



mars 2019 - n° 2019 - 039

**Infos rapides**

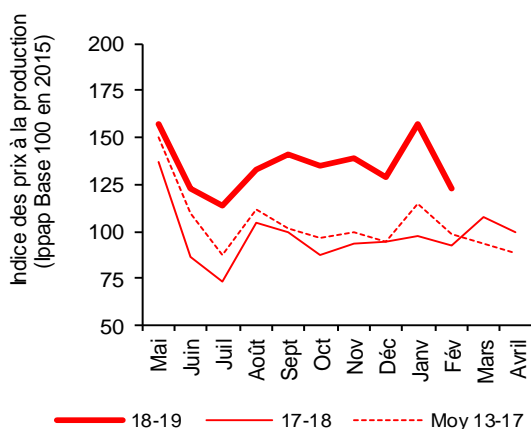
### Poireau - 3/3

## Campagne 2018-2019 du poireau : des rendements en baisse, une offre en léger repli sur un an et des cours très soutenus

**S**elon les estimations au 1er mars 2019, les surfaces nationales implantées en poireaux de la campagne 2018-2019 diminueraient de 2 % sur un an et de 3 % par rapport à la moyenne 2013-2017. La production nationale (146 494 tonnes) serait en repli de 8 % par rapport à 2017-2018 en raison de la baisse des surfaces mais surtout des rendements, pénalisés par la sécheresse estivale. Depuis le début de la campagne, les prix se situent très au-dessus de la moyenne 2013-2017. En février 2019, malgré une correction à la baisse, les prix étaient toujours supérieurs de 32 % aux cours de février 2018 et de 25 % à ceux de la période 2013-2017.

#### Prix du poireau à la production

Des cours situés très au-dessus de la moyenne 2013-2017 pour la campagne 2018-2019



Source : Agreste - Insee

#### Production nationale de poireaux

Une récolte de poireaux d'hiver inférieure à celles de 2017 et de la moyenne 2013-2017



Source : Agreste



Les prévisions de production de poireaux sont estimées à partir d'échantillons régionaux d'observations quantitatives et qualitatives, provenant de sources multiples. Elles sont publiées en se fondant sur l'hypothèse que le reste de la saison ne connaîtra pas d'événements particuliers susceptibles d'affecter la récolte finale. Les dernières prévisions ont été arrêtées au 1<sup>er</sup> mars, sur la base de données transmises fin février.

## Les faits marquants

### Les cours du poireau toujours au-dessus de la moyenne 2013-2017 en cette fin de campagne 2018-2019

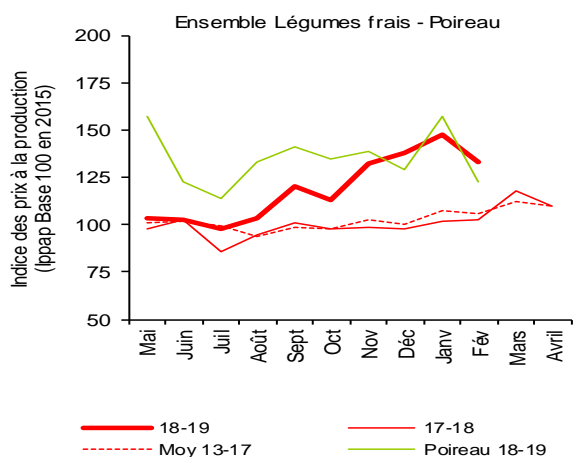
Depuis le début de la campagne 2018-2019, le poireau affiche des cours au-dessus de la moyenne 2013-2017. L'offre en repli sur les marchés européens contribue à la fermeté des cours. Les prix se sont infléchis à la baisse en juin et juillet 2018 avec la montée saisonnière des apports avant de progresser fortement jusqu'en septembre, l'offre nationale et étrangère étant en repli. En octobre et novembre, les cours se sont maintenus au-dessus de la moyenne 2013-2017 malgré la progression de l'offre nationale pour chuter en décembre avec le ralentissement de la demande, notamment à l'approche des fêtes de fin d'année et dans un contexte de mouvements sociaux. Ils se situaient cependant 36 % au-dessus des prix, de décembre 2017 et de la moyenne

des cinq dernières campagnes. Les cours se sont ensuite envolés en janvier 2019 pour afficher une augmentation de plus de 60 % au-dessus de ceux de janvier 2018. Tout aussi soudainement, les prix sont retombés en février 2019 en raison d'une baisse de consommation causée par le redoux prématuré et moins de restauration collective avec l'arrivée des vacances scolaires, tout en restant supérieurs de 25 % à la moyenne. Entre mai 2018 et janvier 2019, les importations (15 013 tonnes), ont diminué de 18 % sur un an et les exportations (8 998 tonnes) de 1 % soit un solde des échanges négatif mais en repli de 34 % sur un an.

## Les indicateurs

### Depuis novembre 2018, les cours du poireau ont rejoint ceux de la moyenne des légumes frais

#### Prix agricole à la production



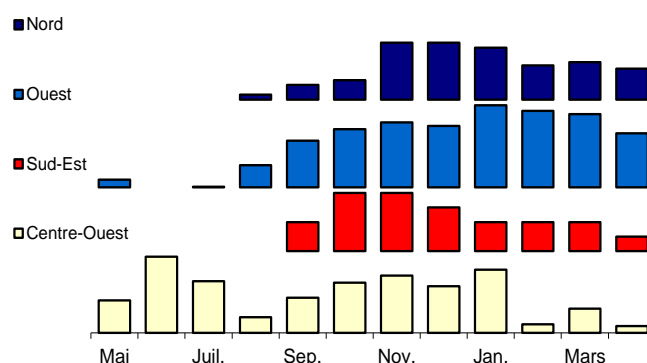
Source : Agreste - Insee

#### Calendriers des bassins de production de poireau

Production de la campagne 2018-19

Etabli au 01-Mars-2019

unité : 1000 t



	Mai	Juil.	Sep.	Nov.	Jan.	Mars						
Nord	-	-	0,4	1,3	1,7	5,1	5,1	4,6	3,0	3,3	2,8	
Ouest	0,7	-	0,1	2,0	4,2	5,2	5,8	5,5	7,3	6,8	6,5	4,8
Sud-Est	-	-	-	2,6	5,2	5,2	3,9	2,6	2,6	2,6	1,3	
Centre-Ouest	2,9	6,8	4,6	1,4	3,2	4,5	5,1	4,2	5,7	0,8	2,2	0,6

Source : Agreste

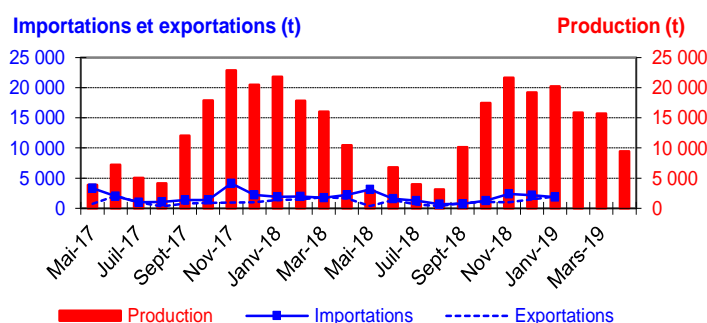
## Mise en perspective

### Repli sur un an des importations de poireaux de la campagne 2018-2019

#### Production et commerce extérieur de poireau

Etabli au 01-Mars-2019

Campagne 2017-18 et 2018-19



Source : Douanes et estimations SSP

#### Commerce extérieur de la France en 2018

Situation au 01-Mars-2019	Quantité (tonnes)		
	Importations	Exportations	Solde
Monde	20 968	13 333	-7 634
UE à 28	17 641	11 391	-6 250
Belgique	12 418	528	-11 890
Pologne	147	1 329	1 182
Allemagne	378	788	410
Espagne	2 340	6 229	3 889
Royaume Uni	10	727	717
Pays Bas	892	246	-646

Source : Douanes

## Production et surface

### Les faits marquants

### Repli des volumes et des rendements sur un an pour la campagne 2018-2019

Selon les estimations du 1er mars 2019, les **surfaces nationales implantées en poireaux (4 871 ha)** au cours de la campagne 2018-2019 seraient en repli de 2 % sur un an et de 3 % par rapport à la moyenne 2013-2017. Les superficies seraient en léger recul sur un an dans le bassin Ouest, mais progresseraient en revanche légèrement dans les bassins Centre-Ouest et Nord tandis que celles du Sud-Est resteraient stables.

**La production nationale de poireaux (146 494 tonnes)** diminuerait de 8 % sur un an et par rapport à la moyenne 2013-2017. Les cultures ont pâti cet été de la sécheresse, parfois malgré l'irrigation, entraînant une augmentation de la proportion de petits calibres. Les conditions chaudes et humides ont favorisé la prolifération d'insectes (thrips). L'automne 2018 a vu les rendements diminuer sur un an dans quasiment tous les bassins malgré une légère reprise en volume et en calibre par rapport à l'été. Les conditions hivernales du

début d'année ont quelque peu compliqué les arrachages. Au mois de février 2019, la récolte diminuerait de 12 % sur un an dans les bassins Ouest et Centre-Ouest. Le repli serait limité à 4 % dans le bassin Nord et 1 % dans le Sud-Est.

Les volumes de la campagne primeur (mai à juillet) ont été inférieurs de 17 % à la moyenne 2013-2017 compte tenu d'une demande insuffisante ayant freiné les récoltes. Les récoltes d'automne (de septembre à décembre) sont inférieures à celles de 2017 (- 7 %) malgré les bonnes conditions d'arrachage mais légèrement supérieures à celle de la moyenne 2013-2017. Les volumes de la campagne hivernale (janvier et février 2019) sont en repli de 16 % par rapport à la moyenne 2013-2017 et de 9 % par rapport à l'année dernière.

### Les indicateurs

### Les surfaces de poireaux en léger recul sur un an pour la campagne 2018-2019

Campagne de production 2018 (mai 2018 à avril 2019)

Unités : surface : ha production : t

Estimations au 01-Mars-2019		Nord	Ouest	Sud Est	Centre Ouest	Autres bassins	France
<b>Surface</b>	Surface en production	977	1 380	678	1 361	475	<b>4 871</b>
	<i>Evol 1 an</i>	1 %	-1 %	0 %	3 %	///	<b>-2 %</b>
	<i>Evol Moy 5 ans</i>	-1%	-5%	-3%	4%	///	<b>-3%</b>
<b>Production</b>	Total production	26 234	42 829	25 518	39 759	12 154	<b>146 494</b>
	<i>Evol 1 an</i>	-4 %	-12 %	-1 %	-12 %	///	<b>-8 %</b>
	<i>Evol Moy 5 ans</i>	-6%	-10%	-1%	-6%	///	<b>-8%</b>

Source : Agreste

### Mises en perspective

### Pour 2018-2019, les arrachages de poireaux inférieurs à ceux de la campagne précédente à tous les stades

#### Calendrier national de production de poireau

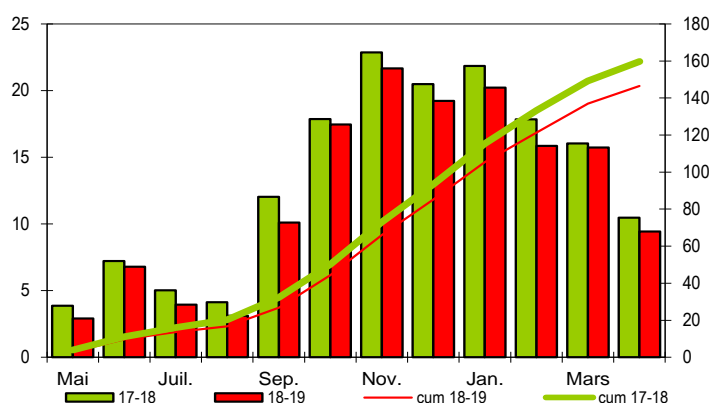
#### Production européenne de poireau en 2017

Production et cumul campagnes 2017-2018 et 2018-2019

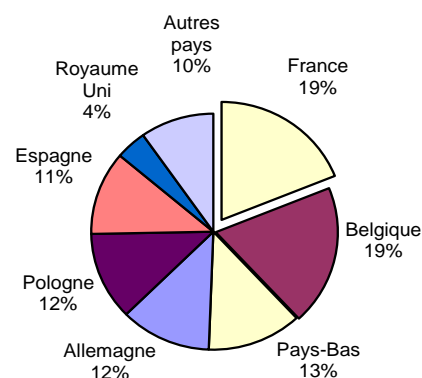
Total : 830 (1000 tonnes)

Etabli au 01-Mars-2019

unité : 1000 t



Source : Agreste



Source : Eurostat et estimations SSP

## Méthodologie

Les données de conjoncture légumière (surfaces, productions et calendriers) sont fournies selon le découpage par bassins de production représenté sur la carte ci-dessous. Les régions non enquêtées au sein d'un bassin sont estimées en appliquant aux données de la Statistique Agricole Annuelle (SAA) l'évolution moyenne des régions enquêtées du bassin. Quand un bassin n'est pas enquêté, l'estimation est fournie par les données de la SAA corrigées par l'évolution moyenne des bassins enquêtés. L'ancienne région Aquitaine n'est plus enquêtée depuis la campagne 2018-2019.

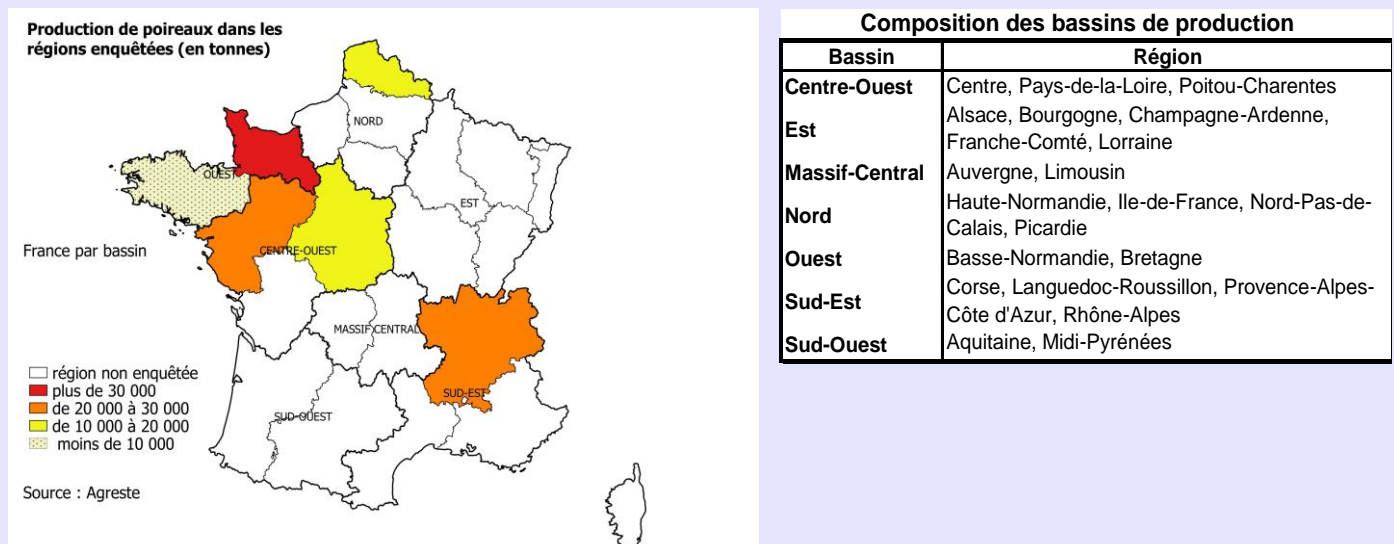
Le niveau d'observation reste l'ancienne région (nomenclature en 22 régions) car le découpage retenu pour les bassins s'appuie sur des critères climatiques.

L'enquête de conjoncture "**Poireau**" porte sur 6 régions réparties dans 4 bassins de production :

- **NORD** : La région Nord-Pas-de-Calais représente 12 % de la production nationale ;
- **OUEST** : Les régions Basse-Normandie, Bretagne représentent 33 % de la production nationale ;
- **CENTRE-OUEST** : Les régions Centre, Pays-de-la-Loire représentent 26 % de la production nationale ;
- **SUD-EST** : La région Rhône-Alpes représente 12 % de la production nationale.

L'ensemble de ces régions représente en 2017, 83 % de la production française de poireau.

**Définition crise conjoncturelle** : consulter le [site RNM de FranceAgriMer rubrique indicateurs de marchés](#)



**Nouveau calendrier de publication des infos rapides - Poireau :**  
janvier - mars - octobre

## Pour en savoir plus

Toutes les séries conjoncturelles publiées pour le thème de cette Infos Rapides sont présentes dans l'espace « Données en ligne » du site Internet de la statistique agricole :

[www.agreste.agriculture.gouv.fr](http://www.agreste.agriculture.gouv.fr)



## Agreste : la statistique agricole

Ministère de l'Agriculture et de l'Alimentation  
Secrétariat Général  
**SERVICE DE LA STATISTIQUE ET DE LA PROSPECTIVE**  
3 rue Barbet de Jouy - 75349 Paris 07 SP  
Site Internet : [www.agreste.agriculture.gouv.fr](http://www.agreste.agriculture.gouv.fr)

Directrice de la publication : Béatrice Sédillot  
Rédacteur : Morgane Le Fustec  
Composition : SSP  
Dépôt légal : à parution

© Agreste 2019

**Cette publication est disponible à parution sur le site Internet de la statistique agricole**  
<http://www.agreste.agriculture.gouv.fr> (dans la rubrique Conjoncture)