



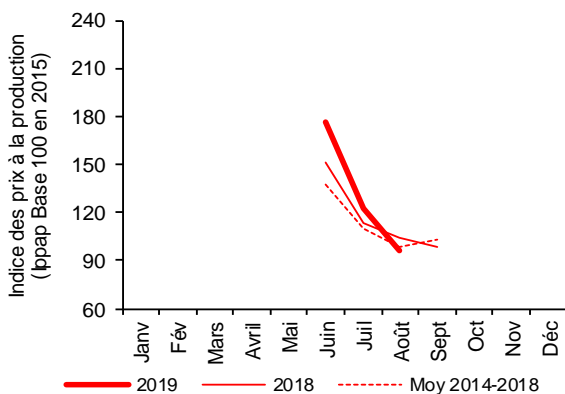
Melon - 2/3

Malgré un recul global de la production estivale, des prix orientés à la baisse sous l'effet de pics de production très concentrés dans le temps et d'une consommation morose en août

Selon les estimations au 1^{er} septembre 2019, les surfaces implantées en melons de la campagne 2019 seraient de 11 900 ha, en recul de 7% sur un an et de 11 % par rapport à la moyenne 2014-2018. La production est estimée à 222 940 tonnes, soit un repli de 10 % sur un an et de 14 % par rapport à la moyenne 2014-2018. Les premières récoltes, en juin, sont retardées à la suite d'une météo printanière maussade. La demande est animée par les températures estivales, alors que l'Espagne rencontre des difficultés de production, et les prix sont fermes en juin et début juillet. Cependant, les canicules accélèrent le mûrissement des fruits et l'offre se trouve supérieure à la demande, faisant entrer le melon en crise conjoncturelle dans la deuxième quinzaine de juillet. La consommation est morose en août avec le retour d'une météo plus fraîche et, bien que la production soit plus hétérogène, les prix chutent. En août, les cours déclinent de 7 % sur un an et de 3 % par rapport à la moyenne 2014-2018.

Prix du melon à la production

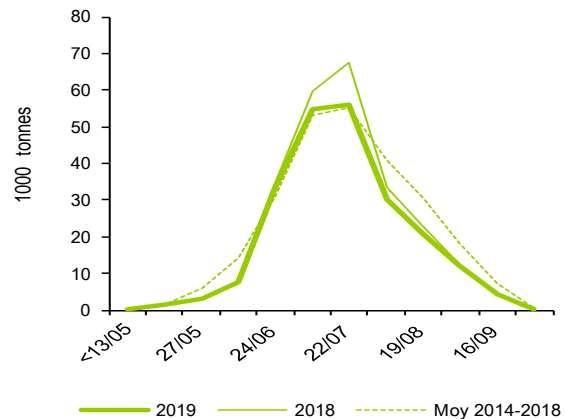
En août, des prix en baisse par rapport à la moyenne 2014-2018



Source : Agreste - Insee

Production nationale de melon

Des volumes 2019 en repli sur un an et par rapport à la moyenne quinquennale



Source : Agreste



Les prévisions de production de melons sont estimées à partir d'échantillons régionaux d'observations quantitatives et qualitatives, provenant de sources multiples. Elles sont publiées en se fondant sur l'hypothèse que le reste de la saison ne connaîtra pas d'événements particuliers susceptibles d'affecter la récolte finale. Les dernières prévisions ont été arrêtées au 1^{er} septembre, sur la base de données transmises fin août.

Production et surface

Les faits marquants

Une production globalement en recul, mais des épisodes d'engorgement du marché liés à la canicule

Au 1^{er} septembre 2019, les estimations de surfaces sont inchangées par rapport au 1^{er} juillet, avec des **superficiés dédiées à la culture du melon** estimées à **11 917 ha** pour la **campagne 2019**, soit un repli de 7 % sur un an et de 11 % par rapport à la moyenne 2014-2018. La baisse des surfaces serait généralisée à tous les bassins, principalement les bassins **Sud-Ouest** (- 12 % sur un an) et **Sud-Est** (- 9 % sur un an).

La **production de melons de la campagne 2019** est revue à la baisse, avec **222 940 tonnes**, en recul de 10 % sur un an et de 14 % par rapport à la moyenne 2014-2018. Le printemps frais et maussade a retardé le développement des fruits et l'offre a commencé à s'étoffer fin juin. Les canicules de l'été ont accéléré la maturation des fruits, avec une majorité de gros calibres,

pouvant entraîner temporairement un engorgement sur le marché. Fin juillet, les volumes récoltés sont malgré tout inférieurs de 10 % à ceux de 2018 et de 32 % par rapport à la moyenne, en partie en raison des baisses de surfaces. En août, les températures redescendent et la production est plus hétérogène, en terme de calibre et de disponibilité. Certains secteurs ont été perturbés par des intempéries comme en **Vendée**. Peu de problèmes sanitaires, notamment fongiques, sont à déplorer. Mi-août, l'offre progresse de 15 % sur un an mais recule de 39 % par rapport à la moyenne quinquennale.

La disponibilité des produits devrait se poursuivre jusqu'à fin septembre.

Les indicateurs

Recul de la production sur un an, particulièrement dans le bassin Centre-Ouest

Campagne de production 2019 (janvier à décembre)

Unités : surface : ha production : t

| Estimations au 01-Sep-2019 | | Centre Ouest | Sud Ouest | Sud Est | Autres bassins | France | Evol 1 an |
|----------------------------|------------------|--------------|-----------|---------|----------------|----------------|-----------|
| Surface | Serre | 27 | 38 | 496 | 16 | 577 | -15% |
| | Plein air | 4 220 | 2 715 | 4 369 | 36 | 11 340 | -6% |
| | Total surfaces | 4 247 | 2 753 | 4 865 | 52 | 11 917 | |
| | Evol 1 an | -1% | -12% | -9% | /// | -7% | |
| | Evol 5 ans | -7% | -19% | -9% | /// | -11% | |
| Production | Total production | 72 056 | 52 283 | 97 774 | 827 | 222 940 | |
| | Evol 1 an | -16% | -8% | -6% | /// | -10% | |
| | Evol 5 ans | -17% | -17% | -8% | /// | -14% | |

Source : Agreste

Mises en perspective

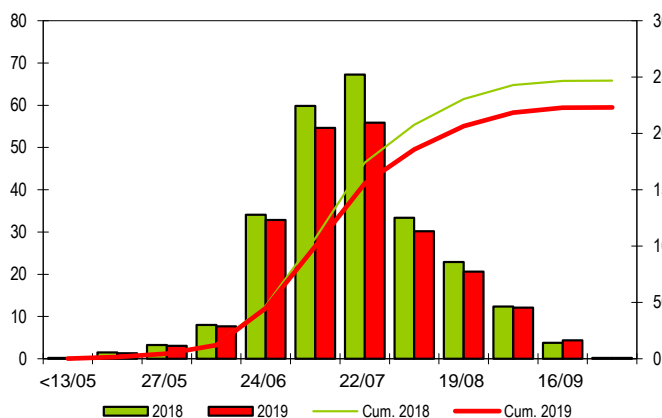
Recul des récoltes mensuelles sur un an, avec une baisse plus appuyée en juillet 2019

Calendrier national de production de melons

Production et cumul campagnes 2018 - 2019

Etabli au 01-Sep-2019

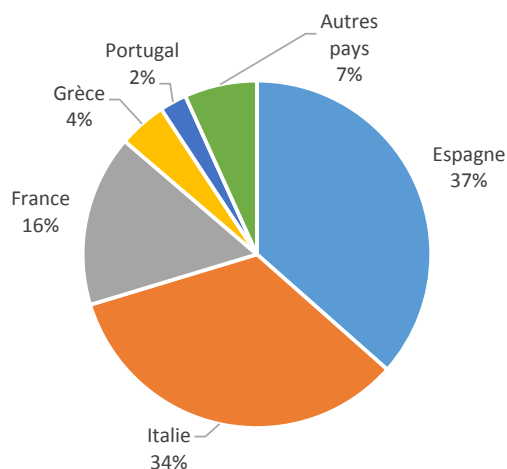
unité : 1000 t



Source : Agreste

Production européenne de melons en 2017

Total : 1795 (1000 tonnes)



Source : Eurostat et estimations SSP

Les faits marquants

Chute des prix en août avec le ralentissement de la consommation

La campagne 2019 s'amorce véritablement en juin, après un mois de mai peu animé, que ce soit en terme d'offre ou de demande, du fait des conditions printanières maussades. En juin les achats des ménages reculent de 14 % sur un an (Panel Kantar – FranceAgriMer) alors que l'offre commence à s'étoffer à la fin du mois. La concurrence du melon espagnol est amoindrie à la suite d'aléas climatiques et les prix sont en hausse sur un an. Les récoltes s'intensifient avec les températures élevées de juillet, surchargeant le marché, notamment avec des gros calibres. La demande, stimulée par la météo, redémarre et les achats des ménages sont en hausse de 13 % sur un an ; cela ne suffit pas à écouler une offre concentrée sur certaines périodes et le melon est déclaré en crise

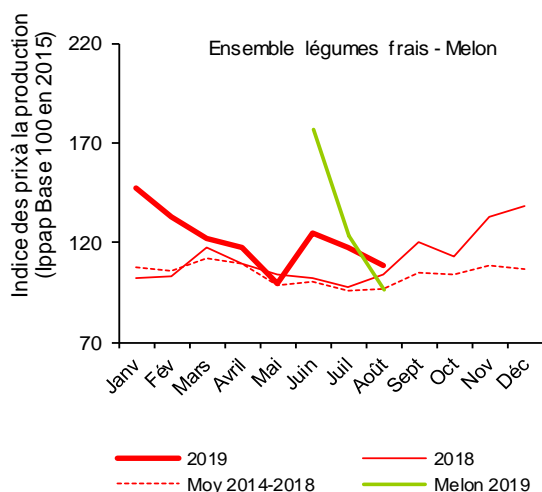
conjoncturelle par le Réseau des Nouvelles des Marchés pour 5 jours consécutifs, du 20 au 24 juillet. Le deuxième épisode caniculaire fin juillet relance la consommation. En août, les températures se rafraîchissent, ralentissant la demande, tandis que la production décline bien que certaines régions disposent encore d'une offre en gros calibres. En août, les prix reculent de 7 % sur un an et de 3 % par rapport à la moyenne 2014-2018.

De janvier à juillet 2019, le cumul des importations de melons (141 954 tonnes) progresse de 3 % et les exportations (26 579 tonnes) fléchissent de 1 % sur un an. Le solde déficitaire qui résulte de ces échanges se creuse de 4 % sur un an.

Les indicateurs

Août : des prix proches de ceux de la moyenne 2014-2018 des légumes frais

Prix agricoles à la production

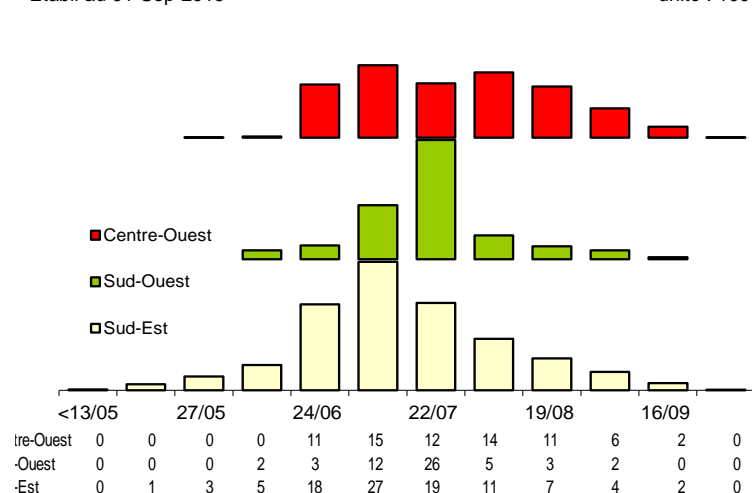


Calendriers régionaux de production de melon

Production de la campagne 2019

Etabli au 01-Sep-2019

unité : 1000 t



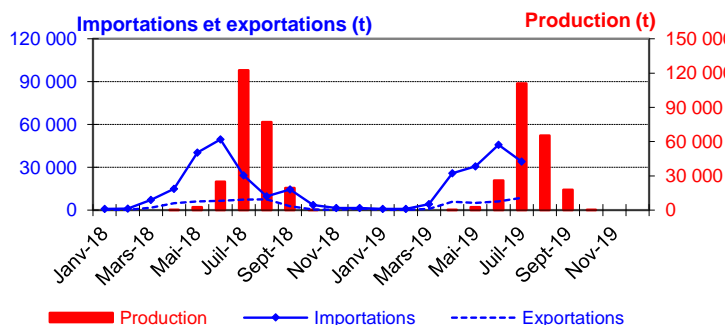
Mise en perspective

Après un repli en mai et juin, les importations et les exportations progressent en juillet

Production et commerce extérieur de melon

Etabli au 01-Sep-2019

Années 2018 et 2019



Commerce extérieur de la France en 2018

| Situation au 01-Sep-2019 | Quantité (tonnes) | | |
|--------------------------|-------------------|--------------|----------|
| | Importations | Exportations | Solde |
| Monde | 168 847 | 38 580 | -130 267 |
| U.E. à 28 | 118 971 | 26 594 | -92 377 |
| Pays-Tiers | 49 877 | 11 986 | -37 890 |
| Espagne | 113 287 | 2 785 | -110 502 |
| Maroc | 40 859 | ND | -40 859 |
| Italie | 1 817 | 5 530 | 3 713 |
| Pays-Bas | 1 297 | 1 344 | 47 |
| Allemagne | 1 342 | 2 346 | 1 004 |
| Belgique | 30 | 13 039 | 13 009 |
| Royaume-Uni | 867 | 1 244 | 376 |

Source : Douanes

Méthodologie

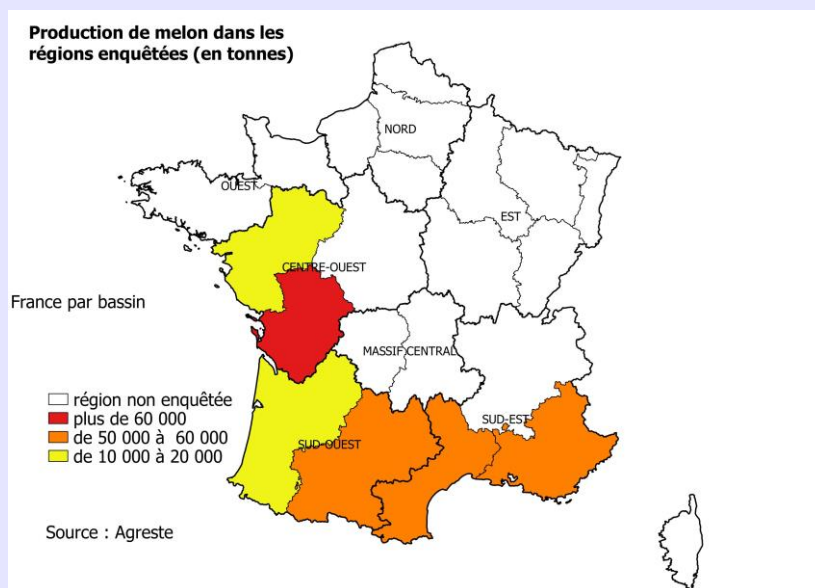
Les données de conjoncture légumière (surfaces, productions et calendriers) sont fournies selon le découpage par bassins de production représenté sur la carte ci-dessous. Les régions non enquêtées au sein d'un bassin sont estimées en appliquant aux données de la Statistique Agricole Annuelle (SAA) l'évolution moyenne des régions enquêtées du bassin. Quand un bassin n'est pas enquêté, l'estimation est fournie par les données de la SAA corrigées par l'évolution moyenne des bassins enquêtés. Le niveau d'observation reste l'ancienne région (nomenclature en 22 régions) car le découpage retenu pour les bassins s'appuie sur des critères climatiques.

L'enquête de conjoncture "Melon" porte sur 6 régions réparties dans 3 bassins de production :

- **CENTRE-OUEST** : Les régions Pays-de-la-Loire, Poitou-Charentes représentent 31,5 % de la production nationale ;
- **SUD-OUEST** : Les régions Aquitaine, Midi-Pyrénées représentent 23 % de la production nationale ;
- **SUD-EST** : Les régions Languedoc-Roussillon, Provence-Alpes-Côte d'Azur représentent 39 % de la production nationale.

L'ensemble de ces régions représente, en 2018, 94 % de la production française de melons.

Définition crise conjoncturelle : consulter le [site RNM de FranceAgriMer rubrique indicateurs de marchés](#)



| Composition des bassins de production | |
|---------------------------------------|--|
| Bassin | Région |
| Centre-Ouest | Centre, Pays-de-la-Loire, Poitou-Charentes |
| Est | Alsace, Bourgogne, Champagne-Ardenne, Franche-Comté, Lorraine |
| Massif-Central | Auvergne, Limousin |
| Nord | Haute-Normandie, Ile-de-France, Nord-Pas-de-Calais, Picardie |
| Ouest | Basse-Normandie, Bretagne |
| Sud-Est | Corse, Languedoc-Roussillon, Provence-Alpes-Côte d'Azur, Rhône-Alpes |
| Sud-Ouest | Aquitaine, Midi-Pyrénées |

Calendrier de publication des infos rapides - Melon :
juillet - septembre - novembre

Pour en savoir plus

Toutes les séries conjoncturelles publiées pour le thème de cette Infos Rapides sont présentes dans l'espace « Données en ligne » du site Internet de la statistique agricole :

www.agreste.agriculture.gouv.fr



Agreste : la statistique agricole

Ministère de l'Agriculture et de l'Alimentation
 Secrétariat Général
SERVICE DE LA STATISTIQUE ET DE LA PROSPECTIVE
 3 rue Barbet de Jouy - 75349 Paris 07 SP
 Site Internet :

Directrice de la publication : Béatrice Sédillot
 Rédacteur : Morgane Le Fustec
 Composition : SSP
 Dépôt légal : à parution
 © Agreste 2019

Cette publication est disponible à parution sur le site Internet de la statistique agricole
<http://www.agreste.agriculture.gouv.fr> (dans la rubrique Conjoncture)