

Enquête annuelle de branche exploitation forestière 1997

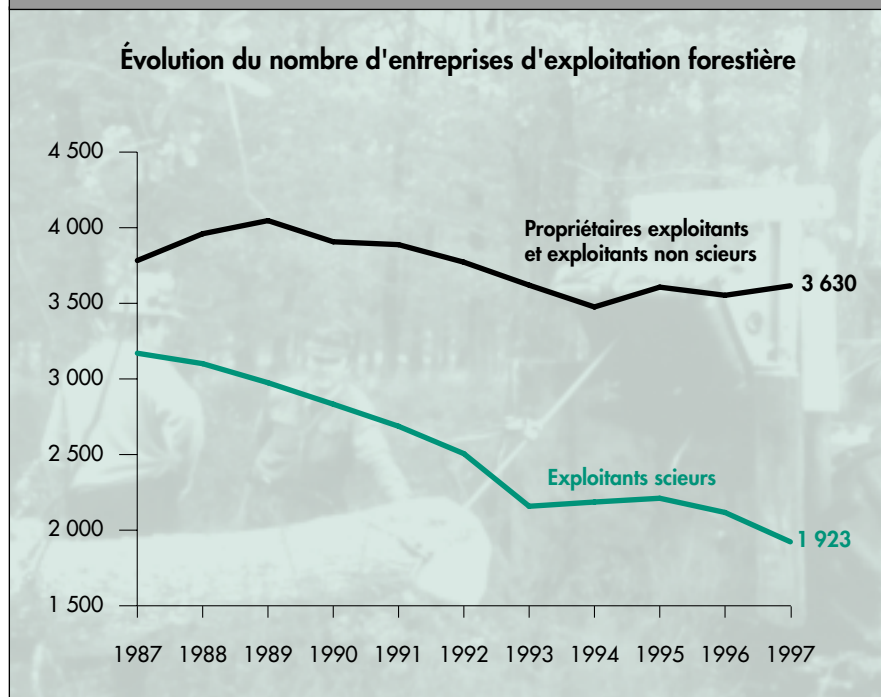
Des entreprises d'exploitation forestière très spécialisées



n 1997, on dénombre 5550 exploitations forestières, soit 19 % de moins qu'en 1986. La moitié d'entre elles récolte moins de 1000 m³ par an. Trois sur quatre sont spécialisées dans la récolte d'un type de produit : grumes, bois d'industrie ou bois de chauffage. Deux exploitations sur trois n'emploient aucun salarié.

■ Malgré une augmentation de récolte de près de 10 %, le nombre des exploitants forestiers a baissé de 19 % entre 1986 et 1997. Cette diminution touche particulièrement les exploitants exerçant la double activité, exploitation forestière et sciage. Leur nombre n'a cessé de diminuer pour se stabiliser entre 1993 et 1996 autour de 2 100 entreprises. Il est reparti à la baisse en 1997 pour atteindre 1 920 unités. Les exploitations forestières sans activité de sciage ont connu une autre évolution. Il y en a 3 630 en 1997, soit autant qu'en 1986. Le nombre de ces entreprises recommence même à augmenter depuis 1995. Cinq cent soixante-dix de ces entreprises appartiennent à des propriétaires exploitants forestiers, qui récoltent et commercialisent le bois de leur propriété. Une exception dans les 3,5 millions de propriétaires forestiers privés qui vendent leur bois

Forte baisse des exploitants scieurs depuis dix ans



Source : Agreste - Enquêtes annuelles de branche exploitation forestière de 1987 à 1997

sur pied ou le coupent pour leurs propres besoins ou ceux de leurs proches.

Les exploitations forestières sont le plus souvent de petite taille. Une sur deux collecte moins de 1000 m³ de bois par an. Mais plus de 240 dépassent 25000 m³ et effectuent 53 % des 31,9 millions de bois récoltés hors Office national des forêts. Les plus petites exploitations de la branche sont celles des propriétaires exploitants, avec une moyenne de 1840 m³ récoltés par an. Elles constituent 10 % des unités d'exploitation forestière pour seulement 3 % de la récolte. Ce mode d'exploitation de la forêt permet aux propriétaires de mieux valoriser leur récolte, vendue triée aux diffé-

Une exploitation forestière sur deux collecte moins de 1000 m³ de bois par an

rents utilisateurs : les trancheurs, les dérouleurs, les scieurs et les industriels de la pâte à papier ou des panneaux. Les exploitants forestiers non scieurs, les plus nombreux, récoltent en moyenne 5860 m³ en 1997. Ils coupent 56 % du bois. Acheteurs de coupes mélangées, à l'image de la forêt française, ils valorisent leurs achats en mettant à disposition des utilisateurs, des lots de produits homogènes. Les exploitants scieurs constituent plus d'un tiers des entreprises. Ce sont en moyenne les plus grosses avec 6730 m³ de bois produits dans l'année. Ils mobilisent 41 % de la récolte. L'activité de sciage détermine la composition de leurs coupes, principalement en grumes.

Les exploitants forestiers sont, dans l'ensemble, fortement spécialisés. Plus de 4000 des 5550 entreprises récoltent au moins 80 % d'une seule catégorie de bois, soit du bois de

Une récolte moyenne de 5750 m³ par entreprise...

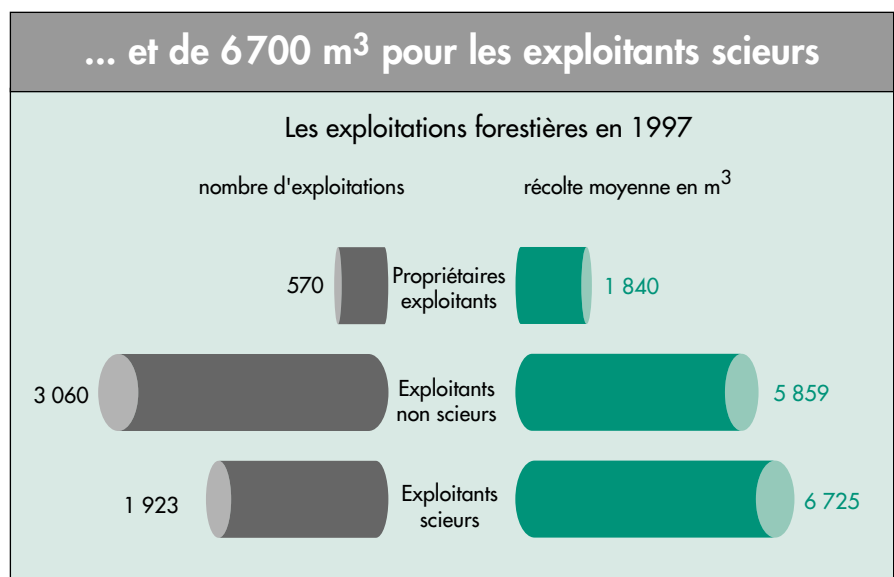
Classe de récolte en millier de m ³	Entreprises		Récolte	
	Nombre	%	Volume en millier de m ³	%
moins de 0,5	1 957	35,2	390	1,2
0,5 à 1,0	838	15,1	593	1,9
1,0 à 2,5	959	17,3	1 543	4,8
2,5 à 5,0	623	11,2	2 208	6,9
5,0 à 7,5	317	5,7	1 922	6,0
7,5 à 10,0	191	3,4	1 666	5,2
10,0 à 25,0	425	7,7	6 651	20,8
25,0 et plus	243	4,4	16 935	53,1
Total	5 553	100,0	31 909	100,0

Source : Agreste - Enquête annuelle de branche exploitation forestière 1997

chauffage, soit du petit bois destiné au chauffage ou à l'industrie, soit des grumes. Parmi les autres entreprises, plus de 1000 non spécialisées sur une catégorie de bois, ont néanmoins une orientation prononcée dans les feuillus ou les conifères. Et moins de 500 entreprises produisent indifféremment du bois de chauffage, du

500 m³ par an même si les quatre plus importantes récoltent chacune plus de 7500 m³. Les récoltants en petits bois mobilisent 31 % du bois d'industrie et 14 % du bois de chauffage. Ces entreprises ont une taille importante dans le secteur. Quatre exploitations forestières sur dix orientent leur production vers les grumes. Ces entreprises ont deux fois sur trois une activité de sciage et génèrent plus de la moitié des grumes françaises. Les plus grosses unités sont spécialisées dans les conifères. En 1997, elles récoltent en moyenne 6290 m³ de bois contre 3460 m³ pour le bois de feuillus. Parmi les 1500 entreprises qui ne sont pas spécialisées sur un produit, plus de 1000 ont néanmoins une production orientée vers un type d'essence : feuillue ou conifère. Elle s'explique par la localisation de ces

... et de 6700 m³ pour les exploitants scieurs



Source : Agreste - Enquête annuelle de branche exploitation forestière 1997

Deux entreprises sur trois n'emploient aucun salarié

Salariés par entreprise	Nombre d'entreprises			
	Total	dont entreprises récoltant de		
		2 500 à 4 999 m ³	5 000 à 9 999 m ³	10 000 m ³ et plus
0	3 600	302	209	143
1	919	155	114	104
2 à 4	753	153	157	207
5 à 9	197	9	28	138
10 à 19	48	4	0	40
20 et plus	36	0	0	36
Total	5 553	623	508	668

Source : Agreste - Enquête annuelle de branche exploitation forestière 1997

unités. La composition des peuplements détermine leur choix. Les 770 unités intéressées par les feuillus coupent en moyenne 6 230 m³. Elles collectent un tiers des grumes de feuillus

et collectent en moyenne 10 200 m³. Les entreprises déclarent en moyenne 1,1 salarié pour leur activité d'exploitation forestière, main-d'œuvre insuffisante pour assurer la récolte.

Près de deux entreprises sur trois n'emploient aucun salarié en exploitation forestière

comme du bois d'industrie de feuillus, et le quart du bois de chauffage. Les 250 entreprises qui se sont spécialisées dans la récolte de bois de conifères sont les plus grosses de la branche : elles traitent en moyenne 27 500 m³ de bois. Seulement, 460 entreprises n'ont pas de spécialisation. Elles totalisent 15 % de la récolte

Elles font en effet régulièrement appel à la sous-traitance, c'est-à-dire à des bûcherons indépendants, pour les travaux d'abattage, de débardage et le transport des produits vers les usines de transformation. Au total, les entreprises d'exploitation forestière emploient 6 330 salariés sans compter les effectifs de l'Office national des

Méthodologie

■ Les résultats présentés sont issus de l'enquête annuelle de branche exploitation forestière 1997. L'enquête est exhaustive et concerne les entreprises exerçant à titre principal ou secondaire une activité d'exploitation forestière. Elle recense les volumes de bois coupés, par essence et par département de récolte et la main-d'œuvre employée.

■ Cette enquête est gérée conjointement par le service central des enquêtes et études statistiques du ministère de l'Agriculture et de la Pêche, et par les directions régionales du ministère.

forêts. Deux entreprises sur trois ne déclarent pas de salarié, bien que 650 d'entre elles coupent plus de 2 500 m³. Seules 84 exploitations emploient 10 salariés ou plus, ce sont en majorité des exploitations forestières sans activité de sciage. Les 36 entreprises qui emploient au moins 20 salariés regroupent le cinquième de la récolte.

*François Bessières, Anne Cazettes
et René Jean
Scees - Bureau des statistiques
végétales et forestières*

Trois quart des exploitations forestières sont spécialisées sur un type de bois

Orientation de l'entreprise	Nombre d'entreprises	Récolte (millier de m ³)								
		Moyenne	Totale	Bois de chauffage	dont					
					Bois d'industrie			Grumes		
					Feuillus	Conifères	Total	Feuillus	Conifères	Total
Entreprises spécialisées récoltant plus de 80 % de										
Bois de chauffage	1 362	0,6	772	748	3	4	7	14	2	16
Petit bois (bois de chauffage et bois d'industrie)	584	6,8	3 973	283	1 806	1 504	3 310	208	172	380
Grume de feuillus	800	3,5	2 768	54	67	1	68	2 609	37	2 646
Grumes de conifères	961	6,3	6 045	24	15	240	255	69	5 696	5 765
Grumes non spécialisées	357	5,1	1 820	57	78	69	148	726	890	1 616
Entreprises non spécialisées mais récoltant plus de 80 % de										
Bois de feuillus	774	6,2	4 825	483	1 746	139	1 884	2 342	115	2 458
Bois de résineux	254	27,5	6 990	58	207	2 755	2 962	65	3 905	3 970
Autres entreprises	461	10,2	4 716	332	1 026	1 074	2 100	883	1 402	2 285
Total	5 553	5,7	31 909	2 039	4 948	5 786	10 734	6 917	12 219	19 136

Source : Agreste - Enquête annuelle de branche exploitation forestière 1997

Pour en savoir plus

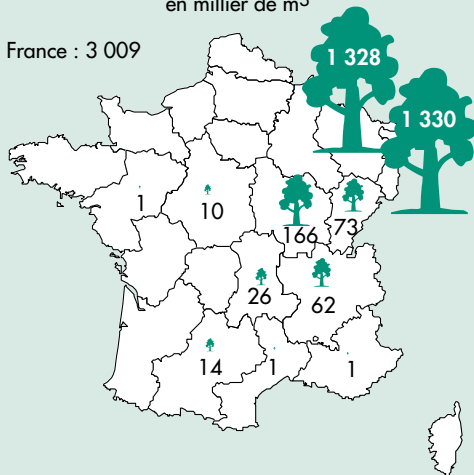
■ « Récolte de bois et production de sciages en 1997 », *Agreste-Données chiffrées* n° 87, mars 1999.

■ « Statistiques forestières » *Agreste-Données chiffrées* n° 105, juin 1998.

L'Office national des forêts

Récolte de bois
de l'Office national des forêts en 1997
en millier de m³

France : 3 009



L'ONF est un établissement public à caractère industriel et commercial qui gère les forêts domaniales et celles des collectivités publiques. L'ONF commer-

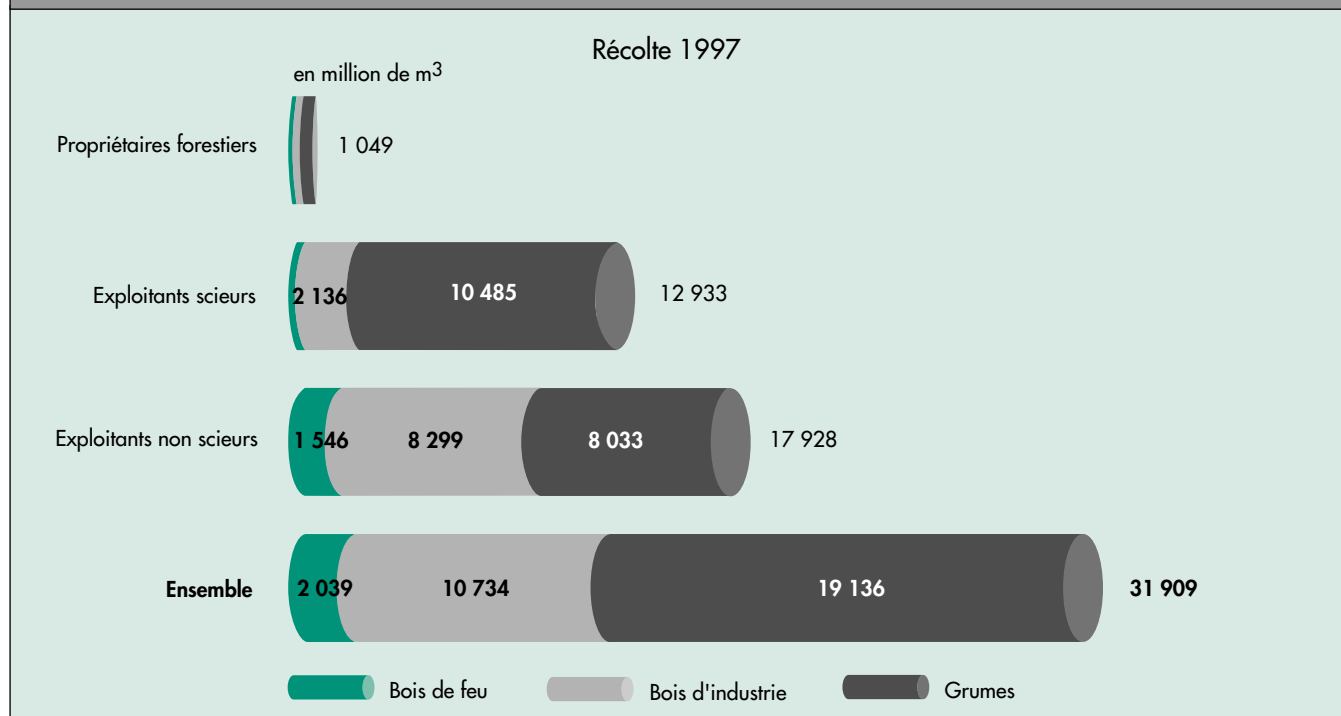
cialise les bois de ces forêts et, en 1997, a vendu 13,9 millions de m³ de bois dont 3 millions abattus par ses soins. Les autres bois ont été vendus sur pied.

Récolte 1997 de l'ONF

	Volume (millier de m ³)	Part dans la récolte nationale (en %)
Grumes de feuillus	918	11,7
dont chêne	326	11,6
hêtre	458	24,5
frêne et érable	22	13,2
Grumes de conifères	1 068	8,0
dont sapin et épicéa	787	14,4
pin sylvestre	183	14,1
Total grumes	1 986	9,4
Bois d'industrie	294	2,7
Bois de chauffage	729	26,3
Total	3 009	8,6

Source : Office national des forêts

55 % de la récolte pour les exploitants non scieurs



Source : Agreste - Enquête annuelle de branche exploitation forestière 1997