

N° 2017-AR14

Octobre 2017

# AGRESTE Centre-Val de Loire

Analyses et résultats



## Bilan annuel de L'emploi agricole 2015



MINISTÈRE  
DE L'AGRICULTURE  
ET DE  
L'ALIMENTATION

## Le secteur agricole recourt davantage à des salariés non permanents

L'agriculture régionale perd encore des emplois, mais l'érosion faiblit. Les chefs d'exploitation et leur famille non-salariée fournissent la part la plus importante du travail. Cependant, cette contribution, tout comme celle des salariés permanents, se réduit. Pour compenser, le secteur agricole fait davantage appel à des salariés non permanents.

La région Centre-Val de Loire compte 22 274 exploitations agricoles en 2015. Elle en a perdu 2 % par an en moyenne depuis 2010. Le nombre d'exploitations en GAEC ou sociétés a augmenté de 0,6 % et les exploitations employant des salariés permanents de 1 %.

L'emploi agricole régional continue de s'éroder. En 2015, la production agricole a mobilisé 35 400 unités de travail annuel (UTA), volume en repli de 6 % par rapport à 2010. Selon les estimations, cette baisse devrait se poursuivre en 2016. Toutefois, le rythme de l'effritement de l'emploi semble décélérer. Si, entre 2000 et 2010, l'agriculture perdait 2 % de ses UTA tous les ans en moyenne, ce taux n'atteint plus que 1 % entre 2010 et 2015.

Les chefs d'exploitation et coexploitants, secondés par leurs conjoints et d'autres membres de la famille non-salariés constituent encore la force vive du travail dans les exploitations agricoles. Ils assurent près des trois quarts du temps de travail annuel en 2015. Mais, la baisse tendancielle de leur participation au travail se poursuit : leur part a reculé de deux points par rapport à 2010. L'évolution de l'emploi salarié permanent, exercé par la famille ou non, est également négative. Entre 2010 et 2015, les UTA des salariés permanents ont diminué de près de 2 % en moyenne annuelle. Par contre, le travail fourni par des salariés occasionnels (saisonniers, ETA, Cuma) a augmenté dans les mêmes proportions au cours de la même période.

### Les exploitations agricoles dans le Centre-Val de Loire

Périmètre RA	2000 RA	2010 RA	2015	2015/2010 (%) moyenne annuelle
Nombre total d'exploitations agricoles	33 050	25 081	22 274	- 2,3
dont moyennes et grandes exploitations	22 185	18 438	17 466	- 1,1
Exploitations en Gaec ou sociétés	8 118	9 152	9 415	0,6
Exploitations employant des salariés permanents*	5 524	4 860	5 151	1,2

\* Y compris les conjoints salariés, les autres actifs familiaux salariés

Source : Agreste - Bilan annuel de l'emploi agricole

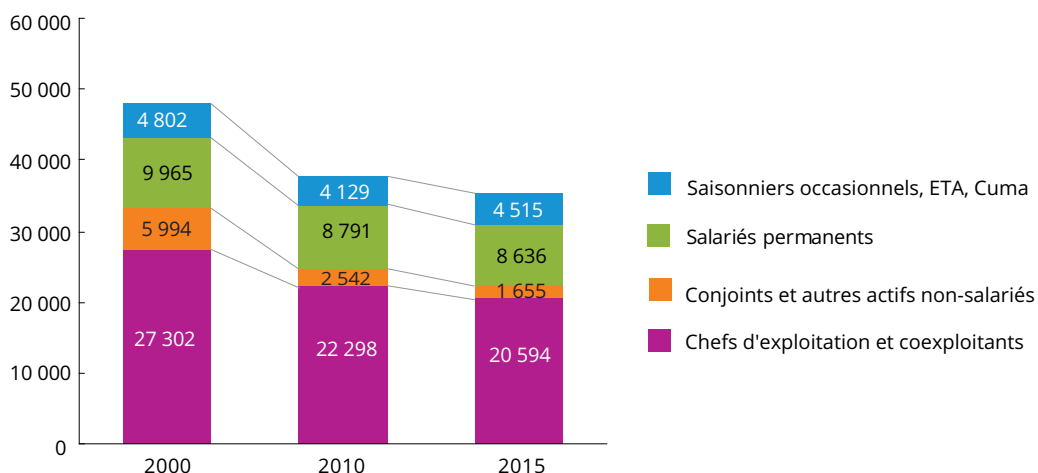
### Les actifs agricoles dans le Centre-Val de Loire

Périmètre RA	2000 RA		2010 RA		2015		2015/2010 (%) moyenne annuelle
	Personnes	UTA	Personnes	UTA	Personnes	UTA	
Chef d'exploitations agricoles	38 400	27 302	30 760	22 298	28 233	20 594	- 1,6
Conjoints et autres actifs non-salariés	14 201	5 994	7 483	2 542	5 315	1 655	- 8,2
Salariés permanents *	11 972	9 965	10 688	8 791	11 992	8 636	- 0,4
Total main-d'oeuvre permanente	64 573	43 261	48 931	33 631	45 540	30 886	- 1,7
Salariés saisonniers, ETA, Cuma	-	4 802	-	4 129	-	4 515	1,8
Total actifs agricoles	-	48 063	-	37 760	-	35 400	- 1,3

\* Y compris les conjoints salariés, les autres actifs familiaux salariés

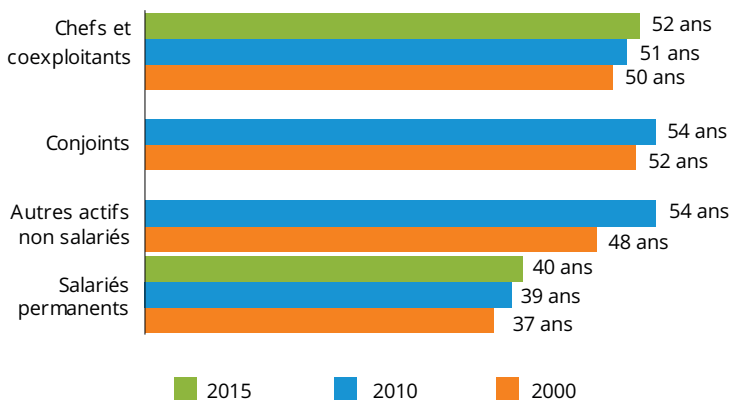
Source : Agreste - Bilan annuel de l'emploi agricole

### Actifs agricoles (UTA)



Source : Agreste - Bilan annuel de l'emploi agricole

### Age moyen de la main-d'œuvre permanente

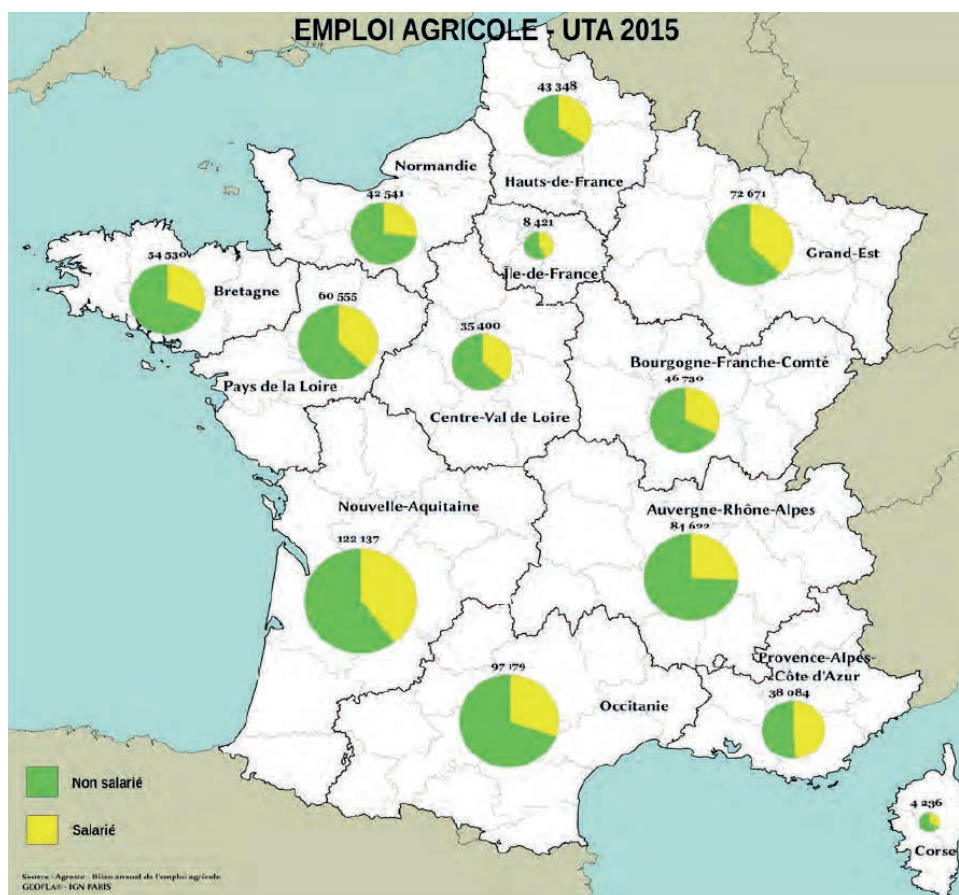


Source : Agreste - Bilan annuel de l'emploi agricole

### L'emploi agricole par orientation technico-économique

Orientation	2010	2015	%
Céréales et oléoprotéagineux	12 964	12 360	35
Polyculture, polyélevage	5 583	5 142	15
Viticulture	4 372	4 316	12
Autres grandes cultures	3 048	2 960	8
Fleurs, horticulture diverse	2 126	1 694	5
Bovins viande	2 096	1 851	5
Bovins lait	1 307	1 173	3
Autres	7 571	7 077	20
Ensemble	37 760	35 400	100

Source : Agreste - Bilan annuel de l'emploi agricole



## Méthodologie et définitions

**Le bilan annuel de l'emploi agricole** est élaboré à partir de deux sources : les recensements agricoles (RA) 2000 et 2010 et les données annuelles de la mutualité sociale agricole (MSA). Ramenées au périmètre du RA, ces données de la MSA permettent une actualisation annuelle des effectifs entre deux RA.

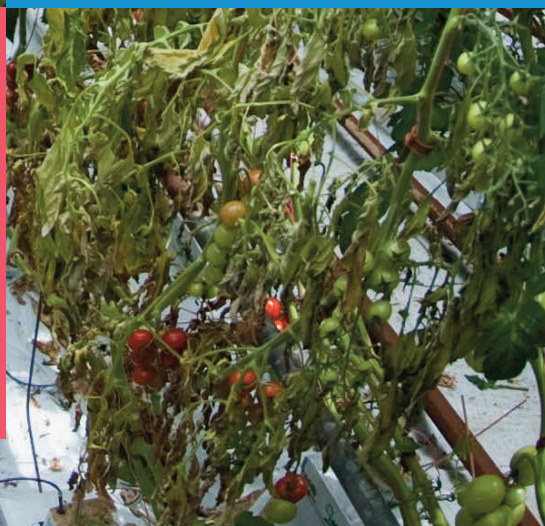
**L'unité de travail annuel (UTA)** mesure le travail fourni par la main d'œuvre agricole. Une UTA correspond au travail d'une personne à plein temps pendant une année entière. Elle est comparable à l'équivalent temps plein utilisé par la MSA.

**Les actifs agricoles** sont les personnes qui participent au travail de l'exploitation agricole. Ce sont les chefs d'exploitation et les coexploitants ainsi que les membres de la famille, dès lors qu'ils fournissent un travail sur l'exploitation. S'y ajoutent **les salariés permanents** occupant un poste au moins huit mois dans l'année à temps partiel ou à temps complet, puis les **salariés saisonniers ou occasionnels** travaillant à temps partiel ou à temps complet mais seulement une partie de l'année et le personnel d'entreprises de travaux agricoles (**ETA**) et de coopératives d'utilisation de matériel agricole (**Cuma**).



### Pour en savoir plus

Le bilan annuel de l'emploi agricole - résultats 2015 et estimations 2016  
Site Agreste - Thématiques - Structures agricoles - Emploi, population



## Agreste : la statistique agricole

Direction régionale de l'alimentation, de l'agriculture et de la forêt  
Service régional de l'information statistique et économique

Cité administrative Coligny  
131, rue du faubourg Bannier  
45042 Orléans Cédex 1  
Tél : 02.38.77.40.60 - Fax : 02.38.77.40.69  
Courriel : [srise.draaf-centre-val-de-loire@agriculture.gouv.fr](mailto:srise.draaf-centre-val-de-loire@agriculture.gouv.fr)  
Site : [draaf.centre-val-de-loire.agriculture.gouv.fr](http://draaf.centre-val-de-loire.agriculture.gouv.fr)

Directeur de publication : Jean-Roch GAILLET  
Rédacteur en chef : Gaëtan BUISSON  
Rédactrice : Fabienne PIQUEMAL  
Secrétaire de rédaction : Fabienne PIQUEMAL  
Composition : Marielle WOLL  
Crédit photo : ©Pascal Xicluna/Min.Agrî.fr,  
©Check.saidou/MinAgrî.fr,  
©Xavier Remongin/Min.agrî.fr

Prix : 2,50 €  
ISSN : 2496-5545  
Dépôt légal : à parution  
Parution : octobre 2017

