

1

Utilisation du territoire

occupation des sols

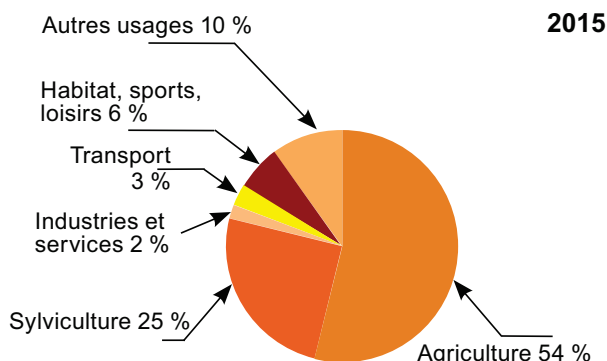
L'agriculture s'étend sur 54 % du territoire métropolitain, la sylviculture sur 25 %. Les terres vouées à l'agriculture sont essentiellement des espaces cultivés et des surfaces toujours en herbe, mais aussi certaines friches et landes destinées à l'élevage et certains espaces artificialisés comme les bâtiments d'exploitations. Entre 2006 et 2015, les usages agricoles ont perdu un point de surface tandis que la sylviculture est stable.

Entre 2006 et 2015, 561 milliers d'hectares (mha) de sols agricoles sont devenus des sols artificialisés et 853 mha des sols naturels (landes ou friches et espaces boisés). Inversement, 198 mha de sols artificialisés (chemins d'exploitation, aires de stockage, etc.) et 620 mha de sols naturels se sont transformés en sols agricoles. En bilan net, les sols agricoles diminuent de 596 mha, soit 66 mha par an en moyenne, une perte relative de 0,23 % par an. Après un ralentissement de 2008 à 2012, les pertes annuelles de terres agricoles s'accroissent à nouveau de 2012 à 2015.

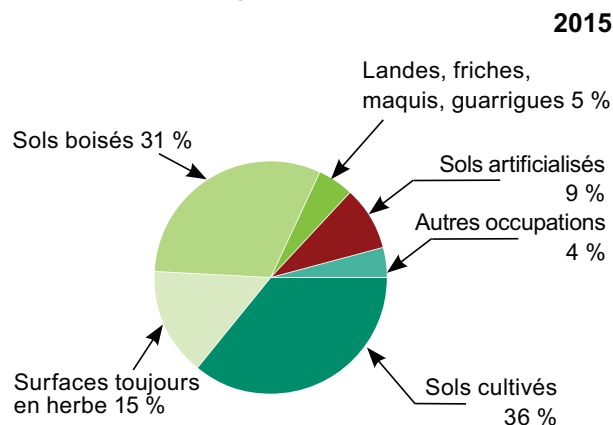
Les sols artificialisés (sols bâtis, sols revêtus ou stabilisés et autres sols artificialisés) augmentent de 548 mha de 2006 à 2015. En hausse moyenne de 1,8 % par an entre 2006 et 2008, cette expansion ralentit ensuite (+1,1 % par an).

Territoire métropolitain

• Usage socio-économique



• Occupation physique

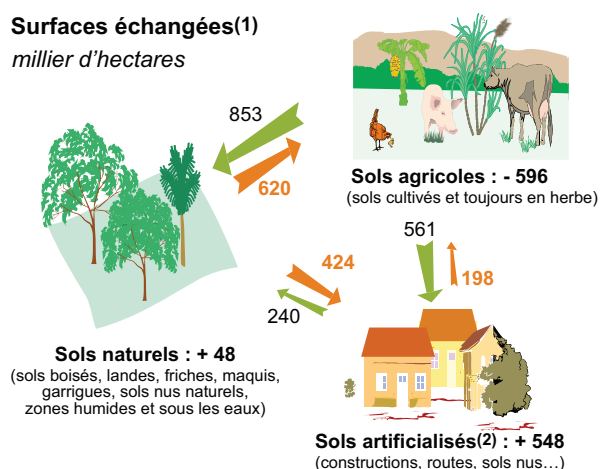


Champ : France métropolitaine.
Source : Agreste - Teruti-Lucas

Changements d'occupation entre 2006 et 2015

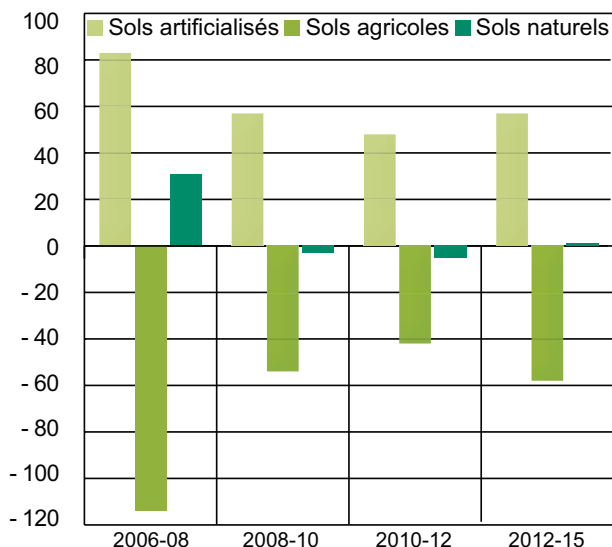
Surfaces échangées(1)

millier d'hectares



Changements d'occupation en moyenne annuelle

millier d'hectares



(1) les flèches indiquent les surfaces échangées entre 2006 et 2015 ; la difficulté du classement des différents espaces selon leur occupation et leur usage rend délicat l'estimation du volume des échanges. Toutefois, le solde indiqué en face de chaque type d'occupation correspond à des évolutions nettes réelles des occupations du sol, dans la limite des précisions statistiques.

(2) voir glossaire « sols agricoles », « sols naturels », « sols artificialisés », « Teruti-Lucas ».

Champ : France métropolitaine. Les territoires non observables entre 2006 et 2015 sont exclus.

Source : Agreste - Teruti-Lucas