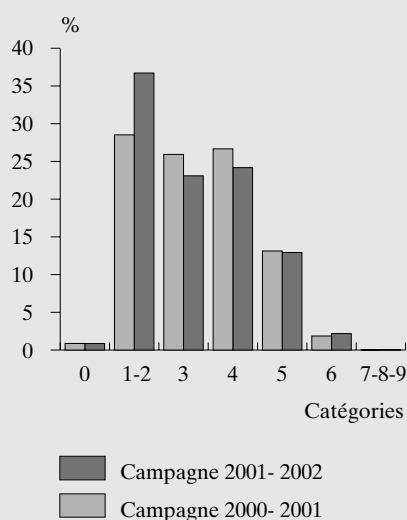


Campagne de clémentines corses 2001-2002 : une production de clémentines moindre mais de qualité

Avec une production estimée à environ 19 000 tonnes, la campagne 2001-2002 de clémentines corses se démarque des précédentes par une baisse des quantités récoltées de 13 %. En effet, au cours des cinq dernières années, cette production a été relativement stable, aux alentours de 22 000 tonnes, à l'exception de la récolte abondante de 1999-2000.

Le gel du printemps 2001 a influé sur ces résultats. Mais cette diminution reflète aussi l'effort de qualité entrepris par les agriculteurs. La profession espère pouvoir proposer prochainement aux consommateurs différents signes de qualité : identification géographique protégée, certificat de conformité et label rouge.

Amélioration de la qualité avec plus de fruits de catégorie 1 et 2



Source : Comité Économique de Bassin Fruits et Légumes de la région Corse

Une qualité et des prix en progression

La qualité s'est fortement améliorée. Il en est de même du calibre des fruits avec un pourcentage de calibres 1 et 2 (les plus recherchés) qui est passé de 28 % à 36 %. Ces évolutions sont la concrétisation de la recherche de qualité réalisée par les arboriculteurs depuis quelques années. Elle se traduit par une amélioration des techniques culturales et un plan de rénovation du verger.

En conséquence, les prix moyens par rapport à la campagne précédente augmentent de 25 % avec un prix moyen de l'ordre de 0,9 €/kg pour les clémentines de calibre intermédiaire. Cette progression des prix résulte aussi de la baisse de production qu'a connue l'Espagne, un des principaux producteurs et exportateurs de clémentines en Europe.

Une campagne précoce

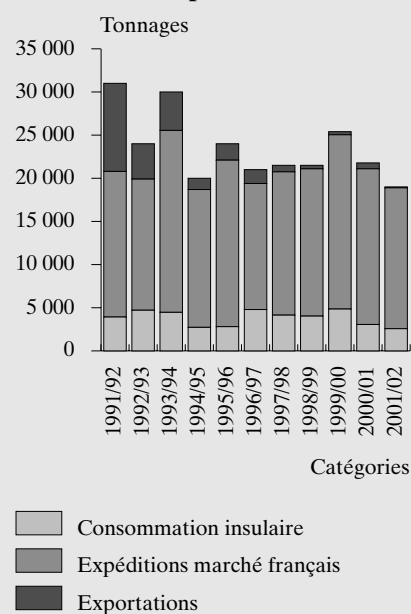
La récolte de clémentines s'étale habituellement de novembre à la fin janvier. Lors de la précédente campagne, un quart de la production avait été récolté durant le mois de janvier. La collecte au début 2002 n'a porté que sur 6 % du tonnage. L'essentiel des fruits a donc été cueilli les deux derniers mois de l'année 2001, traduisant à la fois la précocité des fruits et les craintes des arboriculteurs d'être confrontés à des conditions climatiques difficiles. En effet, les chutes de neige du mois de décembre ont convaincu les agriculteurs de récolter le plus rapidement possible. Les prix élevés et les volumes moindres de clémentines ont aussi contribué à cette situation.

Une commercialisation sur le marché français

La faible production de la campagne 2001-2002 a été commercialisée en quasi-totalité en France. 86 % ont été expédiées sur le continent. Seule une centaine de tonnes (0,6 % de la production) a été exportée en Italie.

Les exportations depuis une décennie ont fortement chuté. À la fin des années 1980, de l'ordre de 20 à 30 % de la production insulaire était exportée en particulier à destination de l'Italie. Depuis cinq ans, l'exportation de clémentines est devenue marginale et constitue une variable d'ajustement.

Forte diminution des exportations



Source : Comité Économique de Bassin Fruits et Légumes de la région Corse