

Agreste *Provence-Alpes-Côte d'Azur*



Avril 2018

*Alpes-de-Haute-Provence
Hautes-Alpes
Alpes-Maritimes
Bouches-du-Rhône
Var
Vaucluse*

Mémento de la statistique agricole de la forêt et des industries agroalimentaires

Édition 2018



MINISTÈRE
DE L'AGRICULTURE
ET DE
L'ALIMENTATION

**Direction Régionale de l'Alimentation,
de l'Agriculture et de la Forêt**











L'essentiel sur :

● L'agriculture de la région.....	3
● Le territoire.....	5
● La météorologie de l'année.....	8
● La population et l'emploi agricoles.....	9
● Les exploitations agricoles.....	12
● Les productions végétales.....	14
● La viticulture.....	20
● Les productions animales.....	22
● Le bio et les signes officiels de qualité.....	23
● La forêt et le bois.....	24
● Les industries agroalimentaires.....	26
● Les données économiques.....	29
● L'enseignement agricole.....	36

L'agriculture de la région



Les exploitations selon leur orientation économique

 PACA 2016	 NOMBRE D'EXPLOITATIONS 20 340	 EMPLOIS (unité travail annuel) 37 980
Viticulture 	6 070	12 710
Fruits 	4 530	7 010
Ovins, caprins 	1 550	2 490
Plantes à parfum et autres gdes cultures 	1 550	2 430
Fleurs 	1 340	3 380
Maraîchage 	1 150	3 790
Autres 	4 150	6 170

Le palmarès de Provence-Alpes-Côte d'Azur

1^{re}
région
productrice



Laitue



Chicorée



Pomme



Poire



Cerise



Courgette



Raisin de table



Lavande



Lavandin



Riz



Figue



Olive

2^e
région
productrice



Tomate



Fraise



Aubergine



Poivron



Pêche



Vin IGP

3^e
région
productrice



Melon



Abricot



Épinard



Artichaut



Raisin de cuve

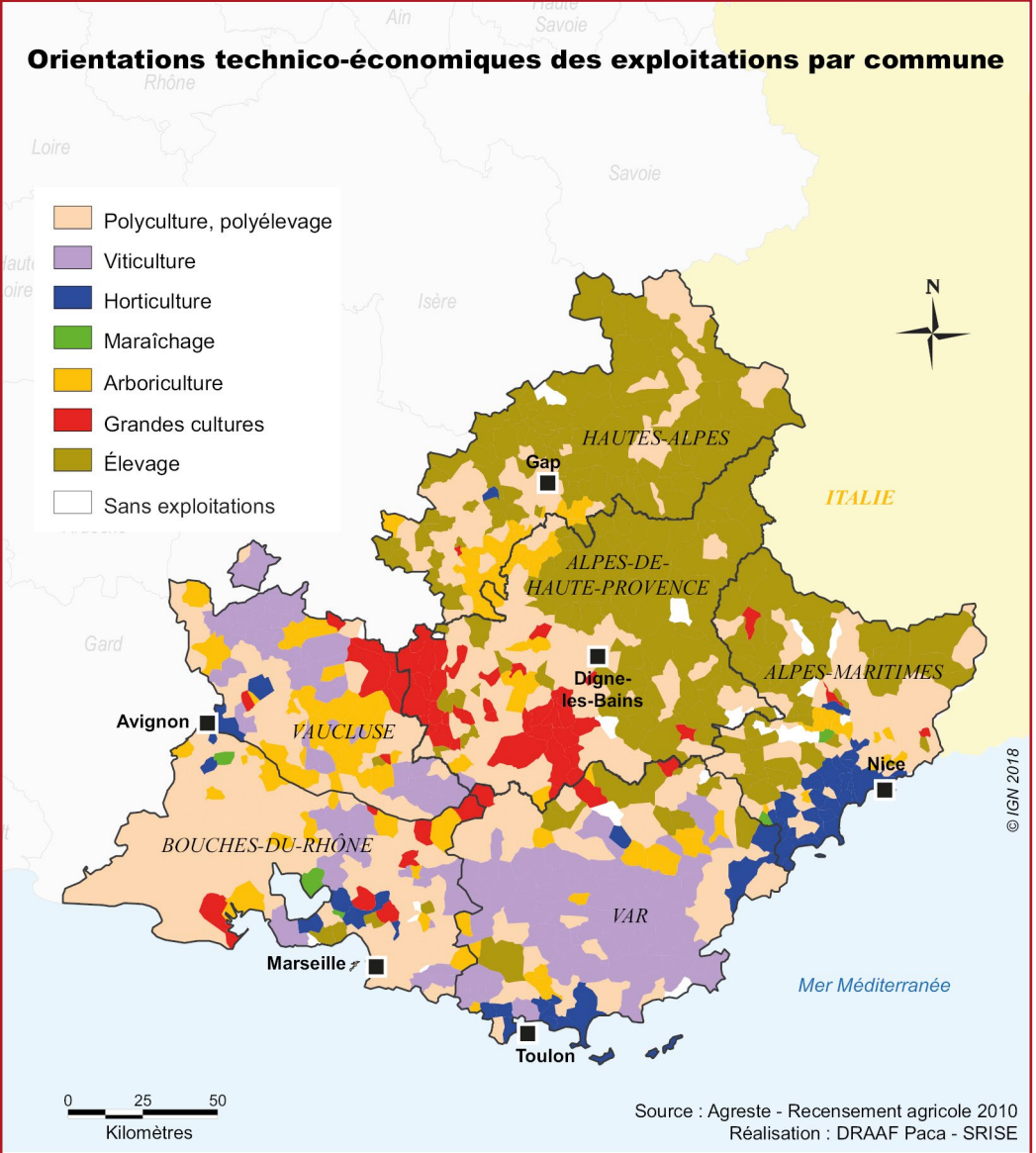
Source : Agreste - Bilan annuel de l'emploi agricole et Statistique agricole annuelle 2016



L'agriculture de la région

Les spécialisations géographiques

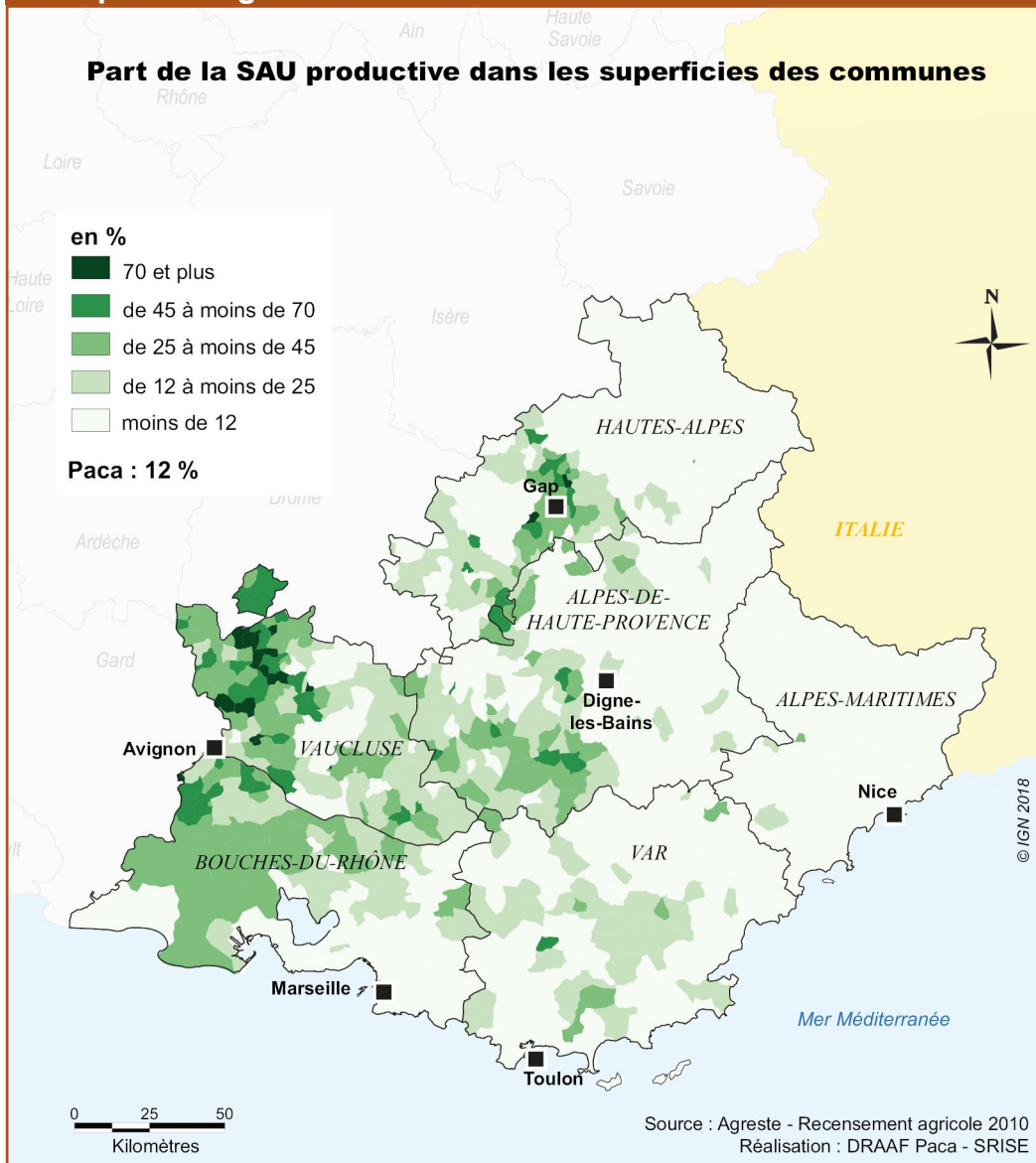
Orientations technico-économiques des exploitations par commune



Orientation technico-économique des exploitations (OTEX) : classification des exploitations selon leur spécialisation dominante



La superficie agricole utilisée



SAU : superficie agricole utilisée, terres dédiées à une activité agricole hors bâtiments, cours, friches, bois...

SAU productive : superficie agricole utilisée dont est déduite la surface toujours en herbe (STH) peu productive (landes, parcours...)



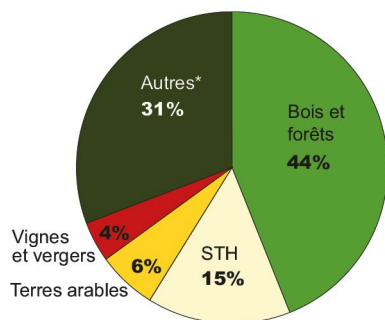
Le territoire administratif

Nombre	Alpes Hte-Pce	Htes Alpes	Alpes Marit.	BdR	Var	Vaucluse	PACA
Communes	198	167	163	119	153	151	951
Cantons	15	15	27	29	23	17	126
Arrondissements	4	2	2	4	3	3	18

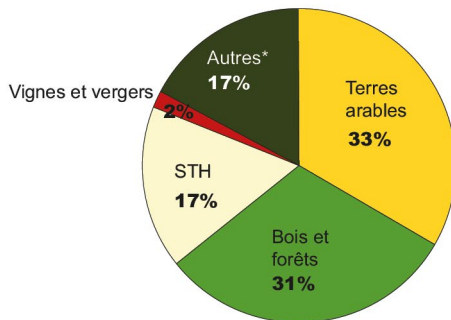
L'occupation du territoire

Superficie (1 000 ha)	Alpes Hte-Pce	Htes Alpes	Alpes Marit.	BdR	Var	Vaucluse	PACA
Superficie totale	696	569	429	526	603	357	3 180
dont							
SAU des expl. de PACA	152	90	33	142	65	110	593
• terres arables	56	29	1	57	16	40	199
• STH	91	58	31	60	17	9	266
• vignes	1	-	-	11	29	51	91
• vergers	4	3	1	14	3	9	34
STH hors exploitations	38	125	21	10	7	7	207
SAU en PACA	191	211	57	142	73	116	790
Bois et Forêts	336	206	237	105	362	154	1 400
Autres espaces	169	152	136	279	168	87	990

PACA



France



Sources : Insee - Code officiel géographique 2017, Agreste - Statistique agricole annuelle 2016

*Autres : eaux intérieures, roches, surfaces artificialisées, terres agricoles non cultivées...

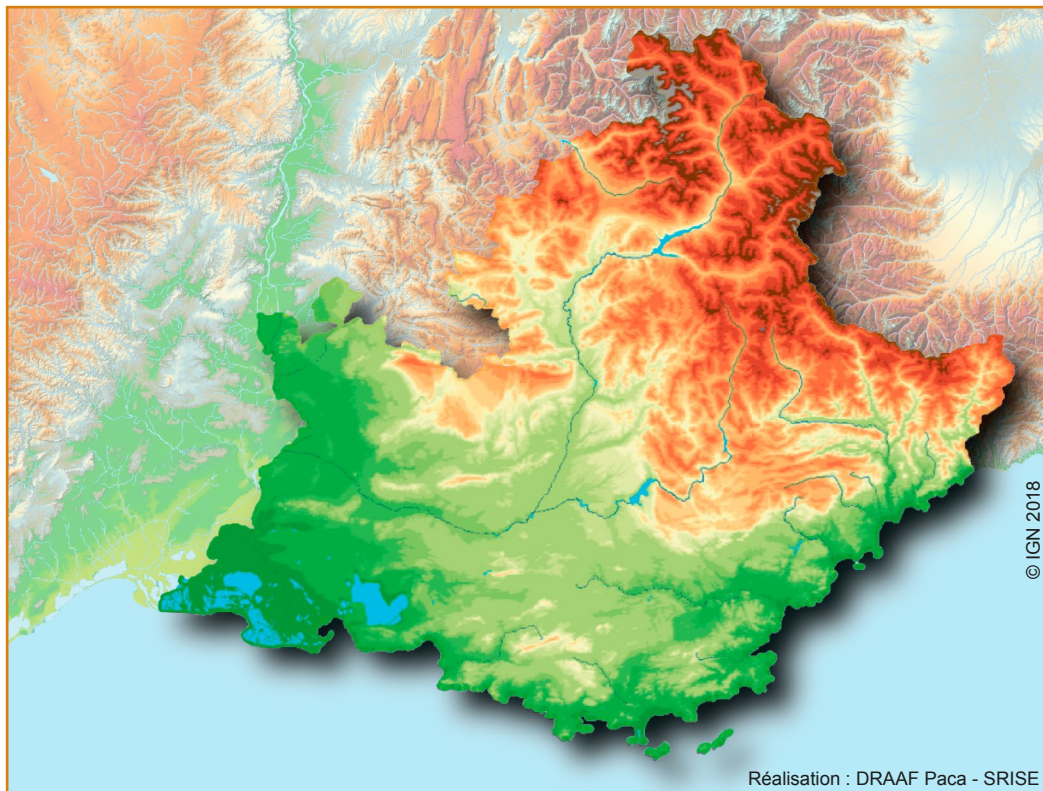
SAU des exploitations de Paca : superficie agricole utilisée par les exploitations régionales dont le siège est en Paca

SAU en Paca : superficie agricole utilisée par les exploitations régionales dont le siège est en Paca ou non

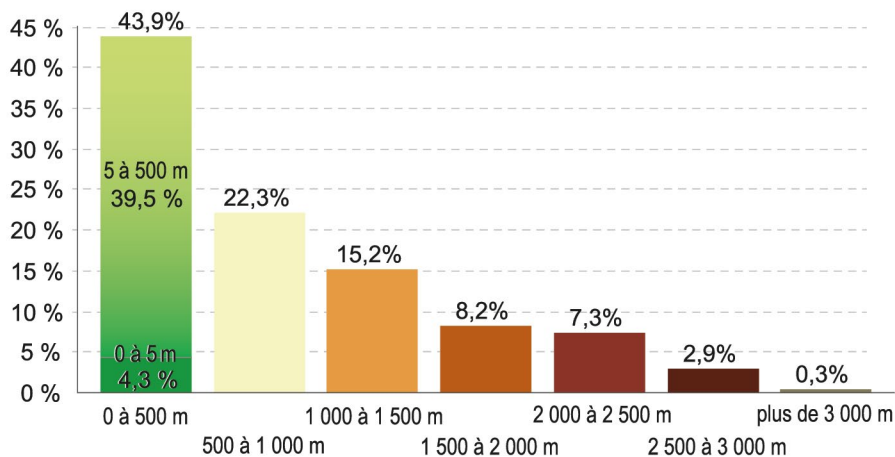
STH hors exploitations : surface toujours en herbe, collectifs et hors champ



Le relief



Proportion des surfaces selon leur altitude



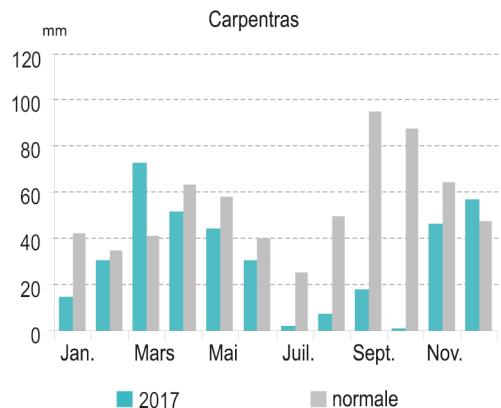
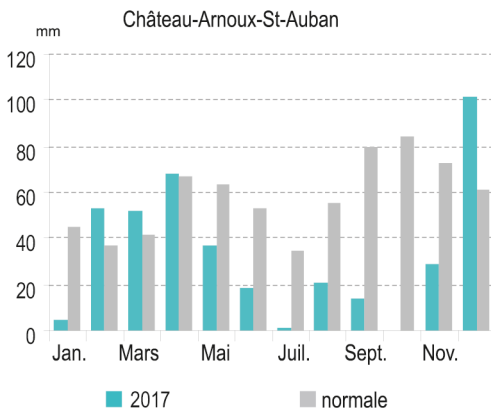
Source : Insee – Code officiel géographique 2017, Agreste – Statistique agricole annuelle 2016
Réalisation DRAAF Paca-SRISE



Les précipitations et les températures

	Alpes Hte-Pce	Htes Alpes	Alpes Marit.	BdR	Var	Vaucluse
Station	Château Arnoux St-Auban	Embrun	Nice	Salon-de Provence	Hyères	Carpentras
Précipitations (mm)						
2017	400,0	701,8	434,6	347,8	323,8	379,2
normale	694,9	726,5	733,0	579,3	652,0	648,2
Nombre de jours avec précipitations						
2017	52	75	42	38	36	57
normale	72	84	61	57	57	66
Température minimale : moyenne annuelle des min.						
2017	7,7°C	5,1°C	13,4°C	9,0°C	10,9°C	8,2°C
normale	7,1°C	4,9°C	12,4°C	8,7°C	10,7°C	8,1°C
Température maximale : moyenne annuelle des max.						
2017	20,3°C	18,1°C	20,1°C	21,2°C	21,1°C	22,0°C
normale	18,7°C	16,5°C	19,6°C	20,0°C	19,9°C	20,6°C
Ensoleillement moyen en heures						
2017	2 920,3	2 715,8	3 046,6	-	-	3 023,1
normale	2 775,4	2 510,9	2 724,2	-	-	2 811,8
Nombre de jours d'ensoleillement						
2017	173	152	185	-	-	185
normale	162	126	147	-	-	166

Les précipitations mensuelles



Source : Météo France - www.meteofrance.com

Normale : valeur moyenne pour la période 1981 - 2010



La population des ménages

	Alpes Hte-Pce	Htes Alpes	Alpes Marit.	BdR	Var	Vaucluse	Paca
Ensemble	157 900	135 734	1 057 451	1 953 075	1 013 328	543 005	4 860 493
Agriculteurs exploitants	3 632	3 133	2 711	8 745	6 361	9 472	34 055

Source : Insee – Recensement de la population 2014*

* enquête réalisée entre 2012 et 2016, catégorie socioprofessionnelle de la personne de référence

Les dirigeants d'exploitation

	Paca		France métropolitaine
	2016* UTA	Évolution annuelle depuis 2010 %	Évolution annuelle depuis 2010 %
Chefs d'exploitation et coexploitants	16 680	-0,7	-1,4
dans les moyennes et grandes exploitations	11 470	-1,2	-1,4
dont statut individuel	5 520	-3,4	-4,1
statut GAEC ou société	5 950	+1,3	+0,3

L'emploi agricole par orientation économique

	Emploi total		Évolution annuelle	
	2010	2016*	UTA	%
Paca	38 865	37 980	-885	-0,4
Viticulture	12 214	12 710	+496	+0,7
Fruits	6 905	7 010	+105	+0,3
Ovins, caprins	2 481	2 490	+9	+0,1
Fleurs	4 045	3 380	-665	-2,9
Maraîchage	4 233	3 790	-443	-1,8
Autres grandes cultures et plantes à parfum	2 555	2 430	-125	-0,8
Autres	6 432	6 170	-262	-0,7

* estimations

Source : Agreste – Bilan annuel de l'emploi agricole

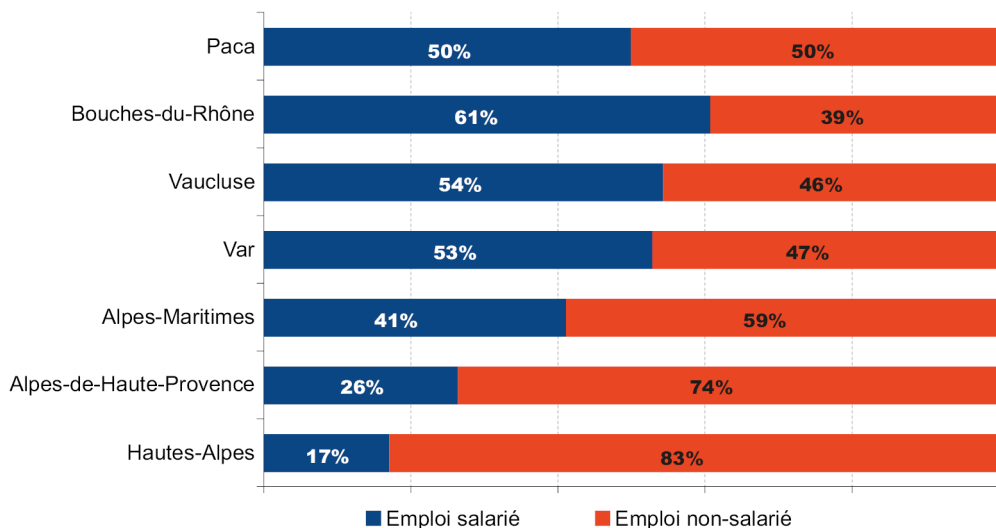
UTA : unité de travail annuel. Quantité de travail annuel fournie par un actif travaillant à temps plein

Orientation technico-économique des exploitations (OTEX) : classification des exploitations selon leur spécialisation dominante

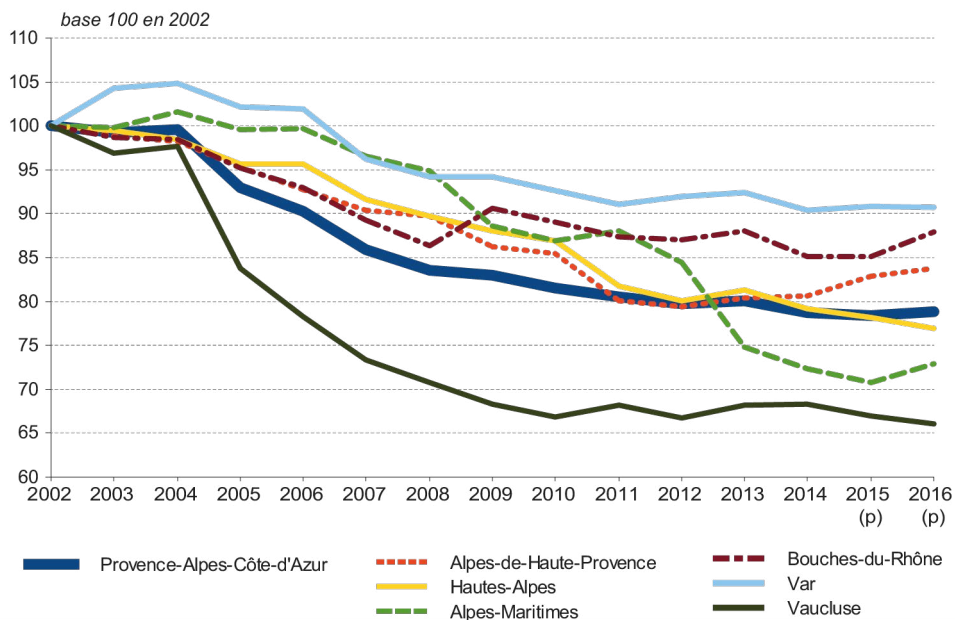


La population et l'emploi agricoles

L'emploi agricole salarié et non salarié par département en 2016



L'emploi agricole par département depuis 2002



Source : Insee – Estimations d'emploi

Lecture : l'emploi agricole des Bouches-du-Rhône augmente de 3 points entre 2015 et 2016



Les actifs permanents dans les exploitations

Nombre de personnes	Alpes Hte-Pce	Htes Alpes	Alpes Marit.	BdR	Var	Vaucluse	Paca
Total	3 955	3 525	2 630	9 530	9 435	12 285	41 360
Chefs d'exploitation, coexploitants, associés	2 860	2 315	1 900	5 205	5 420	7 755	25 455
Autres actifs familiaux	690	890	275	1 380	1 915	1 665	6 815
Salariés permanents	405	320	455	2 945	2 100	2 865	9 090

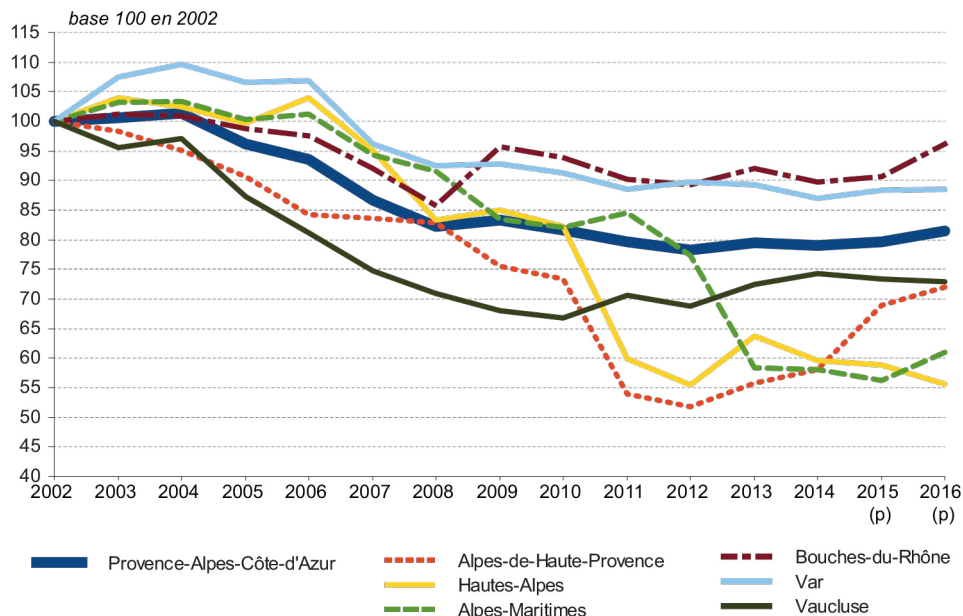
Le volume de travail dans les exploitations

Nombre d'UTA	Alpes Hte-Pce	Htes Alpes	Alpes Marit.	BdR	Var	Vaucluse	Paca
Total main d'œuvre	3 560	3 035	2 020	10 985	6 840	13 410	39 850
Chefs d'exploitation, coexploitants, associés	2 100	1 860	1 340	3 605	3 230	5 560	17 695
Autres actifs familiaux	250	325	130	590	700	670	2 665
Salariés permanents	300	300	420	2 760	1 970	2 590	8 340
Saisonniers	760	520	120	3 110	720	3 650	8 880

champ : exploitations y compris les pâturages collectifs

Source : Agreste - Enquête structure 2013

L'emploi agricole salarié par département depuis 2002



Source : Insee – Estimations d'emploi

Lecture : l'emploi agricole salariés des Alpes-de-Haute-Provence augmente de 13 points entre 2014 et 2016

UTA : unité de travail annuel. Quantité de travail annuel fournie par un actif travaillant à temps plein

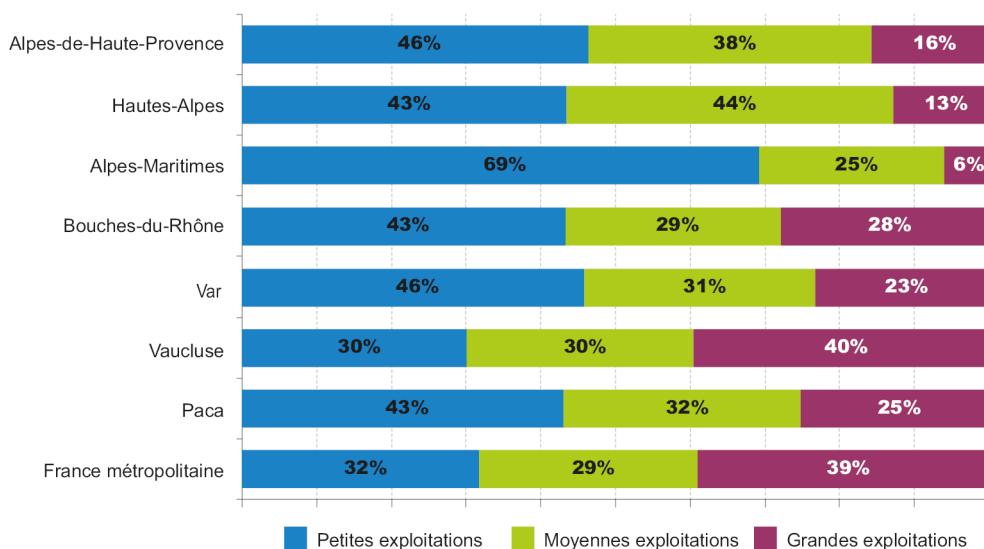


Les exploitations agricoles

Les exploitations

Nombre et %	Alpes Hte-Pce	Htes Alpes	Alpes Marit.	BdR	Var	Vaucluse	PACA
2013							
Hors pâturages collectifs	2 120	1 740	1 650	4 510	4 830	5 710	20 560
Total des exploitations	2 245	1 860	1 675	4 520	4 830	5 710	20 840
<i>dont moyennes et grandes</i>	<i>1 200</i>	<i>1 050</i>	<i>510</i>	<i>2 560</i>	<i>2 620</i>	<i>3 990</i>	<i>11 930</i>
Évolution annuelle depuis 2010							
Total des exploitations	-0,7	-1,8	-4,3	-2,7	-3,8	-1,3	-2,4
<i>dont moyennes et grandes</i>	<i>+1,2</i>	<i>+1,8</i>	<i>+2,3</i>	<i>-0,5</i>	<i>-0,2</i>	<i>+0,8</i>	+0,5

La dimension économique des exploitations



Source : Agreste - Enquête structure 2013

Exploitation agricole : unité économique ayant une activité agricole soit de production, soit de maintien des terres dans de bonnes conditions agricoles et environnementales et dépassant une taille minimale (un hectare de SAU et/ou un minimum d'animaux) ; sa gestion est indépendante de toute autre unité

Petites exploitations : moins de 25 000 euros de production brute standard (PBS), potentiel de production

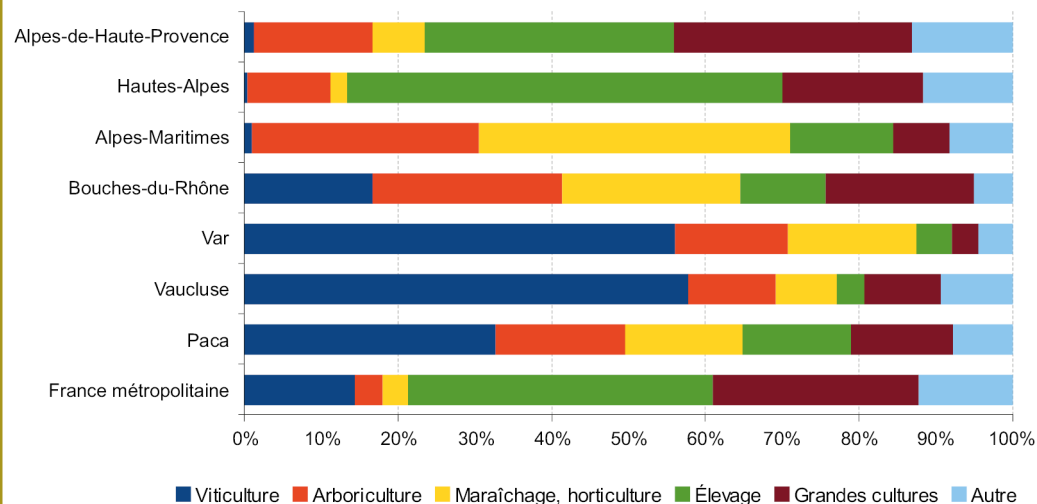
Moyennes exploitations : de 25 000 à 100 000 euros de PBS

Grandes exploitations : plus de 100 000 euros de PBS

Les exploitations agricoles



L'orientation technico-économique des exploitations



Les exploitations, y.c. les pâturages collectifs, selon leur taille

Nombre	Alpes Hte-Pce	Htes Alpes	Alpes Marit.	BdR	Var	Vaucluse	Paca
Ensemble des exploitations	2 245	1 860	1 675	4 520	4 830	5 710	20 840
moins de 2,5 ha	420	105	1 265	1 540	2 360	1 280	6 970
2,5 à moins de 10 ha	195	310	160	1 090	980	1 230	3 965
10 à moins de 50 ha	510	600	70	1 220	1 255	2 620	6 275
50 à moins de 100 ha	470	415	30	345	130	430	1 820
100 ha et plus	650	430	150	325	105	150	1 810

La SAU des exploitations, y.c. les pâturages collectifs

Surfaces (ha)	Alpes-Hte-Pce	Htes Alpes	Alpes Marit.	BdR	Var	Vaucluse	Paca
SAU totale	215 341	198 208	44 426	151 040	73 284	119 729	802 028
SAU moyenne	96	107	27	33	15	21	38

Source : Agreste - Enquête structure 2013

Orientation technico-économique des exploitations (OTEX) : classification des exploitations selon leur spécialisation dominante

SAU : superficie agricole utilisée, terres dédiées à une activité agricole hors bâtiments, cours, friches, bois...



- Les productions végétales -

Les céréales et les oléoprotéagineux

Surface (ha) Rendement (t/ha)	Alpes Hte-Pce	Htes Alpes	Alpes Marit.	BdR	Var	Vaucluse	PACA
Céréales	19 140	9 851	88	32 789	4 539	16 080	82 487
	<i>4,50</i>	<i>4,40</i>	<i>4,10</i>	<i>5,00</i>	<i>4,40</i>	<i>4,60</i>	<i>4,70</i>
dont blé tendre	2 368	3 164	8	1 008	410	2 367	9 325
	<i>3,98</i>	<i>4,60</i>	<i>4,20</i>	<i>3,91</i>	<i>4,10</i>	<i>4,00</i>	<i>4,20</i>
blé dur	10 552	458	0	16 964	2 683	9 953	40 610
	<i>4,30</i>	<i>4,86</i>		<i>4,60</i>	<i>4,10</i>	<i>4,50</i>	<i>4,50</i>
seigle	107	132	0	5	50	114	408
	<i>3,20</i>	<i>3,50</i>		<i>2,50</i>	<i>3,00</i>	<i>2,50</i>	<i>3,10</i>
orge et escourgeon	3 442	3 335	49	1 203	890	1 629	10 548
	<i>4,30</i>	<i>4,50</i>	<i>4,50</i>	<i>4,00</i>	<i>3,90</i>	<i>4,10</i>	<i>4,20</i>
avoine	516	722	13	291	38	51	1 631
	<i>2,50</i>	<i>2,50</i>	<i>2,50</i>	<i>2,50</i>	<i>2,50</i>	<i>2,50</i>	<i>2,50</i>
maïs grain et semences	919	166	0	1 124	374	1 208	3 791
	<i>10,20</i>	<i>10,80</i>		<i>9,00</i>	<i>8,50</i>	<i>7,70</i>	<i>8,90</i>
triticale	1 040	1 692	18	201	64	217	3 232
	<i>3,80</i>	<i>4,20</i>	<i>4,00</i>	<i>3,50</i>	<i>3,90</i>	<i>3,60</i>	<i>4,00</i>
sorgho	64	77	0	250	30	476	897
	<i>4,90</i>	<i>6,00</i>		<i>4,90</i>	<i>6,00</i>	<i>4,60</i>	<i>4,90</i>
riz	0	0	0	11 725	0	0	11 725
				<i>5,30</i>			<i>5,30</i>
Oléagineux	3 860	289	0	4 711	700	3 090	12 650
	<i>1,90</i>	<i>2,10</i>		<i>2,30</i>	<i>2,20</i>	<i>2,30</i>	<i>2,20</i>
dont colza	1 420	119	0	611	227	361	2 738
	<i>2,10</i>	<i>2,50</i>		<i>2,40</i>	<i>2,70</i>	<i>2,50</i>	<i>2,20</i>
tournesol	1 836	148	0	3 340	419	2 611	8 354
	<i>1,60</i>	<i>1,80</i>		<i>2,30</i>	<i>1,90</i>	<i>2,30</i>	<i>2,10</i>
Protéagineux	941	22	0	430	87	647	2 127
	<i>1,80</i>	<i>2,50</i>		<i>2,10</i>	<i>1,70</i>	<i>2,40</i>	<i>2,00</i>
dont pois protéagineux	603	21	0	374	75	567	1 640
	<i>1,30</i>	<i>2,50</i>		<i>2,00</i>	<i>1,60</i>	<i>2,30</i>	<i>1,80</i>

Source : Agreste - Statistique agricole annuelle 2016

Les résultats portent sur la campagne agricole 2015-2016 (récolte 2016)

Les productions végétales



Les fruits

Surface (ha) Production récoltée (t)	Alpes- Hte-Pce	Htes- Alpes	Alpes Marit.	BdR	Var	Vaucluse	PACA
Abricots	50 90	39 71	0 0	1 377 16 899	5 10	341 3 448	1 812 20 518
Cerises	11 45	19 77	8 33	217 993	25 102	2 472 15 004	2 752 16 253
<i>dont Cerises d'industrie</i>	0	0	0	96	0	6 357	6 453
Pêches	70 1 459	14 284	14 284	834 26 649	21 446	59 2 582	1 012 31 703
Nectarines et brugnons	14 228	3 44	3 44	1 048 29 972	4 70	39 1 301	1 111 31 659
Poires	110 3 214	340 10 045	0 0	1 289 33 451	0 0	482 8 982	2 221 55 692
dont Jules Guyot	6 122	1 36	0 0	837 21 538	0 0	291 3 911	1 135 25 607
William's	64 2 180	135 5 619	0 0	235 6 939	0 0	144 4 029	578 18 767
Poires d'automne	31 746	168 3 014	0 0	187 3 974	0 0	45 1 018	431 8 752
Poires d'hiver	9 166	36 1 376	0 0	9 1 610	0 0	0 0	54 1 703
Pommes	1 819 52 437	1 795 63 848	0 0	2 615 98 988	29 1 130	3 564 171 159	9 822 387 562
dont Pommes Golden	1 187 38 303	1 460 55 325	0 0	624 27 050	8 268	1 074 51 717	4 353 172 663
Fraises	S S	S S	S S	43 1 010	S S	139 3 279	335 7 550
Raisins de table	10 88	12 108	0 0	105 948	9 78	3 110 27 992	3 246 29 214
Figues	0 0	0 0	5 47	35 329	198 1 878	41 385	279 2 640
Olives pour la bouche et à huile	1 319 2 157	0 0	982 660	4 100 9 474	2 560 3 272	1 100 1 994	10 061 17 556

S : secret statistique

Source : Agreste - Statistique agricole annuelle 2016



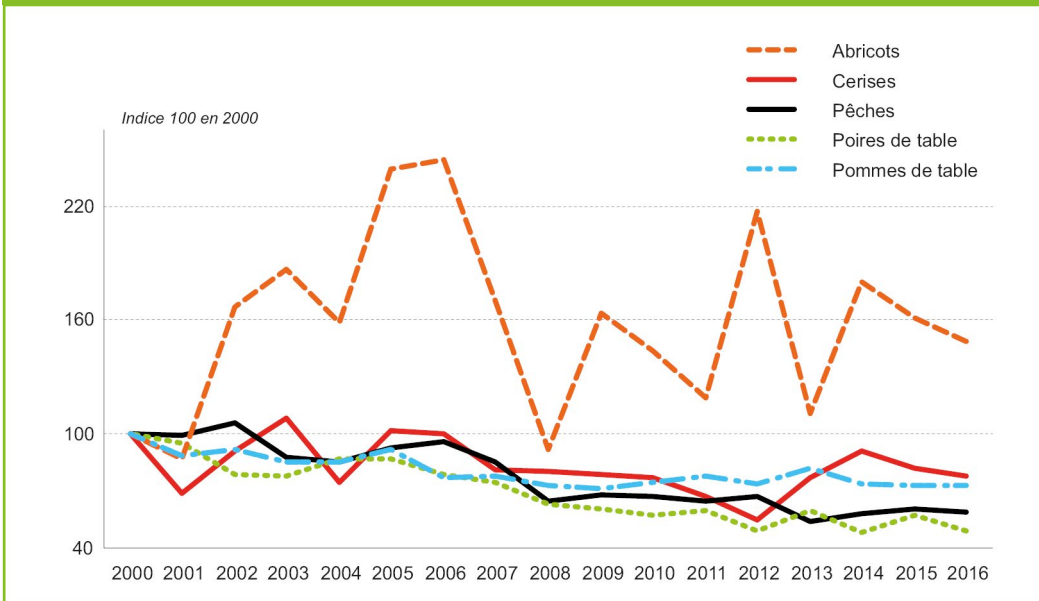
- Les productions végétales -

Les cultures industrielles et les pommes de terre

Surface (ha) Rendement (t essence/ha)	Alpes Hte-Pce	Htes Alpes	Alpes Marit.	BdR	Var	Vaucluse	PACA
PAPAM	10 596	158	23	77	25	4 745	15 624
dont lavande	810	93	22	2	4	1 860	2 791
	2,8	2,8	2,6	3,2	2,7	2,7	2,7
lavandin	8 703	65	1	75	21	2 585	11 450
	10,0	10,0	10,9	9,9	10,2	10,0	10,0
autres plantes aromatiques	1 083	n.s.	n.s.	n.s.	n.s.	300	1 383
<i>Rendement (t/ha)</i>							
Pommes de terre	160	54	31	250	56	268	819
	25,0	20,9	26,7	34,2	27,0	31,9	30,0
Primeurs ou nouvelles	40	8	6	130	18	148	350
	20,7	10,4	19,0	32,9	20,8	28,2	28,1
Conservation et demi-saison	120	46	25	120	38	120	469
	26,4	22,7	28,5	35,7	29,9	36,5	31,4

n.s. : non significatif

L'évolution de la production du verger depuis 2000



Source : Agreste - Statistique agricole annuelle 2016

PAPAM : plantes à parfum, aromatiques et médicinales

Les productions végétales

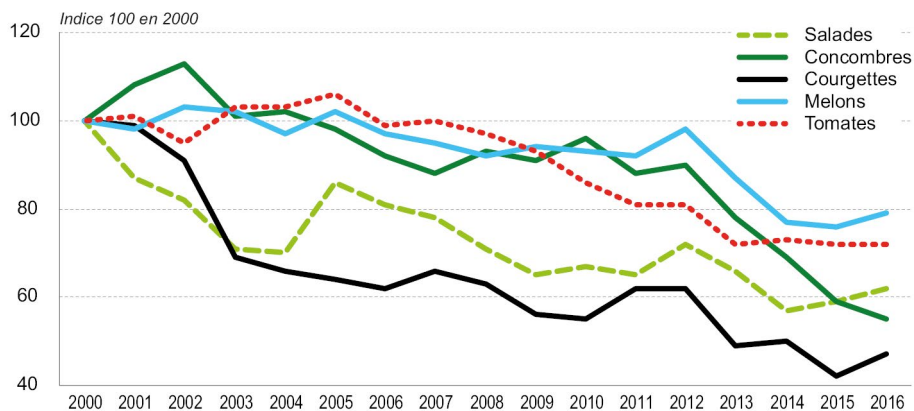


Les légumes

Surface (ha) Production récoltée (t)	Alpes Hte-Pce	BdR	Vaucluse	PACA
Aubergines	n.s. <i>n.s.</i>	n.s. <i>n.s.</i>	n.s. <i>n.s.</i>	136 <i>6 120</i>
Concombres	n.s. <i>n.s.</i>	40 <i>8 189</i>	n.s. <i>n.s.</i>	64 <i>10 657</i>
Courgettes	n.s. <i>n.s.</i>	303 <i>25 753</i>	170 <i>9 023</i>	590 <i>37 727</i>
Melons	322 <i>8 521</i>	826 <i>15 506</i>	1 106 <i>20 109</i>	2 392 <i>46 535</i>
Pastèques	n.s. <i>n.s.</i>	n.s. <i>n.s.</i>	n.s. <i>n.s.</i>	74 <i>3 686</i>
Poivrons	n.s. <i>n.s.</i>	n.s. <i>n.s.</i>	n.s. <i>n.s.</i>	154 <i>5 436</i>
Potirons, courges et citrouilles	n.s. <i>n.s.</i>	n.s. <i>n.s.</i>	n.s. <i>n.s.</i>	1 213 <i>38 273</i>
Tomates	n.s. <i>n.s.</i>	952 <i>137 358</i>	296 <i>34 236</i>	1 351 <i>179 577</i>
Laitues	n.s. <i>n.s.</i>	1 535 <i>55 200</i>	270 <i>7 761</i>	1 935 <i>67 264</i>
Chicorées frisées	18 <i>674</i>	250 <i>11 511</i>	2 <i>79</i>	276 <i>12 435</i>
Chicorées scaroles	29 <i>616</i>	94 <i>3 820</i>	1 <i>38</i>	130 <i>4 620</i>

n.s. : non significatif

L'évolution de la production de légumes depuis 2000



Source : Agreste - Statistique agricole annuelle 2016



- Les productions végétales -

Les fourrages

Surface (ha)	Alpes Hte-Pce	Htes Alpes	Alpes Marit.	BdR	Var	Vaucluse	PACA
Fourrages annuels	1 530	886	20	1 134	2 000	297	5 867
<i>dont maïs fourrage et ensilage</i>	20	500	0	0	0	0	520
<i>autres fourrages</i>	1 510	386	20	1 134	2 000	297	5 347
Prairies artificielles	5 325	7 826	259	3 593	1 063	1 791	19 857
Prairies temporaires	10 278	9 446	41	1 876	1 538	1 940	25 119
STH	129 411	182 647	51 656	70 261	23 439	15 390	472 804
<i>dont prairies naturelles</i>	15 138	24 464	4 710	19 057	3 476	5 918	72 763
<i>STH peu productives</i>	114 273	158 183	46 946	51 204	19 963	9 472	400 041
Ensemble prairies et STH	145 014	199 919	51 956	75 730	26 040	19 121	517 780

Source : Agreste - Statistique agricole annuelle 2016

Les fleurs, plantes ornementales et pépinières

Surface maximum occupée (ha)	Alpes Hte-Pce	Htes Alpes	Alpes Marit.	BdR	Var	Vaucluse	PACA
Fleurs et feuillages coupés	3	1	208	17	691	28	948
Plantes en pot fleuries et plantes vertes	1	1	19	30	100	13	164
Plantes à massif en arrachis ou en mottes et plantes vivaces	2	1	4	10	18	17	52
Bulbiculture (bulbe, oignon, tubercule, rhizome, griffe)	23	0	0	1	1	32	57
Pépinières florales	1	5	50	59	50	108	273

Source : Agreste - Statistique agricole annuelle 2016

Superficie des serres ou abris hauts selon leur date de construction

Surface (ha)	Alpes Hte-Pce	Htes Alpes	Alpes Marit.	BdR	Var	Vaucluse	PACA
Total serres	s	s	57	25	207	22	317
En 1990 et avant	s	s	38	16	133	7	194
Entre 1991 et 2001	s	s	5	s	34	10	52
Entre 2002 et 2007	s	s	6	s	31	s	42
Entre 2008 et 2013	s	s	9	s	10	s	29

Source : Agreste - Enquête structure 2013

STH : surface toujours en herbe

SAU : superficie agricole utilisée, terres dédiées à une activité agricole hors bâtiments, cours, friches, bois...

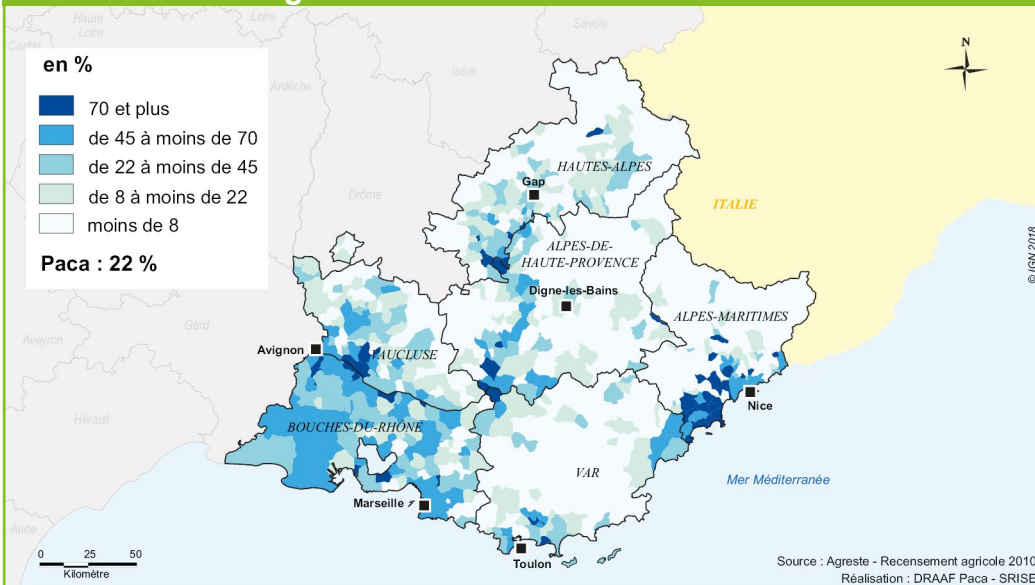


L'irrigation

Surface (ha) Exploitation (nombre)	Alpes Hte-Pce	Htes Alpes	Alpes Marit.	BdR	Var	Vaucluse	PACA
SAU irrigable	19 692	14 656	1 398	68 734	6 043	22 382	132 904
par aspersion	16 299	11 861	659	9 306	4 071	5 227	47 422
micro-irrigation	642	168	427	8 748	1 631	9 174	20 791
gravité	2 751	2 627	312	50 679	341	7 980	64 691
SAU irriguée (2009-2010)	13 179	11 598	1 062	53 595	4 427	16 527	100 387
dont COP	6 062	889	4	17 276	1 455	1 153	26 839
PAPAM	553	16	42	91	17	74	793
cultures fourragères, STH	2 481	8 205	315	19 099	438	972	31 511
légumes, pommes de terre	1 175	129	265	5 130	758	3 648	11 106
fleurs et plantes	21	12	159	158	681	145	1 175
vignes	120	2	1	1 594	241	3 585	5 543
cultures permanentes	2 591	2 319	264	10 137	774	6 755	22 839
Exploitations équipées	834	1 048	1 158	3 426	1 404	2 616	10 486
par réseaux collectifs	554	756	612	2 589	943	1 835	7 289
forage	89	21	318	1 051	303	814	2 596

Source : Agreste - Recensement agricole 2010

Part de la SAU irrigable dans la SAU communale



COP : céréales, oléagineux et protéagineux
PAPAM : plantes à parfum, aromatiques et médicinales



La vigne

Surface (ha) Rendement (hl/ha)	Alpes Hte-Pce	Htes Alpes	Alpes Marit.	BdR	Var	Vaucluse	PACA
Total vigne							
à raisin de cuve	778	137	84	10 313	27 933	46 097	85 342
dont vins AOP	286	0	51	6 834	21 890	35 819	64 880
	47		26	51	48	43	45
autres vins	492	137	33	3 479	6 043	10 278	20 462

La production de vin

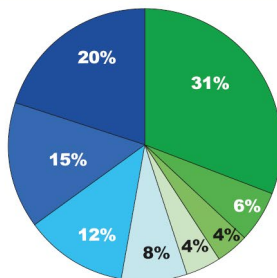
(1 000 hectolitres)	Alpes Hte-Pce	Htes Alpes	Alpes Marit.	BdR	Var	Vaucluse	PACA
Total vins	43,7	6,3	2,6	594,6	1 469,5	2 209,3	4 326,0
dont AOP	13,3	0,0	1,4	336,3	1 048,8	1 495,0	2 894,8
IGP	26,7	6,0	1,0	247,2	398,7	630,8	1 310,4
vins sans IG	3,7	0,3	0,2	11,1	22,0	83,5	120,8
Vins rouges ou rosés							
AOP	11,8	0,0	0,8	316,8	1 007,6	1 405,9	2 742,9
IGP	23,8	4,4	0,8	228,4	370,7	546,5	1 174,6
Vins blancs							
AOP	1,6	0,0	0,6	19,5	41,2	89,1	152,0
IGP	2,9	1,6	0,3	18,9	28,0	84,4	136,1

Source : Agreste - Statistique agricole annuelle 2016

La répartition des superficies de vigne

Les AOP de Paca

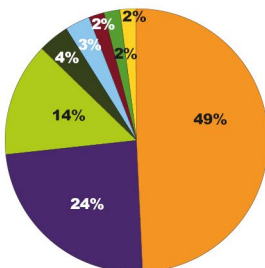
- Côtes du Rhône générique
- Autres Vallée du Rhône
- Crus des Côtes du Rhône
- Côtes du Rhône village



- Côtes de Provence
- Coteaux d'Aix-en-Provence
- Coteaux varois en Provence
- Autres vins de Provence

Les IGP de Paca

- Bouches-du-Rhône
- Alpilles
- Alpes-de-Haute-Provence
- Autres (Mont Caume, Hautes-Alpes Alpes-Maritimes)

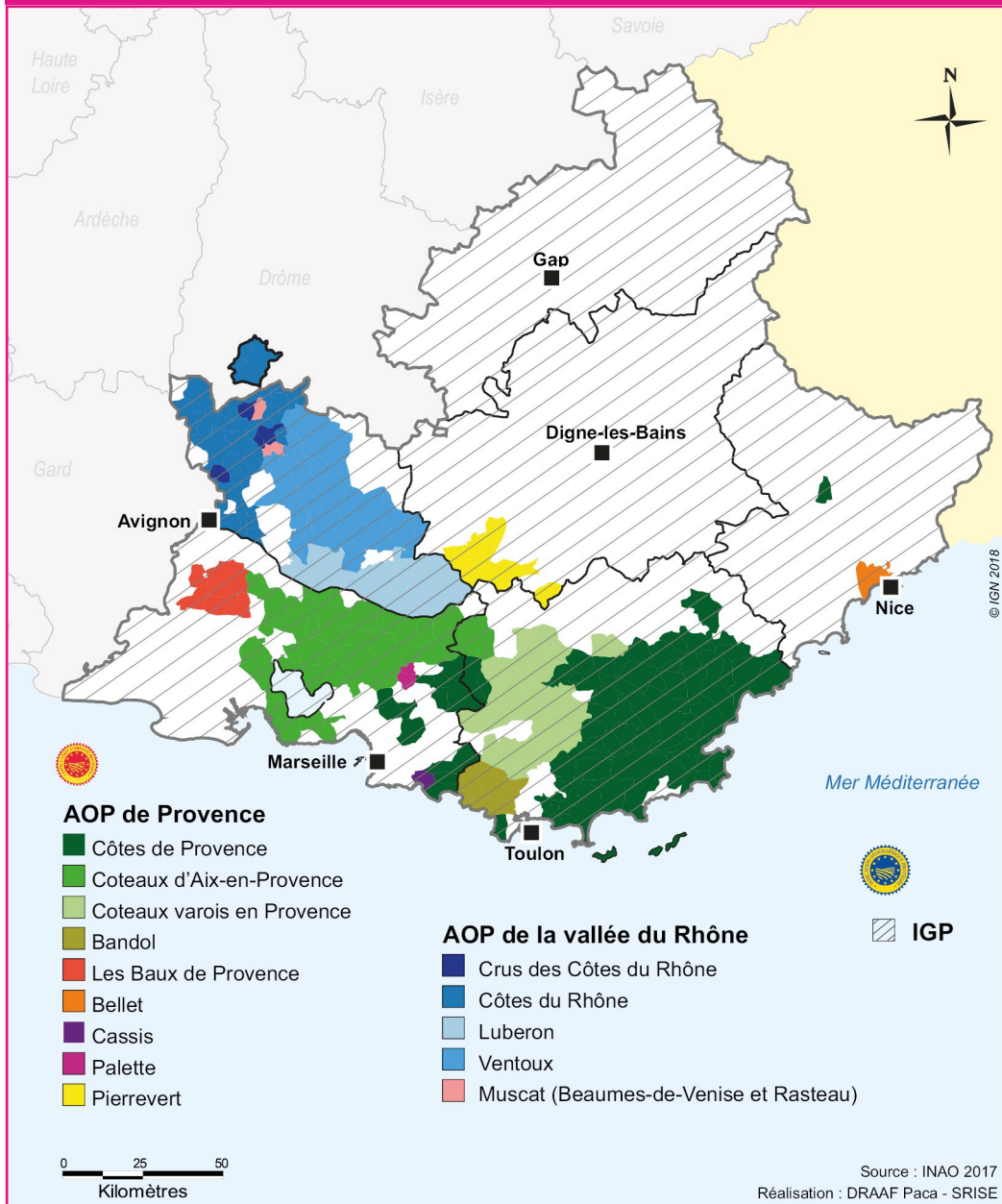


- Méditerranée
- Var
- Vaucluse
- Maures

Source : Douanes - Casier viticole informatisé 2016



Les vins AOP et IGP



AOP : appellation d'origine protégée, vin produit sur un terroir délimité dans des conditions supervisées par l'INAO (Institut national de l'origine et de la qualité)

IGP : indication géographique protégée, vin dont les caractéristiques sont liées à une aire de production délimitée par l'INAO (anciennement vin de pays)



- Les productions animales -

Les cheptels

Effectif (tête)	Alpes Hte-Pce	Htes Alpes	Alpes Marit.	BdR	Var	Vaucluse	Paca
Bovins	14 162	32 924	2 064	19 239	1 077	810	70 276
dont vaches	5 755	11 387	1 007	5 622	480	274	24 525
laitières	1 071	5 053	446	392	178	146	7 286
nourrices	4 684	6 334	561	5 230	302	128	17 239
bovins + de 2 ans	2 420	6 591	305	6 669	194	132	16 311
1 à 2 ans	2 167	6 204	267	3 449	123	126	12 336
- 1 an	3 820	8 742	485	3 499	280	278	17 104
Ovins	178 222	251 813	50 489	220 187	57 693	27 738	786 142
dont brebis mères	116 588	142 041	38 561	107 822	41 791	21 176	467 979
<i>dont laitières</i>	1 373	2 315	1 589	109	312	174	5 872
agnelles	20 647	25 566	9 168	26 191	8 877	3 614	94 063
autres ovins	40 987	84 206	2 760	86 174	7 025	2 948	224 100
Caprins	8 277	6 529	4 393	5 367	4 198	2 803	31 567
Chèvres (femelles ayant mis bas)							20 356
chevrettes							6 669
Autres caprins (y compris bouc)							4 542
Ruches* (milliers)	22,9	13,8	8	14,2	24,6	16,2	99,6
Miel* (tonnes)	350	231	116	271	495	285	1 729

La viande finie

Nombre de têtes et tonne équivalent carcasse		Alpes Hte-Pce	Htes Alpes	Alpes Marit.	BdR	Var	Vaucluse	Paca
Bovins	Production totale	2 151	4 973	396	2 862	232	357	10 971
	Poids produit	607	1 391	85	524	53	82	2 742
Ovins	Production totale	133 995	138 936	53 972	22 115	37 407	28 073	414 498
	Poids produit	2 467	2 494	1 011	388	711	470	7 541

La production de lait

Hectolitre		Alpes Hte-Pce	Htes Alpes	Alpes Marit.	BdR	Var	Vaucluse	Paca
Lait de vache		32 240	200 000	7 920	15 000	4 320	3 940	263 420
dont livraisons à l'industrie		18 794	174 095	15	4 428	0	2 368	199 700
fabrication de produits fermiers		12 902	23 405	7 105	101	820	72	44 405
Lait de chèvre		27 124	9 157	10 009	7 260	8 730	12 556	74 836
dont livraisons à l'industrie		2 558	6 075	0	2 413	0	2 842	13 888
fabrication de produits fermiers		23 416	2 957	10 009	4 087	8 695	9 714	58 878
Lait de brebis		1 510	4 723	1 589	120	905	0	8 847
dont livraisons à l'industrie		0	2 476	0	0	0	0	2 476
fabrication de produits fermiers		1 340	2 087	1 574	0	875	0	5 876

Source : Agreste - Statistique agricole annuelle 2016 et *Recensement agricole 2010

Viande finie : animal engraisé dans le département quittant l'exploitation en vue d'un abattage



L'agriculture biologique

Nombre ou surface (ha ou %)	Alpes Hte-Pce	Htes Alpes	Alpes Marit.	BdR	Var	Vaucluse	Paca
Nombre d'exploitations	418	279	218	671	498	796	2 880
% évol.2016/15	4,0	17,2	10,1	7,7	4,6	2,3	6,1 (4 ^e rang France)
Cheptel							
Vaches allaitantes	614	576	29	2 302	s	s	3 541
Brebis viande	8 521	7 215	1 305	9 728	323	662	27 754
Brebis laitières	562	1 036	578	s	447	s	2 675
Chèvres	985	762	462	480	1 230	514	4 423
Poules pondeuses	2 710	5 717	1 707	11 708	6 472	26 516	54 830
Ruches	2 650	1 424	789	2 578	3 993	2 044	13 478
Surfaces certifiées	21 767	11 576	2 851	27 001	11 275	15 945	90 415
% évol.2016/15	10,4	-2,4	-1,3	6,0	5,1	4,6	5,2
Surfaces en conversion	9 619	6 005	738	5 378	1 739	3 049	26 528
Surfaces engagées							
Total	31 386	17 581	3 589	32 379	13 014	18 994	116 943
% SAU	20,5	19,4	9,7	22,8	19,8	16,7	19,4 (1 ^{er} rang France)
Opérateurs d'aval (nombre)							
Transformateurs	90	52	186	323	178	217	1 046
Distributeurs	20	16	80	136	60	89	401

s : donnée confidentielle selon l'Agence BIO

Source : Agence BIO 2016 - www.agencebio.org

Les signes d'identification de la qualité et de l'origine

Exploitation (nombre ou %)	Alpes Hte-Pce	Htes Alpes	Alpes Marit.	BdR	Var	Vaucluse	Paca
AOP viticole	26	4	12	533	2 406	3 208	6 189
IGP viticole	19	10	9	309	1 301	1 425	3 073
Autres AOP, IGP	115	104	55	960	137	178	1 549
Label rouge	85	183	4	20	10	13	315
Certificat de conformité et autres*	207	282	70	315	117	428	1 419
Exploitations avec signe de qualité (%)	17	25	7	37	54	64	43

* autres démarches qualité

Source : Agreste - Recensement agricole 2010



La forêt selon le statut

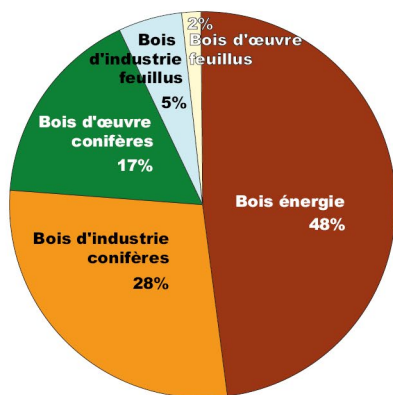
	Alpes Hte-Pce	Htes Alpes	Alpes Marit.	BdR	Var	Vaucluse	Paca
Superficie totale (1 000 ha)	407	237	257	114	388	141	1 544
Taux de boisement (%)	58	42	60	22	64	39	49
Forêt publique (%)	37	45	36	32	30	34	35
Forêt privée (%)	63	55	64	68	70	66	65

Source : OFME - www.ofme.org

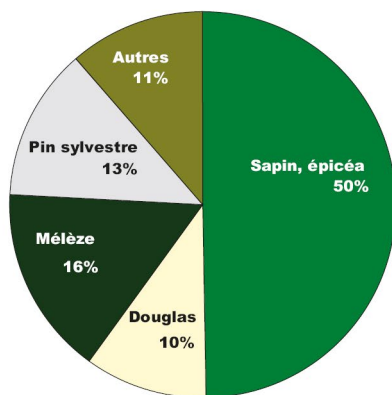
La récolte de bois et les sciages

<i>m³ de bois rond ou de sciages</i>	Alpes Hte-Pce	Htes Alpes	Alpes Marit.	BdR	Var	Vaucluse	Paca
Bois d'industrie	98 816	26 423	12 132	40 243	77 284	24 477	279 375
Bois d'œuvre	41 284	57 200	19 039	s	s	10 999	151 631
Bois énergie	119 112	51 367	41 060	s	s	55 231	394 328
Récolte totale	259 212	134 990	72 231	89 682	178 512	90 707	825 334
<i>dont certifiés PEFC</i>	74 888	63 593	29 769	9 638	44 269	12 747	234 904
Sciages totaux	4 089	13 485	13 274	s	s	s	36 504
<i>dont certifiés PEFC</i>	s	s	s	s	s	s	10 181

Récolte



Sciages





La forêt de Provence-Alpes-Côte d'Azur



1,6

millions d'hectares



50%

du territoire



121

millions de m³
de bois sur pied



1 889
emplois

dans l'activité forestière*

Bois énergie



284

chaufferies

Forêt



Privée 65%

Publique 35%



28%

des forêts
dans un espace Natura 2000



28%

des forêts
gérées durablement



75%

du volume
de bois sur pied
plutôt difficile à exploiter

Sources : Agreste, Insee, OFME

L'emploi salarié dans les activités forestières

Nombre d'emplois	Alpes Hte-Pce	Htes Alpes	Alpes Marit.	BdR	Var	Vaucluse	Paca
2010	276	215	212	493	478	186	1 860
2015	260	226	199	554	434	216	1 889

Sources : Insee - Clap au 31/12

***Activités forestières** : exploitation forestière (02.20Z) ; sylviculture et services à l'exploitation forestière (02.10Z et 02.40Z) ; sciage, rabotage, imprégnation du bois (16.10A et 16.10B)



Les industries agroalimentaires

Les établissements de production agroalimentaire et de commerce de gros

Nombre d'établissements	Paca	Alpes Hte-Pce	Htes Alpes	Alpes Marit.	BdR	Var	Vaucluse
	IAA - Industries agroalimentaires	1 833	124	116	295	584	395
Industries alimentaires	1 562	110	101	267	529	314	241
Viande	119	20	16	13	34	11	25
Fruits et légumes	141	18	14	16	33	26	34
Produits laitiers	152	6	15	33	35	50	13
Travail des grains-boulangerie-pâtisserie-pâtes	357	23	18	73	125	66	52
Autres produits alimentaires	793	43	38	132	302	161	117
Fabrication de boissons	271	14	15	28	55	81	78
Commerce de gros de prod. agroalim.	2 900	103	83	540	1 100	476	598

Nombre de salariés au 31/12/2015	Paca	Alpes Hte-Pce	Htes Alpes	Alpes Marit.	BdR	Var	Vaucluse
	IAA - Industries agroalimentaires	13 606	842	286	1 195	5 548	1 263
Industries alimentaires	11 141	768	226	1 172	4 543	790	3 642
Viande	1 544	238	40	84	647	36	499
Fruits et légumes	1 495	122	18	72	652	24	607
Produits laitiers	495	30	64	56	284	34	27
Travail des grains-boulangerie-pâtisserie-pâtes	2 207	100	46	342	1 194	189	336
Autres produits alimentaires	5 400	278	58	618	1 766	507	2 173
Fabrication de boissons	2 465	74	60	23	1 005	473	830
Commerce de gros de prod. agroalim.	16 728	461	641	2 803	6 780	2 518	3 525

Rémunération brute en millier d'euros	Paca	Alpes Hte-Pce	Htes Alpes	Alpes Marit.	BdR	Var	Vaucluse
	IAA - Industries agroalimentaires	489 733	23 875	7 207	38 796	208 318	46 652
Industries alimentaires	380 711	21 367	5 435	38 177	157 121	28 305	130 307
Viande	49 461	7 211	1 079	3 148	21 883	796	15 345
Fruits et légumes	46 693	3 825	413	2 270	18 554	595	21 036
Produits laitiers	17 550	854	1 228	1 715	11 297	1 594	863
Travail des grains-boulangerie-pâtisserie-pâtes	68 629	2 775	1 097	8 976	41 895	4 367	9 519
Autres produits alimentaires	198 378	6 703	1 618	22 069	63 491	20 954	83 544
Fabrication de boissons	109 022	2 508	1 772	618	51 198	18 347	34 579
Commerce de gros de prod. agroalim.	548 294	15 451	18 447	95 111	221 588	82 935	114 761

Source: Insee - Clap au 31/12/2015

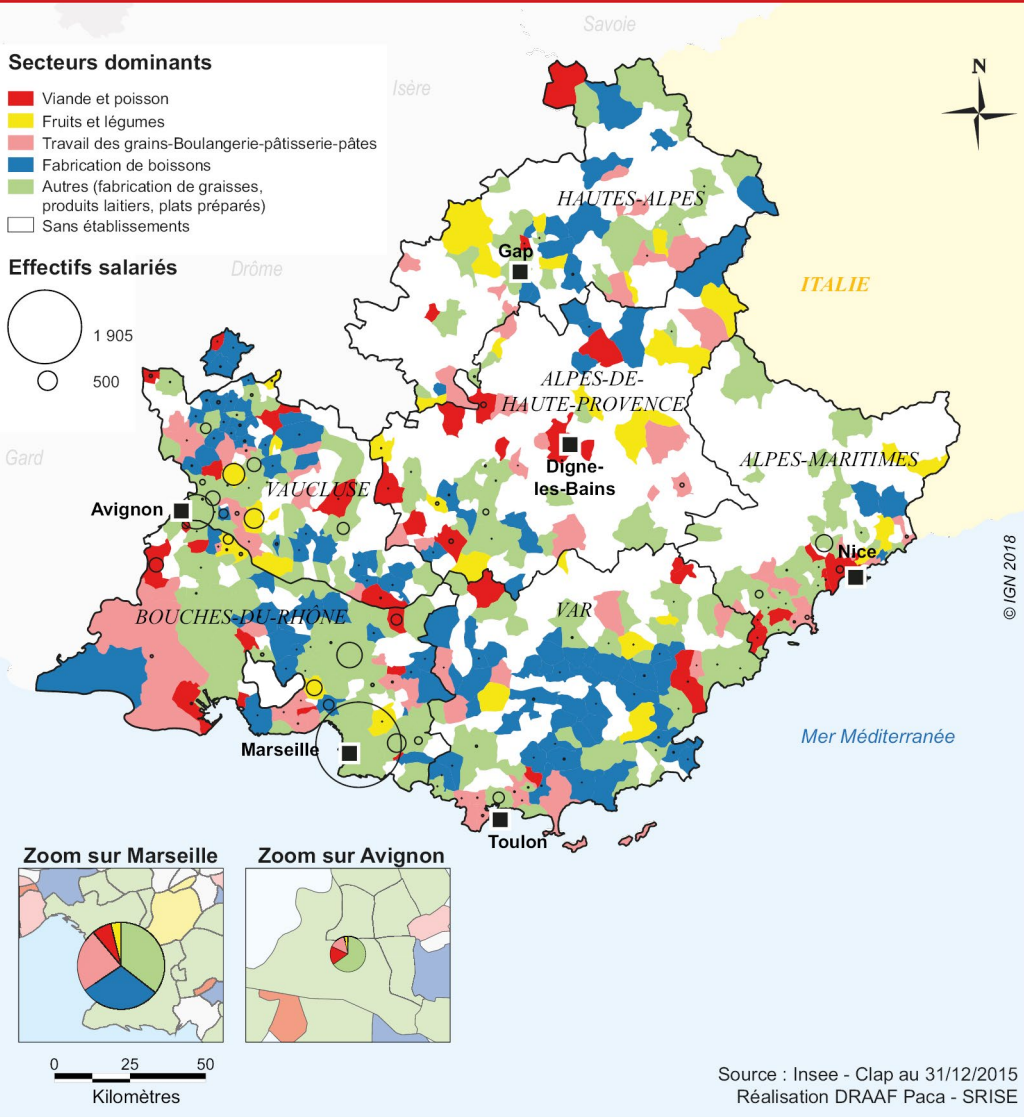
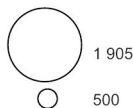


L'emploi dans les IAA

Secteurs dominants

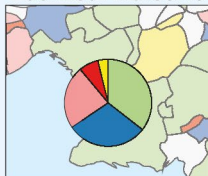
- Viande et poisson
- Fruits et légumes
- Travail des grains-Boulangerie-pâtisserie-pâtes
- Fabrication de boissons
- Autres (fabrication de graisses, produits laitiers, plats préparés)
- Sans établissements

Effectifs salariés

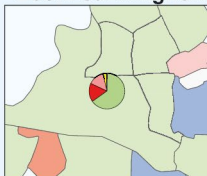


© IGN 2018

Zoom sur Marseille



Zoom sur Avignon



Source : Insee - Clap au 31/12/2015
Réalisation DRAAF Paca - SRISE

IAA hors artisanat commercial : industries agroalimentaires hors boulangeries, pâtisseries et charcuteries artisanales

Commerce de gros : produits agroalimentaires hors produits à base de tabac



Les industries agroalimentaires

Les 10 principaux établissements en nombre de salariés

Département	Commune	Raison sociale
Bouches-du-Rhône	Marseille	HARIBO RICQLES ZAN
Bouches-du-Rhône	Marseille	SA RICARD
Vaucluse	Avignon	AGIS
Var	Toulon	COCA COLA MIDI SAS
Vaucluse	Avignon	MCCORMICK FRANCE
Vaucluse	Vedène	CONTINENTAL FOODS PRODUCTION FRANCE
Bouches-du-Rhône	Pennes-Mirabeau	COCA-COLA ENTREPRISE
Vaucluse	Carpentras	MCCORMICK FRANCE
Vaucluse	L'Isle-sur-la-Sorgue	FLORETTE FRANCE GMS
Bouches-du-Rhône	Cabannes	LES CRUDETTES

Source : Insee - Clap au 31/12/2015

Les entreprises par secteur d'activité

	Nombre d'unités légales	Effectifs salariés au 31 décembre	Chiffre d'affaires Hors Taxes	Chiffre d'affaires à l'exportation	Valeur ajoutée - y compris autres produits et autres charges	
	nombre	nombre	million d'euros	million d'euros	million d'euros	Paca/France (%)
Industries agroalimentaires	1 363	11 901	3 363	870	674	2,1
Industries alimentaires	1 144	8 168	2 813	825	555	2,2
Viande	80	966	269	11	55	1,0
Fruits et légumes	111	908	342	S	70	4,0
Travail des grains-boulangerie-pâtisserie-pâtes	260	1 511	333	32	84	2,0
Autres	573	4 443	1 787	S	318	3,6
Fabrication de boissons	219	3 733	550	44	119	1,5
Commerce de gros de production agroalimentaire	2 220	11 540	7 186	1 031	841	5,5

S : secret statistique

Source : Insee – Esane, Clap au 31/12/2015 (traitements SSP)



Le prix moyen des vignes

Valeur millier d'euros par ha	Alpes Hte-Pce	Htes Alpes	Alpes Marit.	BdR	Var	Vaucluse	PACA
Vins AOP							
2015	15,0	n.d.	245,0	37,2	46,3	55,8	50,5
2016	15,0	n.d.	245,0	38,1	47,2	58,6	52,5
Vins hors AOP							
2015	10,0	10,0	n.d.	25,0	17,5	13,0	16,5
2016	10,0	10,0	n.d.	26,0	17,5	13,0	16,7

n.d. : non disponible

Source : SAFER - Terres d'Europe-Scafr, Agreste

Le prix au stade expédition

Prix par mois (euro/kg)	jan.	fév.	mars	avr.	mai	juin	juil	août	sep.	oct.	nov.	déc.
Asperge verte <i>Cat.1 cal.16-22mm</i>			8,17	6,12	6,30							
Courgette verte <i>Cat.I cal.14-21cm</i>				0,86	0,95	0,68	0,62	0,68	1,66	1,53		
Melon Charentais <i>Cal.1 800-950g</i>					2,23	1,64	0,79	1,06	0,99			
Tomate grappe <i>Cat.extra</i>			2,07	2,08	1,01	1,10	0,94	1,03	1,06			
Batavia Blonde*	0,78	0,81	0,40	0,32						0,42	0,39	0,48
Abricot orangé-rouge <i>cal.45-50mm</i>					1,96	1,49	1,35					
Cerise rouge <i>cal.24+</i>					3,92	2,86						
Fraise gariguette <i>Cat.I</i>			7,92	6,96	7,16	7,30						
Pêche jaune <i>Cat.I cal.A</i>						1,75	1,65	1,65	1,65			
Poire Guyot <i>Cat.I cal.60-70mm</i>							0,66	0,61	0,64			
Pomme Golden <i>Cat.I cal.150/180g</i>	0,71	0,68	0,75						0,83	0,77	0,75	0,77
Raisin muscat <i>Cat.I</i>								2,86	2,69	2,85		

* euro/pièce

Source : DRAAF – Réseau des nouvelles des marchés 2016

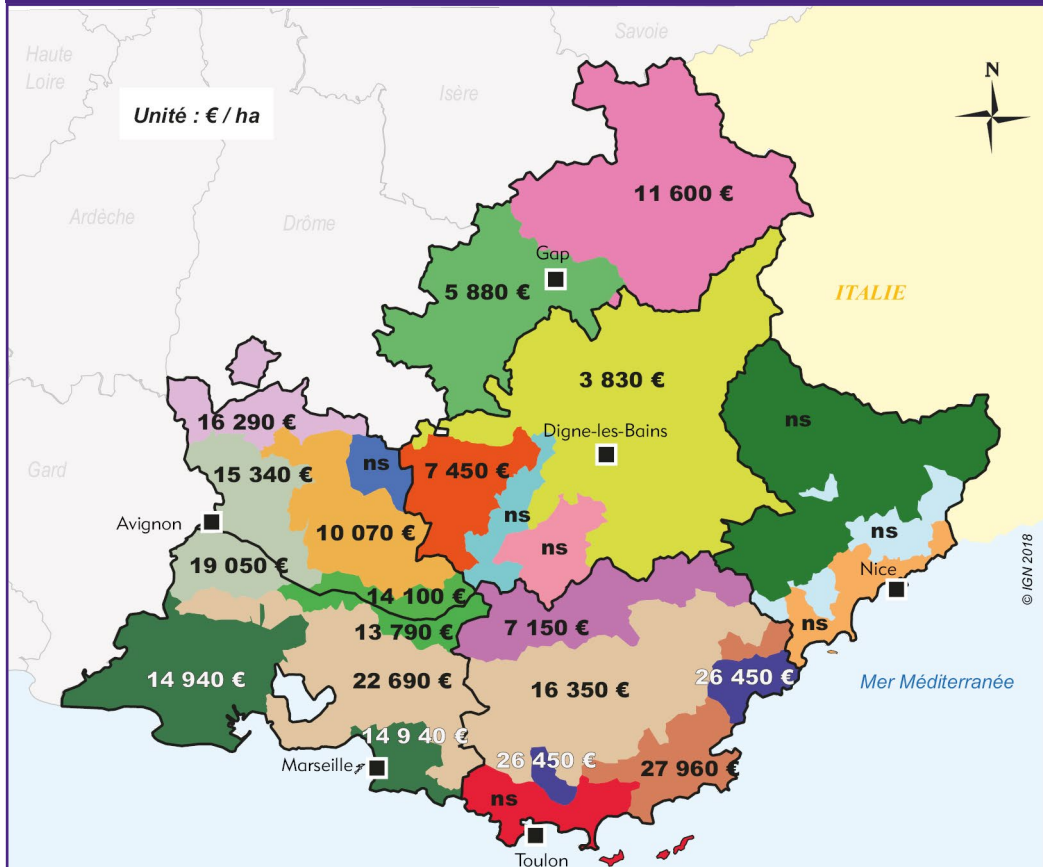
Prix des vignes : valeur monétaire moyenne des vignes par catégorie

Cotation au stade expédition : moyenne calculée (détermination des prix le plus souvent pratiqués) à partir des prix collectés auprès des vendeurs en sortie de station de conditionnement, à destination d'un grossiste, d'une centrale d'achats en France ou à l'étranger



Les données économiques

La valeur vénale des terres et prés en 2016



Regroupement de petites régions agricoles	Évolution des prix entre 2015 et 2016 (%)	Regroupement de petites régions agricoles	Évolution des prix entre 2015 et 2016 (%)
04		83	
Plateau de Valensole	ns	Maures et Estérel	-1,9
Sisteronnais - Montagne de Haute-Provence	-26,2	Regions fruitières de Solliès-Pont et de Fréjus	+30,4
Plateau de Forcalquier	+0,4	Montagne de Haute-Provence	-25,0
Val de Durance	ns	Coteaux de Provence	-1,4
05		Littoral de Provence	ns
Est Hautes-alpes	+48,9		
Ouest Hautes-Alpes	-7,4	84	
06		Haut Vaucluse	+36,9
Coteaux Nicois	ns	Monts du Ventoux de Vaucluse et Luberon	-4,2
Littoral Nicois	ns	Plateau de Saint-Christol	ns
Alpes Nicoises	ns	Basse-vallée de la Durance	+15,9
13		Comtat	+2,6
Camargue - Crau - Littoral de Provence	-4,3		
Basse-vallée de la Durance	+4,9		
Comtat	+5,3		
Coteaux de Provence	+6,6		

ns : non significatif

Safer – Terres d'Europe-Scafr, Agreste 2016

Réalisation : DRAAF Paca - SRISE



Les aides à l'agriculture en 2016

Montant million d'euros	Alpes Hte-Pce	Htes Alpes	Alpes Marit.	BdR	Var	Vaucluse	PACA
Total aides PAC	59,6	55,8	11,2	39,2	12,1	18,9	196,8
1^{er} pilier	35,7	28,8	5,7	33,5	7,9	14,5	126,1
dont aides découplées	30,1	22,4	4,9	28,5	6,7	12,6	105,1
Paiement de base	15,4	11,1	2,5	15,6	3,4	6,4	54,3
Paiement vert	10,5	7,6	1,7	10,3	2,3	4,3	36,6
Paiement redistributif	3,9	3,5	0,7	2,5	0,9	1,9	13,2
Paiement Jeunes agriculteurs	0,3	0,3	0,0	0,1	0,1	0,1	1,0
dont aides couplées	5,6	6,4	0,8	5,1	1,1	1,9	20,9
Bovins allaitants	0,8	1,1	0,1	0,7	S	S	2,7
Lait	0,0	0,3	0,0	0,0	S	S	0,3
Ovins caprins	3,4	4,0	0,8	2,8	0,9	0,7	12,5
Aides protéines végétales	1,0	1,0	0,0	0,2	0,2	0,3	2,6
Autres aides végétales	0,3	0,0	0,0	1,4	0,1	1,0	2,8
2^e pilier	23,9	27,0	5,5	5,7	4,2	4,4	70,7
ICHN	21,1	23,6	4,5	0,5	2,4	2,7	54,9
MAEC*	2,8	3,4	1,0	5,2	1,8	1,7	15,8
Exonérations de cotisations sociales prises en charge par l'État	9,2	5,2	11,1	39,5	23,5	47,5	136,0
dont Contrats TO-DE (travailleur occasionnel)	5,9	3,4	0,5	18,1	5,8	33,1	66,8
Allégements généraux sur bas salaires	3,1	1,6	9,4	20,3	16,5	13,6	64,5
Autres	0,2	0,1	1,2	1,1	1,2	0,8	4,6

S : secret statistique

Source : Agreste, Agence de services et de paiement, CCMSA - fichiers des cotisants 2016

* estimations DRAAF

Valeur vénale des terres et prés : valeur monétaire des terres estimée sur la base de la valeur dominante (la plus couramment pratiquée lors des transactions sur les terres labourables et prairies naturelles libres à la vente de plus de 0,7 ha)

1^{er} pilier de la politique agricole commune (PAC) : aides à la production

Paiement de base : droit au paiement de base versé selon les surfaces des exploitations

Paiement vert : vise à rémunérer des actions en faveur de l'environnement (ratio de prairies permanentes, diversification des cultures, surface d'intérêt écologique)

Paiement redistributif : vise à valoriser les productions à forte valeur ajoutée ou génératrices d'emplois

Aide couplée : vise à aider spécifiquement une exploitation agricole en fonction des produits générés

ICHN : indemnité compensatrice de handicaps naturels pour maintenir l'activité agricole dans les zones défavorisées

MAEC : mesures agro-environnementales et climatiques



Les comptes de l'agriculture en Provence-Alpes-Côte d'Azur

Montant <i>million d'euros</i>		
	2015 semi-définitif	2016 provisoire
Production totale hors subventions	2 940,7	2 939,6
dont Productions végétales	2 709,9	2 802,1
dont blé dur	32,9	34,8
légumes frais	362,6	387,5
fruits	737,6	804,9
dont olives	36,0	28,8
pommes	321,1	352,3
vins d'appellation	745,0	715,4
autres vins	168,7	162,9
horticulture, pépinières	500,8	531,9
Productions animales	139,3	137,5
dont gros bovins	17,4	17,8
ovins	63,3	63,8
caprins	1,0	1,1
porcins	3,9	4,0
volailles	9,7	9,2
lait de vache	9,8	9,0
lait de chèvre	9,7	10,1
Production de services	96,0	87,5
Subventions sur les produits	18,2	18,1
Consommations intermédiaires	1 131,6	1 086,5
dont engrais et amendements	129,2	123,1
semences et plants	83,2	82,1
produits pétroliers	79,5	77,4
protection des cultures	79,5	77,4
aliments pour animaux	137,6	134,9
Valeur ajoutée brute	1 831,9	1 958,8
Consommation de capital fixe	256,6	256,3
Valeur ajoutée nette	1 575,3	1 702,5
Subventions d'exploitation	204,0	222,1
Total des impôts liés à la production	80,4	79,5
Salaires et cotisations sociales	543,6	546,9
Résultat agricole	1 698,9	1 845,1

Source : Agreste, Insee - Comptes de l'agriculture

Horticulture, pépinières : fleurs et plantes, plants de pépinières et Formation Brute de Capital Fixe (FBCF) plantations

Consommations intermédiaires : biens et services utilisés dans la production



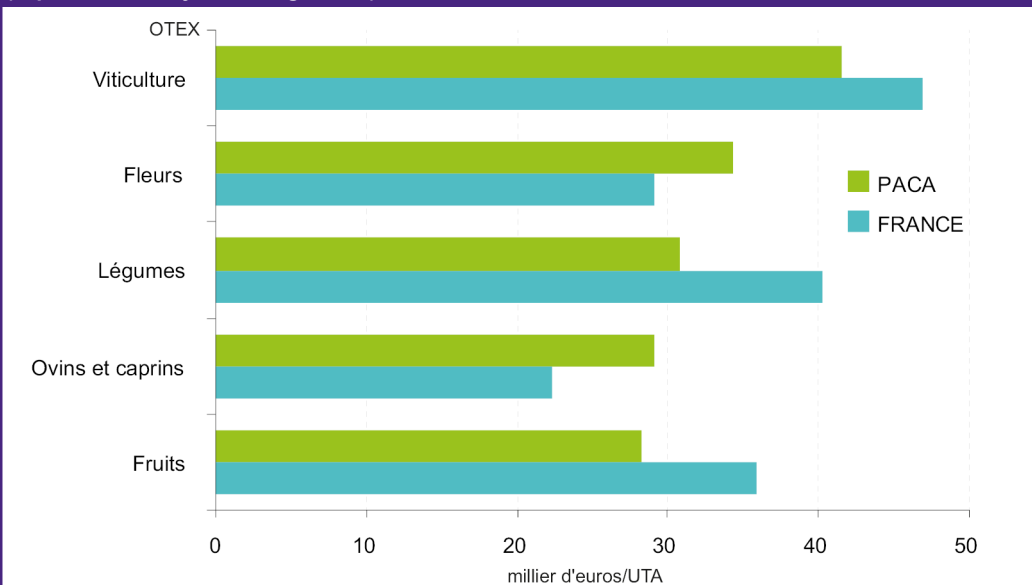
Les résultats départementaux provisoires en 2016

Montant million d'euros	Alpes Hte-Pce	Htes Alpes	Alpes Marit.	BdR	Var	Vaucluse	PACA
Production totale	181,0	156,4	105,9	778,6	693,1	1 024,7	2 939,6
dont Production végétale	141,6	111,2	90,2	765,6	682,0	1 011,5	2 802,1
fruits	68,2	75,8	9,2	293,0	28,5	330,2	804,9
vins	6,7	0,7	0,5	120,9	309,6	439,9	878,3
fleurs	3,0	3,1	42,5	29,6	317,3	136,5	531,9
légumes frais	17,5	1,5	7,3	274,2	15,8	71,1	387,5
dont Production animale	39,4	45,2	15,8	13,0	11,0	13,2	137,5
ovins et caprins	21,6	19,3	10,3	2,5	6,7	4,5	64,8
Subventions sur les produits	4,6	5,0	0,8	5,0	0,9	1,8	18,1

Source : Agreste, Insee - Comptes de l'agriculture 2016

Le résultat courant avant impôt par UTA non salariée

(exploitations moyennes et grandes)



Source : Agreste - Rica 2016

Résultat courant avant impôt (RCAI) : production - charges + subventions d'exploitation + produits financiers + transferts de charges

UTA : unité de travail annuel. Quantité de travail annuel fournie par un actif travaillant à temps plein

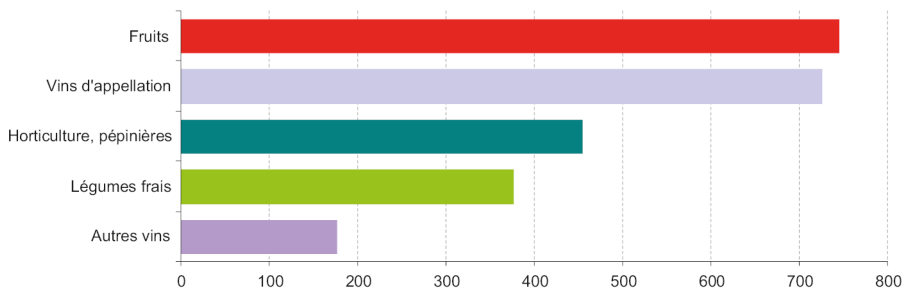
Orientation technico-économique des exploitations (OTEX) : classification des exploitations selon leur spécialisation dominante



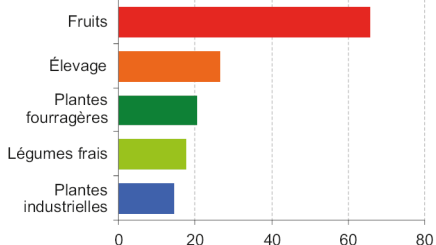
La valeur des cinq principales productions agricoles (moyenne 2014 à 2016)

Provence-Alpes-Côte d'Azur

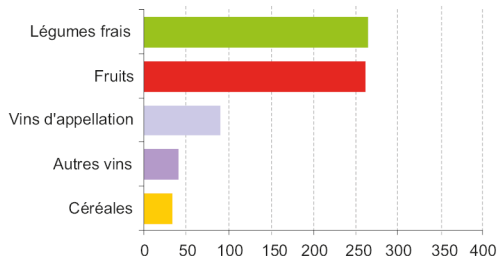
million d'euros



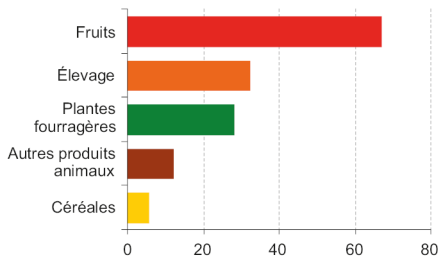
Alpes-de-Haute-Provence



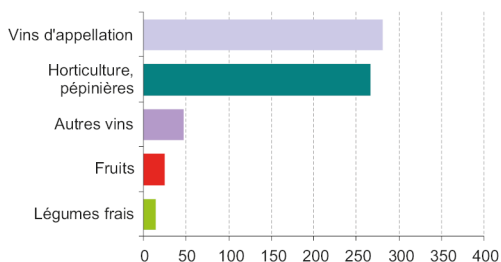
Bouches-du-Rhône



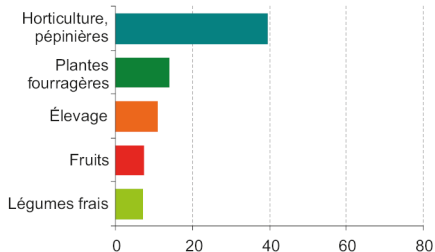
Hautes-Alpes



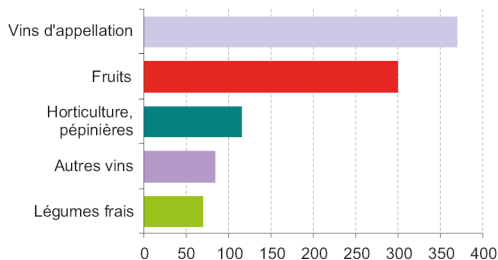
Var



Alpes Maritimes



Vaucluse



Source : Agreste, Insee - Comptes de l'agriculture



L'import-export* en Provence-Alpes-Côte d'Azur

million d'euros	Année 2017							
	Trimestre 1		Trimestre 2		Trimestre 3		Trimestre 4	
	Export	Import	Export	Import	Export	Import	Export	Import
Total	697,0	507,2	704,8	518,5	667,0	402,2	649,5	463,4
Animaux	2,5	5,7	5,2	7,9	2,5	6,5	2,8	5,8
Fruits	76,6	183,0	74,9	181,1	107,3	157,5	89,0	205,9
Grandes cultures	25,3	21,4	17,1	20,4	30,8	15,7	25,6	17,2
Huiles et graisses	23,5	48,7	24,5	61,2	20,0	36,3	32,4	39,0
Légumes	56,8	78,2	38,7	78,7	32,9	35,4	25,2	40,6
PAPAM	352,8	136,7	358,0	133,0	328,8	119,2	334,9	118,0
Vins	151,6	3,2	178,8	4,1	139,6	4,1	137,3	4,2
Autres produits agricoles	7,9	30,3	7,6	32,1	5,1	27,5	2,3	32,7

million d'euros	Année 2016							
	Trimestre 1		Trimestre 2		Trimestre 3		Trimestre 4	
	Export	Import	Export	Import	Export	Import	Export	Import
Total	620,9	475,5	662,2	470,2	621,0	422,2	582,5	447,3
Animaux	3,6	5,7	4,1	6,6	2,9	5,8	3,3	4,9
Fruits	78,4	155,8	69,8	149,8	103,9	146,7	89,0	179,9
Grandes cultures	46,2	20,8	45,0	18,9	21,5	18,4	19,3	17,5
Huiles et graisses	23,9	62,8	23,4	58,3	24,8	62,8	20,7	52,8
Légumes	44,1	73,5	38,0	73,4	32,9	36,3	34,3	45,0
PAPAM	298,6	124,8	332,5	130,0	310,5	126,2	296,6	115,6
Vins	119,5	3,7	144,1	3,4	120,4	3,3	116,9	4,3
Autres produits agricoles	6,6	28,2	5,4	29,7	4,2	22,8	2,3	27,2

Source : Douanes

* *Import-export* : échanges avec les États membres de l'Union européenne ou les pays tiers

PAPAM : plantes à parfum, aromatiques et médicinales



Les établissements de l'enseignement agricole impliqués dans les 8 plans nationaux du projet agroécologie

L'agro-écologie dans l'enseignement agricole public

9 exploitations de l'enseignement agricole mobilisées

470 enseignants de ces établissements

6 600 élèves et apprentis

PLAN AZOTE



ROTATION LONGUE, ASSOCIATION LÉGUMINEUSES-CÉRÉALES, APPORT DE MATIÈRES ORGANIQUES

Aix-Valabre, l'Isle-sur-la-Sorgue, Digne-Carêmejane, Gap

RÉDUCTION DE L'USAGE DES PESTICIDES



ENSEMBLE DES PRATIQUES ÉCONOMES EN PRODUITS PHYTOSANITAIRES

Carpentras, Aix-Valabre, Orange, Avignon, Gap, Digne-Carêmejane, l'Isle-sur-la-Sorgue, Hyères, St-Rémy-de-Pce, Antibes

PLAN BIODIVERSITÉ APICULTURE



SURVEILLANCE, RECHERCHE, AIDE AU DÉVELOPPEMENT DE LA FILIÈRE AGRICOLE

Hyères, Avignon, Carpentras, Digne-Carêmejane

PLAN SEMENCES DURABLES



ADAPTER LES SEMENCES AUX CONDITIONS AGRONOMIQUES PÉDOLOGIQUES ET CLIMATIQUES

Digne-Carêmejane, Aix-Valabre, l'Isle-sur-la-Sorgue, Carpentras, St-Rémy-de-Pce

AGRICULTURE BIOLOGIQUE



DÉVELOPPER LA PRODUCTION ET LA CONSOMMATION DE PRODUITS BIO

Orange, Aix-Valabre, Carpentras, St-Rémy-de-Pce, Avignon, Hyères, Antibes, Digne-Carêmejane, St-Maximin*

AGROFORESTERIE



PLANTATION D'ARBRES AU SEIN DES CULTURES POUR FAVORISER LA BIODIVERSITÉ ET AMÉLIORER LES SOLS

Antibes, Aix-Valabre, Avignon

PLAN PROTÉINES VÉGÉTALES



CONTRIBUER À L'AUTONOMIE FOURRAGÈRE DES EXPLOITATIONS ET BÉNÉFICIER DE L'INTÉRÊT AGRONOMIQUE DE LEUR CULTURE

l'Isle-sur-la-Sorgue, Gap, Digne-Carêmejane

RÉDUCTION DE L'USAGE DES ANTIBIOTIQUES



USAGE RAISONNÉ DES ANTIBIOTIQUES EN ÉLEVAGE POUR ÉVITER L'ANTIBIORÉSISTANCE

Gap, Digne-Carêmejane

*établissement privé



Les effectifs de la formation initiale selon le niveau de formation Année scolaire 2017-2018

Nombre d'élèves	Alpes Hte-Pce	Htes Alpes	Alpes Marit.	BdR	Var	Vaucluse	PACA
Niveau VI CPA - 4^e, 3^e							
Établissements publics	0	0	0	0	0	24	24
Établissements privés	0	65	0	332	159	318	874
Niveau V CAPA - BEPA							
Établissements publics	37	63	96	147	182	171	696
Établissements privés	0	29	0	406	105	485	1 025
Niveau IV 2nde, 1^{ère}, Terminale							
Établissements publics	129	156	251	486	424	585	2 031
Établissements privés	0	38	0	527	260	574	1 399
Niveau III BTSA, post BTSA, Math sup/spé							
Établissements publics	28	0	115	101	41	139	424
Établissements privés	0	0	0	80	0	0	80
TOTAL	194	351	462	2 079	1 171	2 296	6 553

Les établissements selon les secteurs de formation (métiers)

Nombre d'établissements publics ou privés	Alpes Hte-Pce	Htes Alpes	Alpes Marit.	BdR	Var	Vaucluse	PACA
Production agricole							
Production animale et végétale	2	2	2	9	2	5	22
Production horticole	1	1	2	2	2	4	12
Viticulture - Œnologie	0	0	0	2	4	5	11
Agroéquipements							
Agroalimentaire	1	0	0	0	2	5	8
Commercialisation	0	2	0	4	1	3	10
Services	2	1	1	6	4	5	19
Aménagement - Environnement							
Environnement et forêt	2	1	2	7	2	5	19
Travaux paysagers	1	1	3	6	2	2	15
Santé animale							
Activités hippiques	2	1	2	5	2	4	16

Les résultats de la session 2016-2017 par filière

Nombre d'élèves ou %	Baccalauréat			BEPA	BTSA	CAPA
	Gén. S	Pro	Techno			
Admis	104	920	247	865	323	343
Admis / présents	98 %	81 %	83 %	87 %	68 %	96 %

Source : DRAAF – Service régional de la formation et du développement



Les établissements* et les effectifs selon la voie de formation

Année scolaire 2017-2018

Nombre d'établissements ou d'élèves	Alpes Hte-Pce	Htes Alpes	Alpes Marit.	BdR	Var	Vaucluse	PACA
Etablissements publics							
Nombre d'établissements	1	1	1	2	1	3	9
- formation initiale	1	1	1	3	2	4	12
- apprentissage	1	1	1	3	2	2	10
Effectifs élèves	273	303	1 226	1 073	983	1 391	5 249
- formation initiale	194	219	462	734	647	919	3 175
- apprentissage	79	84	764	339	336	472	2 074
Etablissements privés							
Nombre d'établissements	0	1	0	7	1	7	16
- formation initiale	0	1	0	7	1	7	16
- apprentissage	0	0	0	6	1	3	10
Effectifs élèves	0	132	16	1 571	560	1 552	3 831
- formation initiale	0	132	0	1 345	524	1 377	3 378
- apprentissage	0	0	16	226	36	175	453
Ensemble des établissements							
Nombre d'établissements	1	2	1	9	2	10	25
- formation initiale	1	2	1	10	3	11	28
- apprentissage	1	1	1	9	3	5	20
effectifs élèves	273	435	1 242	2 644	1 543	2 943	9 080
- formation initiale	194	351	462	2 079	1 171	2 296	6 553
- apprentissage	79	84	780	565	372	647	2 527

Source : DRAAF – Service régional de la formation et du développement

*Les établissements d'apprentissage sont comptabilisés dans le département du siège. Les annexes ne sont pas prises en compte. Six annexes de l'établissement d'Antibes et huit de celui de Carpentras couvrent l'ensemble de la région.



La localisation des établissements d'enseignement agricole*



Agreste *Provence-Alpes-Côte d'Azur*

Retrouvez tout les chiffres actualisés régulièrement
sur notre site : www.draaf.paca.agriculture.gouv.fr

Mémento 2018



Direction régionale de l'alimentation, de l'agriculture et de la forêt
de Provence-Alpes-Côte d'Azur
Service régional de l'information statistique et économique (SRISE)
132, boulevard de Paris - 13003 MARSEILLE
Tél. : 04 13 59 36 00 Fax : 04 13 59 36 32

Courriel :

srise.draaf-paca@agriculture.gouv.fr

Sites internet :

www.agreste.agriculture.gouv.fr

www.rnm.franceagrimer.fr

www.draaf.paca.agriculture.gouv.fr



MINISTÈRE
DE L'AGRICULTURE
ET DE
L'ALIMENTATION

Impression :



Directeur régional : Patrice de LAURENS
Directrice de publication : Nadine JOURDAN
Rédacteur en chef : Joachim TIMOTEO
Rédacteurs : Véronique BAUX, Philippe FAUDON,
Barbara MICHELET, avec les contributions du SRFD
Composition : Nadine NIETO
Dépôt légal : avril 2018
ISSN : 2558-5738

Prix : 3 euros