



Décembre 2018

Mémento de la Statistique Agricole



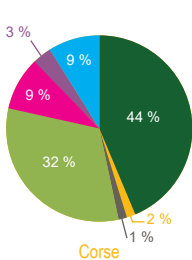
MINISTÈRE
DE L'AGRICULTURE
ET DE
L'ALIMENTATION

Édition 2018

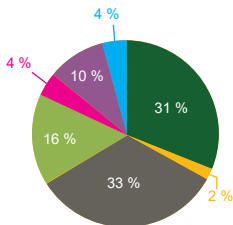
Le territoire agricole

La répartition du territoire régional

Superficie de la région : 872.000 ha



Corse



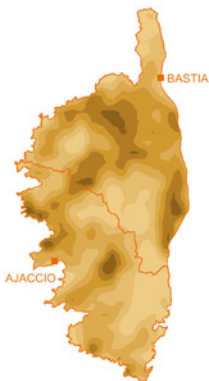
France métropolitaine

- Surfaces boisées
- Vignes et vergers
- Terres arables
- Surfaces toujours en herbe
- Surfaces non exploitées : maquis et friches
- Sols artificialisés
- Autre : plages, rochers, eaux intérieures...

Localisation de la SAU

Part de la SAU dans le territoire

- 80 à 100%
- 60 à 80%
- 40 à 60%
- 20 à 40%
- 0 à 20%



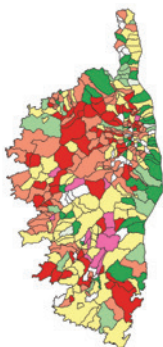
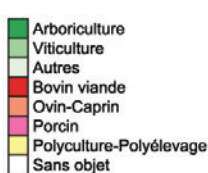
SAU : Surface agricole utilisée

L'utilisation du territoire agricole

	Superficie (ha)
Vignes	6 713
<i>dont vignes à raisin de cuve</i>	6 605
Vergers	7 324
Cultures permanentes	14 037
Terres arables	12 400
<i>dont céréales</i>	1 534
<i>dont fourrages annuels</i>	830
<i>dont légumes</i>	445
<i>dont oléagineux et protéagineux</i>	141
<i>dont plantes aromatiques, médicinales et à parfum</i>	428
<i>dont prairies artificielles</i>	3 178
<i>dont prairies temporaires</i>	4 350
Surface Toujours en Herbe des exploitations	161 510
Surface Agricole Utilisée des exploitations	187 947
Surface Toujours en Herbe hors exploitations	116 120
Surface Agricole Utilisée de la région	304 517

Source : Agreste - Statistique agricole annuelle 2017

Orientation technico-économique de la commune



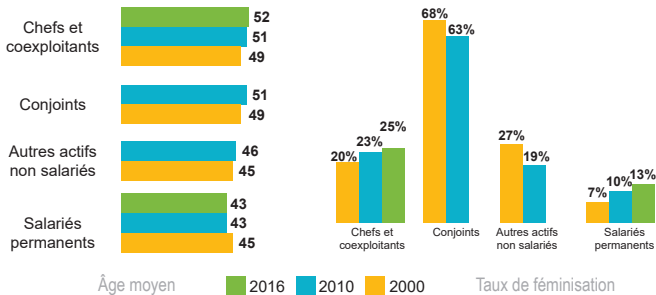
Selon l'Otex dominante :
définition en page suivante

Source : Agreste - Recensement agricole 2010



Emploi et population agricoles

Main d'œuvre permanente



Emploi agricole par Otex

	Emploi Total		Dont emploi non-salarié*		Dont emploi salarié	
	Nombre d'UTA	2016 /2010 (1)	Nombre d'UTA	2016 /2010 (1)	Nombre d'UTA	2016 /2010 (1)
	2016	%	2016	%	2016	%
Total	4 320	+1,1%	2 860	+0,1%	1 460	+3,4%
Céréales et Oléoprotéagineux	19	+2,2%	14	+3,9%	5	-1,8%
Autres grandes cultures	174	+3,8%	134	+3,6%	40	+4,4%
Maraîchage	59	+0,9%	36	+0,1%	23	+2,2%
Fleurs, horticulture diverse	135	+1,0%	52	0	83	+1,7%
Viticulture	802	+1,4%	266	+0,1%	536	+2,1%
Fruits et autres cultures permanentes	902	+2,5%	462	-0,3%	440	+6,1%
Bovins viande	696	-0,4%	646	-0,9%	50	+7,1%
Ovins et caprins	722	+0,4%	633	-0,2%	89	+5,6%
Autres herbivores	171	+0,9%	129	-0,3%	42	+5,5%
Porcins	160	+1,6%	141	+1,4%	19	+3,1%
Volailles	60	-3,7%	11	-0,4%	49	-4,4%
Autres élevages hors sol	31	+0,4%	27	+0,6%	4	-0,4%
Polyculture, polyélevage	388	+1,6%	310	+1,5%	78	+2,1%

* Y compris les chefs et coexploitants salariés / (1) En moyenne annuelle

Otex : orientation technico-économique des exploitations. La contribution de chaque surface ou cheptel à la production brute standard permet de classer les exploitations selon leur orientation technico-économique. Une exploitation est spécialisée dans un domaine si la PBS de la ou des productions concernées dépasse deux tiers du total.



Les dirigeants d'exploitations

	2016 /2015 UTA	2016 /2010 UTA (1)	France métropolitaine 2016/2010 UTA (1)
Chefs d'exploitation et coexploitants (2)	+1,1%	+0,7%	-1,4%
<i>dans les moyennes et grandes exploitations</i>	+1,1%	+0,7%	-1,4%
<i>dont statut individuel</i>	-0,5%	-1,1%	-4,1%
<i>dont statut Gaec ou société</i>	+5,1%	+6,0%	+0,3%

Les actifs agricoles par catégorie d'emploi

	2016 /2015 UTA	2016 /2010 UTA (1)	France métropolitaine 2016/2010 UTA (1)
Total actifs agricoles	+2,0%	+1,1%	-1,1%
Chefs d'exploitation et coexploitants (2)	+1,1%	+0,7%	-1,4%
Conjoints et autres actifs non-salariés	-4,0%	-3,9%	-7,6%
Salariés agricoles	+4,9%	+3,4%	+1,2%
Salariés de l'exploitation (4)	+5,0%	+3,4%	+1,0%
<i>dont salariés permanents (3)</i>	+0,8%	+1,0%	-0,2%
<i>dont saisonniers et occasionnels</i>	+15,8%	+11,0%	+2,9%
Salariés des ETA et Cuma	+4,1%	+3,8%	+3,9%

(1) En moyenne annuelle

(2) Y compris les chefs et coexploitants salariés

(3) Y compris les conjoints salariés et les autres actifs familiaux salariés

(4) Y compris les salariés des groupements d'employeurs

Données au périmètre du recensement agricole (RA) 2010

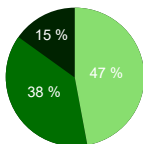
UTA : unité de travail annuel. Equivaut au travail sur l'exploitation d'une personne à temps complet pendant une année



Les exploitations

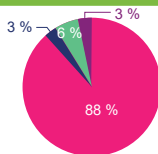
Répartition selon les potentiels de production (PBS)

- Petites exploitations
- Moyennes exploitations
- Grandes exploitations



Répartition selon le statut juridique

- Exploitation individuelle
- GAEC
- EARL
- Autres formes sociétaires



Répartition selon les surfaces

	Nb.d'exploitations	%
Moins de 5 ha	448	17,0%
5 à 19 ha	452	17,0%
20 à 49 ha	1 684	64,0%
50 à 99 ha	5	0,5%
100 ha et plus	37	1,5%
Total	2 626	100,0%

Répartition selon l'orientation technico-économique (Otex)

	Toutes exploitations		Moyennes et grandes exploitations	
	Nombre	%	Nombre	%
Bovins viande	641	24%	303	19%
Ovins et caprins	482	18%	330	21%
Porcins	58	2%	31	2%
Polyculture et polyélevage	283	11%	171	11%
Autres élevage	115	4%	76	5%
Fruits	566	22%	277	18%
Viticulture	227	9%	226	14%
Maraîchage et horticulture	149	6%	142	9%
Grandes cultures	105	4%	26	2%
Total	2 626	100%	1582	100%

PBS : la Production Brute Standard décrit un potentiel de production et résulte d'une valorisation théorique des surfaces ou du cheptel selon des coefficients régionaux. L'exploitation est « petite » lorsque sa PBS est inférieure à 25 000 €, « moyenne » lorsque sa PBS est comprise entre 25 000 € et moins de 100 000€, « grande » si sa PBS est supérieure ou égale à 100 000 €.



Les effectifs d'animaux en 2017

Effectif présent en fin d'année	Nombre de têtes
Bovins	64 830
<i>dont vaches nourrices</i>	35 290
Ovins	113 580
<i>dont brebis mères</i>	85 400
Caprins	46 160
<i>dont chèvres mères</i>	35 235
Porcins	54 640
<i>dont truies de 50 kg et plus</i>	4 500
Poules pondeuses et poulets de chair	169 000
Ruches	21 000

Les quantités produites en 2017

Production de viande	tec	2017/2016 en %
Bovins	1 905	-7,9%
Ovins / caprins	779	+2,0%
Porcins	4 030	+9,2%
Poulets de chair et coquelets	860	-0,3%

Production laitière	hl	2017/2016 en %
Lait de brebis	99 520	+0,1%
<i>dont transformé sur l'exploitation</i>	37 895	+18,4%
Lait de chèvre	59 540	+4,2%
<i>dont transformé sur l'exploitation</i>	44 104	+4,3%

Production d'œufs (milliers)	13 752	+4,9%
Production de miel (t)	306	-7%

hl : hectolitre

tec : tonne équivalent carcasse



Les productions végétales

La production de fruits en 2017

	Surfaces productives en ha	Quantités produites en t	Quantités 2017/2016 en %
Amandes	375	275	-10%
Châtaignes	1 350	151	-28%
Clémentines	1 312	31 134	-7%
Noisettes	155	120	0%
Olives	2 150	881	-39%
Pomelos	187	6 469	+17%
Pêches	162	3 099	+28%

La production de légumes frais en 2017

	Surfaces productives en ha	Quantités produites en t	Quantités 2017/2016 en %
Courgettes	41	820	2%
Laitues	42	1 017	-5%
Melons	184	3 680	-2%
Oignons de couleur	28	812	+18%
Pastèques	31	1 395	10%
Tomates	46	5 300	+72%



Grandes cultures : la récolte 2017

	Surfaces productives en ha	Quantités produites en t	Quantités 2017/2016 en %
Blé tendre	73	256	+9%
Blé dur	10	35	+67%
Orge et escourgeon	295	1 033	-17%
Avoine	131	393	-18%
Maïs grain	652	7 824	+4%
Sorgho	104	312	-12%
Triticale	220	770	+17%
Oléagineux	34	62	+142%
Protéagineux	107	199	+151%

Source : Agreste - Statistique agricole annuelle 2017

La production viticole en 2017

	Surfaces productives en ha	Quantités produites en hl	Quantités 2017/2016 en %
Vins AOP	2 807	101 985	-10%
Vins IGP	2 788	192 337	-20%
Vins sans IG (1)	282	20 659	-43%
Total vins	5 877	314 981	-19%

Sources : Agreste - Statistique agricole annuelle 2017, DGDDI

(1) y compris les récoltes en AOP ou IGP non classées



Les signes d'identification de la qualité et de l'origine

Les signes de qualité hors bio et viticulture en 2017

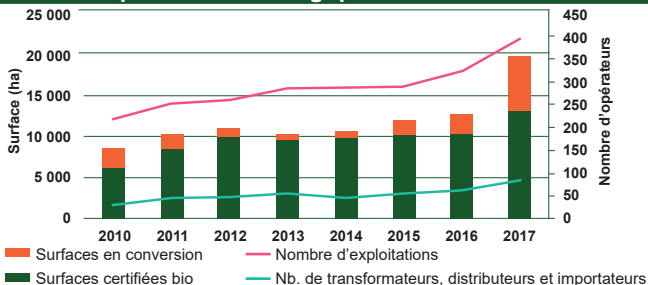
SIQO	Appellation	Nb. producteurs	Surfaces (ha)	Production (t)	Production 2017/2016 en %
AOP	Brocciu corse / Brocciu	408	-	313,00	-23%
AOP	Coppa de Corse / Coppa de Corse - Coppa di Corsica	71	-	1,06	-47%
AOP	Jambon sec de Corse / Jambon sec de Corse - Prisuttu	61	-	10,52	+67%
AOP	Lonzo de Corse / Lonzo de Corse - Lonzu	71	-	1,48	-36%
AOP	Farine de châtaigne corse - Farina castagnina corsa	81	383	33,50	-14%
AOP	Huile d'olive de Corse / Huile d'olive de Corse - Oliu di Corsica	179	457	104,20	-40%
AOP	Miel de Corse - Mele di Corsica	117	-	172,00	+8%
IGP	Clémentine de Corse	172	1 430	26 588,00	-2%
IGP	Noisette de Cervione - Nuciola di Cervioni	22	47	20,00	+54%
IGP	Pomelo de Corse	41	155	3 598,00	+1%

Les signes de qualité en viticulture en 2017

SIQO	Appellation	Nb. producteurs			Surfaces (ha)	Volumes agréés (hl)
		Caves particulières	Caves coopératives	Apporteurs		
AOP	Ajaccio	17	-	-	250	6 016
AOP	Patrimonio	35	-	-	426	14 321
AOP	Muscat du Cap Corse	28	-	-	63	1 213
AOP	Vin de Corse ou Corse	61	4	70	2 000	79 470
	<i>dont Corse</i>	25	4	70	1 319	57 135
	<i>dont Corse Calvi</i>	12	-	-	224	6 393
	<i>dont Corse Coteaux du Cap Corse</i>	5	-	-	27	882
	<i>dont Corse Figari</i>	7	-	-	126	4 311
	<i>dont Corse Porto Vecchio</i>	4	-	-	84	2 840
	<i>dont Corse Sartène</i>	8	-	-	219	7 909
IGP	Ile de Beauté	45	4	137	2 927	190 991

SIQO : Signe d'identification de la qualité et de l'origine

Evolution du nombre d'exploitations et des surfaces en mode de production biologique



Productions végétales

	Nb d'exploitations certifiées bio et en conversion	Surface (ha)	Evolution des surfaces 2017/2016
Cultures fourragères	39	497	+138%
Fruits	198	1 627	+5%
<i>dont agrumes</i>	52	257	+29%
<i>dont amandes</i>	13	78	-3%
<i>dont châtaignes</i>	47	883	-2%
<i>dont noisettes</i>	16	28	+17%
<i>dont olives</i>	67	236	+5%
Grandes cultures	9	105	+225%
Légumes frais	65	68	+28%
Plantes à parfum, aromatiques et médicinales	62	380	+42%
Vigne	59	1 012	+10%

Productions animales

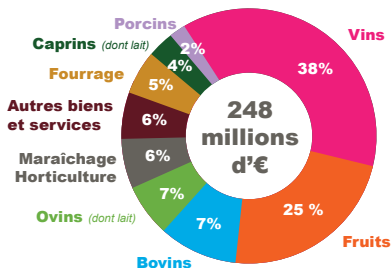
	Nb d'exploitations certifiées bio et en conversion	Nb. mères (ou nb. de ruches)	Evolution 2017/2016 des mères (ou ruches)
Bovins allaitant	72	3 431	+66%
Caprins	6	559	+151%
Ovins lait	7	856	-31%
Ovins viande	8	517	+28%
Porcins	5	60	+22%
Poules pondeuses	10	9 209	+4%
Ruches	14	2 145	-8%



Les comptes de l'agriculture en Corse

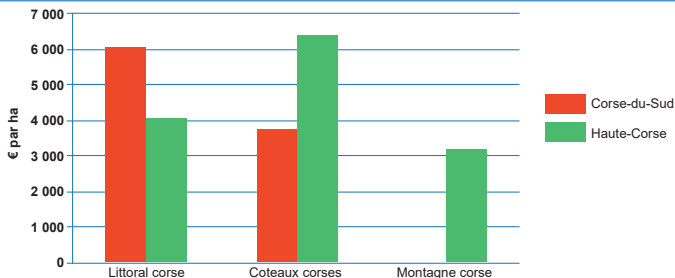
En millions d'euros	Valeur 2016	Indice volume	Indice prix	Valeur 2017
Produits végétaux bruts et transformés	192,17	91,4	105,0	184,47
Produits animaux bruts et transformés	55,21	97,8	101,9	55,01
Production de services	8,21	100,2	100,7	8,29
Total production hors subventions (PR)	255,59	93,1	104,1	247,77
Subventions sur les produits (SP)	7,20	99,0	88,4	6,30
Consommations intermédiaires (CI)	153,61	96,2	101,9	150,48
Valeur ajoutée brute (VA=PR+SP-CI)	109,18	89,1	106,5	103,57
Subventions d'exploitation (SE)	54,64	-	-	50,58
Salaires et cotisations sociales (SCS)	39,74	-	-	40,34
Impôts (IM)	15,61	-	-	15,83
Excédent brut d'exploitation (EBE=VA+SE-SCS-IM)	108,47	-	-	97,98
Intérêts (I)	1,51	-	-	1,17
Charges locatives nettes (CL)	6,37	-	-	6,1
Consommation de capital fixe (CCF)	46,5	-	-	46,55
Résultat net de la branche agricole (=EBE-I-CL-CCF)	54,09	-	-	44,16

Composition de la production régionale (hors subvention) en 2017





Prix moyen des terres labourables en 2017



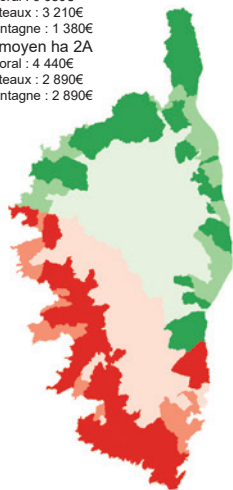
Prix moyen des surfaces en herbe en 2017

Prix moyen ha 2B

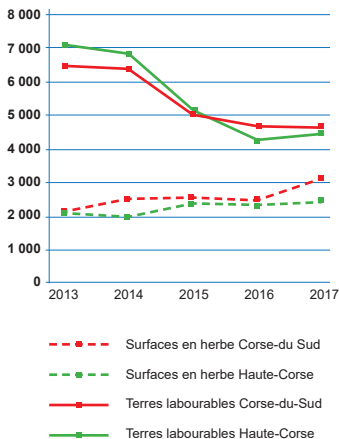
- Littoral : 6 080€
- Coteaux : 3 210€
- Montagne : 1 380€

Prix moyen ha 2A

- Littoral : 4 440€
- Coteaux : 2 890€
- Montagne : 2 890€



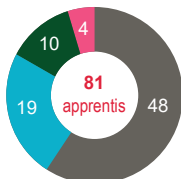
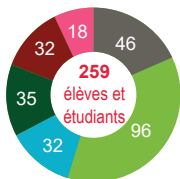
Evolution du prix moyen par département des surfaces en herbe et des terres labourables



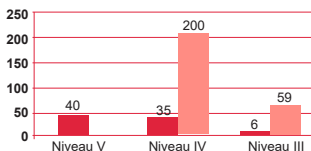


L'enseignement agricole

Effectifs en formation initiale scolaire et par apprentissage - Année scolaire 2018-2019



- Production agricole
- Aménagement de l'espace et protection de l'environnement
- Aménagement paysager
- Travaux forestiers
- Services aux personnes et aux territoires
- Activités hippiques



Nombre d'élèves et étudiants par niveau

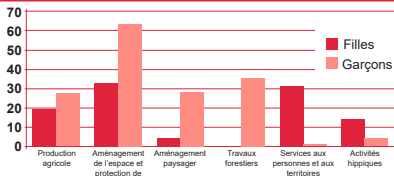
- Apprentis
- Elèves et étudiants

Niveau V : formations de CAPA

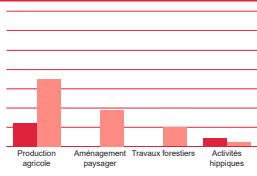
Niveau IV : formations de baccalauréat professionnel ou technologique ou brevet professionnel Responsable d'Exploitation Agricole

Niveau III : formations de Brevet de Technicien Supérieur

Répartition filles et garçons par secteur professionnel en formation initiale - Année scolaire 2018-2019



Élèves et étudiants



Apprentis

Transition agroécologique et éducation à l'alimentation : les établissements d'enseignement agricole de Borgo et Sartène engagés sur les enjeux de société

ENSEIGNER À PRODUIRE AUTREMENT

Actions collectives basées sur les exploitations pédagogiques : Biolocalim, Clemabri, Cors'phylolight, Raconte moi un fromage...

ÉCOPHYTO
RÉDUIRE ET AMÉLIORER L'UTILISATION DES PHYTOS

Actions d'expérimentations, pédagogiques et de communication sur la réduction de l'utilisation des produits phytopharmaceutiques dans les exploitations agricoles

PROGRAMME NATIONAL POUR L'ALIMENTATION
NOTRE MODÈLE A DE L'AVENIR

Actions en faveur de l'accroissement de la proportion de produits bio et/ou locaux en cantine scolaire

PROGRAMME AMBITION BIO 2022



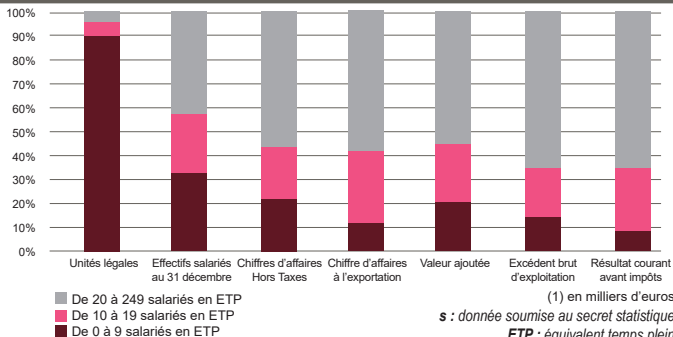
Actions de conversion des ateliers de production des exploitations agricoles à l'agriculture biologique



Les entreprises par secteur d'activité

	Nombre d'unités légales	Effectifs salariés au 31 décembre	Chiffre d'affaires Hors Taxes (1)	Chiffre d'affaires à l'exportation (1)	Valeur ajoutée (1)
Industries agroalimentaires	309	1 100	245 111	9 652	66 803
<i>Poids dans l'industrie manufacturière de la région (%)</i>	23%	37%	43%	49%	39%
<i>dont transformation et conservation de la viande et préparation de produits à base de viande hors charcuterie</i>	28	227	57 295	443	10 158
<i>dont transformation et conservation de fruits et légumes</i>	30	60	10 381	s	3 125
<i>dont fabrication de produits laitiers</i>	45	226	37 177	403	10 605
<i>dont fabrication de produits de boulangerie-pâtisserie et de pâtes alimentaires hors artisanat commercial</i>	101	193	17 931	0	6 716
<i>dont fabrication de boissons</i>	28	262	103 714	7 863	30 963
Commerce de gros de produits agroalimentaires	195	1 269	478 851	3 925	70 758
<i>Poids dans le commerce de gros de la région (%)</i>	22%	32%	32%	32%	31%
<i>dont commerce de gros de produits agricoles bruts et d'animaux vivants</i>	15	74	26 958	s	3 753
<i>dont commerce de gros de produits alimentaires, de boissons hors tabac</i>	180	1 195	451 894	s	67 004
Artisanat commercial	315	1 524	124 151	233	52 999
<i>Poids dans le commerce de détail de la région (%)</i>	7%	13%	4%	2%	10%
<i>dont charcuterie</i>	49	166	26 281	s	7 797
Ensemble des entreprises agroalimentaires	819	3 893	848 113	13 810	190 559
<i>Poids dans l'économie marchande non financière de la région (%)</i>	3%	7%	8%	8%	7%

Principaux résultats par taille des entreprises des industries agroalimentaires en 2016



Surfaces hors STH en mode de production biologique (1) par PRNA

- inférieure à 150 ha
- entre 150 et 600 ha
- entre 600 et 1100 ha
- supérieure à 1500 ha



(1) y compris en conversion

PRNA : petite région naturelle agricole

Nous remercions tous ceux, organisations professionnelles et autres collaborateurs, qui ont apporté leur concours à la réalisation de ce mémento.

La version numérique de cette publication est disponible sur :

draaf.corse.agriculture.gouv.fr

agreste.agriculture.gouv.fr



Direction régionale de l'Alimentation, de l'Agriculture et de la Forêt (DRAAF) de Corse. Service Régional de l'Information Statistique et Economique (SRISE). Forum du Fangu - 8, avenue Jean Zuccarelli - 20200 BASTIA.

Directrice régionale par intérim : Catherine Marcellin

Directrice de la publication : Cécile Delsol

Rédacteur en chef : Claude Albertini

Cartographie : Xavier Faure

Conception graphique : Flora Ambrosini - Kalli Graphic

Photos : ODARC - SRISE

Impression : Pixart Printing - Via 1° Maggio 8 30020 Quarto D'Altino (VE) IT

Parution : décembre 2018 - **Dépôt légal** : décembre 2018 - **ISSN** : 1772- 8169

Prix de vente : 3 €