

Agreste

Nouvelle-Aquitaine

Avril 2019



**Mémento
de la statistique
agricole**

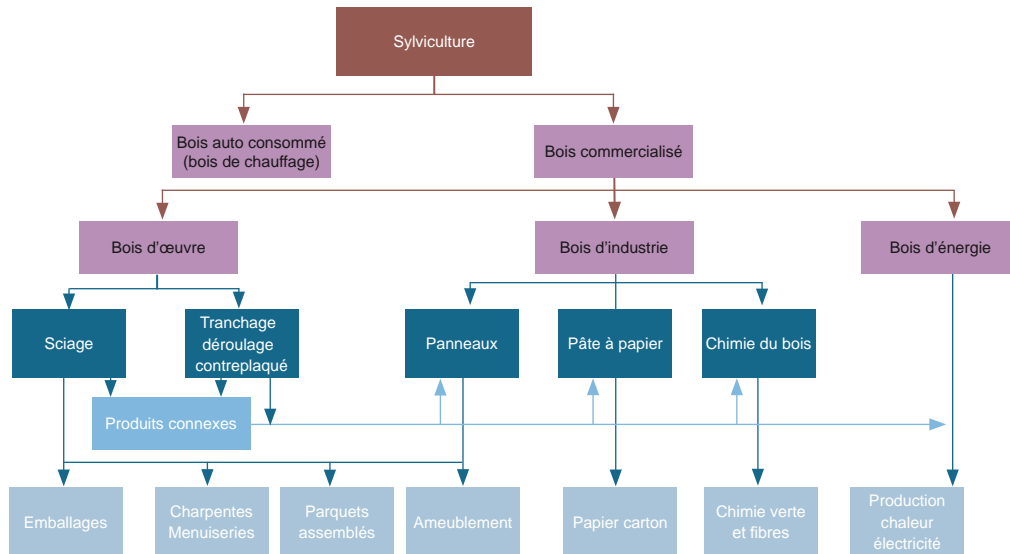
La filière forêt-bois

Édition 2019

Direction Régionale de l'Alimentation,
de l'Agriculture et de la Forêt

●	La filière forêt-bois	4
●	Les massifs forestiers en Nouvelle-Aquitaine	5
●	Les surfaces boisées en Nouvelle-Aquitaine	6
●	Les peuplements de la forêt en Nouvelle-Aquitaine	7
●	La récolte de bois en Nouvelle-Aquitaine	8,9
●	Les sciages de bois en Nouvelle-Aquitaine	10,11
●	Les produits connexes de scieries	12
●	Les entreprises selon l'activité	13
●	Le commerce extérieur des principaux produits de la filière en Nouvelle-Aquitaine	14,15
●	Emploi dans la filière	16,17
●	Formation dans la filière	18
●	Production et commercialisation des plants forestiers	19
●	Prix des bois	20,21
●	Incendies en forêt	22

La filière forêt-bois

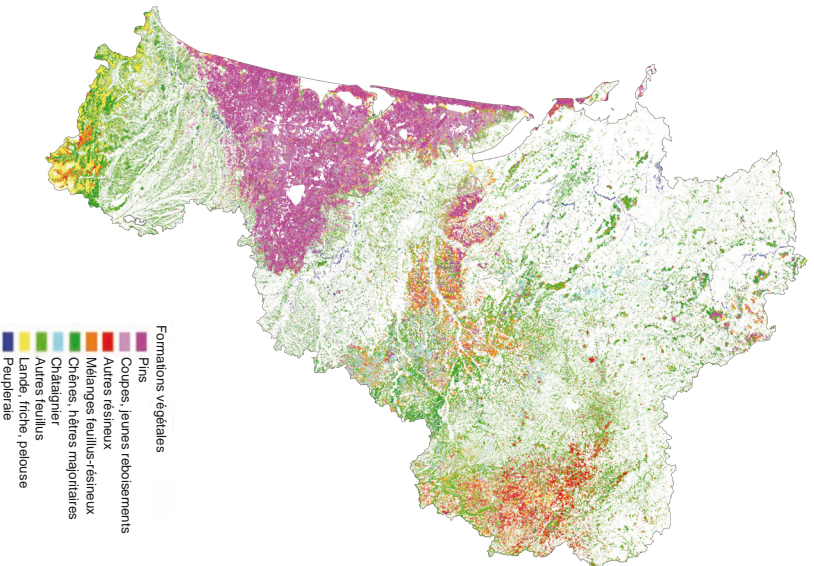


EXPLOITATION FORESTIÈRE

PREMIÈRE TRANSFORMATION

DEUXIÈME TRANSFORMATION

Les massifs forestiers en Nouvelle-Aquitaine

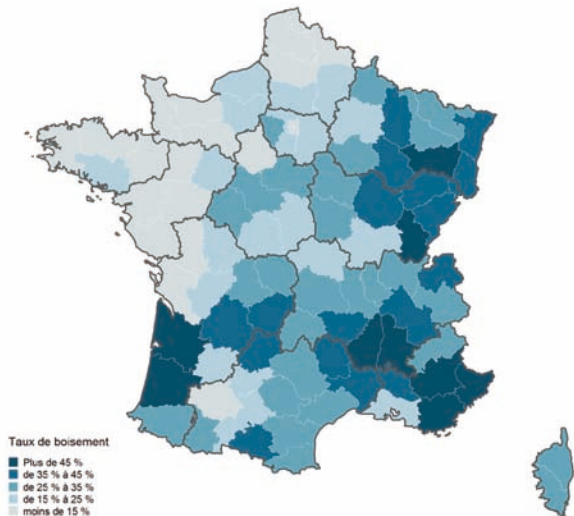


Source : cartographies départementales IGN de 2000 à 2010

Carte forestière de la région Nouvelle-Aquitaine

Les surfaces boisées en Nouvelle-Aquitaine

Taux de boisement par département en 2015



Source Agreste - Teruti-Lucas

Surfaces boisées par type de propriété

unité : milliers d'hectares

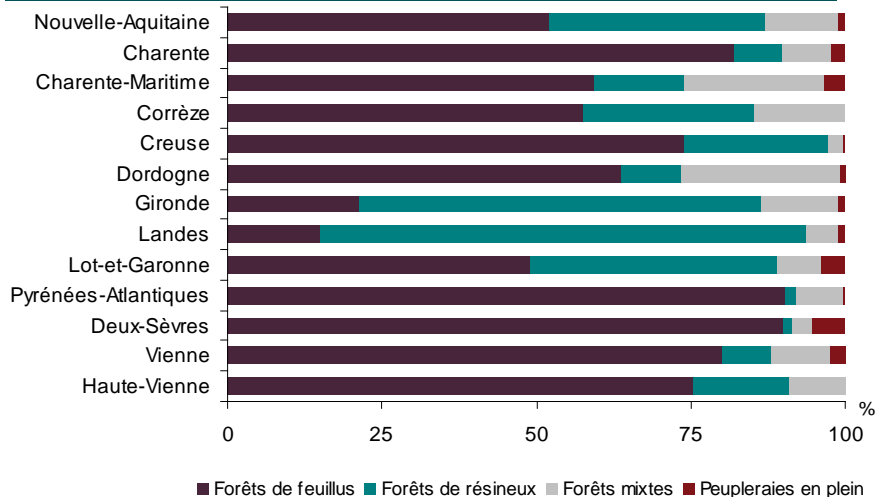
	Surface boisée totale*	dont surface de production	Forêt publique	Forêt privée
Charente	131	128	7	124
Charente maritime	113	112	3	110
Corrèze	255	253	9	246
Creuse	161	157	19	142
Dordogne	408	405	4	404
Gironde	496	494	50	446
Landes	565	535	37	528
Lot-et-Garonne	128	126	2	126
Pyrénées Atlantique	241	225	75	166
Deux-sèvres	55	53	7	48
Vienne	129	127	10	119
Haute-Vienne	159	158	7	152
Nouvelle-Aquitaine	2 841	2 773	230	2 611
France	16 543	15 728	4 300	12 243

* surface boisée totale = forêt de production + forêt de protection

Source : IGN Nouvelle méthode d'inventaire, années de référence 2009 à 2013

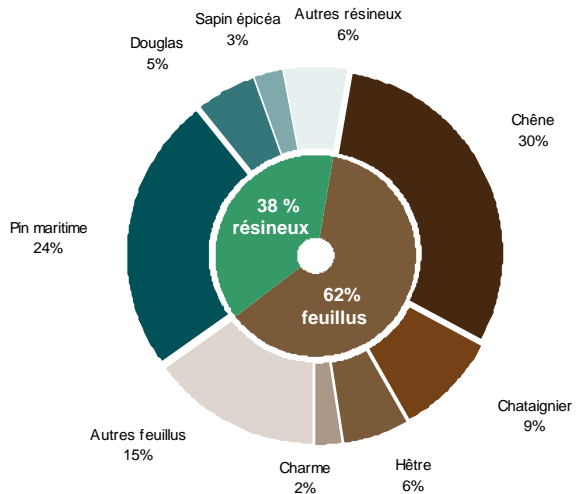
Les peuplements de la forêt en Nouvelle-Aquitaine

Structure des forêts de Nouvelle-Aquitaine par département en 2015



Source : Agreste - Enquête Teruti-Lucas

Volume sur pieds de la forêt de production par essence (hors peupleraies) : 395 millions de m³



Source : IGN Nouvelle méthode d'inventaire, années de référence 2013 à 2017

La récolte de bois en Nouvelle-Aquitaine

Prélèvements effectués sur la forêt en 2017 par département de récolte

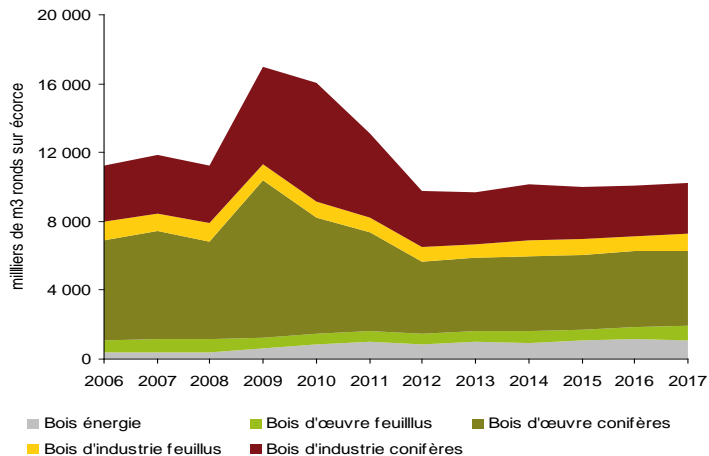
unités :milliers de m³ ronds sur écorce, %

	Charente	Charente-Meritime	Corrèze	Creuse	Dordogne	Gironde	Landes	Lot-et-Garonne	Pyrénées-Atlantiques	Deux-Sèvres	Vienne	Haute-Vienne	Nouvelle-Aquitaine	Nouvelle-Aq/France %
Ensemble des bois d'œuvre	72,3	104,5	607,6	396,3	258,9	1 324,2	1 613,3	327,0	61,3	62,5	143,6	221,6	5 193,1	26,7
2017/2016 en %	-1,6	30,0	7,8	4,4	11,0	28,0	-13,5	-32,2	-2,5	44,1	16,0	23,5	1,4	
Feuillus	57,8	50,5	65,0	39,1	94,9	70,1	64,0	111,1	53,6	53,3	74,9	50,2	784,5	14,8
dont chêne	16,9	s	46,2	19,7	47,9	s	11,6	13,9	35,9	5,3	27,8	36,8	270,1	11,5
dont châtaignier	3,8	0,0	2,1	3,5	5,3	0,0	s	0,8	s	1,5	1,2	7,6	25,9	27,9
dont peuplier	34,7	49,5	4,1	s	35,3	60,7	50,9	95,9	5,8	46,1	44,2	s	429,8	30,6
Conifères	14,5	54,1	542,6	357,2	163,9	1 254,1	1 549,2	215,9	7,8	9,2	68,7	171,4	4 408,6	31,2
dont pin maritime	9,2	54,0	0,4	s	128,8	1 254,1	1 549,1	214,4	1,7	5,2	48,9	s	3 266,6	90,0
dont épicéa	1,1	0,0	258,4	182,4	1,8	0,0	0,0	0,0	4,6	0,0	0,0	52,9	501,2	7,7
dont douglas	2,5	0,0	196,5	130,3	9,6	0,0	0,0	s	s	1,8	8,3	89,4	438,8	16,5
Bois certifié dans le bois d'œuvre (%)	64,0	77,3	51,2	59,8	54,2	88,4	87,9	85,7	57,9	58,8	66,7	53,3	76,5	
Ensemble des bois de trituration	66,5	51,4	423,9	219,5	298,0	976,7	1 125,3	165,0	62,3	15,6	44,5	215,2	3 663,9	37,2
2017/2016 en %	-4,0	-0,8	13,4	3,0	18,7	6,8	-1,9	-21,7	6,2	147,6	46,3	16,1	4,3	
Feuillus	48,6	14,2	239,2	141,5	179,5	30,9	37,8	43,1	51,8	13,7	20,8	171,9	993,0	23,3
Conifères	17,9	37,1	184,8	78,0	118,6	945,8	1 087,5	121,8	10,5	1,9	23,7	43,3	2 670,9	47,7
dont pin maritime	13,8	36,8	s	0,0	102,9	942,9	1 031,1	113,9	3,3	s	17,6	s	2 265,1	88,1
Bois certifié dans le bois de trituration (%)	69,6	76,3	56,4	55,7	69,3	81,5	76,6	82,2	47,1	59,9	74,9	53,3	71,9	
Autres bois d'industrie	22,4	0,9	22,7	20,8	29,5	41,3	28,4	7,1	0,7	14,4	10,5	67,5	266,2	38,6
2017/2016 en %	-19,9	-68,3	-4,0	17,0	-43,6	-3,9	5,0	-44,4	269,0	28,9	-14,0	14,7	-8,2	
Bois certifié dans le bois industrie (%)	33,3	99,2	42,8	76,7	58,7	75,3	89,1	89,7	34,6	32,3	54,5	39,2	56,8	
Bois énergie	47,7	25,8	89,6	72,8	133,8	216,7	209,9	51,4	50,9	61,5	81,7	73,3	1 115,1	13,3
2017/2016 en %	-6,3	18,7	11,0	22,0	6,3	-1,6	-29,4	15,7	33,3	-8,8	0,3	3,9	-3,7	
Bois certifié dans le bois énergie (%)	35,7	57,5	34,3	52,2	45,6	56,4	78,2	50,3	54,0	48,3	56,9	32,6	53,9	
Total des prélèvements	208,9	182,6	1 143,8	709,4	720,2	2 558,9	2 976,9	550,5	175,2	154,0	280,3	577,6	10 238,3	26,7
2017/2016 en %	-5,8	16,5	9,8	5,8	8,7	15,7	-10,8	-26,7	9,5	20,0	13,1	16,9	1,5	

s : secret statistique

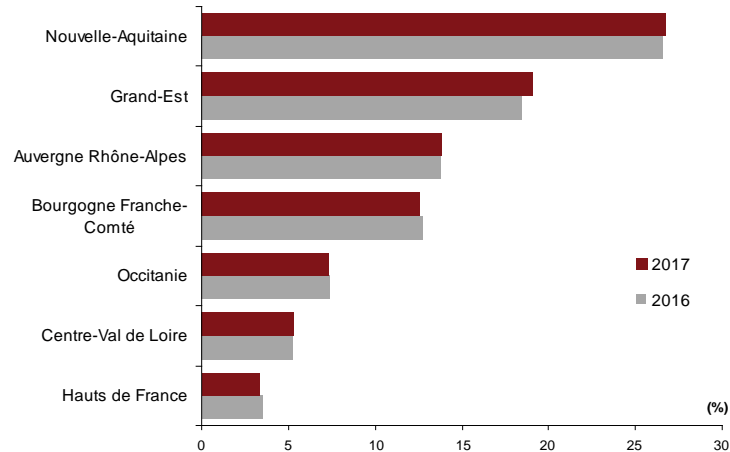
La récolte de bois en Nouvelle-Aquitaine

Évolution de la récolte régionale de bois de 2006 à 2017



Source : Agreste - Enquête annuelle de branche Exploitation forestière

Part des volumes régionaux récoltés en 2016 et 2017



Source : Agreste - Enquête annuelle de branche Exploitation forestière

Les sciages de bois en Nouvelle-Aquitaine

Les sciages de bois en Nouvelle-Aquitaine en 2017, par département de localisation des établissements producteurs de sciages

unités : milliers de m³ de sciage, %

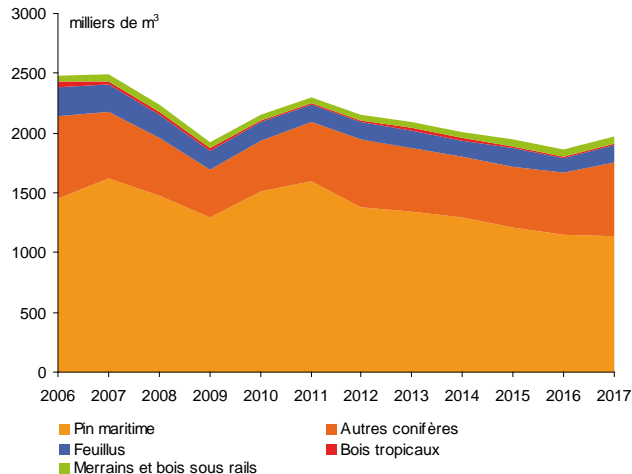
	Charente	Charente-Maritime	Corrèze	Creuse	Dordogne	Gironde	Landes	Lot-et-Garonne	Pyrénées-Atlantiques	Deux-Sèvres	Vienne	Haute-Vienne	Nouvelle-Aquitaine	Nouvelle-Aquitaine / France (%)
Ensemble des sciages de feuillus	22,8	3,7	15,7	4,3	41,7	2,2	0,1	2,3	6,6	30,4	4,2	8,4	142,4	10,7
2017/2016 en %	28,0	-16,8	45,5	43,8	7,0	325,5	-62,5	-19,9	14,5	-4,5	-11,3	-8,7	9,3	
dont chêne	9,6	s	13,8	2,4	23,8	s	s	0,1	2,6	11,4	0,7	5,7	71,8	11,3
dont châtaigner	3,0	0,0	0,2	0,8	6,4	s	s	s	s	0,4	0,1	2,3	13,7	54,9
dont peuplier	10,0	1,9	0,5	0,0	11,4	s	s	s	s	17,8	3,4	0,3	47,3	19,0
Bois certifié / sciages de feuillus (%)	22,3	56,8	38,5	5,8	59,0	41,8	16,3	24,2	51,2	46,4	35,5	31,2	43,0	
Ensemble des sciages de conifères	28,3	53,2	272,1	100,6	96,1	404,3	536,9	38,4	8,9	111,4	2,6	100,6	1 753,4	26,4
2017/2016 en %	74,3	-4,2	7,2	29,9	5,4	-4,6	3,4	24,3	-4,2	13,1	37,8	17,0	5,4	
dont pin maritime	16,0	51,7	s	0,0	54,7	387,9	536,8	38,3	s	48,4	s	0,0	1 135,7	90,3
dont épicéa	s	0,5	169,2	63,2	26,0	0,0	s	0,0	6,9	s	s	66,9	359,0	9,9
dont douglas	2,2	s	75,9	27,0	4,8	0,0	0,0	0,1	s	5,4	2,3	10,8	130,5	11,7
Bois certifié / sciages de conif. (%)	74,9	10,0	17,0	4,9	50,0	80,4	83,1	76,9	77,8	49,5	54,6	29,3	58,2	
Merrains, bois ss rails, bois tropic.	8,1	1,3	6,7	1,3	9,2	12,9	0,0	0,0	10,0	0,0	0,4	14,0	63,9	24,1
2017/2016 en %	-26,3	-24,4	-7,5	-2,7	21,5	0,5	-100,0	-	-17,1	-99,5	-4,0	18,6	-16,3	
Total des sciages	59,2	58,2	294,4	106,2	147,0	419,4	537,0	40,7	25,5	141,9	7,2	123,0	1 959,7	23,8
2017/2016 en %	31,3	-5,7	8,4	29,9	6,7	-4,1	3,0	20,5	-5,9	2,1	2,1	15,0	4,8	

s : secret statistique

Source : Agreste - Enquête annuelle de branche sciage, rabotage, ponçage et imprégnation du bois

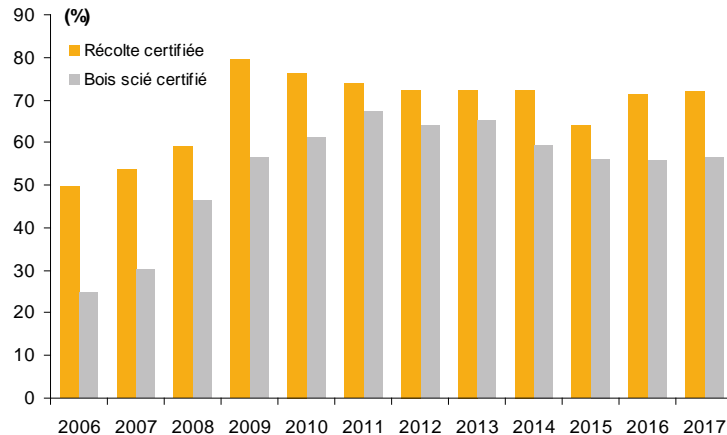
Les sciages de bois en Nouvelle-Aquitaine

Évolution de la production régionale de sciages de 2006 à 2017



Source : Agreste - Enquête annuelle de branche sciage, rabotage, ponçage et imprégnation du bois

L'écocertification dans la récolte et le sciage de 2006 à 2017



Source : Agreste - Enquête annuelle de branche Exploitation forestière et sciage, rabotage, ponçage et imprégnation du bois

Les produits connexes de scieries

Produits connexes des scieries en 2017, par département de localisation des établissements producteurs de sciages

unité: milliers de tonnes

	Charente	Charente-Maritime	Corrèze	Creuse	Dordogne	Gironde	Landes	Lot-et-Garonne	Pyrénées-Atlantiques	Deux-Sèvres	Vienne	Haute-Vienne	Nouvelle-Aquitaine	Nouvelle-Aquitaine / France (%)
Connexes destinés à la trituration	31,0	33,2	56,2	71,2	81,5	257,0	258,1	13,7	8,8	28,5	2,1	47,9	889,2	29,8
dont plaquettes	s	12,8	40,8	s	52,7	207,2	186,8	s	s	s	s	45,6	689,5	33,7
chutes brutes (sciures et autres yc écorces)	s	20,4	15,4	s	28,8	49,8	71,3	s	s	s	s	2,3	199,7	21,4
Connexes non destinés à la trituration	53,4	42,5	167,3	103,5	65,1	197,8	293,7	50,6	14,8	220,4	3,7	145,9	1 358,7	29,1
dont sciures	22,1	12,5	21,1	58,2	28,9	78,6	89,0	34,3	2,0	74,8	1,9	81,3	504,7	31,5
écorces	12,0	s	s	18,0	12,0	77,1	69,5	7,1	s	53,9	s	s	273,1	32,4
plaquettes	12,3	s	s	21,2	7,1	16,4	85,3	0,0	s	82,7	s	s	414,9	25,5
autres sous produits	7,1	16,6	14,2	6,1	17,1	25,7	49,9	9,2	4,5	9,0	1,7	5,0	166,1	28,0
Total des produits connexes	84,4	75,7	223,5	174,7	146,6	454,8	551,8	64,3	23,6	248,9	5,8	193,8	2 247,9	29,1
Évolution 2017/2016 en %	-2,1	50,0	-23,6	22,7	-1,5	-0,3	-13,7	-19,1	-7,6	28,0	22,2	21,2	-1,4	

s : secret statistique

Source : Agreste - Enquête annuelle de branche sciage, rabotage, ponçage et imprégnation du bois

Les entreprises en Nouvelle-Aquitaine selon l'activité

Les entreprises selon les volumes traités en 2017

Entreprises d'exploitation forestière

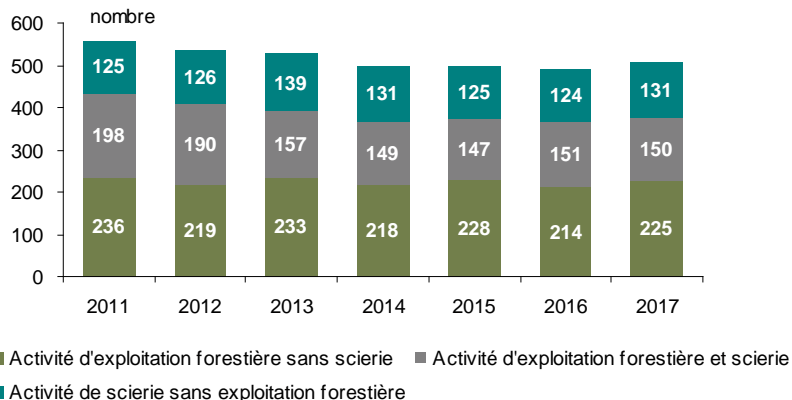
	Nbre d'entreprises	Volume récolté (m³)	Part des vol récoltés (%)
Moins de 1 000 m³	126	39 254	0,3
de 1 000 à 5 000 m³	92	224 583	2,0
de 5 000 à 25 000 m³	93	1 064 314	9,3
de 25 000 à 50 000 m³	26	854 491	7,4
Plus de 50 000 m³	38	9 292 931	81,0
TOTAL	375	11 475 572	100

Entreprises de sciage

	Nbre d'entreprises	Volume scié (m³)	Part des vol scié (%)
Moins de 1 000 m³	130	44 884	2,3
de 1 000 à 5 000 m³	79	176 970	9,0
de 5 000 à 10 000 m³	31	222 697	11,4
de 10 000 à 50 000 m³	31	580 022	29,6
Plus de 50 000 m³	10	935 571	47,7
Total	281	1 960 144	100

Source : Agreste - Enquête annuelle de branche Exploitation forestière et sciage, rabotage, ponçage et imprégnation du bois

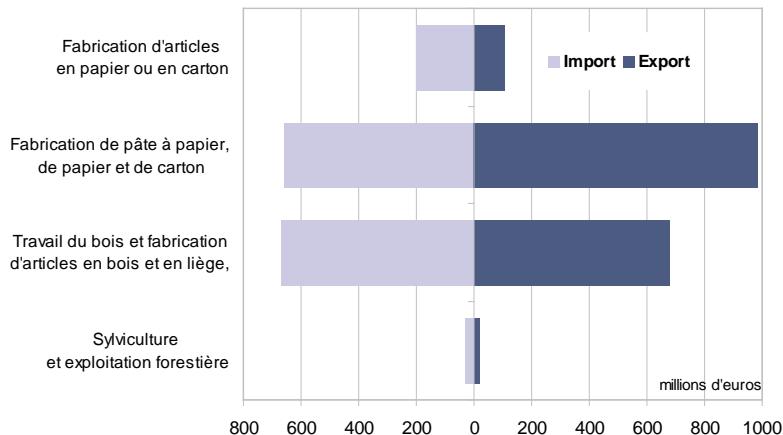
Évolution du nombre des entreprises selon l'activité de 2011 à 2017



Source : Agreste - Enquête annuelle de branche Exploitation forestière et sciage, rabotage, ponçage et imprégnation du bois

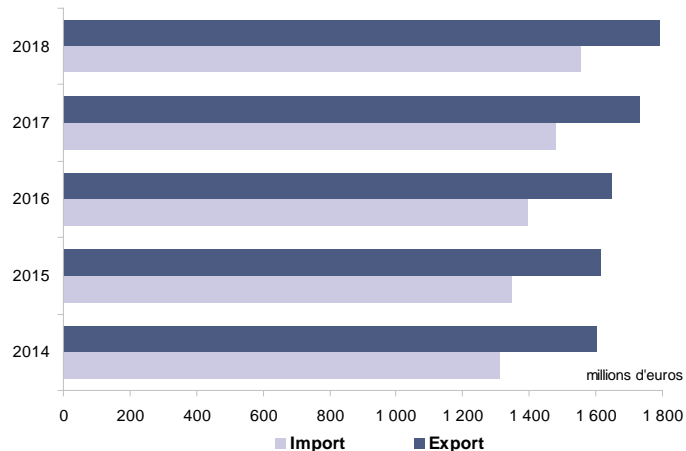
Le commerce extérieur des principaux produits de la filière en Nouvelle-Aquitaine

Les échanges commerciaux des principaux produits de la filière en 2018



Source : Douanes

Évolution des importations et des exportations de la filière de 2014 à 2018



Source : Douanes

Le commerce extérieur des principaux produits de la filière

Importations et exportations des principaux produits de la filière forêt-bois en 2018

Valeurs par département

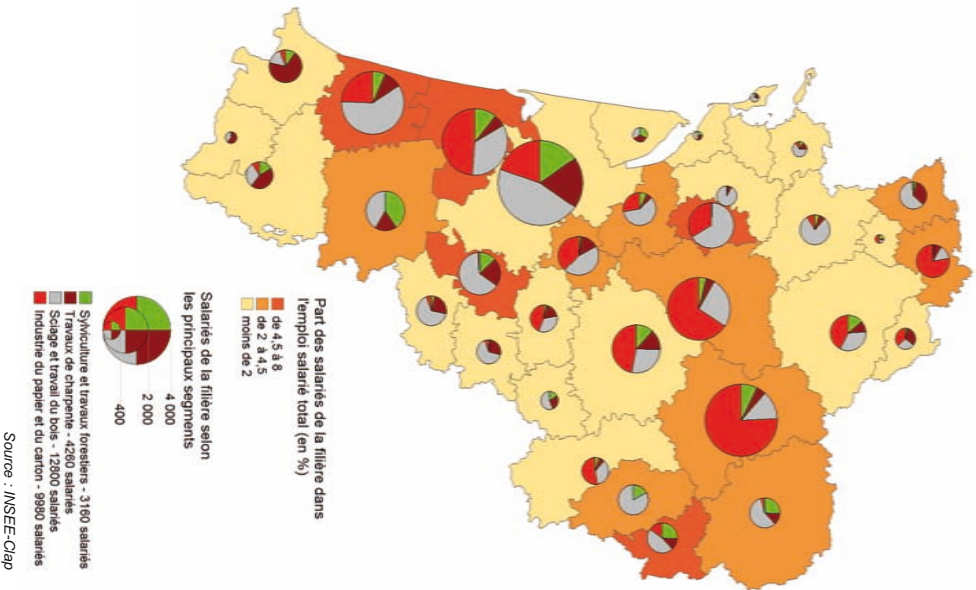
unité : millions d'euros

		Charente	Charente-Maritime	Corrèze	Creuse	Dordogne	Gironde	Landes	Lot-et-Garonne	Pyrénées-Atlantiques	Deux-Sèvres	Vienne	Haute-Vienne	Nouvelle-Aquitaine	Nouvelle-Aq / France %
Produits sylvicoles	Export	0,0	1,3	1,3	2,0	0,0	2,7	9,4	0,2	1,0	0,1	0,5	1,2	20,0	4,4
	Import	0,2	10,4	0,1	1,3	0,5	4,5	4,8	0,1	4,1	0,8	0,2	0,3	27,2	11,0
Bois et articles en bois	Export	122,0	73,4	47,9	0,1	9,9	124,5	190,5	49,1	7,6	42,6	1,2	8,3	677,1	29,3
	Import	55,3	133,2	21,9	5,6	9,1	216,4	113,4	25,7	28,4	45,1	8,6	6,9	669,6	16,4
Pâte à papier, carton	Export	50,9	36,4	0,2	1,9	257,8	221,3	250,9	0,1	21,1	6,1	3,2	136,7	986,6	22,7
	Import	98,6	75,5	4,5	1,3	177,3	83,7	49,9	7,4	29,1	52,9	17,6	61,6	659,4	11,7
Articles en papier ou carton	Export	16,1	0,6	1,5	0,2	32,5	8,4	8,7	1,2	2,7	20,8	6,0	9,2	107,7	4,9
	Import	26,8	4,8	4,7	1,2	5,7	69,2	23,5	9,0	18,2	10,3	11,7	13,7	198,7	5,1
Total	Export	189,1	111,7	51,0	4,2	300,2	356,9	459,5	50,6	32,4	69,6	10,9	155,4	1 791,4	19,2
	Import	180,9	223,9	31,1	9,4	192,5	373,8	191,6	42,2	79,8	109,0	38,1	82,4	1 554,8	11,2

Note : Les données sont brutes de collectes, CAF à l'import FAB à l'export

Source : Douanes

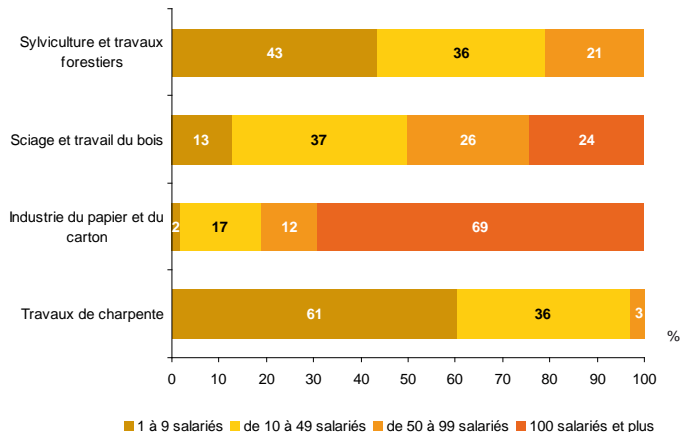
Emploi dans la filière



Les emplois salariés de la filière forêt-bois par zone d'emploi en 2015

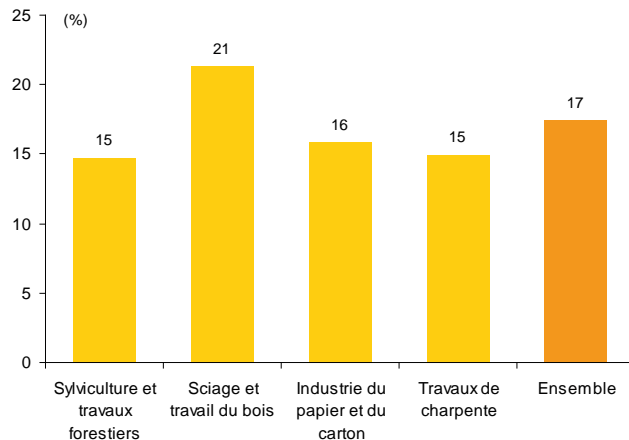
Emploi dans la filière

Répartition du nombre de salariés selon la taille de l'établissement en 2015



Source : INSEE - Clap

Poids de la Nouvelle-Aquitaine dans l'emploi salarié de la filière forêt-bois en France en 2015



Source : INSEE - Clap

Formation dans la filière

Les effectifs en formation dans la filière forêt-bois à la rentrée 2017

unité : nombre, %

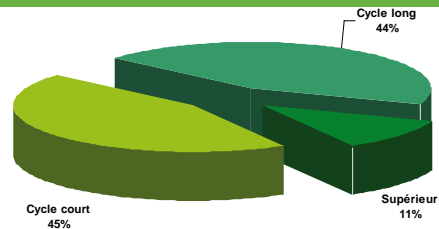
	Rentrée scolaire 2017			%	Évo % 2017/2016
	Élèves	Apprentis	Ensemble		
Cycle court (niveau 5)	690	1 056	1 746	44,7	-2,3
<i>dont</i> CAP, CAPa*	690	982	1 672	42,8	2,0
Cycle long (niveau 4)	1 402	328	1 730	44,3	-4,1
<i>dont</i> Bac Pro, Bac Pro a**	1 282	80	1 362	34,9	-3,3
<i>BP</i>	0	227	227	5,8	-8,8
Supérieur (niveaux 3-2)	230	200	430	11,0	-1,6
<i>dont</i> BTS, BTSa*	230	151	381	9,8	-2,3
Total	2 322	1 584	3 906	100,0	-3,0

Sources : Rectorat Académie de Bordeaux - DRAAF Nouvelle-Aquitaine

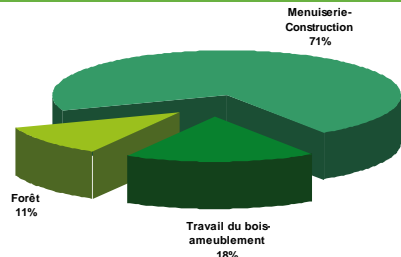
* CAPa : CAP agricole / Bac Pro a : Bac Pro agricole / BTSa : BTS agricole

** y.c. Seconde Pro

Répartition des effectifs selon le niveau de formation



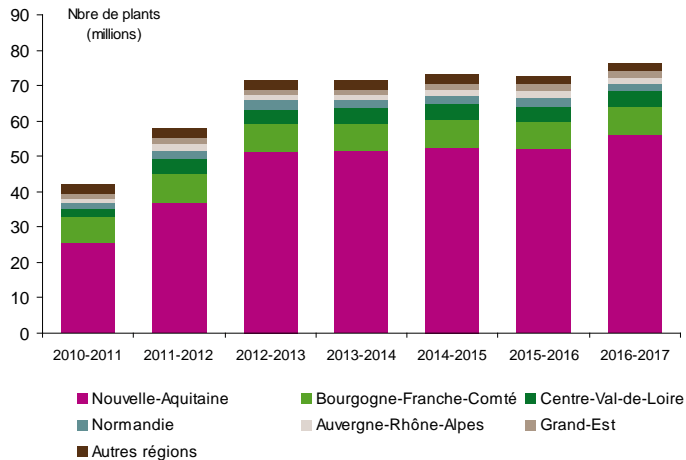
Répartition des effectifs selon le secteur de formation



Sources : Rectorat Académie de Bordeaux - DRAAF Nouvelle-Aquitaine

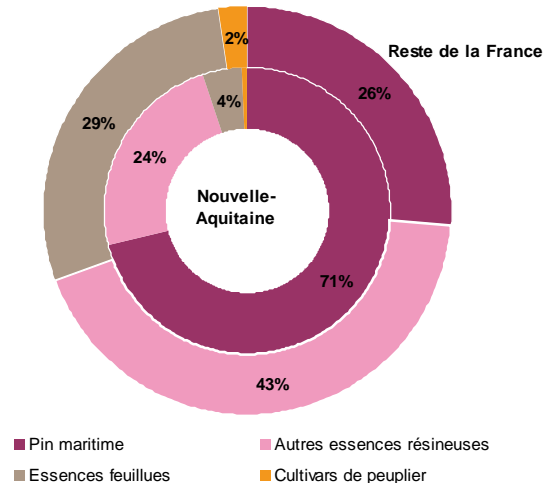
Production et commercialisation des plants forestiers

Production par région de plants forestiers vendus de 2010 à 2017



Source : Enquête annuelle vente de plants forestiers MAAF/IRSTEA

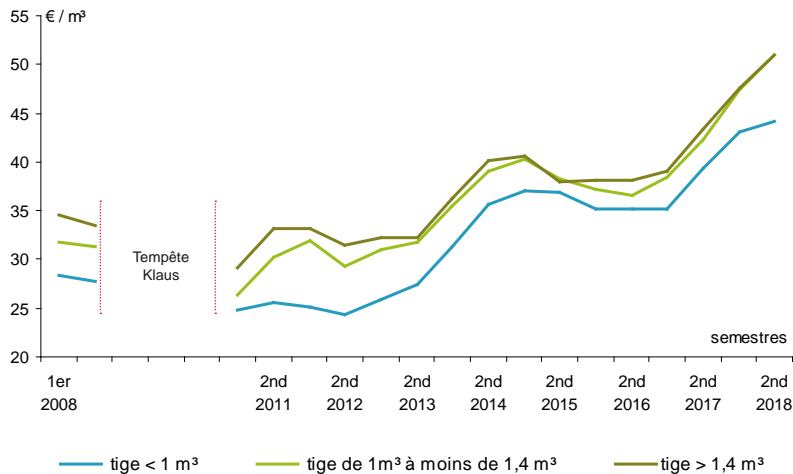
Part des essences commercialisées - Campagne 2016 - 2017



Source : Enquête annuelle vente de plants forestiers MAAF/IRSTEA

Prix des bois

Évolution moyenne des prix du pin maritime par semestre de 2008 à 2018



Les données prises en compte concernent le pin maritime pour les coupes rases et peuplements purs.

Source : DRAAF/SERFoB Nouvelle-Aquitaine

Plan gouvernemental suite à la tempête Klaus

Avancement du plan nettoyage (état au 31/03/2019)

unités : nombre, ha, milliers d'euros, %

	Dossiers engagés			Dossiers réalisés payés			Réalisation	
	nombre	surface	montants	nombre	surface	montants	surface	montants
Dordogne	1	15	50 018	1	15	50 018		
Gironde	1 663	34 189	44 484 129	1 661	33 695	44 344 986	100,00%	100,00%
Landes	6 046	155 818	202 652 956	6 032	154 125	202 061 417	98,56%	99,69%
Lot-et-Garonne	323	6 434	8 582 070	323	6 330	8 573 656	98,91%	99,71%
Pyrénées-Atlantiques	6	60	83 205	6	60	83 205	98,38%	99,90%
Total	8 039	196 516	255 852 378	8 023	194 225	255 113 282	98,83%	99,71%

Avancement du plan reconstitution (état au 31/03/2019)

	Dossiers engagés			Dossiers réalisés payés			Réalisation	
	nombre	surface	montants	nombre	surface	montants	surface	montants
Dordogne	1	15	50 018	1	15	50 018	100,00%	100,00%
Gironde	3 353	29 247	80 635 392	3 166	27 192	75 942 540	92,97%	94,18%
Landes	13 391	162 067	402 733 751	12 449	147 088	373 230 725	90,76%	92,67%
Lot-et-Garonne	678	5 495	15 270 132	644	4 990	14 419 699	90,81%	94,43%
Pyrénées-Atlantiques	8	24	113 406	8	24	113 406	100,00%	100,00%
Total	17 431	196 849	498 802 699	16 268	179 301	463 756 388	91,09%	92,97%

Source : GIP ATGeRI: observatoire Klaus

Incendies en forêt

Départ de feux et surfaces brûlées

unités : nombre, ha

		Charente	Charente-Maritime	Corrèze	Creuse	Dordogne	Gironde	Landes	Lot-et-Garonne	Pyrénées-Atlantiques	Deux-Sèvres	Vienne	Haute-Vienne	Nouvelle-Aquitaine
2018	Départ de feux	0	21	9	41	98	481	59	195	18	7	0	0	929
	Surface brûlée	0	13	15	65	79	334	22	87	141	61	0	0	817
2017	Départ de feux	12	12	14	0	58	494	70	58	45	16	3	35	817
	Surface brûlée	47	7	47	0	58	2 024	1 081	44	516	68	6	70	3 967
2016	Départ de feux	5	43	19	12	221	631	160	190	38	7	195	0	1 521
	Surface brûlée	30	64	47	30	184	325	199	124	530	8	184	0	1 723
2015	Départ de feux	32	28	0	25	171	686	194	130	46	7	11	0	1 330
	Surface brûlée	95	21	0	52	136	1 227	119	95	546	39	10	0	2 340
2014	Départ de feux	4	20	0	0	104	407	96	162	33	0	3	0	829
	Surface brûlée	12	7	0	0	72	319	735	59	398	0	7	0	1 609
2013	Départ de feux	5	23	0	0	119	264	79	93	44	0	0	0	627
	Surface brûlée	5	18	0	0	148	84	239	35	248	0	0	0	777
2012	Départ de feux	21	38	6	0	263	702	160	172	51	0	3	0	1 416
	Surface brûlée	40	24	28	0	257	813	99	97	625	0	3	0	1 986

Source : SDIS traitement GIP ATGeRI, BDIFF

Pour en savoir plus



Chiffres & Données n°40 - décembre 2018 : *La récolte forestière et l'activité des scieries en 2017*



Mémento : *La filière forêt-bois en Nouvelle-Aquitaine* - mai 2018 - Édition 2018

Retrouvez ces publications sur notre site national : <http://agreste.agriculture.gouv.fr/>

ou sur le site de la DRAAF Nouvelle-Aquitaine : <http://draaf.nouvelle-aquitaine.agriculture.gouv.fr/DONNEES-STATISTIQUES>

Accédez à nos données et publications sur les sites :
www.agreste.agriculture.gouv.fr
www.draaf.nouvelle-aquitaine.agriculture.gouv.fr

Pour nous contacter :
contact.sriset.draaf-nouvelle-aquitaine@agriculture.gouv.fr



Direction Régionale de l'Alimentation, de l'Agriculture et de la Forêt

Service régional de l'information statistique, économique et territoriale
Le Pastel - 22, rue des Pénitents Blancs - CS 13916
87039 Limoges Cedex 1

Directeur régional : Philippe de GUENIN ISBN : 978-2-11-152164-3

Directeur de publication : Jean-Jacques SAMZUN

Rédactrice en chef : Catherine LAVAUD Composition : SRISET Nouvelle-Aquitaine

Composition : Marie-Line THEILLER
Crédit photos : @Xavier Remongin/Min.
Agri.Fr - @Pascal Xicluna/Min.Agri.Fr

Ont contribué à cette plaquette :
Stéphane BALAN, Jacky BONOTAUX, Albin FREYCHET, Isabelle LAFARGUE (Sriset),
Hugues CRUSE, Patrick LACOMBE, Jérôme PUISEUX (Sertob)