

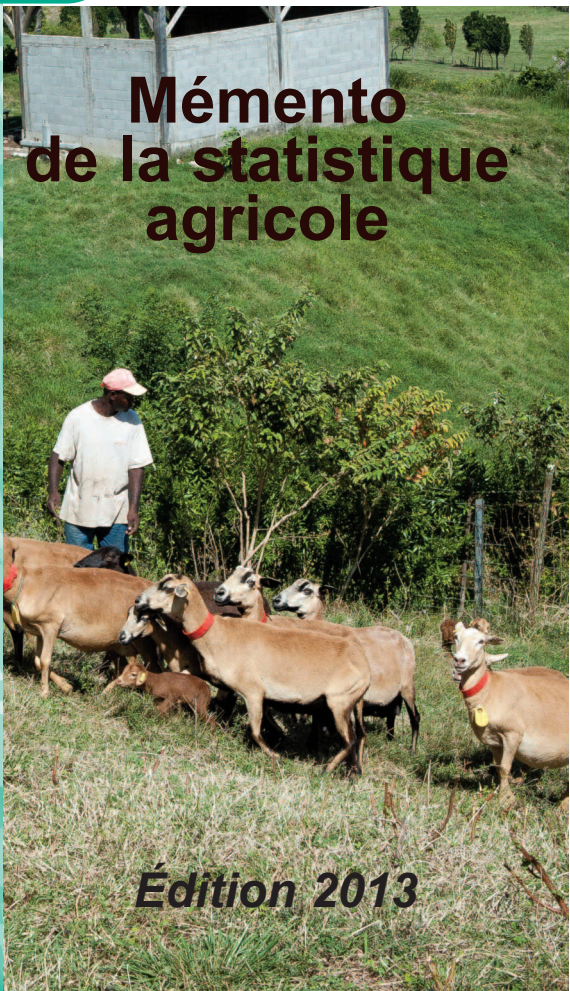
Agreste

Martinique

Septembre 2013



Mémento de la statistique agricole

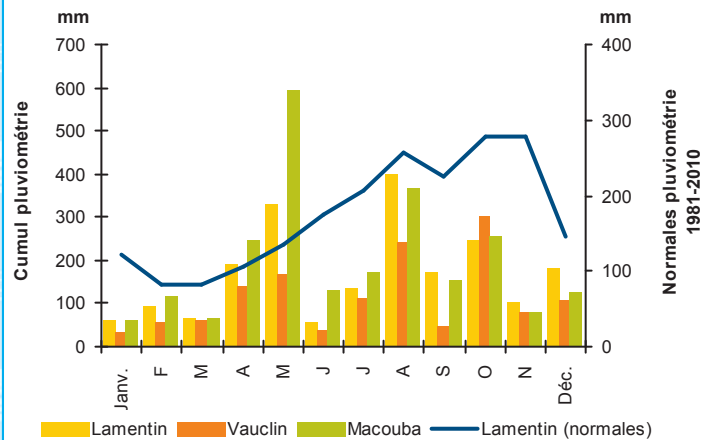


Édition 2013



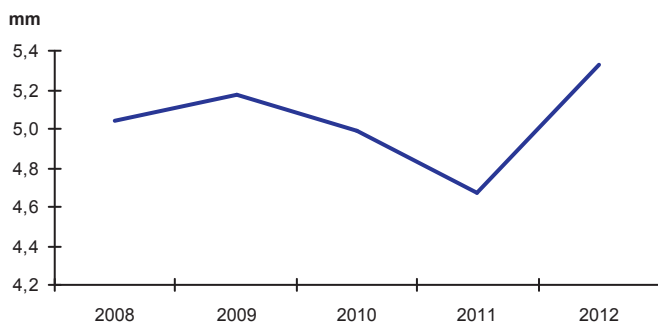
La météorologie

Les précipitations en 2012



Source : Météo France

Moyenne des ETP au Lamentin



ETP : Evapotranspiration potentielle
Source : Météo France

Le territoire

Le territoire régional

Population estimée en 2012 390 700
Densité de la population (hab/km²) 347

Superficie totale 1 128 km²
Communes 34
Cantons 45
Arrondissements 4

Quelques données économiques

PIB total en 2011 8 271 millions d'euros courants
PIB/habitant en 2011 21 131 euros courants
Valeur ajoutée en 2008 7 326 millions d'euros dont 2,4% productions primaires
Exportations en 2012 404 millions d'euros dont 34% produits agricoles et IAA
Nombre de salariés en 2012 122 526 dont 3,7% productions primaires

Sources : Insee - Douanes

La surface agricole

(en ha)	2010 Surfaces	2011 Surfaces	2012 Surfaces	% évolution 2012/2011
Canne à sucre	4 067	4 083	4 046	-0,9
Cultures légumières	2 602	2 521	2 229	-11,6
Tubercules, racines et bulbes	863	939	752	-19,9
Légumes frais	1 739	1 582	1 476	-6,7
Cultures fruitières semi permanentes	6 488	6 439	6 468	0,4
Banane	6 396	6 347	6 379	0,5
Ananas	92	92	89	-3,4
Cultures fourragères	203	225	225	0
Jachères rotationnelles	2 093	2 223	2 272	2,2
PAPAM	112	112	112	0
Total terres arables	15 565	15 603	15 351	-1,6
Cultures fruitières permanentes	861	878	956	8,8
Agrumes	397	405	440	8,8
Autres fruits frais	464	473	515	8,8
Surfaces toujours en herbe	8 373	8 419	8 158	-3,1
Cultures florales	146	146	136	-6,7
Surface Agricole Utilisée (SAU)	24 945	25 047	24 601	-1,8

Papam : plantes à parfum, aromatiques, médicinales

Source : Agreste - Statistique agricole annuelle

Le territoire

L'enseignement agricole

La déclaration de surfaces en 2012

(Par commune)	Surfaces (ha)	Nombre de déclarants	Evolution en % 2012/2011	Cumul des surfaces en %
Lamentin	1 967	126	-8	9
François	1 760	127	10	16
Trinité	1 413	101	-6	22
Rivière-Salée	1 394	94	-6	28
Sainte-Marie	1 311	145	-9	34
Basse-Pointe	1 258	41	3	40
Vauclin	1 212	109	-7	45
Lorrain	1 102	146	-7	50
Saint-Pierre	868	85	-20	54
Robert	856	88	9	57
Sainte-Anne	839	48	32	61
Gros-Morne	822	119	8	65
Macouba	777	19	15	68
Ducos	769	85	-33	71
Morne-Rouge	757	117	39	75
Sainte-Luce	740	24	-2	78
Saint-Joseph	670	74	3	81
Saint-Esprit	635	100	14	84
Prêcheur	497	64	42	86
Marigot	456	43	-2	88
Rivière-Pilote	421	62	65	89
Marin	408	36	-19	91
Ajoupa-Bouillon	408	47	17	93
Carbet	396	63	-6	95
Trois-Îlets	333	18	56	96
Diamant	170	10	2	97
Bellefontaine	128	30	38	98
Morne-Vert	117	36	-9	98
Anses-d'Ariet	116	13	-50	99
Case-Pilote	101	27	-28	99
Grand-Rivière	91	2	0	99
Fonds-Saint-Denis	86	27	37	100
Fort-de-France	39	14	-79	100
Schoelcher	15	6	-16	100
Total	22 933	1 908	-1	100

Source : DAAF - STER

Les établissements et les élèves

(élèves par cycle et par ETS)	Niveau V 4ème/3ème	Niveau IV 2nde/1ère/ terminale/Bac	Niveau III BTSA	Total
	Etablissements agricoles			
LEGTA de Croix Rivail	-	208	41	249
LPA du Robert	-	229	-	229
Etablissements de l'EN				
LP de Trinité - LPR ST James	49	-	-	49
Total Ets publics	49	437	41	527
Etablissement privé				
MFREO du Morne-Rouge	89	74	-	163
Total Ets publics et privé	138	511	41	690

EN : Education Nationale

Source : DAAF - Service Formation Développement

Les résultats aux examens

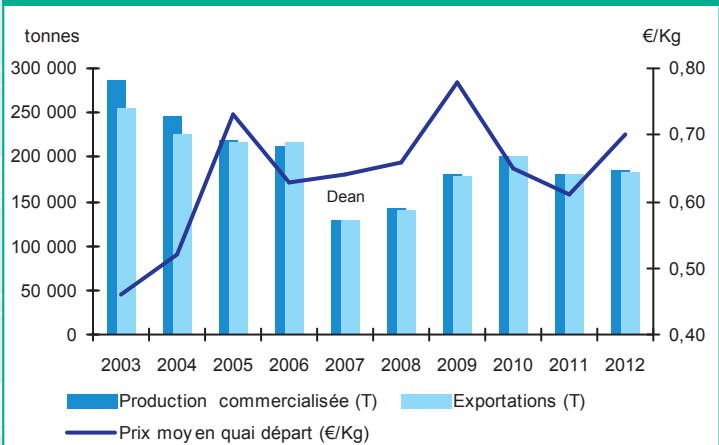
(Année scolaire 2012/2013)	(Rappel) Admis en 2012	Admis en 2013	Taux de réussite en %
	Cycle court		
CAPA	13	27	96
BEPA	118	120	94
Cycle long			
Bac technologique	14	16	76
Bac professionnel	100	151	89
Bac S	7	13	87
Cycle supérieur			
BTSA	10	11	38
Total	262	338	86

Source : DAAF - Service Formation Développement

CAPA : certificat d'aptitude professionnelle agricole
 BEPA : brevet d'études professionnelles agricoles
 BTSA : brevet de technicien supérieur agricole

Les productions végétales

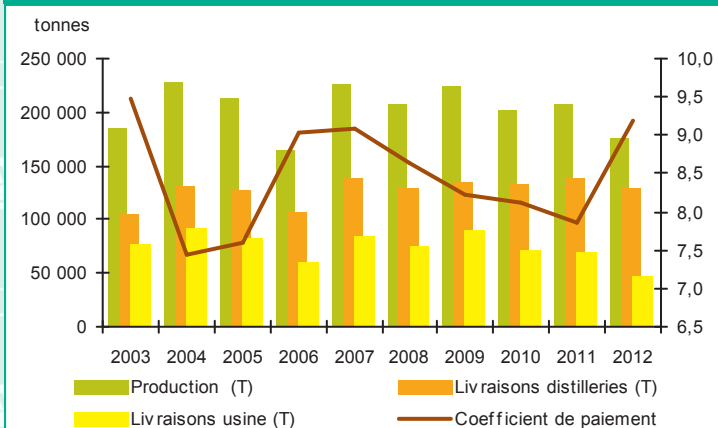
Le commerce de la banane export



Source : Agreste - Statistique agricole annuelle

Les productions végétales

La commercialisation de la canne à sucre



Source : Agreste - Statistique agricole annuelle

Les paramètres de la production de la banane export

	2010	2011	2012
Surface déclarée (ha)	6 264	6 332	6 520
Surface médiane des exploitations (ha)	4,4	4,4	4,6
Nombre de planteurs	425	420	413
Production commercialisée (tonne)	199 740	240 151	184 994
Exportations (tonne)	198 564	174 351	182 945
Moyenne des rendements surfaces (tonne/ha)	31,8	37,9	28,4
Moyenne des rendements des expl. (tonne/ha)	22,4	21,2	18
Prix moyen payé par le grossiste (€/Kg)	0,65	0,61	0,70

Sources : Agreste - Statistique agricole annuelle et CIRAD

Les paramètres de la production de la canne à sucre

	2010	2011	2012
Surface déclarée (ha)	4 067	4 083	4 085
Nombre de planteurs	233	218	187
Production livrée (tonne)	202 228	206 671	175 306
Livraisons usine	70 288	68 994	47 368
Livraisons distilleries	131 940	137 677	127 938
Part des livraisons en distilleries (%)	65,2	66,6	73,0
Moyenne des rendements surface (tonne/ha)	49,7	50,6	42,9
Moyenne des rendements des expl. (tonne/ha)	43,5	46,8	39,4
Coefficient de paiement (CP)	8,13	7,86	9,20
Prix moyen payé aux producteurs (€/tonne)	60,9	59,7	62,1
Production de rhum (HAP)	83 085	83 033	85 400
Production de sucre (tonne)	4 055	3 781	2 920

HAP : hectolitre d'alcool pur
Source : Agreste - Statistique agricole annuelle

Les productions végétales

La production commercialisée de fruits et légumes

	2011		2012		% variation annuelle quantité 2012/2011
	Quantités (tonne)	Prix €/kg	Quantités (tonne)	Chiffre d'affaires (milliers d'€)	
Ananas	880	1,18	575	693	-34,6
Banane créole	2 189	1,03	923	1 734	-57,9
Légumes	13 182	1,30	8 511	11 087	-35,4
Tubercules	1 619	1,17	2 306	2 393	42,4
Fruits	4 016	0,91	1 872	3 451	-53,4
Total	21 887	1,36	14 187	19 358	-35,2

* Hors banane export consommée localement
Source : DAAF

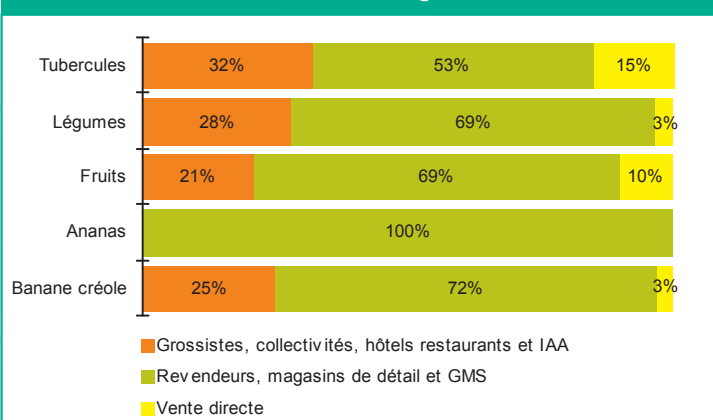
Les productions végétales

Le marché des fruits et des légumes*

	Année	Légumes (avec melon)	Fruits (avec toutes bananes et ananas)	Tubercules	Total
Production locale (tonne)	2010	11 875	7 859	1 603	21 337
	2011	13 182	8 896	1 619	23 698
	2012	8 535	5 220	2 282	16 037
Importations en frais (tonne)	2010	6 587	8 766	9 154	24 507
	2011	6 339	7 920	8 254	22 513
	2012	7 004	8 869	8 589	24 462
Taux d'approvisionnement (%)	2010	64,0	43,0	24,0	47,0
	2011	67,8	45,9	31,6	51,5
	2012	55,3	32,9	26,1	39,6
Evolution du marché du frais (%)	2011/2012	6,6	-4,1	-0,3	1,2
	2012/2011	-20,4	-9,7	-3,7	-12,7

Marché du frais : production locale + importations en frais
Source : DAAF

Mode de distribution des fruits et légumes hors OP en 2012*



* Production locale uniquement
Source : DAAF

Structuration de la production de fruits et légumes en 2012

	Production des OP		Production hors OP		Ensemble filière	
	Quantité (tonne)	Prix €/kg	Quantité (tonne)	Prix €/kg	Quantité (tonne)	Prix €/kg
Ananas	563	1,18	12	2,51	575	1,18
Banane créole	251	0,88	672	1,22	923	1,03
Légumes	3 747	1,48	4 787	1,10	8 534	1,37
Tubercules	297	1,07	1 985	1,34	2 282	1,17
Fruits	1 423	0,84	449	1,49	1 872	0,91
Total	6 281	-	7 906	-	14 187	-

OP : organisation de producteurs
Source : DAAF

Les productions animales

Les cheptels

(tête)	2010	2011	2012
Bovins	18 477	17 464	17 160
Vaches laitières	244	151	117
Autres vaches	6 794	6 451	6 193
Porcins	11 093	11 193	11 082
Truies mères	1 073	1 073	1 047
Ovins	11 597	11 597	11 322
Brebis mères	4 461	4 461	4 354
Caprins	5 651	5 651	4 537
Chèvres mères	2 838	2 838	2 219
Equins	418	418	418
Volailles	534 738	1 062 000	1 281 000
Poules pondeuses	s	s	s
Poulets de chair	266 670	1 012 000	1 226 000
Lapines mères	2 892	3 124	3 185

Source : Agreste - Statistique agricole annuelle

La production de viandes en 2012

(en tonne équivalent carcasse)	Abattages hors coopératives	Abattages dans les coopératives	Total	% secteur coop / au total	Variation en % du total sur 5 ans (2007)
Bovins	701	373	1 074	35	-11,5
Porcins	160	968	1 128	86	11,7
Ovins - caprins	27	35	62	56	-21,2
Volailles	363	1 289	1 652	78	6,8
Lapins	56	45	101	45	nd
Ensemble viandes	1 251	2 665	3 916	68	1,7

Source : Agreste - Statistique agricole annuelle

Situation des cheptels au 31 décembre

Les productions animales

Structuration des productions animales organisées en 2012

	Chiffre d'affaires (milliers d'€)	Prix de vente coopérative €/kg	Nombre d'éleveurs	Aides producteurs POSEI* (milliers d'€)	% aide forfaitaire/ prix vente coopérative	Part du secteur coopératif %
Lait	106	0,34	9	81	77	100
Lapin	463	10,56	17	170	37	45
Ovin/caprin	467	12,72	53	281	60	56
Bovin	2 031	5,62	88	1 015	50	35
Porcin	3 945	4,33	46	505	13	86
Volaille	4 724	2,27	28	869	18	78
Total	11 736	-	214	2 922	-	-

* : hors primes animales

Sources : Observatoire AMIV mai 2013 - DAAF

Le marché des viandes

	Année	Bovins	Porcins	Ovins-caprins	Volailles
Abattages contrôlés (tonne)	2010	1 126	1 145	69	937
	2011	1 065	1 034	60	1 084
	2012	1 052	1 103	61	1 206
Importations totales (tonne)	2010	4 826	3 653	1 292	10 321
	2011	4 337	3 592	1 108	9 329
	2012	4 227	3 799	952	9 930
Taux d'approvisionnement (%)	2010	15	24	5	9
	2011	20	22	5	10
	2012	20	23	6	11
Evolution du marché (%)	2011/2012	-2	6	-13	7
	2012/2011	-11	2	-26	-1

Sources : Douanes - DAAF

Le commerce extérieur

Le commerce extérieur

Le commerce extérieur des viandes en 2012

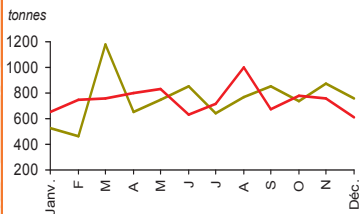
	Bovins	Porcins	Ovins-caprins	Volailles
Importations totales				
poids (tonne)	4 227	3 799	952	9 930
valeur (milliers d'euros)	22 175	10 175	4 494	17 572
Importations viandes fraîches				
poids (tonne)	1 223	139	70	87
valeur (milliers d'euros)	9 374	610	525	440
Exportations totales				
poids (tonne)	9	13	10	115
valeur (milliers d'euros)	28	32	38	254
Taux d'approvisionnement (%)	20	23	6	11

Viandes totales : fraîches + congelées

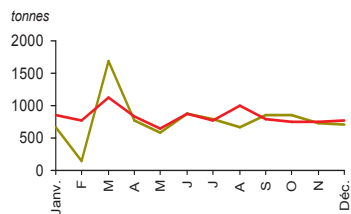
Source : Douanes

Les importations de viandes et d'animaux vivants

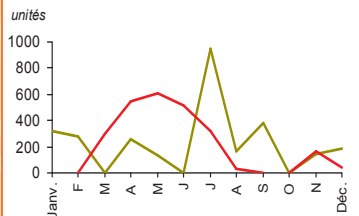
Importations de viandes de gros animaux



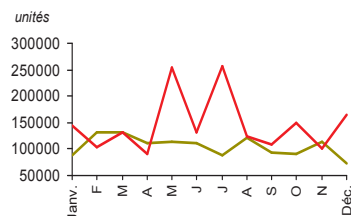
Importations de viandes de poulets



Importations de porcelets vivants



Importations de poussins (poulets de chair)



— 2011
— 2012

Source : Douanes

Les importations de quelques matières premières

(en tonne)	2010	2011	2012	Variation en % 2012/2011
Froment (blé)	31 435	28 093	26 746	-4,8
Maïs	20 102	19 508	15 709	-19,5
Riz	6 101	5 677	5 277	-7,0
Total céréales	57 638	53 277	47 732	-10,4
Sucre	9 355	8 949	8 440	-5,7
Poudre de lait	2 011	1 943	1 620	-16,6
Oeufs (ovoproduits)	76	49	75	53,1

Source : Douanes

Les importations de fruits, légumes et fleurs en frais

(fruits, légumes en tonne) (fleurs en milliers d'unités)	2010	2011	2012	Variation en % 2012/2011
Légumes (avec melon)	6 587	6 339	7 004	10,5
Oignons	3 626	3 581	3 914	9,3
Carottes	2 268	2 224	2 242	0,8
Fruits (avec ananas et banane plantain)	8 766	7 920	8 869	12,0
Pommes	2 506	2 248	2 293	2,0
Oranges	2 116	2 025	2 240	10,6
Tubercules	9 154	8 254	8 589	4,1
Pomme de terre	4 468	4 112	4 504	9,5
Ignames	1 912	1 613	1 486	-7,9
Total importations fruits et légumes	35 023	32 591	35 151	7,9
Total importations fleurs	2 134	2 260	2 140	-5,3
Chrysanthèmes	635	714	672	-5,9
Œillets	351	370	359	-3,0
Roses	669	705	600	-15,0

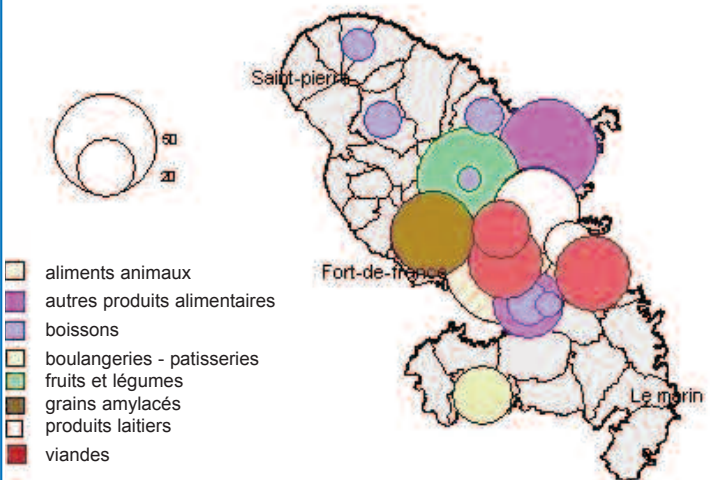
Source : DAAF - Salim

L'industrie agroalimentaire

Les données économiques

La répartition des effectifs des IAA

(Etablissements de 20 salariés ou plus)



Source : INSEE

Les industries agroalimentaires

(hors artisanat commercial)

(employant au moins 3 salariés)

(avec un CA > 140 000 €)

	Nombre d'entreprises	Effectifs salariés	Masse salariale brute (milliers €)
Viandes	9	155	3 813,6
Poissons	3	27	s
Fruits et légumes	2	67	s
Produits laitiers	4	238	8 357,7
Fabrication de produits amylacés	5	78	2 520,0
Boulangerie, pâtisserie, pâtes alimentaires	7	149	3 657,6
Fabrication d'autres produits alimentaires	13	193	4 950,8
Aliments pour animaux	3	54	s
Boissons	18	609	21 432,8
Ensemble IAA	64	1570	48 281,5

s : secret statistique - CA*chiffre d'affaires hors taxes

Sources : INSEE - ESANE 2010 Retraitement DAAF

Les aides du plan de développement rural de la Martinique

Période de réalisation 2007/2013	2011	2012	Bénéficiaires 2012 (nbre)
<i>(montants payés en milliers d'euros)</i>			
Toutes mesures en faveur des agriculteurs	17 399	17 609	1 341
121- Modernisation des exploitations	6 525	7 154	100
211- ICHN - Indemnité compensatrice aux handicaps naturels	2 497	2 671	1 177
214- MAE - Mesure agro-environnementales	997	2 187	168
112- Installation des jeunes agriculteurs	804	605	20
111- Encadrement technique et formation	78	142	2

Sources : SSP - ASP - ODEADOM

Les aides du POSEI

Période de réalisation 2007/2013	2011	2012	Bénéficiaires 2012 (nbre)
<i>(montants payés en milliers d'euros)</i>			
ADMCA Aide au développement et au maintien du cheptel allaitant	1 473	2 538	449
PAB Prime à l'abattage bovins	197	401	372
PPR Prime aux petits ruminants	157	129	78
IAV Importations d'animaux vivants	527	383	nd
Aide liée à l'interprofession animale	4 336	3 465	*260
Diversification végétale	3 901	3 039	*520
Banane	98 179	98 962	418
Canne à sucre - aide au transport	525	514	144
Canne - aide - transformation et sucrerie	5 146	5 146	8

* : environ

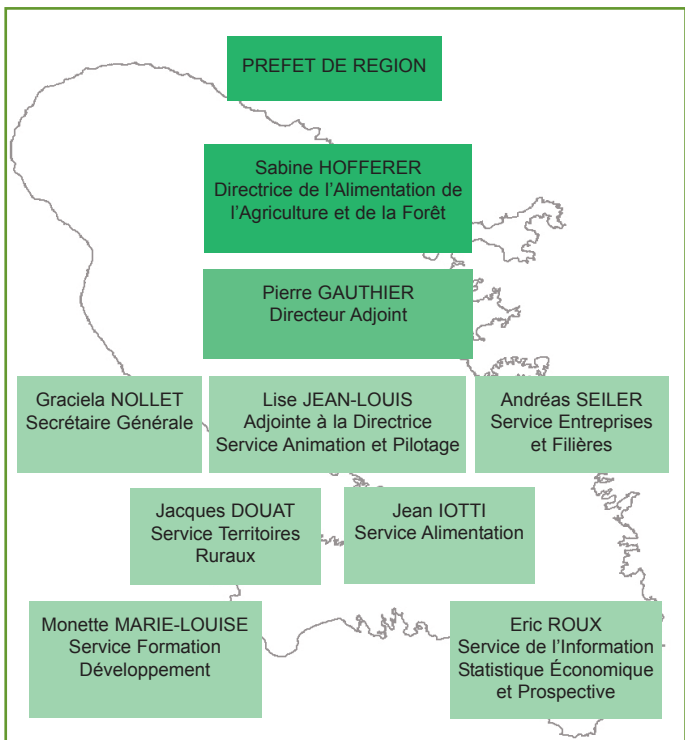
Sources : SSP - ASP - ODEADOM

Les autres aides (non exhaustif)

	2011	2012	Bénéficiaires 2012 (nbre)
<i>(montants payés en milliers d'euros)</i>			
Aide sociale et balance canne à sucre	2 792	2 308	63
Calamités agricoles	1 055	-	-
RSA - Régime spécifique d'approvisionnement	3 283	3 328	8

Sources : ODEADOM - DAAF/STER

Mémento 2013



- Prix : 3 €

Imprimerie : Berger Bellepage



Direction de l'alimentation de l'agriculture et de la forêt de la Martinique

Service de l'information statistique économique et prospective

Jardin Desclieux - BP 642 - 97262 Fort-de-France Cédex

Tél. : 05 96 71 21 05 Fax : 05 96 71 20 39

Mél : sisep.dAAF972@agriculture.gouv.fr

Directrice de la publication : Sabine Hofferer

Rédactrices : Délice Nicar - Lucile Vantard

Dépôt légal : à parution

MINISTÈRE
DE L'AGRICULTURE
DE L'AGRO-ALIMENTAIRE
ET DE LA FORÊT