

## LA CANNE ET LE RHUM

### Sucre : une production record ...

Malgré un démarrage plus tardif qu'en 2006 et malgré la sécheresse, 732 450 tonnes de cannes ont été broyées lors de la campagne sucrière 2007 ( du 26/02 au 07/07 ), soit + 2%. Les parcelles du bassin cannier de la Grande - Terre ont produit 48 % de la récolte et celles de la Basse - Terre 34 %. Marie - Galante réalise 18 %. La teneur en sucre se situe à 9,86 % contre 8,82 % en 2006. Les conditions climatiques sont venues optimiser la richesse en sucre avec une production de 80 210 tonnes, meilleur niveau depuis 1980. Le volume de mélasse progresse de plus de 4 000 tonnes et frôle les 34 000 tonnes.

Les aides au transport s'évaluent à 4 millions d'euros versées aux planteurs en 2007.

Une bonne année 2007 pour le rhum : les distilleries ont fabriqué 75 000 hectolitres d'alcool pur, soit une progression de 17 000 HAP. Une grosse partie provient du rhum de sucrerie ( 15 000 HAP ) et 250 HAP de plus alimentent le marché local. Les exportations bénéficient d'un surplus de 2 610 HAP.

### Bilan des campagnes cannières

	2007	2006	2005
<b>Canne</b>			
<b>Cannes broyées (tonne)</b>			
* usines	732 450	716 895	841 059
* distilleries	54 744	56 655	61 064
<b>Prix payés planteurs (euros/t)</b>			
* part usines	36,65	31,85	29,30
* part Etat	24,87	24,73	24,44
* distilleries	57,55	64,49	54,24
<b>Sucre produit (tonne)</b>	80 210	68 637	72 830
<b>Richesse en saccharine</b>	9,86	8,83	7,96
<b>Mélasse (tonne)</b>	33 947	29 541	36 184
<b>Rhum (HAP)</b>			
<b>Agricole</b>			
* production	29 587	27 447	25 717
* marché local	17 236	16 818	17 519
* exportation	9 093	6 453	7 164
<b>Sucrerie</b>			
* production	45 311	30 000	33 115
* marché local	837	1 016	808
* exportation	35 761	35 789	34 589
<b>Total</b>			
* production	74 898	57 447	58 832
* marché local	18 073	17 834	18 327
* exportation	44 854	42 242	41 753

Source : Syndicat des producteurs exportateurs de sucre et de rhums et Direction régionale des douanes.

### Principales aides versées aux agriculteurs guadeloupéens

Unité : euros

Aides	2007	2006	2005
<b>Végétales</b>	<b>41 602 451</b>	<b>35 301 551</b>	<b>43 873 700</b>
<b>Banane</b>	<b>15 185 500</b>	<b>14 265 000</b>	<b>19 440 000</b>
* Aide compensatoire	11 485 500	10 089 000	16 470 000
* Amélioration structure de production (1)	3 700 000	4 176 000	2 970 000
<b>Canne à sucre</b>	<b>26 416 951</b>	<b>21 036 551</b>	<b>24 433 700</b>
* Garantie de Prix	19 614 363	17 600 427	20 501 419
* Transport	4 154 103	1 919 767	2 042 354
* Replantation	2 648 485	1 516 357	1 889 927
<b>Animales</b>	<b>4 588 907</b>	<b>3 940 662</b>	<b>4 758 946</b>
*ADMCA (2) ex : PMTVA	4 224 307	3 711 841	4 105 875
* PSBM (3)	///////	///////	528 008
* PAB (4)	298 100	182 200	110 768
* PBC (5)	66 500	46 621	14 295
<b>Ensemble</b>	<b>46 191 358</b>	<b>39 242 213</b>	<b>48 632 646</b>
<b>Autres</b>			
* ICHN (6)	14 501	92 624	49 622

Source : DAF - Service économie agricole

- (1) FEOGA et ODEADOM
- (2) ADMCA depuis 2006 - Aide au développement et au maintien du cheptel allaitant
- (3) Prime spéciale aux bovins mâles
- (4) Prime à l'abattage
- (5) Prime aux brebis et chèvres
- (6) Indemnité compensatrice handicaps naturels - provisoire pour 2007

Direction de l'agriculture et de la forêt



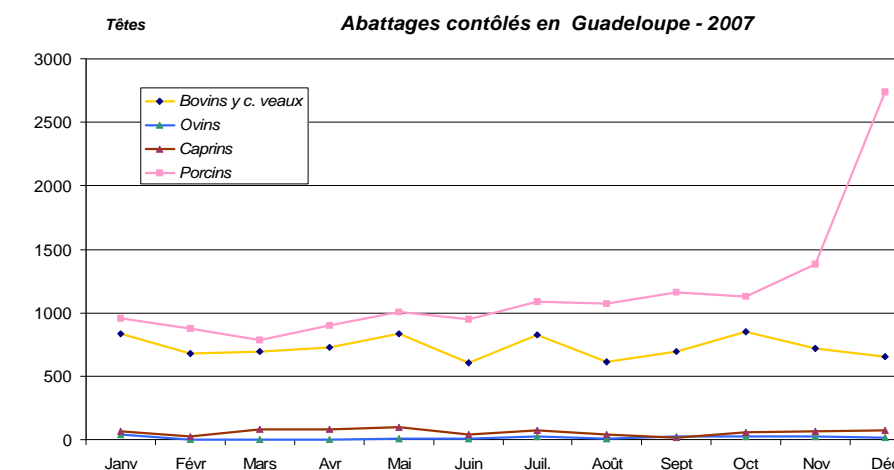
## LES ABATTAGES CONTROLES

### Augmentation des abattages contrôlés ...

Avec 23 660 têtes d'animaux abattus en 2007 pour un poids équivalent à 2 900 tonnes, les abattages contrôlés de la Guadeloupe ont connu une hausse de 25 % par rapport à l'année 2006.

L'abattage des porcins continue sa progression et se situe à 14 000 têtes dont les 2/3 sont abattus au Moule.

Les opérations de lutte contre l'abattage clandestin ont débuté fin 2006 et ont contribué partiellement à l'évolution du tonnage abattu au Moule, ce dont tout le monde se félicite tant du point de vue sanitaire et économique de la filière.



Catégorie d'animaux	4ème trimestre 2007				Année 2007		Année 2006	
	Oct.	Nov.	Dec.	Total	Nb têtes	Tonnage	Nb têtes	Tonnage
Bovins (1)	846	713	646	2 205	8 660	1 930	7 503	1 740
Porcins	1126	1385	2 737	5 248	14 032	957	10 965	732
Caprins	55	63	75	193	718	7	318	6

Source : Direction des services vétérinaires

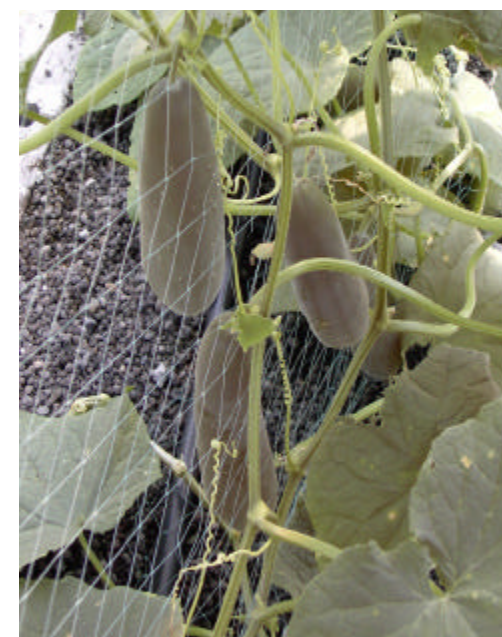
Prix payés aux producteurs pour les années 2007 et 2006 (1)

Unité : euros

### PRIX A LA PRODUCTION

En 2007, les divers aléas climatiques (sécheresse au premier semestre notamment sur la Grande - Terre et pluie les trois mois suivants), la concurrence et la surproduction font baisser les prix payés aux producteurs par rapport à 2006.

C'est ainsi que le prix des haricots verts diminue de 0,60 centimes, la pastèque de 0,80 centimes, la carotte de 0,40 centimes, alors que le prix des tubercules augmente aux environs de 0,20 centimes.



Produits	Unité	2007	2006
<b>Produits végétaux</b>			
Légumes			
Banane légume	Kg	1,00	0,77
Carotte	Kg	1,19	1,60
Christophine	Kg	0,68	0,83
Concombre	Kg	0,49	0,58
Haricot-vert	Kg	1,44	2,07
Igname	Kg	1,70	1,64
Madère	Kg	1,87	1,71
Melon	Kg	0,98	0,92
Pastèque	Kg	0,75	1,56
Patate douce	Kg	1,25	1,06
Salade	Kg	1,26	1,43
Tomate	Kg	2,00	2,08
Fruits			
Ananas	Kg	1,12	1,22
Citron vert	Kg	0,78	0,90
Orange	Kg	1,21	1,12
Pamplemousse	Kg	0,83	0,74
Fleurs			
Alpinia	Unité	1,29	1,42
Anthurim standard	Unité	0,86	0,93
Anthurium hybride	Unité	1,38	1,52
Héliconia	Unité	1,30	1,36
Rose de porcelaine	Unité	1,43	1,46
<b>Produits animaux</b>			
Œufs de consommation	Unité	0,21	0,20
Lapin	Kg/carcasse	7,29	6,98
Poulet de chair	Kg/carcasse	4,73	5,37

Source : DAF - SRISE

(1) il s'agit de prix moyens pondérés par les quantités vendues selon les circuits de commercialisation

Direction de l'agriculture et de la forêt

## LE COMMERCE EXTERIEUR

En fin d'année 2007, les importations s'évaluent à 2 400 millions d'euros, soit une augmentation de 153 millions. La valeur des produits agro-alimentaires représente 17 % des valeurs totales importées. La hausse des prix de la métropole se répercute sur les valeurs. Viande,

produits laitiers et céréales sont les plus touchés avec une augmentation du prix moyen au kilo variant de 0,07 centimes d'euros à 0,15 centimes d'euros. Les exportations des produits agro-alimentaires cumulent 54 % de la valeur totale des exportations.

N° NGP(1)	Catégorie de produits	Période	IMPORTATIONS		EXPORTATIONS	
		Année	Quantité ( tonne )	Valeur (1000 €)	Quantité ( tonne )	Valeur (1000 €)
01 à 24	Produits agro-alimentaires	2007	295 402	406 853	142 019	91 705
		2006	285 638	384 149	140 637	91 923
	dont					
01	Animaux vivants	2007	48	818	0	0
		2006	41	702	0	2
02	Viandes et abats comestibles	2007	23 497	60 756	11	57
		2006	22 179	53 043	4	18
03	Poissons, crustacés et mollusques	2007	6 770	27 858	41	264
		2006	6 646	26 686	108	651
04	Laits et produits de la laiterie, œufs d'oiseaux, miel	2007	30 848	49 662	224	418
		2006	29 814	46 003	581	1 112
06	Plantes vivantes et produits de la floriculture	2007	182	1 925	9	15
		2006	207	1 932	22	30
07	Légumes, racines, tubercules	2007	22 386	17 664	145	1 425
		2006	21 025	16 227	197	319
08	Fruits, agrumes, melons	2007	10 618	11 408	41 747	23 581
		2006	10 647	11 157	49 182	28 622
09	Café, thé, mate et épices	2007	1 278	4 456	21	148
		2006	1 206	4 155	31	217
10	Céréales	2007	57 045	14 162	671	381
		2006	54 908	11 870	537	308
17	Sucres et sucreries	2007	3 574	5 853	87 497	39 563
		2006	3 627	6 654	76 747	36 287
22	Boissons, liquides alcooliques et vinaigres	2007	64 484	69 749	8 195	18 403
		2006	57 973	66 806	8 121	15 887
24	Tabac	2007	225	6 352	21	685
		2006	284	7 233	22	250
31	Engrais	2007	13 826	4 330	29	214
		2006	11 152	3 350	14	79
38089311 à 38089390	Produits phytosanitaires	2007	2 104	9 875	176	1 468
		2006	1 940	9 331	36	508
TOTAL 01 à 99	Ensemble	2007	2 400 473	2 400 473	170 401	170 401
		2006	2 247 732	2 247 732	186 760	186 760

Source : Direction des douanes  
(1) Nomenclature générale des produits

Directeur de la publication : G. GRIVAULT  
Rédacteur : C. CURIER et F. DUBUC  
Composition : Service statistique  
Impression : DAF  
Dépôt légal : A parution  
ISSN : en cours  
Prix : 2,5 €



Direction de l'Agriculture et de la Forêt  
SRISE  
Jardin Botanique - Circonvallation  
97109 BASSE-TERRE  
Tél : 0590-99-09-08 / Fax : 0590-99-09-10  
E.mail : christiane.curier@agriculture.gouv.fr  
Site internet : www.agreste.gouv.fr

4<sup>ème</sup> Trimestre 2007

Guadeloupe

17



Direction de l'Agriculture et de la Forêt

# Agreste

LA STATISTIQUE AGRICOLE

## LE BULLETIN

Séries chronologiques

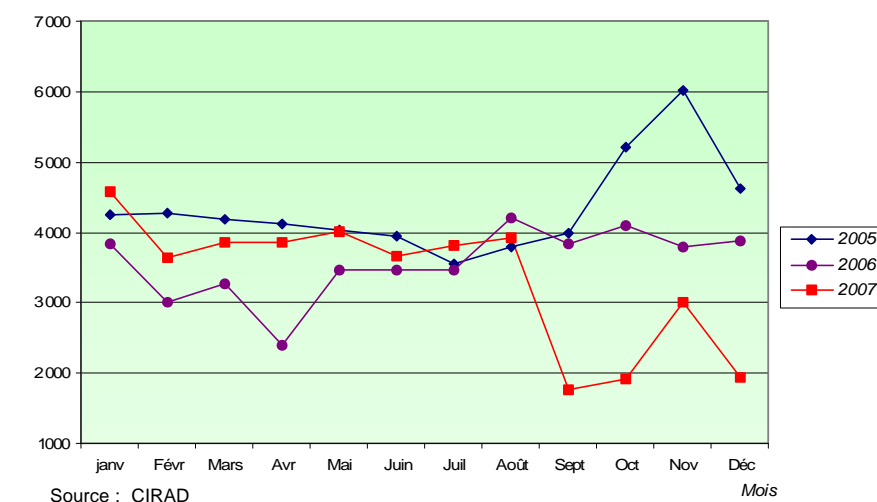
### LA BANANE

**2007 : Le cyclone DEAN pénalise la bananeraie antillaise ...**

Depuis la création de la SICA "Les producteurs de la Guadeloupe" (LPG) fin 2005, les expéditions de la banane guadeloupéenne vers l'Europe connaissent une relance au premier semestre 2007 : 24 000 tonnes contre 20 000 pour le premier semestre 2006. Mais le passage du cyclone DEAN (16 août) vient faire chuter les exportations de 16 %. Elles s'élèvent aux environs de 39 000 tonnes en 2007.

Outre les arrivages du Surinam qui progressent d'année en année (+ 12 000 tonnes), le marché européen subit une régression en 2007. Les bananes provenant des Antilles connaissent l'effet Dean (- 72 000 tonnes) et les pays africains Cameroun et Côte d'Ivoire celui de la tempête survenue au Cameroun au mois de juin (- 72 800 tonnes).

Arrivages de bananes guadeloupéennes dans l'Union européenne



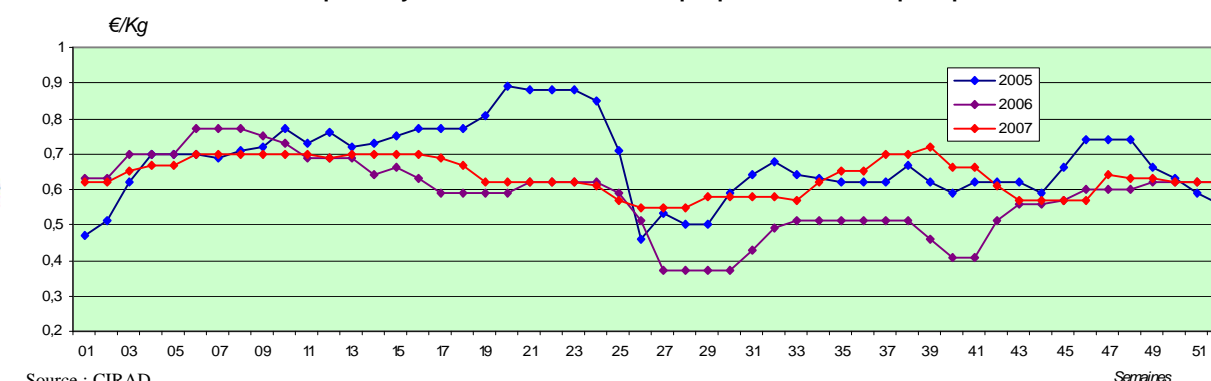
Source : CIRAD

Arrivages de bananes communautaires et africaines dans l'Union européenne et prix moyens

Pays	Arrivages					Prix moyens	
	Cumul fin décembre			% évolution		Cumul fin décembre	
	2007	2006	2005	07/06	07/05	2007	2006
Guadeloupe	38 751	46 369	51 703	-16	-25	0,63	0,58
Martinique	137 080	201 760	214 954	-32	-36	(1) 0,64	0,58
Cameroun	218 339	255 144	254 376	-14	-14	0,67	0,65
Côte d'Ivoire	168 246	204 238	207 389	-18	-19	0,66	0,63
Surinam	57 484	45 735	36 777	26	56	0,63	0,57

(1) de janvier à août

Evolution du prix moyen de la banane Guadeloupe par semaine "départ quai ou frontière"



Source : CIRAD

Direction de l'agriculture et de la forêt