

Agreste Centre

ANALYSE ET RESULTATS

N° 2012AR41 Septembre 2012



La production laitière en 2011

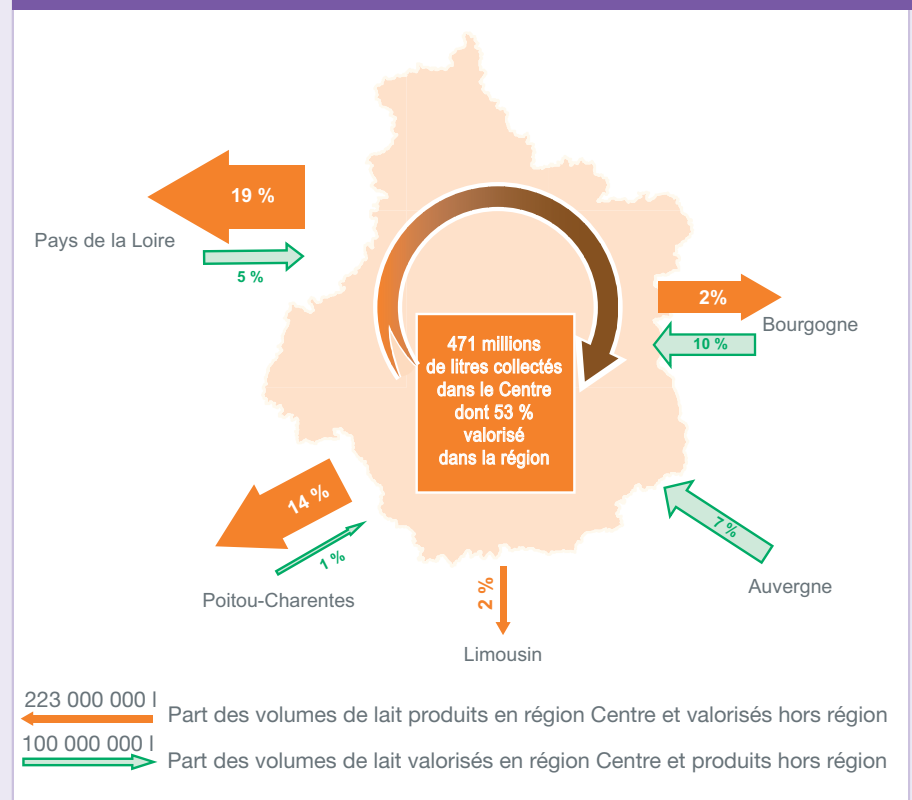
Avec une conjoncture plus favorable et un prix du lait plus élevé, les livraisons de lait de vache ont progressé dans le Centre après une légère baisse l'année précédente. En revanche, le nombre de producteurs a poursuivi sa diminution. La production régionale est destinée quasi-exclusivement à l'industrie laitière. Les livraisons de lait de chèvre augmentent. Le Centre est la quatrième région productrice de lait de chèvre en France et offre une place importante aux produits fermiers. Ils valorisent plus du tiers de la production.

Les livraisons de lait de vache en hausse de plus de 7 %

En 2011, les livraisons régionales de lait de vache ont progressé par rapport à 2010, la hausse atteint 7,1 % pour une légère baisse de 0,3 % l'année dernière. Depuis 2010, la conjoncture est plus favorable et les producteurs sont encouragés à produire par des prix élevés. La tendance est similaire sur le plan national où la collecte a progressé de 6,6 %. La production finale de lait s'établit à 478,2 millions de litres dont l'essentiel est destiné à l'industrie laitière (98,6 %). Par ailleurs, 0,9 % est écoulé en vente directe et 0,5 % transformé en produits fermiers.

La collecte est organisée auprès de 1 103 producteurs. Leur nombre, en baisse de près de 4 %, confirme la tendance observée les années précédentes : cet effectif a décru de près de 45 % sur une période de 10 ans. La production laitière de la région Centre est livrée auprès de 21 établissements dont 12 basés hors de la région. Ainsi, 47 % du volume régional est valorisé par des entreprises externes à la région Centre. A l'inverse, 29 % du lait transformé par des entreprises régionales provient d'autres régions.

Les entreprises laitières de la région valorisent 53 % du lait produit dans le Centre





La production de lait de vache en 2011

Le Centre au quinzième rang des régions françaises pour la production de lait de vache

En terme de volume de livraison de lait à l'industrie, le Centre est la quinzième région française. Elle représente seulement 2 % du volume national, les trois

principales régions productrices étant respectivement la Bretagne, les Pays-de-la-Loire et la Basse-Normandie.

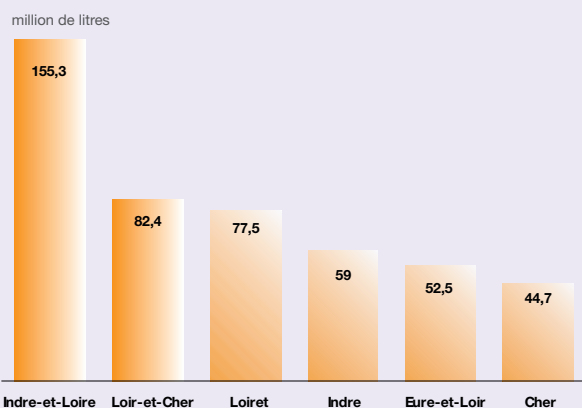
Livraisons de lait de vache à l'industrie par région (unité : million de litres)

Région des producteurs	2010	2011	Évolution livraisons 2011/2010 (%)	Part des livraisons régionales/France en 2011 (%)
Bretagne	4 909	5 622	14,5	23
Pays-de-la-Loire	3 418	3 583	4,8	15
Basse-Normandie	2 635	2 742	4,0	11
Rhône-Alpes	1 397	1 465	4,8	6
Nord-Pas-de-Calais	1 259	1 315	4,5	5
Lorraine	1 218	1 288	5,8	5
Franche-Comté	1 123	1 153	2,6	5
Auvergne	1 077	1 115	3,6	5
Picardie	887	937	5,6	4
Haute-Normandie	818	872	6,6	4
Midi-Pyrénées	819	843	2,8	3
Poitou-Charentes	657	680	3,5	3
Champagne-Ardenne	638	662	3,7	3
Aquitaine	615	628	2,1	3
Centre	440	471	7,1	2
Bourgogne	358	379	6,1	2
Alsace	281	290	3,2	1
Limousin	170	175	3,2	1
Languedoc-Roussillon	84	85	1,5	ns*
Ile de France	42	45	7,2	ns*
Provence-Alpes-Côte d'Azur	26	26	-0,6	ns*

*ns : non significatif

Source : Agreste - Enquête annuelle laitière 2011

Les livraisons de lait de vache en région Centre en 2011



Source : Agreste Enquête Annuelle Laitière 2011

L'Indre-et-Loire, premier producteur régional

Avec plus de 155 millions de litres de lait de vache, soit le tiers du volume régional, l'Indre-et-Loire est le principal département producteur de la région. Viennent ensuite le Loir-et-Cher et le Loiret qui produisent respectivement 17 % et 16 % de ce volume régional.

Méthodologie :

Les éléments présentés sont issus de l'Enquête Annuelle Laitière. Cette enquête est réalisée par correspondance par le Service de la Statistique et de la Prospective du MAAF. Sont enquêtés l'ensemble des établissements qui satisfont à l'une au moins des conditions suivantes :

- avoir collecté du lait de vache pour une quantité supérieure à 1 800 hl de lait dans l'année,
- avoir transformé du lait ou des produits laitiers de vache au cours de l'année de référence, en vue de livrer ou de fabriquer des produits laitiers finis ou semi-finis ou des produits assimilés,
- avoir collecté et/ou transformé du lait de chèvre ou de brebis au cours de l'année de référence.

Définitions :

Production finale ou production totale de lait commercialisable : elle correspond à la production traite totale, déduction faite des pertes et de la quantité de lait utilisée pour l'alimentation des jeunes animaux.

Livraison de lait à l'industrie : elle correspond à la quantité de lait livrée par les producteurs d'un département considéré indépendamment du lieu d'implantation du collecteur (coopérative ou industriel privé).

Vente directe : elle est définie par opposition à la livraison à un collecteur agréé.



La production de lait de chèvre en 2011

Les livraisons de lait de chèvre augmentent en région Centre

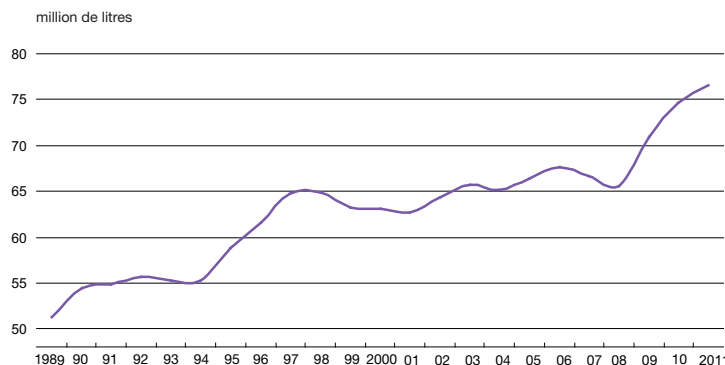
En 2011, 49,3 millions de litres de lait de chèvre ont été livrés à l'industrie, en hausse de 1 % par rapport à 2010 et de 38 % par rapport à 2000. Les progrès réalisés sur la qualité du cheptel et des troupeaux conduits par des éleveurs de plus en plus spécialisés ont permis de doubler, depuis 2000, les livraisons moyennes par producteur. La production finale, qui intègre la vente directe et la fabrication de produits fermiers, s'établit à 76,5 millions de litres en progression de 2,6 %. Cette augmentation est moins marquée que l'an dernier du fait des mesures prises pour restreindre les excédents dans les entreprises.

Contrairement au lait de vache, la production de lait de chèvre n'est soumise à aucun quota. Un dispositif contractuel entre les producteurs et les industriels encadre sa production.

En 2011, on dénombre 430 producteurs pour 441 en 2010, les effectifs tendent, cependant, à se stabiliser depuis quelques années.

L'Indre reste le principal département producteur de la région (39 %) talonné par l'Indre-et-Loire (33 %) dont les volumes de livraisons ont progressé de 3,3 %.

Production de lait de chèvre en région Centre



Source : Agreste - Statistique Agricole Annuelle 1989 à 2011

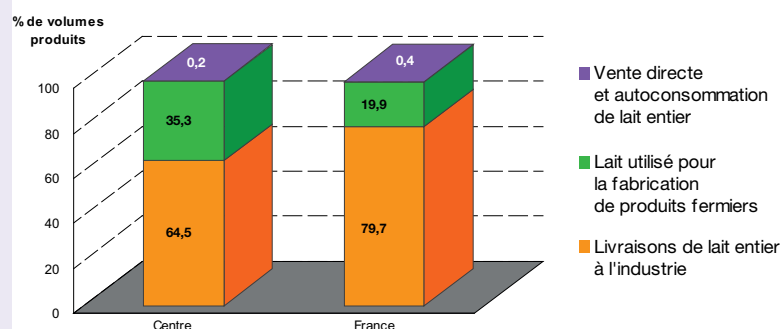
Le Centre est la quatrième région productrice de lait de chèvre

La région Centre est caractérisée par une production fermière importante comparativement aux autres régions françaises : 35 % du lait est transformé en produits fermiers contre 20 % pour la France métropolitaine.

Avec 231 millions de litres de lait livrés à l'industrie, la région Poitou-Charentes est la 1ère région productrice française, suivent les régions Pays de la Loire, Midi-Pyrénées et le Centre avec respectivement 94, 62 et 49 millions de litres.

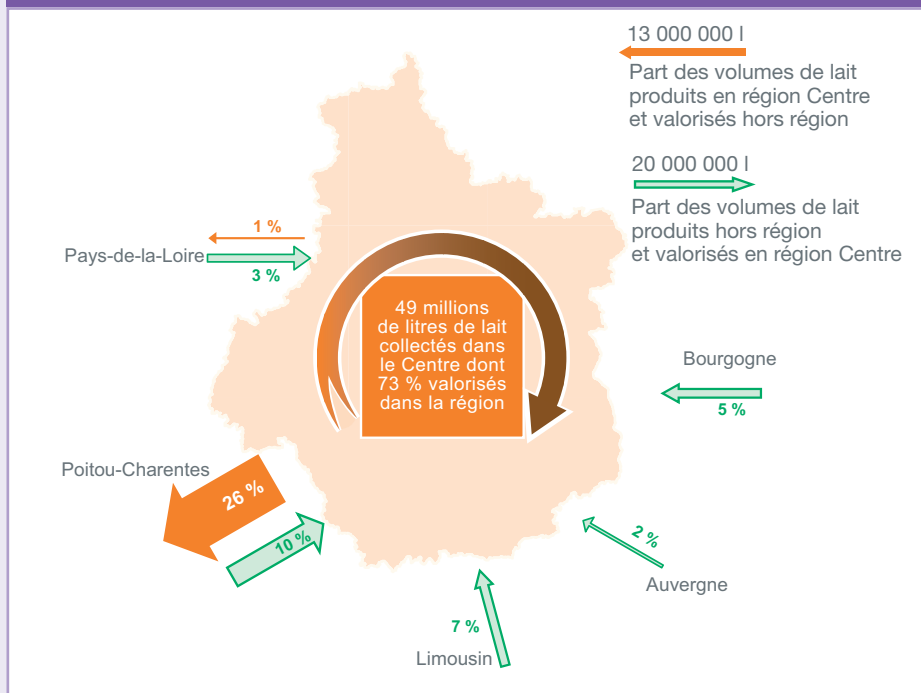
Treize établissements recueillent la production régionale de lait de chèvre dont 11 implantés dans la région. Ainsi, 73 % de ce volume est transformé dans la région. Les 27 % restants (soit 13 millions de litres) sont valorisés ailleurs, notamment en Poitou-Charentes (26 % de la production régionale). Parallèlement, la région draine 20,5 millions de litres de lait provenant d'autres régions : Poitou-Charentes, Rhône-Alpes, Bourgogne, Limousin, Pays de la Loire et Auvergne.

Structure de la production laitière en région Centre et en France en 2011



Source : Agreste - Statistique Agricole Annuelle 2011

Les trois-quarts de la production régionale de lait de chèvre sont transformés dans le Centre





La production laitière en 2011

Principales productions de l'industrie laitière en 2011 en région Centre Unité : laits liquides en milliers de litres, autres en tonnes

Production	Quantités	Nombre d'entreprises	Part de la production Centre / France (%)
Laits liquides conditionnés (1 000 l)	171 463	3	5
Crème conditionnée (t)	15 608	6	4
Laits fermentés (t)	146 373	7	9
Desserts lactés (t)	38 650	3	5
Fromages de vache (t)	14 748	7	1
Fromages de chèvre (t)	8 900	15	9

source : Agreste - Enquête Annuelle Laitière 2011

Livraisons de lait de vache à l'industrie Unité : en millions de litres

	2005	2006	2007	2008	2009	2010	2011
Cher	46,3	45,7	43,4	42,8	43,9	43,5	44,7
Eure-et-Loir	50,6	49,0	49,3	51,1	49,6	49,1	52,5
Indre	63,3	59,3	59,3	58,5	56,4	56,4	59,0
Indre-et-Loire	149,6	142,1	147,7	150,6	143,1	143,0	155,3
Loir-et-Cher	77,6	76,1	77,0	79,3	75,1	75,6	82,4
Loiret	79,9	76,9	75,1	75,4	73,3	72,5	77,5
Région Centre	467,3	449,1	451,9	457,7	441,3	440,1	471,4

source : Agreste - Enquête Annuelle Laitière 2011

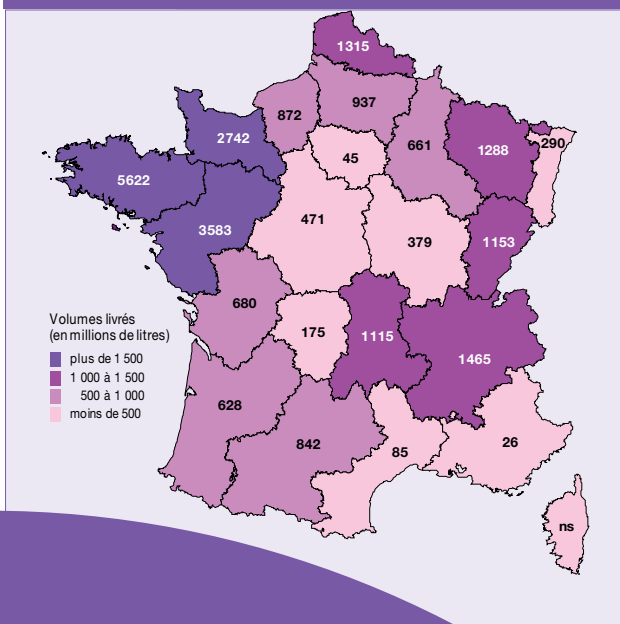
Livraisons de lait de chèvre à l'industrie Unité : en millions de litres

	2005	2006	2007	2008	2009	2010	2011
Cher	10,1	10,2	9,7	9,3	s	9,7	9,4
Indre	15,9	16,8	16,7	16,6	18,0	19,1	19,1
Indre-et-Loire	11,5	11,6	12,2	12,3	13,9	15,7	16,2
Loir-et-Cher	s	s	s	s	s	s	s
Loiret	s	s	s	s	s	s	s
Région Centre	41,8	42,9	42,7	42,3	45,9	48,9	49,3

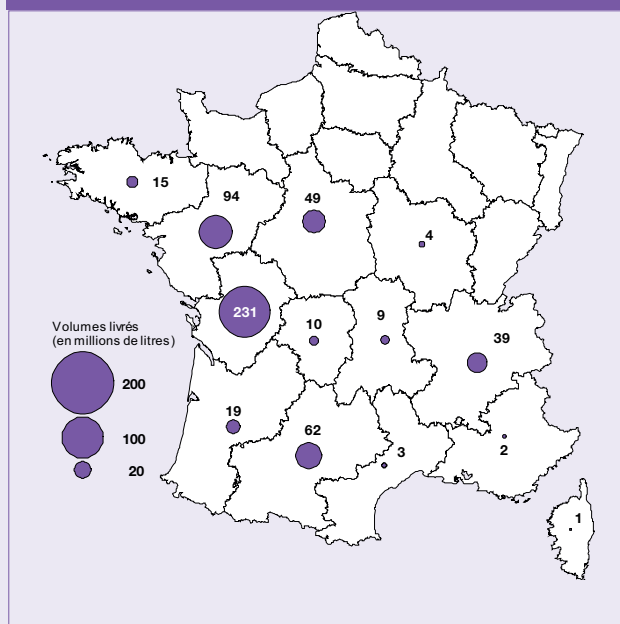
s : secret statistique

source : Agreste - Enquête Annuelle Laitière 2011

Livraisons de lait de vache à l'industrie en 2011



Livraisons de lait de chèvre à l'industrie en 2011



source : Agreste - Enquêtes Annuelles Laitière 2011

Pour en savoir plus :

Site Agreste : www.agreste.agriculture.gouv.fr

Site de la DRAAF : www.draaf.centre.agriculture.gouv.fr



Direction régionale de l'alimentation, de l'agriculture et de la forêt
Service régional de l'information statistique et économique
Cité administrative Coligny
131 rue du Faubourg Bannier - 45042 Orléans CEDEX 1
Tél.: 02 38 77 40 60 - Fax : 02 38 77 40 69
Courriel : srise.draaf-centre@agriculture.gouv.fr

Directeur de la publication : F. PROJETTI
Rédacteur en chef : P. BARBÉRA
Composition : SRISE Centre