



Hors série "Massif Alpin" - juin 2010

## L'AGRICULTURE DU MASSIF ALPIN DE 2000 À 2007 Entre restructuration et déprise ?

Conférence agricole



### Editorial

Les Chambres d'Agriculture des Alpes, regroupées au sein de la Conférence Agricole Alpine, réfléchissent à l'avenir des exploitations de montagne et au positionnement politique nécessaire à l'accompagnement de nos systèmes d'exploitation.

Ainsi, dans le cadre du projet POLEM (Politiques publiques et exploitations de montagne), un partenariat a été établi entre les DRAAF Rhône-Alpes et Provence-Alpes Côte d'Azur, la Chambre d'Agriculture des Hautes-Alpes, le Suaci Alpes du Nord et la Chambre Régionale d'Agriculture de Provence-Alpes-Côte d'Azur. Ce document synthétise le fruit de cette collaboration, dans laquelle chacun a apporté sa part d'expertise.

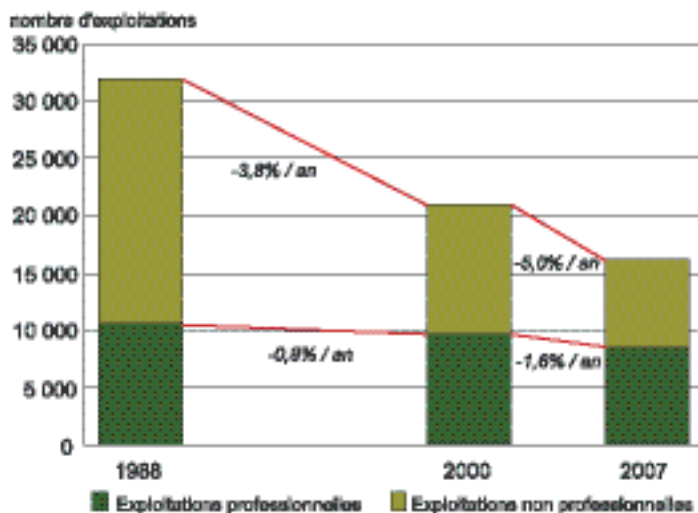
Connaître l'évolution récente de l'agriculture des Alpes, c'est préparer son avenir.

Le Président de la Conférence Agricole Alpine  
P-Y MOTTE

## LA RESTRUCTURATION S'ACCELERE ET GAGNE LES PROFESSIONNELS

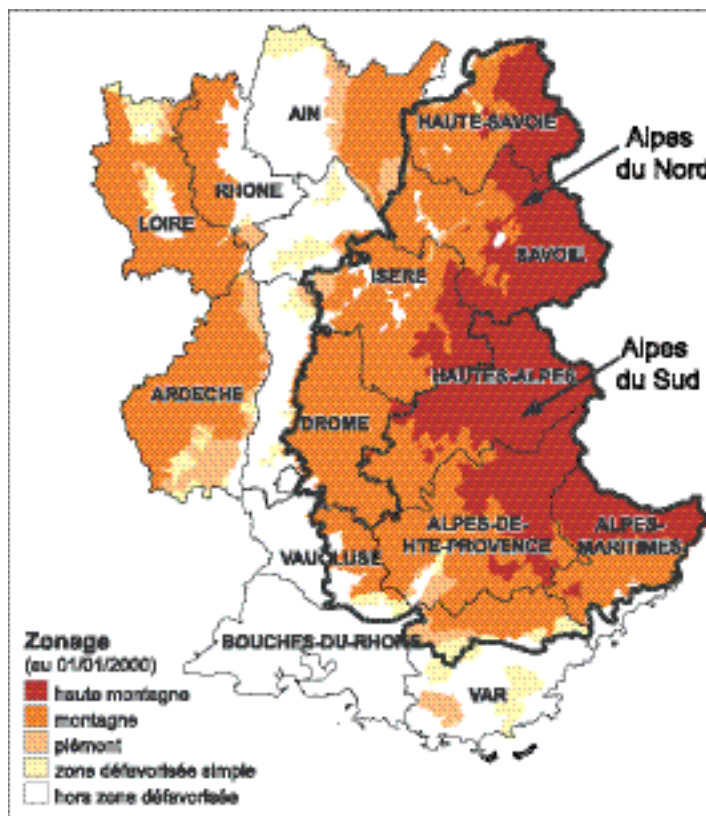
En vingt ans, la moitié des exploitations alpines a disparu. Cette diminution, aussi considérable soit-elle, est comparable à la moyenne nationale. Elle s'est accélérée entre 2000 et 2007 (- 24 %). Les plus petites exploitations, dites "non professionnelles", sont les plus touchées. Cette restructuration affecte maintenant aussi les exploitations professionnelles dont le nombre a diminué de 11 % entre 2000 et 2007. Cependant, elles résistent mieux dans les Alpes qu'en moyenne nationale. Leur surface agricole utilisée (SAU) passe en moyenne de 67 à 76 hectares sur cette période.

### Moitié moins d'exploitations alpines en 20 ans



Source : Agreste - Enquête Structure 2007, R.A. de 1988 et 2000

### LA ZONE D'ÉTUDE : MONTAGNE ET HAUTE MONTAGNE ALPINES



Source : SSP