

juillet 2013

recensement
agricole
2010

en partenariat avec le Pôle Economie et Prospective
des Chambres d'Agriculture des Pays de la Loire



Typologie des exploitations grandes cultures en Pays de la Loire - chiffres clés

2 892 exploitations exploitent plus de 75 ha de grandes cultures en Pays de la Loire en 2010. Un peu plus du quart de ces exploitations sont spécialisées. 81 % des exploitations se situent en Vendée, en Sarthe et en Maine-et-Loire. Les grandes cultures sont aussi présentes en Loire-Atlantique et en Mayenne mais y sont produites par des systèmes de production plus orientés vers l'élevage. La SAU moyenne des exploitations de plus de 75 ha de grandes cultures s'élève à 165 ha dont 118 ha de COP *. Parmi elles, 24 % exploitent plus de 200 ha. Un tiers pratiquent l'irrigation.

Les exploitations ayant des grandes cultures sur le territoire ligérien

Exploitations avec grandes cultures dans les départements des Pays de la Loire en 2010

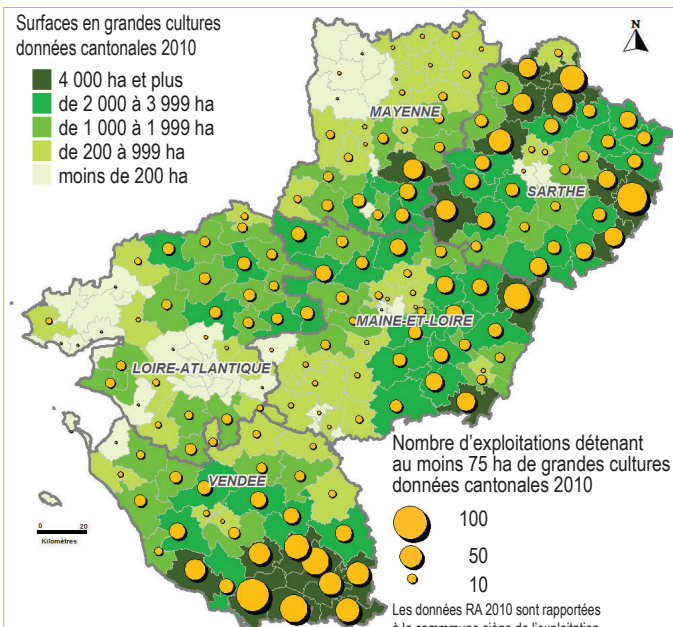
	Pays de la Loire	Loire-Atlantique	Maine-et-Loire	Mayenne	Sarthe	Vendée
Exploitations avec petit atelier grandes cultures (<75 ha)						
Nombre d'exploitations	19 947	3 602	5 205	4 620	2 857	3 663
Surfaces COP (ha)	449 374	70 191	108 995	95 893	82 570	91 724
Exploitations hors petits ateliers grandes cultures (≥75 ha)						
Nombre d'exploitations	2 892	297	592	263	890	850
dont spécialisées (%)	27 %	18 %	26 %	21 %	24 %	35 %
Surfaces COP (ha)	341 425	35 607	67 541	29 290	105 790	103 196
dont dans les spécialisées (%)	28 %	20 %	28 %	23 %	26 %	35 %
Surface moyenne COP par exploitation (ha)	118	120	114	111	119	121
Surface moyenne COP chez les spécialisées	125	134	125	123	129	121
UTA totales	7 380	989	1 681	641	1 912	2 157
Part des exploitations ayant un coexploitant âgé de plus de 50 ans	52 %	57 %	49 %	48 %	51 %	56 %
Surface COP détenue par les exploitations ayant un coexploitant âgé de plus de 50 ans	52 %	58 %	50 %	48 %	49 %	57 %

Source : Agreste - Recensement Agricole 2010 - Traitement SRISE PdL

Remarque : Les UTA correspondent aux actifs agricoles des exploitations exprimés en unité de travail annuel. Ils ne correspondent pas à la totalité de la main d'œuvre dédiée à l'atelier grandes cultures à l'exception des exploitations spécialisées.

Avertissement : les chiffres clés qui suivent concernent les 2 892 exploitations ayant un atelier d'au moins 75 ha de grandes cultures

Les exploitations détenant au moins 75 hectares de grandes cultures en Pays de la Loire (RA 2010)



Données générales

- 2 892 exploitations grandes cultures exploitant au moins 75 ha de grandes cultures
- 27 % sont spécialisées
- 80 % sont situées en Vendée, en Sarthe et en Maine-et-Loire
- 341 000 ha de grandes cultures cultivées sur un total de près de 800 000 ha en Pays de la Loire

Structure et main d'oeuvre

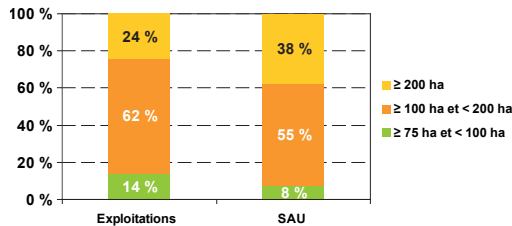
- Près des 3/4 des exploitations sous forme sociétaire
- 2,6 UTA/exploitation
- Main d'oeuvre majoritairement familiale : 76 % des UTA totales
- 52 % des exploitations dirigées par des chefs d'exploitation de plus de 50 ans

Pour en savoir plus : note « Typologie des exploitations grandes cultures en Pays de la Loire »

SAU, assolement et irrigation

- SAU moyenne : 165 ha
- 62 % des exploitations exploitent entre 100 et 200 ha
- 24 % des exploitations exploitent plus de 200 ha
- SCOP moyenne : 118 ha
- Assolement moyen : 54 % de céréales, 13 % d'oléagineux, 3 % de protéagineux, 4 % d'autres cultures et 26 % de fourrages

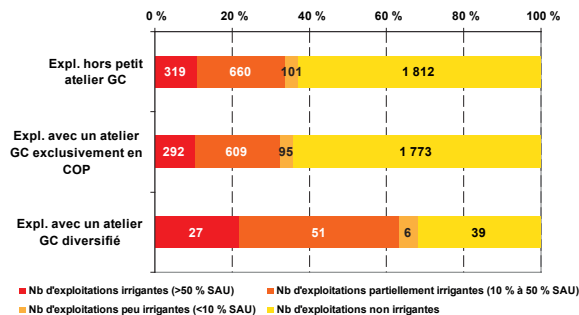
Répartition des exploitations d'au moins 75 ha de grandes cultures et de la SAU par classe de SAU



Source : Agrreste - Recensement agricole 2010 Traitement SRISE Pays de la Loire

- 1/3 des exploitations pratiquent l'irrigation
- Parmi elles, 1/3 irriguent plus de 50 % de leur SAU
- Plus de la moitié des exploitations irriguant plus de 50 % de leur SAU sont vendéennes
- Les exploitations irriguant moins de 10 % de leur SAU sont souvent orientées élevage

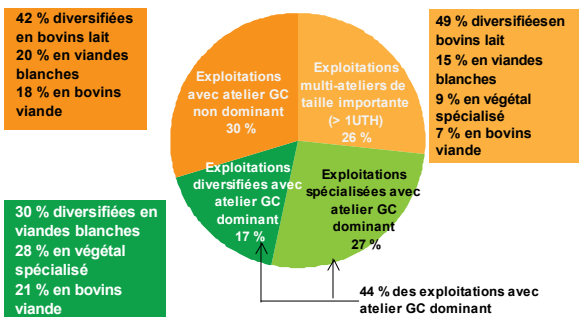
Part des exploitations d'au moins 75 ha de grandes cultures pratiquant l'irrigation



Source : Agrreste - Recensement agricole 2010 Traitement SRISE Pays de la Loire

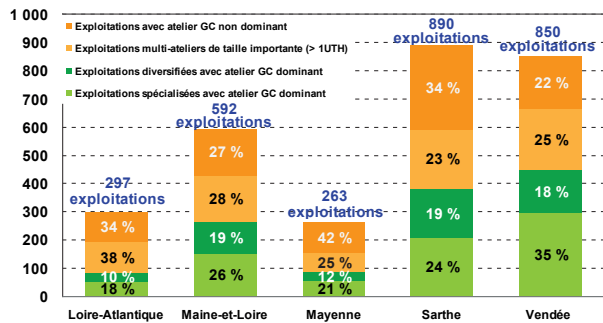
Les types d'organisation

Répartition des 2 892 exploitations d'au moins 75 ha de grandes cultures selon les différents types d'organisation



Source : Agrreste - Recensement agricole 2010 Traitement SRISE Pays de la Loire

Répartition départementale des types d'organisation des exploitations d'au moins 75 ha de grandes cultures



Source : Agrreste - Recensement agricole 2010 Traitement SRISE Pays de la Loire

Les exploitations spécialisées en GC

- 770 exploitations (27 % des exploitations GC)
- 12 % de la SCOP * ligérienne
- SAU = 135 ha
- SCOP = 125 ha
- 1,3 UTA/exploitation

* SCOP : surface en COP

Les exploitations diversifiées avec atelier GC dominant

- 493 exploitations (17 % des exploitations GC) : 30 % diversifiées viandes blanches
- 8 % de la SCOP ligérienne
- SAU = 150 ha
- SCOP = 128 ha
- 1,8 UTA/exploitation

Les multi-ateliers de taille importante

- 769 exploitations (26 % des exploitations GC) : 49 % diversifiées bovins lait
- 13 % de la SCOP ligérienne
- SAU = 221 ha
- SCOP = 137 ha
- 3,8 UTA/exploitation