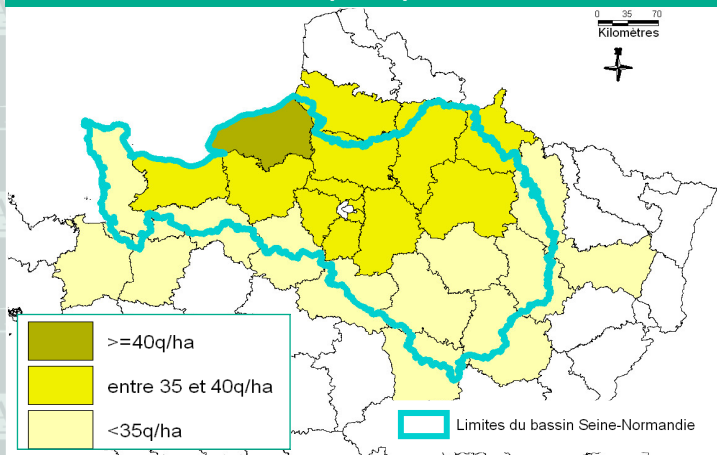
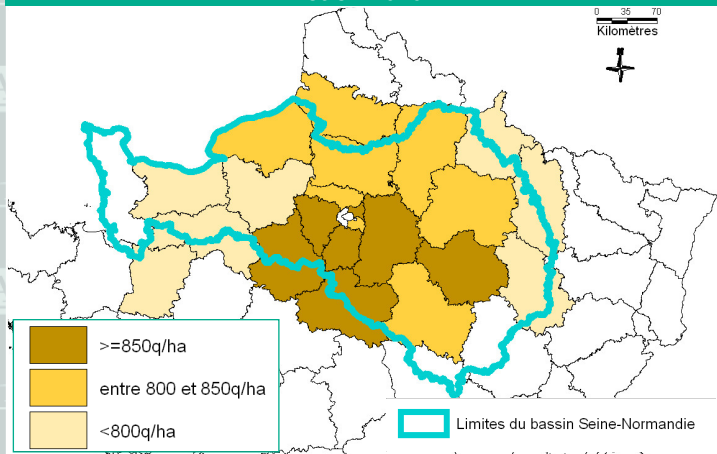


Les rendements agricoles

Rendement du colza par département et en 2010



Rendement de la betterave industrielle par département et en 2010



Source : Statistique agricole annuelle 2010 (rendements)

Les productions animales

Cheptel bovin en 2010

	Nombre d'animaux	Nombre d'élevages concernés
Vaches réparties en :	1 166 534	26 211
Vaches laitières	723 390	13 957
Vaches à viande	443 144	16 334
Bovins de 1 an et plus	1 142 020	28 217
Bovins de moins d'1 an	86 053	7 131
Autres veaux	759 532	24 750
Total bovins	3 154 139	29 092

Cheptel caprin et ovin en 2010

	Nombre d'animaux	Nombre d'élevages concernés
Caprins	20 969	1 256
dont Chèvres (y compris de réforme)	15 082	1 105
Total Ovins	447 829	8 494
dont Brebis mères (y compris de réforme)	321 985	8 336

Cheptel porcin en 2010

	Nombre d'animaux	Nombre d'élevages concernés
Porcins	995 705	1 398
dont Truies reproductrices	86 366	579

Volailles en 2010

	Nombre d'animaux	Nombre d'élevages concernés
Poules pondeuses d'œufs à consommer	5 655 338	8 360
Poules pondeuses d'œufs à couver	662 694	125
Poulettes	2 027 791	261
Poulets de chair et coqs	13 395 686	3 909
Dindes et Dindons	1 204 883	706
Canards à rôti	153 920	1 764
Pintades	708 002	785
Pigeons, Cailles	29 178	268

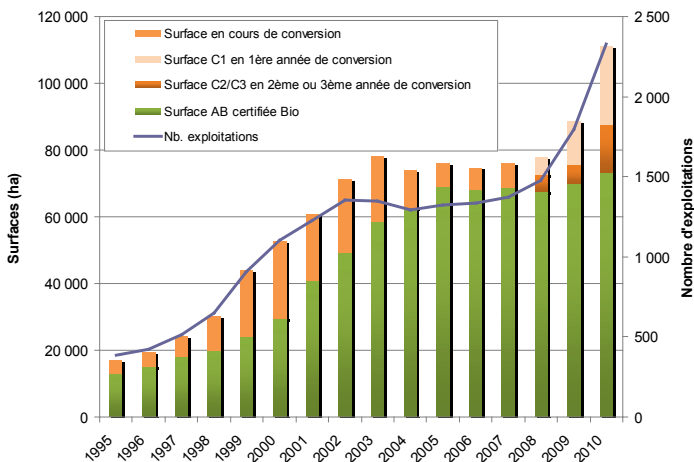
Source : Agreste - Recensement agricole 2010

L'agriculture biologique

Nombre des exploitations agricoles, surfaces cultivées et principales cultures en BIO pour 2010

	Données pour la totalité de la région concernée						Total des 6 régions
	Basse-Normandie	Haute-Normandie	Picardie	Île-de-France	Champagne-Ardenne	Bourgogne	
Nombre d'exploitations	739	156	174	172	313	772	2 326
SAU (ha)	36 150	6 022	6 664	6 758	14 742	40 808	111 144
dont SAU en conversion (ha)	10 175	2 526	1 737	2 212	7 285	13 864	37 798
Part dans la SAU totale (%)	2,9%	0,8%	0,5%	1,2%	1,0%	2,3%	1,5%
Evolution SAU 2009/2008 (%)	14%	32%	12%	33%	67%	26%	26%
Principales productions végétales (en ha)							
Surface toujours en herbe	20 580	2 326	1 777	398	5 996	14 589	45 665
Cultures fourragères	9 933	1 573	1 273	1 283	2 687	8 321	25 070
Céréales	3 301	1 156	2 353	2 816	3 813	10 171	23 611
Protéagineux	381	259	381	890	277	1 423	3 610
Vignes	0	0	15	7	295	2 186	2 504

Évolution du nombre des exploitations agricoles et des surfaces en BIO depuis 1995



Source : Agence Bio

Définitions des surfaces en production biologique:

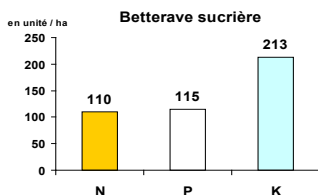
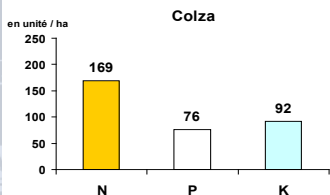
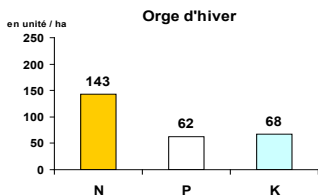
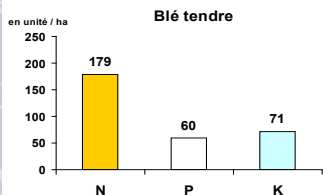
Surface en C1 = Surface récoltée après une première année de culture biologique.

Surface en C2/C3 = Surface récoltée après la 2ème ou la 3ème année de culture biologique.

Surface AB = Surface récoltée à partir de la 4ème année de culture biologique, certifiée "AB".

La fertilisation des grandes cultures

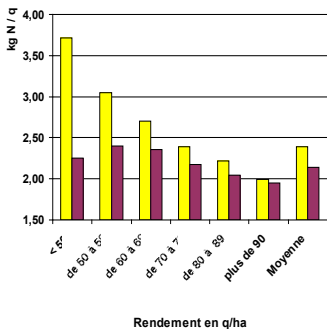
Doses moyennes d'éléments minéraux en 2006



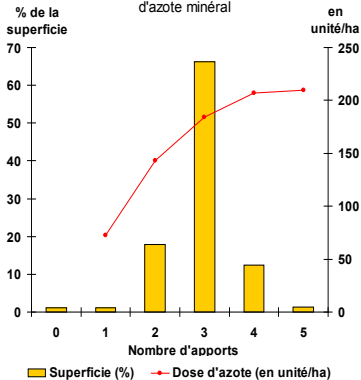
Apports d'azote minéral sur le blé tendre en 2006

Les apports d'azote selon le rendement

- Apports d'azote / rendement réalisé
- Apports d'azote / rendement prévu lors du semis



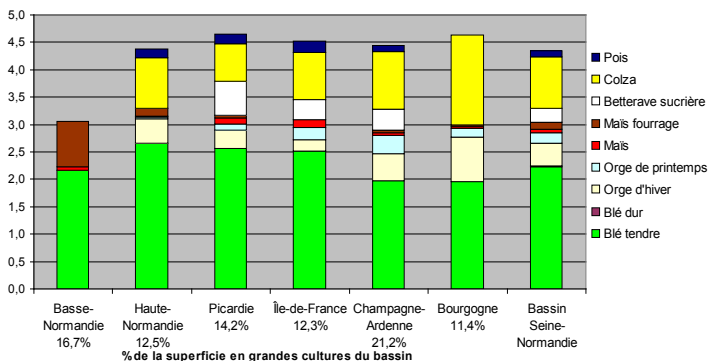
Répartition des surfaces en blé et dose totale d'azote minéral selon le nombre d'apports d'azote minéral



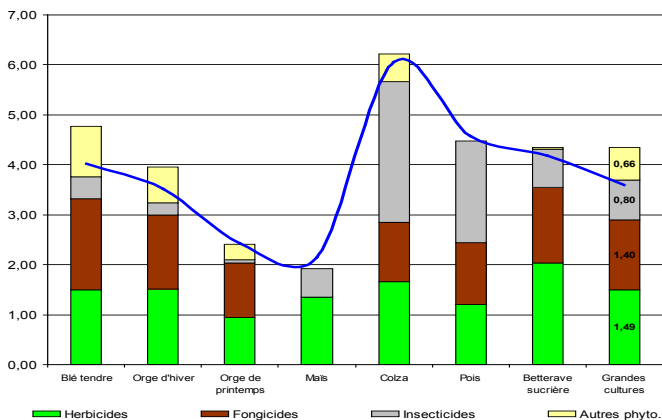
Source : Agreste - Enquête Pratiques culturales 2006

Les traitements phytosanitaires

IFT par région et par culture en 2006



Décomposition de l'IFT moyen en 2006

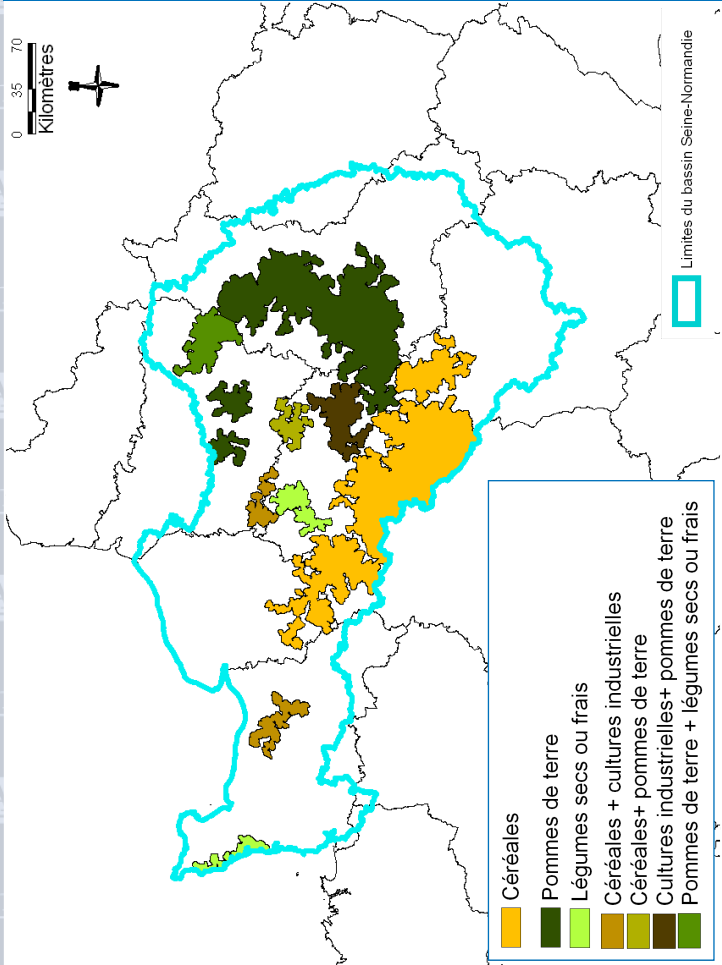


Source : Agreste - Enquête pratiques culturales 2006 - Calculs Srise IdF

IFT = indice de fréquence de traitement = nombre de doses homologuées par hectare appliquées pendant une campagne culturale. IFT moyen = IFT calculé à partir des données de l'enquête Pratiques culturales 2006. IFT de référence = donnée administrative correspondant au 7e décile de l'IFT (valeur sous laquelle se trouvent les 70 % des IFT les moins élevés).

L'irrigation

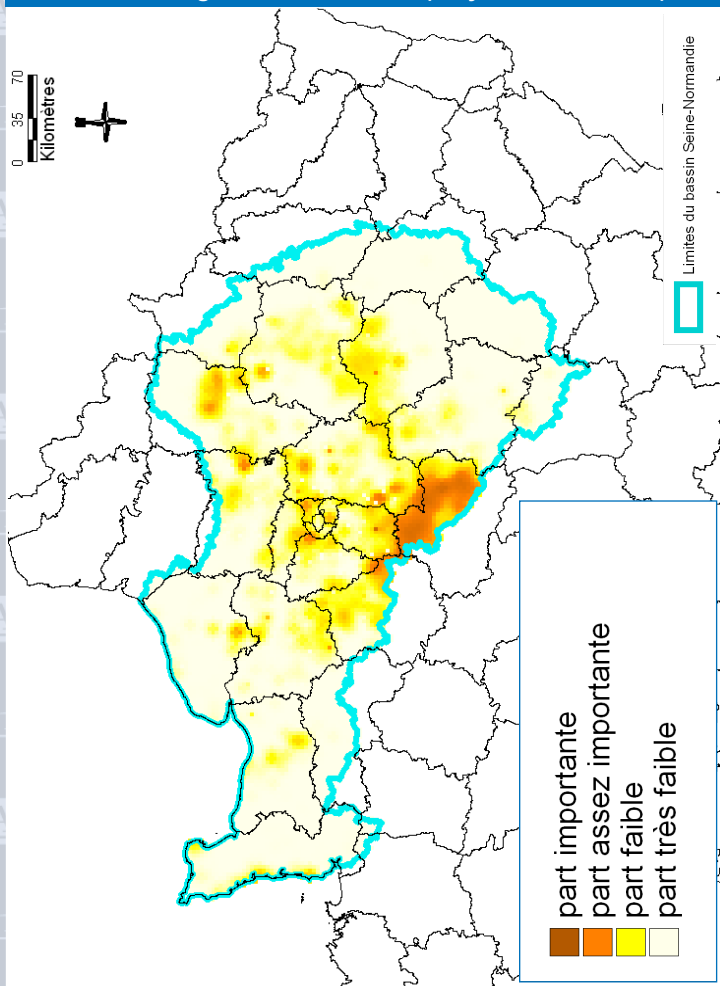
Cultures irriguées par secteur en 2010 (surface irriguée supérieure à 50 % pour la culture concernée)



Source : Agreste - Recensement agricole 2010 (données provisoires)

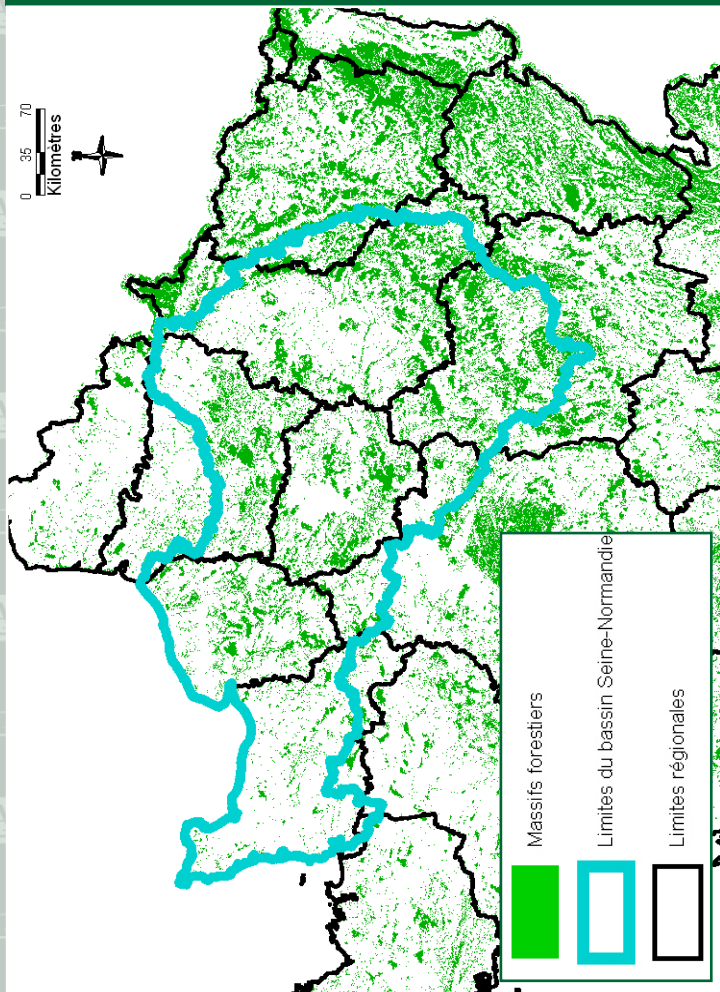
L'irrigation

Part de l'irrigation dans la SAU (moyenne 2007-2010)



Source : Agreste - Recensement agricole 2010 (données provisoires)

Localisation des forêts



Source : Corine Land Cover 2006

La forêt et la filière bois

Surfaces boisées et éléments linéaires arborés

	Données pour la totalité de la région concernée						Total des 6 régions
	Basse-Normandie	Haute-Normandie	Picardie	Île-de-France	Champagne-Ardenne	Bourgogne	
Forêts et petits massifs (ha)	167 867	225 882	301 352	278 601	665 332	957 299	2 596 333
Peupleraies (ha)	2 711	1 314	18 561	6 025	18 815	7 489	54 916
Taux de boisement de la région	9,6 %	18,4 %	16,4 %	23,6 %	26,6 %	30,4 %	22,2 %
Éléments linéaires arborés (km)	105 534	14 934	7 820	3 967	9 029	39 385	180 668

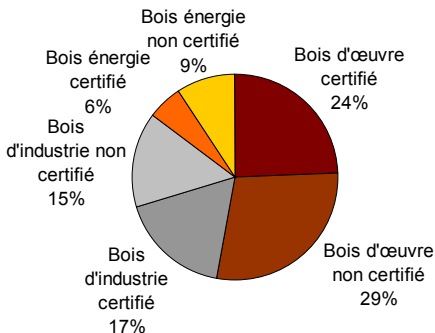
Source : Inventaire forestier national

Récolte de bois par catégorie en 2010

Unité : m ³ rond	Données pour la totalité de la région concernée						Total des 6 régions
	Basse-Normandie	Haute-Normandie	Picardie	Île-de-France	Champagne-Ardenne	Bourgogne	
Bois d'oeuvre (BO) répartis en	259 543	341 229	559 315	145 396	786 998	1 238 174	3 330 655
BO feuillus	109 826	203 391	486 296	136 036	426 482	457 449	1 819 480
BO résineux	149 717	137 838	73 019	9 360	360 516	780 725	1 511 175
Bois d'industrie (BI)	136 465	199 909	397 475	48 154	701 798	586 595	2 070 396
dont bois de trituration feuillus	59 738	128 905	353 644	36 002	548 644	269 078	1 396 011
dont bois de trituration résineux	67 659	70 212	42 779	8 569	143 835	293 914	626 968
Bois énergie (BE)	92 490	116 525	217 137	112 254	86 094	298 052	922 552
Total Récolte de bois	488 498	657 663	1 173 927	305 804	1 574 890	2 122 821	6 323 603

Source : Agreste - Enquête Exploitation forestière 2010

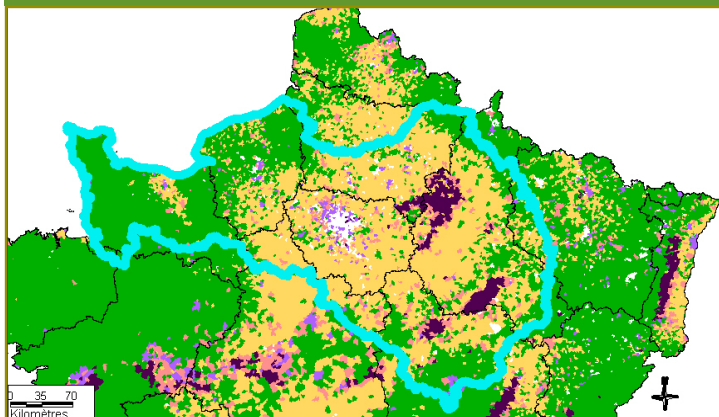
Récolte de bois des 6 régions en 2010



Source : Agreste - Enquête Exploitation forestière 2010

m³ rond : volume mesuré sur écorce des grumes et des rondins de bois d'oeuvre, d'industrie ou du bois énergie.

Orientation technico-économique des communes en 2010



- Grandes cultures
- Légumes (y compris plein champ), horticulture, fruits et cultures permanentes
- Viticulture
- Elevage (y compris exploitations mixtes grandes cultures et élevage)
- Autres : dont polyculture et apiculture

Source : BD Carto® IGN, AESN, Agreste - Recensement agricole 2010

**Direction régionale et interdépartementale de l'alimentation
de l'agriculture et de la forêt d'Île-de-France (Driaaf IdF)**
Service régional de l'information statistique et économique (Srise)
18, rue Carnot F- 94234 Cachan

Tél. : 01 41 24 17 00 Fax : 01 41 24 17 15 Mél : srise.draf-ile-de-france@agriculture.gouv.fr

Directrice de la publication : Pascale Margot-Rougerie **Rédactrice en chef** : Sylvie De Smedt

Collaboration : Rigobert Moloufoukila, Alexandre Grenier, Christine Cheveau, Jean-François Gonzalez, Annie Kirthichandra, Sylvie Bernadet

ISBN : 978-2-11-097616-1 Dépôt légal : à parution