

Suivi de l'évolution des prix des produits agricoles



La hausse du prix du kanga, continue depuis octobre 2018 (25,66€), atteint maintenant 28,03€, soit 2,37€ (+9% en 5 mois).

En février, la hausse est limitée à un peu plus de 2% malgré l'envolée des légumes et de certains fruits, et ce grâce à la baisse des condiments/produits transformés.

Plus généralement, les relevés du mois de février depuis 2016 montrent, après une baisse de 3%, des hausses persistantes ces 2 dernières années de 2% en 2017 et de 4 % en 2018.

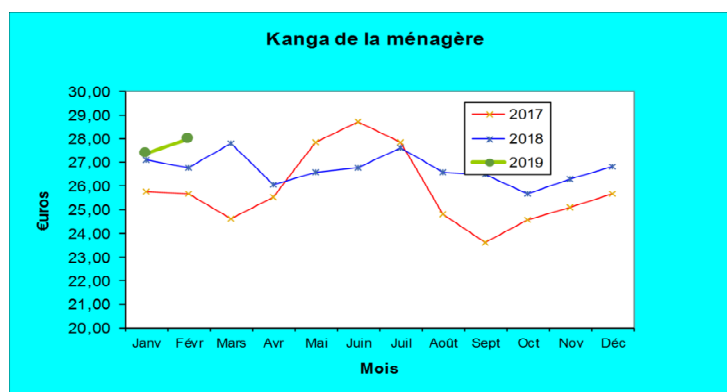
Fruits (un peu plus de 15% du prix du kanga) : si le prix des mangues Nounou a fortement augmenté (+44%), c'est plus encore l'ananas (+26%) qui impacte le prix du kanga car il contribue pour près de 5% à son prix total. Mangue Nounou comme ananas, sont très au-dessus des prix en février des années 2016 et antérieures.

Légumes (un peu plus de 62% du prix du kanga) : le prix de la banane verte avait baissé en janvier ; il rebondit de + 23% à 2,06 €/Kg (2 fois la valeur de février 2016) en participant fortement à la hausse du kanga dont il constitue plus de 10% du prix total. A noter 17% de hausse sur le manioc (mais qui n'entre que pour 6% dans le prix du kanga).

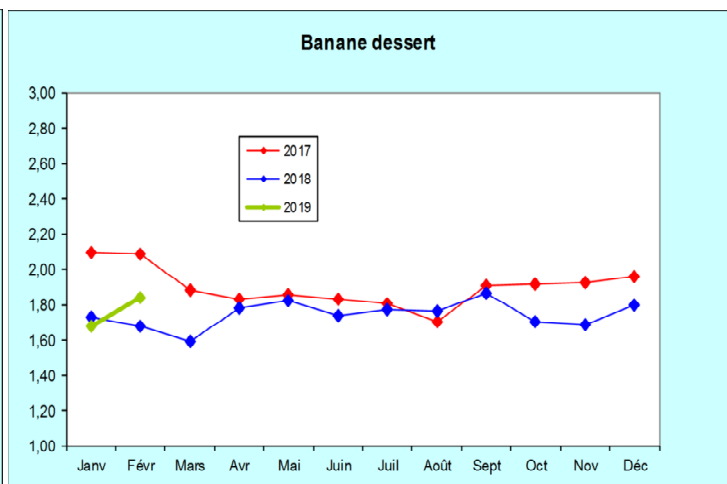
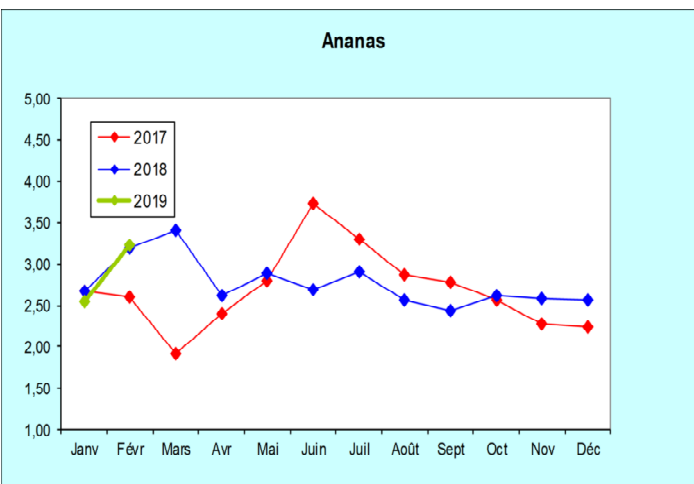
Condiments et produits transformés (un peu moins de 22% du prix du kanga) : la baisse importante des prix de l'ail (-18%) et des oignons comme du piment Bébéro (-28% pour chacun) limitent la hausse globale du kanga.

Constitution du kanga (10 kg) :

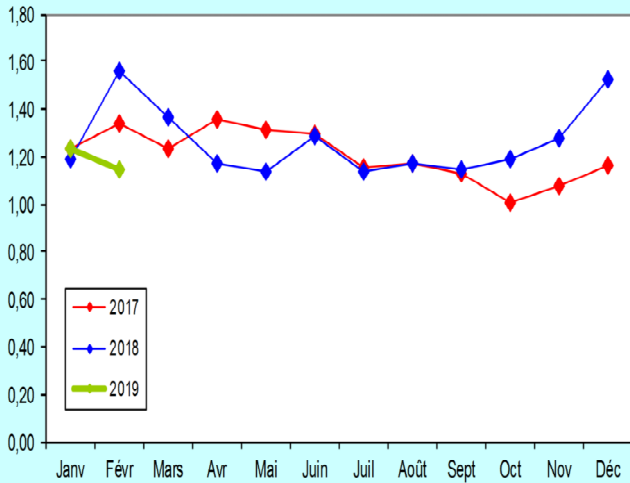
FRUITS (2 kg)	LEGUMES (7 kg)	CONDIMENTS (1 kg)
• Ananas = 400 g	• Aubergine = 400 g	• Ail = 100 g
• Banane dessert = 400 g	• Banane verte = 1,5 kg	• Oignon = 200 g
• Cocos = 400 g	• Mafanes = 1 kg	• Piment = 200 g
• Papaye = 400 g	• Morelles = 1 kg	• Purée de piment = 200 g
• Mangues = 400 g	• Concombre = 300 g	• Achards = 200 g
	• Manioc = 1,5 kg	• Jus de citron = 100 g
	• Fruit à pain = 200 g	
	• Salade = 500 g	
	• Tomate = 600 g	



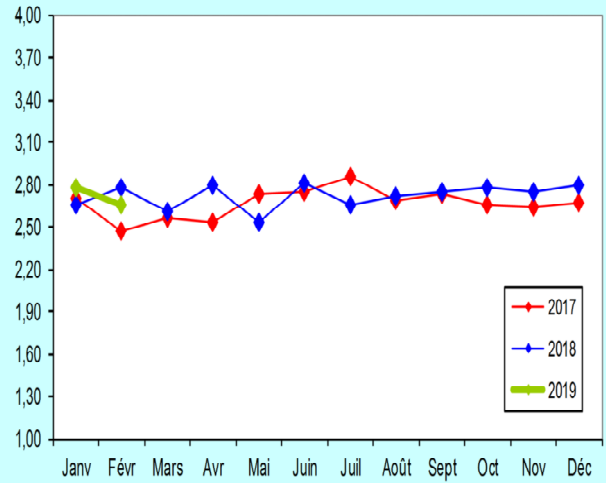
Fruits (moyenne glissante sur 5 semaines des prix hebdomadaires)



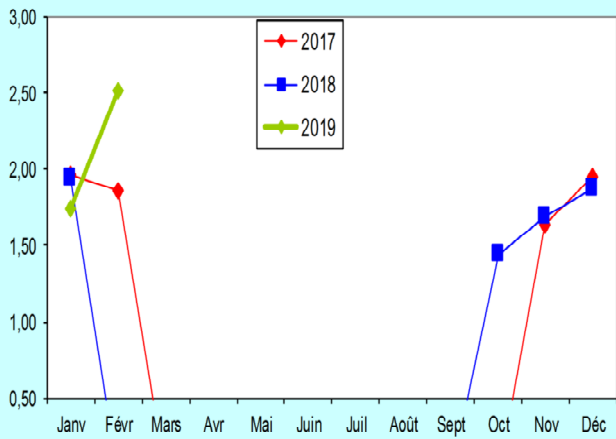
Coco séc



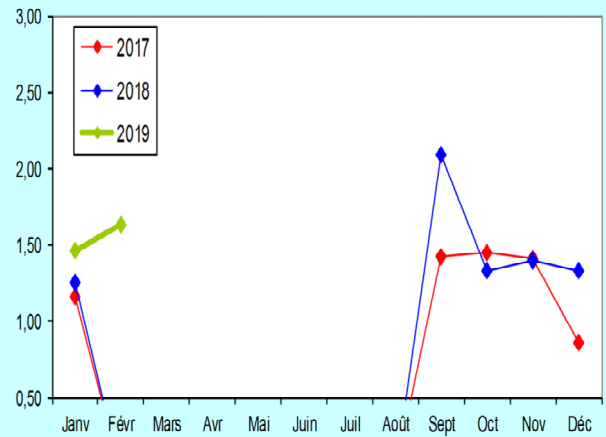
Papaye solo



Mangue Nounou

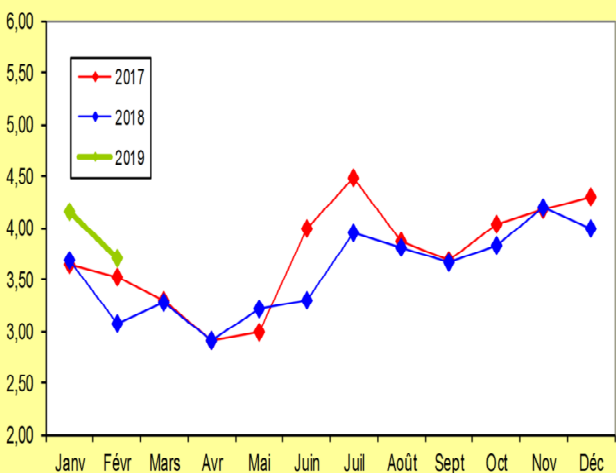


Mangue Papaya

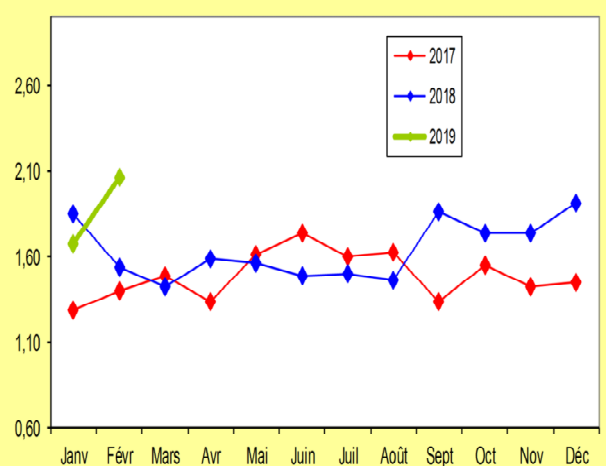


Légumes (moyenne glissante sur 5 semaines des prix hebdomadaires)

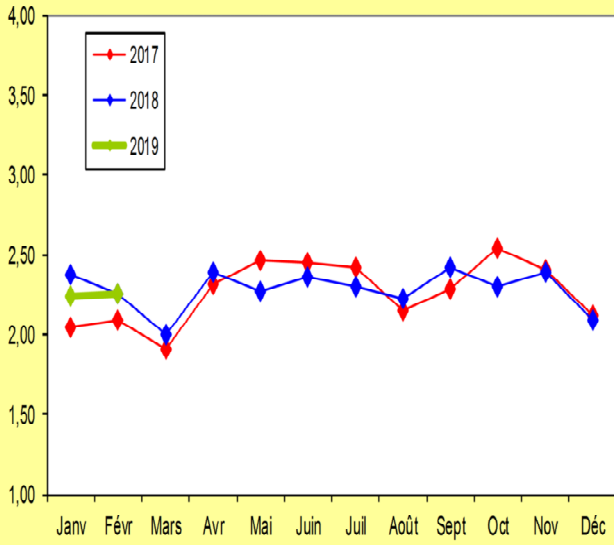
Aubergine



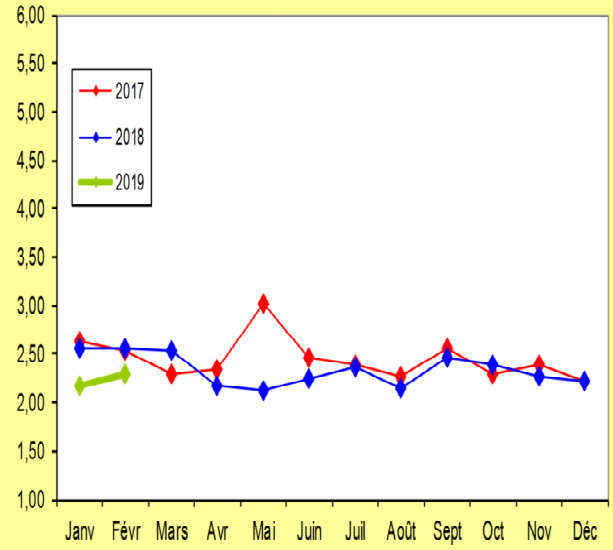
Banane verte



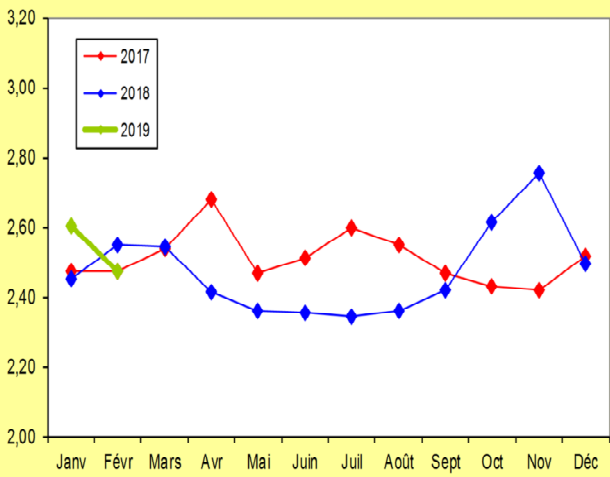
Brèdes mafanes



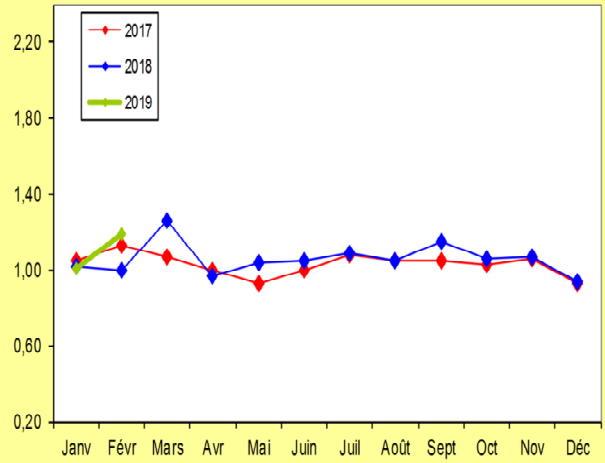
Brèdes morelles



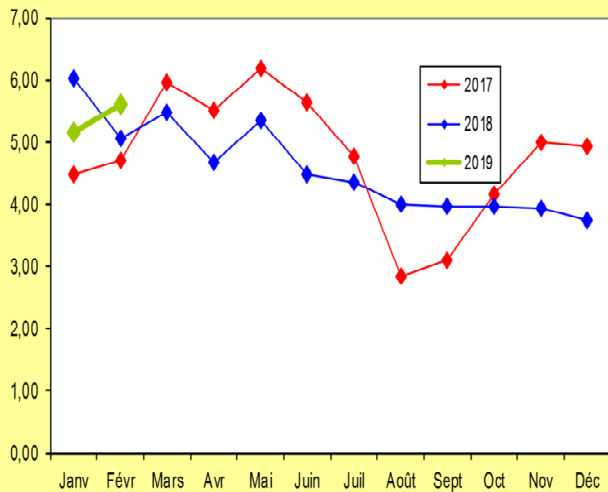
Concombre



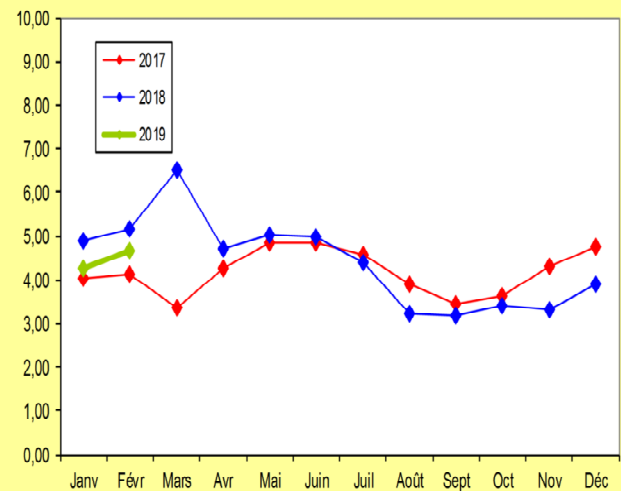
Manioc (racines)



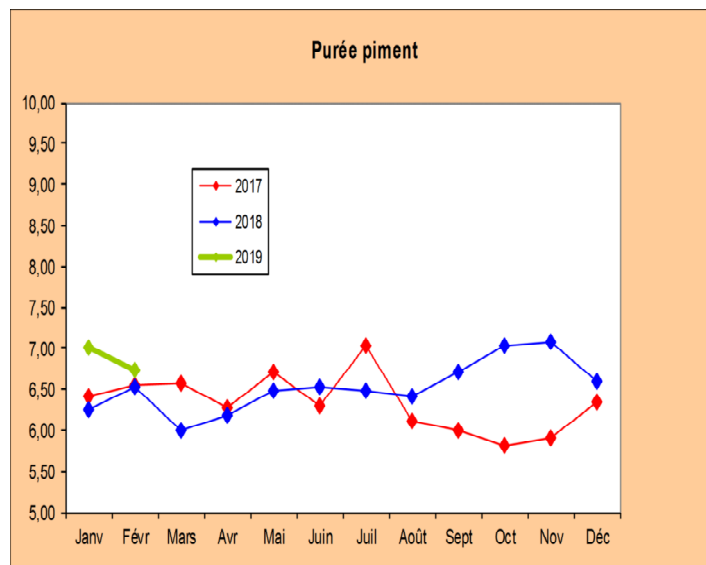
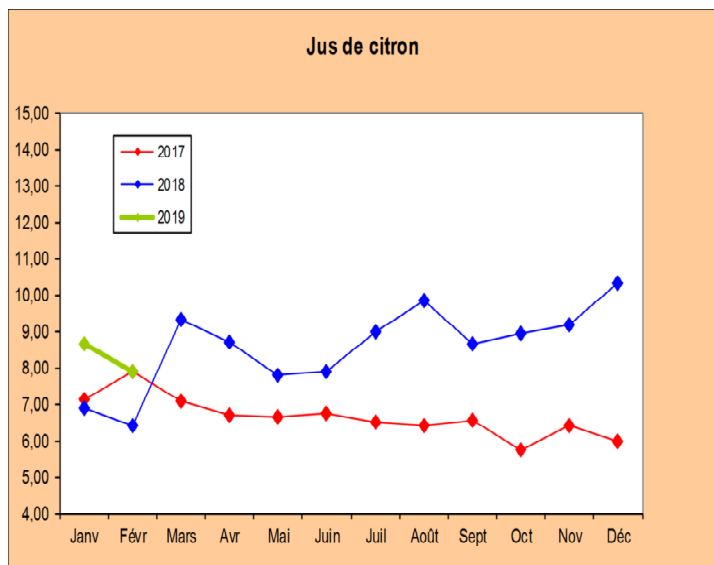
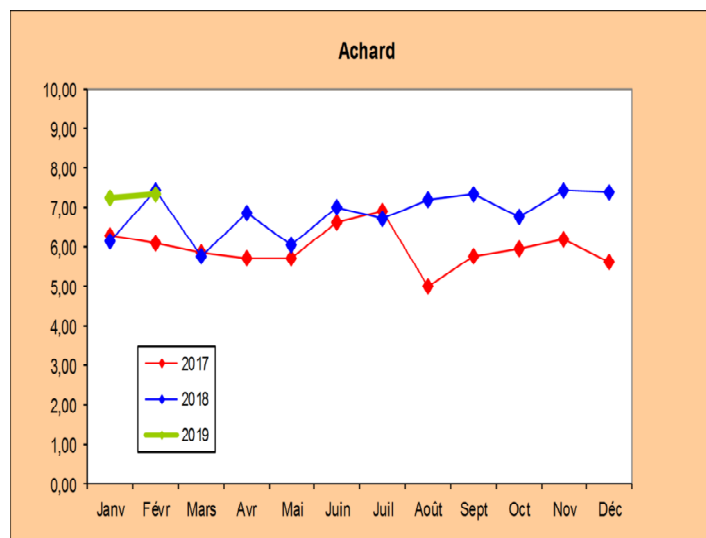
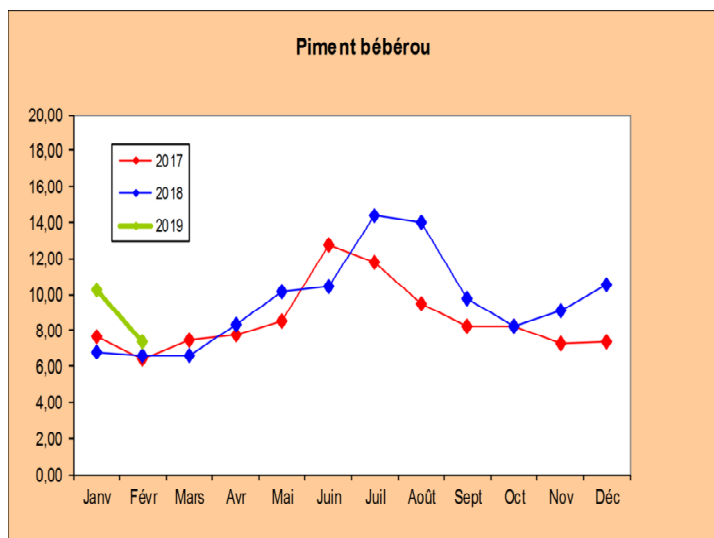
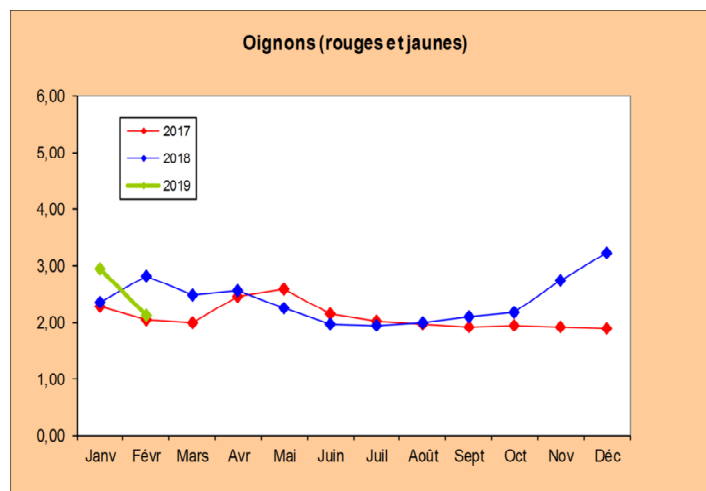
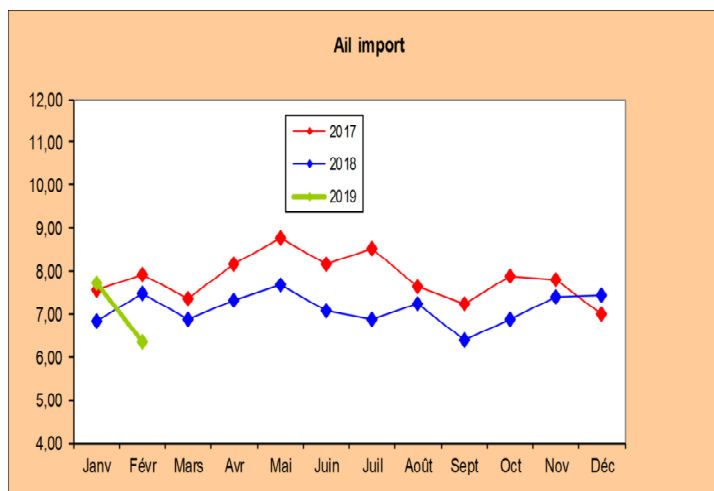
Salade



Tomate



Condiments et produits transformés (moyenne glissante sur 5 semaines des prix hebdomadaires)



Agreste
La statistique agricole



PREFET
DE MAYOTTE

Direction de l'alimentation, de l'agriculture et de la forêt
Service d'Information Statistique et Économique
BP 103 - 97 600 Mamoudzou MAYOTTE

Tél : 02 69 61 12 13 Fax : 02 69 61 10 31
Mél : sise.daaf976@agriculture.gouv.fr

Directeur de la publication : Bertrand WYBRECHT
Rédaction et Composition : DAAF SISE
Impression : DAAF SISE