



Poireau - 2/3

Campagne 2019-2020 du poireau : des prix maintenus au-dessus de la moyenne 2014-2018 par une offre réduite

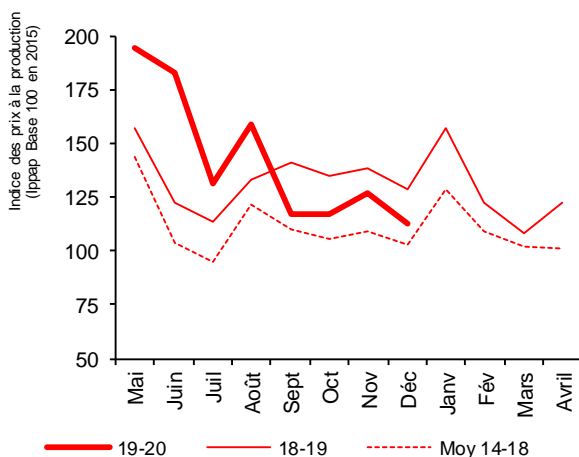
Selon les estimations au 1^{er} janvier 2020, les surfaces nationales implantées en poireaux de la campagne 2019-2020 seraient stables par rapport à 2018 et en recul de 1 % par rapport à la moyenne 2014-2018. La production nationale (150 400 tonnes) est revue à la baisse et serait en recul de 2 % par rapport à 2018-2019, pénalisée par la sécheresse estivale malgré la reprise des précipitations à l'automne. Après la fermeté du début de campagne, les cours se contractent à l'automne, la douceur des températures ne favorisant pas la demande. L'arrivée de la période des vacances scolaires induit une traditionnelle inflexion à la baisse en décembre. En décembre 2019, les prix reculent de 12 % par rapport à 2018 mais sont supérieurs de 9 % par rapport à ceux de la moyenne 2014-2018.

Prix du poireau à la production

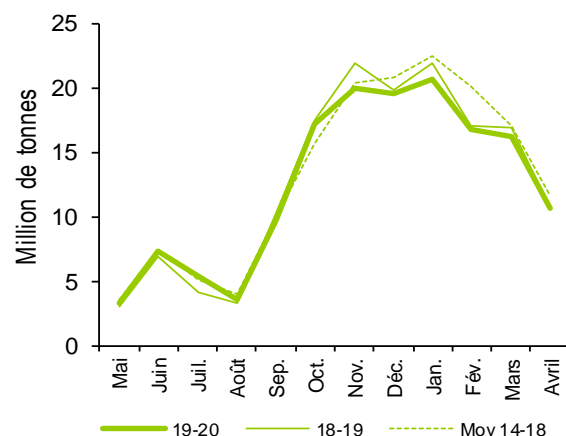
Pour la campagne 2019-2020, des cours inférieurs à ceux de la campagne précédente depuis septembre 2019

Production nationale de poireaux

Des volumes produits pour la campagne 2019-2020 en repli sur un an



Source : Agreste - Insee



Source : Agreste

Production et surface

Les faits marquants

Les pluies permettent un rattrapage des rendements en fin d'année 2019

Selon les estimations du 1^{er} janvier 2020, les **surfaces nationales implantées en poireaux (4 900 ha)** pour la **campagne 2019-2020** seraient stables sur un an mais en retrait de 1 % par rapport à la moyenne 2014-2018. La région **Centre-Val-de-Loire** verrait ses superficies progresser pour la quatrième année consécutive, de plus de 4 % mais elles sont tout de même en baisse de 2 % sur un an dans le bassin **Centre-Ouest**.

La **production nationale de poireaux** est revue à la baisse à **150 356 tonnes**, soit un recul de 2 % sur un an et de 4 % par rapport à la moyenne 2014-2018. Malgré le recul des surfaces, les volumes de production seraient en hausse sensible dans le bassin **Centre-Ouest**. En revanche, ils reculeraient nettement dans les bassins **Sud-Est** et **Nord**. La sécheresse estivale en début de campagne affecte les rendements à l'automne, notamment avec des calibres qui peinent à

se développer. Au mois d'octobre, tous les ateliers de conditionnement sont en activité malgré le manque d'eau des mois passés. Les précipitations reprennent, parfois de façon excessive, dans l'ensemble des bassins, relançant le développement végétal des cultures. Les arrachages sont rendus plus difficiles du fait des intempéries qui perdurent sur le mois de novembre, particulièrement en **Bretagne**, sans interruption toutefois. En décembre, les récoltes de poireaux seraient en retrait de 2 % par rapport à décembre 2018 et de 6 % par rapport à la moyenne des cinq dernières campagnes. À ce stade, les calendriers de production sont respectés.

Des attaques d'insectes (thrips) ont été rapportées en début de campagne, notamment dans les **Hauts-de-France**.

Les indicateurs

Une production prévue à la baisse sur la campagne 2019-2020 malgré des surfaces plutôt stables sur un an

Campagne de production 2019 (mai 2019 à avril 2020)

Unités : surface : ha production : t

Estimations au 01-Jan-2020		Nord	Ouest	Sud Est	Centre Ouest	Autres bassins	France
Surface	Surface en production	980	1 388	664	1 336	534	4 902
	<i>Evol 1 an</i>	0 %	1 %	0 %	-2 %	///	0 %
	<i>Evol Moy 5 ans</i>	-2%	-1%	-4%	2%	///	-1%
Production	Total production	25 769	46 536	20 947	43 777	13 327	150 356
	<i>Evol 1 an</i>	-9 %	1 %	-18 %	10 %	///	-2 %
	<i>Evol Moy 5 ans</i>	-9%	0%	-17%	5%	///	-4%

Source : Agreste

Mises en perspective

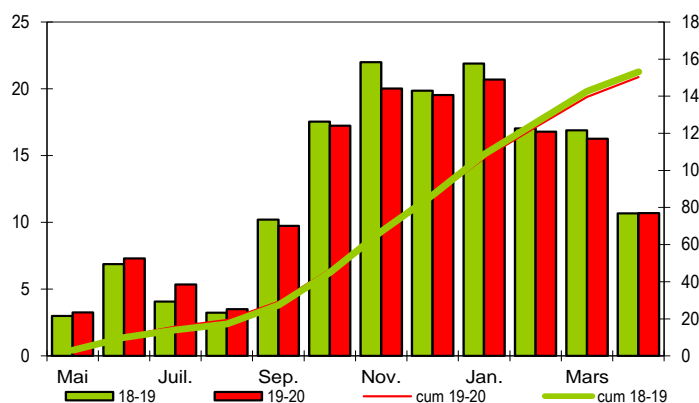
Les arrachages mensuels pénalisés par le stress hydrique en 2019 par rapport à 2018

Calendrier national de production de poireau

Production et cumul campagnes 2018-2019 et 2019-2020

Etabli au 01-Jan-2020

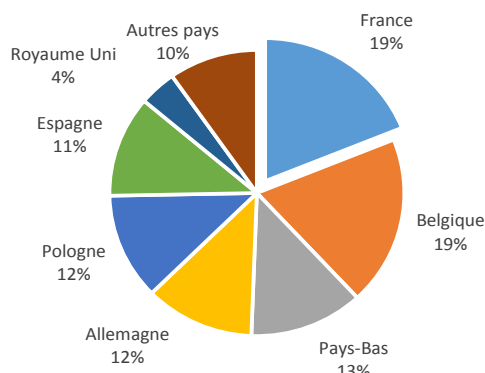
unité : 1000 t



Source : Agreste

Production européenne de poireau en 2017

Total : 830 (1000 tonnes)



Source : Eurostat et estimations SSP

Les faits marquants

À l'automne, des prix maintenus au-dessus de ceux de la moyenne 2014-2018 par une demande présente

La campagne 2019-2020 du poireau débute à des niveaux élevés par rapport à 2018 en raison d'une disponibilité restreinte par le manque d'eau estival, malgré une demande par ailleurs inerte. Cependant, le prolongement des températures douces en septembre continue de décourager la consommation alors que l'offre s'étoffe avec la montée en production des bassins. À l'automne, la concurrence entre bassins est forte et les prix se tassent mais les actions promotionnelles en GMS contribuent au maintien des cours au-dessus de la moyenne quinquennale. La demande est finalement stimulée en novembre, ce qui permet d'écouler une production activée par le retour des pluies et aux cours de progresser par rapport à la moyenne 2014-2018. Certains secteurs, notamment en **Bretagne**, rencontrent par ailleurs des difficultés d'approvisionnement en raison

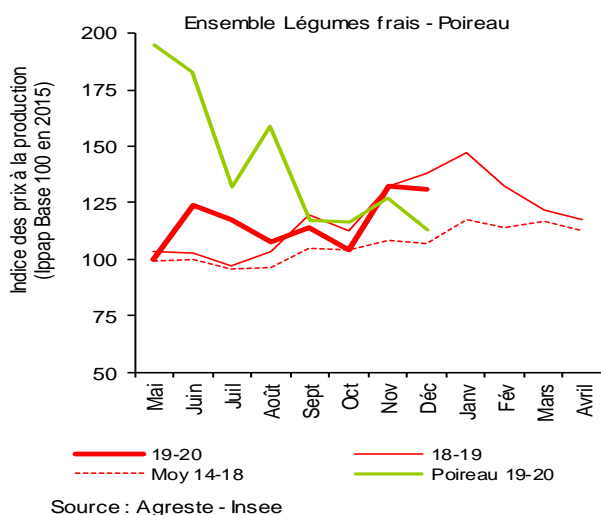
des intempéries, contribuant à la hausse des prix. À l'approche des périodes de fête, la consommation faiblit comme chaque année et les prix affichent une tendance à la baisse. En décembre 2019, les prix reculent de 12 % par rapport à ceux de 2018 mais restent supérieurs de 9 % par rapport à ceux de la moyenne 2014-2018. Les mouvements sociaux ont quelque peu perturbé l'approvisionnement mais sans conséquences majeures pour le moment.

Entre mai et novembre 2019, les exportations (7 000 tonnes) ont été stables par rapport à l'année dernière et, avec des importations (11 230 tonnes) en baisse de 2 % sur un an, le solde déficitaire s'est creusé de 1 % sur un an.

Les indicateurs

Les prix du poireau fermes par rapport à ceux de l'ensemble des légumes frais en 2019 jusqu'à octobre

Prix agricole à la production

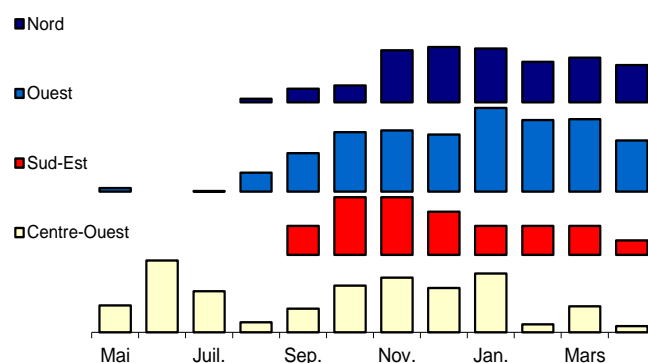


Calendriers des bassins de production de poireau

Production de la campagne 2019-20

Etabli au 01-Jan-2020

unité : 1000 t



Nord	-	-	-	0,3	1,2	1,5	4,6	4,9	4,8	3,6	4,0	3,3
Ouest	0,3	-	0,0	1,7	3,4	5,3	5,4	5,1	7,4	6,4	6,5	4,5
Sud-Est	-	-	-	-	2,6	5,1	5,1	3,9	2,6	2,6	2,6	1,3
Centre-Ouest	2,4	6,4	3,7	0,9	2,1	4,2	4,9	4,0	5,2	0,7	2,3	0,6

Source : Agreste

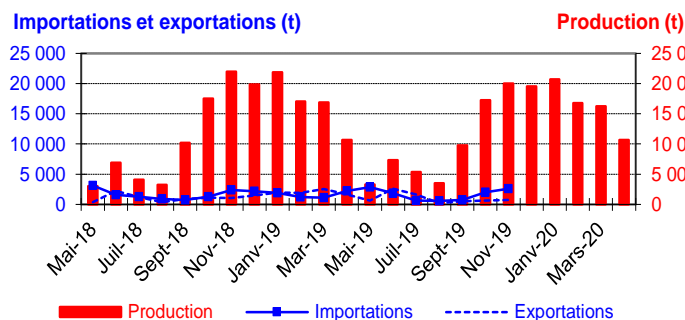
Mise en perspective

Des importations en 2019 en baisse sur un an à partir d'août

Production et commerce extérieur de poireau

Etabli au 01-Jan-2020

Campagne 2018-19 et 2019-20



Commerce extérieur de la France en 2019

Situation au	Quantité (tonnes)			
	01-Jan-2020	Importations	Exportations	Solde
Monde		17 585	15 041	-2 544
UE à 28		15 020	13 231	-1 789
Belgique		8 927	1 175	-7 751
Pologne		140	2 126	1 986
Allemagne		398	1 234	836
Espagne		2 714	5 561	2 847
Royaume Uni		10	649	639
Pays Bas		641	118	-524

Source : Douanes

Méthodologie

Les données de conjoncture légumière (surfaces, productions et calendriers) sont fournies selon le découpage par bassins de production représenté sur la carte ci-dessous. Les régions non enquêtées au sein d'un bassin sont estimées en appliquant aux données de la Statistique Agricole Annuelle (SAA) l'évolution moyenne des régions enquêtées du bassin. Quand un bassin n'est pas enquêté, l'estimation est fournie par les données de la SAA corrigées par l'évolution moyenne des bassins enquêtés. L'ancienne région Aquitaine n'est plus enquêtée depuis la campagne 2018-2019.

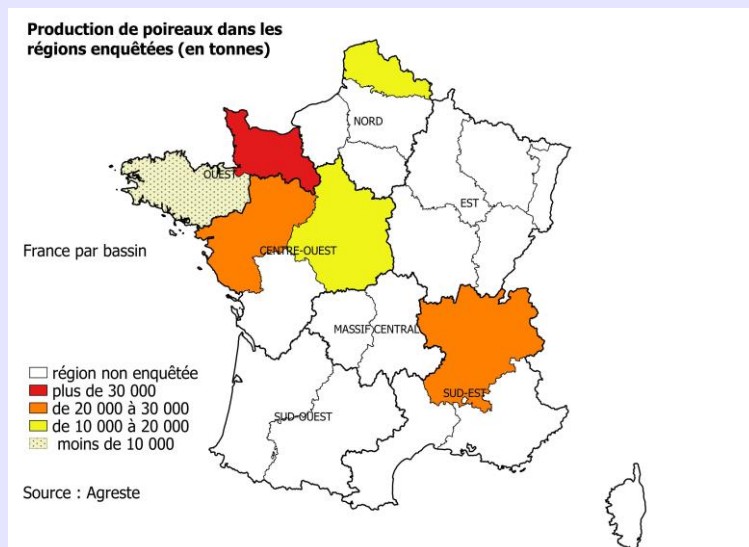
Le niveau d'observation reste l'ancienne région (nomenclature en 22 régions) car le découpage retenu pour les bassins s'appuie sur des critères climatiques.

L'enquête de conjoncture "Poireau" porte sur 6 régions réparties dans 4 bassins de production :

- **NORD** : La région Nord-Pas-de-Calais représente 13 % de la production nationale ;
- **OUEST** : Les régions Basse-Normandie, Bretagne représentent 31 % de la production nationale ;
- **CENTRE-OUEST** : Les régions Centre, Pays-de-la-Loire représentent 23 % de la production nationale ;
- **SUD-EST** : La région Rhône-Alpes représente 14 % de la production nationale.

L'ensemble de ces régions représente en 2018, 81 % de la production française de poireau.

Définition crise conjoncturelle : consulter le [site RNM de FranceAgriMer rubrique indicateurs de marchés](#)



Bassin	Région
Centre-Ouest	Centre, Pays-de-la-Loire, Poitou-Charentes
Est	Alsace, Bourgogne, Champagne-Ardenne, Franche-Comté, Lorraine
Massif-Central	Auvergne, Limousin
Nord	Haute-Normandie, Ile-de-France, Nord-Pas-de-Calais, Picardie
Ouest	Basse-Normandie, Bretagne
Sud-Est	Corse, Languedoc-Roussillon, Provence-Alpes-Côte d'Azur, Rhône-Alpes
Sud-Ouest	Aquitaine, Midi-Pyrénées

Calendrier de publication des infos rapides - Poireau :
janvier - mars - octobre

Pour en savoir plus

Toutes les séries conjoncturelles publiées pour le thème de cette Infos Rapides sont présentes dans l'espace « Données en ligne » du site Internet de la statistique agricole :

www.agreste.agriculture.gouv.fr



Agreste : la statistique agricole

Ministère de l'Agriculture et de l'Alimentation
Secrétariat Général
SERVICE DE LA STATISTIQUE ET DE LA PROSPECTIVE
3 rue Barbet de Jouy - 75349 Paris 07 SP
Site Internet : www.agreste.agriculture.gouv.fr

Directrice de la publication : Béatrice Sédillot
Rédacteur : Morgane Le Fustec
Composition : SSP
Dépôt légal : à parution

© Agreste 2020

Cette publication est disponible à parution sur le site Internet de la statistique agricole
<http://www.agreste.agriculture.gouv.fr> (dans la rubrique Conjoncture)