

mars 2013

recensement
agricole
2010

en partenariat avec la
Chambre Régionale d'Agriculture



Typologie des exploitations d'horticulture ornementale et de pépinière en Pays de la Loire - chiffres clés

715 exploitations pratiquent l'horticulture ornementale ou la pépinière en Pays de la Loire. Hors petits ateliers, les exploitations sont au nombre de 550. La mixité en horticulture et en pépinière est très rare : on est horticulteur (68 % des exploitations), ou pépiniériste (25 %), rarement les deux (7 %). Les pépinières couvrent 2 313 ha et l'horticulture 1 059 ha. Le Maine-et-Loire regroupe les deux tiers des surfaces. Les exploitations sont plutôt spécialisées, même si elles sont un peu plus diversifiées chez les pépiniéristes. La diversification est souvent réalisée avec des grandes cultures mais aussi avec d'autres végétaux spécialisés. Ces productions sont très employeuses de main d'œuvre salariée, particulièrement des salariés permanents. Dans les 10 ans, 48 % des exploitations seront concernées par un départ à la retraite.

Avertissement : la présente analyse porte sur les 550 exploitations horticoles ou de pépinière hors petits ateliers.

L'Anjou, terre de production historique de l'horticulture et de la pépinière

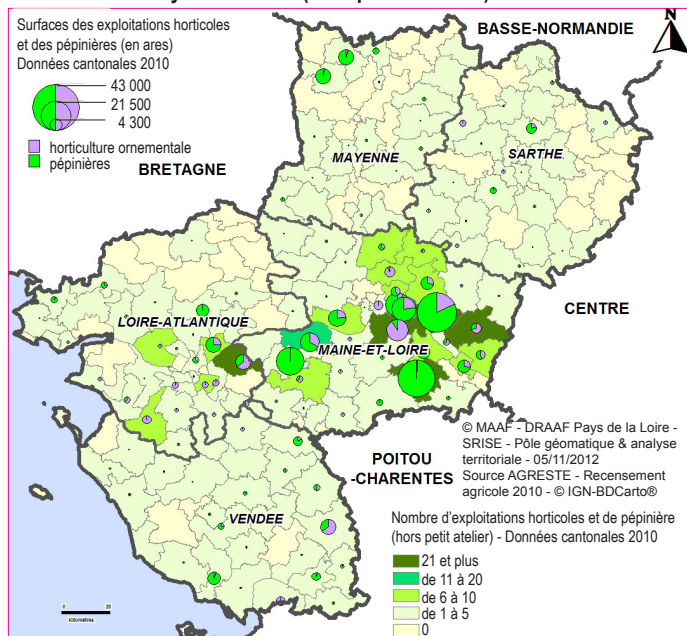
L'horticulture ornementale et la pépinière dans les départements des Pays de la Loire

	Pays de la Loire	Loire-Atlantique	Maine-et-Loire	Mayenne	Sarthe	Vendée
Exploitations hors petits ateliers en horticulture ou pépinière *						
Nombre	550	106	305	31	46	62
<i>dont spécialisées (%)</i>	57 %	67 %	44 %	84 %	83 %	71 %
Surfaces en horticulture et pépinière	3 373	436	2 229	228	148	332
<i>dont dans les spécialisées (%)</i>	61 %	75 %	50 %	92 %	92 %	84 %
Surfaces en horticulture (ha)	1 059	247	571	29	77	135
Surfaces en pépinière (ha)	2 313	189	1 658	199	71	197
Surface moyenne de l'atelier horticole	2,55	2,55	2,8	1,19	1,89	2,76
Surface moyenne de l'atelier pépinière	13,14	12,61	14,17	22,11	7,05	7,87
UTA totales	4 723	1 089	2 758	226	297	352
Part des exploitations ayant un exploitant âgé de plus de 50 ans	48 %	56 %	45 %	39 %	43 %	55 %
Part des surfaces en horticulture et pépinière détenues par les exploitations ayant un exploitant âgé de plus de 50 ans	42 %	60 %	38 %	45 %	47 %	40 %

* $\geq 2\ 000\ m^2$ couverts ou $3\ 000\ m^2$ extérieur en horticulture ; ≥ 2 ha de pépinière

Source : Agreste - Recensement agricole 2010 - Traitement SRISE Pays de la Loire

Les exploitations d'horticulture ornementale et de pépinière en Pays de la Loire (hors petits ateliers) - RA 2010



Une région de renommée nationale et internationale

- Importance et diversité de production, savoir-faire reconnu et historique
- 550 exploitations (hors petits) : 374 spécialisées en horticulture, 135 spécialisées en pépinières, 41 mixtes
- 1 059 ha en horticulture : 27 % fleurs et feuillages coupés, 35 % plantes en pots, 31 % plantes à massif et vivaces, 4 % bulbes, 3 % jeunes plants
- 2 313 ha en pépinières
- Les 2/3 des surfaces en Maine-et-Loire

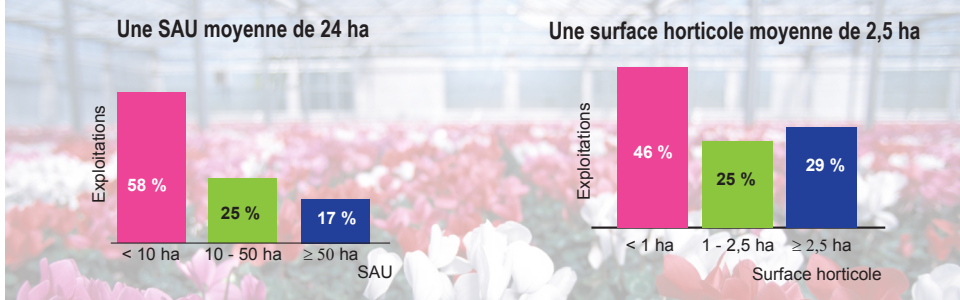
Une production employeuse de main d'oeuvre salariée

- 4 723 UTA dont 60 % d'UTA salariés permanents
- 8,6 UTA / exploitation
- 61 % des exploitations emploient des salariés permanents
- Une exploitation sur deux soumise à un départ à la retraite dans les 10 ans

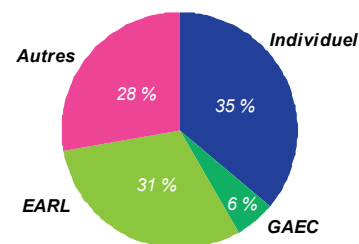
Pour en savoir plus : voir la note
« Typologie des exploitations d'horticulture ornementale et de pépinière en Pays de la Loire »

Des petites et des grandes structures

Production hors-sol en pots, en plein air ou sous abris chauffés ou non



Statut juridique des exploitations en horticulture et en pépinière en Pays de la Loire



Source : Agreste - Recensement agricole 2010 - Traitement SRISE PdL

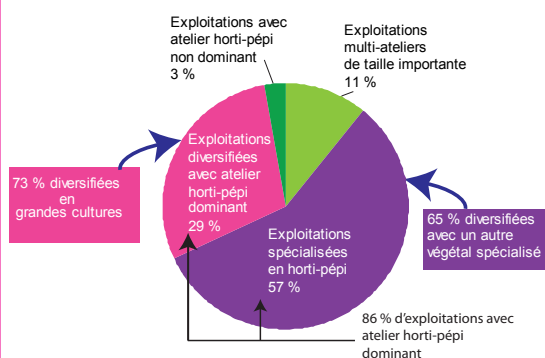
Production en pleine terre ou conteneurs

Une surface en pépinière de 13 ha en moyenne
60 % des exploitations avec moins de 6 ha

6 % des exploitations (38 % des surfaces) sont des structures de grande taille (>20 ETP salariés) positionnées sur un marché national voire international.

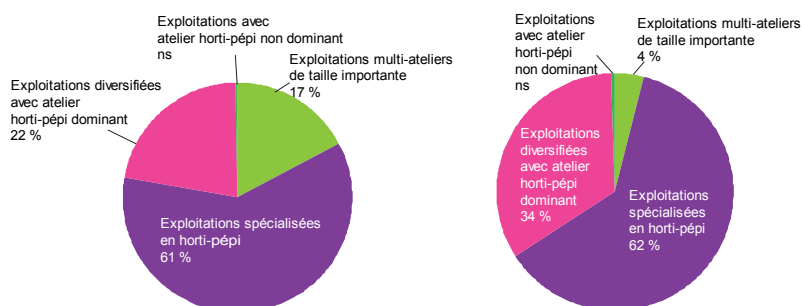
L'horticulture et la pépinière : la production principale de l'entreprise agricole

Répartition des exploitations en horticulture et pépinière selon les différents types d'organisation



Source : Agreste - Recensement agricole 2010
Traitement SRISE Pays de la Loire

Répartition des surfaces selon les différents types d'organisation en horticulture et en pépinière



Source : Agreste - Recensement agricole 2010 - Traitement SRISE Pays de la Loire

L'horticulture et la pépinière sont très majoritairement l'activité principale de l'exploitation en temps de travail : 86 % des exploitations dans ce cas de figure regroupant 82 % des surfaces horticoles et 96 % des surfaces en pépinière.

Les exploitations spécialisées en horticulture ou pépinière

- 314 exploitations (57 % des exploitations)
- 639 ha en horticulture (60 % des surfaces) et 1 430 ha de pépinière (62 % des surfaces)
- Surface moyenne * : 2,5 ha en horticulture ; 16,2 ha en pépinière
- SAU = 8 ha
- 8,7 UTA/expl

Les exploitations diversifiées avec atelier « horti-pépi » dominant

- 160 exploitations (29 % des exploitations). Les 3/4 diversifiées avec grandes cultures
- 233 ha en horticulture (22 % des surfaces) et 782 ha de pépinière (34 % des surfaces)
- Surface moyenne * : 2,3 ha en horticulture ; 11 ha en pépinière
- SAU = 33 ha
- 7,4 UTA/expl

Les multi-ateliers de taille importante

- 60 exploitations (11 % des exploitations). Les 2/3 associées avec un autre végétal spécialisé
- 184 ha en horticulture (17 % des surfaces) et 90 ha de pépinière (4 % des surfaces)
- Surface moyenne * : 3,7 ha en horticulture ; 7 ha en pépinière
- SAU = 73ha
- 11,8 UTA/expl

* : par exploitation « en ayant »