



*Cher
Eure-et-Loir
Indre
Indre-et-Loire
Loir-et-Cher
Loiret*

Mémento de la statistique agricole



L'essentiel sur :

- le territoire
- la météorologie
- les structures
- l'enseignement agricole
- les productions animales
- les productions végétales
- la viticulture
- l'industrie agroalimentaire
- la forêt et le bois
- l'environnement
- les données économiques





Le territoire

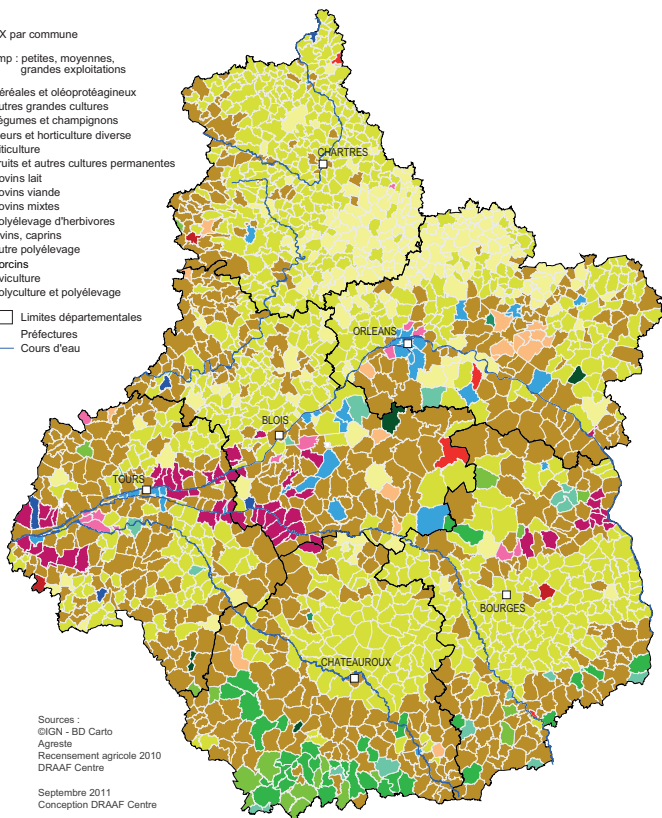
L'orientation technico-économique des exploitations agricoles en 2010

OTEX par commune

Champ : petites, moyennes, grandes exploitations

- Céréales et oléoprotéagineux
- Autres grandes cultures
- Légumes et champignons
- Fleurs et horticulture diverse
- Viticulture
- Fruits et autres cultures permanentes
- Bovins lait
- Bovins viande
- Bovins mixtes
- Polyélevage d'herbivores
- Ovins, caprins
- Autre polyélevage
- Porcins
- Aviculture
- Polyculture et polyélevage

- Limites départementales
- Préfectures
- Cours d'eau



Sources :
©IGN - BD Cartho
Agreste
Recensement agricole 2010
DRAAF Centre

Septembre 2011
Conception DRAAF Centre

Le territoire



Le territoire régional en 2017

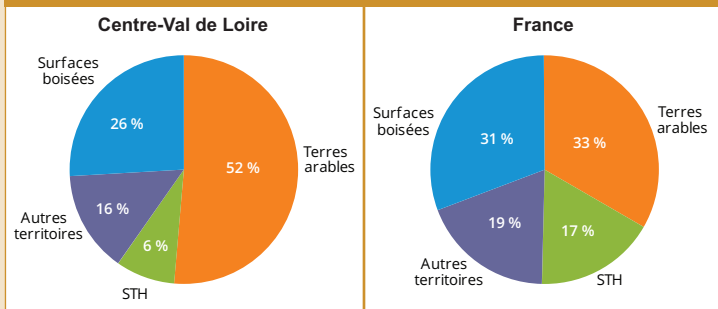
Nombre	Cher	Eure-et-Loir	Indre	Indre-et-Loire	Loir-et-Cher	Loiret	Centre-Val de Loire
Communes	290	373	243	272	272	326	1 776
Cantons	19	15	13	19	15	21	102
Arrondissements	3	4	4	3	3	3	20

Les superficies

	Milliers d'hectares						
Superficie totale	731,0	593,2	690,3	615,4	642,4	681,3	3 953,6
Superficie agricole utilisée (SAU)	453,6	454,6	468,2	351,3	306,8	356,8	2 391,3
dont terres arables	338,4	435,7	362,0	293,5	259,1	336,5	2 025,2
surfaces toujours en herbe (STH)	86,1	13,5	93,4	29,6	18,4	14,6	255,7
vignes	4,4	0,0	0,6	9,8	6,5	0,2	21,5
vergers	0,6	0,3	0,2	1,2	0,3	0,7	3,3
Bois et forêts (y.c peupleraies)	191,8	82,8	146,3	176,7	222,3	210,6	1 030,7
Divers	85,6	55,8	75,4	87,4	113,3	114,0	531,6

Sources : Insee et Agreste - Statistique agricole annuelle 2017 définitive

L'utilisation du territoire en 2017



Source : Statistique agricole annuelle 2017 définitive

Source : Statistique agricole annuelle 2017 semi-définitive

SAU : surface agricole utilisée c'est à dire surface des terres dédiées à une activité agricole
STH : superficie toujours en herbe



Le territoire

La valeur vénale des terres en 2017

Prix moyen des terres et des prés de plus de 70 ares Euro courant / hectare	Terres libres 2017	2017/2016 (%)	Terres louées 2017	2017/2016 (%)
CHER	5 510	1	4 580	3
Pays Fort et Sancerrois - Val de Loire	4 400	0	3 610	3
Vallée de Germigny	4 400	- 16	3 710	1
Boischaux Marche	4 560	0	3 460	- 6
Sologne	7 550	21	5 040	- 3
Champagne Berrichonne	7 040	5	5 430	6
EURE-ET-LOIR	8 220	7	6 140	2
Drouais - Thimerais	8 690	3	5 600	5
Perche	8 290	12	5 510	8
Faux Perche	6 920	0	5 750	1
Beauce Dunoise	7 140	- 3	6 150	- 1
Beauce	8 740	10	6 520	2
INDRE	5 280	4	4 060	2
Champagne Berrichonne	8 310	7	5 980	5
Boischaux du Nord	5 720	8	3 920	3
Boischaux du Sud	3 920	3	2 870	- 9
Brenne - Petite Brenne	4 850	- 4	3 740	11
INDRE-ET-LOIRE	4 790	6	3 860	2
Bassin de Savigné - Gâtine Tourangelle	3 850	12	3 100	1
Val de Loire - Amboise - Région viticole à l'Est de Tours	3 700	- 16	2 550	- 7
Champeigne - Plateau de Mettray	6 100	13	4 790	6
Région de Sainte Maure	4 640	10	3 870	- 7
Richelais	6 240	- 1	4 960	4
Gâtine de Loches et de Montrésor	4 880	8	3 880	10
LOIR-ET-CHER	4 580	1	3 650	1
Gâtine - Perche - Vallée du Loir	4 670	1	3 640	1
Beauce	4 500	5	4 070	1
Sologne Viticole - Vallée de la Loire	3 450	- 8	3 180	11
Plateaux Bocagers de la Touraine Méridionale	3 240	2	2 710	9
Grande Sologne - Champagne Berrichonne	6 000	1	3 090	- 17
LOIRET	5 690	1	5 090	2
Orléanais	5 820	- 4	4 030	4
Gâtinais pauvre	5 320	9	4 510	2
Gâtinais riche	5 800	- 11	5 110	- 2
Beauce riche	7 190	- 2	6 520	7
Val de Loire - Beauce de Patay	5 650	7	5 150	4
Puisaye - Sologne - Berry	4 980	5	4 360	- 4
CENTRE-VAL DE LOIRE	5 810	- 5	4 930	2
FRANCE METROPOLITAINE HORS CORSE	5 990	- 1	4 690	3

Le territoire



La valeur vénale des vignes en 2017

Valeur vénale moyenne des vignes (terres libres à la vente) Milliers d'euros courants / hectare	2017	Minima	Maxima	2017/2016 (%)
Départements et appellations				
CHER				
AOP	136,4	-	-	7
Menetou Salon	75,0	70,0	120,0	- 12
Quincy, Reuilly	60,0	55,0	65,0	- 12
Sancerre	160,0	135,0	280,0	10
Châteaumeillant	11,0	10,0	12,0	0
INDRE				
AOP	37,4	-	-	0
Reuilly	70,0	60,0	80,0	0
Valencay	7,0	5,0	8,0	0
INDRE-ET-LOIRE				
AOP	21,6	-	-	3
Bourgueil	20,0	14,0	35,0	0
Saint-Nicolas-de-Bourgueil	46,0	38,0	62,0	10
Chinon	22,0	13,0	30,0	0
Touraine	8,0	4,0	9,0	-
Vouvray	21,0	13,0	30,0	0
Montlouis-sur-Loire	9,0	7,0	12,0	13
Vins hors AOP	4,3	-	-	-
Vins sans IG	4,3	nd	nd	nd
LOIR-ET-CHER				
AOP	11,0	-	-	10
Cheverny	12,0	7,0	17,0	9
Coteaux du Vendômois	6,0	2,0	7,0	50
Touraine	11,0	5,0	16,0	10
Vins hors AOP	4,8	-	-	0
Vins IGP	5,0	4,0	6,0	0
Vins sans IG	nd	nd	nd	nd
CENTRE-VAL DE LOIRE				
AOP	44	-	-	6
Vins hors AOP	4,8	-	-	1

nd : non disponible

Sources : Safer-SSP-Terres d'Europe-Scafr

AOP : appellation d'origine protégée

IGP : indication géographique protégée

IG : indication géographique



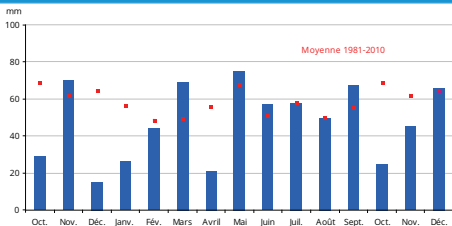
La météorologie

Les températures moyennes en 2017

°C	Bourges	Chartres	Châteauroux	Orléans	Romorantin	Tours	Centre-Val de Loire
Janvier	1,5	1,7	1,8	1,5	1,8	2,8	1,9
Février	7,2	6,9	7,1	6,9	6,5	7,6	7,0
Mars	10,2	9,8	10,1	10,0	9,7	10,5	10,1
Avril	10,6	9,6	9,8	9,4	9,2	10,5	9,9
Mai	15,8	13,3	15,4	15,5	15,3	16,0	15,6
Juin	20,6	19,5	20,1	20,1	19,8	20,6	20,1
Juillet	20,8	20,1	20,9	20,4	20,3	21,0	20,6
Août	20,5	19,1	20,7	19,6	19,4	20,4	20,0
Septembre	15,5	15,0	16,1	15,4	15,0	16,1	15,5
Octobre	13,7	13,8	13,8	13,8	12,9	14,6	13,8
Novembre	6,7	7,6	6,7	7,2	6,4	8,0	7,1
Décembre	5,3	5,2	5,2	5,0	5,3	5,8	5,3

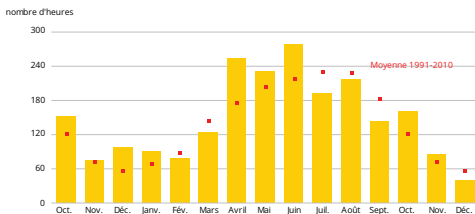
Source : Météo France

Les précipitations en 2016-2017 (moyenne des stations)



Source : Météo France

L'insolation en 2016-2017 (moyenne des stations)



Source : Météo France

Les structures



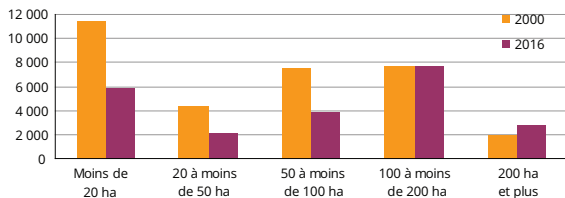
L'évolution du nombre d'exploitations

	Cher	Eure-et-Loir	Indre	Indre-et-Loire	Loir-et-Cher	Loiret	Centre-Val de Loire
1970	11 129	10 563	14 784	19 096	14 489	14 971	85 032
1979	8 784	8 609	11 783	14 445	11 309	11 285	66 215
1988	7 153	7 653	9 521	10 698	8 921	9 018	52 964
2000	5 138	5 200	6 307	6 775	4 483	5 147	33 050
dont moyennes et grandes	3 306	3 584	3 946	3 905	3 189	3 467	21 397
2010	3 806	4 318	4 881	4 841	3 434	3 800	25 080
dont moyennes et grandes	2 855	3 420	3 241	3 329	2 582	3 011	18 438
Évolution annuelle moyenne entre 2000 et 2010 (%)	- 3	- 1,8	- 2,5	- 3,3	- 2,6	- 3,0	- 2,7

Source : Agreste - Recensements agricoles

Les exploitations selon la taille de la SAU

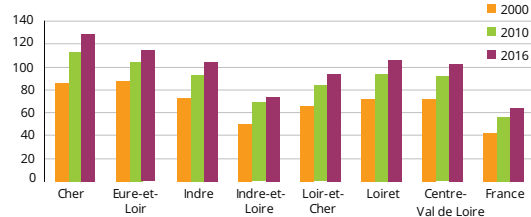
Nombre d'exploitations



Source : Agreste – Recensement agricole 2000 et enquête sur la structure des exploitations agricoles 2016

La SAU moyenne des exploitations

Hectares



Source : Agreste – Recensements agricoles 2000 et 2010 et enquête sur la structure des exploitations agricoles 2016



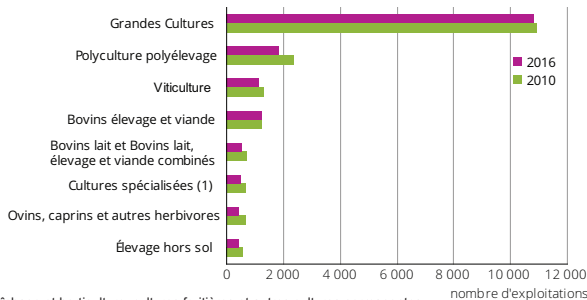
Les structures

Le statut des exploitations en 2016

%	Cher	Eure-et-Loir	Indre	Indre-et-Loire	Loir-et-Cher	Loiret	Centre-Val de Loire
Exploitant individuel	51	59	61	62	59	52	58
EARL	24	27	18	25	23	29	24
Autres	25	14	21	13	18	19	18

Source : Agreste - Enquête sur la structure des exploitations agricoles 2016

Les orientations des moyennes et grandes exploitations

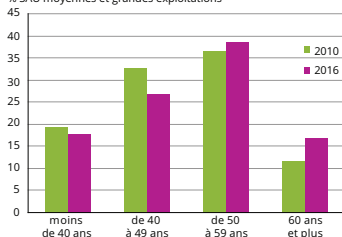


(1) Maraîchage et horticulture, cultures fruitières et autres cultures permanentes

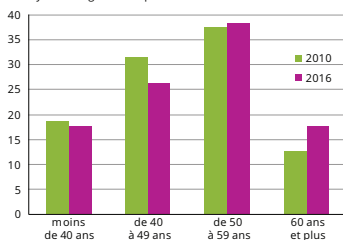
Source : Agreste - Recensement agricole 2010 et enquête sur la structure des exploitations agricoles 2016

La répartition des exploitations et de la SAU selon l'âge du chef d'exploitation

% SAU moyennes et grandes exploitations



% moyennes et grandes exploitations



Source : Agreste - Recensement agricole 2010 et enquête sur la structure des exploitations agricoles 2016

Les structures



Les actifs agricoles

	2000		2010		2016	
	Pers. nr	UTA	Pers. nr	UTA	Pers. nr	UTA
Total actifs agricoles		48 063		37 760		35 303
dont chefs et coexploitants	38 400	27 302	30 760	22 298	27 653	20 171
dont conjoints et autre actifs non salariés	14 201	5 994	7 483	2 542	4 878	1 519
dont salariés permanents (1)	11 972	9 965	10 688	8 791	11 351	8 984
dont salariés saisonniers, ETA, Cuma	nr	4 802	nr	4 129	nr	4 629
Total main-d'oeuvre permanente	64 573	43 261	48 931	33 631	43 882	30 674
dont non-salariés	51 910	32 748	37 658	24 368	31 996	21 257
dont salariés	12 663	10 513	11 273	9 263	11 886	9 417

(1) y compris les conjoints salariés, les autres actifs familiaux salariés

nr : non renseigné

L'emploi agricole par orientation technico-économique

Nombre d'UTA	2000	2010	2016
Céréales et oléoprotéagineux	15 551	12 964	12 289
Polyculture, polyélevage	8 003	5 583	5 169
Viticulture	4 997	4 372	4 235
Autres grandes cultures	3 293	3 048	2 997
Fleurs, horticulture diverse	3 107	2 126	1 748
Bovins viande	2 638	2 096	1 768
Autres	10 474	7 571	7 097
Ensemble	48 063	37 760	35 303

Source : Agreste - Bilan annuel de l'emploi agricole

ETA : entreprises de travaux agricoles

UTA : unité de travail annuel, correspond à l'équivalent du temps de travail d'une personne à temps complet pendant un an

CUMA : coopérative d'utilisation de matériel agricole



L'enseignement agricole

Les effectifs dans les établissements agricoles en 2017-2018

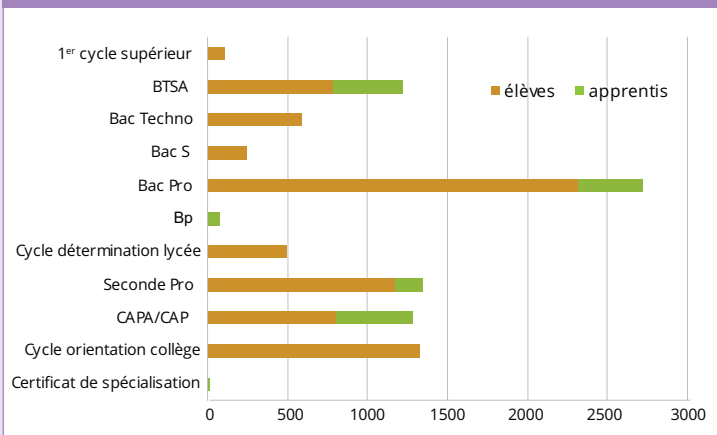
Nombre d'élèves	Cher	Eure-et-Loir	Indre	Indre-et-Loire	Loir-et-Cher	Loiret	Centre-Val de Loire
Public	491	235	477	763	794	814	3 574
Privé	242	1 499	237	981	345	986	4 290
Total	733	1 734	714	1 744	1 139	1 800	7 864

Source : DRAAF Centre-Val de Loire

Nombre d'apprentis	Cher	Eure-et-Loir	Indre	Indre-et-Loire	Loir-et-Cher	Loiret	Centre-Val de Loire
Public	139	126	245	284	261	294	1 349
Privé	0	46	0	34	0	146	226
Total	139	172	245	318	261	440	1 575

Source : Conseil Régional Centre-Val de Loire

Répartition des élèves et apprentis selon le type de formation en 2017-2018



Source : DRAAF Centre-Val de Loire - Conseil Régional Centre-Val de Loire

Les productions animales



Le cheptel bovin en 2017

Têtes	Cher	Eure-et-Loir	Indre	Indre-et-Loire	Loir-et-Cher	Loiret	Centre-Val de Loire
Vaches laitières	6 014	6 846	7 808	18 872	11 233	8 395	59 168
Vaches nourrices	61 746	7 688	90 308	17 100	9 354	8 204	194 400
Total vaches	67 760	14 534	98 116	35 972	20 587	16 599	253 568
Bovins de moins de 1 an	45 496	9 904	64 802	20 318	13 159	9 670	163 349
Autres bovins de 1 à 2 ans	25 518	7 825	31 002	13 931	9 579	6 984	94 839
Bovins de plus de 2 ans	26 057	5 998	30 379	11 342	7 214	5 714	86 704
Total bovins	164 831	38 261	224 299	81 563	50 539	38 967	598 460

Source : Agreste - Statistique agricole annuelle 2017 définitive

Le cheptel porcin en 2017

Têtes	Centre-Val de Loire	France
Porcelets	123 430	4 699 809
Jeunes porcs de 20 à 50 kg	49 650	1 854 001
Jeunes truies de 50 kg et plus	29 600	1 005 655
Verrats de 50 kg et plus	980	16 273
Porcs à l'engrais de 50 kg et plus	122 490	5 355 330
Ensemble espèce porcine	326 150	12 931 068

Source : Agreste - Statistique agricole annuelle 2017 définitive (région) et semi-définitive (France)



Les productions animales

Le cheptel caprin en 2017

Têtes	Cher	Indre	Indre-et-Loire	Centre-Val de Loire	France
Chevrettes	6 590	11 330	10 930	33 530	293 267
Chèvres (femelles ayant mis bas)	21 910	31 490	28 270	95 270	864 237
Autres caprins (y c. boucs)	1 860	2 060	3 820	8 750	106 610
Ensemble espèce caprine	30 360	44 880	43 020	137 550	1 264 114

Source : Agreste - Statistique agricole annuelle 2017 définitive (région) et semi-définitive (France)

Le cheptel ovin en 2017

Têtes	Centre-Val de Loire	France métropolitaine
Agnelles	22 220	1 055 713
Brebis-mères (y c. réforme)	112 760	4 581 596
dont brebis-mères laitières	1 410	1 240 205
Autres ovins (y c. béliers)	20 530	1 267 446
Ensemble espèce ovine	155 510	6 904 755

Source : Agreste - Statistique agricole annuelle 2017 définitive (région) et semi-définitive (France)

Les effectifs de volailles en 2017

Milliers de têtes	Centre-Val de Loire	France métropolitaine
Poules pondeuses d'œufs à couver	513	10 512
Poules pondeuses d'œufs consommation	1 680	48 414
Poulettes	412	25 021
Poulets de chair (y c. coqs et coquelets)	5 320	155 921
Canards à rôtir ou à gaver	140	23 323
Dindes et dindons	510	20 015
Oies à rôtir ou à gaver	0	333
Pintades	450	9 914
Cailles d'élevage et pigeons	210	8 408

Source : Agreste - Statistique agricole annuelle 2017 définitive (région) et semi-définitive (France)

Les productions animales



La production de lait de vache en 2017

Milliers de litres	Cher	Eure-et-Loir	Indre	Indre-et-Loire	Loir-et-Cher	Loiret	Centre-Val de Loire
Livraisons de lait entier à l'industrie	33 640	48 429	49 821	149 843	82 558	65 607	429 898
Nombre de livreurs	72	107	110	244	164	126	823
Livraisons moyennes par ferme (litres)	467 222	452 607	452 918	614 111	503 402	520 690	522 355

Source : Agreste - Enquête annuelle laitière 2017

La production de lait de chèvre en 2017

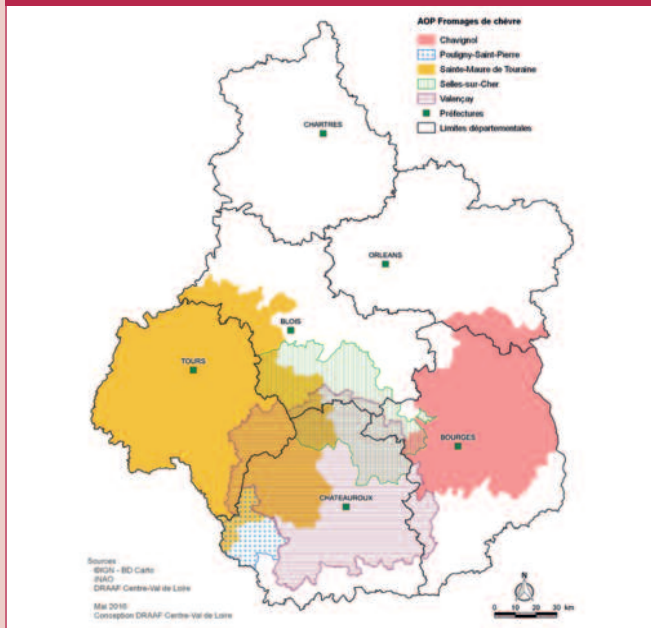
Milliers de litres	Cher	Eure-et-Loir	Indre	Indre-et-Loire	Loir-et-Cher	Loiret	Centre-Val de Loire
Livraisons de lait entier à l'industrie	7 952	0	16 038	16 795	2 703	1 165	44 653
Nombre de livreurs	70	0	127	100	19	9	325

Source : Agreste - Enquête annuelle laitière 2017



Les productions animales

Les aires des AOP fromages de chèvre



La production de fromages de chèvre en AOP (industrie et produits fermiers)

Tonnes	2000	2005	2010	2016	2017
Crottin de Chavignol	1 589	1 253	908	822	809
Pouligny-Saint-Pierre	270	307	268	293	289
Sainte-Maure-de-Touraine	1 070	1 140	1 320	1 618	1 720
Selles-sur-Cher	644	796	982	1 031	1 033
Valençay	202	342	367	357	329

Source : Institut national de l'origine et de la qualité

Les productions végétales



Les céréales en 2017

Superficie (milliers d'ha) Rendement (q/ha) Production (milliers de q)	Cher	Eure-et-Loir	Indre	Indre-et-Loire	Loir-et-Cher	Loiret	Centre-Val de Loire
Total blé tendre	106	167	103	107	84	98	664
	7 071	13 277	6 888	7 581	6 078	6 731	47 625
dont blé tendre d'hiver	106	167	103	107	84	97	663
	67	80	67	71	73	69	72
	7 057	13 267	6 879	7 575	6 066	6 723	47 567
Total blé dur	3	31	3	4	22	22	86
	186	2 134	187	239	1 334	1 455	5 535
dont blé dur d'hiver	3	30	3	4	21	21	82
	55	69	55	59	62	66	65
	161	2 079	177	234	1 278	1 398	5 327
Total orge et escourgeon	66	64	51	28	27	70	307
	3 874	4 850	3 155	1 761	1 817	4 591	20 048
dont orge et escourgeon d'hiver	52	51	45	23	23	31	225
	61	76	62	65	67	61	65
	3 116	3 900	2 795	1 505	1 507	1 875	14 699
Total avoine	4	1	4	2	1	1	13
	200	71	201	72	44	51	640
Total maïs grain	25	19	11	17	14	29	116
	105	118	87	91	104	114	106
	2 679	2 248	969	1 506	1 478	3 320	12 199
dont maïs grain irrigué	15	15	3	7	10	23	72
	1 805	1 807	260	690	1 119	2 667	8 348
Seigle	0	1	0	0	1	0	3
	51	64	49	49	55	51	55
	17	59	19	16	52	22	184
Autres céréales	13	2	18	13	9	5	60
	589	81	767	568	354	184	2 541
Total toutes céréales (sauf riz)	219	285	192	170	158	225	1 249
	14 615	22 720	12 185	11 743	11 157	16 354	88 773

Source : Agreste - Statistique agricole annuelle 2017 définitive

Les résultats portent sur la campagne 2016-2017 (récolte 2017)



Les productions végétales

Les oléoprotéagineux en 2017

Superficie (milliers d'ha) Rendement (q/ha) Production (milliers de q)	Cher	Eure-et-Loir	Indre	Indre-et-Loire	Loir-et-Cher	Loiret	Centre-Val de Loire
Colza d'hiver	28,4 32,0 908,2	86,2 42,0 3 578,4	40,4 34,0 1 372,9	37,4 37,0 1 382,7	43,4 41,0 1 756,9	34,6 38,0 1 312,7	270,3 38,0 10 311,7
Colza de printemps	0,0 26,0 1,0	0,0 39,0 2,7	0,0 32,0 0,3	0,0 30,0 0,6	0,0 38,0 0,6	0,0 34,0 0,7	0,2 34,0 5,9
Total colza	28,4 909,2	86,3 3 581,1	40,4 1 373,2	37,4 1 383,3	43,4 1 757,5	34,6 1 313,4	270,5 10 317,6
Tournesol	20,8 28,5 592,5	0,2 35,0 5,6	12,5 31,0 388,6	20,2 33,0 667,3	4,7 35,0 164,2	3,2 32,0 100,8	61,6 31,0 1 918,9
Soja	0,8 18,7	0,1 2,1	0,4 9,4	0,6 13,3	0,3 9,0	0,4 11,5	2,5 64,1
Autres oléagineux	1,3 26,7	1,3 29,2	1,3 26,3	1,9 40,8	1,8 37,1	0,9 20,8	8,4 180,7
Total oléagineux	51,3 1 547,1	87,8 3 618,0	54,6 1 797,5	60,0 2 104,7	50,1 1 967,7	39,0 1 446,5	342,9 12 481,4
Pois protéagineux	6,2 37,0 227,9	8,2 42,0 341,3	5,8 36,0 208,8	2,4 39,0 93,2	3,2 40,0 129,2	2,9 39,0 111,7	28,7 39,0 1 112,2
Autres protéagineux	3,5 76,0	1,4 39,5	2,4 52,2	3,3 73,5	1,3 29,6	0,9 18,7	12,7 289,5
Total protéagineux	9,6 304,0	9,6 380,8	8,2 261,0	5,7 166,7	4,5 158,8	3,8 130,4	41,4 1 401,7

Source : Agreste - Statistique agricole annuelle 2017 définitive

Les résultats portent sur la campagne 2016-2017 (récolte 2017)

Les productions végétales



Les cultures industrielles en 2017

Superficie (milliers d'ha) Rendement (q/ha) Production (milliers de q)	Cher	Eure-et-Loir	Indre	Indre-et-Loire	Loir-et-Cher	Loiret	Centre-Val de Loire
Betteraves industrielles	0,0 0,0 0,0	11,0 1 000,0 11 000,0	0,0 0,0 0,0	0,0 0,0 0,0	1,0 970,0 970,0	21,4 971,0 20 779,4	33,4 981,0 32 749,4
Superficie (ha) Production (milliers de q)							
Plante à fibres (y c. semences)							
Chanvre papier	n.c. n.c.	n.c. n.c.	n.c. n.c.	n.c. n.c.	n.c. n.c.	n.c. n.c.	504,0 15,8
Lin textile (roui non battu)	n.c. n.c.	n.c. n.c.	n.c. n.c.	n.c. n.c.	n.c. n.c.	n.c. n.c.	714,0 15,2
Autres plantes textiles	n.c.	n.c.	n.c.	n.c.	n.c.	n.c.	10,0
Total plantes à fibres	n.c.	n.c.	n.c.	n.c.	n.c.	n.c.	1 228,0
Tabac	n.c. n.c.	n.c. n.c.	n.c. n.c.	n.c. n.c.	n.c. n.c.	n.c. n.c.	110,0 2,3

n.c. : non communicable

Les pommes de terre en 2017

Superficie (milliers d'ha) Production (milliers de q)	Cher	Eure-et-Loir	Indre	Indre-et-Loire	Loir-et-Cher	Loiret	Centre-Val de Loire
Plants certifiés et dessus de plants	0,0 6,0	0,2 64,0	0,0 0,0	0,0 0,0	0,0 0,0	0,2 53,5	0,4 123,4
Primeurs ou nouvelles (commercialisées avant le 1/8)	0,0 14,1	0,2 86,9	0,0 2,4	0,0 2,4	0,1 36,1	0,2 66,9	0,5 208,8
Conservation et demi-saison (récoltées avant maturité, vendues après le 1/8)	0,1 55,9	8,1 3 994,7	0,0 19,4	0,1 23,9	1,3 630,5	3,5 1 673,3	13,1 6 397,6
Ensemble consommation	0,2 70,0	8,3 4 081,6	0,0 21,8	0,1 26,3	1,4 666,6	3,5 1 740,2	13,6 6 606,4
Total pommes de terre	0,2 76,0	8,4 4 145,5	0,0 21,8	0,1 26,3	1,4 666,6	3,8 1 793,6	14,0 6 734,8

Les résultats portent sur la campagne 2016-2017 (récolte 2017)



Les productions végétales

Les fruits en 2017

Pommes et poires de table

Superficie (ha) Production (q)	Cher	Eure-et-Loire	Indre	Indre-et-Loire	Loir-et-Cher	Loiret	Centre-Val de Loire
Pommes	550 186 900	58 20 200	26 10 000	899 332 700	68 25 700	194 74 500	1 795 650 000
Poires	16 4 700	9 2 700	4 1 200	114 36 000	12 3 600	208 65 600	363 113 800

Source : Agreste - Statistique agricole annuelle 2017 définitive

Autres fruits

Superficie (ha)	Centre-Val de Loire
Fruits à noyau	157
dont cerisiers	137
Fruits à coque	213
dont noisetiers	178
Petits fruits	370
dont cassissiers	293

Source : Agreste - Statistique agricole annuelle 2017 définitive

Les légumes en 2017

Superficie (ha)
Production (q)

Centre-Val de Loire

	Superficie développée	Production
Oignons de couleur	2 400	1 391 600
Betteraves potagères	1 490	861 400
Concombres	73	201 760
Poireaux	520	182 000
Haricots verts (y c. haricots beurre)	1 205	170 425
Laitues	520	99 837
Petits pois (grain)	1 336	87 760
Courgettes	220	96 240
Lentilles (y c.semences)	11 000	122 300

Source : Agreste - Statistique agricole annuelle 2017 définitive

Les productions végétales



Les fourrages en 2017

Racines, tubercules et fourrages annuels en 2017

Superficie (milliers d'ha) Production (milliers de q)	Cher	Eure-et-Loir	Indre	Indre-et-Loire	Loir-et-Cher	Loiret	Centre-Val de Loire
Total choux, racines et tubercules fourragers	n.c	n.c	n.c	n.c	n.c	n.c	0,8
Mais fourrage et ensilage	3,6	3,4	6,7	9,1	5,4	3,3	31,5
	338,2	513,0	640,8	895,7	702,0	457,8	3 547,5
dont maïs fourrage irrigué	0,3	0,1	0,2	1,6	1,0	1,2	4,3
	34,0	11,2	28,9	178,5	162,7	171,5	586,7
Autres fourrages annuels	0,8	0,7	0,7	0,6	1,0	2,1	5,8
	34,0	31,2	27,3	30,7	50,0	83,4	256,4
Total fourrages annuels	4,3	4,1	7,4	9,7	6,4	5,4	37,3
	372,2	544,2	668,0	926,4	752,0	541,2	3 803,9

n.c. : non communicable

Source : Agreste - Statistique agricole annuelle 2017 définitive

Prairies non permanentes et surfaces toujours en herbe en 2017

Superficie (milliers d'ha) Production (milliers de q)	Cher	Eure-et-Loir	Indre	Indre-et-Loire	Loir-et-Cher	Loiret	Centre-Val de Loire
Total prairies artificielles	8,0	1,9	9,7	7,3	3,4	2,0	32,4
	527,3	192,4	652,6	284,3	234,0	148,6	2 039,2
Total prairies temporaires	24,3	3,8	62,6	19,3	10,2	8,9	129,1
	1 459,8	341,1	3 883,7	1 040,0	684,1	524,5	7 933,2
Prairies naturelles ou semées depuis plus de 6 ans	101,8	11,5	71,0	37,2	30,8	13,3	265,5
	4 273,5	597,0	3 407,0	1 414,0	1 384,2	544,9	11 620,6
S.T.H. peu productives (parcours, landes, alpages)	2,2	8,0	36,3	6,3	6,1	3,5	62,4
	41,6	232,0	726,2	95,0	72,8	59,7	1 227,3
Total STH	103,9	19,5	107,3	43,5	36,8	16,8	327,9
	4 315,1	829,0	4 133,2	1 509,0	1 457,0	604,6	12 847,8
Ensemble	136,3	25,2	179,7	70,1	50,4	27,7	489,4
	6 302,3	1 362,4	8 669,5	2 833,3	2 375,1	1 277,7	22 820,2

Source : Agreste - Statistique agricole annuelle 2017 définitive

STH : superficie toujours en herbe

Les résultats portent sur la campagne 2016-2017 (récolte 2017)



La viticulture

Vigne et vendange en 2017

Superficie (milliers d'ha) Production (milliers d'hl)	Cher	Eure- et-Loir	Indre	Indre- et-Loire	Loir- et-Cher	Loiret	Centre-Val de Loire
Total vignes à raisin de cuve	4,4	0,0	0,6	9,8	6,5	0,2	21,5
Total AOP	4,1	0,0	0,3	9,1	5,0	0,1	18,7
	232,7	0,0	13,8	404,9	171,9	2,5	825,8
Total IGP	0,0	0,0	0,1	0,1	0,7	0,0	1,0
	1,1	0,0	4,1	6,5	24,9	0,1	36,7
Total autres vins sans IG	0,0	0,0	0,1	0,5	0,7	0,0	1,4
	1,1	0,0	2,7	26,2	20,4	0,3	50,8
Total vins	4,2	0,0	0,5	9,7	6,4	0,1	21,0
	236,0	0,0	20,8	445,6	220,4	2,9	925,8

Source : Agreste - Statistique agricole annuelle 2017 définitive

Cours moyen des vins en vrac

Situation au 31 juillet de la campagne 2017

euros / hectolitre	Touraine blanc	Touraine rouge	Vouvray fines bulles	Chinon rouge
	220,48	144,99	220,36	296

Source : FranceAgriMer, Interloire

AOP : appellation d'origine protégée

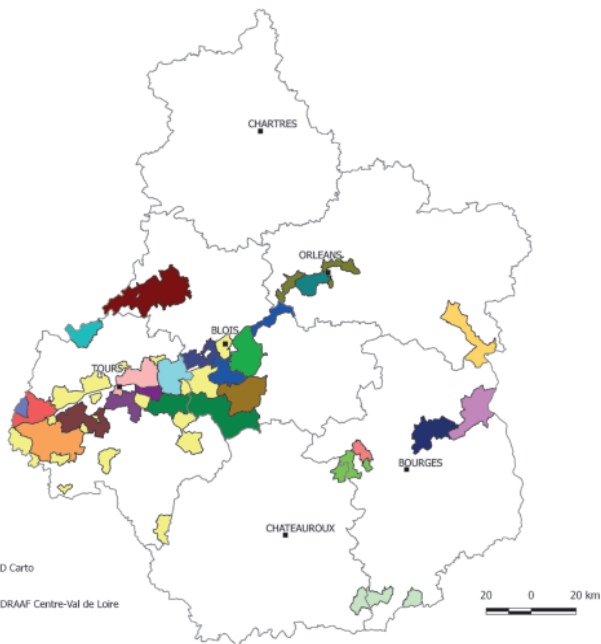
IGP : indication géographique protégée

IG : indication géographique

Campagne viticole N : commence au 1^{er} août N-1 et se termine au 31 juillet N



Les zonages des Appellations d'Origine Protégée pour les vins



AOP régionales

Touraine

- Bourgueil
- Cheverny
- Chinon
- Coteaux du Loir
- Coteaux du Vendômois

- Cour-Cheverny
- Montlouis-sur-Loire
- Saint-Nicolas-de-Bourgueil
- Touraine
- Touraine Amboise
- Touraine Azay-le-Rideau
- Touraine Chenonceaux

- Touraine Mesland
- Touraine Noble Joué
- Touraine Oisly
- Vouvray

Berry-Nivernais-Orléanais

- Châteaumeillant
- Coteaux du Gennois
- Menetou-Salon
- Orléans
- Orléans-Cléry
- Quincy
- Reuilly
- Sancerre

■ Préfecture



L'industrie agroalimentaire

Les abattages d'animaux de boucherie en 2017

Source : Agreste - Enquête auprès des abattoirs

	Centre-Val de Loire
Tonnes	
Gros bovins	7 393
dont vaches	4 360
Bovins de moins de 12 mois	576
Total bovins	7 969
Ovins	469

Les abattages de volailles et de lapins en 2017

	Centre-Val de Loire
Tonnes	
Total volailles	58 981
dont poulets et coquelets	21 060
dindes	37 430
pintades	465
canards	26
Lapins	57

Principales productions de l'industrie laitière du Centre-Val de Loire en 2017

Unités : milliers de litres pour les laits liquides, milliers de tonnes pour les autres produits

Productions	Quantités	Nombre entreprises	Part de la production régionale /France (%)
Laits liquides conditionnés (1 000 l)	312	4	9
Crème conditionnée (t)	45	3	10
Laits fermentés (t)	118	8	12
Desserts lactés (t)	36	4	5
Fromages de vache (t)	13	5	1
Fromages de chèvre (t)	10	10	10
Fromages de brebis (t)	s	s	s

s : secret statistique

Source : Agreste - Enquête annuelle laitière 2017

La production d'aliments composés pour animaux en 2017 (hors aliments allaitement)

Tonnes	Centre-Val de Loire	France
Bovins	53 150	5 223 199
Porcins	52 880	4 996 426
Volailles *	144 229	8 556 300
Autres animaux (hors animaux domestiques)	39 580	1 512 235
Total	289 839	20 288 160

Sources : COOP de France-Nutrition animale et SNIA

* y.c.les aliments fournis aux aviculteurs avec les volailles dans le cadre des contrats d'intégration.



Chiffres clés des entreprises agroalimentaires * en 2015 en Centre-Val de Loire

Nombre et millions d'euros	Nombre entreprises	Effectifs salariés au 31/12	Chiffre d'affaires hors taxes	Chiffre d'affaires à l'export	Valeur ajoutée	Investissements corporels bruts
Viandes	78	1 388	545	20	73	7
Poissons	4	27	5	s	1	s
Fruits et légumes	45	918	354	s	85	9
Huile et graisse	8	39	30	s	3	1
Produits laitiers	36	1 363	354	s	86	12
Grains et produits amylacés	24	402	146	s	33	5
Boulangerie, pâtisserie, pâtes	54	1 487	332	s	103	s
Autres produits alimentaires	121	1 606	s	84	s	11
Aliments pour animaux	22	467	s	s	s	8
Boissons	96	957	708	112	126	21
Ensemble IAA du Centre-Val de Loire	488	8 654	3 206	371	645	94
Ensemble IAA France	18 366	430 091	170 617	37 329	34 079	5 940
Centre-Val de Loire/France (%)	2,7	2,0	1,9	1,0	1,9	1,6

*Entreprises dont plus de 80 % des effectifs salariés sont localisés en Centre-Val de Loire au 31 décembre 2015

s : secret statistique

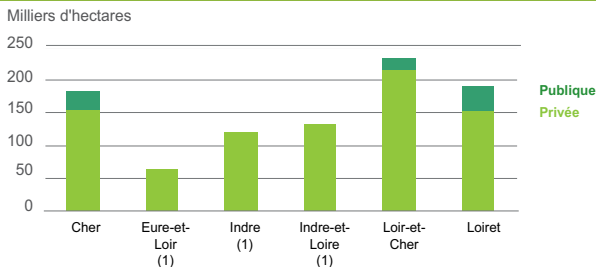
Principaux établissements agroalimentaires implantés en Centre-Val de Loire en 2015

Raison sociale	Localisation	Salariés	Activité principale
Laiteries H.Triballat	Rians (18)	501 à 700	Fabrication de produits laitiers
Mars PF FRANCE	Saint-Denis-de-l'Hôtel (45)	501 à 700	Aliments pour animaux
Laiterie de Saint-Denis-de-l'Hôtel	Saint-Denis-de-l'Hôtel (45)	251 à 500	Boissons rafraîchissantes
St Michel Contres	Contres (41)	251 à 500	Biscuits, biscottes, pâtisseries
Société Nouvelle de Volailles	Savigny-sur-Braye (41)	251 à 500	Viande de volaille
Barilla France	Montierchaume (36)	251 à 500	Pain et pâtisserie fraîche
Les Crudettes	Chateaufort-sur-Loire (45)	251 à 500	Légumes
Antartic A.S.A.	Saint-Martin-d'Abbat (45)	251 à 500	Jus de fruits et légumes
Savane Brossard	Pithiviers (45)	251 à 500	Biscuits, biscottes, pâtisseries
Tradival	Fleury-les-Aubrais	251 à 500	Viande de boucherie
Novandie	Auneau (28)	251 à 500	Lait liquide et produits frais
Cargill Foods France	Saint-Cyr-en-Val (45)	201 à 250	Plats préparés
Pâtisserie M. Kremer	Argenton-sur-Creuse (36)	201 à 250	Pain et pâtisserie fraîche
Tereos	Artenay (45)	201 à 250	Sucre



La forêt et le bois

La forêt selon le statut



(1) : forêt publique non significatif

Source : Institut national de l'information géographique et forestière (résultats des campagnes d'inventaire 2009 à 2013)

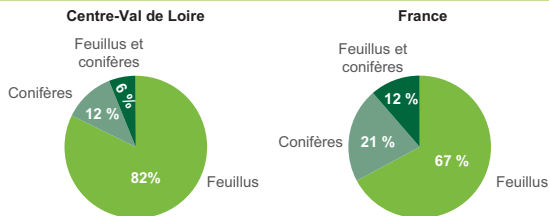
Les forêts de production par groupe d'essences

Millier d'hectares	Cher	Eure-et-Loir	Indre	Indre-et-Loire	Loir-et-Cher	Loiret	Centre-Val de Loire	France métropolitaine
Feuillus	152 ± 10	68 ± 8	113 ± 9	105 ± 10	166 ± 12	144 ± 11	747 ± 25	9 769 ± 107
Conifères	ns	ns	ns	25 ± 7	36 ± 9	23 ± 6	106 ± 14	3 088 ± 78
Feuillus et conifères	ns	ns	ns	ns	ns	ns	56 ± 11	1 670 ± 61
Total	175 ± 9	70 ± 7	123 ± 9	143 ± 9	220 ± 10	178 ± 10	909 ± 22	14 519 ± 105

ns : non significatif

Source : Institut national de l'information géographique et forestière (résultats des campagnes d'inventaire 2009 à 2013)

Le peuplement par essence



La forêt et le bois



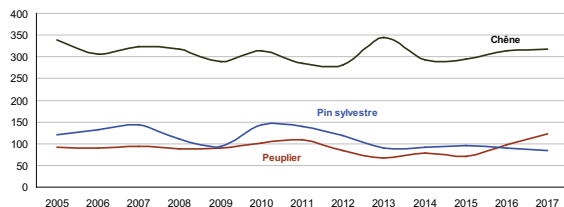
La récolte de bois en 2017

m ³ rond	Cher	Eure-et-Loir	Indre	Indre-et-Loire	Loir-et-Cher	Loiret	Centre-Val de Loire
Feuillus	88 312	45 739	73 409	112 666	62 778	71 457	454 361
dont chêne	66 087	36 512	50 287	48 711	51 172	64 593	317 382
peuplier	20 180	7 776	19 295	57 749	10 459	6 169	121 718
Conifères	38 154	1 542	16 617	90 906	79 081	37 671	263 971
dont pin	14 062	643	7 506	73 631	38 787	30 267	164 714
dont douglas	12 496	351	5 940	5 266	28 511	1 257	53 821
Total bois d'œuvre feuillus et conifères	126 466	47 281	90 026	203 572	141 859	109 128	718 332
Récolte totale de bois	415 495	98 663	297 506	410 868	474 403	359 654	2 056 589

Source : Agreste - enquêtes exploitations forestières et scieries 2017

Évolution de la récolte de bois d'œuvre de 2005 à 2017

Millier de m³ ronds

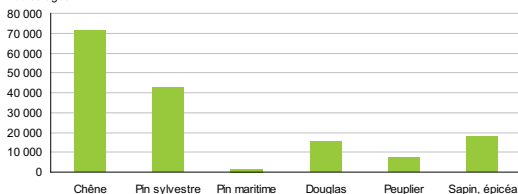


Source : Agreste - enquêtes exploitations forestières et scieries 2005 à 2017

m³ rond : volume mesuré sur l'écorce des produits de l'exploitation forestière en l'état où ils se présentent avant transformation.

Le sciage par essence en 2017

m³ de sciages



Agreste - enquêtes exploitations forestières et scieries 2017



L'environnement

Études et investissements des industries agroalimentaires de protection de l'environnement en 2015

Secteur d'activité	Centre-Val de Loire	France	Centre-Val de Loire/ France (%)
	Total des dépenses		
Autres produits alimentaires (sucre, chocolaterie, confiserie, plats préparés...)	9 792	78 452	13
Produits laitiers	6 219	54 530	11
Fruits et légumes transformés	686	11 334	6
Boulangerie-pâtisserie, pâtes	551	13 646	4
Produits issus des céréales (farines, amidons et dérivés)	439	15 008	3
Viande	s	37 904	-
Poisson et produits de la pêche	s	8 523	-
Huiles et graisses	s	4 127	-
Aliments pour animaux	s	5 845	-
Boissons	s	33 266	-
Total des dépenses de protection de l'environnement	20 960	259 636	8

s : secret statistique

Source : Insee - Enquête sur les investissements pour protéger l'environnement en 2015

Évolution des volumes d'eau pour l'irrigation agricole en Centre-Val de Loire

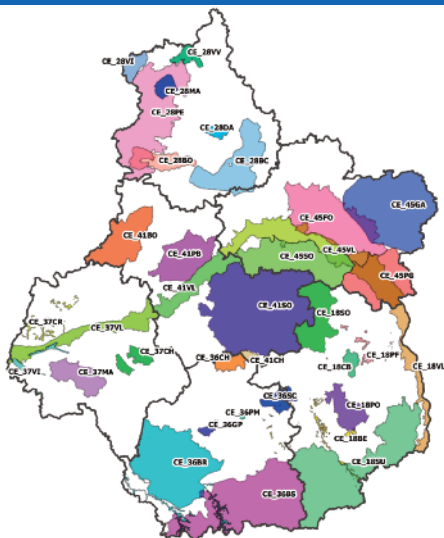
Année	Eau superficielle	Eau souterraine	Total
	(en millions de m ³)		
2016	26	244	270
2015	31	332	363
2014	14	138	153
2013	24	212	236
2012	23	176	199
2011	25	236	261
2010	23	197	220
2009	23	193	216

Volumes d'eau pour l'irrigation agricole au cours de l'année 2016

Géographie	Eau superficielle	Eau souterraine	Total
	(en millions de m ³)		
Centre-Val de Loire/France (%)	1	21	9
Centre-Val de Loire	26	244	270
Loiret	7	92	98
Eure-et-Loir	0	70	71
Loir-et-Cher	3	39	41
Cher	5	27	32
Indre-et-Loire	9	11	20
Indre	2	6	8



Mesure agro-environnementales et climatiques 2016 Territoires MAEC éligibles



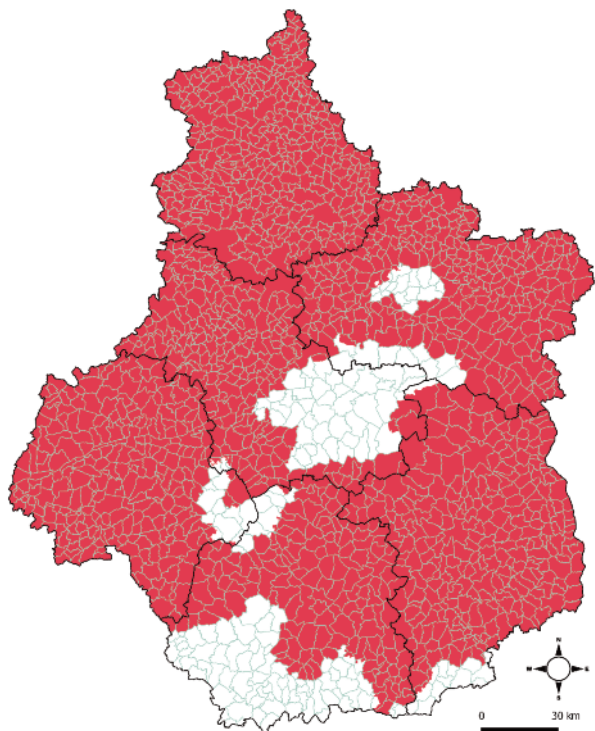
Code MAEC	Libellé
CE_18BE	Pelouses sèches et zones humides de Champagne berrichonne en Zone Spéciale de Conservation
CE_18CB	Champagne Berrichonne
CE_18PF	Pays-Fort et Sancerrois
CE_18PO	LE PORCHE
CE_18SO	Sologne (Cher)
CE_18SU	Zone sud du Cher (Marche-Boischaud-Vall)
CE_18VL	Vallées de la Loire et de l'Allier (18)
CE_28BC	ZPS Beauce et vallée de Conie
CE_28BO	BV OZANNE
CE_28DA	BAC de Dammarie
CE_28MA	AAC MAILLEBOIS
CE_28PE	Parc naturel régional du Perche
CE_28VI	Aire d'alimentation des sources de la Vigne et Gonord
CE_28W	Bac de Vernouillet et Vert-en-Drouais
CE_36BR	Par Naturel Régional de Brenne
CE_36BS	Boischaud Sud
CE_36CH	ZPS Plateau de Chabris - La Chapelle Montmartin (36)
CE_36GP	Aire d'alimentation du captage (AAC) de la Grosse Planche
CE_36PM	Aire d'alimentation du captage (AAC) du Pied de Mars
CE_36SC	AAC de la Source Saint-Clement
CE_37CH	Secteur Natura 2000 de la Champagne Tourangelle FR 24 10022 (ZPS)
CE_37CR	Complexe du changeon de la Roumer
CE_37MA	Bassin versant de la Manse
CE_37VI	Basses vallées de la Vienne et de l'Indre
CE_37VL	Vallées de la Loire et de l'Allier (37)
CE_41BO	Boulogne - Loir-Braye
CE_41CH	ZPS Plateau de Chabris - La Chapelle Montmartin (41)
CE_41PB	Petite Beauce et Vallée de la Cisse
CE_41SO	Sologne (Etangs de Sologne)
CE_41VL	Vallées de la Loire et de l'Allier (41)
CE_45FO	Forêt d'Orléans et sa périphérie
CE_45GA	AAC du Pays Gâtinais
CE_45PG	Giennois
CE_45SO	Sologne (Loiret)
CE_45VL	Vallée de la Loire et de l'Allier (45)

Sources :
 ©IGN - BD Cartho
 Conseil régional - PAEC 2016
 Date de réalisation : oct. 2018
 Conception DRAAF Centre-Val de Loire



L'environnement

Les zones vulnérables



- Limites départementales
- Communes classées en 2017 en zone vulnérable aux nitrates (mise à jour avril 2018)

Sources :
©IGN - BD Cartho
DREAL Centre-Val de Loire
Date de réalisation : juin 2018
Concession DRAAF Centre-Val de Loire



L'agriculture biologique en 2017

Nombre d'exploitations et SAU

Nombre et hectares	Cher	Eure-et-Loir	Indre	Indre-et-Loire	Loir-et-Cher	Loiret	Centre-Val de Loire
Exploitations	193	91	159	308	163	124	1 038
SAU	14 774	4 581	13 185	13 967	7 497	5 772	59 774
Part de la SAU (%)	3,3	1,0	2,8	4,0	2,4	1,6	2,5
Évolution des surfaces 2015 / 2016 (%)	8,3	29,1	12,9	11,1	6,4	12,7	11,5

Productions végétales

Hectares	Cher	Eure-et-Loir	Indre	Indre-et-Loire	Loir-et-Cher	Loiret	Centre-Val de Loire
Céréales	5 174	2 280	3 760	3 968	2 030	1 915	19 129
Oléagineux	877	250	325	669	227	224	2 572
Protéagineux	1 108	482	4 175	540	384	128	3 058
Légumes frais et secs	312	257	155	221	469	337	1 750
Fruits	60	49	143	174	58	104	588
Vigne	479	0	12	1 780	576	0	2 847
PPAM	15	23	8	4	33	21	103
STH	3 120	201	1 866	1 692	1 231	742	8 852
Cultures fourragères	3 081	708	6 006	4 332	1 761	1 835	17 723
Autres	546	331	493	588	729	465	3 153
Total	14 774	4 581	13 185	13 967	7 497	5 772	59 774

Productions animales

Têtes	Cher	Eure-et-Loir	Indre	Indre-et-Loire	Loir-et-Cher	Loiret	Centre-Val de Loire
Vaches allaitantes	1 287	125	1 637	1 132	232	261	4 674
Vaches laitières	180	45	147	346	338	96	1 152
Brebis viande	1 401	s	2 912	s	835	554	6 438
Brebis laitières	s	s	0	78	0	0	106
Chèvres	250	s	539	1 177	s	267	2 390
Truies	41	0	267	7	s	s	420
Poulets de chair	129 851	13 825	36 000	11 250	49 000	10 500	250 426
Poules pondeuses	7 748	19 198	21 674	6 958	97 062	18 503	171 143
Ruches	680	s	1 146	439	s	258	2 531

Les surfaces comprennent celles en mode bio et en conversion.

Les productions animales comprennent uniquement les animaux certifiés bio.

s : secret statistique



Les données économiques

La valeur de la production de la branche agriculture en 2017

Millions d'euros	Centre-Val de Loire		France		Part Centre-Val de Loire/ France en 2017 (%)
	2017 provisoire	Variation 2017(P)/ 2016 semi-définitif (%)	2017 provisoire	Variation 2017(P)/ 2016 semi-définitif (%)	
Productions végétales	3 043	14,4	40 308	1,6	7,5
dont blé tendre	580	44,0	5 021	28,3	11,6
maïs	195	26,4	1 985	10,4	9,8
orges	250	35,8	1 585	22,4	15,8
oléagineux	400	10,0	2 427	12,4	16,5
légumes frais	158	1,7	2 739	-4,4	5,8
fruits	83	13,2	2 830	1,7	2,9
vins d'appellation	382	22,3	8 722	-6,7	4,4
Productions animales	878	3,0	26 058	5,8	3,4
dont gros bovins	240	-1,4	6 359	0,6	3,8
porcins	70	-2,0	2 935	6,0	2,4
volailles	208	-0,6	3 026	-4,0	6,9
lait et produits laitiers de vache	151	18,8	8 760	13,0	1,7
Productions de services	211	1,0	4 748	1,0	4,4
Production totale (hors subventions)	4 131	11,1	71 114	3,0	5,8
Subventions sur les produits	41	0,2	917	-0,4	4,5
Production au prix de base	4 173	10,9	72 030	3,0	5,8

Les principaux résultats comptables 2016 champ : moyennes et grandes exploitations

Moyenne par exploitation en milliers d'euros courants	Centre-Val de Loire		France métropolitaine	
	2016	Évolution 2016/2015 %	2016	Évolution 2016/2015 %
Production de l'exercice	161,2	-18,2	185,5	-6,5
+ Rabais et ristournes	1,2	25,4	0,5	7,7
- Charges d'approvisionnement	83,7	-0,3	71,7	-2,5
- Autres achats et charges externes	49,2	-3,0	54,0	0,8
= Valeur ajoutée (VAHF)	29,5	-53,9	60,3	-15,9
+ Subventions d'exploitation	33,9	-1,3	30,1	0,0
+ Indemnités d'assurance	6,3	179,6	2,9	-72,4
- Loyers et Fermages	15,8	-1,5	14,1	-0,6
- Impôts et taxes	2,4	-2,3	2,2	-1,9
- Charges de personnel	11,0	-5,0	14,9	1,4
= Excédent brut d'exploitation	40,4	-42,8	62,1	-14,2
+ Produits de gestion courante et produits financiers	1,3	15,1	1,2	12,7
- Dotations aux amortissements	33,5	-4,3	32,0	-0,6
- Charges financières	4,3	-7,0	4,2	-10,4
= Résultat courant avant impôts (RCAI)	3,9	-90,0	27,1	-25,8
RCAI par UTANS (millier d'euros/UTANS)	3,0	-89,9	19,3	-25,7



Valeur des productions de la branche agricole en 2017 (données provisoires)

Millions d'euros	Cher	Eure-et-Loir	Indre	Indre-et-Loire	Loir-et-Cher	Loiret	Centre-Val de Loire
Production végétale	414	717	329	536	417	629	3 043
Production animale	156	87	181	149	150	155	878
Production de services	33	35	32	41	34	37	211
Subventions sur les produits	12	3	17	5	3	2	41
Total production au prix de base	615	841	559	730	603	824	4 173

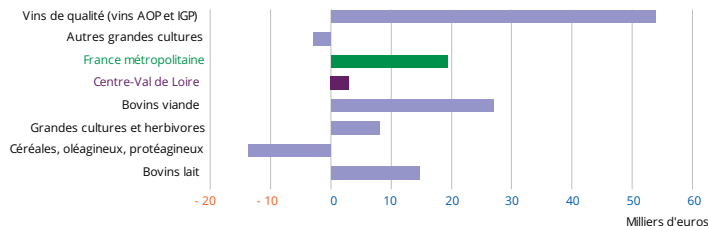
Source : Agreste - Comptes de l'agriculture provisoires 2017

Les surfaces déclarées en grandes cultures bénéficiant d'aides en 2017

Milliers d'hectares	Cher	Eure-et-Loir	Indre	Indre-et-Loire	Loir-et-Cher	Loiret	Centre-Val de Loire
Céréales	220,3	283,2	190,2	170,8	160,5	226,4	1 251,4
dont blé tendre	107,6	165,6	102,1	107,5	84,9	97,9	665,6
orge	65,5	64,2	50,8	28,2	28,0	70,5	307,2
maïs grain	25,9	18,9	11,0	16,6	14,4	29,3	116,2
Oléagineux	51,7	87,5	54,2	60,5	50,4	38,6	342,4
dont colza	28,9	86,0	40,1	37,3	43,5	34,3	270,0
tournesol	20,9	0,1	12,5	20,2	4,8	3,0	61,5
Protéagineux	10,6	9,9	9,0	6,5	4,7	4,1	44,7

Sources : AGRESTE - ASP

RCAI par UTANS en 2016 en Centre-Val de Loire - Principales OTEX

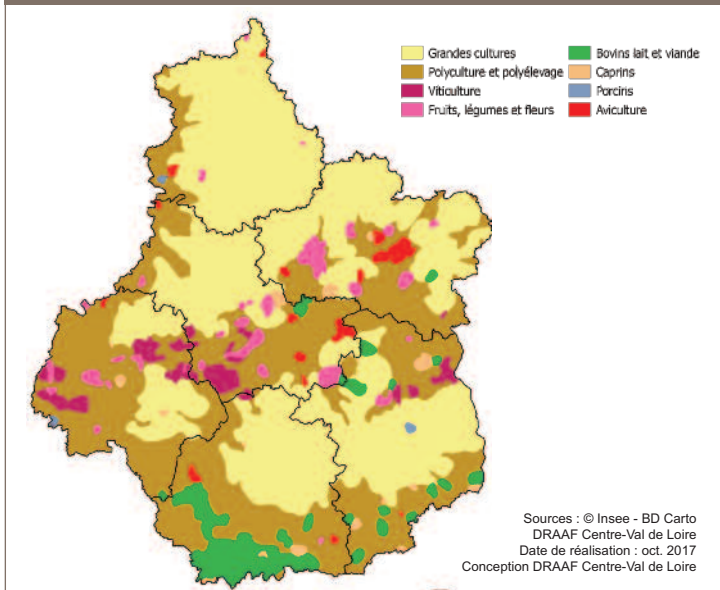


AGRESTE Centre-Val de Loire



Les grandes productions agricoles

Issues d'un travail de simplification des OTEX 2010 par commune



Direction régionale de l'alimentation, de l'agriculture et de la forêt Service régional de l'information statistique et économique

Cité administrative Coligny - 131 rue du Fbg Bannier - 45042 ORLEANS CEDEX 1

Tél. : 02 38 77 40 60 - Fax : 02 38 77 40 69

Courriel : srise.draaf-centre-val-de-loire@agriculture.gouv.fr

<http://draaf.centre-val-de-loire.agriculture.gouv.fr/>

Directrice de la publication : Christine GIBRAT

Crédit photo : ©Draaf Centre-Val de Loire

Imprimerie : Prévost Offset - ISSN : 1964-4272 - ISBN : 978-2-11-152155-1

Dépôt légal : novembre 2018 - Prix : 3 €