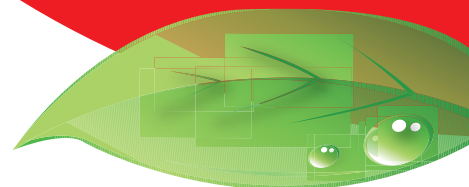




Les prix d'achat des moyens de production en région Centre



Forte inflation des prix de l'énergie et des engrais en 2011

Dans leur ensemble, les biens et services de consommation courante ont coûté plus cher en 2011. En glissement annuel, l'augmentation des prix en région Centre (+ 7 %) est cependant légèrement inférieure à l'évolution nationale (+ 8 %). Cette hausse, régulière depuis le mois de mars 2011, provient principalement du renchérissement des engrais, de l'énergie et dans une moindre mesure des prix des semences ainsi que des aliments composés pour animaux. Dans le même temps, les prix des produits de protection des cultures marquent une pause.

L'énergie

Dans la lignée du prix du pétrole brut, le prix du poste énergie de l'IPAMPA progresse de 12 % en glissement annuel (de décembre 2010 à décembre 2011). Cette hausse sensible a pour origine l'évolution du prix du fioul domestique utilisé comme carburant (+ 24 % en moyenne annuelle au niveau régional) ou combustible (+ 16 % en moyenne annuelle). Les prix de l'électricité et des lubrifiants affichent des augmentations plus limitées (respectivement + 7 % et + 4 % en moyenne annuelle).

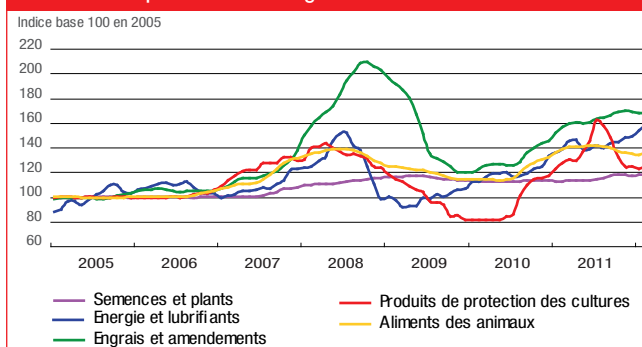
Une moindre hausse des prix en région Centre

Biens et services de consommation courante	IPAMPA (indice base 100 en 2005)			
	Indice du mois de décembre en région Centre		Evolution en glissement annuel (%)	
	2010	2011	Centre	France
Ensemble	123,7	132,2	6,87	8,30
dont semences et plants	113,7	117,6	3,43	5,52
Energie et lubrifiants	133,5	149,3	11,84	16,77
Engrais et amendements	145,9	168,8	15,70	10,77
Produits de protection des cultures	104,7	103,7	-0,96	-0,89
Aliments des animaux	132,1	134,9	2,12	-8,91
Aliments simples	139,6	136,4	-2,29	-9,73
Aliments composés	129,3	134,3	3,87	6,26

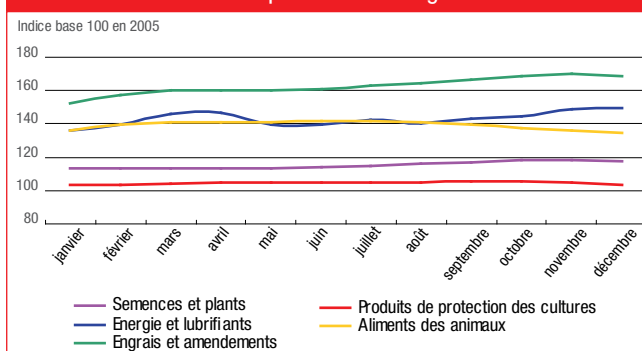
Sources : INSEE, Agreste



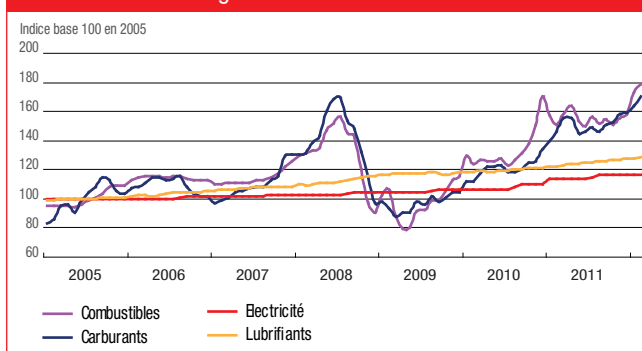
Évolution de l'indice des prix des principaux intrants des exploitations en région Centre de 2005 à 2011



Évolution en 2011 de l'indice des prix des principaux intrants des exploitations en région Centre



Évolution de l'indice des prix de l'énergie consommée en région Centre de 2005 à 2011



Les prix d'achat des moyens de production en région Centre

Les aliments pour animaux

Entre décembre 2010 et décembre 2011, le prix des aliments pour animaux s'est apprécié de 2 %, de façon marquée pour les aliments composés près de 4 %. Pour les aliments simples, il a reculé de 2 %).

Parmi les prix d'achat des aliments composés, impactés par celui de leurs composants, les prix des aliments pour porcins flambent (+ 25 % en moyenne annuelle). Par ailleurs, dans un contexte 2011 de conjoncture laitière favorable, les producteurs ont misé sur l'alimentation pour optimiser la production. Pour compenser le manque de fourrage dû à la sécheresse du printemps 2011, les éleveurs se sont tournés vers les aliments composés. Cette demande accrue a engendré une poussée des prix.

Les engrais et amendements

Entre décembre 2010 et décembre 2011, le prix des engrais et amendements affiche une hausse de 16 %, supérieure à celle relevée au niveau national (+ 11 %). Elle provient d'une envolée du prix des engrais simples (+ 31 % en moyenne annuelle), notamment azotés ou phosphatés alors que le prix des engrais simples potassiques évolue peu.

Les produits de protection des cultures

Contrairement à la plupart des autres intrants, le prix des fongicides, herbicides ou insecticides affiche une légère baisse au cours de l'année 2011.

Définition

L'indice des prix d'achat des moyens de production agricole (IPAMPA) permet de suivre l'évolution des prix des biens et des services utilisés par les agriculteurs pour leur exploitation agricole. Ces prix sont relevés auprès des vendeurs de produits nécessaires aux exploitations.

Les engrais, sont classés en fonction des éléments fertilisants majeurs qu'ils contiennent (Azote (N), phosphore (P), potassium (K)). Ces éléments peuvent être combinés ; les engrais composés de deux éléments principaux sont dit binaires et avec trois éléments, ils sont appelés ternaires.

Pour en savoir plus :

Les prix d'achat des intrants augmentent à nouveau depuis janvier 2012

- Agreste Conjoncture, Infos rapides n° 5 - mai 2012

L'envolée du prix d'achat de l'énergie se poursuit en février 2012

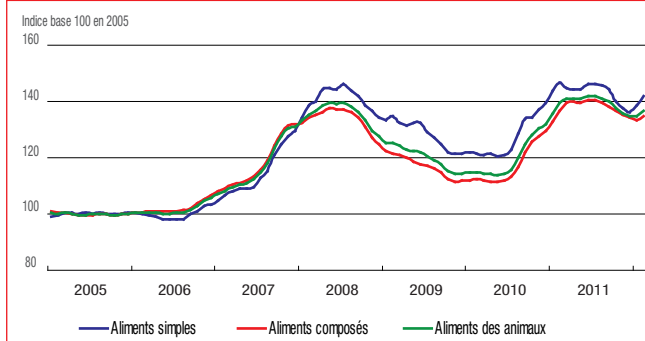
- Agreste Conjoncture, Infos rapides n° 4 - avril 2012

Tous les indices sont sur :

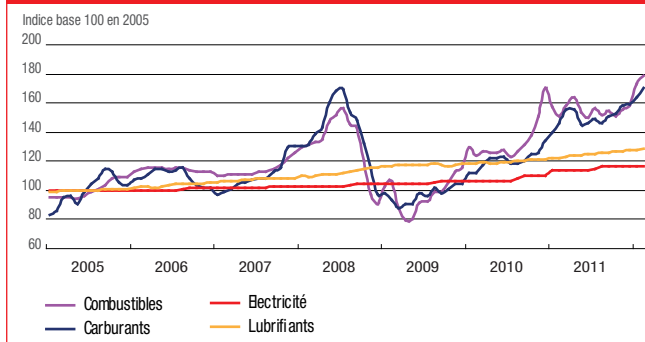
Site Agreste : www.agreste.agriculture.gouv.fr

Site de la DRAAF : www.draaf.centre.agriculture.gouv.fr

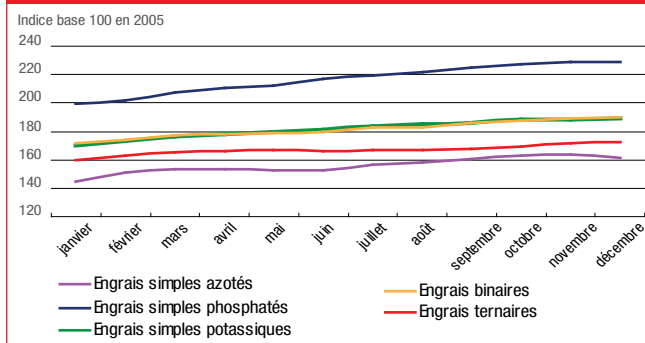
Évolution de l'indice des prix de l'alimentation animale en région Centre de 2005 à 2011



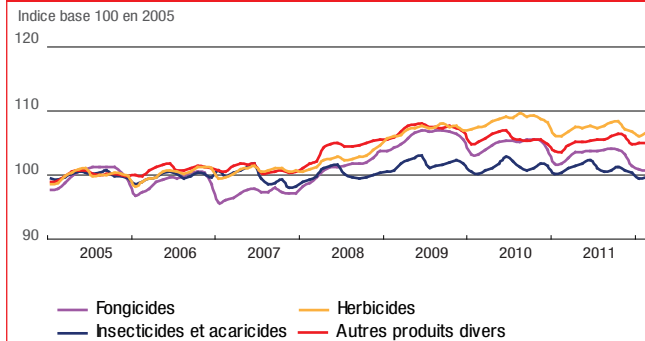
Évolution de l'indice des prix des engrais en région Centre de 2005 à 2011



Évolution en 2011 de l'indice des prix des engrais en région Centre



Évolution de l'indice des prix des produits de protection des cultures pour la région Centre de 2005 à 2011



Directeur de la publication : F. PROJETTI

Rédacteur en chef : P. BARBÉRA

Composition : SRISE Centre