

novembre 2018

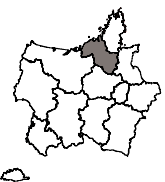


Mémento de la statistique agricole

L'essentiel sur :

- la population et l'emploi
- la météorologie
- le territoire
- les exploitations
- l'emploi agricole
- les productions animales
- les productions végétales
- la viticulture
- la forêt et le bois
- l'agriculture biologique
- l'environnement
- les industries agroalimentaires
- la diversification
- les données économiques
- l'enseignement agricole

Édition 2018



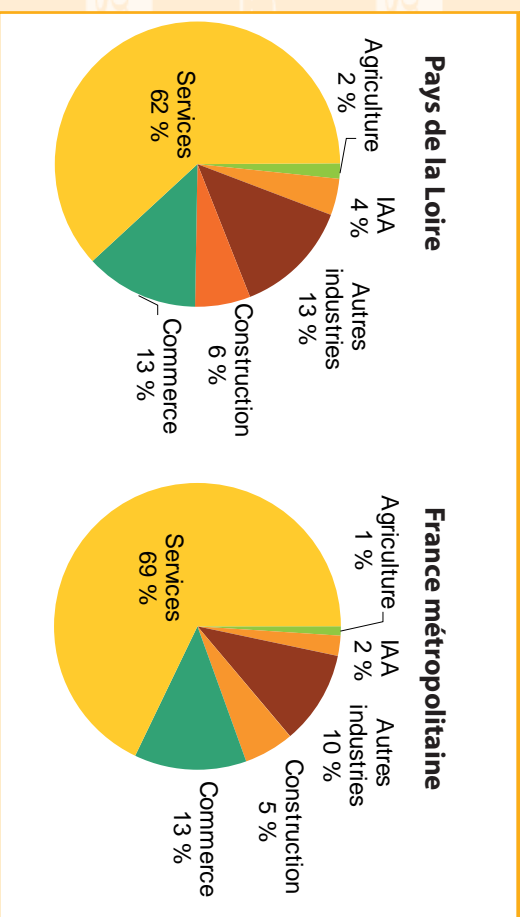
La population et l'emploi

La population

1 000 habitants	1990	1999	2010	2015	2018 (p)
Loire-Atlantique	1 051,4	1 135,1	1 281,7	1 365,4	1 413,3
Maine-et-Loire	706,4	732,8	784,7	810,6	820,7
Mayenne	278,4	285,3	306,3	308,2	306,3
Sarthe	514,3	529,6	563,8	568,2	566,9
Vendée	509,8	539,2	634,5	666,5	680,2
Pays de la Loire	3 060,3	3 221,9	3 570,9	3 718,8	3 787,4
France métr.	56 652,0	58 513,7	62 764,4	64 301,1	65 018,1

Source : Insee, RP et estimations de la population (2018) en géographie au 01/01/2017
(p) estimations provisoires

La répartition des emplois salariés au 31 décembre 2016



Source : Insee, estimations d'emploi
Unité : emploi salarié au lieu de travail

Le territoire

Le territoire régional en 2018

	44	49	53	72	85	Pays de la Loire	France métro.
Nombre	44	49	53	72	85	1 272	35 228
Communes	208	183	254	360	267	1 077	2 019
Cantons	27	26	16	20	18	107	2 019
Arrondissements	3	4	3	3	3	16	320

Source : Insee - Code officiel géographique au 1^{er} janvier 2018

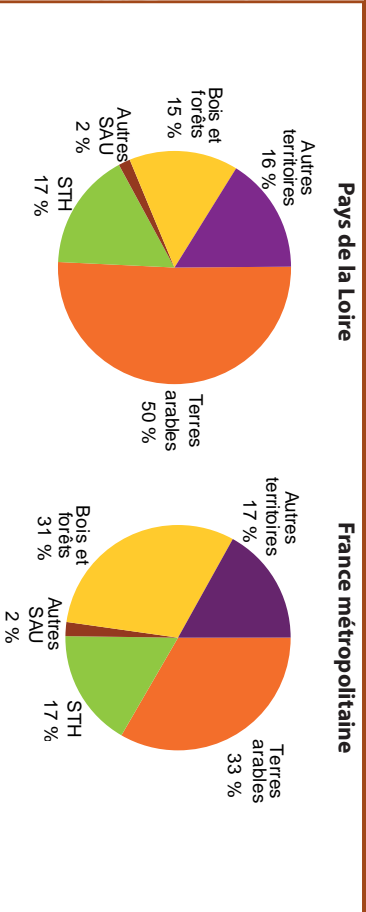
Les superficies en 2017

	44	49	53	72	85	Pays de la Loire
1 000 ha	44	49	53	72	85	523
Superficie totale	696	723	521	624	676	3 240
Superficie agricole utilisée (SAU)	443	498	404	400	480	2 224
dont terres arables	323	352	309	269	376	1 630
STH ¹	105	115	93	124	99	535
autres SAU ²	16	30	2	7	5	59
Bois et forêts (y.c. peupleraies)	101	116	65	140	71	493
Autres territoires ³	151	110	53	85	125	523

- 1 : Superficie toujours en herbe
 2 : Vigne, cultures pérennes ...
 3 : Notamment sols artificialisés, zones humides ...

Source : Agreste - Statistique agricole annuelle - extraction 19/09/2018 - et Insee

L'occupation du territoire en 2017



Source : Agreste - Statistique agricole annuelle - extraction 19/09/2018

SAU : surface agricole utilisée c'est-à-dire surface des terres dédiées à une activité agricole

5

Les exploitations

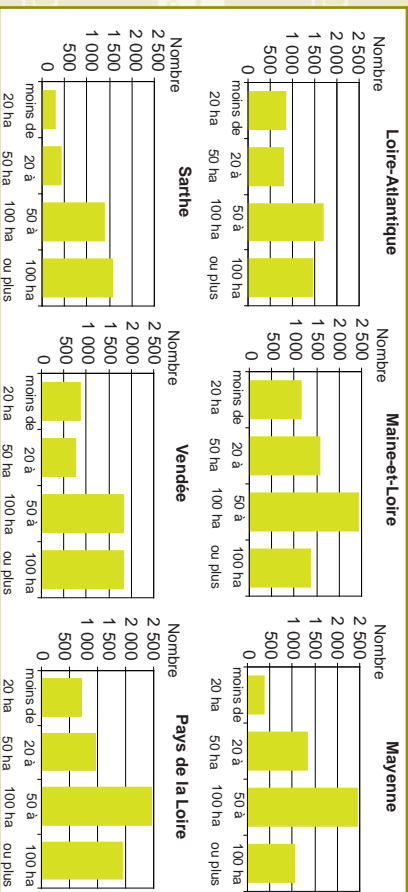
L'évolution du nombre d'exploitations

	44	49	53	72	85	Pays de la Loire	France métro.
Nombre	44	49	53	72	85	110 899	1 262 669
1979	24 353	24 130	20 532	18 049	23 835	110 899	1 262 669
dont professionnelles	13 716	14 927	13 048	9 886	13 075	64 652	659 899
1988	18 889	19 115	17 447	13 900	17 224	86 575	1 016 755
dont professionnelles	11 075	12 731	11 252	7 889	10 656	53 603	569 767
2000	11 038	12 541	11 527	7 993	10 373	53 472	663 807
dont professionnelles	6 431	8 315	6 839	4 492	6 737	32 814	393 276
2000	11 038	12 541	11 527	7 993	10 373	53 472	663 807
dont moyennes et grandes	6 496	8 248	6 813	4 502	6 854	32 913	386 301
2010	6 540	8 247	8 065	5 310	6 182	34 344	489 977
dont moyennes et grandes	4 750	6 483	5 190	3 634	5 251	25 308	312 167
Evol. moy annuelle ¹ 2010/2000 (%)	-5,1	-4,1	-3,5	-4,0	-5,0	-4,3	-3,0

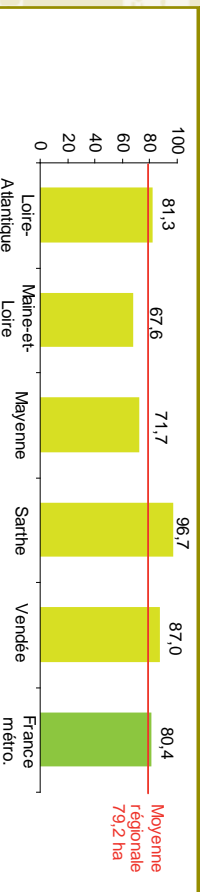
Source : Agreste - Recensements agricoles 1979 à 2010 (champ toutes exploitations hors pacages collectifs)

1. Ensemble exploitations

La SAU des exploitations moyennes et grandes en 2010 (y compris exploitations sans SAU)



La SAU des exploitations moyennes et grandes en 2010 (y compris exploitations sans SAU)



Source : Agreste - Recensement agricole 2010

Agreste Pays de la Loire - Mémento 2018

6

Les exploitations

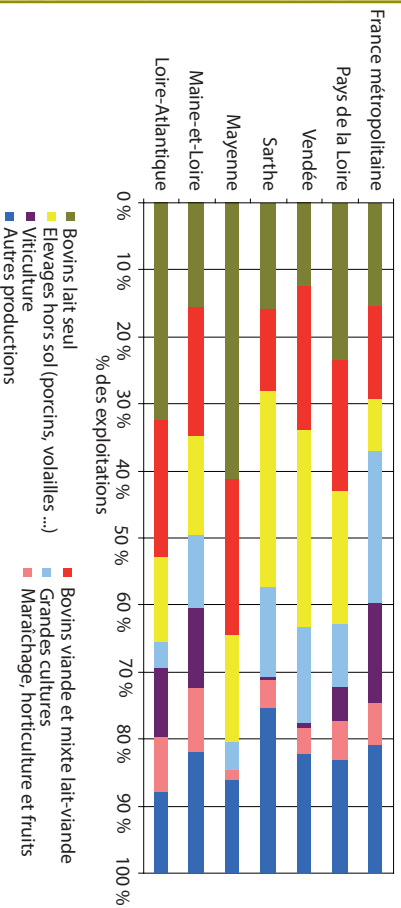
Le statut des exploitations moyennes et grandes en 2010

Pourcentage d'exploitations	44	49	53	72	85	Pays de France la Loire métr.
Forme individuelle	38,1	38,2	47,6	56,1	40,0	43,1
GAEC	20,6	15,6	17,0	10,1	24,0	17,8
EARL	31,1	33,7	31,0	27,8	31,1	31,3
Autres statuts et autres formes sociales	10,2	12,5	4,4	6,0	4,9	7,9
						9,2

Champ : moyennes et grandes exploitations hors pacages collectifs

Source : Agreste - Recensement agricole 2010

Les Otex des exploitations moyennes et grandes en 2010



Champ : moyennes et grandes exploitations hors pacages collectifs

Source : Agreste - Recensement agricole 2010

Otex : Orientation technico-économique de l'exploitation - Classification par rapport aux spéculations dominantes de l'exploitation
SAU : Surface agricole utilisée - Surface des terres dédiées à une activité agricole

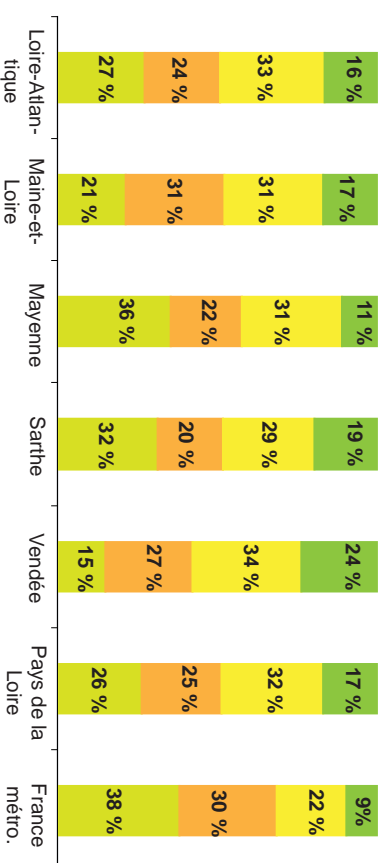
Installations aidées en 2017

	44	49	53	72	85	Pays de France la Loire
Nombre d'installations	118	129	109	71	79	506

Source : Valosiris

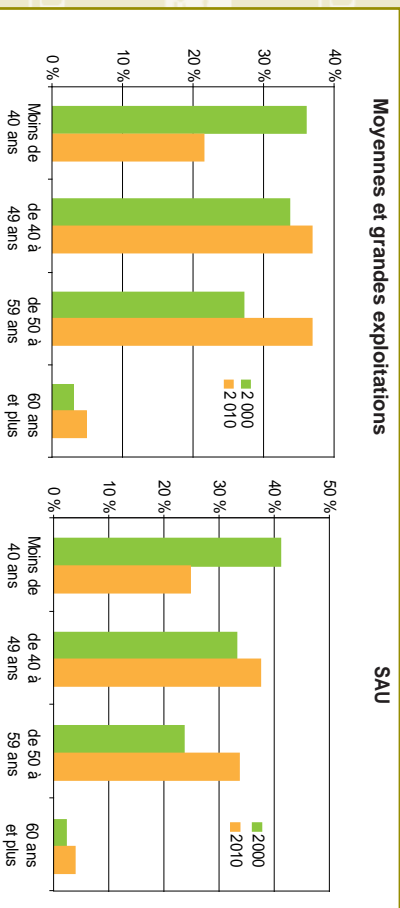
Les exploitations

La dimension économique des exploitations en 2010



Source : Agreste - Recensement agricole 2010

La répartition des exploitations et de la SAU selon l'âge du chef d'exploitation



Source : Agreste - Recensements agricoles 2000 et 2010

Exploitation agricole : unité économique avant une activité agricole, atteignant une certaine dimension et soumise à une gestion courante indépendante
PBS : production brute standard permettant de classer les exploitations selon une dimension économique exprimée en euros

- petites exploitations : unités dont le potentiel est < à 25 000 €
- moyennes et grandes exploitations : unités dont le potentiel est ≥ à 25 000 €
- grandes exploitations : unités dont le potentiel est ≥ à 100 000 €
- très grandes exploitations : unités dont le potentiel est ≥ à 250 000 €

L'emploi agricole

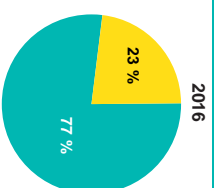
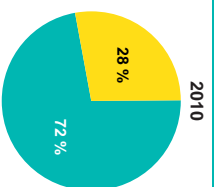
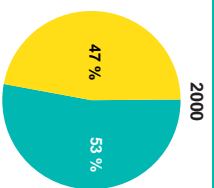
Evolution de l'emploi agricole en Pays de la Loire

en UTA	2000	2010	2016	évo. 2016/2010*
Chefs d'exploitation et coexploitants	47 204	39 330	35 390	-1,7 %
Conjoints et autres actifs non salariés	12 931	3 920	1 916	-11,2 %
Salariés permanents	15 516	13 402	13 070	-0,4 %
Saisonniers, occasionnels, ETA, CUMA	8 724	8 000	9 121	2,2 %
Total actifs agricoles	84 375	64 652	59 497	-1,4 %

* évolution annuelle moyenne

Source : Agreste, Bilan annuel de l'emploi agricole

Evolution de l'effectif des chefs d'exploitations et des coexploitants par statut



Statut individuel

GAEC et sociétés

Source : Agreste, Bilan annuel de l'emploi agricole

Evolution de l'emploi agricole par spécialisation (Otex)

	Actifs agricoles (UTA)		dont emploi salarié 2016	évo UTA 2016/2010*	
	2000	2010			
Céréales et Oléoprotéagineux	2 989	3 083	3 006	572	-0,4 %
Autres grandes cultures	2 239	1 662	1 600	840	-0,6 %
Maraiçage	4 126	3 156	3 189	2 666	0,2 %
Fleurs, horticulture diverse	6 740	5 348	4 793	3 935	-1,8 %
Viticulture	6 012	4 851	4 613	2 951	-0,8 %
Fruits et autres cultures permanentes	3 919	3 065	3 027	2 596	-0,2 %
Bovins lait	15 707	11 915	10 224	1 262	-2,5 %
Bovins viande	7 747	5 897	5 107	670	-2,4 %
Ovins mixte	6 473	3 599	3 019	409	-2,9 %
Ovins et caprins	1 245	1 136	1 053	195	-1,3 %
Autres herbivores	2 678	2 524	2 622	1 126	0,6 %
Porcins	1 675	1 531	1 443	587	-1,0 %
Volailles	6 736	5 194	4 846	1 694	-1,1 %
Autres élevages hors sol	5 870	3 939	3 548	659	-1,7 %
Polyculture, polyélevage	10 220	7 754	7 410	2 028	-0,8 %
Ensemble	84 375	64 652	59 497	22 191	-1,4 %

* évolution annuelle moyenne

Source : Agreste, Bilan annuel de l'emploi agricole

Les productions animales

Le cheptel bovin en 2017

	Pays de la Loire		France de la métro.		Part Pdl/ France			
1 000 têtes	44	49	53	72	85			
Total bovins	485	490	610	315	578	2 478	18 808	13 %
dont								
vaches laitières ¹	128	91	171	59	78	527	3 588	15 %
vaches nourrices ¹	70	99	63	60	134	426	4 103	10 %
bovins 2 ans et plus	61	59	71	48	74	314	2 529	12 %
bovins 1 à 2 ans	98	92	137	64	118	509	3 363	15 %
bovins moins de 1 an	128	148	168	85	174	703	5 226	13 %

¹ : y.c. de réforme

Source : Agreste - Statistique agricole annuelle - extraction 19/09/2018

Le cheptel porcin en 2017

	Pays de la Loire		France de la métro.		Part Pdl/ France			
1 000 têtes	44	49	53	72	85			
Total porcins	245	249	414	293	255	1 456	12 831	11 %
dont								
truies	23	23	33	23	21	122	994	12 %
porcs à l'engrais.	100	99	175	117	99	591	5 326	11 %

Source : Agreste - Statistique agricole annuelle - extraction 19/09/2018

Le cheptel ovin et caprin en 2017

	Pays de la Loire		France métropolitaine		Part Pdl/ France	
	2017	Evol. 2017/2016	2017	Evol. 2017/2016		
1 000 têtes						
Total ovins	128	-4 %	6 888	-2 %		2 %
dont brebis mères ¹	87	-2 %	4 574	-1 %		2 %
Total caprins	154	1 %	1 229	1 %		12 %
dont chèvres ¹	106	1 %	845	1 %		13 %

¹ : y.c. de réforme

Source : Agreste - Statistique agricole annuelle - extraction 19/09/2018

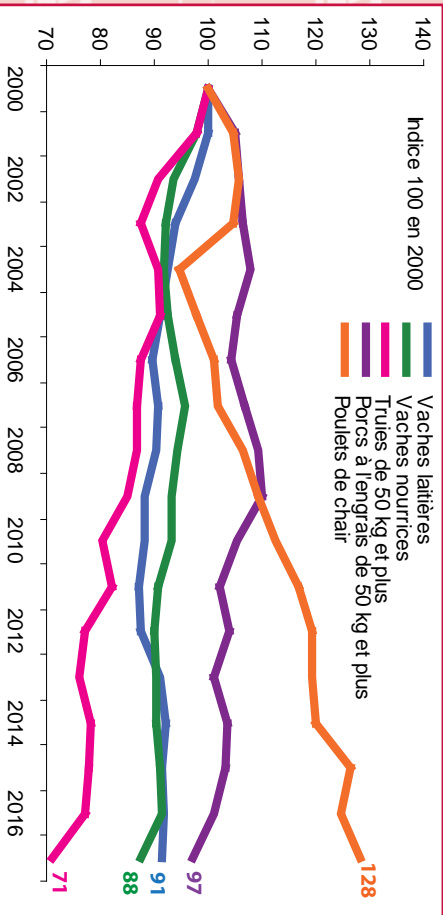
Les productions animales

Les effectifs de volailles en 2017

	Pays de la Loire		France métropolitaine		Part Pdl/ France
	2017	Evol. 2017/2016	2017	Evol. 2017/2016	
1 000 têtes					
Poules pondeuses (d'œufs de consommation)	5 623	0 %	48 414	2 %	12 %
Poules pondeuses (d'œufs à couver)	3 437	4 %	10 512	1 %	33 %
Poulets de chair (v.c. coqs et coquelets)	36 567	3 %	155 921	0 %	23 %
Poulettes	3 517	0 %	25 021	0 %	14 %
Total gallus	49 144	3 %	239 868	0 %	20 %
Canards	9 675	- 1 %	23 323	- 4 %	41 %
Dindes et dindons	5 481	- 6 %	20 015	- 3 %	27 %
Pintades	4 345	- 5 %	9 914	- 6 %	44 %
Caillies d'élevage	3 902	- 1 %	8 408	- 4 %	46 %
Lapines reproductrices	227	- 2 %	720	- 5 %	32 %

Source : Agreste - Statistique agricole annuelle - extraction 19/09/2018

Evolution des cheptels



Source : Agreste - Statistique agricole annuelle - extraction 19/09/2018

Situation des cheptels de 2000 à fin 2017

Les productions animales

La production de viande de boucherie en 2017

	Pays de la Loire		France métro		Part Pdl/ France
	2017	Evol. 2017/2016	2017	Evol. 2017/2016	
Vaches de réforme					
Poids (1 000 t)	18	21	23	11	27
Têtes (1 000)	49	53	66	29	66
Génisses					
Poids (1 000 t)	4	5	7	4	9
Têtes (1 000)	11	13	18	11	23
Total mâles					
Poids (1 000 t)	15	15	26	11	26
Têtes (1 000)	36	34	63	26	60
Total gros bovins					
Poids (1 000 t)	36	40	56	26	62
Têtes (1 000)	96	101	147	66	149
Veaux de boucherie					
Poids (1 000 t)	4	9	7	3	6
Têtes (1 000)	31	66	47	22	48
Total Porcins					
Poids (1 000 t)	38	39	69	49	35
Têtes (1 000)	404	422	750	551	369
Total					
Poids (1 000 t)	470	0 %	1 785	- 2 %	26 %

Source : Agreste - Statistique agricole annuelle - extraction 19/09/2018

La production de viande de volaille et de lapin en 2017

	Pays de la Loire		France métro.		Part Pdl/ France
	2017	Evol. 2017/2016	2017	Evol. 2017/2016	
1 000 tonnes					
Poulets de chair	259	3 %	1 109	1 %	23 %
Dindes et dindons	87	- 6 %	374	- 5 %	23 %
Canards	93	- 1 %	210	- 12 %	44 %
Pintades	14	- 5 %	36	- 7 %	39 %
Caillies d'élevage	4	- 1 %	10	- 4 %	41 %
Lapins	13	- 2 %	46	- 6 %	28 %
Total	470	0 %	1 785	- 2 %	26 %

Source : Agreste - Statistique agricole annuelle - extraction 19/09/2018

Viande fine : animal engraisé dans le département quittant l'exploitation en vue d'un abattage

Les productions animales

La production d'œufs de poules de consommation en 2017

Pays de la Loire 2017	Evol. 2017/2016	France métr. 2017	Evol. 2017/2016	Part Pdl/ France
1 631	0 %	14 179	2 %	12 %

Source : Agreste - Statistique agricole annuelle - extraction 19/09/2018

La production de lait de vache en 2017

	Pays de la Loire	France métr.	Part Pdl/ France					
Production laitière (millions de litres)	44	49	53	72	85	3 808	24 259	16 %
Production moyenne par vache laitière par an (l)	7 093	7 567	7 025	7 240	7 448	7 222	6 762	
Livraisons* des producteurs à l'industrie (millions de litres)	899	683	1 201	422	580	3 784	23 913	16 %
Nombre de producteurs livreurs**	1 754	1 458	2 821	925	916	7 874	56 984	14 %
Taux butyreux (g/l)	42,4	42,3	42,4	41,9	42,4	42,3	41,2	
Taux protéique (g/l)	33,5	33,7	34,0	34,0	33,5	33,8	33,4	

* livraisons réalisées par les producteurs du département quelle que soit la localisation géographique de l'entreprise récoltante

** nombre moyen sur la campagne

Source : Agreste - Statistique agricole annuelle - extraction 19/09/2018 - et Enquête annuelle laitière 2017

La production de lait de chèvre en 2017

	Pays de la Loire	France métr.	Part Pdl/ France					
Production laitière (millions de litres)	44	49	53	72	85	93,6	613,3	15 %
Nombre de producteurs livreurs	s	108	s	s	168	319	2 485	13 %

** nombre moyen sur la campagne ; s : secret statistique

Source : Agreste - Statistique agricole annuelle - extraction 19/09/2018 - et Enquête annuelle laitière 2017

Les productions végétales

Les céréales et les oléo-protéagineux en 2017

Surfaces (ha)	44	49	53	72	85	Pays de la Loire	France métr.
Total céréales¹	92 553	152 692	113 789	156 255	176 203	691 492	9 328 642
dont blé tendre	56 120	85 761	79 100	88 634	81 430	391 045	4 963 408
blé dur	167	4 479	107	537	27 745	33 035	370 364
seigle et méteil	179	438	21	375	146	1 159	24 007
orge et escourgeon	12 342	16 579	16 302	20 942	10 610	76 775	1 907 810
avoine	1 392	1 537	1 963	1 521	319	6 732	114 479
maïs-grain	9 287	24 012	8 073	34 753	42 988	119 113	1 383 003
maïs semence	0	4 704	0	790	1 337	6 831	60 357
triticale	7 310	6 989	6 024	6 493	7 965	34 781	304 748
sorgho	291	1 258	98	274	1 013	2 934	56 268
Total oléagineux¹	13 190	27 103	16 942	33 083	23 870	114 188	2 175 273
dont colza et navettes	10 859	15 985	15 303	27 859	10 202	80 208	1 408 420
tournesol	1 612	10 668	1 045	4 659	11 242	29 226	586 699
soja	73	55	15	124	239	506	141 029
lin oléagineux	633	245	542	354	1 918	3 692	28 809
Total protéagineux¹	3 655	5 208	3 384	4 400	3 830	20 477	299 803
dont pois protéagineux	2 210	3 118	1 944	3 283	2 056	12 611	216 659
féveroles et fèves	891	1 747	1 360	1 089	1 586	6 673	77 802
lupin doux	554	343	80	28	188	1 193	5 342

1 : y.c. semences, hors riz

Source : Agreste - Statistique agricole annuelle - extraction 19/09/2018

Les productions végétales

Activités des organismes collecteurs de céréales Campagne 2017-2018

Activité en milliers de tonnes	44	49	53	72	85	Pays de la Loire	France métro.
Toutes céréales	417	745	605	963	1 086	3 816	*58 396
dont maïs cons.	34	124	28	262	331	779	11 724
dont maïs semences	0	18	0	2	5	25	219
dont blé tendre	315	494	480	560	514	2 363	33 244
dont blé dur	1	23	0	3	155	182	1 965
dont orges	42	59	66	105	46	318	9 918
dont triticale	18	16	23	22	33	112	647

Campagne du 01/07/2017 au 30/06/2018 - Source FranceAgrimilier
* riz non compris

Les semences en 2017

Surfaces (ha) en multiplication par espèce	44	49	53	72	85	Pays de la Loire	France métro.
Groupes d'espèces							
Céréales à paille	1 476	1 288	660	1 124	2 784	7 331	144 133
Protéagineux	26	186	86	357	31	686	12 579
Maïs et sorgho		4 663		790	1 337	6 790	59 671
Fourragères et gazon	304	2 934	215	1 999	3 565	9 017	52 797
Pommes de terre	9	5	84		143	241	20 716
Lin et chanvre	47	1 326	123	53		1 549	21 947
Betteraves et chicorées		45		5		50	6 597
Oléagineux		74		27	1 592	1 692	32 754
Potagères et florales	162	2 205	109	88	686	3 250	22 694
Total	2 023	12 725	1 277	4 443	10 139	30 607	373 888

Source : GNIS

Les productions végétales

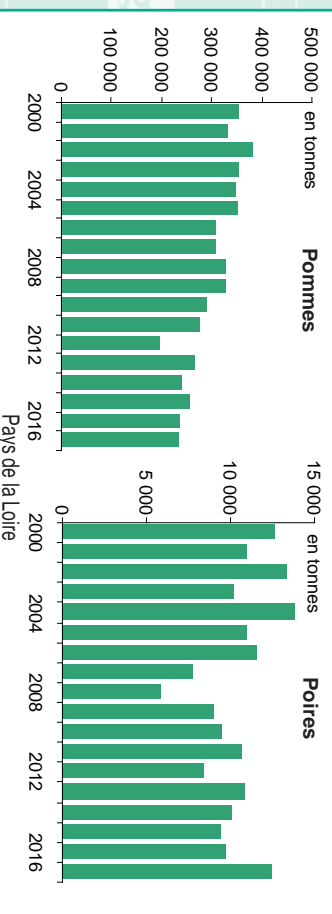
Les fruits en 2017

Surfaces (ha) Production récoltée (t)	44	49	53	72	85	Pays de la Loire	France métro.
Total pommes de table	378	2 758	59	1 082	497	4 774	37 192
dont Golden	14 927	141 705	1 714	51 489	22 956	232 791	1 468 397
Granny Smith	43	386	8	246	102	785	11 138
Autres pommes	1 958	20 011	171	12 185	4 923	39 248	386 902
	9	264	4	104	22	403	2 781
	405	13 863	115	5 018	930	20 331	131 752
	326	2 108	47	732	373	3 586	23 273
	12 564	107 831	1 428	34 286	17 103	173 212	949 744
Total poires de table	P	P	P	P	P	339	5 246
dont Poires d'automne	19	137	30	36	24	12 474	130 203
Poires d'hiver	666	5 235	719	1 223	872	8 715	44 730
Poires d'été	8	37	0	1	3	49	358
Poires	310	1 482	0	18	59	1 869	9 560
Pommes à cidre	P	P	P	P	P	44	2 977
	P	P	P	P	P	1 890	75 913
	92	134	538	616	0	1 380	13 116
	1 887	2 749	11 037	12 637	0	28 309	246 944
Fruits rouges							
Fraises	32	35	2	9	22	100	3 347
Cassis et myrtilles	833	899	41	199	499	2 471	56 945
	62	569	14	50	5	700	2 420
	236	2 162	55	195	20	2 667	8 160

P : peu significatif

Source : Agreste - Statistique agricole annuelle - extraction 19/09/2018

Evolution de la production de pommes et de poires



Source : Agreste - Statistique agricole annuelle - extraction 19/09/2018

Les productions végétales

Les légumes en 2017

	44	49	53	72	85	Pays de la Loire		France métr.
Surfaces (ha)	44	49	53	72	85			
Production récoltée (t)								
Légumes-feuillus et à tige								
Asperges en production	S	264	S	S	S	277	4 459	
Choux à choucroute	S	850	S	S	3	889	21 627	
Choux autres	S	S	S	54	S	54	841	
Poireaux	P	P	P	3 208	S	3 208	65 187	
Laitues	P	P	P	P	P	123	4 623	
Chicoriées	P	P	P	P	P	2 563	96 926	
Mâche	S	105	S	S	S	12	1 821	
Autres salades	S	2 208	S	S	186	2 643	55 379	
Légumes cultivés pour le fruit								
Concombres	S	6 540	S	S	240	7 004	7 734	
Melons	S	32 700	S	S	1 224	34 981	41 529	
Tomates	S	270	S	S	S	336	3 588	
Racines, bulbes et tubercules								
Radis	S	2 376	S	S	S	2 957	46 916	
Céleris-raves	S	87	9	1	2	109	585	
Echalotes	S	25 506	2 673	328	660	1 858	133 498	
Légumes secs								
Haricots secs	S	18	163	S	2	590	13 516	
Champignons Cultivés	S	321	4 027	S	33	14 765	278 261	
	S	133	S	S	41	222	4 681	
	S	71 611	S	S	8 513	92 803	743 772	
	S	728	277	S	S	98	3 206	
	S	10 452	2 970	S	S	1 138	14 805	
	P	P	P	P	P	102	1 617	
	P	P	P	P	P	3 035	56 711	
	S	S	S	S	S	136	2 343	
	S	120	S	S	S	3 312	49 567	
	S	S	S	S	S	1 141	1 885	
	S	S	S	S	S	2 853	4 713	
	0	34 155	0	4 285	0	38 440	86 125	

s : secret statistique ; p : peu significatif

Source : Agreste - Statistique agricole annuelle - extraction 19/09/2018

Les productions végétales

Les fourrages en 2017

	44	49	53	72	85	Pays de la Loire		France métr.
Surfaces (ha)	44	49	53	72	85			
Fourrages annuels ¹	71 119	45 740	106 067	46 046	65 795	334 767	1 667 140	
dont maïs fourrage et ensilage	52 624	42 688	81 625	32 079	52 540	261 556	1 406 806	
Prairies artificielles et temporaires	150 612	105 442	90 314	34 761	104 479	485 608	3 334 379	
Surfaces toujours en herbe	104 515	115 301	92 850	123 659	98 640	534 965	9 232 434	
Ensemble prairies et STH ²	255 127	220 743	183 164	158 420	203 119	1 020 573	12 566 813	

¹ : yc cultures fourragères annuelles dérobées
² : Surface toujours en herbe

Source : Agreste - Statistique agricole annuelle - extraction 19/09/2018

Les fleurs en 2017

Superficie maximum occupée (ha)	44	49	53	72	85	Pays de la Loire		France métr.
Fleurs et feuillages coupés	184	36	0	0	50	270	2 236	
Plantes en pot	38	244	13	40	37	372	2 116	
Plantes à massifs et vivaces	27	234	10	30	31	332	1 769	
Bulbiculture	0	42	0	0	0	42	1 121	
Production commercialisée								
Fleurs et feuillages coupés (1 000 brins) Muguet ¹	26 000	S	S	S	S	29 000	33 000	

¹ : Source RNM
s : secret statistique

Source : Agreste - Statistique agricole annuelle - extraction 19/09/2018

Les plantes à parfum, aromatiques et médicinales en 2017

Surfaces (ha)	44	49	53	72	85	Pays de la Loire		France métr.
	P	P	P	P	P	2 349	40 963	

p : peu significatif

Source : Agreste - Statistique agricole annuelle - extraction 19/09/2018

La viticulture

La vigne à raisin de cuve en 2017

Surfaces (ha) Rendements (t/ha)	44	49	53	72	85	Pays de la Loire	France métr.
Surface* en	11 037	19 369	0	198	950	31 554	745 751
production dont							
AOP	8 080	17 438	0	144	502	26 164	438 337
	34	46		31	44	42	40
IGP	1 553	1 013	0	7	260	2 833	195 284
	47	47		51	56	48	53
Vins sans IG	1 404	918	0	47	188	2 557	28 198
	44	40		29	37	42	51

* : hors vins doux naturels et vins pour eaux de vie
Source : Agreste - Statistique agricole annuelle - extraction 19/09/2018

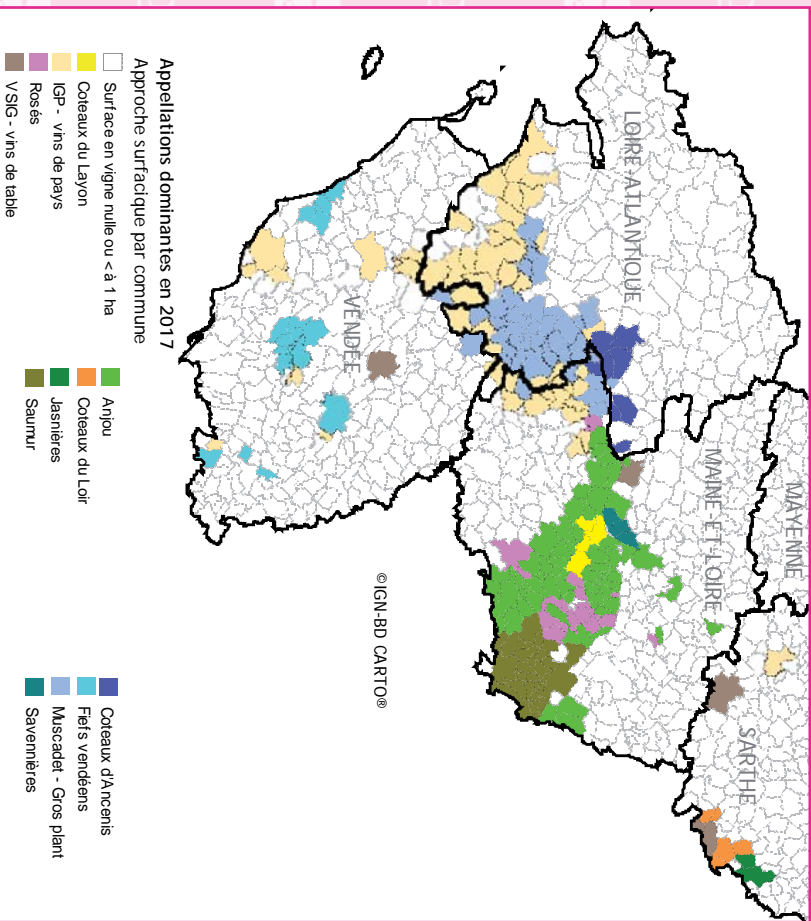
La vigne à raisin de cuve en 2017

1 000 hectolitres	44	49	53	72	85	Pays de la Loire	France métr.
Total vin	412	889	0	6	44	1 351	29 155
Récolte agronomique en AOP	277	805	0	4	22	1 108	17 467
Récolte agronomique en IGP	73	48	0	0	14	135	10 259
Récolte de vins sans IG	62	37	0	1	7	107	1 429
Vins rouges ou rosés							
Récolte agronomique en AOP	3	531	0	1	16	551	11 041
Récolte agronomique en IGP	32	15	0	0	10	57	7 375
Récolte de vins sans IG	35	21	0	1	5	62	766
Vins blancs							
Récolte agronomique en AOP	274	274	0	3	6	557	6 426
Récolte agronomique en IGP	41	32	0	0	5	78	2 884
Récolte de vins sans IG	28	15	0	1	2	45	663

Source : Agreste - Statistique agricole annuelle - extraction 19/09/2018

La viticulture

Les appellations dominantes en 2017



Source : Casier viticole informatisé (CVI) base foncière - DGDDI - 2017

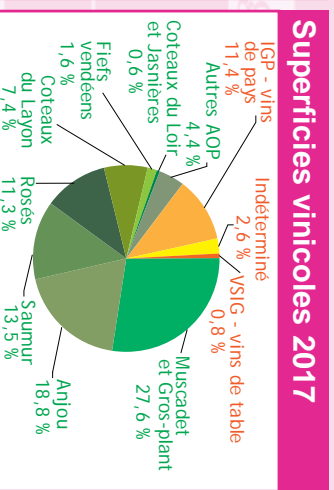
AOP : appellation d'origine protégée - vin produit sur un terroir délimité dans les conditions réglementées par l'INAO. Déclinaison au niveau communautaire de l'AOC.

IG : indication géographique

IGP : indication géographique protégée

INAO : Institut national de l'origine et de la qualité

VISIG : Vins sans indication géographique



Source : Casier viticole informatisé (CVI) base foncière - DGDDI - 2017

La forêt et le bois

La récolte de bois en 2016

1 000 m ³ ronds	44	49	53	72	85	Pays de la Loire	France métro.
Bois d'oeuvre	62,7	161,2	71,0	198,0	20,1	513,0	19 304,5
dont bois certifié	31,4	58,3	42,7	87,3	8,2	228,0	10 765,5
dont feuillus	12,9	78,5	41,5	92,7	14,0	239,5	5 403,6
conifères	49,7	82,7	29,6	105,3	6,1	273,5	13 901,0
Bois d'industrie	20,8	45,3	25,3	104,4	8,3	204,1	10 562,6
dont bois certifié	10,0	14,0	14,2	42,0	6,0	86,2	5 926,4
dont feuillus	0,0	5,6	7,2	5,6	3,2	21,6	4 617,2
conifères	20,8	39,7	18,1	98,8	5,1	182,5	5 896,3
Bois énergie	43,2	70,4	44,7	85,9	29,9	274,1	8 073,8
dont bois certifié	14,8	19,4	19,1	35,4	5,7	94,4	3 772,0

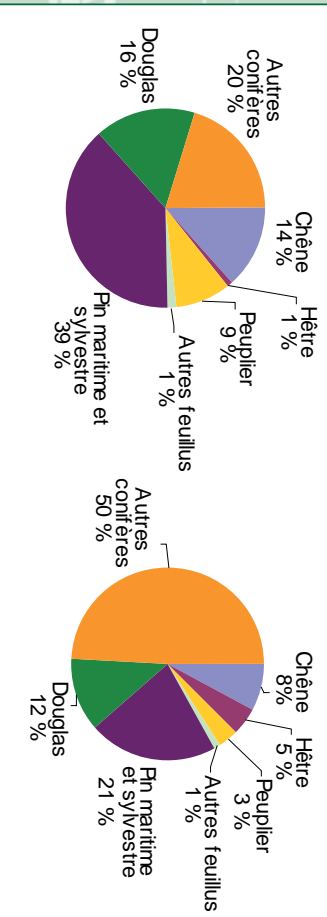
Source : Agreste - Enquêtes Exploitations forestières et scieries

Les entreprises du secteur en 2016

* entreprises ayant une activité d' (de)	44	49	53	72	85	Pays de la Loire	France métro.
Nombre total d'entreprises exploitation forestière *	12	18	19	23	10	82	3 611
scierie *	4	6	9	6	9	34	1 494

Source : Agreste - Enquêtes Exploitations forestières et scieries

Les essences sciées en 2016



Source : Agreste - Enquêtes Exploitations forestières et scieries

m³ rond : volume mesuré sur écorce des produits de l'exploitation forestière en l'état où ils se présentent avant transformation

L'agriculture biologique

Données générales en 2017

	44	49	53	72	85	Pays de la Loire	France entière
Nb d'exploitations	866	811	381	314	554	2 926	36 691
Surfaces totales agricoles	60 994	39 661	19 881	16 185	33 824	170 545	1 744 411
en conversion ¹	16 693	10 749	5 634	4 327	11 515	48 919	510 610
en bio ¹	44 300	28 911	14 246	11 859	22 309	121 626	1 233 800
Part de la SAU bio dans la SAU totale	15,1 %	8,7 %	5,1 %	4,4 %	7,2 %	8,2 %	6,5 %

¹ : en ha

Source : Agence BIO

Les cultures en mode de production biologique en 2017

(en ha)	44	49	53	72	85	Pays de la Loire	France entière
Surface totale	60 994	39 661	19 881	16 185	33 824	170 545	1 744 411
Céréales	8 009	7 614	3 343	3 358	9 645	31 969	291 766
Oléo-protéagineux	770	1 352	620	625	1 428	4 795	87 453
Légumes, PPAM ¹ et fruits	942	1 500	264	409	1 613	4 726	84 140
Vigne	813	2 172	67	283	3 334	78 502	
Fourrage et STH	49 521	26 224	15 362	11 317	20 371	122 796	1 139 492
Autres	939	798	292	410	485	2 925	63 058

¹ : plantes à parfum, aromatiques et médicinales

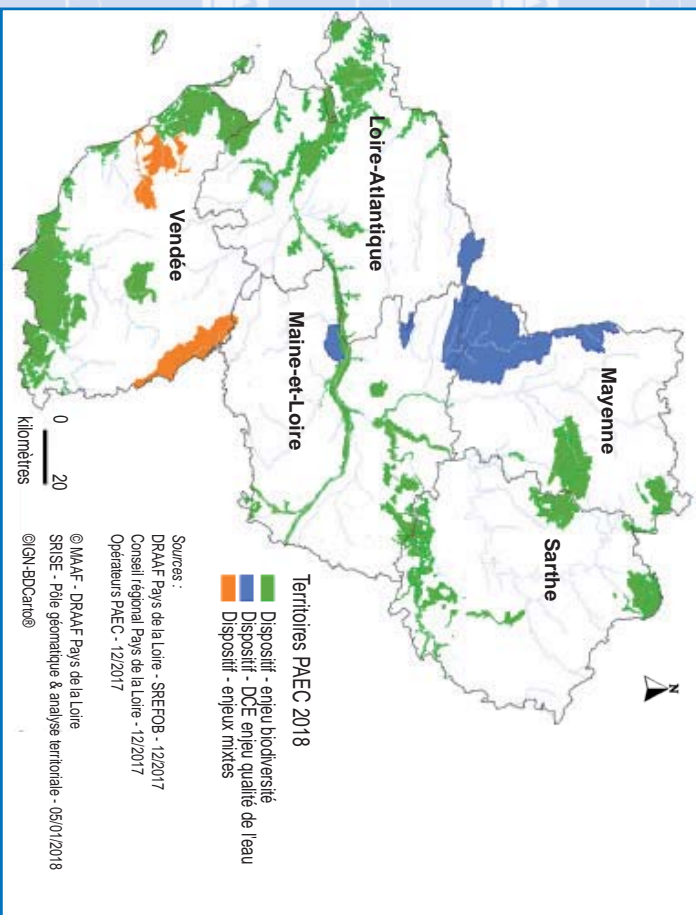
Source : Agence BIO

Les animaux en mode de production biologique en 2017

(Nb de têtes certifiées bio)	44	49	53	72	85	Pays de la Loire	France entière
Vaches laitières	12 261	5 025	4 913	1 809	2 762	26 770	128 006
Vaches viande	6 721	5 758	1 878	2 588	4 711	21 656	133 784
Brebis viande	1 824	2 958	1 348	724	2 470	9 324	185 491
Brebis lait	610	297	257	175	1 339	1 339	105 572
Chèvres	1 885	2 896	218	975	1 554	7 528	61 173
Truies reproductrices	569	381	681	241	646	2 518	10 201
Poulets de chair	495 115	575 660	281 900	996 500	1 970 102	4 319 277	11 314 555
Poules pondeuses	88 318	123 918	167 030	252 856	390 179	1 022 301	4 998 727

Source : Agence BIO

Mesures Agro-environnementales et climatiques Territoires ouverts à la contractualisation en 2018



Sources : DRAAF, Conseil régional, opérateurs PAEC

MAEC 2018 :

Les mesures agro-environnementales et climatiques font partie du second pilier de la politique agricole commune. Elles visent à encourager l'adoption de pratiques agricoles favorables à l'environnement. En 2018, on estime qu'entre 400 et 500 exploitations ont pu s'engager dans la contractualisation en Pays de la Loire (soit un peu plus de 10 000 ha) pour environ 14 millions d'euros sur cinq ans. La contractualisation permet d'apporter une aide à l'exploitant agricole pour une durée de cinq ans. Cette aide est financée par l'État, l'Agence de l'eau, l'Europe via le FEADER et le Conseil régional. Le montant de l'aide perçue vise à compenser les surcoûts et les manques à gagner occasionnés par le respect des prescriptions prévues dans les cahiers des charges. La gouvernance régionale a fait le choix en 2018 de ne pas lancer de nouvelle dynamique MAEC. Les possibilités de contractualisation ont ainsi été limitées au renouvellement des engagements historiques en territoire Natura 2000 et à la souscription de nouveaux engagements pour la 3^e et dernière année d'ouverture des territoires liés au Schéma Régional de Cohérence Ecologique et des territoires à enjeu « eau ». Il faut toutefois noter l'ouverture d'une mesure à titre expérimental « espèces exotiques envahissantes » et d'un nouveau Projet Agro-Environnemental et Climatique (PAEC) accepté pour la Vallée du Narais, territoire Natura 2000. Ce sont ainsi 39 territoires qui ont été ouverts en 2018, dont 32 construits autour de la biodiversité, 5 axes sur l'enjeu « eau », et 2 appelés « mixtes » car traitant des 2 enjeux. Des mesures sont également proposées à tous les apiculteurs professionnels ainsi qu'aux éleveurs détenant des races régionales menacées de disparition.

Les abattements d'animaux de boucherie en 2017

Tonnes	44	49	53	72	85	Pays de la Loire	France
Bovins dont veaux	S	S	S	S	S	53 996	197 005
Porcins	S	S	S	S	S	3 497	4 266
Ovins-caprins	0	S	143 648	S	S	0	215 818
						S	3 765
							84 033

s : secret statistique Source : Agreste - BDNI et enquête auprès des abattoirs

Les abattements de volailles en 2017

Tonnes	44	49	53	72	85	Pays de la Loire	France
Total volailles dont Gallus dindes canards	37 114	39 479	114 381	103 651	234 973	529 598	1 631 682
Lapins	S	S	99 355	S	131 064	S	345 062
	S	S	S	S	S	81 232	1 091 178
	S	S	9 596	S	S	S	330 147
						S	81 053
						S	181 017
							37 939

s : secret statistique Source : Agreste - Enquête auprès des abattoirs

L'industrie laitière en 2017

Tonnes (t)	44	49	53	72	85	Pays de la Loire	France
1 000 litres	44	49	53	72	85		
Lait de vache							
Lait de vache Livraisons (lait liquide)	899 440	682 697	1 200 621	421 638	579 934	3 784 330	23 912 642
Fromages de vache (t)*	99 042	S	104 382	86 052	S	327 207	1 738 287
Autres produits frais (t)**	113 516	214	S	S	S	381 713	2 597 893
Lait de chèvre							
Lait de chèvre Livraisons (lait liquide)	S	25 558	S	S	52 922	89 259	470 323
Fromages de chèvre (t)*	S	S	S	S	S	953	103 343

* Hors fromages fondus.

** Les produits frais comprennent la crème conditionnée, les laits fermentés nature, même sucrés ou aromatisés ou aux fruits, et les desserts lactés s : secret statistique

Source : Agreste - Enquête annuelle laitière 2017

Aliments pour animaux de ferme Les abattements de volailles sous signe de qualité et d'origine en 2016

Tonnes (2017)	Région	Tonnes	Label Rouge	AB	Autres *	Total qualité
Bovins ¹	667 336	Poulets et coquelets	64 763	7 810	36 239	107 813
Porcins	365 204	Dindes	S	677	S	22 346
Volailles	2 112 037	Pintades	4 521	172	156	4 848
Lapins	132 540	Canards à rôti	S	S	645	2 024
Ovins-Caprins ¹	89 337					
Autr. allaitement	101 326					

Source : Agreste, Copd de France Nutrition Animale, s : secret statistique

Synclat national de l'industrie de la nutrition animale (SINA) Autres : AOP-AOC ; autres signes officiels ; autres démarches (fermiers ...)

Synclat de la nutrition animale (SINA) Source : Agreste - Enquête auprès des abattoirs

(1) hors Mash

Les entreprises agroalimentaires en 2016

Nombre ou millions d'€	Nombre d'entreprises	Effectif salarié au 31/12	Chiffre d'affaires netHT	Chiffre d'affaires à l'export.	Valeur ajoutée HT	part marché français (%CA)
Industrie des viandes	192	15 594	4 773	334	824	14,5
Industrie du poisson	29	668	168	4	35	2,0
Industrie des fruits et légumes	35	790	154	s	41	4,0
Industrie des corps gras	7	40	17	s	4	0,3
Industrie laitière	51	4 485	2 968	569	320	10,2
Travail des grains	33	784	305	23	60	4,3
Boulangerie, pâtisserie, pâtes	74	7 130	1 796	190	416	15,0
Autres produits alimentaires	213	5 035	1 171	74	298	4,6
Fabrication d'aliments pour animaux	44	1 023	855	36	87	7,0
Fabrication de boissons	130	1 211	555	118	133	1,9
Total industries agroalimentaires	808	36 760	12 763	1 382	2 217	7,7
Commerce de gros prod. agroalim.	1 119	9 738	12 956	1 199	745	6,3

Données provisoires - régionalité 2015

Champ : ensemble des unités légales mono et quasi-mono régionales de l'industrie et du commerce de gros de produits agroalimentaires, hors artisanat commercial

S : secret statistique

Source : Esane 2016, Clap 2015, Insee - traitements SSP

Les établissements de production en 2015

Nombre ou millions d'€ (hors artisanat commercial)	Nombre d'établissements	Effectif salarié	Rémunérations brutes	Part des emplois en France (%)
Industrie des viandes	248	21 856	641,0	20,9
Industrie du poisson	35	881	23,8	7,3
Industrie des fruits et légumes	51	851	24,9	3,6
Industrie des corps gras	14	376	16,3	13,5
Industrie laitière	70	6 668	227,1	12,0
Travail des grains	45	724	26,9	5,1
Boulangerie-pâtisserie, pâtes	109	7 944	228,2	17,3
Autres produits alimentaires	291	5 832	169,3	7,8
Fabrication d'aliments pour animaux	77	1 753	63,1	9,8
Fabrication de boissons	136	1 055	40,4	2,6
Total industries agroalimentaires	1 076	47 940	1 461,0	12,2

Champ : établissements des industries agroalimentaires des Pays de la Loire, hors artisanat commercial

Source : Insee, CLAP 2015

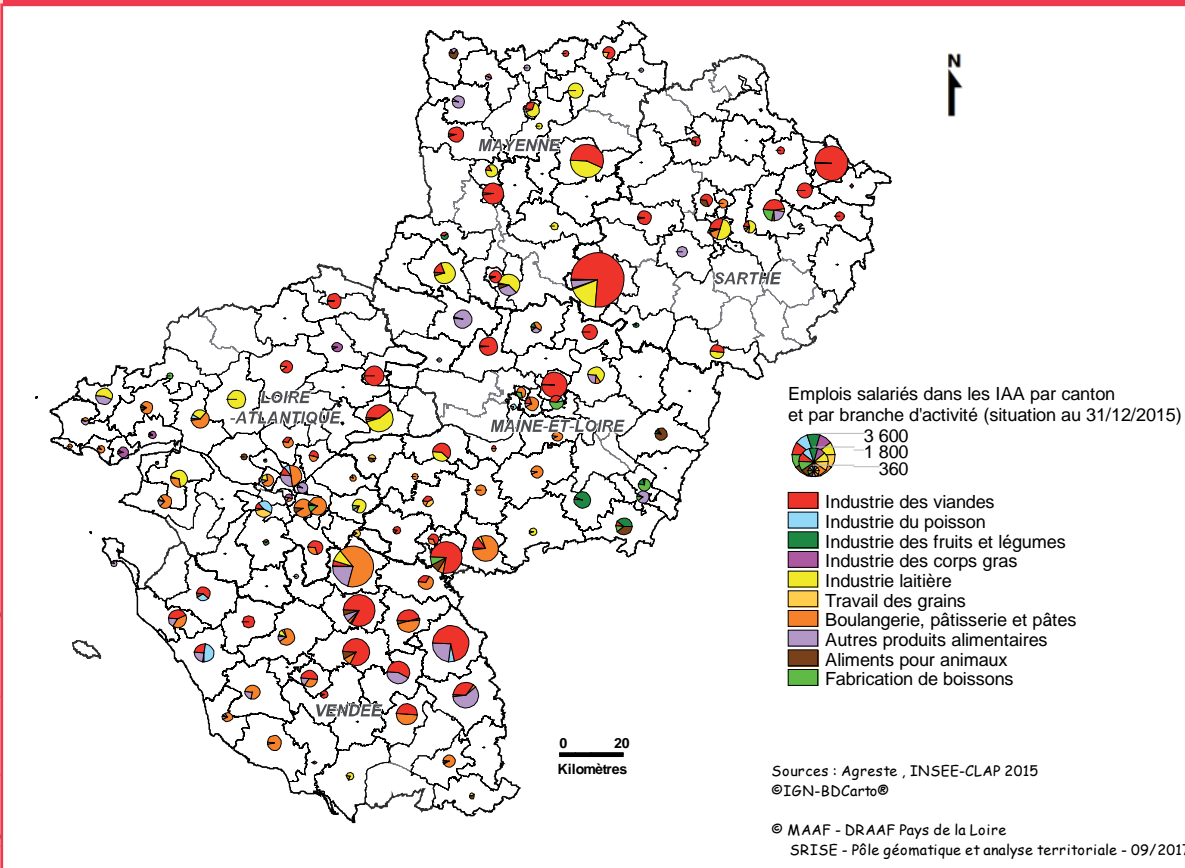
Les principaux établissements employeurs de la région (500 salariés et +)

SOCOPA Viandes	Cheré	Transf. et conserv. de la viande de boucherie
Charal	Cholet	Transf. et conserv. de la viande de boucherie
SOCOPA Viandes	Evron	
Euroviande Service	Saint-Sylvain-d'Anjou	Transf. et conserv. de la viande de volaille
LDC Santé	Sablé-sur-Sarthe	
Arrivé	Saint-Fulgent	Prep. indust. de produits à base de viande
Flaury Michon Charcuterie	Les Essarts	
Société Aubrel	Pouzauges	Fabrication de beurre et de fromage
SAS Laiterie du Val d'Ancois	Saint-Mars-la-Jallie	
Fromageries Bel Production France	Ancenis	Fabrication de pain et pâtisserie fraîche
Fromageries Bel Production France	Evron	
Pâtisserie Saïda Vendéenne	Sablé-sur-Sarthe	Fabrication autres produits alimentaires
SA La Toque Angevine	Saint-Georges-de-Montaju	
	Segré	

Source : Insee, CLAP 2015

➤ L'établissement est une unité géographique individualisée mais juridiquement dépendante d'une entreprise. L'établissement, unité de production, constitue le niveau le mieux adapté à une approche géographique de l'économie.

Emplois salariés dans les établissements ayant 10 salariés et plus



Source : Agreste, Insee-Clap

La diversification

Signes de qualité en 2010 (hors viticulture)

Total des exploitations ayant au moins une production sous signe de qualité	44	49	53	72	85	Pays de la Loire
Nombre % d'exploitations	1 713 36,1 %	1 973 30,4 %	2 536 48,9 %	1 722 47,4 %	2 253 42,9 %	10 197 40,3 %
Principales productions déclarées (1)						
Bovins	738	823	1 248	629	1 104	4 542
Lait, produits laitiers	913	722	1 522	583	426	4 166
Volailles, Œufs	217	322	362	860	623	2 384
Grandes cultures	118	321	86	81	295	901
Nombre d'exploitations selon les signes de qualité						
Label rouge seul ou associé à une CCP	220	296	431	837	644	2 428
IGP seule ou associée à une CCP	27	11	17	11	16	82
AOP seule	29	71	50	28	82	260
CCP seule	295	553	527	275	567	2 217
Autres démarches de qualité	1 142	1 042	1 511	571	944	5 210

1 : une même exploitation peut avoir déclaré plusieurs productions
AOP = appellation d'origine protégée ; CCP = certification conformité produit ; IGP = indication géographique protégée

Activités de diversification en 2010 (hors viticulture)

Principales activités de diversification déclarées	44	49	53	72	85	Pays de la Loire
Transformation du lait ou d'autres produits agricoles (lait, jus de fruit, produits carnés, ...)	96	207	54	107	58	522
Hébergement, restauration, loisirs	87	95	44	51	107	384
Travail à façon	49	138	16	70	107	380
Production d'énergies renouvelables	42	59	17	23	57	198
Autres y compris sylviculture et transformation du bois	32	44	28	30	59	193
Combinaison de plusieurs activités de diversification	29	48	15	28	37	157
Total des exploitations ayant pratiqué au moins une activité de diversification en % d'exploitation	7,1 %	9,1 %	3,4 %	8,5 %	8,1 %	7,2 %

Commercialisation en circuits courts en 2010 (hors viticulture)

Total des exploitations ayant commercialisé au moins l'un de leurs produits via un circuit court	44	49	53	72	85	Pays de la Loire
Nombre	916	909	329	418	709	3 281
% d'exploitations	19,3 %	14,0 %	6,3 %	11,5 %	13,5 %	13,0 %
Part d'entre elles pratiquant la vente directe au consommateur	95,7 %	93,1 %	95,4 %	93,1 %	94,5 %	94,4 %

Source : Agreste - RA 2010, champ des moyennes et grandes exploitations

Les données économiques

Le compte régional de l'agriculture 2017 (provisoire)

Valeurs en millions d'€ (€ courants)	Pays de la Loire	
	2017 p	2016 sd
Céréales	678,45	583,04
Oleagineux	117,96	103,79
Plantes fourragères	673,59	701,65
Légumes frais et pommes de terre	250,54	265,86
Horticulture	297,88	300,88
Vins d'appellation et autres vins	264,87	254,96
Fruits	174,75	156,75
Autres produits végétaux	29,41	27,19
Total productions végétales (1) (hors subventions)	2 487,45	2 394,12
Subventions sur les productions végétales (2)	3,23	3,86
Gros bovins	850,27	859,56
Veaux	198,33	199,96
Porcins	343,35	336,21
Volailles et œufs	1 067,69	1 011,39
Ovins et caprins	18,09	18,16
Lait et produits laitiers de vache	1 352,44	1 186,94
Autres produits animaux	203,96	213,95
Total productions animales (3) (hors subventions)	4 034,13	3 826,17
Subventions sur les productions animales (4)	88,50	90,49
Activité de travaux agricoles et autres services (5)	472,63	467,88
Production totale au prix de base (6)=(1)+(2)+(3)+(4)+(5)	7 085,94	6 782,52
Consommations intermédiaires (7) dont aliments pour animaux engrais et amendements produits pétroliers	4 587,16 1 841,80 228,79 220,29	4 667,15 1 891,70 279,52 194,33
Valeur ajoutée brute (8)=(6)-(7)	2 498,78	2 115,37
Consommation de capital fixe (9)	1 071,22	1 070,15
Valeur ajoutée nette (10)=(8)-(9)	1 427,56	1 045,22
Subventions d'exploitation (11)	573,20	597,34
Impôts fonciers et impôts liés à la production (12)	121,49	113,17
Résultat agricole (valeur ajoutée nette au coût des facteurs) (13)=(10)+(11)-(12)	1 879,27	1 529,39
Salaires et cotisations sociales (14)	657,34	646,98
Intérêts et fermages nets (15)	352,40	382,05
Résultat brut d'entreprise agricole (17)=(13)+(9)-(14)-(15)	1 940,75	1 570,51
Résultat net d'entreprise agricole (RNEA) (18)=(13)-(14)-(15)	869,53	500,36
Résultat net d'entreprise agricole par actif non salarié (en K€)	24,23	13,58

p : provisoire ; sd : semi-définitive

Source : Agreste - Comptes régionaux de l'agriculture
extraction 25/09/2018

Les données économiques

Aides versées aux exploitations agricoles, campagne 2016

Milliers d'€	44	49	53	72	85	Pays de la Loire
Paiement de base	45 332	52 910	54 755	42 989	59 490	255 476
Paiement vert	30 804	35 883	37 218	29 232	40 502	173 639
Paiement redistributif	12 358	14 537	14 407	9 799	14 562	65 663
Bénéficiaires (base, vert, redistributif)	4 234	5 747	6 392	4 226	4 607	25 206
Paiement en faveur de JA	936	1 086	1 117	823	1 026	4 989
Bénéficiaires	460	528	509	384	473	2 354
Total aides découplées	89 430	104 416	107 497	82 843	115 581	499 767
Bénéficiaires	4 234	5 747	6 392	4 226	4 607	25 206
Vaches allaitantes	11 064	16 457	9 369	9 204	21 481	67 575
Bénéficiaires	1 255	1 845	1 374	1 232	1 901	7 607
Veaux sous la mère, veaux bio	49	33	14	4	24	123
Bénéficiaires	41	28	12	4	24	109
Vaches lait	3 951	2 964	5 439	1 775	2 528	16 657
Bénéficiaires	1 781	1 479	2 654	922	953	7 989
Ovins	404	649	210	128	597	1 988
Bénéficiaires	80	138	55	47	99	419
Caprins	112	594	105	41	1 075	1 927
Bénéficiaires	31	114	20	22	172	359
Total aides couplées animales	15 580	20 696	15 136	11 152	25 706	88 270
Bénéficiaires	2 768	3 143	3 767	2 048	2 833	14 559
Protéines végétales	2 968	3 062	1 373	1 132	2 298	10 832
Bénéficiaires	1 023	1 536	1 013	780	1 089	5 441
Autres aides couplées végétales	20	137	24	28	150	359
Bénéficiaires	22	102	15	28	142	309
Total aides couplées végétales	2 987	3 199	1 396	1 159	2 449	11 191
Bénéficiaires	1 032	1 608	1 019	800	1 185	5 644
Ensemble 1^{er} pilier	107 998	128 311	124 030	95 154	143 735	599 228
Bénéficiaires	4 262	5 782	6 416	4 245	4 635	25 340
Remboursement discipline financière 2015	1 304	1 544	1 479	1 161	1 766	7 253
Bénéficiaires	3 728	5 217	5 071	3 563	4 368	21 947
ICHN	0	1 136	0	105	2 309	3 550
Bénéficiaires	148	148	16	16	263	427
MAEC-SHP* (Systèmes Herbagers et Pastoraux)	371	488	231	301	97	1 488
Bénéficiaires	66	126	65	62	23	342

* données estimées à partir des demandes, avant résultat de l'instruction

Source : SSP - ASP (montants nets de la discipline financière 2016)

L'enseignement agricole

Les établissements : effectifs à la rentrée 2018



Source : DRAAF - Service Régional de la Formation et du Développement

Taux de réussite aux examens - session 2018 (hors session septembre)

en %	44	49	53	72	85	Pays de la Loire	France entière
CAPA	90,5	97,6	97,5	97,1	97,1	95,1	95,6
BEPA	92,7	91,7	92,0	90,0	88,8	91,2	89,6
Bac pro	87,4	88,8	89,5	84,3	86,2	87,3	84,6
Bac techno	93,0	87,8	90,2	91,1	91,7	90,9	90,5
BTSA	75,4	88,7	80,9	76,6	81,2	82,0	74,7

Source : DRAAF - Service Régional de la Formation et du Développement

Répartition des effectifs par département en 2018

	Elèves	Apprentis	Total	%
Loire-Atlantique	5 043	701	5 744	27,57
Maine-et-Loire	4 220	1 296	5 516	26,47
Mayenne	2 235	595	2 830	13,58
Sarthe	2 540	350	2 890	13,87
Vendée	3 295	560	3 855	18,50
Pays de la Loire	17 333	3 502	20 835	100,00

Source : DRAAF - Service Régional de la Formation et du Développement

L'enseignement agricole

Effectifs selon le secteur à la rentrée 2018



Source : DRAAF - Service Régional de la Formation et du Développement

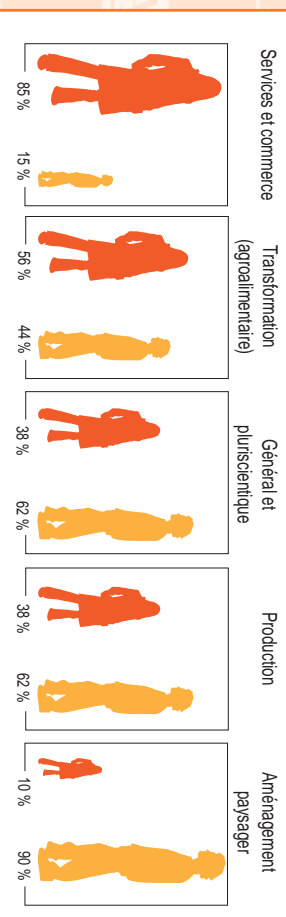
Effectifs selon la catégorie socio-professionnelle à la rentrée 2018



Source : DRAAF - Service Régional de la Formation et du Développement

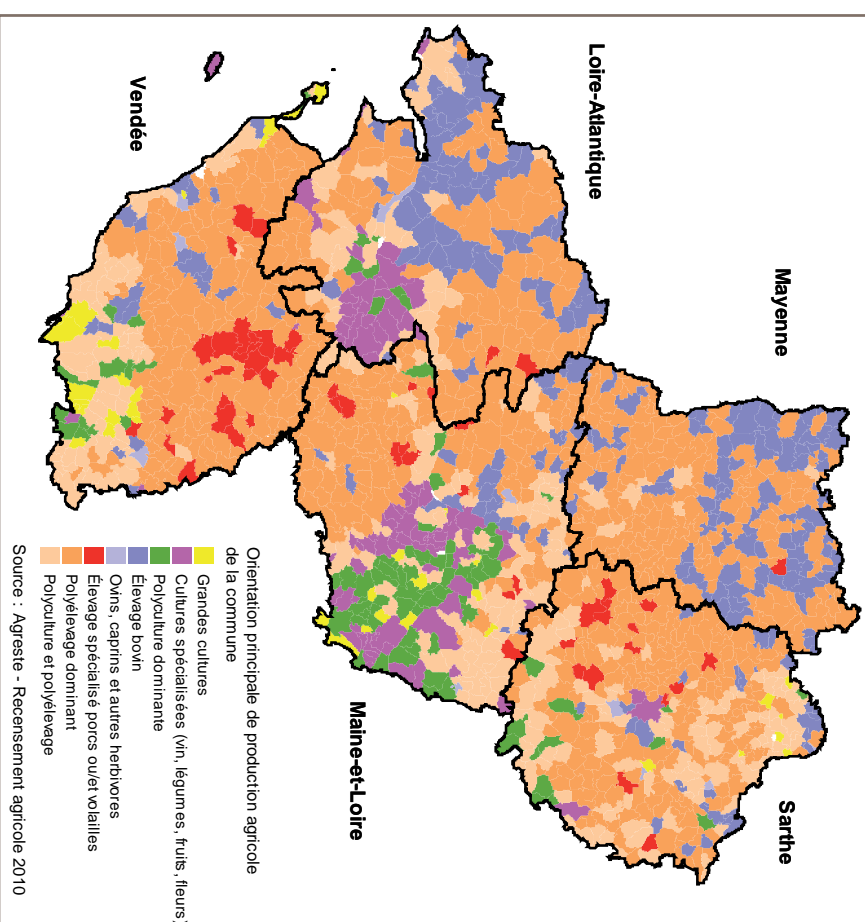
La place des filles dans l'enseignement agricole à la rentrée 2018

effectifs en voie initiale scolaire



Source : DRAAF - Service Régional de la Formation et du Développement

Les productions agricoles en Pays de la Loire



Direction régionale de l'alimentation, de l'agriculture et de la forêt

Pays de la Loire

Service régional de l'information statistique et économique

5, rue François Giroud - CS 67516 - 44275 Nantes cedex 2

Tél. : 02 72 74 72 40 Fax : 02 72 74 72 79

Mél : srse.draaf-pays-de-la-loire@agriculture.gouv.fr

www.draaf-pays-de-la-loire.agriculture.gouv.fr

Directeur régional : Yvan LOBLIOT

Directrice de la publication : Claire JACQUET-PATRY

Composition : Bénédicte GUY

Imprimé par : Toothmedias.com Scop 06 21 937 507

Dépôt légal : à parution - ISSN : 1960 - 7628 - Prix : 1,50 €

