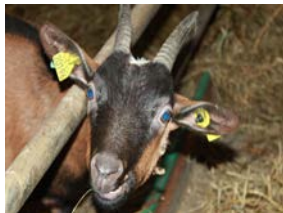




# Mémento de la statistique agricole



# Sommaire

■ La carte d'identité régionale.....	3	■ Les démarches de valorisation .....	24
■ Le territoire.....	6	■ Les données économiques.....	26
■ Les exploitations agricoles.....	8	■ La valeur vénale des terres agricoles ...	30
■ Les actifs agricoles .....	13	■ L'industrie agroalimentaire.....	32
■ Les productions végétales .....	16	■ La filière forêt-bois .....	36
■ Les productions animales .....	20	■ L'enseignement agricole .....	38

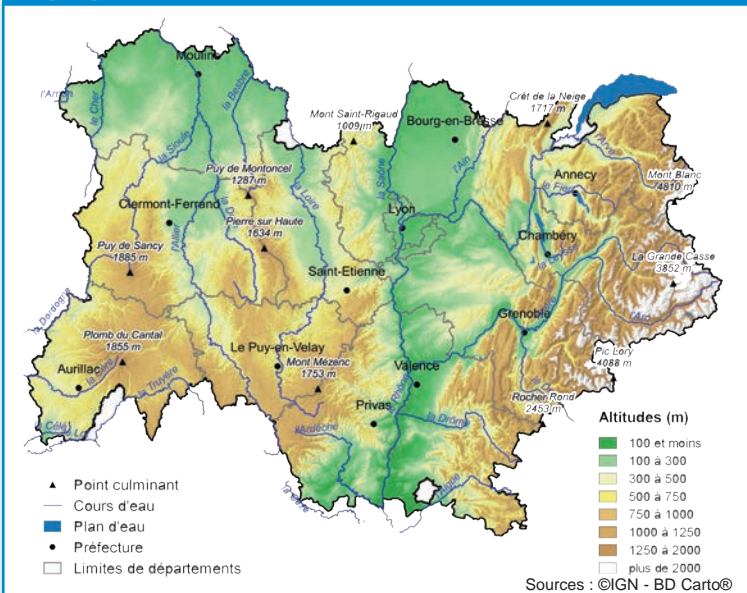
France métro. = France métropolitaine

Rhône = réunion du département du Rhône et de la métropole de Lyon

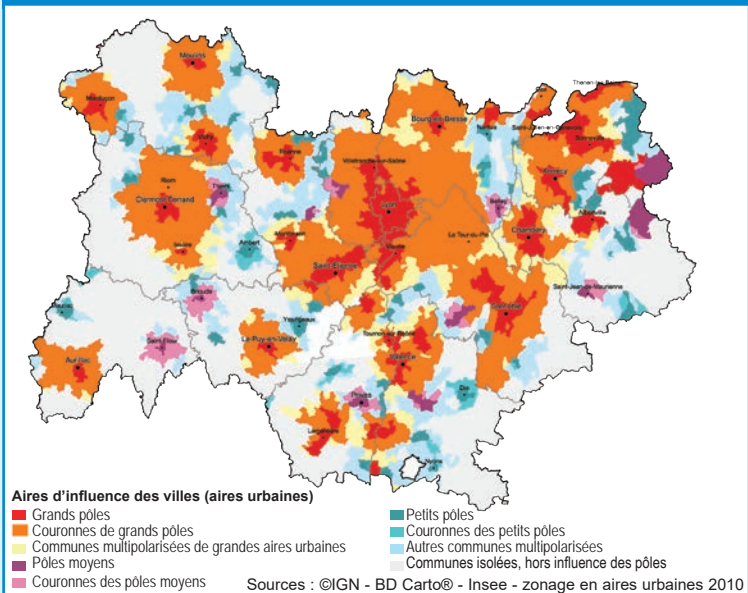
Dans certains tableaux, la somme des données départementales peut faire apparaître une différence avec le total régional en raison des arrondis.

# La carte d'identité régionale

## La géographie



## Les aires urbaines



# La carte d'identité régionale

## L'organisation administrative au 1<sup>er</sup> janvier 2019

	Ain	Allier	Ardèche	Cantal	Drôme	Isère	Loire	Haute-Loire	Puy-de-Dôme	Rhône	Savoie	Haute-Savoie	Auvergne-Rhône-Alpes	France métro.
Nombre d'arrondissements	4	3	3	3	3	3	3	3	5	2	3	4	39	320
Nombre de cantons	23	19	17	15	19	29	21	19	31	13	19	17	242	1 995
Nombre de communes	393	317	335	246	364	512	323	257	464	267	273	279	4 030	34 841
Nombre d'EPCI <sup>(1)</sup>	17	12	19	10	14	18	11	11	13	10	17	20	172	1 237
Superficie (km <sup>2</sup> )	5 762	7 340	5 529	5 726	6 530	7 431	4 781	4 977	7 970	3 249	6 028	4 388	69 711	543 941

(1) EPCI : Établissement public de coopération intercommunale à fiscalité propre situé totalement ou partiellement dans le territoire régional

Sources : Insee, Code Officiel géographique, IGN

## La population

(habitants)	Ain	Allier	Ardèche	Cantal	Drôme	Isère	Loire	Haute-Loire	Puy-de-Dôme	Rhône	Savoie	Haute-Savoie	Auvergne-Rhône-Alpes	France métro.
2016	638 425	339 384	325 157	145 969	508 006	1 252 912	761 997	227 339	650 700	1 835 903	429 681	801 416	7 916 889	64 468 792
2019 (p)	653 688	333 065	327 011	143 627	517 414	1 262 108	762 222	226 835	656 643	1 882 339	432 716	829 017	8 026 685	64 812 052
Variation relative annuelle 2016-2019	0,8%	-0,6%	0,2%	-0,5%	0,6%	0,2%	0,0%	-0,1%	0,3%	0,8%	0,2%	1,1%	0,5%	0,2%
<i>part due au solde naturel</i>	0,3%	-0,5%	-0,3%	-0,7%	0,1%	0,4%	0,1%	-0,3%	0,0%	0,7%	0,2%	0,5%	0,3%	0,2%
<i>part due au solde apparent des entrées et des sorties</i>	0,5%	-0,1%	0,5%	0,2%	0,5%	-0,2%	-0,1%	0,2%	0,3%	0,1%	0,0%	0,6%	0,2%	0,0%
Densité de population en 2019 (hab/km <sup>2</sup> )	113	45	59	25	79	170	159	46	82	579	72	189	115	119

(p) provisoire

Sources : Insee, Estimations de population

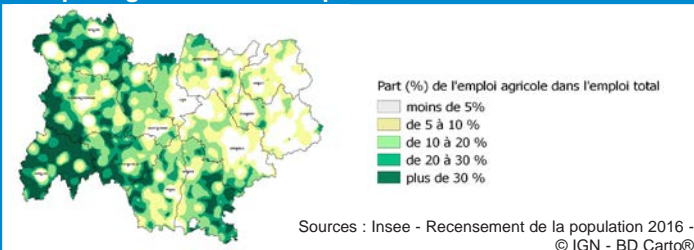
# La carte d'identité régionale

## L'emploi salarié et non salarié par grand secteur d'activité en 2017

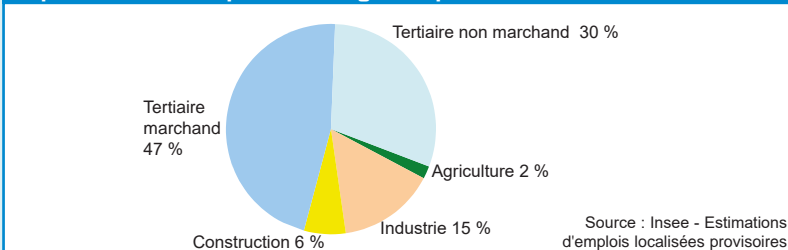
(effectifs en milliers au 31/12)	Ain	Allier	Ardèche	Cantal	Drôme	Isère	Loire	Haute-Loire	Puy-de-Dôme	Rhône	Savoie	Haute-Savoie	Auvergne-Rhône-Alpes	France métro.
Salariés	197,4	105,4	89,6	45,5	188,8	459,9	256,1	67,2	246,8	886,0	180,8	277,5	3 001,1	24 481,8
Non salariés	24,5	16,0	17,4	11,4	27,0	55,1	31,6	13,4	30,0	85,9	28,5	42,7	383,4	2 790,9
<b>Emploi total</b>	<b>221,9</b>	<b>121,4</b>	<b>107,0</b>	<b>56,9</b>	<b>215,9</b>	<b>515,0</b>	<b>287,7</b>	<b>80,6</b>	<b>276,8</b>	<b>971,9</b>	<b>209,3</b>	<b>320,2</b>	<b>3 384,5</b>	<b>27 272,7</b>
<b>Par secteur d'activité</b>														
Agriculture	2,3%	4,7%	4,5%	11,6%	3,7%	1,2%	2,0%	6,3%	2,7%	0,7%	1,6%	1,3%	2,0%	2,3%
Industrie	21,2%	15,3%	17,8%	10,2%	17,2%	15,9%	17,3%	20,1%	15,6%	11,3%	10,9%	15,4%	14,8%	11,9%
Construction	6,9%	6,3%	7,7%	8,0%	7,0%	6,5%	6,8%	7,5%	5,8%	5,5%	7,2%	7,2%	6,4%	6,0%
Tertiaire marchand	41,6%	38,3%	34,3%	33,7%	44,2%	46,0%	41,4%	32,8%	42,2%	54,3%	51,4%	48,5%	46,7%	49,1%
Tertiaire non marchand	28,0%	35,4%	35,8%	36,5%	27,8%	30,5%	32,5%	33,3%	33,7%	28,1%	28,9%	27,6%	30,1%	30,8%

Source : Insee - Estimations d'emplois localisées provisoires

## L'emploi agricole dans l'emploi total en 2016



## Répartition de l'emploi total régional par secteur d'activité en 2017



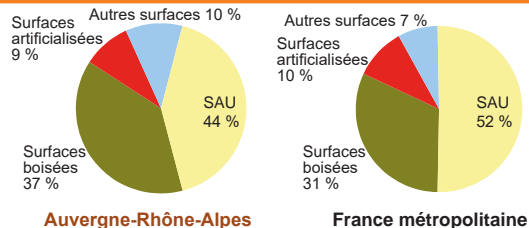
# Le territoire

## Le territoire en 2018

(milliers d'ha)	Ain	Allier	Ardèche	Cantal	Drôme	Isère	Loire	Haute-Loire	Puy-de-Dôme	Rhône	Savoie	Haute-Savoie	Auvergne-Rhône-Alpes	France métr.
SAU des exploitations	250,4	487,3	120,9	350,8	190,2	239,4	233,8	232,5	391,3	137,2	120,0	121,5	<b>2 875,3</b>	<b>26 813,9</b>
dont terres arables	164,1	260,5	25,8	78,6	107,9	128,6	85,3	90,7	156,1	56,9	12,4	30,8	<b>1 197,6</b>	<b>18 149,8</b>
cultures permanentes	1,4	0,8	18,1	0,1	32,3	9,9	2,2	0,2	0,7	19,2	3,2	0,7	<b>88,7</b>	<b>1 005,0</b>
surfaces toujours en herbe	85,0	225,9	77,0	272,1	50,0	101,0	146,3	141,6	234,5	61,2	104,5	90,0	<b>1 589,1</b>	<b>7 659,0</b>
SAU du territoire	267,2	498,2	142,2	361,6	207,3	294,6	264,5	237,5	407,0	150,6	151,3	128,2	<b>3 110,2</b>	<b>28 653,4</b>
Surfaces boisées	212,7	160,5	302,8	163,5	342,9	310,0	138,0	202,7	287,0	88,0	250,0	200,0	<b>2 658,1</b>	<b>16 998,5</b>
Surfaces artificialisées	62,3	50,8	42,0	28,3	58,6	74,9	55,9	32,5	66,2	68,9	32,0	53,1	<b>625,2</b>	<b>5 305,7</b>
Autres surfaces	36,3	28,3	69,6	24,4	47,2	108,8	22,2	27,5	41,0	18,4	193,8	102,6	<b>720,1</b>	<b>3 951,1</b>
<b>Surface totale</b>	<b>578,5</b>	<b>737,8</b>	<b>556,5</b>	<b>577,8</b>	<b>656,0</b>	<b>788,2</b>	<b>480,6</b>	<b>500,2</b>	<b>801,2</b>	<b>325,9</b>	<b>627,0</b>	<b>483,9</b>	<b>7 113,6</b>	<b>54 908,7</b>

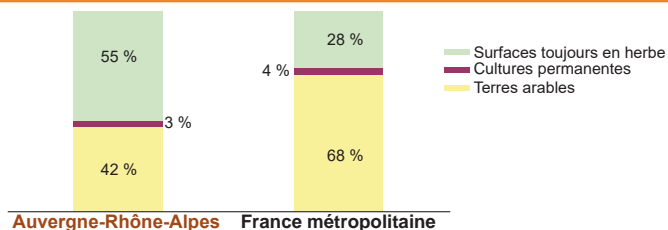
Source : Agreste - Statistique Agricole Annuelle provisoire

## L'occupation du territoire en 2018



Source : Agreste - Statistique Agricole Annuelle provisoire

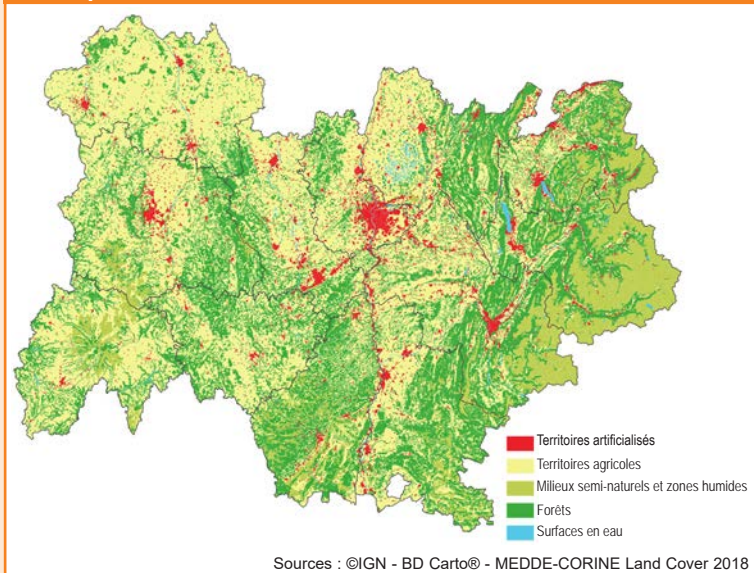
## La répartition de la SAU en 2018



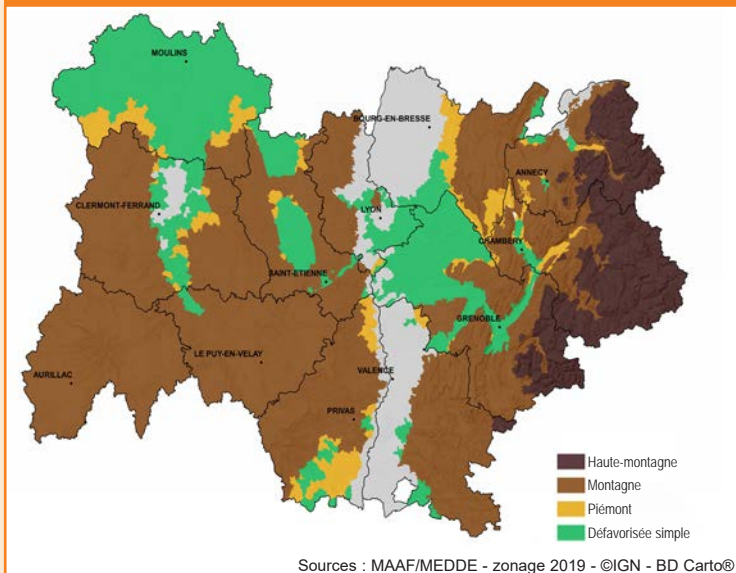
Source : Agreste - Statistique Agricole Annuelle provisoire

# Le territoire

## L'occupation des sols



## Les zones défavorisées



# Les exploitations agricoles

## L'évolution de la structure des exploitations

(ensemble des exploitations)	Auvergne-Rhône-Alpes						France métropolitaine			
	2000	2010	2016	2017 estimé	évolution annuelle 2000-2010	évolution annuelle 2010-2016	2016	2017 estimé	évolution annuelle 2000-2010	évolution annuelle 2010-2016
Nombre d'exploitations agricoles	86 909	62 694	53 616	52 640	-3,2 %	-2,6 %	436 300	428 500	-3,0 %	-1,9 %
<i>dont moyennes et grandes</i>	44 775	35 740	31 612	30 960	-2,2 %	-2,0 %	287 600	282 100	-2,1 %	-1,4 %
Nombre d'exploitations en GAEC ou sociétés	11 499	13 339	14 445	14 650	+1,5 %	+1,3 %	158 300	158 800	+1,7 %	+0,9 %
Nombre d'exploitations employant des salariés permanents	5 635	5 797	6 384	6 420	+0,3 %	+1,6 %	79 900	79 100	-0,4 %	+0,8 %

Sources : Agreste - Recensements agricoles et bilan annuel de l'emploi agricole éd.2018

## L'évolution de l'orientation technico-économique\* des exploitations

(ensemble des exploitations)	Auvergne-Rhône-Alpes						France métropolitaine			
	2000	2010	2016	2017 estimé	évolution annuelle 2000-2010	évolution annuelle 2010-2016	2016	2017 estimé	évolution annuelle 2000-2010	évolution annuelle 2010-2016
Céréales et oléagineux	7 145	6 553	5 215	5 040	-0,9 %	-3,7 %	74 215	72 570	-0,4 %	-2,2 %
Autres grandes cultures	3 362	3 080	2 632	2 590	-0,9 %	-2,6 %	31 486	31 150	-0,9 %	-1,3 %
Fleurs et horticulture diverse	1 319	1 023	959	960	-2,5 %	-1,1 %	7 842	7 790	-3,2 %	-1,2 %
Viticulture	7 820	5 304	4 419	4 320	-3,8 %	-3,0 %	61 701	60 740	-3,3 %	-2,1 %
Fruits et autres cultures permanentes	5 248	3 711	3 172	3 120	-3,4 %	-2,6 %	16 770	16 660	-2,6 %	-1,7 %
Bovins lait	14 621	9 821	8 195	7 960	-3,9 %	-3,0 %	43 641	42 290	-4,1 %	-2,3 %
Bovins viande	13 471	11 372	9 815	9 680	-1,7 %	-2,4 %	50 881	49 650	-2,9 %	-2,6 %
Bovins mixte	3 940	2 445	2 018	1 950	-4,7 %	-3,1 %	9 291	9 010	-4,9 %	-2,5 %
Ovins et caprins	6 151	4 384	3 972	3 960	-3,3 %	-1,6 %	27 477	27 140	-3,5 %	-1,7 %
Autres herbivores	6 172	4 259	3 716	3 680	-3,6 %	-2,2 %	23 851	23 670	-4,0 %	-1,2 %
Volailles	1 583	1 372	1 277	1 260	-1,4 %	-1,2 %	13 892	13 660	-1,1 %	-1,1 %
Polyculture, polyélevage	13 189	7 459	6 533	6 430	-5,5 %	-2,2 %	56 173	55 400	-4,8 %	-1,5 %

\* La taille et l'orientation technico-économique des exploitations sont déterminés à partir de la production brute standard (PBS). Celle-ci est valorisée à partir de coefficients résultant des valeurs moyennes des rendements et des prix.

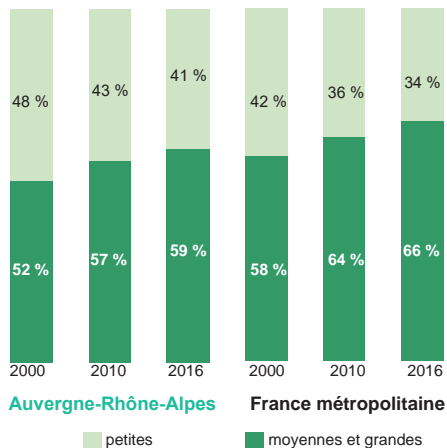
Sources : Agreste - Recensements agricoles et bilan annuel de l'emploi agricole éd.2018



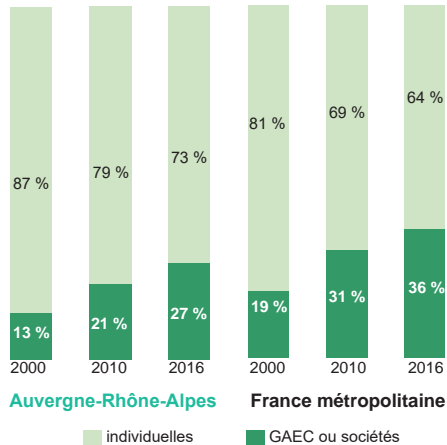
# Les exploitations agricoles

## Répartition des exploitations

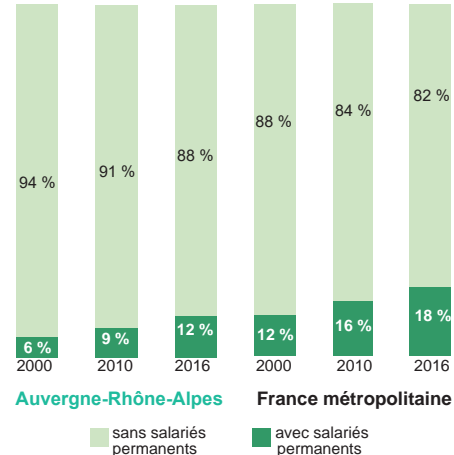
### selon la taille économique



### selon la forme juridique



### selon l'emploi en salariés permanents



Sources : Agreste - Recensements agricoles et bilan annuel de l'emploi agricole éd.2018

# Les exploitations agricoles

## L'évolution du nombre d'exploitations

(nombre d'exploitations)	Ain	Allier	Ardèche	Cantal	Drôme	Isère	Loire	Haute-Loire	Puy-de-Dôme	Rhône	Savoie	Haute-Savoie	Auvergne-Rhône-Alpes	France métro.
1970	19 131	17 251	20 437	12 585	18 098	22 615	18 715	16 238	26 346	16 344	13 721	12 671	214 152	1 587 639
1988	11 324	10 967	10 677	9 042	11 824	13 352	12 450	9 031	14 707	11 315	7 312	7 947	129 948	1 016 755
2000	6 317	7 338	7 086	6 641	8 893	8 808	8 098	6 440	9 528	8 363	4 305	5 092	86 909	663 807
<i>dont moyennes et grandes</i>	3 114	4 411	2 918	4 657	4 583	3 742	4 105	3 664	5 012	5 224	1 409	1 936	44 775	386 296
2010	4 094	5 523	4 713	5 660	6 395	6 302	5 701	5 114	7 377	5 948	2 747	3 120	62 694	489 977
<i>dont moyennes et grandes</i>	2 505	3 599	2 297	3 904	3 673	2 999	3 199	2 885	4 066	3 837	1 211	1 565	35 740	312 166

Source : Agreste - Recensements agricoles

## La forme juridique des exploitations en 2010

(nombre d'exploitations)	Ain	Allier	Ardèche	Cantal	Drôme	Isère	Loire	Haute-Loire	Puy-de-Dôme	Rhône	Savoie	Haute-Savoie	Auvergne-Rhône-Alpes	France métro.
Individuelle	2 980	3 988	4 092	4 173	5 070	5 328	4 535	4 090	5 881	4 744	2 267	2 207	49 355	339 872
GAEC	461	583	261	868	187	393	590	635	772	413	204	461	5 828	36 784
EARL	436	724	242	519	809	381	402	307	537	504	166	254	5 281	78 610
Autres formes	217	228	118	100	329	200	174	82	187	287	110	198	2 230	34 711
<b>Ensemble</b>	<b>4 094</b>	<b>5 523</b>	<b>4 713</b>	<b>5 660</b>	<b>6 395</b>	<b>6 302</b>	<b>5 701</b>	<b>5 114</b>	<b>7 377</b>	<b>5 948</b>	<b>2 747</b>	<b>3 120</b>	<b>62 694</b>	<b>489 977</b>
Structures collectives (estives...)	24	0	s	44	25	84	5	4	55	s	69	33	347	1 407

s : secret statistique

Source : Agreste - Recensement agricole 2010

# Les exploitations agricoles

## L'orientation technico-économique des exploitations en 2010

(nombre d'exploitations)	Ain	Allier	Ardèche	Cantal	Drôme	Isère	Loire	Haute-Loire	Puy-de-Dôme	Rhône	Savoie	Haute-Savoie	Auvergne-Rhône-Alpes	France métro.
Grandes cultures	1 167	882	250	238	1 550	1 832	323	489	1 756	505	300	341	9 633	118 800
Maraîchage et horticulture	134	75	78	16	218	213	120	49	83	282	72	138	1 478	14 600
Viticulture	157	59	1 043	3	977	53	131	12	105	2 426	299	39	5 304	70 000
Fruits	16	11	938	5	1 401	636	198	18	64	295	71	58	3 711	18 600
Bovins lait	623	106	298	1 310	85	531	1 258	1 676	1 283	728	720	1 203	9 821	50 200
Bovins viande	404	2 314	316	2 404	120	581	1 573	945	1 786	395	253	281	11 372	59 500
Bovins mixte	86	78	41	805	15	122	323	296	402	111	73	93	2 445	10 800
Autres herbivores	475	1 088	767	578	619	756	948	948	932	477	515	540	8 643	56 200
Élevages hors sol	334	343	199	134	420	248	341	217	328	94	72	98	2 828	29 900
Polyculture, polyélevage	688	563	777	163	966	1 312	482	461	623	626	370	327	7 358	61 400
<b>Total (y.c. non classées)</b>	<b>4 094</b>	<b>5 523</b>	<b>4 713</b>	<b>5 660</b>	<b>6 395</b>	<b>6 302</b>	<b>5 701</b>	<b>5 114</b>	<b>7 377</b>	<b>5 948</b>	<b>2 747</b>	<b>3 120</b>	<b>62 694</b>	<b>490 000</b>

Source : Agreste - Recensement agricole 2010

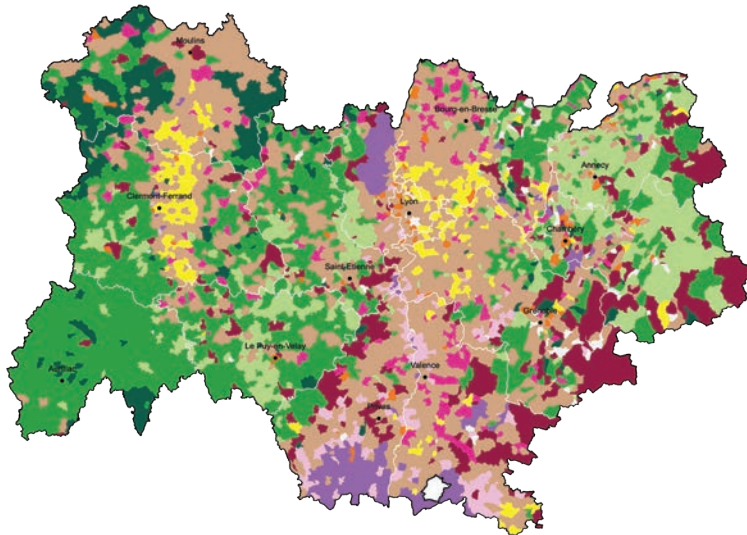
## L'exploitation moyenne en 2010

Ensemble des exploitations	Ain	Allier	Ardèche	Cantal	Drôme	Isère	Loire	Haute-Loire	Puy-de-Dôme	Rhône	Savoie	Haute-Savoie	Auvergne-Rhône-Alpes	France métro.
SAU (ha)	62	89	28	62	32	39	41	46	54	23	44	42	47	56
Cheptel (UGB)	93	109	35	83	69	44	63	60	68	45	47	56	67	91
Volume de travail (UTA)	1,5	1,3	1,3	1,5	1,8	1,2	1,4	1,3	1,3	1,7	1,4	1,6	1,4	1,5
PBS (€)	90 000	76 000	55 000	52 900	88 000	51 700	52 900	50 300	51 700	63 000	51 000	52 800	61 500	104 600

Source : Agreste - Recensement agricole 2010

# Les exploitations agricoles

## L'orientation technique (OTEX) des communes en 2010



### Orientation technico-économique (OTEX)

- Grandes Cultures
- Maraîchage et horticulture
- Viticulture
- Cultures fruitières et autres cultures permanentes
- Bovins lait
- Bovins viande
- Bovins mixte
- Ovins, caprins et autres herbivores
- Elevage hors sol
- Polyculture et polyélevage
- Sans exploitation

Source : Agreste - Recensement agricole 2010

# Les actifs agricoles

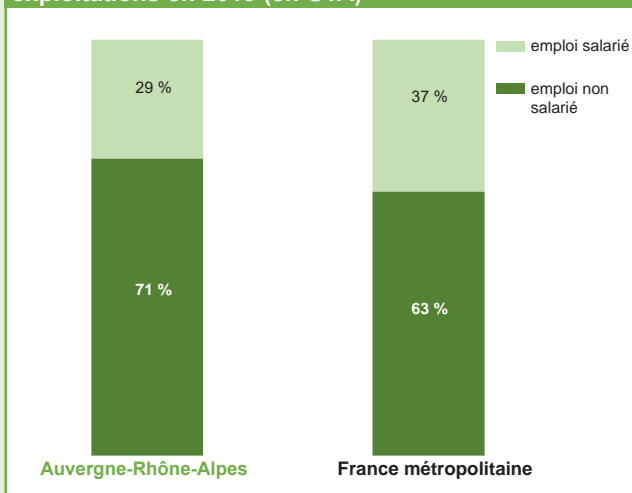
## Les actifs agricoles des exploitations

		Actifs agricoles	Volume de travail en unité de travail annuel (UTA)		
			non salariés <sup>(1)</sup>	non salariés <sup>(1)</sup>	salariés <sup>(2)</sup>
<b>Auvergne-Rhône-Alpes</b>	2000	153 372	93 967	20 805	114 772
	2010	104 371	70 305	19 832	90 137
	2017	86 493	60 054	23 011	83 065
	2018 estimé	84 724	58 824	23 454	82 278
	évolution annuelle 2000-2010	-3,8%	-2,9%	-0,5%	-2,4%
	évolution annuelle 2010-2018	-2,6%	-2,2%	2,1%	-1,1%
<b>France métropolitaine</b>	part de la région en 2018	13,0%	13,4%	9,3%	11,9%
	évolution annuelle 2000-2010	-3,5%	-3,0%	-0,8%	-2,4%
	évolution annuelle 2010-2018	-2,4%	-2,1%	1,2%	-1,0%

(1) non salariés : chefs d'exploitation, coexploitants, conjoints et autres actifs non salariés Source : Agreste - Traitement SSP

(2) salariés : salariés permanents, saisonniers, ETA, Cuma

## Répartition du volume de travail dans les exploitations en 2018 (en UTA)



Source : Agreste - Traitement SSP

# Les actifs agricoles

## Les actifs agricoles permanents des exploitations en 2016

<i>(nombre d'actifs)</i>	Ain	Allier	Ardèche	Cantal	Drôme	Isère	Loire	Haute-Loire	Puy-de-Dôme	Rhône	Savoie	Haute-Savoie	Auvergne-Rhône-Alpes	France métro.
Chefs d'exploitation et coexploitants	4 645	6 251	5 026	6 999	6 893	6 583	6 376	5 694	8 119	5 995	2 966	3 960	69 507	551 734
Conjoints et autres actifs non salariés	1 011	1 044	1 553	1 624	2 114	2 046	2 052	1 460	1 788	2 370	945	894	18 901	125 028
Salariés permanents	1 308	1 039	813	681	2 036	1 104	1 218	428	1 060	2 167	683	843	13 380	187 616
<b>Total actifs permanents</b>	<b>6 964</b>	<b>8 334</b>	<b>7 392</b>	<b>9 304</b>	<b>11 043</b>	<b>9 733</b>	<b>9 646</b>	<b>7 582</b>	<b>10 967</b>	<b>10 532</b>	<b>4 594</b>	<b>5 697</b>	<b>101 788</b>	<b>864 378</b>

Source : Agreste - Bilan annuel de l'emploi agricole édition 2018

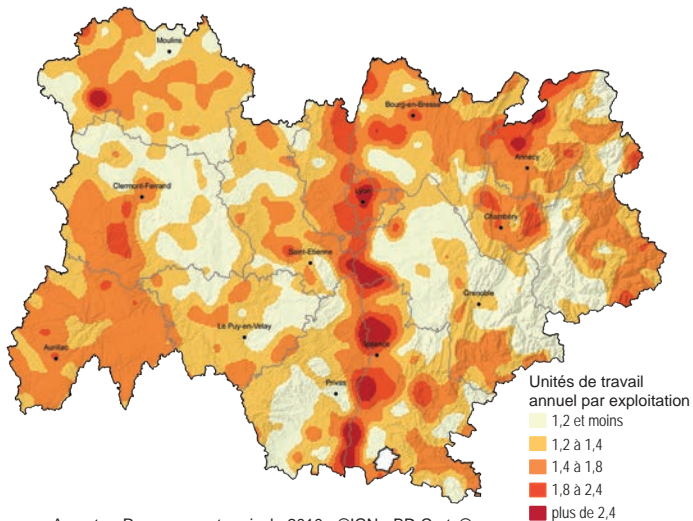
## Le volume de travail dans les exploitations en 2016

<i>(unités de travail annuel évolution moyenne annuelle depuis 2010)</i>	Ain	Allier	Ardèche	Cantal	Drôme	Isère	Loire	Haute-Loire	Puy-de-Dôme	Rhône	Savoie	Haute-Savoie	Auvergne-Rhône-Alpes	France métro.
UTA chefs et coexploitants	3 483	4 925	3 690	6 150	4 967	4 453	4 959	4 623	6 393	4 807	2 148	3 063	53 661	408 545
UTA conjoints et autres actifs non salariés	-1,8%	-1,5%	-1,0%	-0,9%	-1,1%	-1,5%	-1,2%	-1,5%	-1,7%	-2,2%	-1,3%	-1,1%	-1,4%	-1,4%
	347	428	674	831	884	750	653	631	812	890	405	415	7 720	46 556
UTA salariés permanents	-8,6%	-7,7%	-6,7%	-7,2%	-5,1%	-6,6%	-6,6%	-7,9%	-7,7%	-6,5%	-6,9%	-7,6%	-7,0%	-7,6%
	940	690	546	459	1 664	832	953	287	764	1 449	543	666	9 793	138 802
UTA saisonniers, ETA, Cuma	-2,0%	-4,9%	2,1%	-0,6%	0,1%	0,8%	1,3%	4,2%	3,7%	1,1%	1,1%	2,1%	0,4%	-0,2%
	496	362	1 042	390	3 715	1 187	722	250	527	2 300	604	672	12 267	108 313
<b>Total volume de travail</b>	<b>2,0%</b>	<b>1,5%</b>	<b>4,1%</b>	<b>3,0%</b>	<b>2,5%</b>	<b>2,3%</b>	<b>3,9%</b>	<b>2,2%</b>	<b>3,3%</b>	<b>2,8%</b>	<b>5,5%</b>	<b>5,2%</b>	<b>3,0%</b>	<b>3,0%</b>
	<b>5 266</b>	<b>6 405</b>	<b>5 952</b>	<b>7 830</b>	<b>11 230</b>	<b>7 222</b>	<b>7 287</b>	<b>5 791</b>	<b>8 496</b>	<b>9 446</b>	<b>3 700</b>	<b>4 816</b>	<b>83 441</b>	<b>702 216</b>
	-2,1%	-2,3%	-0,8%	-1,5%	-0,2%	-1,3%	-1,1%	-2,0%	-1,7%	-1,1%	-0,9%	-0,7%	-1,3%	-1,1%

Source : Agreste - Bilan annuel de l'emploi agricole édition 2018

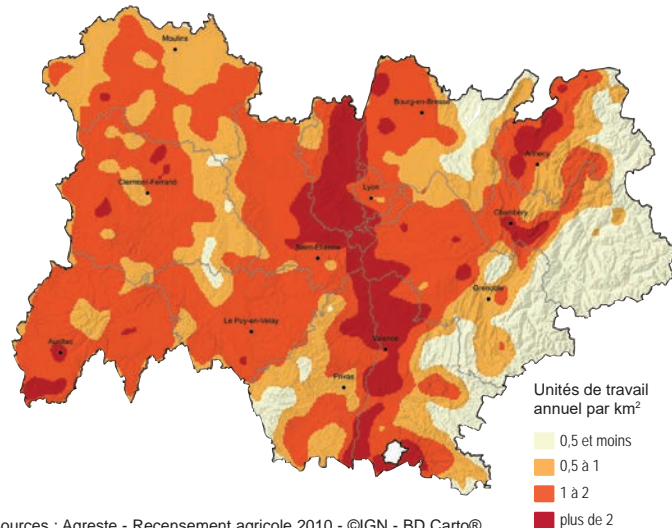
# Les actifs agricoles

## Le travail moyen par exploitation



Sources : Agreste - Recensement agricole 2010 - ©IGN - BD Carto®

## Le travail total



Sources : Agreste - Recensement agricole 2010 - ©IGN - BD Carto®

# Les productions végétales

## Les céréales et oléoprotéagineux en 2018

(surfaces en ha, rendements en q/ha)	Ain	Allier	Ardèche	Cantal	Drôme	Isère	Loire	Haute-Loire	Puy-de-Dôme	Rhône	Savoie	Haute-Savoie	Auvergne-Rhône-Alpes	France métro.
<b>Total céréales (sauf riz)</b>	<b>88 804</b>	<b>105 350</b>	<b>8 331</b>	<b>10 850</b>	<b>56 136</b>	<b>69 686</b>	<b>23 330</b>	<b>32 750</b>	<b>76 225</b>	<b>24 102</b>	<b>5 530</b>	<b>8 947</b>	<b>510 041</b>	<b>9 036 497</b>
<i>dont blé tendre</i>	34 665	48 400	1 970	4 640	18 455	27 750	9 810	13 400	42 510	9 975	960	4 095	216 630	4 877 827
	67	60	38	45	51	61	53	50	60	62	62	66	59	70
<i>blé dur</i>	450	260	1 010	0	9 420	470	0	0	130	200	50	50	12 040	353 788
	53	55	40	-	51	58	-	-	55	55	52	53	51	50
<i>orge et escourgeon</i>	8 870	13 780	1 930	1 490	7 545	9 600	6 015	6 570	5 280	4 855	460	2 325	68 720	1 767 518
	62	54	36	49	45	56	50	46	53	59	56	63	53	63
<i>maïs grain</i>	38 575	22 150	437	50	12 830	24 330	545	60	11 900	5 210	3 395	1 700	121 182	1 360 248
	93	95	82	79	99	94	95	82	86	98	89	73	93	92
<i>dont maïs irrigué</i>	10 500	13 900	350	10	10 530	11 430	0	20	3 350	3 000	340	180	53 610	510 396
	125	111	91	95	108	115	-	100	101	115	105	102	113	111
<i>maïs semence</i>	254	120	129	0	2 866	1 356	0	0	5 305	212	0	0	10 242	61 578
	40	36	27	-	36	38	-	-	36	33	-	-	36	37
<i>triticale</i>	3 010	14 600	1 290	3 050	990	3 310	3 755	7 050	8 100	2 070	555	475	48 255	284 443
	57	46	38	50	46	53	51	46	49	55	55	60	49	49
<b>Total oléagineux</b>	<b>18 670</b>	<b>20 470</b>	<b>890</b>	<b>55</b>	<b>12 925</b>	<b>19 463</b>	<b>817</b>	<b>1 455</b>	<b>10 660</b>	<b>4 465</b>	<b>1 160</b>	<b>809</b>	<b>91 839</b>	<b>2 356 531</b>
<i>dont colza</i>	9 750	15 450	190	25	3 200	10 290	390	980	3 800	3 220	140	560	47 995	1 615 522
	33	29	24	24	30	34	30	26	33	34	32	33	31	31
<i>tournesol</i>	2 410	3 850	640	30	7 605	5 000	375	450	6 100	510	20	30	27 020	552 647
	32	24	17	20	19	25	18	22	27	30	20	24	24	23
<i>soja</i>	6 390	910	50	0	2 010	4 160	45	10	330	720	1 000	210	15 835	153 747
	30	25	21	-	35	32	25	18	24	31	30	30	31	26
<b>Total protéagineux</b>	<b>372</b>	<b>1 780</b>	<b>105</b>	<b>62</b>	<b>840</b>	<b>495</b>	<b>175</b>	<b>195</b>	<b>660</b>	<b>210</b>	<b>10</b>	<b>50</b>	<b>4 954</b>	<b>227 219</b>

- : sans objet

Source : Agreste - Statistique Agricole Annuelle provisoire



# Les productions végétales

## Les fourrages en 2018

<i>(surfaces en ha, rendements en q/ha)</i>	Ain	Allier	Ardèche	Cantal	Drôme	Isère	Loire	Haute-Loire	Puy-de-Dôme	Rhône	Savoie	Haute-Savoie	Auvergne-Rhône-Alpes	France métro.
Fourrages annuels <sup>(1)</sup>	16 840	11 750	1 380	6 770	1 800	11 940	14 210	10 360	7 400	8 440	1 430	3 305	95 625	1 694 124
Prairies artificielles	2 700	4 800	3 120	1 100	11 180	5 690	2 390	3 200	4 500	1 950	500	1 630	42 760	430 929
Prairies temporaires	29 740	111 000	9 320	59 400	7 890	14 760	42 540	38 300	47 000	13 690	3 260	15 110	392 010	2 837 977
Surfaces toujours en herbe <sup>(2)</sup>	100 350	231 800	94 120	278 500	63 900	148 330	177 380	147 900	243 400	73 020	125 350	94 080	1 778 130	9 347 797
dont STH peu productives	11 610	2 500	48 980	26 500	47 010	62 790	17 330	17 500	7 400	6 610	77 170	29 510	354 910	2 426 400
	8	15	6	26	6	13	11	17	17	11	8	11	11	13

<sup>(1)</sup> dont maïs fourrage et ensilage

<sup>(2)</sup> surfaces toujours en herbe des exploitations et hors exploitations

Source : Agreste - Statistique Agricole Annuelle provisoire

## Les cultures industrielles en 2018

<i>(surfaces en ha)</i>	Ain	Allier	Ardèche	Cantal	Drôme	Isère	Loire	Haute-Loire	Puy-de-Dôme	Rhône	Savoie	Haute-Savoie	Auvergne-Rhône-Alpes	France métro.
Betteraves industrielles	0	1 530	0	0	0	0	0	0	4 000	0	0	0	5 530	485 251
Tabac	0	13	1	0	17	48	1	0	52	0	11	0	143	2 706
Plantes à parfum, aromatiques et médicinales	ns	ns	631	ns	7 962	281	ns	ns	ns	ns	ns	ns	9 313	49 446

ns : non significatif

Source : Agreste - Statistique Agricole Annuelle provisoire

# Les productions végétales

## Les cultures légumières en 2018

	(surfaces en ha) (production en q)	superficie développée	part dans la France métr.	production récoltée	part dans la France métr.
Laitues	<b>Région</b> dont Rhône	<b>1 070</b> 531	<b>13 %</b> 7 %	<b>296 263</b> 148 680	<b>14 %</b> 7 %
Poireaux	<b>Région</b> dont Ain	<b>558</b> 271	<b>11 %</b> 6 %	<b>191 633</b> 94 899	<b>13 %</b> 6 %
Tomates	<b>Région</b> dont Drôme	<b>436</b> 281	<b>9 %</b> 6 %	<b>487 851</b> 309 100	<b>7 %</b> 5 %
Courgettes	<b>Région</b>	<b>262</b>	<b>10 %</b>	<b>75 914</b>	<b>7 %</b>

Seuls les départements représentant plus de 5 % de la production nationale figurent dans le tableau

	(surfaces en ha) (production en q)	superficie développée	part dans la France métr.	production récoltée	part dans la France métr.
Fraises	<b>Région</b>	<b>381</b>	<b>11%</b>	<b>69 957</b>	<b>13%</b>
Lentilles	<b>Région</b> dont Haute-Loire	<b>4 220</b> 3 810	<b>12%</b> 10%	<b>46 360</b> 41 910	<b>9%</b> 8%
Radis	<b>Région</b> dont Rhône Ain	<b>519</b> 220 190	<b>17%</b> 7% 6%	<b>90 738</b> 44 000 26 824	<b>20%</b> 10% 6%
Ail (en sec)	<b>Région</b> dont Drôme	<b>480</b> 430	<b>18%</b> 17%	<b>35 310</b> 32 250	<b>20%</b> 18%

Source : Agreste - Statistique Agricole Annuelle provisoire

## Les cultures fruitières en 2018

	(surfaces en ha) (production en q)	superficie en production	part dans la France métr.	production récoltée	part dans la France métr.
Abricots	<b>Région</b> dont Drôme Ardèche	<b>6 303</b> 4 852 1 134	<b>51 %</b> 40 % 9 %	<b>504 035</b> 388 160 90 720	<b>45 %</b> 34 % 8 %
Cerises	<b>Région</b> dont Ardèche Rhône Drôme	<b>2 554</b> 885 660 530	<b>32 %</b> 11 % 8 % 7 %	<b>107 919</b> 34 530 35 775 22 260	<b>34 %</b> 11 % 11 % 7 %
Pêches, nectarines	<b>Région</b> dont Drôme	<b>1 439</b> 879	<b>16 %</b> 10 %	<b>323 772</b> 198 010	<b>18 %</b> 11 %
Poires de table	<b>Région</b>	<b>960</b>	<b>18 %</b>	<b>203 719</b>	<b>16 %</b>

Seuls les départements représentant plus de 5 % de la production nationale figurent dans le tableau

	(surfaces en ha) (production en q)	superficie en production	part dans la France métr.	production récoltée	part dans la France métr.
Pommes de table	<b>Région</b>	<b>3 321</b>	<b>9 %</b>	<b>1 058 238</b>	<b>7 %</b>
Châtaignes	<b>Région</b> dont Ardèche	<b>3 122</b> 2 900	<b>37 %</b> 34 %	<b>37 370</b> 34 800	<b>43 %</b> 40 %
Noix	<b>Région</b> dont Isère Drôme	<b>9 523</b> 7 000 2 300	<b>43 %</b> 32 % 10 %	<b>133 180</b> 98 000 32 200	<b>36 %</b> 26 % 9 %
Cassis, Framboises, Groseilles	<b>Région</b> dont Ardèche Drôme	<b>631</b> 154 140	<b>19 %</b> 5 % 4 %	<b>37 560</b> 10 630 9 950	<b>24 %</b> 7 % 6 %

Source : Agreste - Statistique Agricole Annuelle provisoire

# Les productions végétales

## Les vignes en 2018 (hors surface pour la production d'eaux de vie)

(surfaces en ha)	Ain	Allier	Ardèche	Cantal	Drôme	Isère	Loire	Haute-Loire	Puy-de-Dôme	Rhône	Savoie	Haute-Savoie	Auvergne-Rhône-Alpes	France métr.
AOP	519	546	2 748	2	13 635	155	628	0	278	15 539	1 726	147	35 923	444 066
IGP	36	22	7 000	7	2 035	85	233	0	72	130	96	11	9 727	196 532
Autres vins	180	30	483	0	245	44	87	2	55	373	123	75	1 697	28 716
<b>Ensemble</b>	<b>735</b>	<b>598</b>	<b>10 231</b>	<b>9</b>	<b>15 915</b>	<b>284</b>	<b>948</b>	<b>2</b>	<b>405</b>	<b>16 042</b>	<b>1 945</b>	<b>233</b>	<b>47 347</b>	<b>669 314</b>

Source : Agreste - Statistique Agricole Annuelle provisoire

## La production de vin en 2018 (hors production d'eaux de vie)

(en hL)	Ain	Allier	Ardèche	Cantal	Drôme	Isère	Loire	Haute-Loire	Puy-de-Dôme	Rhône	Savoie	Haute-Savoie	Auvergne-Rhône-Alpes	France métr.
Rouges ou rosés	26 869	20 934	446 009	202	564 803	4 015	30 201	23	15 706	847 194	40 444	3 157	1 999 557	24 952 412
<i>dont AOP</i>	17 758	19 092	102 961	69	452 557	883	20 609	0	10 989	755 186	33 454	889	1 414 447	13 791 648
Blancs	20 396	9 919	116 652	108	145 673	11 943	15 421	9	3 021	138 970	92 977	9 292	564 381	14 568 007
<i>dont AOP</i>	13 672	8 143	10 340	19	124 862	8 089	7 345	0	1 939	127 418	78 371	5 313	385 511	8 620 557
<b>Ensemble</b>	<b>47 265</b>	<b>30 853</b>	<b>562 661</b>	<b>310</b>	<b>710 476</b>	<b>15 958</b>	<b>45 622</b>	<b>32</b>	<b>18 727</b>	<b>986 164</b>	<b>133 421</b>	<b>12 449</b>	<b>2 563 938</b>	<b>39 520 419</b>
<i>dont AOP</i>	31 430	27 235	113 301	88	577 419	8 972	27 954	0	12 928	882 604	111 825	6 202	1 799 958	22 412 205

Source : Agreste - Statistique Agricole Annuelle provisoire

# Les productions animales

## Les bovins en 2018

(effectif présent en fin d'année, en milliers de têtes)	Ain	Allier	Ardèche	Cantal	Drôme	Isère	Loire	Haute-Loire	Puy-de-Dôme	Rhône	Savoie	Haute-Savoie	Auvergne-Rhône-Alpes	France métr.
Vaches laitières	42,1	9,6	11,1	62,8	3,9	28,0	55,5	72,1	57,9	30,8	29,3	50,9	453,8	3 546,4
Vaches nourrices	23,4	199,6	13,6	166,1	6,2	27,7	76,3	37,3	98,7	17,3	4,7	3,3	674,3	4 046,5
Autres bovins de plus de 2 ans	25,2	72,8	7,3	53,9	3,9	24,9	38,5	24,6	47,5	14,5	11,6	16,5	341,2	2 456,5
<i>dont génisses de renouvellement</i>	16,8	46,2	4,3	36,8	2,3	15,5	22,9	18,7	33,3	9,5	9,0	13,5	228,8	1 596,9
<i>génisses de boucherie</i>	6,0	14,5	2,0	8,8	1,1	6,4	10,9	3,5	7,6	3,5	1,7	2,1	68,0	469,8
Bovins de 1 à 2 ans	31,0	74,0	7,1	56,6	4,5	27,1	43,6	29,4	46,6	14,9	8,8	16,5	360,2	3 161,7
<i>dont génisses de renouvellement</i>	19,5	48,2	4,8	42,9	2,6	17,4	29,6	23,8	34,4	11,1	7,4	14,1	255,7	2 007,3
<i>génisses de boucherie</i>	4,1	12,2	1,5	8,0	0,9	4,4	8,4	3,2	5,9	2,5	0,8	1,3	53,2	388,6
Bovins de moins d'1 an	51,9	166,3	12,6	149,4	15,5	43,9	87,9	58,1	92,5	24,1	13,5	21,1	736,9	5 213,7
<i>dont veaux de boucherie</i>	8,3	10,8	2,1	11,0	3,0	7,5	14,8	5,3	7,6	4,0	2,4	3,8	80,5	609,3
<b>Total bovins</b>	<b>173,5</b>	<b>522,4</b>	<b>51,7</b>	<b>488,8</b>	<b>34,1</b>	<b>151,5</b>	<b>301,8</b>	<b>221,4</b>	<b>343,3</b>	<b>101,6</b>	<b>67,9</b>	<b>108,3</b>	<b>2 566,4</b>	<b>18 424,8</b>

Source : Agreste - Statistique Agricole Annuelle provisoire

# Les productions animales

## Les porcins, ovins, caprins en 2018

<i>(effectif présent en fin d'année, en milliers têtes)</i>	Ain	Allier	Ardèche	Cantal	Drôme	Isère	Loire	Haute- Loire	Puy-de- Dôme	Rhône	Savoie	Haute- Savoie	<b>Auvergne- Rhône-Alpes</b>	<b>France métr.</b>
Porcins	126,5	90,2	6,1	34,5	25,6	37,1	62,0	66,5	47,5	12,6	5,0	9,9	<b>523,4</b>	<b>13 228,6</b>
<i>dont truies de 50 kg et plus</i>	9,5	7,1	0,2	2,5	1,3	1,5	3,3	7,7	4,4	1,4	0,8	0,1	<b>39,7</b>	<b>1 015,0</b>
Ovins	24,0	180,1	70,6	37,0	77,0	59,6	53,0	171,1	112,8	20,3	43,1	20,7	<b>869,2</b>	<b>7 024,9</b>
<i>dont brebis-mères</i>	15,1	122,3	52,9	25,8	51,3	37,4	35,0	106,1	81,0	15,0	31,7	15,4	<b>588,9</b>	<b>4 657,3</b>
Caprins	7,3	7,9	32,8	5,6	36,0	12,3	19,4	11,7	5,2	17,9	8,4	7,3	<b>171,9</b>	<b>1 257,6</b>
<i>dont chèvres</i>	5,4	5,8	23,4	4,3	25,4	9,6	13,7	8,9	3,8	13,3	6,4	5,6	<b>125,6</b>	<b>865,0</b>

Source : Agreste - Statistique Agricole Annuelle provisoire

## Les équidés en 2018

<i>(effectif présent en fin d'année dans les exploitations, en milliers de têtes)</i>	<b>Auvergne- Rhône-Alpes</b>	<b>France métr.</b>
Équidés	<b>57,4</b>	<b>396,4</b>
<i>dont chevaux de selle</i>	<b>39,5</b>	<b>314,4</b>
<i>chevaux lourds</i>	<b>12,3</b>	<b>55,3</b>
<i>ânes, mulets, bardots</i>	<b>5,6</b>	<b>26,8</b>

Source : Agreste - Statistique Agricole Annuelle provisoire

## Les volailles en 2018

<i>(effectif présent en fin d'année, en milliers de têtes)</i>	<b>Auvergne- Rhône-Alpes</b>	<b>France métr.</b>
Gallus	<b>18 910</b>	<b>233 964</b>
<i>dont poules pondeuses (1)</i>	<b>5 148</b>	<b>47 253</b>
<i>poulets de chair</i>	<b>11 082</b>	<b>152 711</b>
Dindes et dindons	<b>1 351</b>	<b>18 710</b>

(1) d'oeufs de consommation

Source : Agreste - Statistique Agricole Annuelle provisoire

# Les productions animales

## La production de viande en 2018

(poids produit en tonnes équivalent carcasse)	Ain	Allier	Ardèche	Cantal	Drôme	Isère	Loire	Haute-Loire	Puy-de-Dôme	Rhône	Savoie	Haute-Savoie	Auvergne-Rhône-Alpes	France métr.
<b>Total bovins</b>	<b>16 584</b>	<b>30 616</b>	<b>2 471</b>	<b>15 577</b>	<b>5 154</b>	<b>13 445</b>	<b>20 576</b>	<b>13 128</b>	<b>15 149</b>	<b>5 969</b>	<b>2 978</b>	<b>5 957</b>	<b>147 604</b>	<b>1 431 054</b>
<i>dont vaches de réforme laitières</i>	3 388	669	614	3 404	283	2 338	4 074	4 123	3 521	2 025	1 444	3 079	28 961	275 256
<i>vaches de réforme nourrices</i>	2 438	12 717	422	5 380	426	1 991	6 829	1 614	4 810	1 080	423	728	38 859	301 604
<i>génisses</i>	3 716	7 614	578	2 234	575	2 741	4 958	2 166	2 728	1 432	492	803	30 035	216 885
<i>mâles de + 6 mois</i>	4 071	7 885	349	1 726	587	3 289	2 691	1 029	2 867	641	240	765	26 139	459 414
<i>veaux de boucherie</i>	2 971	1 731	509	2 832	3 284	3 086	2 025	4 196	1 222	791	379	583	23 610	177 895
<b>Porcins</b>	<b>21 687</b>	<b>12 519</b>	<b>1 475</b>	<b>5 192</b>	<b>3 826</b>	<b>7 754</b>	<b>7 841</b>	<b>8 096</b>	<b>7 603</b>	<b>1 947</b>	<b>603</b>	<b>3 164</b>	<b>81 706</b>	<b>2 151 448</b>
<i>dont porcs charcutiers</i>	20 920	12 105	1 374	4 999	3 692	7 657	7 570	7 631	7 342	1 866	540	3 120	78 815	2 083 340
<b>Ovins</b>	<b>375</b>	<b>2 606</b>	<b>895</b>	<b>566</b>	<b>852</b>	<b>765</b>	<b>812</b>	<b>2 461</b>	<b>1 851</b>	<b>351</b>	<b>555</b>	<b>260</b>	<b>12 348</b>	<b>101 920</b>
<b>Caprins</b>	<b>155</b>	<b>45</b>	<b>233</b>	<b>16</b>	<b>371</b>	<b>167</b>	<b>87</b>	<b>33</b>	<b>32</b>	<b>125</b>	<b>103</b>	<b>73</b>	<b>1 440</b>	<b>11 280</b>

Production de viande : animal engraisé dans le département quittant l'exploitation en vue d'un abattage

Source : Agreste - Statistique Agricole Annuelle provisoire

## Les exportations de bovins maigres en 2018

(effectif en têtes)	Ain	Allier	Ardèche	Cantal	Drôme	Isère	Loire	Haute-Loire	Puy-de-Dôme	Rhône	Savoie	Haute-Savoie	Auvergne-Rhône-Alpes	France métr.
Mâles de 6 à 18 mois	13 117	57 018	1 909	62 498	817	6 744	27 780	6 405	22 401	4 240	989	2 726	206 644	730 588
Femelles de 6 à 18 mois	9 789	25 600	654	32 667	171	1 169	10 928	1 978	15 986	1 504	523	1 227	102 196	382 676
<b>Total</b>	<b>22 906</b>	<b>82 618</b>	<b>2 563</b>	<b>95 165</b>	<b>988</b>	<b>7 913</b>	<b>38 708</b>	<b>8 383</b>	<b>38 387</b>	<b>5 744</b>	<b>1 512</b>	<b>3 953</b>	<b>308 840</b>	<b>1 113 264</b>

Source : Agreste - BDNI

# Les productions animales

## La production de lait en 2018

(en millions de litres, sauf mention contraire)	Ain	Allier	Ardèche	Cantal	Drôme	Isère	Loire	Haute-Loire	Puy-de-Dôme	Rhône	Savoie	Haute-Savoie	Auvergne-Rhône-Alpes	France métro.
<b>Production de lait de vache</b>	<b>293</b>	<b>53</b>	<b>56</b>	<b>365</b>	<b>22</b>	<b>190</b>	<b>365</b>	<b>389</b>	<b>318</b>	<b>195</b>	<b>148</b>	<b>292</b>	<b>2 686</b>	<b>24 305</b>
Livraisons à l'industrie	290	52	53	335	21	170	336	388	270	188	118	258	<b>2 480</b>	<b>23 854</b>
Nombre de livreurs	626	109	261	1 405	76	480	1 136	1 466	1 078	681	581	811	<b>8 710</b>	<b>53 782</b>
Livraison moyenne /livreur (hL)	4 625	4 748	2 041	2 365	2 820	3 560	2 999	2 647	2 503	2 762	1 984	2 982	<b>2 828</b>	<b>4 428</b>
Prix moyen payé aux producteurs*(€/1 000 L)	381	350	364	354	373	358	352	345	343	350	589	503	<b>381</b>	<b>359</b>
<b>Production de lait de chèvre</b>	<b>3,3</b>	<b>3,8</b>	<b>16,7</b>	<b>2,8</b>	<b>18,8</b>	<b>7,2</b>	<b>9,8</b>	<b>6,2</b>	<b>2,5</b>	<b>8,5</b>	<b>3,4</b>	<b>3,1</b>	<b>85,9</b>	<b>621,3</b>
Livraisons à l'industrie	0,1	1,4	9,6	2,2	8,6	1,8	3,9	3,6	0,2	3,6	0,0	0,0	<b>34,9</b>	<b>478,4</b>
Nombre de livreurs	s	s	99	s	77	17	16	30	6	s	0	0	<b>296</b>	<b>2 460</b>
Livraison moyenne /livreur (hL)	s	s	978	s	1 175	1 072	506	1 085	645	s	-	-	<b>1 071</b>	<b>1 946</b>
Prix moyen payé aux producteurs (€/1 000 L)	s	s	752	s	718	682	642	697	702	s	-	-	<b>712</b>	<b>707</b>

s : secret statistique

- : sans objet

Sources : Agreste - Statistique Agricole Annuelle provisoire (production) - Enquête Annuelle Laitière provisoire (livraisons) - Enquête Mensuelle Laitière (prix)

\* prix moyen régional hors Savoies = 354 €/1 000 L

# Les démarches de valorisation

## L'agriculture biologique en 2018

<i>(nombre d'exploitations, ha pour les surfaces et nombre de têtes pour les cheptels)</i>	Ain	Allier	Ardèche	Cantal	Drôme	Isère	Loire	Haute-Loire	Puy-de-Dôme	Rhône	Savoie	Haute-Savoie	Auvergne-Rhône-Alpes	France métro.
<b>Exploitations certifiées ou en conversion</b>	<b>251</b>	<b>341</b>	<b>870</b>	<b>309</b>	<b>1 267</b>	<b>588</b>	<b>456</b>	<b>457</b>	<b>465</b>	<b>502</b>	<b>172</b>	<b>179</b>	<b>5 857</b>	<b>41 112</b>
<b>Surface totale en agriculture biologique</b>	<b>16 086</b>	<b>21 788</b>	<b>26 061</b>	<b>22 004</b>	<b>48 421</b>	<b>23 804</b>	<b>20 957</b>	<b>27 337</b>	<b>22 757</b>	<b>13 593</b>	<b>3 749</b>	<b>5 212</b>	<b>251 769</b>	<b>2 028 903</b>
<i>dont surfaces engagées</i>	10 668	19 376	21 767	16 393	41 476	17 977	13 753	20 799	16 456	9 637	3 135	3 913	195 351	1 497 287
<i>surfaces en conversion</i>	5 418	2 412	4 294	5 611	6 945	5 827	7 204	6 538	6 300	3 957	613	1 299	56 418	531 615
Part des surfaces bio dans la SAU	6,4%	4,5%	21,6%	6,3%	25,5%	9,9%	9,0%	11,8%	5,8%	9,9%	3,1%	4,3%	8,8%	7,6%
<b>Principales surfaces cultivées en bio ou conversion</b>														
<i>Céréales/Oléagineux/Protéagineux</i>	3 652	4 629	1 153	985	8 467	5 237	2 402	3 489	2 721	2 185	217	483	35 620	493 191
<i>Légumes frais</i>	103	95	201	23	647	301	181	98	102	324	64	139	2 278	29 085
<i>Fruits</i>	55	54	2 463	29	2 100	1 357	130	16	86	181	94	163	6 729	45 503
<i>Vignes</i>	135	85	869	5	3 448	64	153	0	74	1 020	182	50	6 085	94 020
<i>PPAM</i>	3	26	214	2	1 912	242	13	40	66	22	4	8	2 552	8 551
<i>Cultures fourragères</i>	11 723	16 704	19 800	20 770	27 598	15 797	17 814	23 120	19 399	9 421	3 116	4 299	189 562	1 246 940
<b>Effectifs d'animaux en bio ou conversion</b>														
<i>Vaches (allaitantes, laitières et mixtes)</i>	3 018	5 946	3 973	10 881	1 942	4 080	8 105	9 464	7 943	3 879	770	1 319	61 320	424 851
<i>Brebis (viande, lait et mixtes)</i>	1 926	5 581	4 202	1 960	12 968	4 625	2 494	6 836	5 222	778	476	877	47 945	361 632
<i>Gallus (poules pondeuses, poulets de chair et mixtes)</i>	26 123	829 358	163 239	10 489	677 332	75 561	346 329	204 822	348 222	45 736	961	18 899	2 747 071	19 488 642

Sources : Agence Bio 2018 - données provisoires 2018



# Les démarches de valorisation

## Les signes officiels de qualité en 2010

(nombre d'exploitations)	Ain	Allier	Ardèche	Cantal	Drôme	Isère	Loire	Haute-Loire	Puy-de-Dôme	Rhône	Savoie	Haute-Savoie	Auvergne-Rhône-Alpes	France métro.
<b>Exploitations ayant au moins un produit sous SIQO (hors bio, yc vin)</b>	<b>469</b>	<b>989</b>	<b>1 650</b>	<b>1 916</b>	<b>2 046</b>	<b>945</b>	<b>620</b>	<b>1 010</b>	<b>1 281</b>	<b>2 618</b>	<b>1 029</b>	<b>1 217</b>	<b>15 790</b>	<b>114 848</b>
<i>dont au moins un produit sous AOP</i>	342	63	772	1 606	1 794	877	284	800	1 020	2 521	799	890	11 768	76 416
<i>au moins un produit sous IGP</i>	43	49	1 070	51	591	57	93	13	207	64	267	352	2 857	34 487
<i>au moins un produit sous Label Rouge</i>	107	934	103	383	116	34	325	237	245	98	3	4	2 589	22 019

SIQO : signes d'identification de la qualité et de l'origine

Source : Agreste - Recensement agricole 2010

## Les circuits courts en 2010

(nombre d'exploitations)	Ain	Allier	Ardèche	Cantal	Drôme	Isère	Loire	Haute-Loire	Puy-de-Dôme	Rhône	Savoie	Haute-Savoie	Auvergne-Rhône-Alpes	France métro.
<b>Ayant au moins un produit vendu en circuits courts (yc vin)</b>	<b>906</b>	<b>369</b>	<b>1 678</b>	<b>556</b>	<b>1 748</b>	<b>1 631</b>	<b>1 225</b>	<b>598</b>	<b>845</b>	<b>2 500</b>	<b>1 068</b>	<b>1 012</b>	<b>14 136</b>	<b>85 839</b>
<i>dont produits laitiers</i>	111	81	224	123	167	238	263	128	161	278	347	375	2 496	7 718
<i>œufs et volailles</i>	147	72	71	39	106	199	180	45	62	184	40	52	1 197	8 059
<i>autres produits animaux</i>	295	105	603	332	273	617	473	281	260	278	279	239	4 035	22 666
<i>légumes</i>	110	47	256	24	366	257	164	78	149	525	72	116	2 164	14 248
<i>fruits</i>	29	11	472	13	512	302	188	27	71	475	90	101	2 291	8 530
<i>miel</i>	101	36	132	43	135	152	66	46	76	55	150	127	1 119	6 164
<i>vin</i>	139	20	158	s	144	46	89	s	60	1 206	146	34	2 047	19 320

s : secret statistique

Source : Agreste - Recensement agricole 2010

# Les données économiques

## La valeur de la production en 2018

(millions d'€)	Ain	Allier	Ardèche	Cantal	Drôme	Isère	Loire	Haute-Loire	Puy-de-Dôme	Rhône	Savoie	Haute-Savoie	Auvergne-Rhône-Alpes	France métro.
Produits végétaux (hors subventions)	219	251	178	125	544	273	111	81	228	444	98	100	2 652	45 229
<i>dont céréales</i>	95	106	5	8	57	83	17	20	93	23	8	13	526	10 179
<i>fourrages</i>	43	99	8	115	11	47	40	44	94	18	23	48	590	5 322
<i>fruits</i>	1	1	50	0	106	61	17	8	3	35	6	7	295	2 811
<i>vins</i>	10	8	79	0	238	3	10	0	6	265	40	2	663	14 371
+ Produits animaux (hors subventions)	299	387	99	393	168	201	380	249	313	136	124	208	2 959	25 858
<i>dont gros bovins</i>	96	277	28	204	10	68	195	53	126	33	8	24	1 122	6 304
<i>veaux</i>	5	7	3	15	3	6	15	11	9	5	2	5	85	1 051
<i>ovins</i>	2	15	4	3	5	6	6	12	10	3	3	2	71	783
<i>porcins</i>	25	14	2	7	5	8	12	10	6	2	1	3	94	2 611
<i>lait de vache</i>	119	18	22	146	8	82	130	145	130	71	95	158	1 123	8 842
<i>produits avicoles</i>	37	52	17	12	89	10	9	9	26	7	2	5	277	4 691
+ Production de services	51	23	19	21	54	46	30	24	11	40	20	29	369	4 654
<b>= Production hors subventions</b>	<b>570</b>	<b>661</b>	<b>296</b>	<b>540</b>	<b>766</b>	<b>520</b>	<b>522</b>	<b>353</b>	<b>552</b>	<b>620</b>	<b>242</b>	<b>338</b>	<b>5 980</b>	<b>75 741</b>
+ Subventions sur les produits*	5	33	4	27	3	6	13	9	17	3	2	1	122	890
<b>= Production au prix de base</b>	<b>574</b>	<b>694</b>	<b>300</b>	<b>567</b>	<b>769</b>	<b>526</b>	<b>535</b>	<b>362</b>	<b>570</b>	<b>624</b>	<b>244</b>	<b>339</b>	<b>6 102</b>	<b>76 631</b>

\* aides couplées essentiellement

Source : Agreste - Comptes de l'agriculture 2018 provisoires

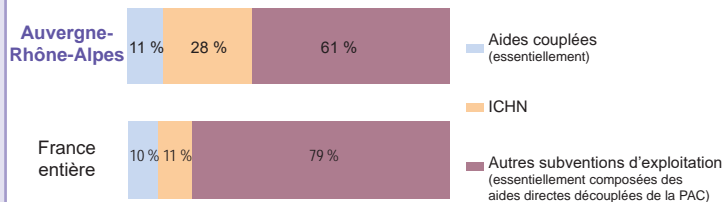
# Les données économiques

## Production et subventions de la branche Agriculture en 2018

(millions d'€)	Auvergne-Rhône-Alpes	France entière	% dans la France entière
<b>Ressources</b>	<b>7 132,3</b>	<b>84 554,4</b>	<b>8,4%</b>
dont Productions hors subventions	<b>5 979,7</b>	75 741,0	7,9%
Aides couplées (essentiellement)	<b>122,4</b>	889,6	13,8%
ICHN	<b>320,6</b>	1 004,9	31,9%
Autres subventions d'exploitation	<b>709,6</b>	6 918,9	10,3%

Source : Agreste - Comptes de l'agriculture provisoires

## Répartition des subventions en 2018



Source : Agreste - Comptes de l'agriculture 2018 provisoires

## Les aides directes à l'agriculture en 2017

(millions d'€) (nombre de bénéficiaires)	Ain	Allier	Ardèche	Cantal	Drôme	Isère	Loire	Haute-Loire	Puy-de-Dôme	Rhône	Savoie	Haute-Savoie	Auvergne-Rhône-Alpes	France métro.
Aides du premier pilier (1)	59,7	134,7	23,4	107,4	40,4	59,5	67,2	64,8	103,0	31,3	25,7	29,3	<b>746,3</b>	<b>7 029,6</b>
dont aides découplées (2)	53,5	97,5	18,7	74,4	36,2	52,1	50,0	49,1	80,5	25,6	22,1	24,9	<b>584,6</b>	<b>5 978,1</b>
aides couplées végétales	0,7	3,0	0,5	0,9	1,8	1,1	0,8	1,7	1,1	0,5	0,1	0,4	<b>12,7</b>	<b>161,8</b>
aides couplées animales	5,4	34,2	4,3	32,1	2,5	6,3	16,4	13,9	21,4	5,2	3,4	3,9	<b>149,1</b>	<b>889,8</b>
nombre de bénéficiaires	<b>2 736</b>	<b>4 184</b>	<b>2 122</b>	<b>4 643</b>	<b>3 748</b>	<b>4 274</b>	<b>3 708</b>	<b>3 831</b>	<b>5 519</b>	<b>2 441</b>	<b>1 512</b>	<b>1 950</b>	<b>40 668</b>	<b>318 016</b>
ICHN	7,8	23,8	16,8	64,1	12,2	12,9	30,9	42,4	47,2	14,1	18,6	23,8	<b>314,6</b>	<b>1 000,7</b>
nombre de bénéficiaires	<b>551</b>	<b>2 343</b>	<b>1 554</b>	<b>4 288</b>	<b>1 165</b>	<b>1 137</b>	<b>2 773</b>	<b>3 314</b>	<b>3 453</b>	<b>1 424</b>	<b>1 108</b>	<b>1 585</b>	<b>24 695</b>	<b>84 810</b>
MAEC SHP (3)	0,1	0,9	s	0,2	0,1	0,8	0,1	0,1	0,1	0,4	0,7	0,1	<b>3,6</b>	<b>33,6</b>
nombre de bénéficiaires	<b>16</b>	<b>147</b>	<b>s</b>	<b>21</b>	<b>13</b>	<b>87</b>	<b>40</b>	<b>26</b>	<b>12</b>	<b>92</b>	<b>59</b>	<b>22</b>	<b>537</b>	<b>4 689</b>

(1) Remboursement de la discipline financière de 2016 intégré dans le montant des aides du 1<sup>er</sup> pilier 2017

(2) DPB, verdissement, paiement redistributif et paiement additionnel JA

(3) MAEC Système Herbagers et Pastoraux valeurs estimées

Source : Agence de services et de paiements (ASP) - Données non définitives

S : secret statistique

# Les données économiques

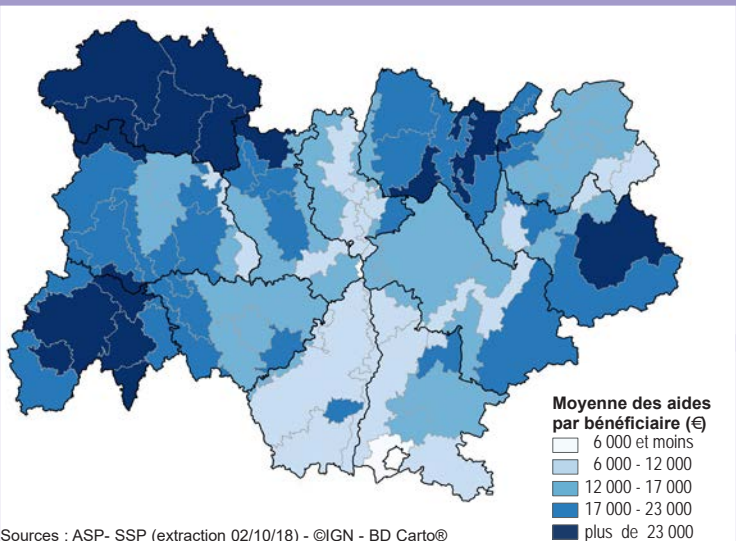
## Le résultat moyen d'une exploitation professionnelle par Otex en 2017

(milliers d'€)	Grandes cultures	Viticulture	Arboriculture	Bovins lait	Bovins viande	Ovins et autres herbivores	Hors sol	Polyculture, Polyélevage	Toutes Otxe Auvergne- Rhône-Alpes	Toutes Otxe France métr.
<b>Production de l'exercice</b>	<b>125,1</b>	<b>175,1</b>	<b>166,6</b>	<b>138,3</b>	<b>74,2</b>	<b>87,8</b>	<b>185,3</b>	<b>155,4</b>	<b>136,4</b>	<b>196,7</b>
- Charges d'approvisionnement	46,6	26,5	23,3	51,0	35,2	36,7	79,2	50,7	46,1	70,0
- Autres charges externes (nc fermages)	41,6	48,0	51,9	47,4	32,0	36,7	47,0	57,2	45,1	54,6
<b>= Valeur ajoutée</b>	<b>36,9</b>	<b>100,6</b>	<b>91,4</b>	<b>39,9</b>	<b>7,0</b>	<b>14,4</b>	<b>59,1</b>	<b>47,5</b>	<b>45,2</b>	<b>72,1</b>
+ Subventions d'exploitation	26,1	5,6	12,2	39,4	48,0	46,6	30,4	34,7	34,1	30,5
+ Indemnités d'assurance	4,9	7,9	3,6	1,8	1,2	0,5	1,7	5,8	2,9	2,3
- Fermage	10,4	11,2	6,7	7,3	8,9	6,5	6,4	9,7	8,6	14,1
- Impôts et taxes	2,2	2,1	1,1	1,6	1,4	1,2	2,0	2,0	1,6	2,3
- Charges de personnel	5,0	31,0	43,3	3,5	0,7	4,8	5,8	11,9	11,2	15,3
<b>= Excédent brut d'exploitation (EBE)</b>	<b>50,3</b>	<b>69,8</b>	<b>56,1</b>	<b>68,7</b>	<b>45,2</b>	<b>49,0</b>	<b>77,0</b>	<b>64,4</b>	<b>60,8</b>	<b>73,2</b>
- Dotation aux amortissements	27,3	19,5	23,4	33,6	22,9	22,2	36,6	35,3	28,4	32,2
+/- Résultat financier	0,1	-1,4	-0,2	-2,1	-2,2	-2,0	-4,7	-1,5	-1,6	-2,6
<b>= Résultat courant avant impôt (RCAI)</b>	<b>23,1</b>	<b>48,9</b>	<b>32,5</b>	<b>33,0</b>	<b>20,1</b>	<b>24,8</b>	<b>35,7</b>	<b>27,6</b>	<b>30,8</b>	<b>38,4</b>
RCAI par Utans	19,5	37,3	25,2	21,9	16,1	17,9	24,2	19,8	22,0	27,4
Évolution de la moyenne triennale du RCAI/Utans	10,9%	5,0%	7,1%	1,2%	-3,8%	1,4%	12,4%	14,6%	3,9%	3,1%

Source : Agreste - Indicateurs de revenus régionaux de l'agriculture - Chiffres 2017 définitifs

# Les données économiques

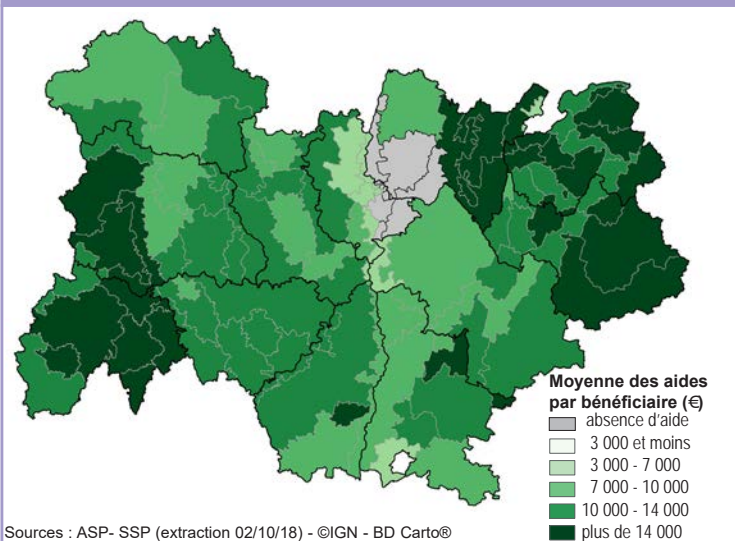
## Les aides PAC 2017 par petites régions agricoles - 1<sup>er</sup> pilier <sup>(1)</sup>



Sources : ASP- SSP (extraction 02/10/18) - ©IGN - BD Carto®

(1) DPB, verdissement paiement redistributif et additionnel JA, aides couplées végétales et aides couplées animales

## Les aides PAC 2017 par petites régions agricoles - 2<sup>o</sup> pilier <sup>(2)</sup>



Sources : ASP- SSP (extraction 02/10/18) - ©IGN - BD Carto®

(2) ICHN, MAEC Système Herbagers et pastoraux (simulations SSP) et Aide assurance récolte

# La valeur vénale des terres agricoles

## Le prix moyen des terres et prés libres de plus de 70 ares en 2018 (1)

(euros courants/hectare)	2018	Minima	Maxima	(euros/hectare)	2018	Minima	Maxima
<b>Ain</b>	<b>3 640</b>			<b>Loire</b>	<b>3 610</b>		
01.1 Bresse	3 250	1 050	20 680	42.1 Plaine du Forez et Roannais	4 200	1 510	9 530
01.2 Bugey	ns	ns	ns	42.2 Monts du Lyonnais et du Jarez	3 470	1 120	9 900
01.3 Vallée de la Saône - Dombes - Coteaux	3 640	1 140	11 110	42.3 Monts du Forez, Madeleine, Pilat	2 810	810	6 380
01.4 Pays de Gex - Haut-Bugey	ns	ns	ns	<b>Haute-Loire</b>	<b>3 990</b>		
<b>Allier</b>	<b>4 040</b>			43.1 Monts du Forez	3 850	890	9 170
03.1 Bocage bourbonnais	3 460	1 500	6 120	43.2 Bassin du Puy - Mezenc-Meygal - Velay basaltique	4 050	1 230	8 280
03.2 Val d'Allier	6 240	1 500	11 000	43.3 Brivadois - Cézallier - Margeride - Limagne	4 000	940	9 690
03.3 Montagne bourbonnaise - Combraille bourbonnaise	2 730	790	5 200	<b>Puy-de-Dôme</b>	<b>4 230</b>		
03.4 Sologne bourbonnaise	4 900	1 710	10 000	63.1 Dômes Cézallier - Artense - Périphérie des Dômes	4 080	960	7 460
<b>Ardèche</b>	<b>4 390</b>			63.2 Livradois - Plaine d'Ambert - Monts du Forez - Dore	2 250	710	6 160
07.1 Bas Vivarais - Coiron - Vallée du Rhône	6 740	2 170	30 000	63.3 Limagne viticole - Plaine de Lembron	6 320	1 570	13 200
07.2 Plateau ardéchois	3 610	770	15 880	63.4 Combraille - Combraille bourbonnaise	2 580	800	5 570
<b>Cantal</b>	<b>5 970</b>			63.5 Limagne agricole	9 280	2 480	15 000
15.1 Cantal - Plateau du Sud-Est Limousin - Artense	5 610	1 310	9 460	<b>Rhône</b>	<b>4 530</b>		
15.2 Massiac - Cézallier - Margeride - Aubrac - St-Flour	5 600	1 130	8 730	69.1 Beaujolais viticole	6 920	960	11 110
15.3 Châtaigneraie - Bassin d'Aurillac	7 270	1 320	12 300	69.2 Monts du Lyonnais	2 980	1 020	6 610
<b>Drôme</b>	<b>7 200</b>			69.3 Plateau du Lyonnais - Zone fruitière viticole du Lyonnais	4 490	980	13 910
26.1 Vercors - Diois	ns	ns	ns	69.4 Vallées et plaines Nord et Est de Lyon	8 370	2 080	19 840
26.2 Plaines rhodaniennes - Tricastin - Région de Royans	9 100	2 890	13 840	<b>Savoie</b>	<b>4 760</b>		
26.3 Valloire - Gallaure et Herbasse	5 290	1 430	21 120	73.1 Beaufortin - Tarentaise - Maurienne	3 400	830	14 440
26.4 Baronnies	ns	ns	ns	73.2 Savoie Ouest	5 140	1 000	15 120
<b>Isère</b>	<b>4 560</b>			<b>Haute-Savoie</b>	<b>8 180</b>		
38.1 Bas-Dauphiné	4 320	1 250	10 000	74.1 Haute-Savoie	8 180	2 200	21 860
38.2 Vallée du Grésivaudan - Vallée du Rhône	7 220	2 010	22 080				
38.3 Préalpes - Région haute-alpine	3 090	540	11 710				

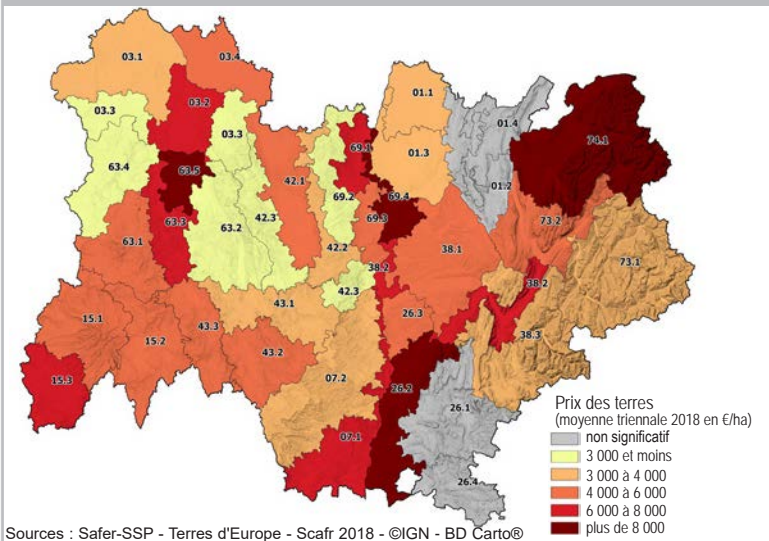
(1) Les prix moyens triennaux 2018 correspondent à la moyenne 2016-2017-2018

Sources : Safer - SSP - Terres d'Europe - Scafr

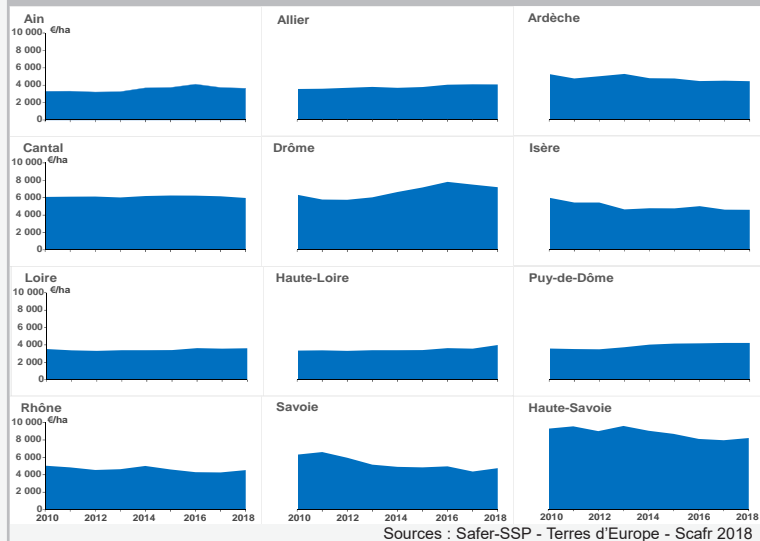
30 ns : non significatif

# La valeur vénale des terres agricoles

## Le prix moyen des terres et prés libres de plus de 70 ares en 2018



## Evolution du prix des terres et prés libres de plus de 70 ares



# L'industrie agroalimentaire

## Les établissements agroalimentaires et les effectifs salariés en 2015 (hors artisanat commercial et hors produits à base de tabac)

(nombre d'établissements) (effectif salarié au 31/12)	Ain	Allier	Ardèche	Cantal	Drôme	Isère	Loire	Haute-Loire	Puy-de-Dôme	Rhône	Savoie	Haute-Savoie	Auvergne-Rhône-Alpes	France métro.
<b>Industries agroalimentaires</b>	<b>230</b>	<b>113</b>	<b>197</b>	<b>100</b>	<b>291</b>	<b>293</b>	<b>224</b>	<b>127</b>	<b>211</b>	<b>342</b>	<b>188</b>	<b>260</b>	<b>2 576</b>	<b>19 524</b>
	<b>3 490</b>	<b>2 690</b>	<b>1 772</b>	<b>1 574</b>	<b>5 906</b>	<b>4 116</b>	<b>5 353</b>	<b>2 084</b>	<b>3 658</b>	<b>4 747</b>	<b>2 055</b>	<b>3 887</b>	<b>41 332</b>	<b>384 488</b>
<i>dont viandes et préparation de viandes</i>	57	24	26	19	38	40	60	46	30	54	19	22	435	2 938
	1 141	1 722	571	327	873	953	1 562	782	490	896	401	290	10 008	103 356
<i>produits laitiers</i>	27	7	23	39	9	30	28	12	30	15	42	67	329	1 731
	655	32	135	863	59	1 187	729	691	763	111	505	1 298	7 028	54 642
<i>boissons</i>	29	20	42	8	55	44	23	18	33	54	32	40	398	3 703
	64	175	236	38	691	474	471	13	1 055	420	282	1 355	5 274	39 092
<b>Commerce de gros agroalimentaire</b>	<b>316</b>	<b>172</b>	<b>179</b>	<b>150</b>	<b>389</b>	<b>358</b>	<b>304</b>	<b>120</b>	<b>242</b>	<b>823</b>	<b>183</b>	<b>330</b>	<b>3 566</b>	<b>33 921</b>
	<b>2 171</b>	<b>919</b>	<b>747</b>	<b>687</b>	<b>2 146</b>	<b>2 548</b>	<b>1 754</b>	<b>464</b>	<b>1 281</b>	<b>6 264</b>	<b>1 055</b>	<b>2 238</b>	<b>22 274</b>	<b>214 906</b>
<i>dont produits agricoles bruts et animaux vivants</i>	122	117	44	96	86	108	134	81	109	108	48	78	1 131	9 852
	727	525	84	217	486	671	371	273	258	556	60	282	4 510	43 618
<i>produits alimentaires et boissons hors tabac</i>	194	55	135	54	303	250	170	39	133	715	135	252	2 435	24 069
	1 444	394	663	470	1 660	1 877	1 383	191	1 023	5 708	995	1 956	17 764	171 288
<b>Total IAA et commerce de gros</b>	<b>546</b>	<b>285</b>	<b>376</b>	<b>250</b>	<b>680</b>	<b>651</b>	<b>528</b>	<b>247</b>	<b>453</b>	<b>1 165</b>	<b>371</b>	<b>590</b>	<b>6 142</b>	<b>53 445</b>
	<b>5 661</b>	<b>3 609</b>	<b>2 519</b>	<b>2 261</b>	<b>8 052</b>	<b>6 664</b>	<b>7 107</b>	<b>2 548</b>	<b>4 939</b>	<b>11 011</b>	<b>3 110</b>	<b>6 125</b>	<b>63 606</b>	<b>599 394</b>

Source : Insee - CLAP 2015



# L'industrie agroalimentaire

## Les entreprises agroalimentaires en 2016 (hors artisanat commercial et hors produits à base de tabac)

	Auvergne-Rhône-Alpes							France métropolitaine			
	Nombre d'entreprises	Chiffre d'affaires hors taxes (millions d'€)	Part du CA des IAA France métr. (%)	Taux d'export (%)	Taux de marge (%)	Taux d'investissement (%)	Taux de rentabilité économique (%)	Taux d'export (%)	Taux de marge (%)	Taux d'investissement (%)	Taux de rentabilité économique (%)
<b>Industries agroalimentaires</b>	<b>1 950</b>	<b>10 247</b>	<b>6,4</b>	<b>11,7</b>	<b>32,7</b>	<b>19,7</b>	<b>10,1</b>	<b>22,4</b>	<b>34,8</b>	<b>17,0</b>	<b>9,0</b>
<i>dont Viandes &amp; prép. viande</i>	310	2 847	8,8	6,2	20,4	11,7	8,7	10,9	17,9	14,4	7,3
<i>Fruits &amp; légumes transf.</i>	143	562	7,2	26,9	41,0	22,1	13,0	22,1	30,7	17,6	8,0
<i>Produits laitiers</i>	218	1 630	6,0	8,1	29,0	38,0	6,7	21,1	30,7	22,8	8,8
<i>Grains ; amylicés</i>	62	457	6,5	18,8	39,6	27,7	8,6	44,5	38,3	15,2	6,9
<i>Boulang.-pâtis. &amp; pâtes</i>	210	880	7,8	2,4	26,3	25,6	8,2	16,8	29,6	23,3	10,5
<i>Autres prod.alimentaires</i>	536	1 269	5,1	19,4	32,6	16,4	12,8	24,1	34,9	17,1	9,6
<i>Aliments pour animaux</i>	52	625	5,2	2,7	33,0	25,4	7,8	17,3	36,0	20,2	9,9
<i>Fabrication de boissons</i>	354	1 898	6,7	18,8	48,3	14,5	13,0	33,0	56,2	12,6	10,3
<b>Com. gros agroalimentaire</b>	<b>2 515</b>	<b>10 614</b>	<b>4,9</b>	<b>12,6</b>	<b>36,6</b>	<b>14,8</b>	<b>12,5</b>	<b>16,3</b>	<b>31,9</b>	<b>13,6</b>	<b>9,5</b>
<i>dont Com. gros prod. agric. brut</i>	691	3 184	5,1	19,3	30,6	17,1	5,5	18,3	32,3	27,4	5,2
<i>Com. gros prod. alim. &amp; boisson</i>	1 824	7 429	5,0	9,7	38,2	14,2	17,3	15,4	31,8	10,0	12,2
<b>Total IAA et commerce de gros</b>	<b>4 465</b>	<b>20 861</b>	<b>5,5</b>	<b>12,2</b>	<b>34,1</b>	<b>18,1</b>	<b>10,9</b>	<b>18,9</b>	<b>33,9</b>	<b>15,8</b>	<b>9,2</b>

Champ : Entreprises mono ou quasi mono-régionales agroalimentaires (divisions 10 et 11) de la région hors artisanat commercial de charcuterie (sous-classe 1013B) et de boulangerie (sous-classes B, C, et 1071D) et hors commerce de gros de produits à base de tabac (sous-classe 4635Z).

Source : Insee - Fare 2016 - Retraitement SSP

Une entreprise mono-régionale a 100 % de ses effectifs salariés dans la région. Une entreprise quasi mono-régionale a entre 80 % et 100 % de ses effectifs dans la région.

# L'industrie agroalimentaire

## Les produits finis de l'industrie laitière en 2018

	Nombre d'établissements		Production (en milliers de litres ou tonnes)	
	Auvergne- Rhône-Alpes	France métro.	Auvergne- Rhône-Alpes	France métro.
Laits conditionnés (x 1 000 L)	7	67	476 820	3 141 527
Crème conditionnée	17	177	5 104	446 802
Laits fermentés	19	96	223 388	1 364 440
Beurre	s	143	s	353 389
Fromages de vache (sauf fondus)	126	501	186 981	1 725 906
<i>dont fromages frais</i>	38	169	25 430	603 642
<i>pâtes molles</i>	34	173	19 519	411 924
<i>pâtes pressées non cuites</i>	69	183	88 717	250 958
<i>pâtes pressées cuites</i>	43	211	17 308	335 034
<i>pâtes persillées</i>	23	40	35 793	37 773
Fromages de chèvre (sauf fondus)	30	143	6 493	107 418
Fromages de brebis (sauf fondus)	11	81	979	63 520
Fromages fondus (vache, chèvre, brebis)	s	18	s	134 735
Poudre de lactosérum	4	29	28 598	544 300

s : secret statistique

Source : Agreste - Enquête Annuelle Laitière 2018 provisoire

## Les fabrications de fromages AOP en 2017

	Volumes commercialisés en totalité (tonnes)			Évolution 2017/2016 (%)	
	Laitier	Fermier	Total		
Lait de vache	Abondance	2 121	854	2 975	+5,5 %
	Beaufort	-	-	5 100	-4,5 %
	Bleu d'Auvergne	5 011	36	5 047	+2,6 %
	Bleu de Gex-Haut-Jura	-	-	455	-5,0 %
	Bleu du Vercors-Sassenage	330	52	382	+4,4 %
	Cantal	12 846	340	13 186	-3,9 %
	Comté	-	-	52 727	-3,1 %
	Fourme d'Ambert	5 798	39	5 837	+8,3 %
	Fourme de Montbrison	565	s	s	+0,7 %
	Laguiole	605	16	621	-7,0 %
	Reblochon	13 781	2 016	15 797	-1,1 %
	Saint-Nectaire	6 532	7 283	13 815	+0,4 %
Lait de chèvre	Salers	-	1 299	1 299	+11,9 %
	Tome des Bauges	848	110	958	+10,2 %
	Chevroitin	-	58	58	+3,6 %
Picodon	437	95	532	+3,1 %	
Rigotte de Condrieu	80	28	108	+8,0 %	

s : secret statistique - : sans objet

Source : CNAOL - INAO - septembre 2018

# L'industrie agroalimentaire

## Les abattages en 2018

(tonnes équivalent carcasse)	Ain	Allier	Ardèche	Cantal	Drôme	Isère	Loire	Haute-Loire	Puy-de-Dôme	Rhône	Savoie	Haute-Savoie	Auvergne-Rhône-Alpes	France métro.
Bovins	18 308	49 155	1 762	6 038	3 139	3 985	81 724	5 010	1 689	7 651	2 210	12 029	<b>192 701</b>	<b>1 464 300</b>
<i>dont gros bovins</i>	16 391	48 297	1 318	5 564	2 501	3 626	69 188	3 370	1 198	6 217	1 711	10 616	<b>169 999</b>	<b>1 263 297</b>
<i>  veaux de boucherie</i>	1 864	766	408	412	598	297	12 206	1 558	480	1 396	465	1 391	<b>21 842</b>	<b>173 332</b>
Porcins	34 625	68 548	2 584	7 573	830	744	2 950	4 265	1 918	1 325	1 201	386	<b>126 949</b>	<b>2 166 933</b>
Ovins	132	855	584	103	175	146	180	513	165	817	217	66	<b>3 952</b>	<b>81 330</b>
Caprins	5	0	14	2	24	13	10	11	1	11	10	7	<b>107</b>	<b>6 149</b>
Volailles	6 970	s	s	s	18 507	s	s	s	3 707	s	-	-	<b>85 548</b>	<b>1 675 970</b>
<i>dont poulets et coquelets</i>	6 022	s	s	s	17 270	s	s	s	2 672	s	-	-	<b>63 165</b>	<b>1 033 324</b>
Lapins	0	s	s	s	23	s	s	s	51	s	-	-	<b>254</b>	<b>35 504</b>
Autres animaux	44	12	3	1	29	9	7	19	2	11	10	2	<b>149</b>	<b>2 677</b>
<b>Abattages totaux</b>	<b>60 083</b>	<b>145 109</b>	<b>15 409</b>	<b>13 783</b>	<b>22 728</b>	<b>5 023</b>	<b>88 440</b>	<b>11 030</b>	<b>7 533</b>	<b>24 383</b>	<b>3 649</b>	<b>12 490</b>	<b>409 660</b>	<b>5 432 861</b>

- : sans objet

s : secret statistique

Source : Agreste - Enquête mensuelle Abattage Gros animaux - BDN1 - Enquête annuelle Qualité Volailles

# La filière forêt-bois

## Les surfaces boisées

(1 000 ha)	Ain	Allier	Ardèche	Cantal	Drôme	Isère	Loire	Haute-Loire	Puy-de-Dôme	Rhône	Savoie	Haute-Savoie	Auvergne-Rhône-Alpes	France métro.
Forêt publique	64	28	29	27	89	85	ns	19	38	ns	93	56	535	4 275
Forêt privée	151	104	298	135	241	226	143	186	235	77	130	129	2 055	12 609
<b>Ensemble</b>	<b>215</b>	<b>132</b>	<b>327</b>	<b>162</b>	<b>329</b>	<b>311</b>	<b>149</b>	<b>205</b>	<b>273</b>	<b>81</b>	<b>223</b>	<b>184</b>	<b>2 590</b>	<b>16 884</b>
<i>dont forêt de production recensable</i>	194	120	291	156	300	255	138	193	249	69	191	143	2 298	14 745
Peuplements feuillus	131	99	163	108	131	155	66	49	123	38	85	53	1 201	9 887
Peuplement résineux	ns	ns	63	23	98	55	55	102	76	ns	61	44	632	3 084
Peuplements mixtes	42	ns	65	26	70	45	ns	42	50	ns	45	46	465	1 774
Taux de boisement (%)	37	18	59	28	50	39	31	41	34	25	36	40	37	31

ns : non significatif

Source : IGN - campagnes d'inventaires 2013 à 2017

## Le volume de bois sur pied

(millions de m <sup>3</sup> )	Ain	Allier	Ardèche	Cantal	Drôme	Isère	Loire	Haute-Loire	Puy-de-Dôme	Rhône	Savoie	Haute-Savoie	Auvergne-Rhône-Alpes	France métro.
Feuillus	25	22	18	24	19	34	12	10	26	6	19	18	232	1 728
Résineux	17	5	27	12	16	28	25	45	40	12	29	33	289	988
<i>dont sapin+épicéa (*)</i>	14	ns	7	7	3	22	15	26	27	5	25	32	182	424
<b>Total volume sur pied</b>	<b>42</b>	<b>28</b>	<b>45</b>	<b>36</b>	<b>35</b>	<b>62</b>	<b>36</b>	<b>55</b>	<b>65</b>	<b>17</b>	<b>49</b>	<b>51</b>	<b>521</b>	<b>2 716</b>

ns : non significatif

(\*) il s'agit du sapin pectiné et de l'épicéa commun (à l'exclusion des autres espèces de sapins et d'épicéas).

Source : IGN - campagnes d'inventaires 2013 à 2017

# La filière forêt-bois

## La récolte de bois en 2017

(milliers de m <sup>3</sup> ronds, au lieu de récolte)	Ain	Allier	Ardèche	Cantal	Drôme	Isère	Loire	Haute-Loire	Puy-de-Dôme	Rhône	Savoie	Haute-Savoie	Auvergne-Rhône-Alpes	France métro.
Bois d'œuvre	244	250	159	160	39	231	387	542	1 016	335	192	227	3 782	19 431
<i>dont feuillus</i>	60	97	2	14	8	40	9	1	26	8	9	3	276	5 304
<i>résineux</i>	184	153	156	146	31	191	379	541	989	327	183	224	3 506	14 127
Bois d'industrie	43	67	35	62	46	63	31	72	138	40	6	10	613	10 542
Bois énergie	68	122	44	46	79	212	40	56	118	43	58	31	918	8 368
<b>Total récolte</b>	<b>355</b>	<b>439</b>	<b>238</b>	<b>267</b>	<b>165</b>	<b>506</b>	<b>458</b>	<b>670</b>	<b>1 272</b>	<b>418</b>	<b>256</b>	<b>269</b>	<b>5 313</b>	<b>38 341</b>
<i>dont bois certifié</i>	152	168	86	96	70	146	152	181	456	134	117	102	1 861	21 282

Source : Agreste - Enquête exploitation forestière

## Les sciages en 2017

(milliers de m <sup>3</sup> sciages)	Ain	Allier	Ardèche	Cantal	Drôme	Isère	Loire	Haute-Loire	Puy-de-Dôme	Rhône	Savoie	Haute-Savoie	Auvergne-Rhône-Alpes	France métro.
Sciages feuillus	38	25	1	4	s	3	2	0	17	6	s	0	97	1 333
Sciages résineux	314	19	78	56	36	168	164	377	299	66	76	140	1 793	6 653
<i>dont sapin+épicéa</i>	257	7	18	42	28	129	94	247	169	14	72	134	1 210	3 629
<i>douglas</i>	53	10	38	8	8	s	53	77	79	51	2	s	420	1 117
<b>Total sciages (y.c. bois tropicaux)</b>	<b>353</b>	<b>44</b>	<b>79</b>	<b>60</b>	<b>37</b>	<b>171</b>	<b>166</b>	<b>377</b>	<b>316</b>	<b>72</b>	<b>76</b>	<b>140</b>	<b>1 891</b>	<b>8 006</b>

s : secret statistique

Source : Agreste - Enquête scieries

# L'enseignement agricole

## Formation initiale scolaire au 1<sup>er</sup> janvier 2019

### Les établissements d'enseignement agricole

<i>(nombre d'établissements, nombre d'élèves)</i>	Ain	Allier	Ardèche	Cantal	Drôme	Isère	Loire	Haute-Loire	Puy-de-Dôme	Rhône	Savoie	Haute-Savoie	Auvergne-Rhône-Alpes
Public	2 743	2 573	1 370	2 600	2 604	5 1 137	3 904	2 875	3 1 083	3 688	2 672	2 492	29 8 741
Privé à temps plein (CNEAP + UNREP)	2 595	1 109	2 444	2 127	4 1 039	6 1 275	3 973	2 395	3 342	4 669	1 231	4 1 536	34 7 735
Privé à rythme approprié / alternance	5 792	4 312	1 166	3 311	4 491	10 1 468	7 1 011	1 121	3 192	9 1 276	0 0	9 1 236	56 7 376
<b>Total</b>	<b>9</b> <b>2 130</b>	<b>7</b> <b>994</b>	<b>4</b> <b>980</b>	<b>7</b> <b>1 038</b>	<b>10</b> <b>2 134</b>	<b>21</b> <b>3 880</b>	<b>13</b> <b>2 888</b>	<b>5</b> <b>1 391</b>	<b>9</b> <b>1 617</b>	<b>16</b> <b>2 633</b>	<b>3</b> <b>903</b>	<b>15</b> <b>3 264</b>	<b>119</b> <b>23 852</b>

Source : Draaf Auvergne-Rhône-Alpes - DécIEA janvier 2019

### Les niveaux de formation

<i>(nombre d'élèves)</i>	Ain	Allier	Ardèche	Cantal	Drôme	Isère	Loire	Haute-Loire	Puy-de-Dôme	Rhône	Savoie	Haute-Savoie	Auvergne-Rhône-Alpes
Niveau VI (4 <sup>ème</sup> , 3 <sup>ème</sup> )	366	170	195	100	450	954	534	173	199	521	55	667	4 384
Niveau V (CAPa)	136	139	52	65	115	437	214	101	81	93	82	278	1 793
Niveau IV (Bac)	1 462	611	634	739	1 129	2 238	2 030	901	1 056	1 583	666	1 951	15 000
Niveau III (BTSA, Prépa)	166	74	99	134	440	251	110	216	281	436	100	368	2 675
<b>Total</b>	<b>2 130</b>	<b>994</b>	<b>980</b>	<b>1 038</b>	<b>2 134</b>	<b>3 880</b>	<b>2 888</b>	<b>1 391</b>	<b>1 617</b>	<b>2 633</b>	<b>903</b>	<b>3 264</b>	<b>23 852</b>

Source : Draaf Auvergne-Rhône-Alpes - DécIEA janvier 2019

# L'enseignement agricole

## Apprentissage au 1<sup>er</sup> janvier 2018

### L'apprentissage

(nombre d'apprentis)	Ain	Allier	Ardèche	Cantal	Drôme	Isère	Loire	Haute-Loire	Puy-de-Dôme	Rhône	Savoie	Haute-Savoie	Auvergne-Rhône-Alpes
CFA publics	261	214	0	167	104	276	523	159	317	296	224	170	2 711
CFA secteur privé	57	0	67	1	67	116	83	85	32	207	0	299	1 014
CFA CNEAP	0	0	67	0	0	0	46	85	0	109	0	211	518
CFA MFR	57	0	0	0	47	116	37	0	0	85	0	57	399
CFA interprofessionnels	0	0	0	1	20	0	0	0	32	13	0	31	97
<b>Total apprentis (diplômes MAA)</b>	<b>318</b>	<b>214</b>	<b>67</b>	<b>168</b>	<b>171</b>	<b>392</b>	<b>606</b>	<b>244</b>	<b>349</b>	<b>503</b>	<b>224</b>	<b>469</b>	<b>3 725</b>

Source : Rectorats des Académies de Clermont, Grenoble, Lyon - Données SIFA au 1<sup>er</sup> janvier 2018

### Les niveaux de formation

(nombre d'apprentis)	Ain	Allier	Ardèche	Cantal	Drôme	Isère	Loire	Haute-Loire	Puy-de-Dôme	Rhône	Savoie	Haute-Savoie	Auvergne-Rhône-Alpes
Niveau V (CAPa- BPA-CS)	66	69	0	74	75	77	145	65	166	107	80	72	996
Niveau IV (Bac-BP-CS)	80	65	6	68	38	116	129	104	160	180	78	230	1 254
Niveau III (BTSA-CS)	172	80	61	26	46	175	332	75	23	216	66	158	1 430
Niveau II (Licence)	0	0	0	0	12	24	0	0	0	0	0	9	45
<b>Total</b>	<b>318</b>	<b>214</b>	<b>67</b>	<b>168</b>	<b>171</b>	<b>392</b>	<b>606</b>	<b>244</b>	<b>349</b>	<b>503</b>	<b>224</b>	<b>469</b>	<b>3 725</b>

Source : Rectorats des Académies de Clermont, Grenoble, Lyon - Données SIFA au 1<sup>er</sup> janvier 2018

# Mémento 2019

 **23 900** élèves  
**3 700** apprentis  
**119** établissements


 **53 600** exploitations  
**54 %** spécialisées  
en productions animales

**3 millions ha** de SAU  
**11 %** de la SAU nationale


**101 800** actifs permanents 

 **Bovins**  
**2,6 millions**

**28 %** des exports nationaux  
de bovins maigres


**147 600 tonnes** de viande  
**10 %** du tonnage national 

**Lait de vache : 11 % de la production nationale**

 **5 860** producteurs  
**9 %** de la SAU régionale  
**12 %** de la SAU BIO nationale



**189** produits

 **37 %** taux boisement  
**1,9 million m<sup>3</sup>** volume scié **16 800** exploitations habilitées

**5,3 millions m<sup>3</sup>**  
volume récolté commercialisé

 **2,6 millions hl**  
de vendange



**Abricot**  
 **51 %**

**Cerise**  
 **32 %**

**Noix**  
 **43 %**

**Châtaigne**  
 **37 %**

part dans les surfaces nationales

**Viande ovine :**  **12 %** du tonnage national  
**Lait de chèvre :**  **14 %** de la production nationale

 **Revenu moyen  
d'une exploitation agricole  
(moyenne ou grande)**  
**30 800 €**  
résultat courant avant impôts

 **Branche agriculture**  
**7 Md€** de ressources dont  
**1,2 Md€** de subventions



**Industries agroalimentaires**  
**10,2 Md€** de chiffre d'affaires  
**1 950** entreprises régionales  
**2 580** établissements **41 300** salariés



Direction régionale de l'alimentation, de l'agriculture et de la forêt  
Service régional de l'information statistique, économique et territoriale  
16B rue Aimé Rudel - BP45 - 63370 Lempdes  
Tél : 04 73 42 16 02

MINISTÈRE  
DE L'AGRICULTURE  
ET DE  
L'ALIMENTATION

[infostat.draaf-auvergne-rhone-alpes@agriculture.gouv.fr](mailto:infostat.draaf-auvergne-rhone-alpes@agriculture.gouv.fr)  
[www.draaf.auvergne-rhone-alpes.agriculture.gouv.fr](http://www.draaf.auvergne-rhone-alpes.agriculture.gouv.fr)  
[www.agreste.agriculture.gouv.fr](http://www.agreste.agriculture.gouv.fr)

Téléchargez la version numérique  
sur votre smartphone



Directeur régional : Michel Sinoir  
Directeur de la publication : Seán Healy  
Rédactrice en chef : Marie-Laure Rongère  
Conception et composition : F. Fontvielle et L. Dubost  
Crédits photos : Draaf Auvergne-Rhône-Alpes  
Impression : Print Conseil - Clermont-Ferrand  
Prix : 3,50 €  
Dépôt légal : septembre 2019  
ISSN : 2492-8240 (Imprimé)