



## Mémento de la statistique agricole

Cher - Eure-et-Loir - Indre  
Indre-et-Loire - Loir-et-Cher - Loiret

L'essentiel sur :

- le territoire
- la météorologie
- les structures
- l'enseignement agricole
- les productions animales
- les productions végétales
- la viticulture
- l'industrie agroalimentaire
- la forêt et le bois
- le commerce extérieur
- l'environnement
- les données économiques

Édition novembre 2017

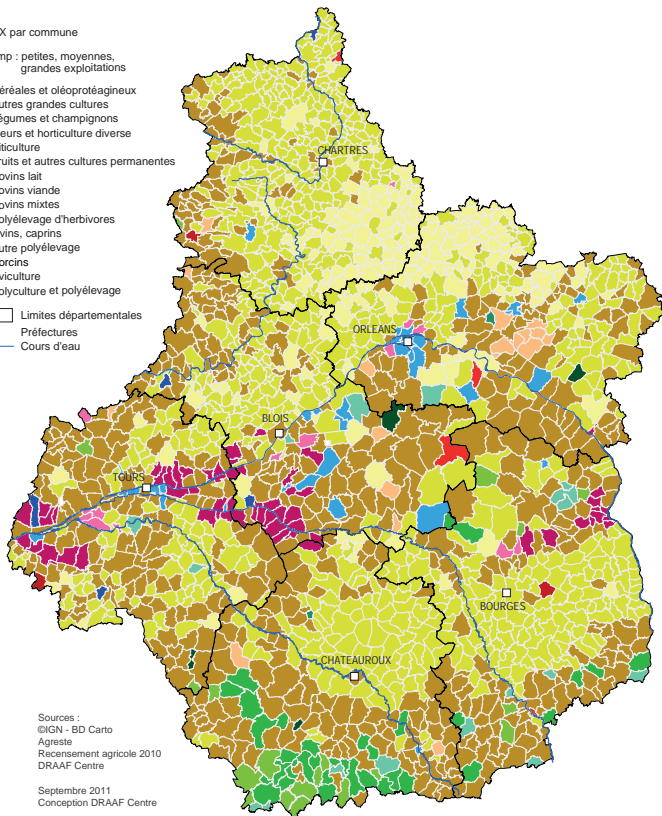
## L'orientation technico-économique des exploitations agricoles en 2010

OTEX par commune

Champ : petites, moyennes, grandes exploitations

- Céréales et oléoprotéagineux
- Autres grandes cultures
- Légumes et champignons
- Fleurs et horticulture diverse
- Viticulture
- Fruits et autres cultures permanentes
- Bovins lait
- Bovins viande
- Bovins mixtes
- Polyélevage d'herbivores
- Ovins, caprins
- Autre polyélevage
- Porcins
- Aviculture
- Polyculture et polyélevage

- Limites départementales
- Préfectures
- Cours d'eau



Sources :  
 ©IGN - BD Carthage  
 Agreste  
 Recensement agricole 2010  
 DRAAF Centre

Septembre 2011  
 Conception DRAAF Centre

## Le territoire régional en 2016

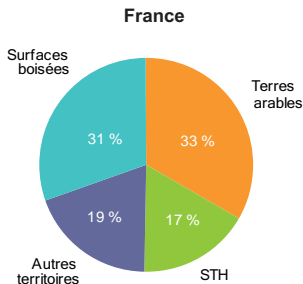
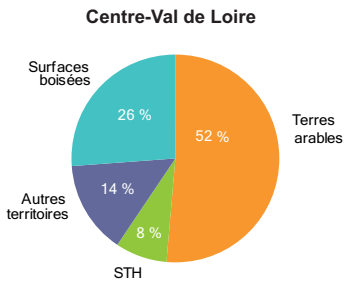
Nombre	Cher	Eure-et-Loir	Indre	Indre-et-Loire	Loir-et-Cher	Loiret	Centre-Val de Loire
Communes	290	375	243	273	276	326	<b>1 783</b>
Cantons	19	15	13	19	15	21	<b>102</b>
Arrondissements	3	4	4	3	3	3	<b>20</b>

## Les superficies

	Millier d'hectares						
Superficie totale	731,0	593,2	690,3	615,4	642,4	681,3	<b>3 953,6</b>
Superficie agricole utilisée (SAU)	454,6	454,6	462,6	349,8	307,2	358,2	<b>2 387,0</b>
dont terres arables	339,9	436,5	359,9	294,4	258,6	336,6	<b>2 026,0</b>
surfaces toujours en herbe (STH)	86,0	12,7	91,3	27,3	17,9	15,8	<b>251,0</b>
vignes	4,3	0,0	0,6	9,7	6,5	0,2	<b>21,3</b>
vergers	0,6	0,3	0,2	1,2	0,3	0,7	<b>3,3</b>
Bois et forêts (y.c peupleraies)	190,5	82,5	151,0	176,4	222,5	210,8	<b>1 033,7</b>
Divers	85,9	56,1	76,7	89,3	112,6	112,3	<b>532,9</b>

Sources : INSEE et Agreste - Statistique agricole annuelle 2016 semi-définitive

## L'utilisation du territoire en 2016



Source : Agreste - Statistique agricole annuelle 2016 semi-définitive

**SAU** : surface agricole utilisée c'est à dire surface des terres dédiées à une activité agricole

**STH** : superficie toujours en herbe

## La valeur vénale des terres en 2016

Prix moyen des terres et des prés de plus de 70 ares Euro courant / hectare	Terres libres 2016	2016/2015 (%)	Terres louées 2016	2016/2015 (%)
<b>CHER</b>	<b>5 440</b>	<b>1</b>	<b>4 420</b>	<b>8</b>
Pays Fort et Sancerrois - Val de Loire	4 380	9	3 480	5
Vallée de Germigny	5 220	- 8	3 660	9
Boischaut Marche	4 530	5	3 660	7
Sologne	6 250	22	5 170	3
Champagne Berrichonne	6 710	- 1	5 090	10
<b>EURE-ET-LOIR</b>	<b>7 690</b>	<b>4</b>	<b>5 990</b>	<b>4</b>
Drouais - Thimerais	8 440	8	5 340	8
Perche	7 350	16	5 100	2
Faux Perche	6 880	- 1	5 670	7
Beauce Dunoise	7 310	11	6 210	1
Beauce	7 940	- 2	6 390	5
<b>INDRE</b>	<b>5 070</b>	<b>9</b>	<b>3 990</b>	<b>4</b>
Champagne Berrichonne	7 740	12	5 660	6
Boischaut du Nord	5 300	10	3 810	0
Boischaut du Sud	3 790	6	3 150	8
Brenne - Petite Brenne	5 030	7	3 350	- 4
<b>INDRE-ET-LOIRE</b>	<b>4 490</b>	<b>12</b>	<b>3 760</b>	<b>7</b>
Bassin de Savigné - Gâtine Tourangelle	3 430	3	3 070	1
Val de Loire - Amboise - Région viticole à l'Est de Tours	4 410	- 1	2 720	3
Champeigne - Plateau de Mettray	5 400	27	4 530	16
Région de Sainte Maure	4 220	7	4 140	5
Richelais	6 260	16	4 770	4
Gâtine de Loches et de Montrésor	4 520	17	3 530	12
<b>LOIR-ET-CHER</b>	<b>4 520</b>	<b>- 2</b>	<b>3 620</b>	<b>0</b>
Gâtine - Perche - Vallée du Loir	4 620	1	3 580	4
Beauce	4 260	- 5	4 020	- 5
Sologne Viticole - Vallée de la Loire	3 720	- 15	2 860	3
Plateaux Bocagers de la Touraine Méridionale	3 180	- 1	2 490	5
Grande Sologne - Champagne Berrichonne	5 910	4	3 730	2
<b>LOIRET</b>	<b>5 590</b>	<b>5</b>	<b>4 970</b>	<b>5</b>
Orléanais	6 050	11	3 860	- 8
Gâtinais pauvre	4 880	10	4 410	4
Gâtinais riche	6 480	8	5 210	2
Beauce riche	7 310	0	6 080	2
Val de Loire - Beauce de Patay	5 260	7	4 940	2
Puisaye - Sologne - Berry	4 740	- 2	4 520	22
<b>CENTRE-VAL DE LOIRE</b>	<b>6 130</b>	<b>6</b>	<b>4 820</b>	<b>5</b>
<b>FRANCE METROPOLITAINE HORS CORSE</b>	<b>6 030</b>	<b>0</b>	<b>4 550</b>	<b>2</b>

## La valeur vénale des vignes en 2016

Valeur vénale moyenne des vignes (terres libres à la vente) Millier d'euros courants / hectare	2016	Minima	Maxima	2016/2015 (%)
<b>Départements et appellations</b>				
<b>CHER</b>				
<b>AOP</b>	127,1	-	-	5
Menetou Salon	85,0	80,0	95,0	- 2
Quincy, Reuilly	68,0	65,0	72,0	- 1
Sancerre	145,0	110,0	280,0	7
Châteaumeillant	11,0	10,0	20,0	- 35
<b>INDRE</b>				
<b>AOP</b>	37,4	-	-	0
Reuilly	70,0	60,0	80,0	1
Valençay	7,0	6,0	8,0	- 13
<b>INDRE-ET-LOIRE</b>				
<b>AOP</b>	21,1	-	-	4
Bourgueil	20,0	14,0	25,0	0
Saint-Nicolas-de-Bourgueil	42,0	35,0	55,0	5
Chinon	22,0	15,0	30,0	0
Touraine	ns			0
Vouvray	21,0	12,0	30,0	14
Montlouis-sur-Loire	8,0	7,0	9,0	- 20
<b>Vins hors AOP</b>	nd	-	-	0
Vins sans IG	nd	-	-	0
<b>LOIR-ET-CHER</b>				
<b>AOP</b>	10,0	-	-	24
Cheverny	11,0	7,0	15,0	22
Coteaux du Vendômois	4,0	3,0	5,0	0
Touraine	10,0	5,0	14,0	25
<b>Vins hors AOP</b>	4,8			23
Vins IGP	5,0	4,0	6,0	25
Vins sans IG	nd	-	-	-
<b>CENTRE-VAL DE LOIRE</b>				
<b>AOP</b>	<b>41,4</b>	-	-	<b>6</b>
<b>Vins hors AOP</b>	<b>4,8</b>	-	-	<b>21</b>

nd : non disponible, ns : donnée non significative

Sources : Safer-SSP-Terres d'Europe-Scafr

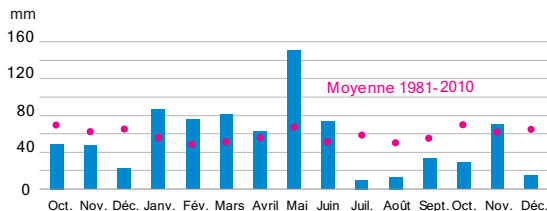
**AOP** : appellation d'origine protégée**IGP** : indication géographique protégée**IG** : indication géographique

## Les températures moyennes en 2016

°C	Bourges	Chartres	Châteauroux	Orléans	Romorantin	Tours	Centre-Val de Loire
Janvier	5,5	5,4	6,1	5,6	5,6	6,3	<b>5,8</b>
Février	6,1	5,7	6,3	5,7	6,2	6,6	<b>6,1</b>
Mars	6,6	6,4	6,7	6,4	6,9	7,3	<b>6,7</b>
Avril	9,6	9,2	9,3	9,2	9,3	9,7	<b>9,4</b>
Mai	13,6	13,5	13,4	13,7	13,5	13,9	<b>13,6</b>
Juin	17,0	16,9	17,0	17,2	17,3	17,7	<b>17,2</b>
Juillet	20,1	19,5	20,1	19,8	19,3	20,3	<b>19,9</b>
Août	20,9	20,4	20,9	20,5	19,8	21,3	<b>20,6</b>
Septembre	18,5	18,2	18,5	18,3	17,3	19,2	<b>18,3</b>
Octobre	11,1	11,0	10,9	10,7	10,3	11,6	<b>10,9</b>
Novembre	7,7	7,4	7,8	7,6	7,5	8,4	<b>7,7</b>
Décembre	3,6	3,8	4,0	3,7	3,6	4,9	<b>3,9</b>

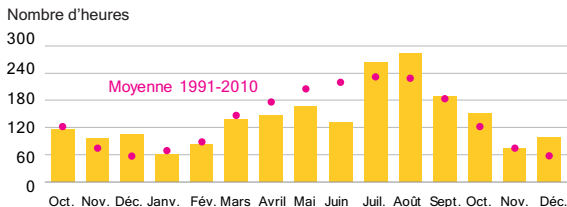
Source : Météo France

## Les précipitations en 2015-2016 (moyenne des stations)



Source : Météo France

## L'insolation en 2015-2016 (moyenne des stations)



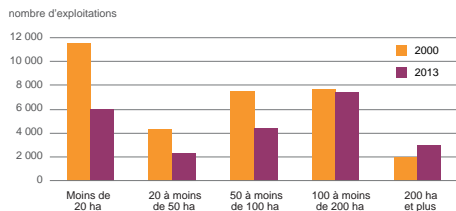
Source : Météo France

## L'évolution du nombre d'exploitations

	Cher	Eure-et-Loir	Indre	Indre-et-Loire	Loir-et-Cher	Loiret	Centre-Val de Loire
1970	11 129	10 563	14 784	19 096	14 489	14 971	<b>85 032</b>
1979	8 784	8 609	11 783	14 445	11 309	11 285	<b>66 215</b>
1988	7 153	7 653	9 521	10 698	8 921	9 018	<b>52 964</b>
2000	5 138	5 200	6 307	6 775	4 483	5 147	<b>33 050</b>
dont moyennes et grandes	3 306	3 584	3 946	3 905	3 189	3 467	<b>21 397</b>
2010	3 806	4 318	4 881	4 841	3 434	3 800	<b>25 080</b>
dont moyennes et grandes	2 855	3 420	3 241	3 329	2 582	3 011	<b>18 438</b>
Évolution annuelle moyenne entre 2000 et 2010 (%)	- 3	- 1,8	- 2,5	- 3,3	- 2,6	- 3,0	<b>- 2,7</b>

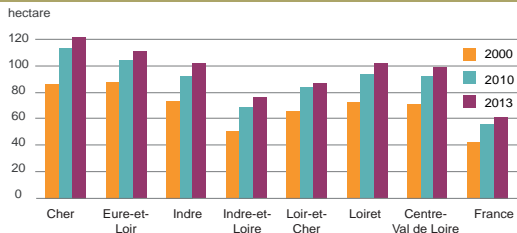
Source : Agreste - Recensements agricoles

## Les exploitations selon la taille de la SAU



Source : Agreste – Recensement agricole 2000 et enquête sur la structure des exploitations agricoles 2013

## La SAU moyenne des exploitations



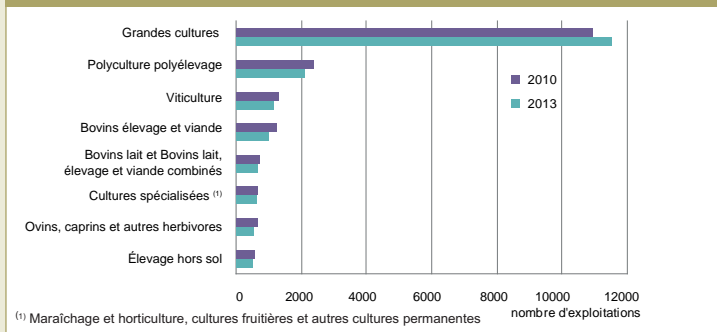
Source : Agreste – Recensements agricoles 2000 et 2010 et enquête sur la structure des exploitations agricoles 2013

## Le statut des exploitations en 2013

%	Cher	Eure-et-Loir	Indre	Indre-et-Loire	Loir-et-Cher	Loiret	Centre-Val de Loire
Exploitant individuel	53	60	65	63	57	55	<b>59</b>
EARL	23	27	19	25	27	30	<b>25</b>
Autres	24	13	16	12	16	15	<b>16</b>

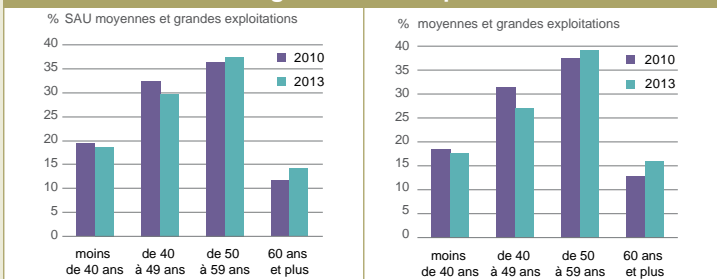
Source : Agreste - Enquête sur la structure des exploitations agricoles 2013

## Les orientations des moyennes et grandes exploitations



Source : Agreste – Recensement agricole 2010 et enquête sur la structure des exploitations agricoles 2013

## La répartition des exploitations et de la SAU selon l'âge du chef d'exploitation



Source : Agreste – Recensement agricole 2010 et enquête sur la structure des exploitations agricoles 2013



## Les actifs agricoles

	2000		2010		2015	
	Pers. nr	UTA	Pers. nr	UTA	Pers. nr	UTA
<b>Total actifs agricoles</b>		<b>48 063</b>		<b>37 760</b>		<b>35 400</b>
dont chefs et coexploitants	38 400	27 302	30 760	22 298	28 233	20 594
dont conjoints et autre actifs non salariés	14 201	5 994	7 483	2 542	5 315	1 655
dont salariés permanents (1)	11 972	9 965	10 688	8 791	11 992	8 636
dont salariés saisonniers, ETA, Cuma	nr	4 802	nr	4 129	nr	4 515
<b>Total main-d'oeuvre permanente</b>	<b>64 573</b>	<b>43 261</b>	<b>48 931</b>	<b>33 631</b>	<b>45 540</b>	<b>30 886</b>
dont non-salariés	51 910	32 748	37 658	24 368	33 006	21 810
dont salariés	12 663	10 513	11 273	9 263	12 534	9 075

(1) y compris les conjoints salariés, les autres actifs familiaux salariés  
nr : non renseigné

Source : Agreste - Bilan annuel de l'emploi agricole

## L'emploi agricole par orientation technico-économique

Nombre d'UTA	2000	2010	2015
Céréales et oléoprotéagineux	15 551	12 964	12 360
Polyculture, polyélevage	8 003	5 583	5 142
Viticulture	4 997	4 372	4 316
Autres grandes cultures	3 293	3 048	2 960
Fleurs, horticulture diverse	3 107	2 126	1 694
Bovins viande	2 638	2 096	1 851
Autres	10 474	7 571	7 077
<b>Ensemble</b>	<b>48 063</b>	<b>37 760</b>	<b>35 400</b>

Source : Agreste - Bilan annuel de l'emploi agricole

ETA : entreprises de travaux agricoles

UTA : unité de travail annuel, correspond à l'équivalent du temps de travail d'une personne à temps complet pendant un an

CUMA : coopérative d'utilisation de matériel agricole

## Les effectifs dans les établissements agricoles en 2016-2017

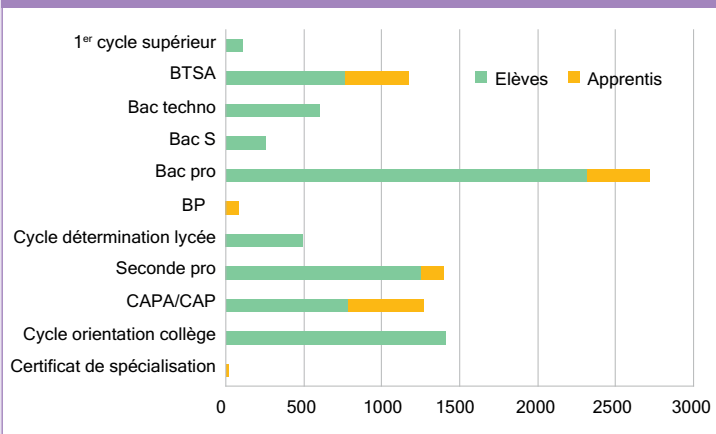
Nombre d'élèves	Cher	Eure-et-Loir	Indre	Indre-et-Loire	Loir-et-Cher	Loiret	Centre-Val de Loire
Public	479	246	479	732	793	834	<b>3563</b>
Privé	244	1567	243	1033	338	997	<b>4422</b>
<b>Total</b>	<b>723</b>	<b>1813</b>	<b>722</b>	<b>1765</b>	<b>1131</b>	<b>1831</b>	<b>7985</b>

Source : DRAAF Centre-Val de Loire

Nombre d'apprentis	Cher	Eure-et-Loir	Indre	Indre-et-Loire	Loir-et-Cher	Loiret	Centre-Val de Loire
Public	140	137	223	273	250	264	<b>1287</b>
Privé	0	0	0	0	0	257	<b>257</b>
<b>Total</b>	<b>140</b>	<b>137</b>	<b>223</b>	<b>273</b>	<b>250</b>	<b>521</b>	<b>1544</b>

Source : Conseil Régional Centre-Val de Loire

## Répartition des élèves et apprentis selon le type de formation en 2016-2017



Source : DRAAF Centre-Val de Loire - Conseil Régional Centre-Val de Loire

## Le cheptel bovin en 2016

Tête	Cher	Eure-et-Loir	Indre	Indre-et-Loire	Loir-et-Cher	Loiret	Centre-Val de Loire
Vaches laitières	6 318	7 086	7 837	19 196	11 067	8 944	<b>60 448</b>
Vaches nourrices	63 473	7 879	92 396	17 509	9 644	8 425	<b>199 326</b>
<b>Total vaches</b>	<b>69 791</b>	<b>14 965</b>	<b>100 233</b>	<b>36 705</b>	<b>20 711</b>	<b>17 369</b>	<b>259 774</b>
Bovins de moins de 1 an	50 807	11 140	72 643	21 936	14 921	10 750	<b>182 197</b>
Autres bovins de 1 à 2 ans	26 732	8 062	31 870	13 883	10 130	7 209	<b>97 886</b>
Bovins de plus de 2 ans	24 005	5 832	28 703	11 237	7 003	5 462	<b>82 242</b>
<b>Total bovins</b>	<b>171 335</b>	<b>39 999</b>	<b>233 449</b>	<b>83 761</b>	<b>52 765</b>	<b>40 790</b>	<b>622 099</b>

Source : Agreste - Statistique agricole annuelle semi-définitive 2016

## Le cheptel porcin en 2016

Tête	Centre-Val de Loire	France
Porcelets	<b>118 150</b>	4 557 826
Jeunes porcs de 20 à 50 kg	<b>49 580</b>	1 854 181
Jeunes truies de 50 kg et plus	<b>29 500</b>	991 655
Verrats de 50 kg et plus	<b>1 090</b>	16 364
Porcs à l'engrais de 50 kg et plus	<b>131 450</b>	5 217 863
<b>Ensemble espèce porcine</b>	<b>329 770</b>	<b>12 637 889</b>

Source : Agreste - Statistique agricole annuelle semi-définitive 2016

## Le cheptel caprin en 2016

Tête	Cher	Indre	Indre-et-Loire	Centre-Val de Loire	France
Chevrettes	5 940	10 210	9 850	<b>30 220</b>	283 782
Chèvres (femelles ayant mis bas)	20 240	29 100	26 120	<b>88 020</b>	839 400
Autres caprins (y c. boucs)	1 590	1 760	3 260	<b>7 470</b>	95 686
<b>Ensemble espèce caprine</b>	<b>27 770</b>	<b>41 070</b>	<b>39 230</b>	<b>125 710</b>	<b>1 218 868</b>

Source : Agreste - Statistique agricole annuelle semi-définitive 2016

## Le cheptel ovin en 2016

Tête	Centre-Val de Loire	France métropolitaine
Agnelles	<b>23 980</b>	1 056 510
Brebis-mères (y c. réforme)	<b>115 770</b>	4 636 308
dont brebis-mères laitières	<b>1 360</b>	1 233 808
Autres ovins (y c. béliers)	<b>23 450</b>	1 326 634
<b>Ensemble espèce ovine</b>	<b>163 200</b>	<b>7 019 452</b>

Source : Agreste - Statistique agricole annuelle semi-définitive 2016

## Les effectifs de volailles en 2016

Millier de têtes	Centre-Val de Loire	France métropolitaine
Poules pondeuses d'œufs à couver	<b>498</b>	10 404
Poules pondeuses d'œufs consommation	<b>1 630</b>	47 976
Poulettes	<b>342</b>	25 051
Poulets de chair (y c. coqs et coquelets)	<b>5 270</b>	156 354
Canards à rôtir ou à gaver	<b>177</b>	24 518
Dindes et dindons	<b>520</b>	20 564
Oies à rôtir ou à gaver	<b>7</b>	364
Pintades	<b>470</b>	10 599
Cailles d'élevage et pigeons	<b>201</b>	8 759

Source : Agreste - Statistique agricole annuelle semi-définitive 2016

## La production de lait de vache en 2016

Millier de litres	Cher	Eure-et-Loir	Indre	Indre-et-Loire	Loir-et-Cher	Loiret	Centre-Val de Loire
Livraisons de lait entier à l'industrie	34 603	50 926	50 538	152 749	84 328	68 747	<b>441 891</b>
Nombre de livreurs	76	108	115	256	171	137	<b>863</b>
Livraisons moyennes par ferme (litres)	455 306	471 535	439 459	596 677	493 146	501 804	<b>512 041</b>

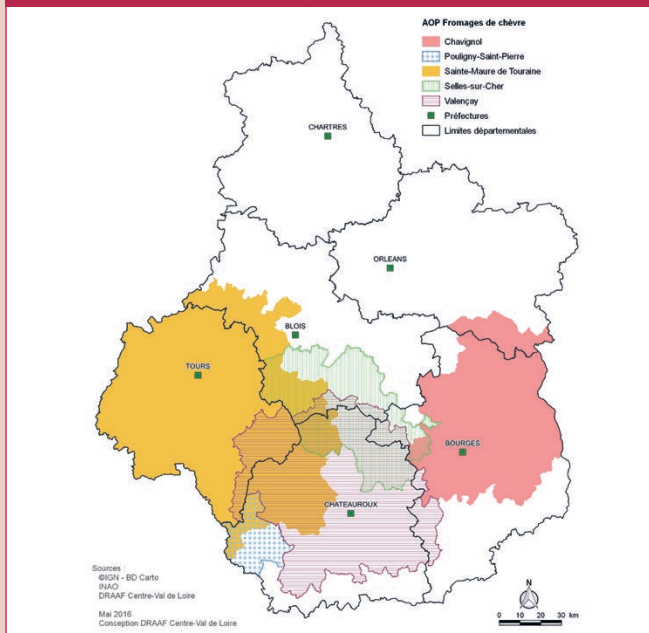
Source : Agreste - Enquête annuelle laitière 2016

## La production de lait de chèvre en 2016

Millier de litres	Cher	Eure-et-Loir	Indre	Indre-et-Loire	Loir-et-Cher	Loiret	Centre-Val de Loire
Livraisons de lait entier à l'industrie	8 313	0	16 616	15 753	S	S	<b>44 814</b>
Nombre de livreurs	80	0	130	102	S	S	<b>341</b>

Source : Agreste - Enquête annuelle laitière 2016

## Les aires des AOP fromages de chèvre

La production de fromages de chèvre en AOP  
(industrie et produits fermiers)

Tonne	2000	2005	2010	2015	2016	
					Total	dont % fermier
Crottin de Chavignol	1 589	1 253	908	774	822	28
Pouligny-Saint-Pierre	270	307	268	291	293	26
Sainte-Maure-de-Touraine	1 070	1 140	1 320	1 606	1 618	26
Selles-sur-Cher	644	796	982	1 007	1 031	18
Valençay	202	342	367	367	357	33

Source : Institut national de l'origine et de la qualité

## Les céréales en 2016

Superficie (millier d'ha) Rendement (q/ha) Production (millier de q)	Cher	Eure-et-Loir	Indre	Indre-et-Loire	Loir-et-Cher	Loiret	Centre-Val de Loire
<b>Total blé tendre</b>	<b>110</b>	<b>166</b>	<b>109</b>	<b>112</b>	<b>85</b>	<b>102</b>	<b>683</b>
	<b>4 383</b>	<b>8 958</b>	<b>4 462</b>	<b>5 146</b>	<b>3 723</b>	<b>3 677</b>	<b>30 349</b>
dont blé tendre d'hiver	109	166	109	112	85	102	682
	40	54	41	46	44	36	44
	4 378	8 953	4 459	5 142	3 718	3 672	30 322
<b>Total blé dur</b>	<b>4</b>	<b>33</b>	<b>4</b>	<b>6</b>	<b>23</b>	<b>24</b>	<b>94</b>
	<b>77</b>	<b>841</b>	<b>79</b>	<b>152</b>	<b>477</b>	<b>524</b>	<b>2 150</b>
dont blé dur d'hiver	4	32	4	6	22	24	91
	21	25	19	27	21	21	23
	74	811	77	149	458	496	2 064
<b>Total orge et escourgeon</b>	<b>60</b>	<b>65</b>	<b>53</b>	<b>30</b>	<b>28</b>	<b>67</b>	<b>302</b>
	<b>2 775</b>	<b>3 861</b>	<b>2 448</b>	<b>1 554</b>	<b>1 458</b>	<b>3 300</b>	<b>15 397</b>
dont orge et escourgeon d'hiver	54	54	49	28	25	33	243
	47	60	47	52	52	48	51
	2 553	3 218	2 307	1 448	1 313	1 594	12 433
<b>Total avoine</b>	<b>2</b>	<b>1</b>	<b>2</b>	<b>1</b>	<b>1</b>	<b>1</b>	<b>8</b>
	<b>70</b>	<b>41</b>	<b>83</b>	<b>38</b>	<b>21</b>	<b>22</b>	<b>275</b>
<b>Total maïs grain</b>	<b>23</b>	<b>20</b>	<b>9</b>	<b>14</b>	<b>13</b>	<b>29</b>	<b>109</b>
	<b>68</b>	<b>98</b>	<b>53</b>	<b>60</b>	<b>79</b>	<b>80</b>	<b>76</b>
	<b>1 543</b>	<b>1 971</b>	<b>480</b>	<b>849</b>	<b>1 050</b>	<b>2 330</b>	<b>8 223</b>
dont maïs grain irrigué	14	15	2	6	10	22	70
	1 205	1 617	188	507	903	2 037	6 456
<b>Seigle</b>	<b>0</b>	<b>1</b>	<b>0</b>	<b>0</b>	<b>1</b>	<b>1</b>	<b>4</b>
	<b>36</b>	<b>43</b>	<b>34</b>	<b>40</b>	<b>41</b>	<b>35</b>	<b>39</b>
	<b>17</b>	<b>45</b>	<b>12</b>	<b>11</b>	<b>43</b>	<b>19</b>	<b>147</b>
<b>Autres céréales</b>	<b>11</b>	<b>2</b>	<b>17</b>	<b>11</b>	<b>8</b>	<b>4</b>	<b>53</b>
	<b>317</b>	<b>62</b>	<b>453</b>	<b>377</b>	<b>257</b>	<b>120</b>	<b>1 587</b>
<b>Total toutes céréales (sauf riz)</b>	<b>210</b>	<b>287</b>	<b>194</b>	<b>175</b>	<b>159</b>	<b>228</b>	<b>1 253</b>
	<b>9 182</b>	<b>15 780</b>	<b>8 016</b>	<b>8 126</b>	<b>7 031</b>	<b>9 993</b>	<b>58 128</b>

## Les oléoprotéagineux en 2016

Superficie (millier d'ha) Rendement (q/ha) Production (millier de q)	Cher	Eure- et-Loir	Indre	Indre- et-Loire	Loir- et-Cher	Loiret	Centre- Val de Loire
Colza d'hiver	52,7 27,0 1 422,9	87,4 32,0 2 797,4	48,7 26,0 1 266,7	40,1 29,0 1 162,9	47,1 31,0 1 459,2	36,1 29,0 1 047,8	312,1 29,3 9 156,9
Colza de printemps	0,0 27,0 0,4	0,1 32,0 1,8	0,0 26,0 0,7	0,0 29,0 0,0	0,0 31,0 0,6	0,0 29,0 1,0	0,2 29,7 4,5
<b>Total colza</b>	<b>52,7</b> <b>1 423,3</b>	<b>87,5</b> <b>2 799,2</b>	<b>48,7</b> <b>1 267,4</b>	<b>40,1</b> <b>1 162,9</b>	<b>47,1</b> <b>1 459,8</b>	<b>36,2</b> <b>1 048,8</b>	<b>312,3</b> <b>9 161,4</b>
Tournesol	12,6 16,0 201,6	0,1 25,0 3,1	10,1 17,0 171,2	16,6 23,0 382,5	3,7 20,0 73,2	3,2 20,0 63,0	46,2 19,4 894,6
Soja	0,4 7,5	0,1 3,1	0,5 9,1	0,5 8,8	0,2 4,8	0,2 4,2	1,9 37,6
Autres oléagineux	0,9 17,2	1,1 22,9	1,3 24,3	1,9 38,4	1,5 29,6	0,7 13,9	7,4 146,3
<b>Total oléagineux</b>	<b>66,6</b> <b>1 649,6</b>	<b>88,9</b> <b>2 828,3</b>	<b>60,6</b> <b>1 472,0</b>	<b>59,1</b> <b>1 592,6</b>	<b>52,5</b> <b>1 567,4</b>	<b>40,2</b> <b>1 129,9</b>	<b>367,9</b> <b>10 239,9</b>
Pois protéagineux	5,8 16,0 93,0	8,6 27,0 232,6	5,0 16,0 79,7	2,2 20,0 44,3	3,4 21,0 70,8	3,0 26,0 79,0	28,0 21,4 599,4
Autres protéagineux	2,5 30,5	1,2 21,3	1,6 24,2	1,8 25,8	0,9 15,1	0,9 14,0	8,9 131,0
<b>Total protéagineux</b>	<b>8,3</b> <b>123,6</b>	<b>9,8</b> <b>253,9</b>	<b>6,6</b> <b>103,9</b>	<b>4,0</b> <b>70,1</b>	<b>4,3</b> <b>85,9</b>	<b>4,0</b> <b>93,1</b>	<b>37,0</b> <b>730,4</b>



## Les cultures industrielles en 2016

Superficie (millier d'ha) Rendement (q/ha) Production (millier de q)	Cher	Eure-et-Loir	Indre	Indre-et-Loire	Loir-et-Cher	Loiret	Centre-Val de Loire
<b>Betteraves industrielles</b>	0,0 0,0 0,0	10,2 890,0 9 078,0	0,0 0,0 0,0	0,0 0,0 0,0	0,8 810,0 648,0	20,0 820,0 16 400,0	31,0 842,8 26 126,0
Superficie (ha) Production (millier de q)							
<b>Plante à fibres (y c. semences)</b>							
Chanvre papier (paille et graine)	n.c. n.c.	n.c. n.c.	n.c. n.c.	n.c. n.c.	n.c. n.c.	n.c. n.c.	98 5,0
Lin textile (roui non battu)	n.c. n.c.	n.c. n.c.	n.c. n.c.	n.c. n.c.	n.c. n.c.	n.c. n.c.	448 21,9
Autres plantes textiles	n.c.	n.c.	n.c.	n.c.	n.c.	n.c.	97
<b>Total plantes à fibres</b>	<b>n.c.</b>	<b>n.c.</b>	<b>n.c.</b>	<b>n.c.</b>	<b>n.c.</b>	<b>n.c.</b>	<b>643</b>
<b>Tabac</b>	0 0	18 1,9	0 0	10 0,3	0 0	3 -	106 2,2

n.c. : non communicable

Source : Agreste - Statistique agricole annuelle semi-définitive 2016

## Les pommes de terre en 2016

Superficie (millier d'ha) Production (millier de q)	Cher	Eure-et-Loir	Indre	Indre-et-Loire	Loir-et-Cher	Loiret	Centre-Val de Loire
Plants certifiés et dessus de plants	0,0 8,8	0,2 75,1	0,0 0,0	0,0 0,0	0,0 6,3	0,1 32,5	0,4 122,6
Primeurs ou nouvelles (commercialisées avant le 1/8)	0,0 3,1	0,1 24,2	0,0 0,4	0,0 2,2	0,1 33,9	0,0 3,6	0,2 67,3
Conservation et demi-saison (récoltées avant maturité, vendues après le 1/8)	0,1 32,0	7,1 3 159,5	0,0 12,0	0,0 12,0	1,0 445,0	3,0 1 320,0	11,2 4 980,5
<b>Ensemble consommation</b>	0,1 35,1	7,2 3 183,7	0,0 12,4	0,0 14,2	1,1 478,9	3,0 1 323,6	11,4 5 047,8
<b>Total pommes de terre</b>	<b>0,1 44,4</b>	<b>7,4 3 267,9</b>	<b>0,0 12,4</b>	<b>0,0 14,2</b>	<b>1,1 485,6</b>	<b>3,1 1 358,4</b>	<b>11,8 5 183,0</b>

Les résultats portent sur la campagne 2015-2016 (récolte 2016)

## Les fruits en 2016

## Pommes et poires de table

Superficie (ha) Production (q)	Cher	Eure-et-Loir	Indre	Indre-et-Loire	Loir-et-Cher	Loiret	Centre-Val de Loire
Pommes	550 193 800	58 20 530	26 10 240	900 341 410	68 26 120	195 75 900	<b>1 797</b> <b>668 000</b>
Poires	16 4 820	9 2 750	4 1 210	115 37 190	12 3 840	211 67 990	<b>367</b> <b>117 800</b>

Source : Agreste - Statistique agricole annuelle semi-définitive 2016

## Autres fruits

Superficie (ha)	Centre-Val de Loire
Fruits à noyau	<b>157</b>
dont cerisiers	137
Fruits à coque	<b>204</b>
dont noisetiers	171
Petits fruits	<b>371</b>
dont cassisiers	302

Source : Agreste - Statistique agricole annuelle semi-définitive 2016

## Les légumes en 2016

Superficie (ha) Production (q)	Centre-Val de Loire	
	Superficie développée	Production
Oignons de couleur	2 380	<b>1 239 700</b>
Betteraves potagères	1 420	<b>624 900</b>
Concombres	70	<b>189 700</b>
Poireaux	465	<b>138 600</b>
Haricots verts (y c. haricots beurre)	1 150	<b>144 400</b>
Laitues	520	<b>105 600</b>
Petits pois (grain)	1 260	<b>64 400</b>
Courgettes	210	<b>78 150</b>
Lentilles (y c.semences)	5 400	<b>85 000</b>

Source : Agreste - Statistique agricole annuelle semi-définitive 2016

## Les fourrages en 2016

### Racines, tubercules et fourrages annuels en 2016

Superficie (millier d'ha) Production (millier de q)	Cher	Eure-et-Loir	Indre	Indre-et-Loire	Loir-et-Cher	Loiret	Centre-Val de Loire
<b>Total choux, racines et tubercules fourrages</b>	n.c	n.c	n.c	n.c	n.c	n.c	0,5
	n.c	n.c	n.c	n.c	n.c	n.c	165,7
Maïs fourrage et ensilage	4,7	3,8	8	10,5	6	4	37
	258,5	380	464	714	540	300	2 656,5
dont maïs fourrage irrigué	0,36	0,07	0,28	1,83	1,08	1,41	5,03
	31,81	10,26	28,28	188,1	145,32	171,03	574,8
Autres fourrages annuels	0,69	0,79	0,73	0,42	0,75	1,12	4,5
	30,8	36,2	29,7	23,4	38,3	44,1	202,5
<b>Total fourrages annuels</b>	5,4	4,6	8,7	10,9	6,8	5,1	41,5
	289,3	416,2	493,7	737,4	578,3	344,1	2 859,0

n.c. : non communicable

Source : Agreste - Statistique agricole annuelle semi-définitive 2016

### Prairies non permanentes et surfaces toujours en herbe en 2016

Superficie (millier d'ha) Production (millier de q)	Cher	Eure-et-Loir	Indre	Indre-et-Loire	Loir-et-Cher	Loiret	Centre-Val de Loire
<b>Total prairies</b>	5,4	1,5	7,6	4,5	1,7	1,9	22,5
<b>artificielles</b>	278,1	109,3	302,1	238,3	108,5	103,2	1 139,4
<b>Total prairies temporaires</b>	21,3	3,7	56,7	17,3	9,3	7,5	115,7
	703,8	238,3	2 089,6	787,8	466,9	232,2	4 518,6
Prairies naturelles ou semées depuis plus de 6 ans	102,7	11,6	70,8	37,4	30,8	13,4	266,6
	2 629,1	463,9	1 978,3	1 384,9	1 082,3	316,7	7 855,1
S.T.H. peu productives (parcours, landes, alpages)	1,1	7,0	34,4	3,9	5,5	4,7	56,6
	11,7	150,5	409,4	88,7	54,2	30,9	745,3
<b>Total STH</b>	103,8	18,6	105,2	41,3	36,3	18,0	323,2
	2 640,8	614,4	2 387,6	1 473,5	1 136,5	347,6	8 600,4
<b>Ensemble</b>	130,6	23,9	169,4	63,0	47,2	27,4	461,4
	3 622,6	962,0	4 779,3	2 499,7	1 711,9	683,0	14 258,5

Source : Agreste - Statistique agricole annuelle semi-définitive 2016

**STH** : superficie toujours en herbe

Les résultats portent sur la campagne 2015-2016 (récolte 2016)

## Vigne et vendange en 2016

Superficie (millier d'ha) Production (millier d'hl)	Cher	Eure-et-Loir	Indre	Indre-et-Loire	Loir-et-Cher	Loiret	Centre-Val de Loire
Total vignes à raisin de cuve	4,3	0,0	0,6	9,7	6,5	0,2	<b>21,3</b>
dont en production	4,2	0,0	0,5	9,6	6,4	0,1	<b>20,8</b>
Total AOP	4,1	0,0	0,3	9,0	5,1	0,1	<b>18,5</b>
	199,5	0,0	13,8	273,3	217,7	2,2	<b>706,6</b>
Total IGP	0,1	0,0	0,1	0,1	0,7	0,0	<b>1,0</b>
	2,5	0,0	6,0	3,5	34,3	0,2	<b>46,5</b>
Total autres vins sans IG	0,0	0,0	0,1	0,5	0,6	0,0	<b>1,3</b>
	0,7	0,0	2,7	19,1	18,2	0,2	<b>41,0</b>
<b>Total vins</b>	<b>4,2</b>	<b>0,0</b>	<b>0,5</b>	<b>9,6</b>	<b>6,4</b>	<b>0,1</b>	<b>20,8</b>
	<b>202,7</b>	<b>0,0</b>	<b>22,5</b>	<b>295,9</b>	<b>270,3</b>	<b>2,7</b>	<b>794,1</b>

Source : Agreste - Statistique agricole annuelle semi-définitive 2016

## Cours moyen des vins en vrac

Situation au 31 juillet de la campagne 2016

euro / hectolitre	Touraine blanc	Touraine rouge	Vouvray fines bulles	Chinon rouge
	205,32	126,04	202,35	225,35

Source : FranceAgriMer, Interloire

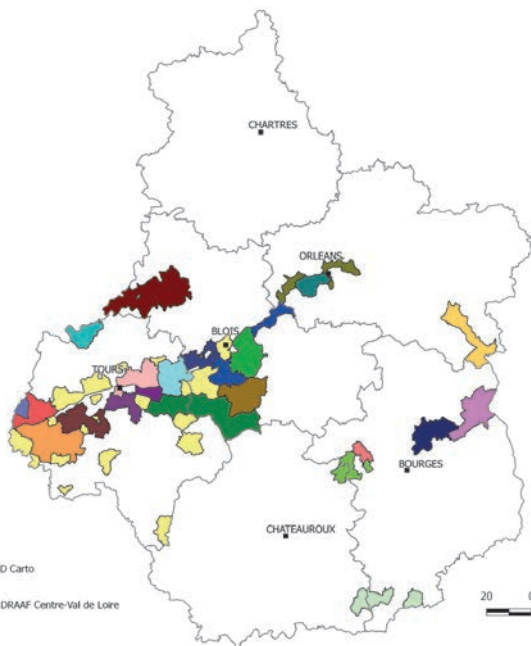
**AOP** : appellation d'origine protégée

**IGP** : indication géographique protégée

**IG** : indication géographique

Campagne viticole N : commence au 1<sup>er</sup> août N-1 et se termine au 31 juillet N

## Les zonages des Appellations d'Origine Protégée pour les vins



Sources :  
 © IGN - BD Cartho  
 INAO  
 Juin 2015  
 Conception DRAAF Centre-Val de Loire



### AOP régionales

#### *Touraine*

- Bourgueil
- Cheverny
- Chinon
- Coteaux du Loir
- Coteaux du Vendômois

- Cour-Cheverny
- Montlouis-sur-Loire
- Saint-Nicolas-de-Bourgueil
- Touraine
- Touraine Amboise
- Touraine Azay-le-Rideau
- Touraine Chenonceaux

- Touraine Mesland
- Touraine Noble Joué
- Touraine Oisly
- Vouvray

#### *Berry-Nivernais-Orléanais*

- Châteaumeillant
- Coteaux du Giennois
- Menetou-Salon
- Orléans
- Orléans-Cléry
- Quincy
- Reuilly
- Sancerre
- Préfecture

## Les abattages d'animaux de boucherie en 2016

Tonne	Centre-Val de Loire
Gros bovins	7 361
dont vaches	4 962
Bovins de moins de 12 mois	612
<b>Total bovins</b>	<b>7 973</b>
<b>Ovins</b>	<b>463</b>

## Les abattages de volailles et de lapins en 2016

Tonne	Centre-Val de Loire
<b>Total volailles</b>	<b>57 054</b>
dont poulets et coquelets	21 303
dindes	35 228
pintades	496
canards	27
<b>Lapins</b>	<b>66</b>

Source : Agreste - Enquête auprès des abattoirs

## Les livraisons de lait à l'industrie en 2016

Millier de litres	Cher	Eure-et-Loir	Indre	Indre-et-Loire	Loir-et-Cher	Loiret	Centre-Val de Loire
<b>Lait de vache</b>							
Quantité	34 603	50 926	50 538	152 749	84 328	68 747	<b>441 891</b>
Nombre de livreurs	76	108	115	256	171	137	<b>863</b>
<b>Lait de chèvre</b>							
Quantité	8 313	0	16 616	15 753	S	S	<b>44 814</b>
Nombre de livreurs	80	0	130	102	S	S	<b>341</b>

s : secret statistique

Source : Agreste - Enquête annuelle laitière 2016

## La production d'aliments composés pour animaux en 2016 (hors aliments allaitement)

Tonne	Centre-Val de Loire	France
Bovins	54 050	5 156 695
Caprins-ovins	8 318	645 998
Porcins	48 876	4 898 440
Volailles *	152 917	8 536 005
Lapins	2 036	335 602
Autres animaux (hors animaux domestiques)	28 598	486 569
<b>Total</b>	<b>294 795</b>	<b>20 059 309</b>

Sources : COOP de France-Nutrition animale et SNIA

\* y.c.les aliments fournis aux aviculteurs avec les volailles dans le cadre des contrats d'intégration.

## Chiffres clés des entreprises agroalimentaires \* en 2014 dans le Centre-Val de Loire

Nombre et millions d'euros	Nombre entreprises	Effectifs salariés au 31/12	Chiffre d'affaires hors taxes	Chiffre d'affaires à l'export	Valeur ajoutée	Investissements corporels bruts
Viandes	84	1 301	570	27	85	5
Poissons	7	34	6	0	1	S
Fruits et légumes	49	803	331	25	76	18
Huile et graisse	10	40	26	4	2	S
Produits laitiers	37	1 422	358	S	83	14
Grains et produits amylacés	25	409	S	S	31	6
Boulangerie, pâtisserie, pâtes	53	1 478	314	S	97	16
Autres produits alimentaires	135	1 747	478	73	113	16
Aliments pour animaux	21	481	309	S	36	5
Boissons	94	919	S	106	110	20
Ensemble IAA du Centre-Val de Loire	515	8 634	S	353	633	100
Ensemble IAA France	17 646	418 332	171 465	36 246	33 850	n.d.
Centre-Val de Loire/France (%)	2,9	2,1	-	1,0	1,9	-

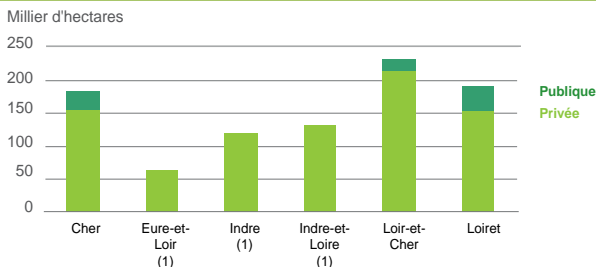
\*Entreprises dont plus de 80 % des effectifs salariés sont localisés en région Centre-Val de Loire au 31 décembre 2014

n.d : non disponible, s : secret statistique

## Principaux établissements agroalimentaires implantés dans le Centre-Val de Loire en 2015

Raison sociale	Localisation	Salariés	Activité principale
Laiteries H.Triballat	Rians (18)	500 à 749	Fromage
Mars PF FRANCE	Saint-Denis-de-l'Hôtel (45)	500 à 749	Aliments pour animaux
Laiterie de Saint-Denis-de-l'Hôtel	Saint-Denis-de-l'Hôtel (45)	250 à 499	Boissons rafraichissantes
St Michel Contres	Contres (41)	250 à 499	Biscuits, biscottes, pâtisseries
Société Nouvelle de Volailles	Savigny-sur-Braye (41)	250 à 499	Viande de volaille
Barilla France	Montierchaume (36)	250 à 499	Pain et pâtisserie fraiche
Les Crudettes	Chateaufort-sur-Loire (45)	250 à 499	Légumes
Antartic A.S.A.	Saint-Martin-d'Abbat (45)	250 à 499	Jus de fruits et légumes
Savane Brossard	Pithiviers (45)	250 à 499	Biscuits, biscottes, pâtisseries
Tradival	Fleury-les-Aubrais	250 à 499	Viande de boucherie
Novandie	Auneau (28)	250 à 499	Lait liquide et produits frais
Cargill Foods France	Saint-Cyr-en-Val (45)	200 à 249	Plats préparés
Pâtisserie M. Kremer	Argenton-sur-Creuse (36)	200 à 249	Pain et pâtisserie fraiche
Tereos	Artenay (45)	200 à 249	Sucre

## La forêt selon le statut



(1) : forêt publique non significatif Source : Institut national de l'information géographique et forestière (résultats des campagnes d'inventaire 2009 à 2013)

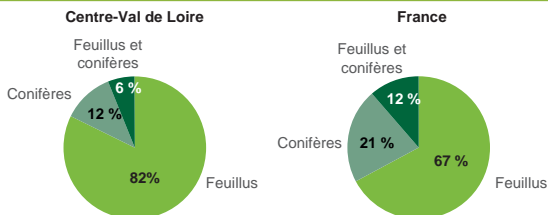
## Les forêts de production par groupe d'essences

Millier d'hectares	Cher	Eure-et-Loir	Indre	Indre-et-Loire	Loir-et-Cher	Loiret	Centre-Val de Loire	France métropolitaine
Feuillus	152 ± 10	68 ± 8	113 ± 9	105 ± 10	166 ± 12	144 ± 11	<b>747 ± 25</b>	9 769 ± 107
Conifères	ns	ns	ns	25 ± 7	36 ± 9	23 ± 6	<b>106 ± 14</b>	3 088 ± 78
Feuillus et conifères	ns	ns	ns	ns	ns	ns	<b>56 ± 11</b>	1 670 ± 61
<b>Total</b>	<b>175 ± 9</b>	<b>70 ± 7</b>	<b>123 ± 9</b>	<b>143 ± 9</b>	<b>220 ± 10</b>	<b>178 ± 10</b>	<b>909 ± 22</b>	14 519 ± 105

ns : non significatif

Source : Institut national de l'information géographique et forestière (résultats des campagnes d'inventaire 2009 à 2013)

## Le peuplement par essence



Source : Institut national de l'information géographique et forestière (résultats des campagnes d'inventaire 2009 à 2013)

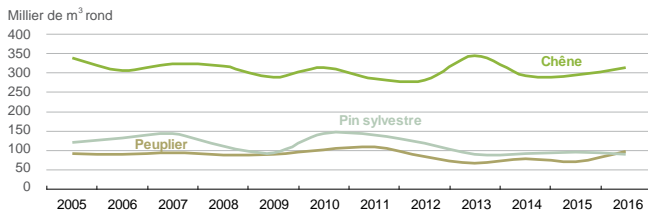


## La récolte de bois en 2016

m <sup>3</sup> rond	Cher	Eure-et-Loir	Indre	Indre-et-Loire	Loir-et-Cher	Loiret	Centre-Val de Loire
Feuillus	72 689	47 496	71 944	100 476	62 920	68 522	424 047
dont chêne	57 660	40 740	54 736	47 035	48 376	64 708	313 255
peuplier	12 887	4 225	15 563	47 547	13 652	3 257	97 131
Conifères	40 781	9 130	9 885	97 067	92 871	48 512	298 246
dont pin	19 232	980	4 516	83 551	46 176	32 754	187 209
dont douglas	10 520	1 531	3 080	7 152	33 577	2 308	58 168
Total bois d'œuvre feuillus et conifères	113 470	56 626	81 829	197 543	155 791	117 034	722 293
<b>Récolte totale de bois</b>	<b>392 910</b>	<b>137 119</b>	<b>239 478</b>	<b>400 953</b>	<b>460 931</b>	<b>366 520</b>	<b>1 997 912</b>

Agreste - enquêtes exploitations forestières et scieries 2016

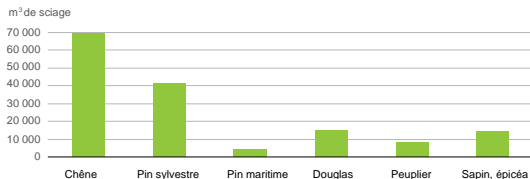
## Evolution de la récolte de bois d'œuvre de 2005 à 2015



Source : Agreste - Enquêtes exploitations forestières et scieries 2005 à 2016

**m<sup>3</sup> rond** : volume mesuré sur l'écorce des produits de l'exploitation forestière en l'état où ils se présentent avant transformation.

## Le sciage par essence en 2016



Agreste - enquêtes exploitations forestières et scieries 2016

Quels que soient les produits, les exportations sont affectées au lieu à partir duquel les marchandises sont exportées. Ainsi, les céréales produites en région Centre-Val de Loire et exportées à partir du port de Rouen sont affectées à la région Normandie.

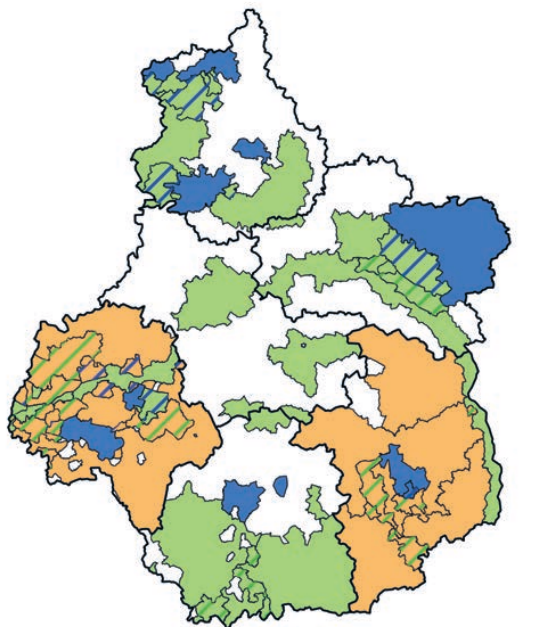
### Importations et exportations

Million d'euros	Centre-Val de Loire		France		Centre-Val de Loire/ France en 2016 (%)
	2015	2016	2015	2016	
<b>Importations</b>	<b>1 648</b>	<b>1 584</b>	<b>49 242</b>	<b>50 895</b>	<b>3,1</b>
de produits agricoles	239	260	13 092	14 037	1,9
de produits des IAA	1 409	1 324	36 149	36 857	3,6
<b>Exportations</b>	<b>1 341</b>	<b>1 300</b>	<b>59 895</b>	<b>58 515</b>	<b>2,2</b>
de produits agricoles	374	316	15 694	14 293	2,2
de produits des IAA	967	983	44 200	44 222	2,2
<b>Solde exportations - importations</b>	<b>- 307</b>	<b>- 285</b>	<b>10 653</b>	<b>7 620</b>	<b>-</b>

### Exportations de produits des IAA

Million d'euros	Centre-Val de Loire		France		Centre-Val de Loire/ France en 2016 (%)
	2015	2016	2015	2016	
<b>Exportations de produits des IAA</b>	<b>967</b>	<b>983</b>	<b>44 200</b>	<b>44 222</b>	<b>2,2</b>
viandes	133	124	4 526	4 364	2,8
poissons	15	10	857	909	1,1
fruits et légumes	74	71	1 948	1 956	3,6
huiles et graisses animales et végétales	14	15	1 165	1 222	1,3
produits laitiers	75	71	6 540	6 229	1,1
produits du travail des grains et produits amylicés	41	47	2 670	2 642	1,8
boulangeries, pâtisserie, pâtes	48	53	1 688	1 884	2,8
sucre	204	224	8 002	8 083	2,8
aliments pour animaux	156	162	2 232	2 095	7,7
boissons	207	207	14 572	14 838	1,4

## Les mesures agro-environnementales et climatiques 2015



## Enjeux

Enjeu Biodiversité

Enjeu Eau

Enjeu Agro-environnemental

## Territoires superposés

à enjeu Biodiversité

à enjeu Eau

à enjeu Eau et Biodiversité

20 0 20 km



Sources :

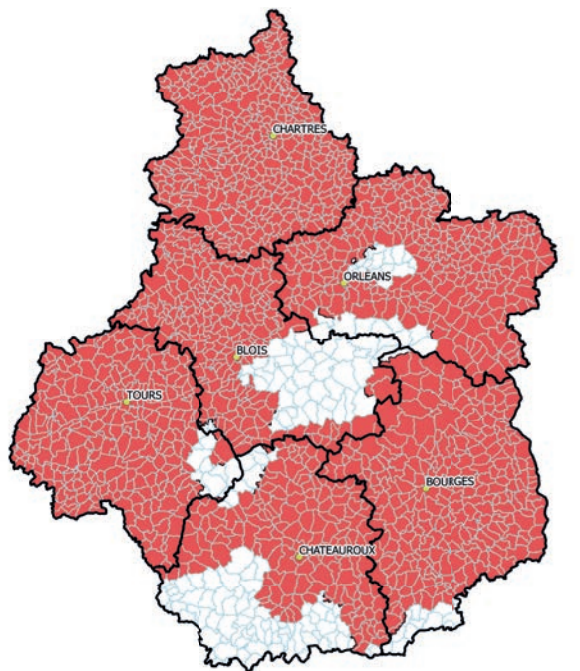
©IGN - BD Carto

DRAAF Centre

Septembre 2015

Conception DRAAF Centre-Val de Loire

## Les zones vulnérables



- ▭ Limites départementales  
■ Communes classées en 2017 en zone vulnérable aux nitrates

0 30 km

Sources :  
©IGN - BD Carto  
DREAL Centre-Val de Loire  
Date de réalisation : oct. 2017  
Conception DRAAF Centre-Val de Loire

## L'agriculture biologique en 2016

## Nombre d'exploitations et SAU

Nombre et hectare	Cher	Eure-et-Loir	Indre	Indre-et-Loire	Loir-et-Cher	Loiret	Centre-Val de Loire
Exploitations	180	74	148	298	148	116	<b>964</b>
SAU	13 637	3 549	11 681	12 569	7 046	5 121	<b>53 603</b>
Part de la SAU (%)	3,1	0,8	2,6	3,8	2,5	1,4%	<b>2,3</b>
Evolution des surfaces 2015 / 2016 (%)	1,5	11,3	4,8	3,8	1,0	11,6	<b>4,2</b>

## Productions végétales

Hectare	Cher	Eure-et-Loir	Indre	Indre-et-Loire	Loir-et-Cher	Loiret	Centre-Val de Loire
Céréales	5 425	1 696	3 208	3 344	2 036	1 493	<b>17 202</b>
Oléagineux	525	212	300	429	187	225	<b>1 876</b>
Protéagineux	899	321	280	561	411	172	<b>2 644</b>
Légumes frais et secs	189	186	113	135	593	299	<b>1 514</b>
Fruits	53	19	143	250	56	79	<b>599</b>
Vigne	408	s	12	1 665	640	s	<b>2 724</b>
PPAM	12	21	6	3	51	19	<b>112</b>
STH	2 931	121	1 672	1 582	907	736	<b>7 950</b>
Cultures fourragères	2 541	679	5 471	4 109	1 642	1 729	<b>16 171</b>
Autres	654	293	478	493	523	370	<b>2 811</b>
<b>Total</b>	<b>13 637</b>	<b>3 549</b>	<b>11 681</b>	<b>12 569</b>	<b>7 046</b>	<b>5 121</b>	<b>53 603</b>

## Productions animales

Tête	Cher	Eure-et-Loir	Indre	Indre-et-Loire	Loir-et-Cher	Loiret	Centre-Val de Loire
Vaches allaitantes	1 213	83	1 394	904	197	141	<b>3 932</b>
Vaches laitières	144	40	143	287	329	88	<b>1 031</b>
Brebis viande	1 304	s	2 428	502	802	539	<b>5 767</b>
Brebis laitières	s	s	s	10	s	s	<b>10</b>
Chèvres	238	s	459	1 026	s	268	<b>2 085</b>
Truies	61	s	215	2	74	s	<b>384</b>
Poulets de chair	100 702	12 125	46 000	11 850	47 000	7 500	<b>225 177</b>
Poules pondeuses	6 238	23 769	21 514	7 009	85 062	15 446	<b>159 038</b>
Ruches	605	s	1 229	419	s	70	<b>2 333</b>

Les surfaces comprennent celles en mode bio et en conversion.

Les productions animales comprennent uniquement les animaux certifiés bio.

s : secret statistique

## La valeur de la production de la branche agriculture en 2016

Million d'euros	Centre-Val de Loire		France		Part Centre-Val de Loire/ France en 2016 (%)
	2016 provisoire	Variation 2016(P)/ 2015 semi-définitif (%)	2016 provisoire	Variation 2016(P)/ 2015 semi-définitif (%)	
<b>Productions végétales</b>	<b>2 634</b>	<b>- 16,6</b>	<b>39 379</b>	<b>- 4,7</b>	<b>6,7</b>
dont blé tendre	371	- 44,5	3 730	- 13,9	9,9
maïs	147	- 22,3	1 848	- 31,6	8,0
orges	170	- 35,3	1 228	- 23,5	13,8
oléagineux	343	- 12,9	2 143	- 23,3	16,0
légumes frais	153	3,0	2 867	5,4	5,3
fruits	75	- 4,7	2 808	- 6,3	2,7
vins d'appellation	318	- 10,6	9 021	- 18,4	3,5
<b>Productions animales</b>	<b>883</b>	<b>0,5</b>	<b>24 612</b>	<b>- 7,0</b>	<b>3,6</b>
dont gros bovins	240	- 5,0	6 280	1,3	3,8
porcins	77	9,2	2 801	- 1,7	2,7
volailles	211	5,0	3 120	- 2,9	6,8
lait et produits laitiers de vache	136	- 7,9	7 786	- 6,0	1,8
<b>Productions de services</b>	<b>181</b>	<b>- 10,5</b>	<b>4 081</b>	<b>- 7,2</b>	<b>4,4</b>
<b>Production totale (hors subventions)</b>	<b>3 698</b>	<b>- 12,8</b>	<b>68 072</b>	<b>- 8,2</b>	<b>5,4</b>
Subventions sur les produits	43	- 0,5	946	- 0,6	4,6
<b>Production au prix de base</b>	<b>3 741</b>	<b>- 12,6</b>	<b>69 018</b>	<b>- 7,2</b>	<b>5,4</b>

## Les principaux résultats comptables 2015

champ : moyennes et grandes exploitations

Moyenne par exploitation en milliers d'euros courants	Centre-Val de Loire		France métropolitaine	
	2015	Évolution 2015/2014%	2015	Évolution 2015/2014%
<b>Production de l'exercice</b>	<b>219,4</b>	1,9	207,6	0,4
+Rabais et ristournes	1,0	2,5	0,5	1,0
-Charges d'approvisionnement	91,0	- 4,6	77,2	- 1,9
-Autres achats et charges externes	57,3	- 0,5	55,7	0,1
<b>=Valeur ajoutée (VAHF)</b>	<b>72,1</b>	<b>14,0</b>	<b>75,2</b>	<b>3,2</b>
+Subventions d'exploitation	35,5	- 3,1	30,3	2,2
+Indemnités d'assurance	2,3	- 39,1	1,7	- 16,1
-Loyers et Fermages	17,4	1,9	14,8	2,6
-Impôts et taxes	2,7	- 1,1	2,3	1,2
-Charges de personnel	12,8	- 9,2	15,2	0,5
<b>=Excédent brut d'exploitation</b>	<b>77,1</b>	<b>10,4</b>	<b>74,9</b>	<b>3,0</b>
+produits de gestion courante et produits financiers	1,2	- 2,3	1,1	- 6,2
-Dotations aux amortissements	38,0	1,1	33,4	2,4
-Charges financières	5,1	- 5,8	4,9	- 4,6
<b>=Résultat courant avant impôts (RCAI)</b>	<b>35,3</b>	<b>25,3</b>	<b>37,8</b>	<b>4,4</b>
RCAI par UTANS (millier d'euros/UTANS)	25,9	25,5	26,3	12,0

## Valeur des productions de la branche agriculture en 2016 (données provisoires)

Million d'euros	Cher	Eure-et-Loir	Indre	Indre-et-Loire	Loir-et-Cher	Loiret	Centre-Val de Loire
Production végétale	371	670	264	379	396	553	<b>2 634</b>
Production animale	162	87	191	153	150	140	<b>883</b>
Production de services	28	30	27	35	29	32	<b>181</b>
Subventions sur les produits	12	3	17	5	3	3	<b>43</b>
Total production au prix de base	574	790	499	573	578	727	<b>3 741</b>

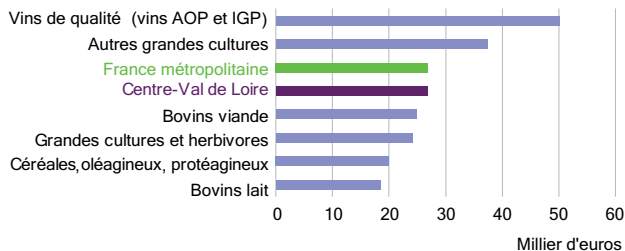
Source : Agreste - Comptes de l'agriculture provisoires 2016

## Les surfaces déclarées bénéficiant d'aides en 2016

Millier d'hectares	Cher	Eure-et-Loir	Indre	Indre-et-Loire	Loir-et-Cher	Loiret	Centre-Val de Loire
<b>Céréales</b>	<b>188,6</b>	<b>265,8</b>	<b>183,7</b>	<b>159,3</b>	<b>145,9</b>	<b>199,1</b>	<b>1 142,4</b>
dont blé tendre	110,4	164,7	108,2	112,7	85,3	102,6	<b>684,0</b>
orge	60,9	64,4	52,3	30,0	28,5	66,6	<b>302,7</b>
maïs grain	24,1	20,1	10,9	18,4	14,7	30,1	<b>118,4</b>
<b>Oléagineux</b>	<b>67,3</b>	<b>88,1</b>	<b>60,4</b>	<b>59,7</b>	<b>53,2</b>	<b>40,5</b>	<b>369,3</b>
dont colza	53,2	86,7	48,4	40,3	47,9	36,6	<b>313,0</b>
tournesol	12,8	0,1	10,2	17,0	3,7	3,0	<b>46,8</b>
<b>Protéagineux</b>	<b>9,4</b>	<b>9,9</b>	<b>7,2</b>	<b>4,9</b>	<b>4,4</b>	<b>4,3</b>	<b>40,1</b>

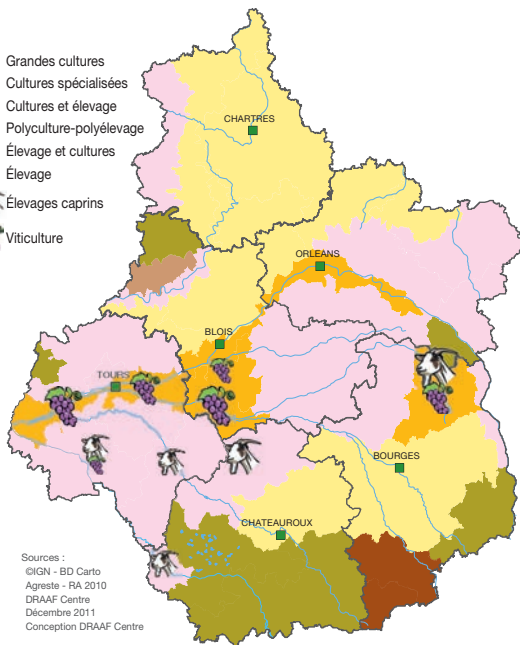
Sources : SRISE Centre-Val de Loire - AGRESTE - ASP

## RCAI par UTANS dans le Centre-Val de Loire en 2015 pour les principales OTEX



## Les productions agricoles

-  Grandes cultures
-  Cultures spécialisées
-  Cultures et élevage
-  Polyculture-polyélevage
-  Élevage et cultures
-  Élevage
-  Élevages caprins
-  Viticulture



**Direction régionale de l'alimentation, de l'agriculture et de la forêt**  
**Service régional de l'information statistique et économique**

Cité administrative Coligny - 131 rue du Fbg Bannier - 45042 ORLEANS CEDEX 1

Tél. : 02 38 77 40 60 - Fax : 02 38 77 40 69

Courriel : [srise.draaf-centre-val-de-loire@agriculture.gouv.fr](mailto:srise.draaf-centre-val-de-loire@agriculture.gouv.fr)

<http://draaf.centre-val-de-loire.agriculture.gouv.fr/>

Directeur de la publication : Jean-Roch GAILLET

Imprimerie : Prévost Offset - ISSN : 1964-4272 - ISBN : 978-2-11-152151-3

Dépôt légal : novembre 2017 - Prix : 3 €