

mars 2013

recensement  
agricole  
2010

en partenariat avec le Pôle Economie et Prospective  
des Chambres d'Agriculture des Pays de la Loire



## Typologie des exploitations fruitières en Pays de la Loire - chiffres clés

712 structures agricoles exploitent un verger de plus de 50 ares en Pays de la Loire dont 645 de plus d'un hectare. Les fruits sont principalement produits en Maine-et-Loire. Le verger s'étend sur 9 550 ha et est constitué à 87 % de fruits à pépins, la pomme représentant 69 % des surfaces. La population d'agriculteurs est vieillissante, un départ à la retraite concernera 53 % des exploitations dans les 10 ans. La production fruitière est très employeuse de main d'œuvre salariée, notamment saisonnière. Quatre exploitations sur dix sont spécialisées en fruits et pour les deux tiers des exploitations, l'atelier fruits représente plus de 60 % du temps de travail.

**Avertissement :** les chiffres clés qui suivent concernent les 645 exploitations ayant plus d'un hectare de fruits.

### Un verger principalement situé en Maine-et-Loire

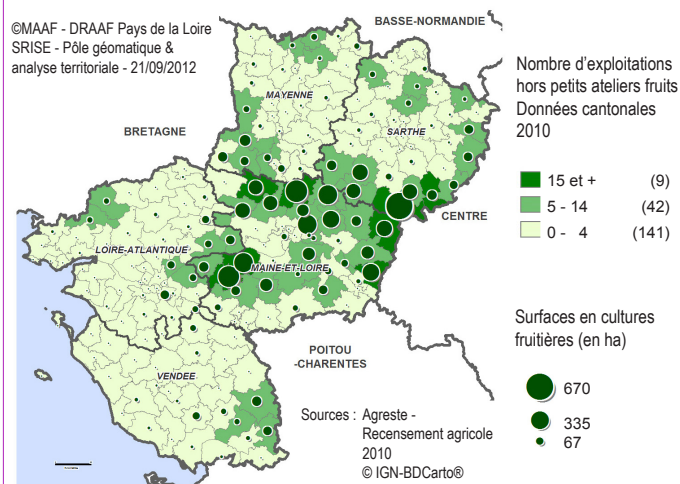
Les exploitations ayant des fruits dans les Pays de la Loire

	Pays de la Loire	Loire-Atlantique	Maine-et-Loire	Mayenne	Sarthe	Vendée
<b>Exploitations de plus d'1 ha de fruits</b>						
Nombre d'exploitations	645	76	276	107	138	48
<i>dont spécialisées (%)</i>	42 %	39 %	42 %	38 %	40 %	60 %
Surfaces en fruits (ha)	9 501	761	5 129	852	2 206	553
<i>dont au sein des spécialisées (%)</i>	59 %	s	60 %	s	s	s
Surface moyenne en fruits par exploitation (ha)	15	10	19	8	16	12
<i>Surface moyenne en fruits au sein des spécialisées</i>	21	s	27	s	s	s
UTA totales	3 892	381	2 252	189	805	265
Part des exploitations ayant un exploitant âgé de plus de 50 ans	53 %	59 %	54 %	50 %	54 %	48 %
Part des surfaces en fruits détenues par les exploitations ayant un exploitant âgé de plus de 50 ans	54 %	59 %	55 %	45 %	56 %	37 %

s : secret statistique

Source : Agreste - Recensement agricole 2010

### Exploitations ayant plus d'un hectare d'arboriculture fruitière en région Pays de la Loire (RA 2010)



### De la pomme de table surtout

- 645 exploitations fruitières
- 9 501 ha de fruits
- 87 % de fruits à pépins avec une dominance de la pommes de table (69 % des surfaces en fruits) et 8 % de petits fruits
- 15 % du verger (194 exploitations) en pommes à cidre ou poires à poiré, destinées à la transformation industrielle ou artisanale
- 5 100 ha en Maine-et-Loire (3/4 pommes de table, 12 % petits fruits)
- Une orientation plus cidricole en Sarthe et en Mayenne
- Une forte orientation en circuit-court et/ou en bio en Loire-Atlantique et en Vendée
- 570 ha en fruits bio et conversion
- 17 % des exploitations fruitières dégagent plus de 50 % de leur chiffre d'affaires fruit en circuit-court

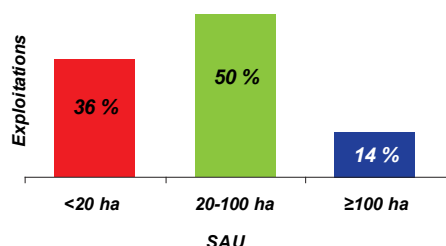
### Un fort recours à la main d'oeuvre salariée

- 3 892 UTA dont 49 % d'emplois salariés saisonniers et 27 % d'emplois salariés permanents
- 6 UTA par exploitation
- Une exploitation sur deux sera soumise à un départ à la retraite dans les 10 ans

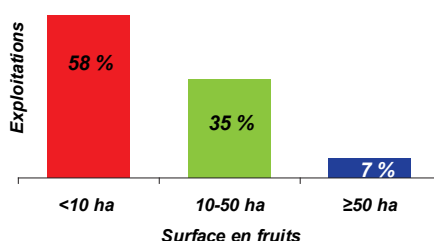
Pour en savoir plus : voir la note  
« Typologie des exploitations fruitières en Pays de la Loire »

## De petites structures fruitières à côté de grands vergers

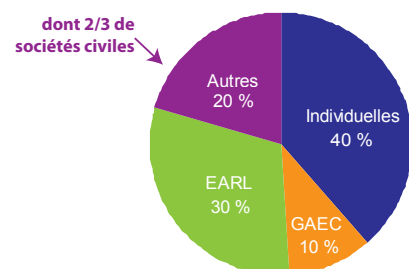
Une SAU moyenne de 52 ha



Un verger moyen de 15 ha



Statut juridique des exploitations fruitières des Pays de la Loire



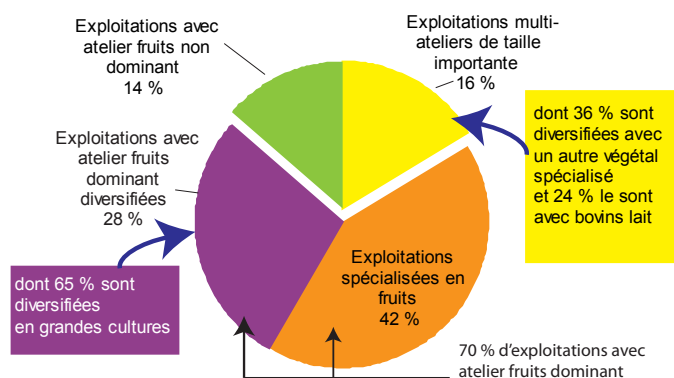
Source : Agreste - Recensement agricole 2010 - Traitement SRISE PdL

Champ : exploitations ayant plus d'1 ha de fruits

Plus de la moitié des exploitations avec moins de 10 ha de verger (16 % des surfaces) : exploitations où le fruit n'est pas la production principale, exploitations avec une orientation agriculture biologique ou prédominance du circuit-court ;  
Présence de grands vergers : une quarantaine d'exploitations avec plus de 50 ha de fruits (31 % des surfaces).

## La production fruitière, souvent l'activité principale de l'exploitation

Répartition des exploitations fruitières des Pays de la Loire selon les différents types d'organisation



Répartition des surfaces en fruits selon les différents types d'organisation



Pour sept exploitations sur dix (83 % du verger), la production fruitière est l'activité principale de l'exploitation en termes de temps de travail

### Les exploitations spécialisées en fruits

- 270 exploitations (42 % des exploitations fruitières)
- 5 621 ha de fruits (59 % du verger)
- Surface moyenne : 21 ha de fruits
- SAU = 26 ha
- 8,7 UTA/exp

### Les exploitations diversifiées avec atelier fruit dominant

- 182 exploitations (26 % des exploitations)
- Les 2/3 diversifiées avec grandes cultures
- 2 287 ha (24 % du verger)
- Surface moyenne : 13 ha de fruits
- SAU = 51 ha
- 3,6 UTA/exp

### Les multi-ateliers de taille importante

- 106 exploitations (16 % des exploitations). 36 % sont diversifiées avec un autre végétal spécialisé, 1/4 avec des bovins lait
- 1 424 ha (15 % du verger)
- Surface moyenne : 13 ha
- SAU = 109 ha
- 6,4 UTA/exp