

Octobre 2017



Mémento édition 2017

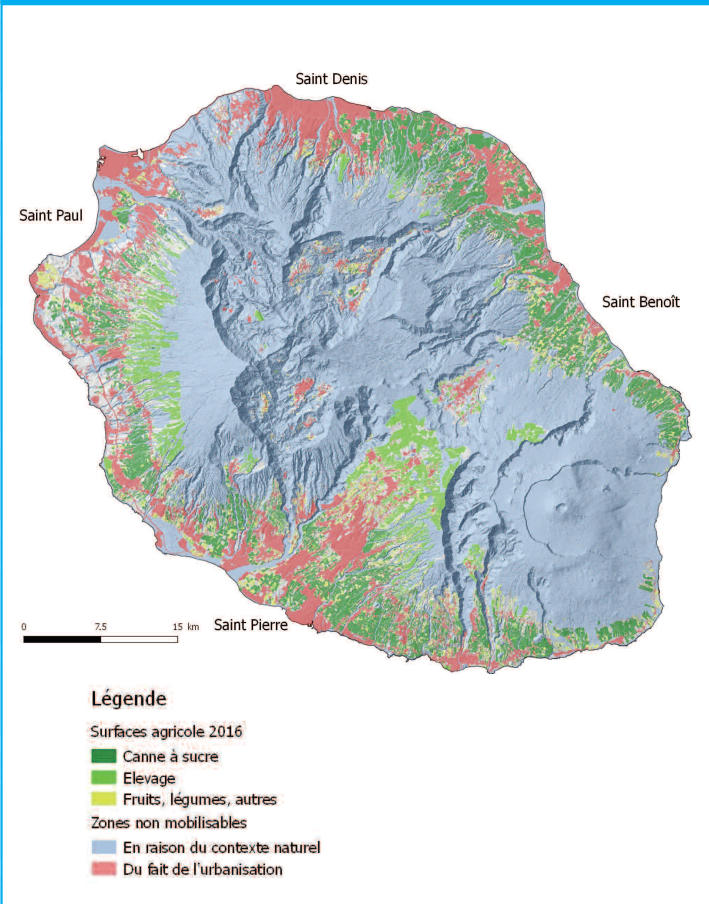
Chiffres 2016

L'essentiel sur :

- + la météorologie
- + le territoire
- + les productions végétales
- + les productions animales
- + l'agroalimentaire
- + le marché alimentaire
- + la formation agricole
- + l'environnement
- + la forêt
- + les données économiques
- + les adresses utiles



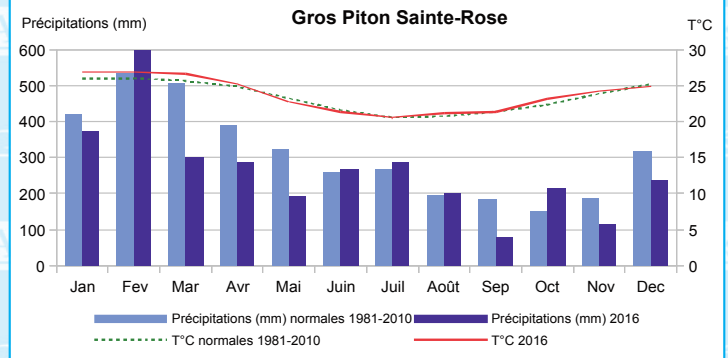
Une superficie agricole restreinte



Source : Base d'occupation du sol 2016 - DAAF

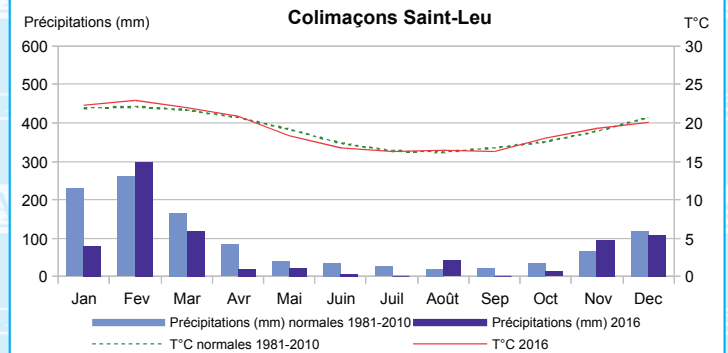
Une pluviométrie abondante, inégalement répartie

Des cumuls de pluie importants à l'Est



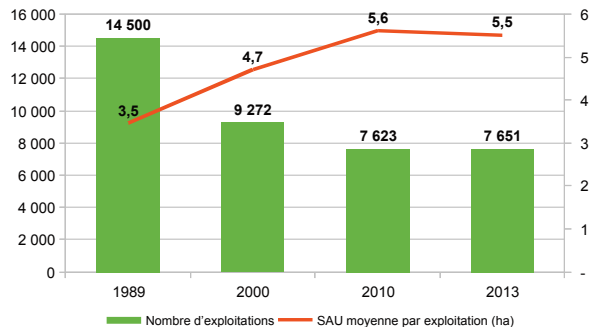
Source : Météo France - DAAF

Un risque élevé de sécheresse à l'Ouest



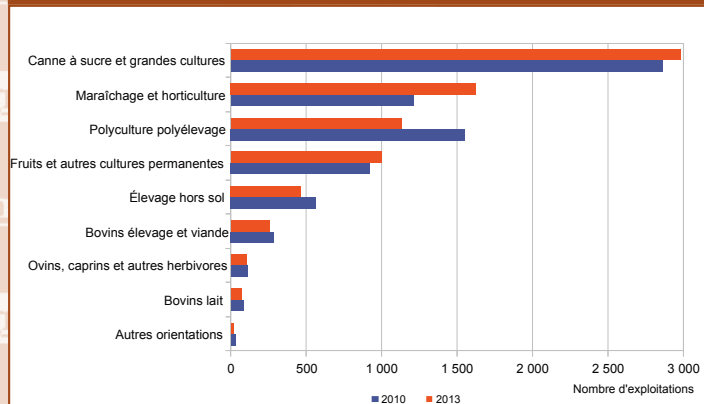
Source : Météo France - DAAF

Evolution du nombre d'exploitations et de la SAU moyenne



Sources : Agreste - Enquête sur la structure des exploitations 2013, Recensements agricoles 1989, 2000 et 2010

Orientation technico-économique des exploitations



Sources : Agreste - Enquête sur la structure des exploitations 2013, Recensement agricole 2010

15000 actifs permanents dans les exploitations agricoles

(effectif)

	1989	2000	2010	2013
Chefs d'exploitation et coexploitants	14 699	9 387	7 872	7 878
Autres actifs permanents (familiaux et non familiaux y compris salariés)	11 509	8 047	8 101	7 167
Population agricole active permanente	26 208	17 434	15 973	15 044

Sources : Agreste - Enquête sur la structure des exploitations 2013, Recensements agricoles 1989, 2000 et 2010

Le volume de travail agricole s'élève à 11 500 UTA

(UTA)

	1989	2000	2010	2013
Chefs d'exploitation et coexploitants	11 059	7 179	6 397	6 659
Autres actifs permanents	5 628	4 167	4 302	4 080
Population agricole active permanente	16 687	11 346	10 699	10 739
Saisonniers	1 058	785	1 022	727
ETA et Cuma	-	172	94	72
Main d'oeuvre non permanente	1 058	957	1 117	798
Population agricole active totale	17 745	12 303	11 816	11 537

Sources : Agreste - Enquête sur la structure des exploitations 2013, Recensements agricoles 1989, 2000 et 2010

Cuma : coopérative d'utilisation de matériel agricole

ETA : entreprise de travaux agricoles

SAU : surface agricole utilisée c'est-à-dire surface des terres dédiées à une activité agricole hors bâtiments, cours, friches, bois...

UTA : unité de travail annuel, quantité de travail annuel d'une personne à temps plein

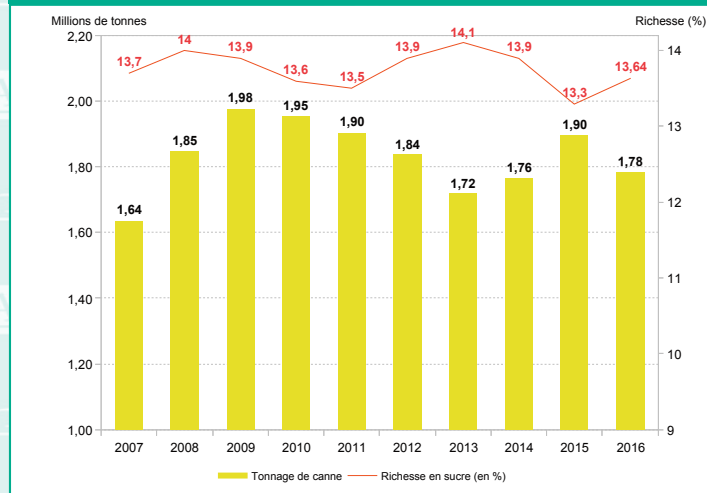
Des productions végétales diversifiées

Surfaces (ha)	2007	2012	2016 ^P
Céréales	135	85	88
Oléagineux	16	7	16
Canne à sucre	24 833	24 512	23 181
Plantes aromatiques médicinales et à parfum	429	385	471
Pommes de terre	209	188	174
Tubercules, racines et bulbes	89	132	128
Légumes frais	1 364	1 857	2 056
Légumes secs	35	16	19
Fleurs et plantes ornementales	106	181	105
fourrages annuels	625	543	520
Prairies artificielles et temporaires	1 174	1 393	1 396
Jardins et vergers familiaux des exploitants	63	102	95
Jachères	729	704	902
Terres arables	29 812	30 105	29 151
Cultures fruitières	2 761	2 813	2 876
Vignes	20	15	10
Pépinières ligneuses	48	42	44
Cultures permanentes autres	0	19	19
Cultures permanentes hors sth	2 829	2 889	2 949
Surface toujours en herbe des exploitations (STH)	10 069	10 313	10 321
Surface agricole utilisée (SAU)	42 710	43 307	42 421
Jardins et vergers familiaux des non exploitants	5 500	5 500	5 500
Surfaces toujours en herbe (STH) hors exploitations	500	500	500
surfaces boisées	99 942	103 273	105 136
Landes (non productives),friches, maquis	62 700	56 834	54 700
Sols artificiels	22 202	23 298	24 575
Autres	18 446	19 288	19 168
Surface totale du département	252 000	252000	252 000

Source : DAAF LA Réunion - Statistique agricole annuelle

P : données provisoires

Canne à sucre : une production annuelle moyenne de 1,83 millions de tonnes ces dix dernières années



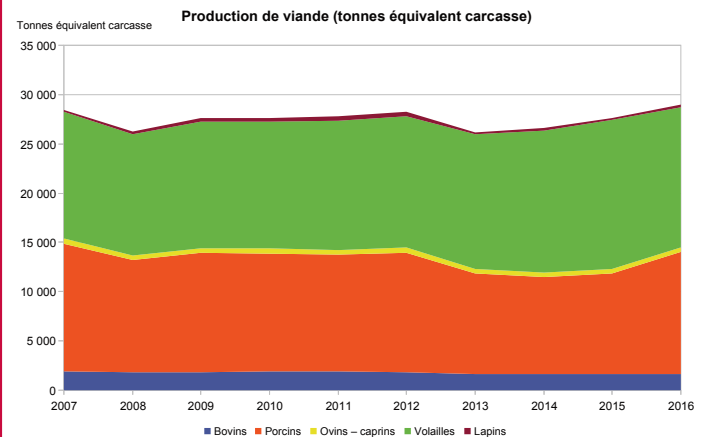
Source : DAAF La Réunion - Statistique agricole annuelle

Les exportations de fruits frais

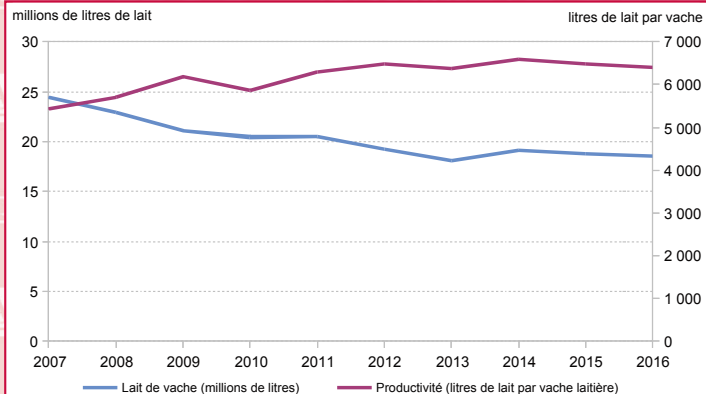
Fruits frais exportés en 2016	Volume en tonnes
Ananas	1 986
Mangue, litchis, fruits de la passion	1 525
Agrumes	7
Divers	12
Total	3 530

Source : Douanes

La production de viande de volaille et de porc représente 92 % de la production de viande locale



Une production annuelle de lait qui se stabilise à 18,8 millions de litres



Source : DAAF LA Réunion - Statistique agricole annuelle

Source : DAAF LA Réunion - Statistique agricole annuelle

Des filières animales structurées

	Part de la production maîtrisée par les coopératives en 2016 sur la production locale
Filière viande bovine	92%
Filière laitière	100%
Filière porcine	84%
Filière volaille	81%
Filière cunicole	92%
Total	89%

Source : interprofessions ARIBEV - ARIV

Effectifs des cheptels

	2000	2010	2013	2016
Bovins	27 092	27 662	28 504	30 734
<i>dont laitières</i>	4394	3 481	2 840	2 894
<i>nourrices</i>	7 156	9 469	9 172	9 284
Porcins	76 874	70 634	66 145	67 486
<i>dont reproducteur 50 kg et plus</i>	10 326	7 663	7 131	7 159
Caprins	21 594	18 109	17 151	13 206
Ovins	1 511	2 512	2 242	2 752
Volailles	2 241 000	2 857 000	2 985 000	2 990 000
<i>dont poules pondeuses, poulettes</i>	635 000	689 000	678 000	661 000
<i>dont poulets de chair</i>	1 429 000	1 896 000	2 002 000	2 016 000

Source : DAAF LA Réunion - Statistique agricole annuelle

Chiffres clés des IAA en 2014

(Milliers d'euros)	Nombre unités	Effectif salarié	Chiffre d'affaires	Chiffre d'affaires à l'export	Valeur ajoutée
Industries agroalimentaires (hors artisanat commercial)	391	4 315	S 107 962	267 217	
Industries alimentaires	363	3 596	1 006 167	S 171 344	
Transf. & conserv. viande & prep.viande	64	940	245 903	866	20 319
Transf. & conserv. poisson, crust, mollu	21	68	23 851	0	2 103
Transf. & conserv. de fruits et légumes	47	216	S	S	3 308
Fab. huile et graisse végétale & animale	1	37	S	S	S
Fabrication de produits laitiers	43	606	151 359	89	27 135
Travail des grains ; fab. prod. amylacés	5	89	S	S	S
Fab. prod. boulangerie-pâtis. & pâtes	40	565	76 917	5	25 521
Fabrication autres produits alimentaires	137	895	310 807	82 786	67 294
Fabrication d'aliments pour animaux	5	180	S	S	14 634
Fabrication de boissons	28	719	S	S	95 873

Source : Esane, Clap, Insee - traitements SSP

Artisanat commercial

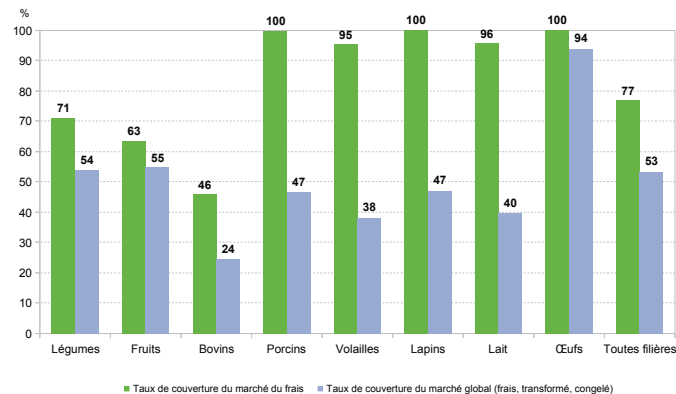
(Milliers d'euros)	Nombre unités	Effectif salarié	Chiffre d'affaires	Chiffre d'affaires à l'export	Valeur ajoutée
Charcuterie artisanale	131	199	37 166	S	7 609
Cuisson de produits de boulangerie	73	2 309	S	0	S
Boulangerie et boulangerie-pâtisserie	262	1 382	93 958	1 737	35 867
Pâtisserie	127	237	S	S	6 396
Total	593	4 127	S 1 961	1 961	116 022

Source : Esane, Clap, Insee - traitements SSP

Note de lecture : S = Donnée soumise au secret statistique

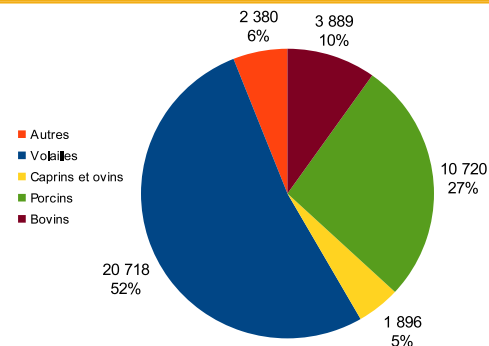
La production locale couvre 77 % du marché en produits frais, et 53 % du marché global

Taux de couverture du marché par la production locale (%) en 2016



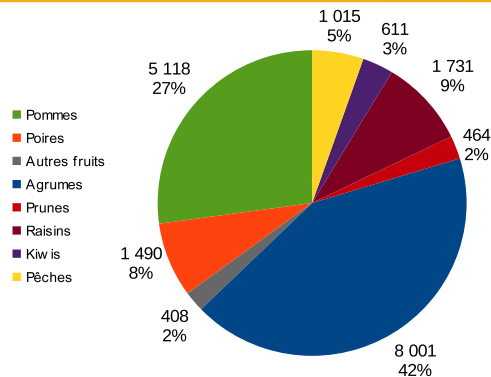
Source : DAAF - Douanes

Les importations de viandes en 2016 (en tonnes)



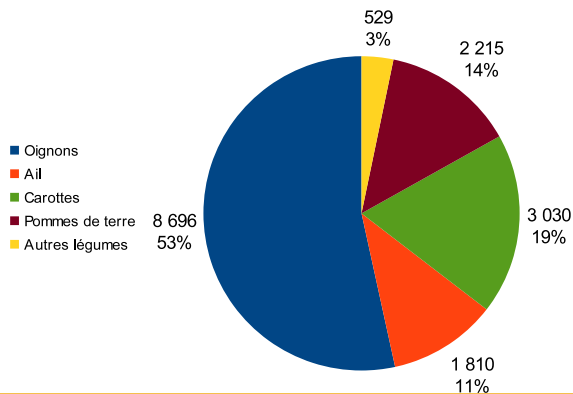
Source : DAAF - Douanes

Les importations de fruits frais en 2016 (en tonnes)



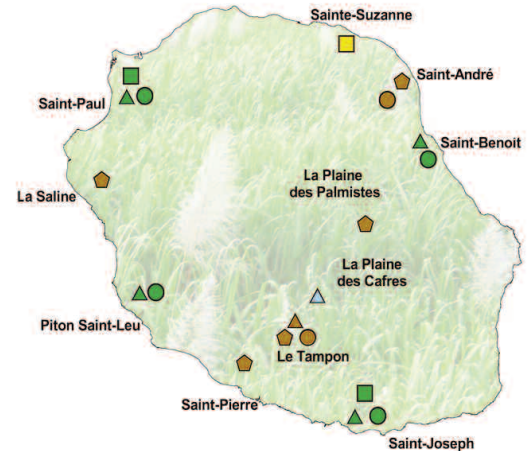
Source : DAAF - Douanes

Les importations de légumes frais en 2016 (en tonnes)



Source : DAAF - Douanes

L'enseignement agricole à la Réunion



- Lycée agricole public
- Centre de Formation public d'Apprentis Agricole
- ▲ Centre de Formation Continue
- Lycée privé Cluny
- ⬠ Maison Familiale Rurale
- Centre de Formation d'Apprentis des MFR
- ▲ Centre de Formation Professionnelle des MFR
- ▲ RSMA

Source : DAAF

Apprenants dans l'enseignement agricole à La Réunion en 2016 pour les formations diplômantes

Approche par métiers

	1 ^{er} oct. 16 Lyc.agricole, MFR formation scolaire	31 déc.2016 CFA agricole apprentissage	En 2016 CFPPA formation cont.
Production agricole	321	280	140
Amenagement de l'espace et protection de l'environnement	291	82	58
Agroéquipement	34	6	0
Transformation	31	19	0
Services aux personnes, activités hippiques commercialisation	532	34	0
4 ^{ème} , 3 ^{ème} agricole	214	0	0
Total	1 423	421	198

Source : DAAF

Production agricole : Agriculteur, ouvrier agricole, conseiller
Amenagement de l'espace et protection de l'environnement : Ouvrier en espaces verts, entrepreneur en aménagement paysager, animateur nature, technicien en assainissement
Agroéquipement : Conducteur de machines agricoles, technicien machinisme
Transformation : Ouvrier dans les IAA, chef de production, conducteur de ligne
Services aux personnes, activités hippiques commercialisation : Aide à domicile, hotesse, animateur, palefrenier soigneur, vendeur en produits alimentaires ou de jardin

Approche par niveau de formation

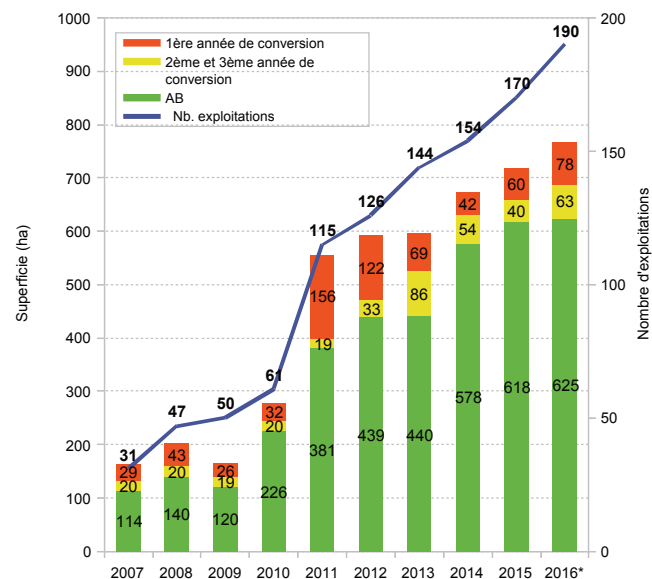
	diplômes	formation scolaire	apprentissage	Formation continue
Niv.	4 ^{ème} , 3 ^{ème} agricole	214	0	0
Niv. V	CAP agricole...	294	232	118
Niv. IV	Brevet prof.	774	149	80
Niv. III	BTS agricole	141	40	0
Total		1 423	421	198

Source : DAAF

Niv. V : Brevet Professionnel Agricole (BPA), certificat de spécialisation
Niv. IV : (BP) Bac Pro, Bac Techno
VAE : 15 diplômés de 2104 à 2016 : 6 BTS agricoles, 6 BP Responsables d'exploitation agricole, 3 BP Aménagement Paysagers

L'agriculture biologique

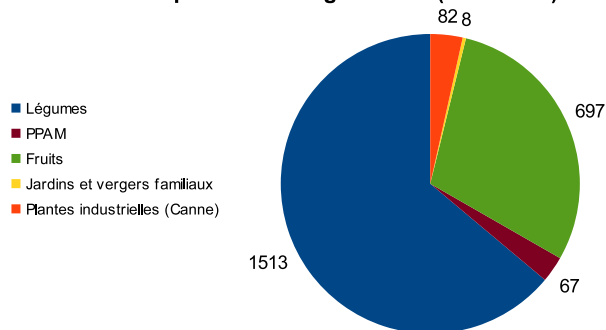
Evolution des surfaces et des exploitations engagées en Agriculture biologique



Source : DAAF - enquête Bio 2016
 * : données prévisionnelles

Une production bio essentiellement végétale

La production végétale Bio (en tonnes)



Source : DAAF - enquête Bio 2016

Quelques productions Bio d'origine animale

Apiculture

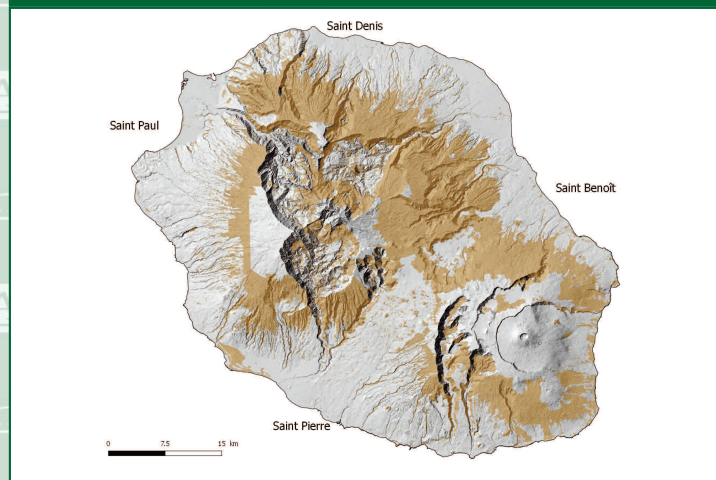
Nombre d'apiculteurs Bio certifiés ou en conversion : 4
 Nombre de ruches Bio certifiées ou en conversion : 1 410
 Production 2016 de miel Bio certifiée ou en conversion : 20 tonnes

Production d'œufs

Nombre d'éleveurs de poules pondeuses Bio : 11
 Production 2016 : 316 000 œufs (0,25 % de la production locale)

Source : DAAF - enquête Bio 2016

La forêt couvre 40% du territoire



Source : DAAF - photo-interprétation IGN 2011

Les soutiens publics à la forêt dans le programme de développement rural 2014-2020

(millions d'euros)

Mesures

	Maquette FEADER 2014-2020 (dépenses publiques)
Soutien à la desserte forestière	0,500
Aménag. touristiques en milieux nat. et forestiers – Promo. des act. touristiq.	6,667
Dévelop. et amélioration de la desserte des sites nat et forestiers réunionnais	8,000
Défense des forêts contre l'incendie – Aide à l'adoption des mes. de prévention	5,000
Aide à la reconstitution du potentiel forestier endommagé	3,000
Préservation espaces nat. et forestiers – Amélioration de la viabilité des forêts	11,000
Aide à l'exploitation forestière – Amélioration de la valeur éco. des forêts	5,667
Aide aux entreprises sylvicoles	0,700
Total	40,534

Source : DAAF

Résultats départementaux en 2016

(unité : millions d'euros)	2014	2015 ^{SD}	2016 ^P	Evol.(%) 2015-2016
Valeur totale production agricole	402,5	411,9	415,4	0,8%
Production totale de biens*	398,5	407,9	411,3	0,8%
Production végétale	284,6	289,4	290,8	0,5%
Canne à sucre, PAPAM	131,1	136,7	135,5	-0,9%
Fruits et légumes, tubercules	129,5	128,8	131,3	2,0%
Autre production végétale	24,0	24,0	24,0	0,0%
Production animale	113,9	118,5	120,5	1,7%
Bétail	37,0	37,9	43,5	14,7%
Volailles, œufs	64,4	68,4	64,8	-5,2%
Autres produits de l'élevage	12,5	12,2	12,2	-0,2%
Activité princ. travaux agricoles	4,0	4,0	4,0	0,0%
Consommations intermédiaires(2)	207,5	199,8	195,7	-2,1%
Valeur ajoutée brute (3) = (1) - (2)	195,0	212,1	219,6	3,6%
Revenu net d'entreprise agricole**	136,3	152,4	160,6	5,4%
Résultat agricole**	194,4	211,5	219,2	3,6%

Source : Agreste, comptes de l'agriculture

SD : chiffres semi-définis P : chiffres provisoires

* y compris aides directes aux productions (aides canne dont prime bagasse-énergie à partir campagne 2009, aides POSEI à la production, ADMCA, PPR, PAB) ; hors subventions (ICHN, MAE, calamités)

** correspond à la valeur ajoutée brute augmentée des subventions d'exploitations (ICHN, MAEC, calamités) et diminuée des salaires et charges, impôts, charges locatives et consommations de capital fixe

*** correspond à la valeur totale des productions et subventions (ICHN, MAE, calamités) diminuée des consommations intermédiaires, impôts et amortissements

Aides publiques tous financements confondus (hors régime des calamités agricoles)

Synthèse des aides par fonds

(Millions d'euros)	2013	2014	2015	2016 ^P
1er pilier de la PAC (Posei France)	103,3	106,4	106,2	106,6
2ème pilier de la PAC (PDRR 2007-2013)	72,2	81,4	105,6	16,6
Aides d'Etat/collectivités (hors contreparties nationales UE)	65,0	65,9	64,9	64,1
Total financement public	240,5	253,7	276,7	187,3

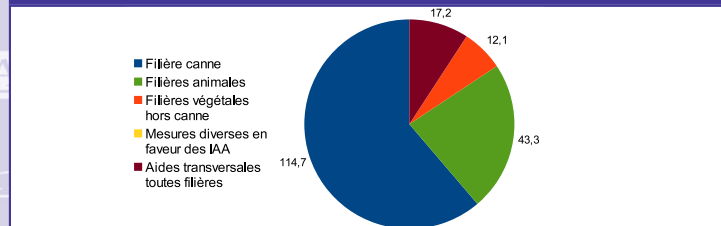
Source : ASP - ODEADOM - traitement DAAF

Synthèse des aides par filières

(Millions d'euros)	2013	2014	2015	2016 ^P
Filière canne (yc industriels)	115,0	116,1	116,0	114,7
Filières animales	45,5	46,6	46,6	43,3
Filières végétales hors canne	9,4	13,7	13,2	12,1
Mesure divers en faveur des IAA	16,3	13,8	28,2	0,0
Aides transversales toutes filières	54,2	63,5	72,6	17,2
Total financement public	240,5	253,7	276,7	187,3

Source : ASP - ODEADOM - traitement DAAF

Répartition des aides publiques en 2016 par filières (M€)



Source : ASP - ODEADOM - traitement DAAF

Mémento 2017

DAAF

Direction de l'alimentation, de l'agriculture et de la forêt de La Réunion

Parc de la Providence – 97489 Saint-Denis Cedex
Tél. : 02 62 30 89 89 – Fax : 02 62 30 89 99
Courriel : daaf974@agriculture.gouv.fr
Site internet : www.daaf974.agriculture.gouv.fr
Antenne sud : 1 chemin de l'Irat – 97410 Saint-Pierre
Tél. : 02 62 33 36 00 – Fax : 02 62 33 36 06

Directeur : Philippe SIMON – Tél. : 02 62 30 89 03
Courriel : direction.daaf974@agriculture.gouv.fr

Directeur adjoint : Olivier DEGENMANN – Tél. : 02 62 33 36 01

Secrétariat général : Dominique PUECHBROUSSOU - Tél. : 02 62 30 89 10

Service formation et développement : Vincent BENNET – Tél. : 02 62 30 88 50
Courriel : sfd.daaf974@agriculture.gouv.fr

Service information statistique et économique : François LÉTOUBLON – Tél. : 02 62 30 88 10
Courriel : sise.daaf974@agriculture.gouv.fr

Service économie agricole et filières : Richard FEUILLADE – Tél. : 02 62 30 89 40
Courriel : seaf.daaf974@agriculture.gouv.fr
Pôle « marchés et filières » : Lionel LEVET – Tél. : 02 62 30 89 43
Pôle « aides directes et subventions individuelles » : Frédéric FANON – Tél. : 02 62 33 36 20
Pôle « installation, contrôle des structures, emploi » : Sébastien LESAGE – Tél. : 02 62 33 36 12

Service territoires et innovation : Marie KIENTZ – Tél. : 02 62 30 89 02
Courriel : sti.daaf974@agriculture.gouv.fr
Pôle « protection des terres agricoles » : Albert GUEZZELLO – Tél. : 02 62 30 89 62
Pôle « agriculture durable » : Christophe CASTANIER – Tél. : 02 62 33 36 55
Pôle « Europe et financements » : Aurélie BRAVIN – Tél. : 02 62 30 89 57

Service de l'alimentation : Loïse DE VALICOURT – Tél. : 02 62 33 36 71
Courriel : alimentation.daaf974@agriculture.gouv.fr
Pôle « production primaire » : Patrick GARCIA – Tél. : 02 62 33 36 64
Pôle « sécurité et offre alimentaire » : Perrine BARILLET – Tél. : 02 62 30 88 22
Pôle « échanges et inspection aux frontières » : Aymeric LECOUFFE – Tél. : 02 62 30 88 12
Mission « enquêtes vétérinaires et phytosanitaires » : L.X DELMOTTE – Tél. : 02 62 30 88 13

Directeur de la publication : Philippe SIMON

Rédacteur : Nicolas CAMBRONNE

DAAF La Réunion – Service Information Statistique et Economique

Composition : DAAF Sylvia GUILGORI

Dépôt légal à parution – ISBN : 2-11-090743-6 – © Agreste 2017