



Le recul de la collecte de lait se poursuit en juillet 2019

Après un mois de juin stable, la collecte de lait de vache de juillet 2019 baisse de 0,9 % par rapport à juillet 2018. En cumul depuis le début de l'année, elle est en retrait de 1,1 %.

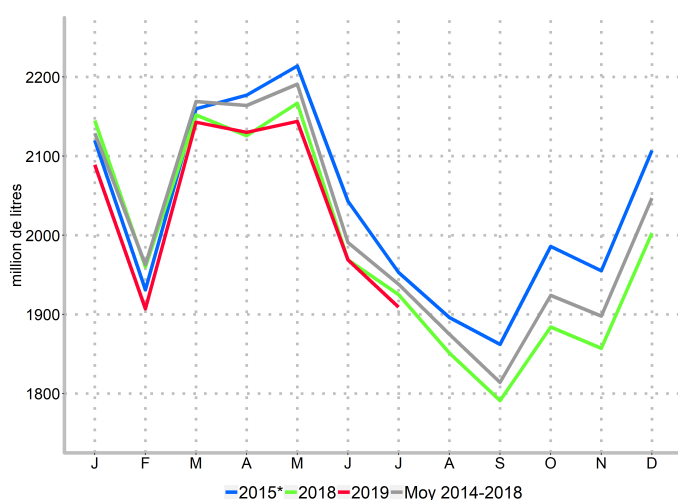
Au mois de juillet 2019, le prix du lait standard conventionnel (hors Bio et AOP/IGP) est estimé à 340 €/1 000 litres, en hausse de 4,3 % par rapport à juillet 2018. Tous types de lait, le prix standard s'établit en moyenne à 358 €/1 000 litres (+ 4,7 %) et le prix à teneurs réelles à 368 €/1 000 litres (+ 5 %).

Les évolutions des fabrications de produits laitiers sont contrastées en juillet 2019, avec notamment une hausse des fabrications de matières grasses et un recul des poudres.

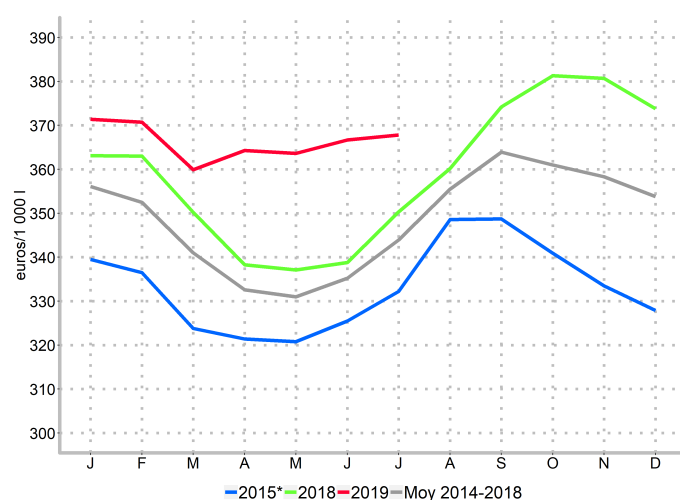
La collecte de lait de chèvre est en retrait de 0,7 % par rapport à l'an passé tandis que celle au lait de brebis progresse de 4,3 %. Les évolutions des fabrications de produits laitiers au lait de chèvre et au lait de brebis sont hétérogènes.

Collecte et prix à teneurs réelles du lait de vache

Recul de la collecte par rapport à juillet 2018



Hausse du prix à teneurs réelles par rapport à juillet 2018



* Dernière année sous le régime des quotas laitiers

Source : Agreste - Enquête mensuelle laitière SSP/FranceAgriMer



Les données ont été arrêtées au 10 Septembre 2019

Lait de vache : principales tendances de la collecte et des prix

Les faits marquants Le recul de la collecte laitière se poursuit en juillet 2019

L'épisode caniculaire qu'a connu la France fin juin 2019 a fortement pénalisé la collecte laitière et les effets se sont ressentis en juillet avec une baisse de la collecte de 0,9 % par rapport à juillet 2018 et ce malgré un prix du lait revalorisé.

En juillet 2019, le prix du lait standard conventionnel 38/32 g/l (hors Bio et AOP/IGP) s'établit à 340 €/1 000 litres, en hausse de 4,3 % par rapport à juillet 2018. Tous types de lait, le prix standard s'élève à 358 €/1 000 litres (+ 4,7 % par rapport à juillet 2018) et le prix à teneurs réelles à 368 €/1 000 litres (+ 5 %). La

hausse de prix sur un an était plus élevée en juin (+ 8 %).

D'après Eurostat, la collecte laitière européenne (UE28) du mois de juin 2019 marque le pas et se stabilise à 0,4 % par rapport à juin 2018. Elle est très disparate d'un pays à l'autre mais ce sont les principaux pays producteurs qui sont en retrait : - 0,8 % en Allemagne, - 1,1 % en France et -2,7 % aux Pays-Bas. Elle progresse de 2,8 % au Royaume-Uni, de 2,3 % en Pologne, de 10 % en Irlande. Cette hausse est plus modérée en Italie et en Espagne (respectivement + 0,6 % et + 0,8 %).

Les indicateurs

Mois	Collecte		Taux g/l		Prix* € / 1 000 l		Prix conventionnel** € / 1 000 l	
	(1 000 l)	N/N-1 (%)	matière grasse	matière protéique	standard 38/32	à teneurs réelles	standard 38/32	à teneurs réelles
Cum. 2017	23 872 750	0,1	41,3	33,5	333,9	353,7	321,9	341,3
janv. 2018	2 144 560	4,5	41,9	33,4	339,9	363,1	327,3	350,7
févr. 2018	1 960 179	3,0	42,3	33,6	338,0	363,0	325,5	350,4
mars 2018	2 151 808	0,7	42,3	33,5	326,5	350,2	311,8	335,2
avr. 2018	2 126 340	-0,8	41,3	33,1	320,0	338,3	307,0	324,7
mai 2018	2 167 114	0,6	40,0	32,8	322,1	337,1	306,8	319,3
juin 2018	1 968 772	1,0	39,5	32,2	328,2	338,8	311,2	320,6
juil. 2018	1 925 054	1,0	39,1	31,8	342,2	350,3	326,3	334,1
août 2018	1 851 462	-0,3	39,5	32,2	348,4	360,2	334,3	346,1
sept. 2018	1 790 715	-1,6	41,0	33,4	351,9	374,2	336,8	359,2
oct. 2018	1 884 006	-3,6	42,3	34,0	352,0	381,3	338,0	367,0
nov. 2018	1 856 560	-3,8	43,2	34,4	347,2	380,7	333,1	367,0
déc. 2018	2 002 732	-3,1	42,9	33,9	345,4	373,8	331,0	360,1
Cum. 2018	23 829 303	-0,2	41,3	33,2	337,9	358,6	323,6	344,0
janv. 2019	2 088 544	-2,6	42,6	33,6	345,1	371,4	330,2	357,2
févr. 2019	1 907 378	-2,7	42,4	33,6	345,7	370,7	331,3	357,0
mars 2019	2 143 238	-0,4	42,0	33,5	346,4	359,9	333,0	345,4
avr. 2019	2 129 623	0,2	41,2	33,7	342,3	364,3	329,0	352,0
mai 2019	2 143 766	-1,1	40,6	33,6	342,4	363,6	327,1	348,4
juin 2019	1 969 098	0,0	40,5	33,1	349,4	366,7	332,3	350,3
juil. 2019	1 908 621	-0,9	40,0	32,3	358,3	367,8	340,4	350,5
Cum. 2019	14 290 268	-1,1	41,3	33,4	346,9	366,2	331,8	351,5

Note:

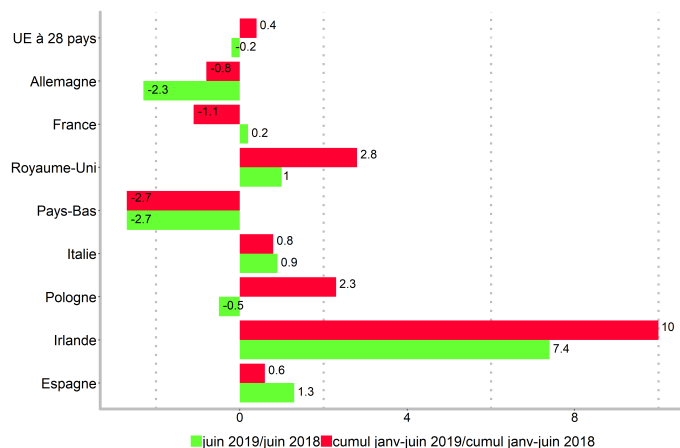
*Tous types de lait

**Estimation sous l'hypothèse de non recouvrement entre la collecte AOP/IGP et la collecte biologique

Source : Agreste - Enquête mensuelle laitière SSP/FranceAgriMer

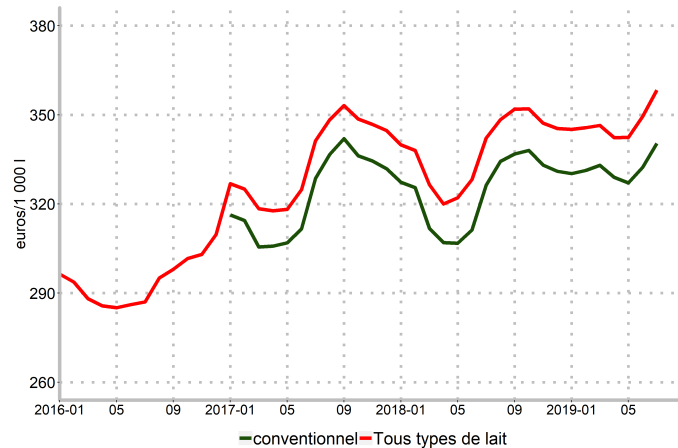
Mise en perspective

Evolution de la collecte européenne (%)



Source : Eurostat

Prix du lait de vache standard



Source : Agreste - Enquête mensuelle laitière SSP/FranceAgriMer

Lait de vache : signes de qualité

Les faits marquants

En juillet 2019, les prix du lait de vache Bio sont en forte progression

En juillet 2019, la part de la collecte de lait de vache Bio représente 4,3 % de la collecte totale. La part de la collecte de lait AOP/IGP représente 16,3 % de la collecte totale.

En juillet 2019, le prix du lait de vache Bio standard s'établit à 473 €/1 000 litres, en hausse de

14 €/1 000 litres par rapport à juillet 2018 et celui du prix du lait de vache Bio à teneurs réelles s'élève à 480 €/1 000 litres, en hausse de 16 €/1 000 litres.

Entre juillet 2018 et juillet 2019, l'indice de prix à teneurs réelles du lait AOP/IGP progresse de 5 % et celui du lait conventionnel (hors Bio et AOP/IGP) de 4,9 %.

Les indicateurs

Mois	Collecte				Prix Bio €/1 000 l		Indices de prix à teneurs réelles	
	(1 000 l)	Bio (%)	AOP/IGP (%)	conventionnel* (%)	standard 38/32	à teneurs réelles	AOP/IGP	conventionnel*
Cum. 2017	23 872 750	2,7	16,0	81,3	455,0	471,4	102,1	99,9
janv. 2018	2 144 560	3,1	16,4	80,5	474,5	488,4	103,0	102,7
févr. 2018	1 960 179	3,1	16,4	80,5	468,8	481,2	103,4	102,6
mars 2018	2 151 808	3,3	16,7	80,0	456,9	471,4	102,5	98,2
avr. 2018	2 126 340	3,6	16,7	79,7	402,6	413,6	99,5	95,1
mai 2018	2 167 114	3,9	17,0	79,1	404,7	417,6	103,1	93,5
juin 2018	1 968 772	3,8	16,6	79,6	421,6	430,4	104,1	93,9
juil. 2018	1 925 054	3,7	16,2	80,1	459,0	464,2	104,0	97,8
août 2018	1 851 462	3,6	15,9	80,5	466,0	474,1	104,4	101,3
sept. 2018	1 790 715	3,5	16,1	80,4	482,4	496,4	108,6	105,2
oct. 2018	1 884 006	3,5	15,8	80,7	477,7	501,2	110,0	107,5
nov. 2018	1 856 560	3,6	15,7	80,7	482,2	503,1	108,8	107,5
déc. 2018	2 002 732	3,7	15,9	80,4	476,1	492,7	106,9	105,4
Cum. 2018	23 829 303	3,5	16,3	80,2	453,9	467,3	104,7	100,7
janv. 2019	2 088 544	3,7	16,3	80,0	466,2	481,4	107,0	104,6
févr. 2019	1 907 378	3,7	16,2	80,1	461,0	473,7	106,7	104,5
mars 2019	2 143 238	3,9	16,2	79,9	452,4	463,4	104,6	101,1
avr. 2019	2 129 623	4,2	16,2	79,6	408,6	425,1	105,2	103,1
mai 2019	2 143 766	4,5	16,9	78,6	409,5	426,6	107,4	102,0
juin 2019	1 969 098	4,4	16,7	78,9	427,2	441,0	109,2	102,6
juil. 2019	1 908 621	4,3	16,3	79,4	473,2	480,3	**	**
Cum. 2019	14 290 268	4,1	16,4	79,5	440,7	454,1	**	**

Note:

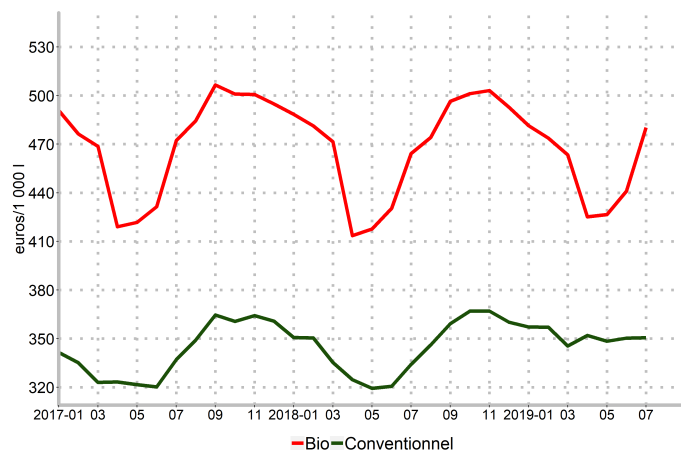
*Estimation sous l'hypothèse de non recouvrement entre la collecte AOP/IGP et la collecte biologique

**Données non disponibles

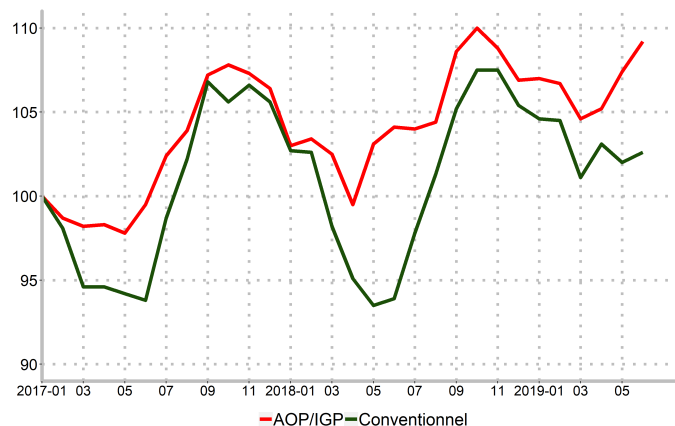
Source : Agreste - Enquête mensuelle laitière SSP/FranceAgriMer

Mise en perspective

Prix du lait Bio et du lait conventionnel à teneurs réelles



Indices de prix du lait AOP/IGP et du lait conventionnel à teneurs réelles (Base 100 en janvier 2017)



Source : Agreste - Enquête mensuelle laitière SSP/FranceAgriMer

Lait de vache : principales tendances de la collecte par bassins laitiers

Les faits marquants

Les bassins Normandie et Nord-Picardie soutiennent la collecte française en juillet 2019

En juillet 2019, la collecte de lait de vache progresse de 2,7 % dans le bassin Normandie et de 1,1 % en Nord-Picardie par rapport à juillet 2018. Elle se maintient dans le bassin Grand-Ouest (- 0,5 %) et dans le Grand-Est (- 1 %). En revanche, elle continue de baisser dans les plus petits bassins laitiers où le recul de la collecte oscille entre - 7,8 % pour le Sud-Ouest et - 2,7 % pour le Sud-Est.

Entre juillet 2018 et juillet 2019, les prix à teneurs réelles sont en hausse dans tous les bassins laitiers. Dans les plus grands bassins, la hausse du prix à teneurs réelles se situe entre + 3,2 % pour le bassin Grand-Ouest et + 7,1 % pour le bassin Nord-Picardie. Dans les plus petits bassins, la hausse est comprise entre + 5 % pour les bassins Sud-Est, Sud-Ouest et + 8,2 % pour le bassin Auvergne-Limousin.

Collecte de lait de vache
(1 000 l)

Bassins laitiers	Juillet 2019	N/N-1 (%)	Cumul annuel 2019	N/N-1 (%)
Grand-Ouest	699 392	-0,5	5 144 416	0,5
Normandie	316 949	2,7	2 304 107	2,7
Grand-Est	275 423	-1,0	2 090 987	-3,3
Nord-Picardie	204 142	1,1	1 543 996	0,5
Sud-Est	120 791	-2,7	938 221	-4,6
Sud-Ouest	81 821	-7,8	654 585	-7,2
Charente-Poitou	88 953	-4,5	679 680	-5,2
Auvergne-Limousin	85 638	-4,4	663 921	-4,3
Centre	33 972	-6,8	259 574	-5,5

Prix standard 38/32
(€/1 000 l)

Bassins laitiers	Juillet 2019	M/M-1 (%)	N/N-1 (%)	Moy 2019	N/N-1 (%)
Grand-Ouest	342,8	2,0	3,5	336,2	5,6
Normandie	343,6	1,4	3,6	336,0	5,1
Grand-Est*	406,0	3,0	6,1	387,4	3,6
Nord-Picardie	344,3	3,6	5,2	330,8	4,6
Sud-Est*	418,4	5,9	7,2	389,7	5,3
Sud-Ouest	345,9	2,3	4,3	338,7	4,3
Charente-Poitou	344,3	1,5	5,8	332,8	5,8
Auvergne-Limousin	363,1	3,8	8,0	342,3	5,8
Centre	356,4	3,1	4,6	341,1	3,1
France	358,3	2,5	4,7	346,9	4,9

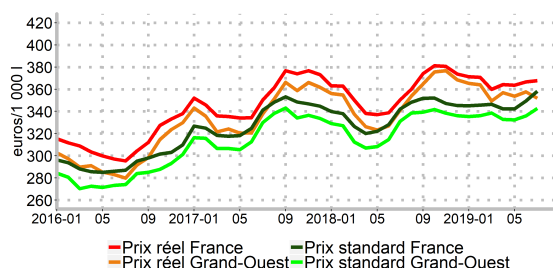
Note:

*Données susceptibles d'être révisées en raison d'un taux d'estimation élevé.

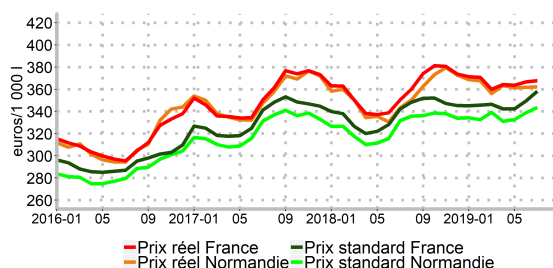
Prix à teneurs réelles
(€/1 000 l)

Bassins laitiers	Juillet 2019	M/M-1 (%)	N/N-1 (%)	Moy 2019	N/N-1 (%)
Grand-Ouest	351,9	-1,6	3,2	356,9	5,7
Normandie	362,2	0,1	5,6	363,0	5,4
Grand-Est	413,2	2,1	5,7	402,3	3,8
Nord-Picardie	352,7	2,7	7,1	345,8	5,7
Sud-Est	421,4	3,6	5,0	406,6	3,7
Sud-Ouest	348,5	0,3	5,0	351,0	4,1
Charente-Poitou	355,9	-0,3	7,5	353,7	6,4
Auvergne-Limousin	365,0	0,9	8,2	356,2	6,1
Centre	364,0	0,4	5,6	360,7	4,3
France	367,8	0,3	5,0	366,2	5,0

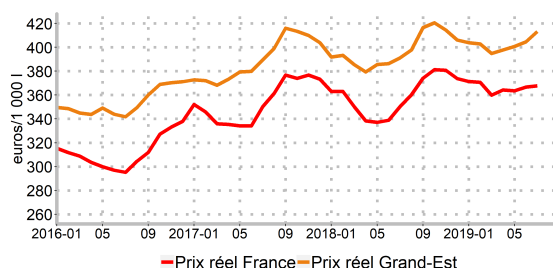
Les prix dans le bassin Grand-Ouest



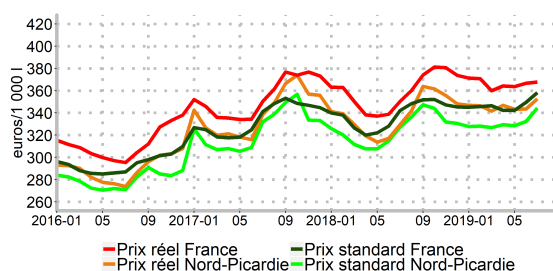
Les prix dans le bassin Normandie



Les prix dans le bassin Grand-Est



Les prix dans le bassin Nord-Picardie



Source : Agreste - Enquête mensuelle laitière SSP/FranceAgriMer

Lait de vache : Fabrications de produits laitiers

Les faits marquants

Evolution contrastée des fabrications de produits laitiers en juillet 2019

En juillet 2019, les fabrications de lait conditionné baissent de 5,7 % par rapport à juillet 2018, tandis que celles de yaourts et desserts lactés progressent de 1,1 % et celles de crème conditionnée de 6,1 %. La plupart des fabrications de fromages sont orientées à la hausse, hormis celles de fromages à pâte pressée non cuite qui baissent de 5,2 % et celles de fromages à pâte pressée cuite de 0,2 %. Les fabrications de fromages frais progressent de 2 %, celles de fromages à pâte molle de

0,9 %, celles de fromages à pâte persillée de 18,5 % et celles de fromages à pâte filée de 11,5 %.

Parmi les fabrications de produits industriels, le séchage de poudre de lait recule de 3,6 % par rapport à juillet 2018, les fabrications de poudre de babeurre baissent de 2,3 % et celles de poudre de lactosérum de 2 %. En revanche, les fabrications de matières grasses progressent de 6,2 % et celles de caséines et caséinates de 0,3 %.

Les indicateurs

FABRICATIONS DE PRODUITS LAITIERS	Juillet 2019		Cumul annuel 2019	
	Quantité*	N/N-1 (%)	Quantité*	N/N-1 (%)
LAIT CONDITIONNÉ	233 996	-5,7	1 793 282	-4,7
Lait UHT	215 550	-5,0	1 664 861	-3,0
YAOURT ET DESSERT LACTÉ	160 992	1,1	1 164 991	-3,1
Yaourt et lait fermenté	111 629	0,8	786 026	-3,4
Dessert lacté frais	45 562	1,0	352 177	-3,3
Dessert lacté longue conservation	3 801	16,6	26 788	10,4
CRÈME CONDITIONNÉE	35 124	6,1	267 934	2,7
Crème fraîche :	12 481	6,4	99 900	3,6
- Crème fraîche à 30% et plus de MG	8 739	10,3	66 137	1,3
- Crème fraîche allégée	3 742	-1,7	33 763	8,3
Crème longue conservation	22 643	5,9	168 033	2,3
MATIÈRES GRASSES (1)	32 178	6,2	259 535	-2,2
Beurre	26 038	1,2	217 448	-2,7
Beurre anhydre de crème (MGLA * 1,22)	5 448	40,5	37 460	0,7
Spécialités à tartiner	692	-1,0	4 628	-0,4
SÉCHAGE DE POUDRE DE LAIT	37 756	-3,6	322 842	2,6
Lait écrémé en poudre réengraissé ou non	29 592	-0,1	258 358	5,3
Autres poudres de lait (1,5% et plus)	8 164	-14,5	64 484	-6,9
CONDITIONNEMENT DE POUDRES DE LAIT	13 592	1,2	106 486	13,7
LAIT CONCENTRÉ CONDITIONNÉ	799	-15,3	5 427	-4,2
TOTAL FROMAGE DE VACHE (hors fondus)	139 670	1,1	994 947	-0,4
FROMAGES FRAIS	48 804	2,0	345 168	-2,3
Petits suisses, fromage blanc lissé ou campagne	42 391	1,3	304 123	-3,0
Pâtes fraîches à tartiner	6 413	7,2	41 045	3,1
FROMAGES A PATE MOLLE	32 888	0,9	228 327	0,2
Camembert	7 551	-1,3	50 506	-1,6
Brie-Coulommiers	13 083	0,5	89 197	4,2
Autres fromages à pâte molle	12 255	2,7	88 624	-2,6
FROMAGES A PATE PERSILLÉE	3 156	18,5	22 068	3,5
FROMAGES A PATE PRESSÉE NON CUITE	19 437	-5,2	141 677	0,3
Edam, gouda, mimolette	781	25,5	4 911	-4,9
Cantal, laguiole, salers	1 289	11,8	9 106	6,7
Tommes, saint-nectaire, pyrénées, morbier	2 785	8,7	19 944	3,9
Raclette	4 304	-24,8	36 441	-4,5
Autres fromages à pâte pressée non cuite	10 279	-1,5	71 275	1,5
FROMAGES A PATE PRESSÉE CUITE	27 258	-0,2	206 325	0,7
Emmental	20 251	-1,6	153 458	1,7
Comté (2)	5 401	4,3	40 497	-2,2
Beaufort	561	5,9	3 568	-3,4
Autres fromages à pâte pressée cuite	1 045	2,7	8 801	-1,1
FROMAGES A PATE FILÉE	8 127	11,5	51 382	2,7
FROMAGES FONDUS issus de la fonte de fromages	9 430	-2,3	66 206	2,1
CASÉINES ET CASÉINATES	3 876	0,3	31 640	1,0
POUDRE DE BABEURRE	1 961	-2,3	16 370	-12,6
POUDRE DE LACTOSÉRUM	41 366	-2,0	299 582	-2,3

Note:

*Unité : laits conditionnés en 1 000 litres et autres produits en tonnes

(1)Matières grasses = Beurre + (MGLA*1,22) + spécialités à tartiner

(2)Comté : Données estimées

Source : Agreste - Enquête mensuelle laitière SSP/FranceAgriMer

Lait de chèvre : principales tendances

Les faits marquants

La collecte de lait de chèvre reste en retrait en juin et juillet 2019

En juillet 2019, la collecte de lait de chèvre recule de 0,7 % par rapport à juillet 2018, après un retrait de 0,8 % en juin. Cumulée depuis le début de l'année, elle baisse de 1,5 % par rapport à l'an passé.

Le prix du lait de chèvre à teneurs réelles s'élève à 654 €/1 000 litres en juillet 2019, en hausse de 12 €/1 000 litres par rapport à juillet 2018 ; il progresse

de 29 €/1 000 litres par rapport à juin 2019.

En cumul depuis le début de l'année 2019, les fabrications de lait conditionné baissent de 3,1 % par rapport à 2018 et celles de fromages pur chèvre de 2,1 %. En revanche les fabrications de yaourts et laits fermentés progressent de 4 % et celles de bûchettes de 1,1 %.

Les indicateurs

Mois	Collecte de lait		Lait conditionné		Yaourts et laits fermentés		Fromage pur chèvre		dont bûchettes	
	Qté (1 000 l)	N/N-1 (%)	Qté (1000 l)	N/N-1 (%)	Qté (tonne)	N/N-1 (%)	Qté (tonne)	N/N-1 (%)	Qté (1000 l)	N/N-1 (%)
Cum. 2017	467 254	-0,3	15 145	7,1	10 333	13,7	100 475	-0,1	45 741	-4,6
janv. 2018	25 589	4,9	1 489	18,8	1 098	33,0	7 848	4,2	3 646	10,3
févr. 2018	30 719	2,8	1 384	25,9	870	24,5	7 397	1,5	3 346	-0,3
mars 2018	47 152	4,4	1 347	-10,6	966	11,0	8 900	-2,1	4 119	2,3
avr. 2018	52 416	5,4	1 339	0,0	1 088	26,8	8 225	-1,3	3 782	2,2
mai 2018	54 866	4,9	1 448	2,8	1 126	15,5	8 758	-2,9	3 872	-5,2
juin 2018	50 007	2,5	1 201	-7,9	942	9,4	8 467	0,9	3 892	6,1
juil. 2018	45 971	1,7	1 175	-7,4	956	15,3	9 309	8,9	4 274	7,7
août 2018	40 037	0,3	1 136	0,7	1 116	30,7	8 918	0,2	4 156	0,2
sept. 2018	36 544	1,3	1 217	30,3	943	6,7	8 256	-0,9	3 927	0,7
oct. 2018	37 689	1,1	1 526	9,4	1 216	24,3	8 613	3,5	3 853	-1,6
nov. 2018	31 677	-0,9	s	s	964	12,0	8 706	-0,4	4 073	4,9
déc. 2018	27 099	2,1	s	s	1 072	27,5	7 566	-5,2	3 632	-4,0
Cum. 2018	479 765	2,7	15 526	2,5	12 355	19,6	100 962	0,5	46 572	1,8
janv. 2019	24 767	-3,2	1 159	-22,1	1 088	-0,9	8 333	6,2	3 989	9,4
févr. 2019	30 141	-1,9	1 327	-4,1	965	10,9	7 312	-1,1	3 436	2,7
mars 2019	46 437	-1,5	1 659	23,1	1 026	6,2	8 228	-7,5	3 836	-6,9
avr. 2019	51 544	-1,7	1 289	-3,8	1 179	8,4	8 488	3,2	4 024	6,4
mai 2019	53 979	-1,6	1 090	-24,7	1 038	-7,8	8 538	-2,5	4 109	6,1
juin 2019	49 585	-0,8	1 140	-5,0	913	-3,1	7 697	-9,1	3 656	-6,1
juil. 2019	45 654	-0,7	1 429	21,6	1 120	17,2	9 065	-2,6	4 181	-2,2
Cum. 2019	302 107	-1,5	9 093	-3,1	7 329	4,0	57 663	-2,1	27 231	1,1

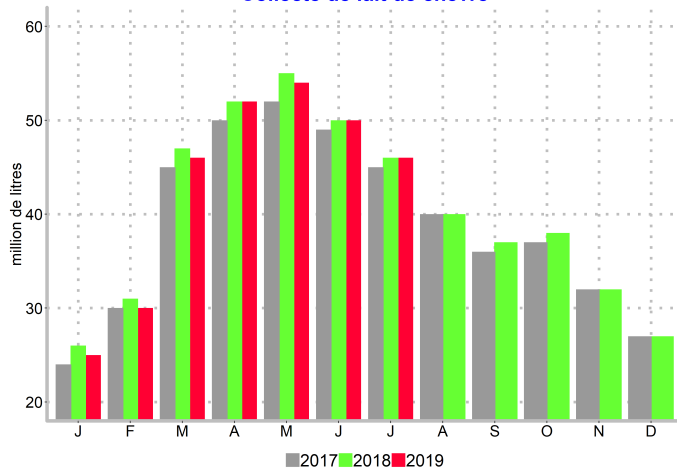
Note:

s : secret statistique

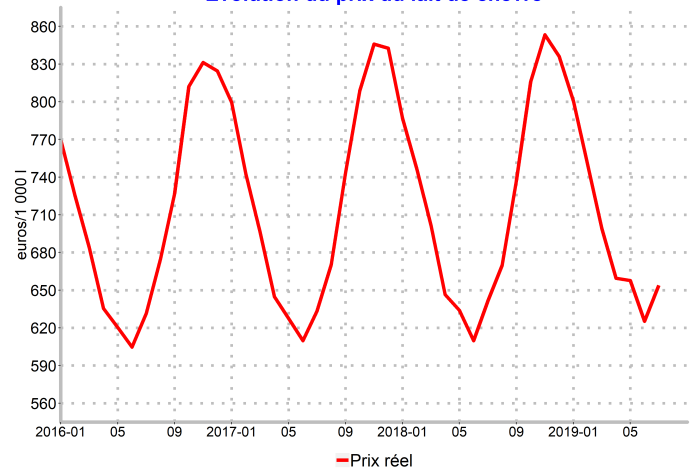
Source : Agreste - Enquête mensuelle laitière SSP/FranceAgriMer

Mise en perspective

Collecte de lait de chèvre



Evolution du prix du lait de chèvre



Source : Agreste - Enquête mensuelle laitière SSP/FranceAgriMer

Lait de brebis : principales tendances

Les faits marquants Hausse de la collecte de lait de brebis en juillet 2019

Après une hausse de 5,2 % d'une année sur l'autre en juin, la collecte de lait de brebis progresse de 4,3 % en juillet 2019 par rapport à juillet 2018. Cumulée depuis le début de l'année, elle reste cependant en retrait de 1,9 % par rapport à l'an passé.

En cumul depuis le début de l'année 2019, les fabrications de fromages pur brebis progressent de 0,7 % et celles de Roquefort de 6,4 % par rapport à l'an passé. En revanche, les fabrications des autres pâtes pressées non cuites reculent de 5,9 % et celles d'Ossau-Iraty de 3,6 %.

Les indicateurs

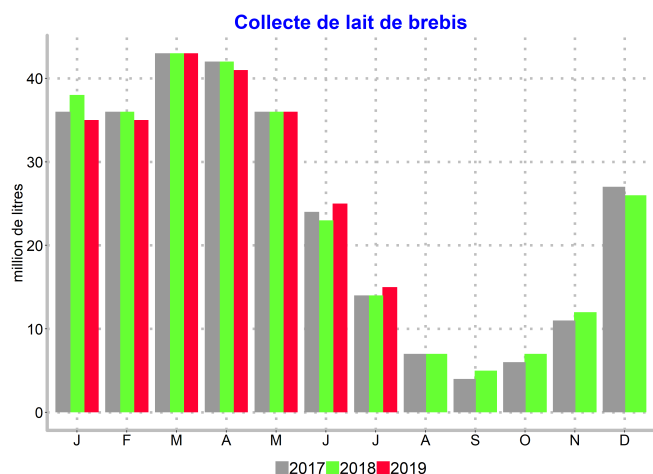
Mois	Collecte de lait		Fromage pur brebis		Roquefort		Ossau-Iraty		Autres pâtes pressées non cuites	
	Qté (1 000 l)	N/N-1 (%)	Qté (tonne)	N/N-1 (%)	Qté (tonne)	N/N-1 (%)	Qté (tonne)	N/N-1 (%)	Qté (tonne)	N/N-1 (%)
Cum. 2017	286 514	0,9	57 290	0,4	17 394	-10,3	4 707	6,1	12 923	0,2
janv. 2018	38 057	5,9	7 753	8,0	2 764	-1,1	778	-0,3	1 451	2,2
févr. 2018	36 351	1,6	7 552	4,1	2 672	3,2	764	2,6	1 355	-3,2
mars 2018	42 951	-0,1	9 044	1,3	2 914	0,9	925	6,4	1 916	-4,0
avr. 2018	42 461	1,5	8 781	4,3	2 845	3,7	865	10,0	1 906	8,5
mai 2018	36 254	1,4	8 169	6,8	2 604	3,4	733	13,6	1 707	16,1
juin 2018	23 298	-1,5	5 381	1,6	835	-28,7	444	-3,5	1 359	4,7
Cum. S1 2018	219 372	1,6	46 681	4,4	14 634	-0,5	4 509	5,2	9 694	3,8
juil. 2018	14 090	-2,3	3 084	-17,9	*	*	*	*	1 237	9,4
août 2018	6 862	0,6	1 143	-1,3	*	*	*	*	586	22,6
sept. 2018	4 894	10,7	626	19,6	*	*	*	*	140	-5,9
oct. 2018	6 655	5,1	983	16,5	*	*	*	*	367	-7,4
nov. 2018	11 552	2,3	1 894	41,8	*	*	*	*	418	-9,6
déc. 2018	26 462	-3,1	5 008	1,3	2 061	-5,7	270	-4,6	981	1,6
Cum. 2018	289 886	1,2	59 419	3,7	17 399	0,0	5 005	6,3	13 424	3,9
janv. 2019	35 053	-7,9	7 165	-7,6	2 960	7,1	795	2,2	1 388	-4,4
févr. 2019	34 552	-4,9	7 210	-4,5	2 423	-9,3	740	-3,2	1 397	3,2
mars 2019	42 648	-0,7	8 834	-2,3	3 019	3,6	859	-7,1	1 756	-8,3
avr. 2019	41 482	-2,3	8 956	2,0	3 070	7,9	823	-4,9	1 967	3,2
mai 2019	36 205	-0,1	8 361	2,3	2 955	13,5	659	-10,0	1 536	-10,0
juin 2019	24 503	5,2	5 883	9,3	1 060	26,9	436	-1,8	1 251	-7,9
Cum. S1 2019	214 444	-2,2	46 409	-0,6	15 488	5,8	4 312	-4,4	9 295	-4,1
juil. 2019	14 691	4,3	3 704	20,1	*	*	*	*	991	-19,9
Cum. 2019	229 135	-1,9	50 113	0,7	15 749	6,4	4 559	-3,6	10 286	-5,9

Note:

*Données non publiées

Source : Agreste - Enquête mensuelle laitière SSP/FranceAgriMer

Mise en perspective



Source : Agreste - Enquête mensuelle laitière SSP/FranceAgriMer

Sources et définitions

Définitions du prix du lait

- **le prix standard 38/32 (lait de vache)** : il s'agit du prix du lait réfrigéré départ exploitation, toutes primes comprises et toutes qualités confondues, ramené à 38 g/l de matière grasse et 32 g/l de matière protéique. Ce prix s'entend TVA non comprise, cotisations non déduites. Les avances ou récupérations d'avances sont comprises.

- **le prix à teneurs réelles** : il s'agit du prix du lait réfrigéré départ exploitation, toutes primes comprises et toutes qualités confondues, à teneurs réelles en matière grasse et matière protéique. Ce prix s'entend TVA non comprise, cotisations non déduites. Les avances ou récupérations d'avances sont comprises.

Calcul du prix du lait

Les prix moyens diffusés, prix standard et prix à teneurs réelles, portent sur différents types de lait : lait conventionnel, lait Bio, lait pour des productions sous AOP/IGP, tous types de lait. Pour les trois dernières catégories de lait, il s'agit de moyennes de prix déclarés ou estimés, pondérés par les volumes respectifs de collecte.

Le prix tous types de lait des laiteries non répondantes à l'enquête est estimé à partir du prix moyen des laiteries répondantes de la même zone géographique : le département pour un même type de lait (lait non Bio/ lait Bio ; lait pour des productions non AOP/ lait pour des productions sous AOP de vache dans les départements de Franche Comté et des Savoies). Le prix AOP/IGP des laiteries non répondantes à l'enquête est estimé à partir du prix moyen des laiteries répondantes du même regroupement d'aires AOP/IGP.

Pour le lait conventionnel, l'estimation du prix national résulte d'un calcul fondé sur le prix moyen "tous types de lait", le prix du lait Bio et le prix du lait pour une production sous AOP/IGP, en faisant l'hypothèse que le recouvrement est nul entre la collecte de lait pour une production sous AOP/IGP et la collecte de lait Bio.

Les volumes de lait déclarés pour une production sous AOP/IGP sont ceux respectant un cahier des charges même si au final ils ne font pas l'objet d'une transformation en produit AOP ou IGP.

Les principales sources

L'enquête mensuelle laitière (EML) SSP/FranceAgriMer est une enquête administrative depuis janvier 2016 en application du décret 2015-729 du 24 juin 2015 relatif aux informations de suivi économique dans le secteur du lait et des produits laitiers. Elle permet de répondre notamment aux obligations réglementaires européennes de la directive 96/16/CE sur les statistiques laitières et contribue à la réponse au règlement 1165/98 sur les statistiques conjoncturelles (IPI).

Les résultats de l'enquête mensuelle laitière sont également disponibles sur le site de FranceAgriMer :

<https://visionet.franceagrimer.fr/>

Les données sur la collecte de lait européenne sont disponibles sur le site d'Eurostat :

<http://ec.europa.eu/eurostat/fr/data/database>

et de la Commission Européenne (Observatoire du marché du lait européen) :

http://ec.europa.eu/agriculture/milk-market-observatory/latest-statistics/productions-stocks_en

Pour en savoir plus

Toutes les séries conjoncturelles publiées sur le thème de cette Infos Rapides sont présentes dans l'espace "Données en ligne" du site internet de la statistique agricole :

www.agreste.agriculture.gouv.fr



Agreste : la statistique agricole

Ministère de l'Agriculture et de l'Alimentation
Secrétariat Général
SERVICE DE LA STATISTIQUE ET DE LA PROSPECTIVE
3 rue Barbet de Jouy - 75349 Paris 07 SP
Site Internet : www.agreste.agriculture.gouv.fr

Directrice de la publication : Béatrice Sédillot
Rédacteur : Serge Cazeneuve
Composition : SSP
Dépôt légal : à parution

© Agreste 2019

Cette publication est disponible à parution sur le site Internet de la statistique agricole
www.agreste.agriculture.gouv.fr (dans la rubrique Conjoncture)