



février 2019 - n°2019 - 022

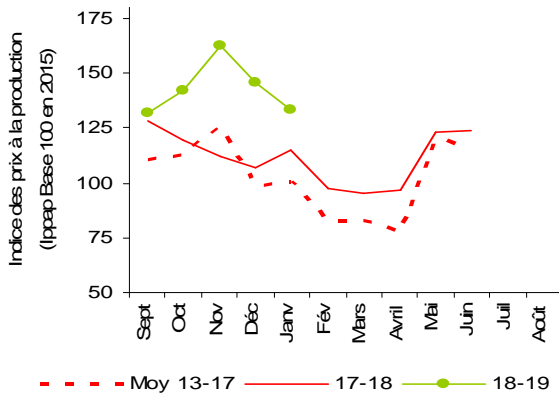
Infos rapides

Endive - 2/4

Une production d'endives 2018-2019 en baisse sur un an

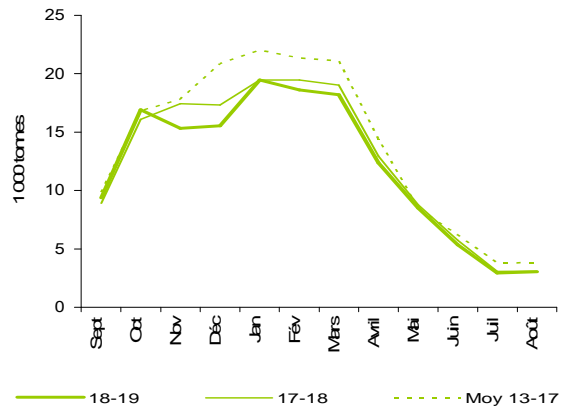
Selon les estimations, au 1er février 2019, les superficies en racines d'endives (8 968 ha) seraient stables sur un an pour la campagne 2018-2019 et diminueraient de 4 % par rapport à la moyenne 2013-2017. La sécheresse estivale a impacté les rendements et retardé les arrachages des racines. La production de racines se replierait de 5 % sur un an et celle de chicons d'endive (145 545 tonnes) de 4 %. Les prix de l'endive sont très soutenus depuis le début de la campagne en dépit d'une inflexion à la baisse observée depuis décembre 2018, avec le retour à une offre plus conforme à la saison hivernale. En janvier, les cours continuent cependant d'être très au dessus de la moyenne 2013-2017 (+ 33 %).

Prix des endives à la production
Cours très fermes depuis le début de la campagne 2018-2019



Source : Agreste - Insee

Production nationale d'endives
Une production de chicons 2018-2019 en net retrait sur la moyenne 2013-2017 depuis novembre 2018



Source : Agreste



Les prévisions de production de racines d'endives et de chicons d'endive sont estimées à partir d'échantillons régionaux d'observations quantitatives et qualitatives, provenant de sources multiples. Elles sont publiées en se fondant sur l'hypothèse que le reste de la saison ne connaîtra pas d'événements particuliers susceptibles d'affecter la récolte finale. Les dernières prévisions ont été arrêtées au 1^{er} février, sur la base de données transmises fin janvier.

Commercialisation

Les faits marquants

Des cours très soutenus pour l'endive depuis le début de la campagne

La campagne 2017-2018 s'était terminée en août 2018 sur des cours bien orientés pour l'endive malgré un manque de demande qui avait débouché sur des retraits de marché. A l'instar de la précédente campagne, la campagne 2018-2019 a débuté en septembre avec des cours très soutenus. Les arrachages des racines de la nouvelle campagne avaient pris du retard en raison de la sécheresse des sols. En septembre 2018, les apports de chicons résultaient principalement du forçage des racines de l'ancienne récolte caractérisée par de gros calibres. Les apports en racines de la campagne 2018-2019 ont par la suite été restreints, la sécheresse des sols et des calibres insuffisants ayant ralenti les arrachages. Les cours ont donc continué de grimper fortement jusqu'en novembre. Le niveau élevé des

cours des endives belges et hollandaises a aussi contribué à cette hausse des prix.

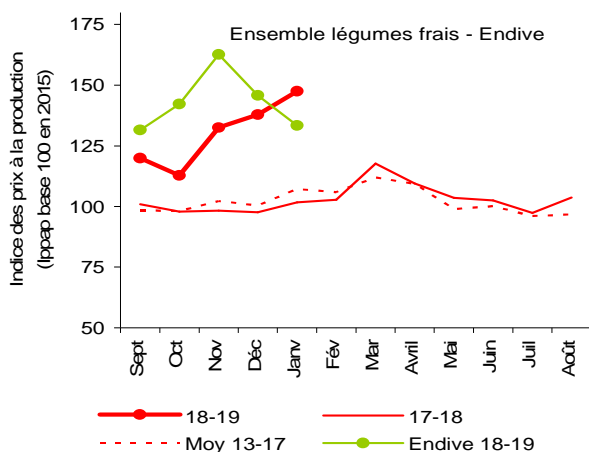
Par la suite, avec la reprise des arrachages de racines, la production d'endives a retrouvé des niveaux plus conformes à la saison hivernale. L'offre ainsi étoffée a entraîné une inflexion des cours à la baisse. Les prix se situaient toutefois en janvier 16 % au-dessus des cours de janvier 2018 et 33 % au-dessus des prix de la période 2013-2017.

Sur les quatre premiers mois de la campagne 2018-2019, les exportations de chicons d'endives (4 600 tonnes), ont augmenté de 4 % sur un an pour des importations en recul de 23 % (850 tonnes). Les exportations vers l'Allemagne ont bien progressé, en raison d'une concurrence belge en retrait. L'excédent a progressé de 13 % sur un an sur cette période.

Les indicateurs

Chicons d'endive : des prix très supérieurs à la moyenne des légumes frais

Prix agricoles à la production



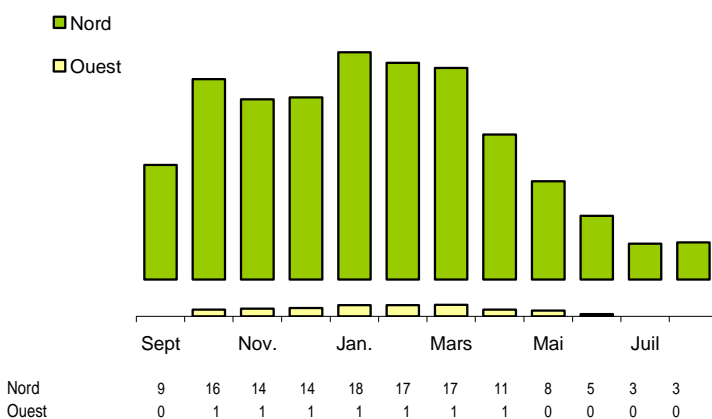
Source : Agreste - Insee

Calendriers régionaux de production d'endive

Production de chicon de la campagne 2018-2019

Etabli au 01-Fév-2019

unité : 1000 t



Source : Agreste

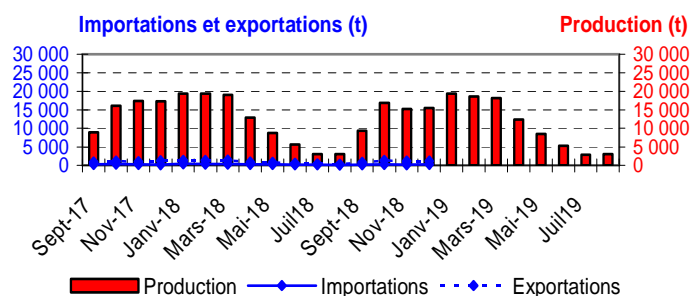
Mise en perspective

Les exportations d'endives sont principalement destinées à l'Italie et l'Allemagne

Production et commerce extérieur d'endive

Etabli au 01-Fév-2019

Campagnes 2017-18 et 2018-19



Source : Douanes et estimations SSP

Commerce extérieur de la France en 2018

| Situation au 01-Fév-2019 | Quantité (tonne) | | |
|--------------------------|------------------|--------------|--------|
| | Importations | Exportations | Solde |
| Monde | 3 103 | 11 870 | 8 767 |
| U.E. à 28 | 3 088 | 11 620 | 8 531 |
| Pays-Tiers | 15 | 251 | 236 |
| Belgique | 2 434 | 820 | -1 614 |
| Pays-Bas | 502 | 3 | -499 |
| Italie | 27 | 5 781 | 5 754 |
| Espagne | 15 | 561 | 545 |
| Allemagne | 110 | 4 212 | 4 102 |

Source : Douanes

Production et surface

Les faits marquants

Une production de chicons d'endives 2018-2019 en baisse de 4 % sur un an

Selon les estimations, au 1er février 2019, les **superficies implantées en racines d'endives** (8 968 ha) resteraient stables sur un an et en repli de 4 % par rapport à la moyenne 2013-2017. Cette culture est principalement localisée dans le bassin Nord où elle couvre 8 115 ha, soit 90 % des surfaces totales.

La **production de racines (287 400 tonnes)** de la campagne 2018-2019, qui s'étendait de mai à novembre 2018, aurait diminué de 5 % sur un an, tout en restant supérieure de 6 % à la moyenne 2013-2017. Dans les Hauts de France, les semis avaient débuté mi-avril 2018 dans de bonnes conditions. Quelques orages violents ont nécessité de semer à nouveau. Le développement des racines a été impacté par la sécheresse et la chaleur estivale, avec des problèmes sanitaires. La sécheresse des sols a ralenti les arrachages en septembre, en raison du sol trop sec et des calibres insuffisants. Ces derniers ont pu reprendre

à la mi-octobre.

En raison de moindres disponibilités en racines, la **production de chicons d'endives (145 545 tonnes)**, obtenue par forçage des racines et récoltée entre septembre 2018 et août 2019, serait en retrait de 4 % sur un an et de 12 % par rapport à 2013-2017. Le changement de segmentation, avec la production d'endives de plus petits calibres pour répondre à la demande, impacterait par ailleurs le niveau des tonnages.

La production de chicons de septembre et octobre 2018 a été supérieure à la récolte de 2017 grâce au stock de report de racines de la précédente campagne. La production s'est ensuite affichée très en retrait sur un an en novembre et décembre avant de s'étoffer en janvier. La récolte demeure inférieure à la moyenne 2013-2017 depuis novembre 2018.

Les indicateurs

En 2018, des surfaces de racines d'endives en repli par rapport à 2013-2017

Campagne de production (*)

| Estimations au 01-Fév-2019 | Nord | Ouest | Autres bassins | France |
|--|---------|--------|----------------|---------|
| Surface en racines d'endives (ha) | 8 115 | 552 | 301 | 8 968 |
| <i>Evol 1 an</i> | 0% | 0% | /// | 0% |
| <i>Evol 5 ans</i> | -4% | -1% | /// | -4% |
| Production de racines d'endives (t) | 265 891 | 10 318 | 11 194 | 287 403 |
| <i>Evol 1 an</i> | -6% | 0% | /// | -5% |
| <i>Evol 5 ans</i> | 7% | 3% | /// | 6% |
| Production de racines d'endives (million) | 1 710 | 55 | 1 765 | 3 530 |
| Production de chicons d'endives (t) | 135 232 | 5 561 | 4 752 | 145 545 |
| <i>Evol 1 an</i> | -4% | -7% | /// | -4% |
| <i>Evol 5 ans</i> | -11% | -29% | /// | -12% |

(*) Racines d'endives (mai 2018 à novembre 2018) ; Chicons (septembre 2018 à août 2019)

Source : Agreste

Mises en perspective

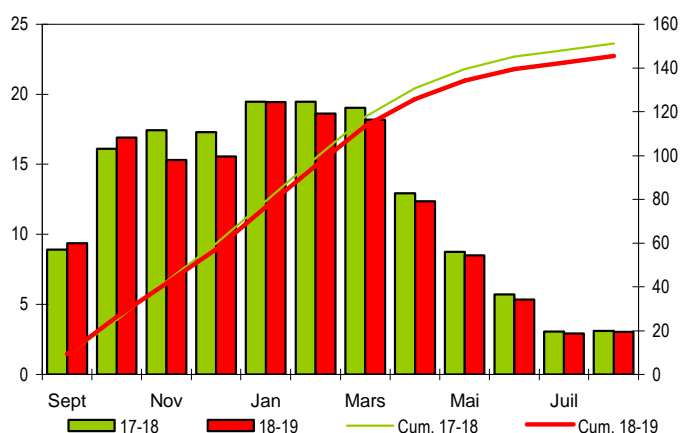
En novembre et décembre 2018, une production de chicons inférieure à celle de 2017

Calendrier national de production d'endive

Production et cumul campagnes 2017- 2018 et 2018- 2019

Etabli au 01-Fév-2019

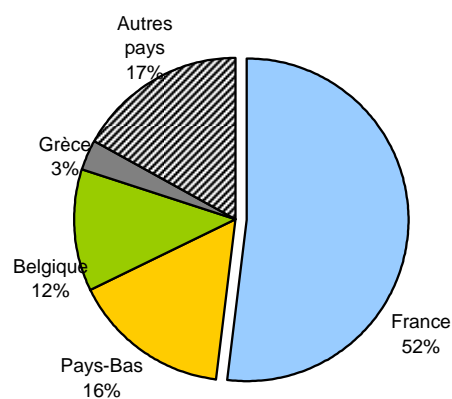
unité : 1000 t



Source : Agreste

Production européenne d'endive en 2014

Total : 274 (1000 tonnes)



Source : Eurostat et estimations SSP

Méthodologie

Les données de conjoncture légumière (surfaces, productions et calendriers) sont fournies selon le découpage par bassins de production représenté sur la carte ci-dessous. Les régions non enquêtées au sein d'un bassin sont estimées en appliquant aux données de la Statistique Agricole Annuelle (SAA) l'évolution moyenne des régions enquêtées du bassin. Quand un bassin n'est pas enquêté, l'estimation est fournie par les données de la SAA corrigées par l'évolution moyenne des bassins enquêtés.

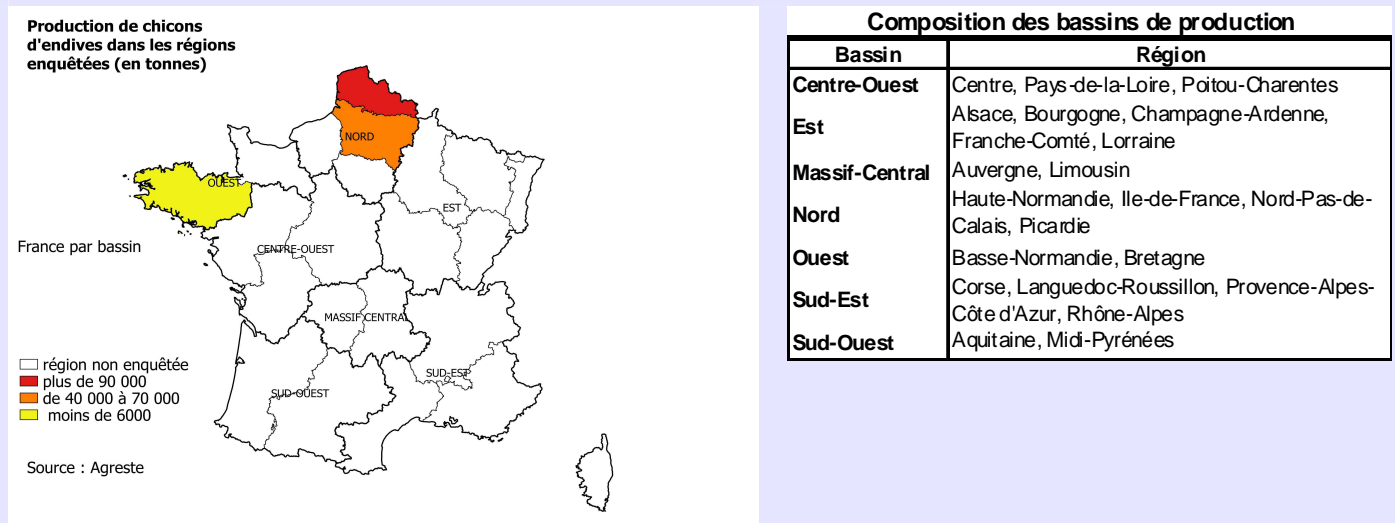
Le niveau d'observation reste l'ancienne région (nomenclature en 22 régions) car le découpage retenu pour les bassins s'appuie sur des critères climatiques.

L'enquête de conjoncture "**Endive**" porte sur 3 régions réparties dans 2 bassins de production :

- **NORD** : Les régions Nord-Pas-de-Calais et Picardie représentent 93 % de la production nationale;
- **OUEST** : La région Bretagne représente 3 % de la production nationale.

Le bassin de production EST n'est plus suivi en conjoncture depuis la campagne 2010/2011.

L'ensemble de ces régions représente en 2017, 96 % de la production française d'endive.



Calendrier de publication des infos rapides - endive :
février - avril - juin - octobre

Pour en savoir plus

Toutes les séries conjoncturelles publiées pour le thème de cette Infos Rapides sont présentes dans l'espace « Données en ligne » du site Internet de la statistique agricole :

www.agreste.agriculture.gouv.fr



Agreste : la statistique agricole

Ministère de l'Agriculture et de l'Alimentation
Secrétariat Général
SERVICE DE LA STATISTIQUE ET DE LA PROSPECTIVE
3 rue Barbet de Jouy - 75349 Paris 07 SP
Site Internet : www.agreste.agriculture.gouv.fr

Directrice de la publication : Béatrice Sédillot
Rédacteur : Sylvie Bernadet
Composition : SSP
Dépôt légal : à parution

© Agreste 2019

Cette publication est disponible à parution sur le site Internet de la statistique agricole
<http://www.agreste.agriculture.gouv.fr> (dans la rubrique Conjoncture)