



septembre 2019 - n° 2019 - 139

Infos rapides

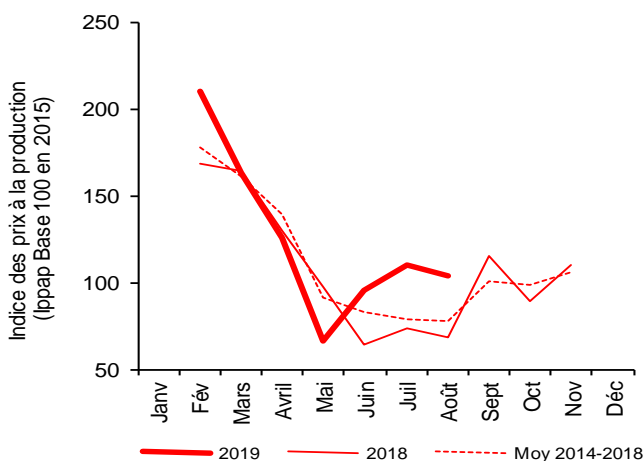
Tomate – 3/4

Campagne 2019 de la tomate fraîche : des prix élevés depuis juin, soutenus par une demande active, stimulée par la météo estivale et une offre limitée lors des épisodes de canicule.

Au 1^{er} septembre 2019, la production de tomates en frais de la campagne 2019 est estimée à 524 878 tonnes, stable par rapport à la campagne précédente mais en repli de 11 % par rapport à la moyenne 2014-2018. Les surfaces nationales (2 313 ha) seraient stables sur un an et par rapport à la moyenne des cinq dernières campagnes. Le début de la campagne 2019 et sa météo contrastée perturbent les cultures et les apports sur le marché s'effectuent en dent de scie. L'offre se développe en mai mais la demande est peu animée et les prix chutent. Les températures caniculaires de l'été activent fortement la demande, faisant progresser les prix en juin et juillet. En août, l'offre est en retrait, conséquence de la sécheresse des mois précédents tandis qu'une météo plus fraîche pèse sur la demande ; en léger retrait par rapport à juillet, les cours restent élevés, en hausse de 51 % sur un an et de 33 % par rapport à la moyenne des cinq dernières campagnes.

Prix des tomates à la production

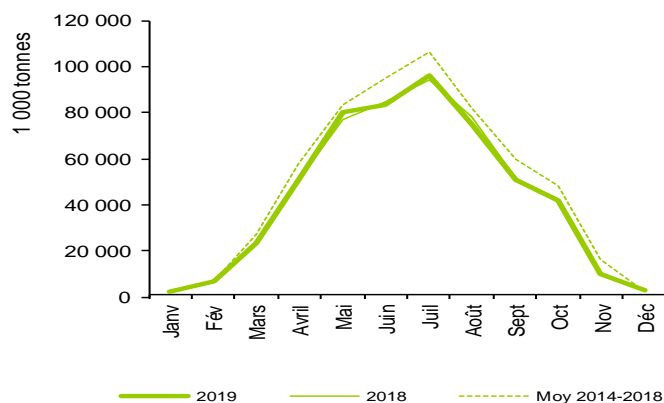
Des prix très fermes cet été 2019



Source : Agreste-Insee

Production nationale de tomates

Une production 2019 en repli par rapport à la moyenne 2014-2018



Source : Agreste

Production et surface

Les faits marquants

Recul de la production en août à la suite des épisodes caniculaires

Selon les estimations du 1^{er} septembre 2019, les **surfaces nationales implantées en tomates pour le marché du frais** seraient de **2 313 ha**, stables sur un an et par rapport à la moyenne 2014-2018. Une diminution s'observerait pour les bassins **Centre-Ouest** et **Sud-Est** alors que le bassin **Sud-Ouest** afficherait une hausse sur un an.

La **production nationale destinée au marché du frais** de la campagne 2019 est estimée à **524 878 tonnes**, en recul de 11 % par rapport à la moyenne 2014-2018 et stable sur un an. La baisse concernerait le principal bassin de production, le **Sud-Est** (- 9 %) alors que les bassins **Sud-Ouest**, **Ouest** et **Centre-Ouest** afficheraient une progression sur un an (respectivement de 6, 4 et 3 %). Les fortes variations de températures du

printemps 2019 perturbent les cultures en début de campagne. La production est plus satisfaisante en juin avec l'arrivée d'une météo estivale bien que les volumes récoltés se situent tout de même en-dessous de ceux de juin 2018 et de la moyenne quinquennale. Les périodes de canicule ont affecté les plants, notamment le stade floraison, et les récoltes ont été irrégulières tout au long de l'été. Les rendements sont en baisse mais la qualité est bonne. La production du mois d'août subit plus durement que prévu les effets du printemps et des fortes chaleurs estivales. Les volumes disponibles en août sont en repli de 8 % par rapport à la moyenne 2014-2018 et de 4 % par rapport à la campagne précédente.

Les indicateurs

Le bassin Sud-Est enregistre une diminution de la production en 2019 par rapport aux années précédentes

Tomate pour le marché du frais

Campagne de production 2019 (janvier à décembre)

Unités : surface : ha production : t

Estimations au 01-Sep-2019		Ouest	Centre Ouest	Sud Ouest	Sud Est	Autres bassins	France	Evol France 1 an
Surface	Serre	549	278	251	712	220	2 010	-1%
	Plein air	3	63	70	92	75	303	2%
	Total surfaces	552	341	321	804	295	2 313	
	<i>Evol 1 an</i>	0%	-2%	2%	-1%	///	0%	
	<i>Evol 5 ans</i>	0%	9%	20%	1%	///	0%	
Production	Serre	178 272	102 197	65 534	140 419	25 169	511 591	0%
	Plein air	663	3 197	2 647	3 635	3 145	13 287	0%
	Total production	178 935	105 394	68 181	144 054	28 314	524 878	
	<i>Evol 1 an</i>	4%	3%	6%	-9%	///	0%	
	<i>Evol 5 ans</i>	-16%	0%	4%	-17%	///	-11%	

Source : Agreste

Mise en perspective

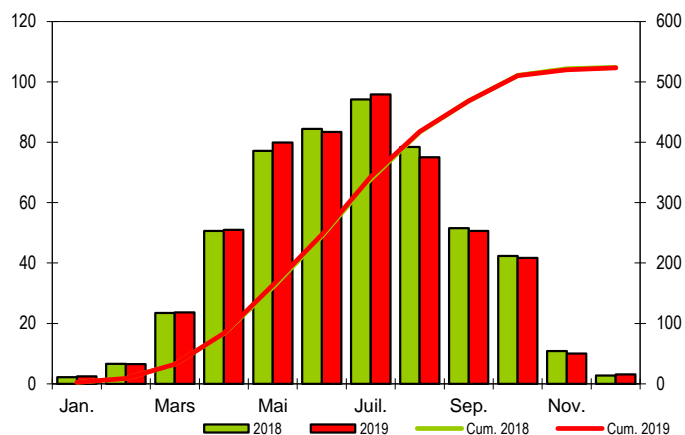
Un pic de production en juillet 2019 supérieur à celui de 2018

Calendrier national de production de tomates pour le marché du frais

Production et cumul campagne 2018 - 2019

Etabli au 01-Sep-2019

unité : 1000 t

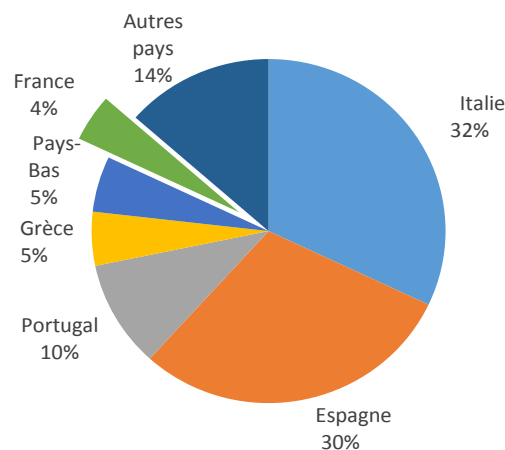


Source : Agreste

Production européenne de tomates en 2017

yc pour la transformation

Total : 17 399 (1000 tonnes)



Source : Eurostat et estimations SSP

Les faits marquants

Fermeté des prix de la tomate fraîche au cours de l'été 2019

Après un début de campagne 2019 contrasté et la crise conjoncturelle de mai, le marché de la tomate reprend des couleurs en juin. Les températures estivales activent fortement la demande de ce produit très météo-sensible tandis que les volumes de production s'amoinrent. Les épisodes de canicule survenus au mois de juillet sont propices à la consommation, provoquant l'envolée des cours tandis que l'offre se réduit sous l'effet de la chaleur et du manque d'eau. Ainsi, les prix se trouvent à plus de 50 % au-dessus de ceux de juillet 2018 et à plus de 40 % au-dessus de ceux de la moyenne quinquennale. En août, les cours se stabilisent, notamment avec le retour de températures plus fraîches en fin de mois qui modère quelque peu la demande. Les cultures pâtissent des conditions caniculaires subies en juin et juillet et les rendements sont à la baisse, limitant

les volumes disponibles. Les prix restent fermes, supérieurs de 51 % à ceux d'août 2018 et de 33 % supérieurs à ceux des cinq dernières campagnes.

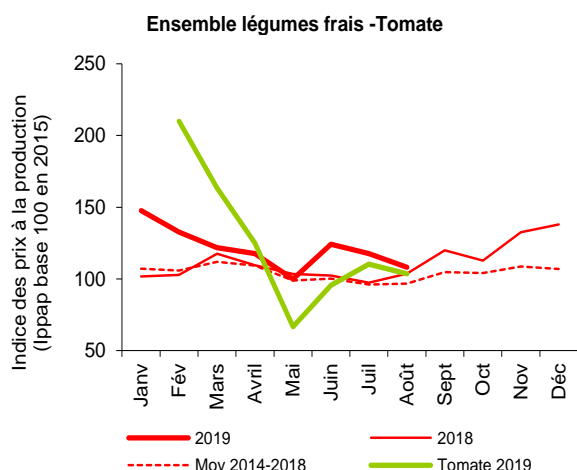
Sur les 6 premiers mois de l'année, les achats de tomates par les ménages sont en recul de 3% selon les données du panel Kantar (FranceAgriMer).

Entre janvier et juillet 2019, le déficit du commerce extérieur (- 178 150 tonnes) pour la tomate (fraîche et destinée à l'industrie) se réduit de 12 % sur un an sous l'effet de la réduction des importations (325 390 tonnes) de 5 % et de la progression des exportations (147 240 tonnes) de 6 % sur un an.

Les indicateurs

Depuis mai 2019, les prix de la tomate se situent en-dessous de ceux de l'ensemble des légumes frais pour la campagne 2019

Prix agricoles à la production



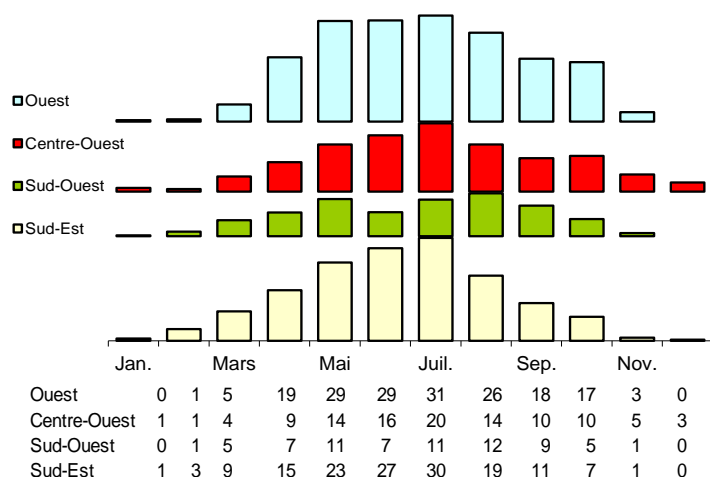
Source : Agreste-Insee

Calendriers régionaux de production de tomates

Production de la campagne 2019

Etabli au 01-Sep-2019

unité : 1000 t



Source : Agreste

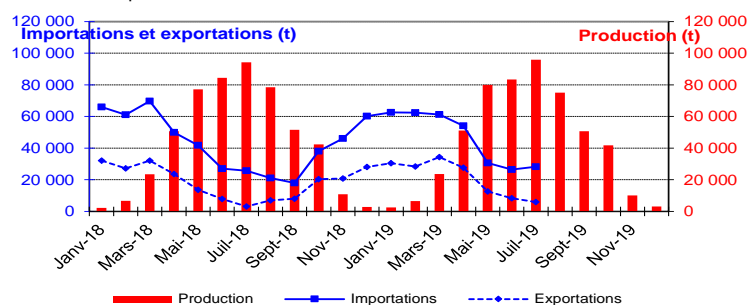
Mise en perspective

Repli des importations et hausse des exportations sur un an depuis le début de la campagne 2019

Production et commerce extérieur de tomate

Etabli au 01-Sep-2019

Années 2018 et 2019



Source : Douanes et estimations SSP

Commerce extérieur de la France en 2018

Situation au 01-Sep-2019	Quantité (tonne)		
	Importations	Exportations	Solde
Monde	524 098	223 557	-300 542
U.E. à 28	194 484	212 317	17 833
Pays-Tiers	329 614	11 240	-318 374
Allemagne	1 018	61 704	60 687
Belgique	28 501	9 524	-18 977
Espagne	124 545	26 261	-98 284
Pays-Bas	26 932	24 609	-2 323
Maroc	318 408	ND	-318 408

Source : Douanes

Méthodologie

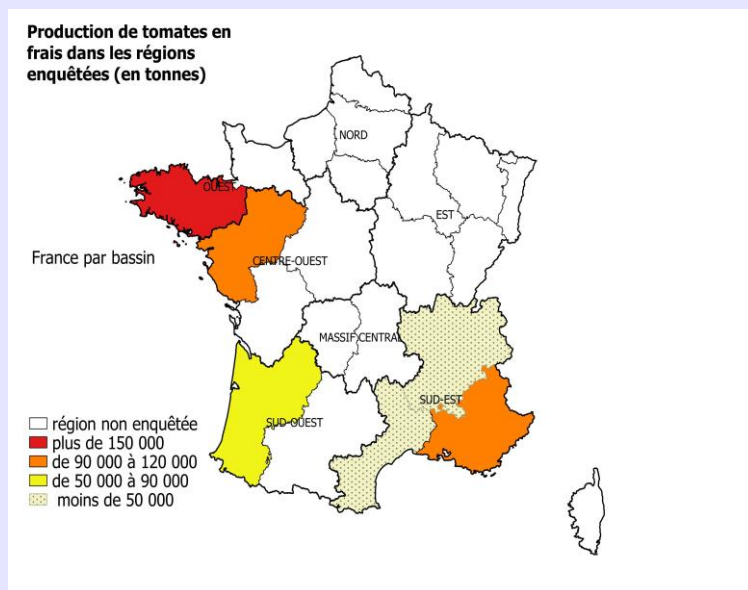
Les données de conjoncture légumière (surfaces, productions et calendriers) sont fournies selon le découpage par bassins de production représenté sur la carte ci-dessous. Les régions non enquêtées au sein d'un bassin sont estimées en appliquant aux données de la Statistique Agricole Annuelle (SAA) l'évolution moyenne des régions enquêtées du bassin. Quand un bassin n'est pas enquêté, l'estimation est fournie par les données de la SAA corrigées par l'évolution moyenne des bassins enquêtés. Le niveau d'observation reste l'ancienne région (nomenclature en 22 régions) car le découpage retenu pour les bassins s'appuie sur des critères climatiques.

L'enquête de conjoncture "**Tomate**" concerne uniquement la tomate consommée en frais. Elle porte sur 6 régions réparties dans 4 bassins de production :

- OUEST : La région Bretagne représente 30 % de la production nationale ;
- CENTRE-OUEST : La région Pays de la Loire représente 16 % de la production nationale ;
- SUD-OUEST : La région Aquitaine représente 17 % de la production nationale ;
- SUD-EST : Les régions Rhône-Alpes, Languedoc-Roussillon et P.A.C.A. représente 28 % de la production nationale.

L'ensemble de ces régions représente en 2018, 92 % de la production française de tomate en frais.

Définition **crise conjoncturelle** : consulter le [site RNM de FranceAgriMer rubrique indicateurs de marchés](#)



Bassin	Région
Centre-Ouest	Centre, Pays-de-la-Loire, Poitou-Charentes
Est	Alsace, Bourgogne, Champagne-Ardenne, Franche-Comté, Lorraine
Massif-Central	Auvergne, Limousin
Nord	Haute-Normandie, Ile-de-France, Nord-Pas-de-Calais, Picardie
Ouest	Basse-Normandie, Bretagne
Sud-Est	Corse, Languedoc-Roussillon, Provence-Alpes-Côte d'Azur, Rhône-Alpes
Sud-Ouest	Aquitaine, Midi-Pyrénées

Calendrier de publication des infos rapides - Tomate :
mai - juillet- septembre- novembre

Pour en savoir plus

Toutes les séries conjoncturelles publiées pour le thème de cette Infos Rapides sont présentes dans l'espace « Données en ligne » du site Internet de la statistique agricole :

www.agreste.agriculture.gouv.fr



MINISTÈRE
DE L'AGRICULTURE
ET DE
L'ALIMENTATION

Ministère de l'Agriculture et de l'Alimentation
Secrétariat Général
SERVICE DE LA STATISTIQUE ET DE LA PROSPECTIVE
3 rue Barbet de Jouy - 75349 Paris 07 SP
Site Internet : www.agreste.agriculture.gouv.fr

Directrice de la publication : Béatrice Sédillot
Rédacteur : Morgane Le Fustec
Composition : SSP
Dépôt légal : à parution

© Agreste 2019

Cette publication est disponible à parution sur le site Internet de la statistique agricole
<http://www.agreste.agriculture.gouv.fr> (dans la rubrique Conjoncture)