



octobre 2016

Infos rapides

### Melon - N° 5/5

## Cours du melon en fin de campagne en dessous de la moyenne quinquennale

**L**a production de melons a diminué sur un an, pénalisée par les températures fraîches et le manque d'ensoleillement du printemps qui ont retardé les étapes de mise en place et de développement des cultures. Les cours ont été de ce fait très soutenus jusqu'en juillet.

Par la suite, les conditions météorologiques estivales qui ont perduré jusqu'en septembre ont permis de résorber une partie du retard de production tout en provoquant un fléchissement net des cours. L'offre abondante de fin de campagne a continué de peser sur les prix. Ces derniers se sont ensuite raffermis, compte tenu d'une raréfaction de l'offre alors que la demande était bien présente. En septembre, les cours demeurent en fin de campagne en dessous de la moyenne quinquennale.

### Sommaire

**Commercialisation** page 2  
Les cours terminent la campagne en dessous de la moyenne quinquennale

**Production et surface** page 3  
Une production de melons en net repli sur un an.

**Sources et définitions** page 7

**Pour en savoir plus** page 7

## Commercialisation

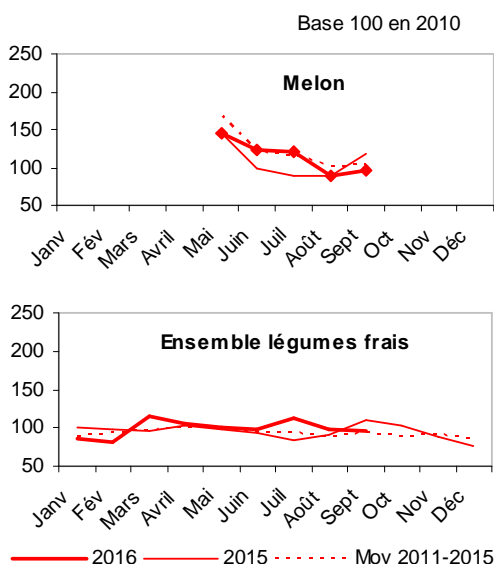
### Les faits marquants : Les cours terminent la campagne en dessous de la moyenne quinquennale

Jusqu'à fin juillet, les volumes récoltés se sont avérés en net retrait sur un an et par rapport à la moyenne des cinq dernières campagnes, conséquence des intempéries de juin sur le développement des plants. En juillet, les conditions climatiques plus favorables ont permis aux récoltes de continuer leur progression, malgré le déficit de pluviométrie sur toute la France. Les prix se sont maintenus au-dessus des cours de la campagne 2015 jusqu'en juillet. Le retour de températures estivales a favorisé par la suite le développement et la maturation des fruits en août. Le retard du pic de production dans plusieurs régions s'est traduit par une amplification de l'offre nationale à partir de la deuxième quinzaine d'août. En dépit d'une demande très présente, dynamisée par

l'épisode caniculaire d'août, le cours du melon s'est tassé et le produit a été déclaré en crise conjoncturelle par FranceAgrimer en semaine 34. En septembre, les conditions météorologiques estivales ont permis de finaliser la campagne avec une récolte mensuelle un peu plus abondante que celle de 2015. Cette situation a pesé sur un raffermissement immédiat des cours. Le melon a été à nouveau déclaré en crise conjoncturelle en semaine 36. Mais l'offre de melons ayant par la suite commencé à se raréfier dans un contexte de demande bien présente, les prix se sont raffermis par rapport au mois précédent tout en restant 9 % en dessous de la moyenne quinquennale et 19 % en dessous des cours de septembre 2015.

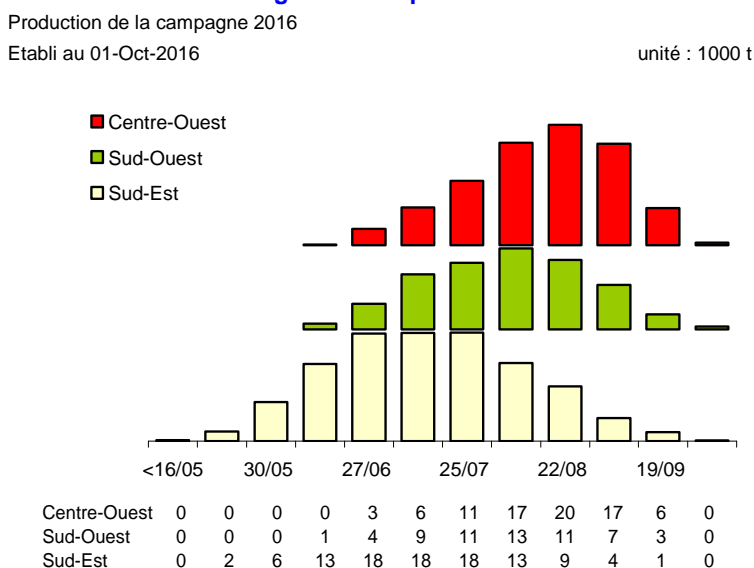
### Les indicateurs : Fin de campagne avec des cours inférieurs à ceux de la période 2011-2015

#### Indice des Prix Agricoles à la Production



Source : Agreste - INSEE

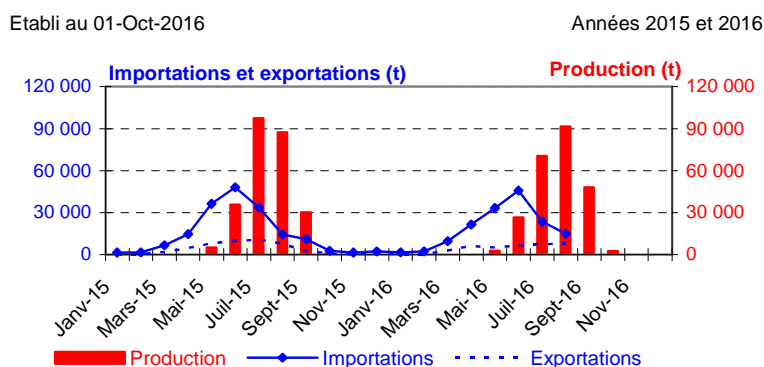
#### Calendriers régionaux de production de melon



Source : Agreste

### Mise en perspective Repli traditionnel des importations de melons en août

#### Production et commerce extérieur de melon



Source : Douanes et estimations SSP

#### Commerce extérieur de la France en 2015

Situation au 01-Oct-2016	Quantité (tonnes)		
	Importations	Exportations	Solde
Monde	174 618	48 281	-126 337
U.E. à 28	126 617	32 391	-94 226
Pays-Tiers	48 001	15 889	-32 112
Espagne	117 413	1 441	-115 972
Maroc	39 188	ND	-39 188
Italie	833	8 020	7 187
Pays-Bas	1 303	1 359	57
Allemagne	4 156	3 700	-457
Belgique	44	16 053	16 009
Royaume-Uni	2 103	1 512	-591

Source : Douanes

## Production et surface

### Les faits marquants : Une production de melon en net repli sur un an

#### Surface : 13 150 ha (- 1 %)

Les superficies dédiées à la culture de melon accusent un léger repli sur un an (- 1%) et un retrait plus marqué par rapport à la moyenne des cinq dernières campagnes (- 6 %). La baisse des surfaces au cours de la campagne 2016 concerne les implantations de plein air et sous abris bas (- 1 %), qui représentent 95 % des superficies en melon. Alors que les surfaces sous serre se maintiennent, les surfaces de plein air et sous abris bas sont impactées par la baisse des superficies en région Poitou-Charentes (- 4 %) et Aquitaine (- 10 %). Seules les surfaces des régions du bassin Sud-Est progressent sur un an, sous l'impulsion de la région PACA où les superficies progressent de 4 %.

#### Production : 241 710 t (- 6 %)

La production de la campagne 2016 diminue de 6 % par rapport à la campagne 2015 et de 8 % par rapport

à la moyenne 2011-2015, sous le double effet de températures fraîches au printemps, et du manque d'ensoleillement jusqu'à la fin du mois de juin. Les régions du Sud-Est ont toutefois tiré leur épingle du jeu avec une récolte en hausse de 2 %. A l'opposé, le bassin Sud-Ouest et les régions du Centre-Ouest accusent une chute respective de leur récolte de 14 et 8 %,

#### Calendrier de production

Depuis le début de la campagne, les récoltes mensuelles sont en net repli par rapport à la campagne 2015. Le pic de production a été retardé de 2 à 4 semaines sauf dans les régions du Sud-Est et en région Poitou-Charentes, en dépit d'une forte baisse de la production dans cette région. La production s'est redynamisée en août et en septembre, à la suite du maintien de températures estivales sur l'ensemble des régions.

### Les indicateurs : Repli marqué de la production de melons pour la campagne 2016

Campagne de production 2016 (janvier à décembre)

Unités : surface : ha production : t

Estimations au 01-Oct-2016		Centre Ouest	Sud Ouest	Sud Est	Autres bassins	France	Evol 1 an
<b>Surface</b>	Serre	25	38	604	29	<b>696</b>	0%
	Plein air	4 569	3 275	4 580	32	<b>12 456</b>	-1%
	Total surfaces	4 594	3 313	5 184	61	<b>13 152</b>	
	Evol 1 an	-3%	-2%	2%	///	<b>-1%</b>	
	Evol 5 ans	-8%	-7%	-4%	///	<b>-6%</b>	
<b>Production</b>	Total production	79 187	60 270	101 163	1 087	<b>241 707</b>	
	Evol 1 an	-8%	-14%	2%	///	<b>-6%</b>	
	Evol 5 ans	-8%	-10%	-8%	///	<b>-8%</b>	

Source : Agreste

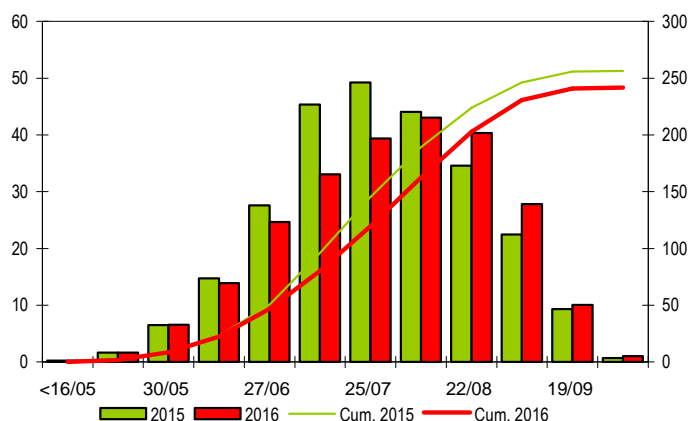
### Mises en perspective : Une récolte de fin de campagne supérieure à celle de 2015

#### Calendrier national de production de melon

Production et cumul campagnes 2015 - 2016

Etabli au 01-Oct-2016

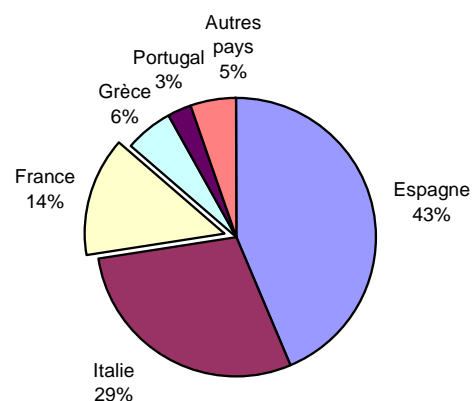
unité : 1000 t



Source : Agreste

#### Production européenne de melon en 2013

Total : 1969 (1000 tonnes)



Source : Eurostat et estimations SSP

## Méthodologie

Les données de conjoncture légumière (surfaces, productions et calendriers) sont fournies selon le découpage par bassins de production représenté sur la carte ci-dessous. Les régions non enquêtées au sein d'un bassin sont estimées en appliquant aux données de la Statistique Agricole Annuelle (SAA) l'évolution moyenne des régions enquêtées du bassin. Quand un bassin n'est pas enquêté, l'estimation est fournie par les données de la SAA corrigées par l'évolution moyenne des bassins enquêtés.

L'enquête de conjoncture "Melon" porte sur 6 régions réparties dans 3 bassins de production :

- **CENTRE-OUEST** : Les régions Pays-de-la-Loire, Poitou-Charentes représentent 32 % de la production nationale ;
- **SUD-OUEST** : Les régions Aquitaine, Midi-Pyrénées représentent 26 % de la production nationale ;
- **SUD-EST** : Les régions Languedoc-Roussillon, Provence-Alpes-Côte d'Azur représentent 36 % de la production nationale.

L'ensemble de ces régions représente, en 2015, 94 % de la production française de melon.



Composition des bassins de production	
Bassin	Région
Centre-Ouest	Centre, Pays-de-la-Loire, Poitou-Charentes
Est	Alsace, Bourgogne, Champagne-Ardenne, Franche-Comté, Lorraine
Massif-Central	Auvergne, Limousin
Nord	Haute-Normandie, Ile-de-France, Nord-Pas-de-Calais, Picardie
Ouest	Basse-Normandie, Bretagne
Sud-Est	Corse, Languedoc-Roussillon, Provence-Alpes-Côte d'Azur, Rhône-Alpes
Sud-Ouest	Aquitaine, Midi-Pyrénées

Les données de conjoncture légumière sont publiées en se fondant sur l'hypothèse que le reste de la saison ne connaîtra pas d'évènements particuliers susceptibles d'affecter la récolte finale.

**Calendrier de publication des infos rapides - Melon :**  
juin - juillet - août - septembre - octobre

## Pour en savoir plus

Toutes les séries conjoncturelles publiées pour le thème de cette Infos Rapides sont présentes dans l'espace « Données en ligne » du site Internet de la statistique agricole :

[www.agreste.agriculture.gouv.fr](http://www.agreste.agriculture.gouv.fr)



## Agreste : la statistique agricole

Ministère de l'Agriculture, de l'Agroalimentaire et de la Forêt  
Secrétariat Général

**SERVICE DE LA STATISTIQUE ET DE LA PROSPECTIVE**

3 rue Barbet de Jouy - 75349 Paris 07 SP  
Site Internet : [www.agreste.agriculture.gouv.fr](http://www.agreste.agriculture.gouv.fr)

Directrice de la publication : Béatrice Sédillot  
Rédacteur : Sylvie Bernadet  
Composition : SSP  
Dépôt légal : à parution

© Agreste 2016

Cette publication est disponible à parution sur le site Internet de la statistique agricole  
<http://www.agreste.agriculture.gouv.fr> (dans la rubrique Conjoncture)