



avril 2019 - n° 2019 - 051

Infos rapides

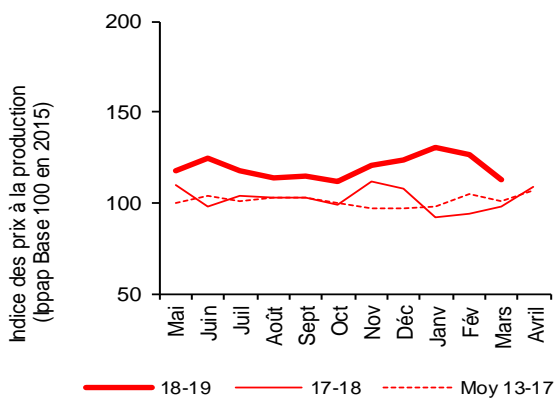
Chicorée - N° 4/4

Chicorée d'hiver : une production en légère hausse sur un an et des cours fermes depuis octobre 2018

Selon les estimations au 1^{er} avril 2019, les superficies nationales de chicorée d'hiver (925 ha) seraient en repli de 4 % sur un an pour la campagne 2018-2019, qui s'étend d'octobre 2018 à avril 2019. Les 3/4 des surfaces d'hiver sont dans le bassin Sud-Est. La production de chicorée d'hiver est estimée à 46 millions de têtes, en hausse de 3 % sur un an mais en retrait de 2 % par rapport à la moyenne des cinq dernières campagnes. Depuis le début de la campagne d'hiver, les cours se maintiennent au-dessus de ceux de l'an dernier et de ceux de la moyenne 2013-2017. En janvier 2019, ils se situent 43 % au-dessus de ceux de janvier 2018, avant d'amorcer une diminution pour rejoindre des cours plus proches des campagnes précédentes. En mars 2019, ils sont supérieurs de 14 % à ceux de mars 2018 et de 11 % à la moyenne 2013-2017 sur ce même mois.

Prix de la chicorée à la production

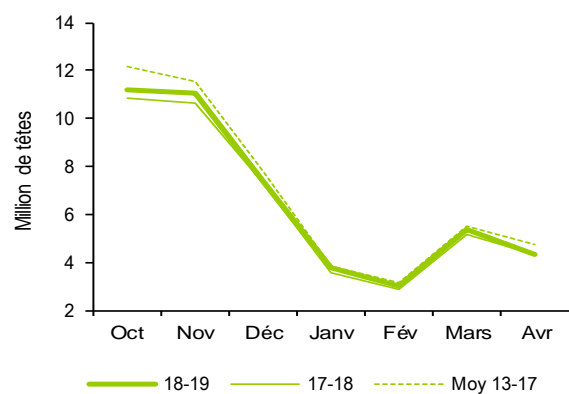
Une légère retombée des cours pour la fin de campagne 2018-2019



Source : Agreste - Insee

Production nationale de chicorée d'hiver

Des récoltes en repli par rapport à celles de la moyenne 2013-2017, particulièrement en début de campagne



Source : Agreste



Les prévisions de production de chicorées sont estimées à partir d'échantillons régionaux d'observations quantitatives et qualitatives, provenant de sources multiples. Elles sont publiées en se fondant sur l'hypothèse que le reste de la saison ne connaîtra pas d'événements particuliers susceptibles d'affecter la récolte finale. Les dernières prévisions ont été arrêtées au 1^{er} avril, sur la base de données transmises fin mars.

Les faits marquants

Cours soutenus tout au long de la campagne 2018-2019 pour la chicorée d'hiver

La campagne d'hiver 2018-2019 a débuté en octobre 2018 sur des cours très fermes pour la chicorée, dans la continuité de la campagne d'été pénalisée par les conditions météorologiques. Jusqu'en janvier 2019, les cours ont continué de se raffermir pour se situer 34 % au-dessus de la moyenne des cinq dernières campagnes et 43 % au-dessus de ceux de janvier 2018. Puis les cours suivent une tendance à la baisse alors que le volume produit est en légère augmentation par rapport à février et mars 2018 du fait de la hausse des températures, et que la consommation manque de dynamisme. En mars 2019, les prix se trouvent plus

proches de ceux des années précédentes.

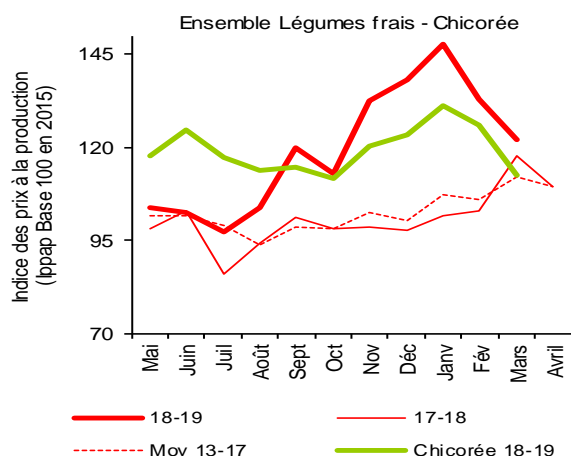
Au cours de la campagne d'hiver 2018-2019, les importations de chicorées (15 390 tonnes) ont diminué de 11 % sur un an et les exportations (3 370 tonnes) de 26 %. Le déficit des échanges s'est réduit de 6 %.

Sur la période octobre 2018 - janvier 2019, les importations espagnoles, en recul de 22 % sur un an, ont représenté plus des 2/3 des importations.

Les indicateurs

Des cours de la chicorée d'hiver nettement inférieurs à ceux de la moyenne des légumes frais pour la campagne hiver 2018-2019

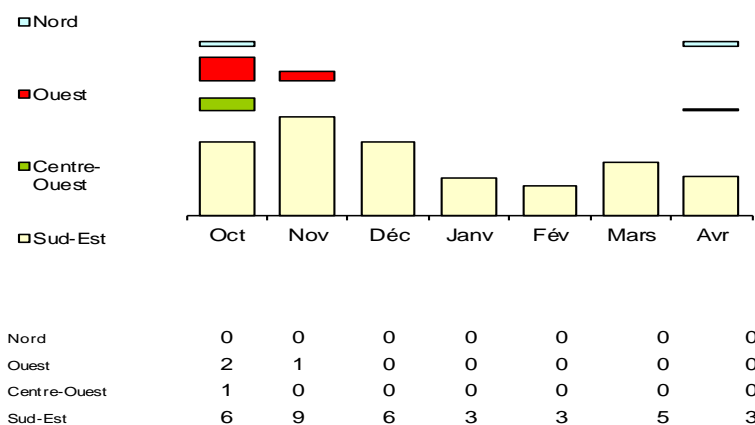
Prix agricoles à la production



Source : Agreste - Insee

Calendriers régionaux de production de chicorée d'hiver

Production de la campagne d'hiver 2018-2019
Établi au 01-Avril-2019 unité : million de têtes



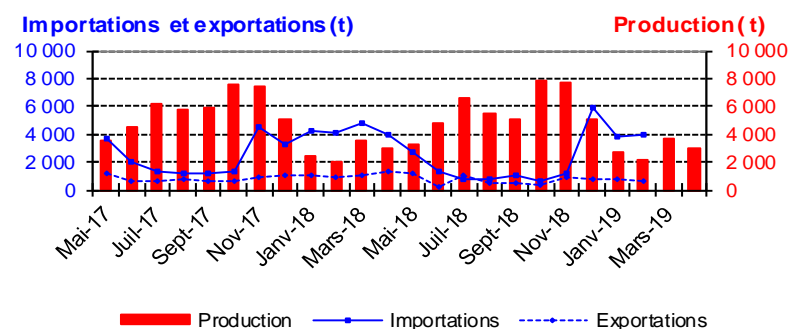
Source : Agreste

Mise en perspective

Les importations de chicorée d'hiver proviennent en majorité d'Espagne pour la campagne 2018-2019

Production et commerce extérieur de chicorée

Établi au 01-Avril-2019 Campagnes 2017-18 et 2018-19



Source : Douanes et estimations SSP

Commerce extérieur de la France en 2018

Situation au 01-Avril-2019	Chicorée (tonnes)		
	Importations	Exportations	Solde
Monde	31 082	9 635	-21 447
U.E.	30 285	6 756	-23 529
Pays-Tiers	797	2 878	2 082
Espagne	23 037	272	-22 765
Italie	2 244	312	-1 931
Maroc	794	ND	-794
Portugal	8	ND	-8
Belgique-Lux.	3 850	891	-2 959
Allemagne	137	1 836	1 700
Royaume-Uni	18	2 637	2 619

Source : Douanes

Production et surface

Les faits marquants

Une production de chicorée d'hiver en hausse sur un an pour la campagne 2018-2019, malgré un repli des surfaces

Selon les estimations au 1er avril 2019, durant la période hivernale qui s'étend d'octobre 2018 à avril 2019, les **superficies nationales en chicorée d'hiver** de la campagne 2018-2019 (**925 ha**) seraient en repli de 4 % sur un an avec notamment une nette diminution des surfaces en chicorée scarole, qui a eu lieu principalement dans le bassin Sud-Est.

La **production de chicorée d'hiver (46 millions de têtes)** augmenterait cependant sur un an (+ 3 %) mais serait en repli de 2 % par rapport à la moyenne 2013-2017. La récolte est estimée en hausse de 10 % pour la chicorée frisée et en baisse de 7 % pour la chicorée scarole sur un an. Plus des 3/4 de la production nationale sont récoltés dans le bassin Sud-Est, représentée à plus de 60 % par la variété frisée. Au sein de ce bassin, la chicorée frisée serait en

progression par rapport à la moyenne des cinq dernières campagnes en région PACA, où elle est par ailleurs majoritaire. Dans le Languedoc-Roussillon, la variété scarole prédomine mais est tout de même en baisse sur un an. Les bassins du Nord, de l'Ouest et du Centre-Ouest, davantage spécialisés en production de chicorée d'été, concentrent leur récolte d'hiver sur le mois d'octobre. Ils ne représenteraient que 10 % de la production de chicorée d'hiver.

La moitié de la production de chicorée d'hiver est concentrée sur les mois d'octobre et novembre. La récolte mensuelle de chicorées d'hiver a finalement été estimée supérieure à celle de l'an dernier sur toute la campagne 2018-2019.

Les indicateurs

En 2018-2019, la production d'hiver de chicorée scarole diminue sur un an au profit de la variété frisée

Surface et production de chicorée d'hiver

Campagne de production (mai 2018 à avril 2019)*

Unités : surface : ha production : 1000 têtes

Estimations au 01-Avril-2019	Nord	Ouest	Centre	Sud	Autres	Total hiver	Evol	Evol Moy	Total été	Total	Evol	Evol Moy
Surface												
Frisée	15	36	17	446	57	571	7%	//	424	995	0%	1%
Scarole	8	22	27	241	56	354	-18%	//	443	797	-4%	-9%
Total chicorée	23	58	44	687	113	925	-4%	//	867	1 792	-2%	-4%

Production Frisée	478	1 930	401	22 468	2 793	28 070	10%	10%	19 082	47 152	4%	-4%
Scarole	206	949	793	13 103	2 907	17 958	-7%	-16%	17 112	35 070	-5%	-18%
Total chicorée	684	2 879	1 194	35 571	5 700	46 028	3%	-2%	36 194	82 222	0%	-10%

* plantations (ou récolte) d'été de mai à septembre, hiver d'octobre à avril

Source : Agreste

Mises en perspective

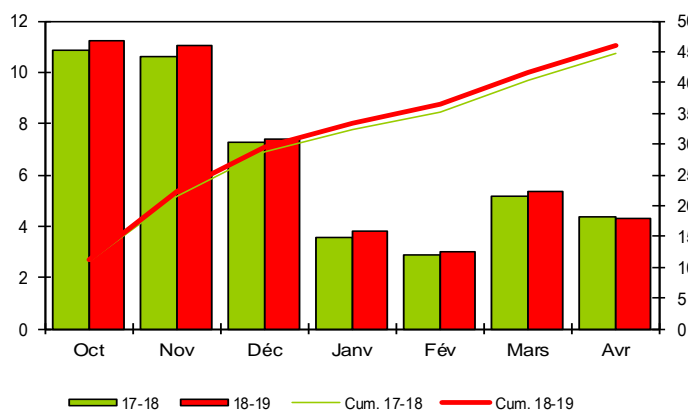
Des récoltes mensuelles supérieures à celle de la précédente campagne

Calendrier national de production de chicorée d'hiver

Production et cumul campagnes d'hiver 2017-2018 et 2018-2019

Etabli au 01-Avril-2019

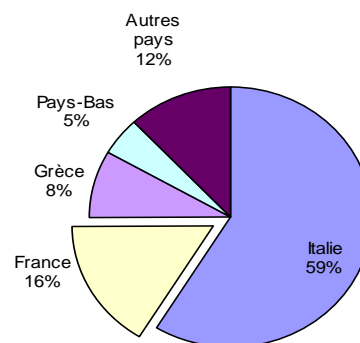
unité : million de têtes



Source : Agreste

Production européenne de chicorée en 2013

Total : 359 (1000 tonnes)



Source : Eurostat et estimations SSP

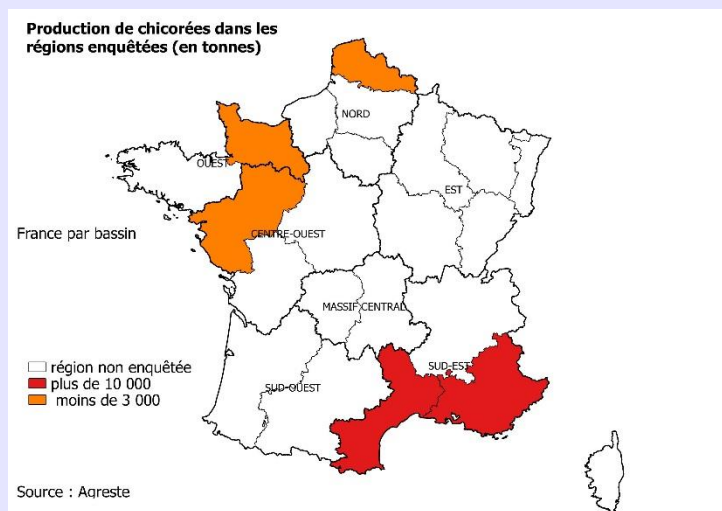
Méthodologie

Les données de conjoncture légumière (surfaces, productions et calendriers) sont fournies selon le découpage par bassins de production représenté sur la carte ci-dessous. Les régions non enquêtées au sein d'un bassin sont estimées en appliquant aux données de la Statistique Agricole Annuelle (SAA) l'évolution moyenne des régions enquêtées du bassin. Quand un bassin n'est pas enquêté, l'estimation est fournie par les données de la SAA corrigées par l'évolution moyenne des bassins enquêtés. Le niveau d'observation reste l'ancienne région (nomenclature en 22 régions) car le découpage retenu pour les bassins s'appuie sur des critères climatiques. La Bretagne n'est plus enquêtée à partir de la campagne 2018-2019.

L'enquête de conjoncture "**Chicorée**" porte sur 5 régions réparties dans 4 bassins de production :

- **NORD** : La région Nord-Pas-de-Calais représente 3 % de la production nationale ;
- **OUEST** : La région Basse-Normandie représente 4 % de la production nationale ;
- **CENTRE-OUEST** : La région Pays de la Loire représente 5 % de la production nationale ;
- **SUD-EST** : Les régions Provence-Alpes Côte d'Azur et Languedoc-Roussillon représentent 53 % de la production nationale.

L'ensemble de ces régions représente en 2017, 65 % de la production française de chicorée.



Composition des bassins de production	
Bassin	Région
Centre-Ouest	Centre, Pays-de-la-Loire, Poitou-Charentes
Est	Alsace, Bourgogne, Champagne-Ardenne, Franche-Comté, Lorraine
Massif-Central	Auvergne, Limousin
Nord	Haute-Normandie, Ile-de-France, Nord-Pas-de-Calais, Picardie
Ouest	Basse-Normandie, Bretagne
Sud-Est	Corse, Languedoc-Roussillon, Provence-Alpes-Côte d'Azur, Rhône-Alpes
Sud-Ouest	Aquitaine, Midi-Pyrénées

Calendrier de publication des infos rapides - Chicorée :
février - avril - juillet - octobre

Pour en savoir plus

Toutes les séries conjoncturelles publiées pour le thème de cette Infos Rapides sont présentes dans l'espace « Données en ligne » du site Internet de la statistique agricole :

www.agreste.agriculture.gouv.fr



Agreste : la statistique agricole

Ministère de l'Agriculture et de l'Alimentation
Secrétariat Général
SERVICE DE LA STATISTIQUE ET DE LA PROSPECTIVE
3 rue Barbet de Jouy - 75349 Paris 07 SP
Site Internet : www.agreste.agriculture.gouv.fr

Directrice de la publication : Béatrice Sédillot
Rédacteur : Morgane Le Fustec
Composition : SSP
Dépôt légal : à parution

© Agreste 2019

Cette publication est disponible à parution sur le site Internet de la statistique agricole
<http://www.agreste.agriculture.gouv.fr> (dans la rubrique Conjoncture)