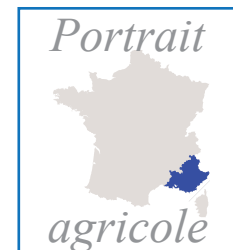


Étude n° 104 - Janvier 2019

# L'AGRICULTURE, L'AGROALIMENTAIRE ET LA FORÊT DANS LA RÉGION PROVENCE-ALPES-CÔTE D'AZUR



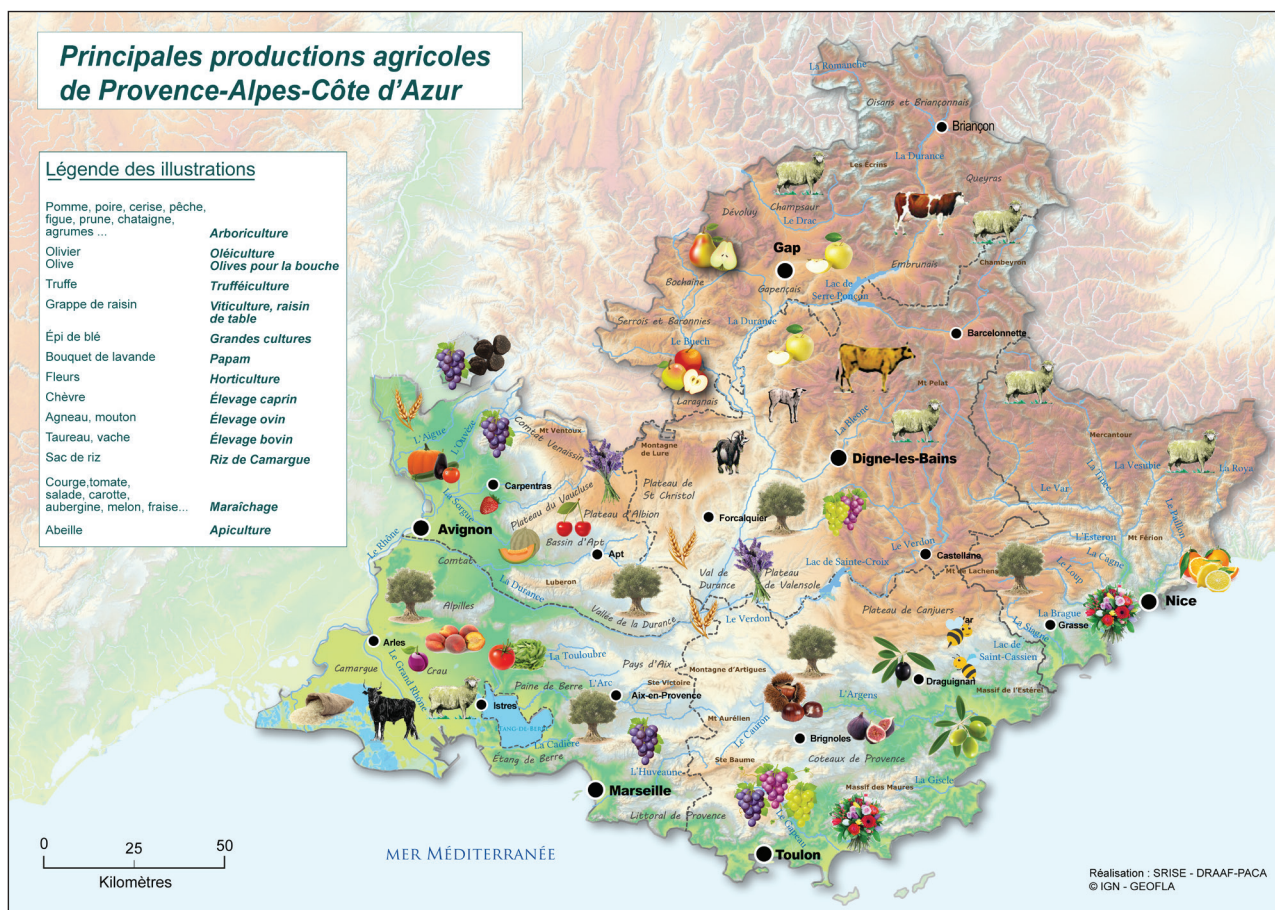
## CE QU'IL FAUT RETENIR

L'activité agricole de la région Provence-Alpes-Côte d'Azur génère 37 000 emplois et près de 3 milliards d'euros de chiffre d'affaires annuel. Le tissu d'entreprises recouvre un large spectre de situations, de la petite exploitation agricole traditionnelle aux firmes multinationales de l'agroalimentaire.

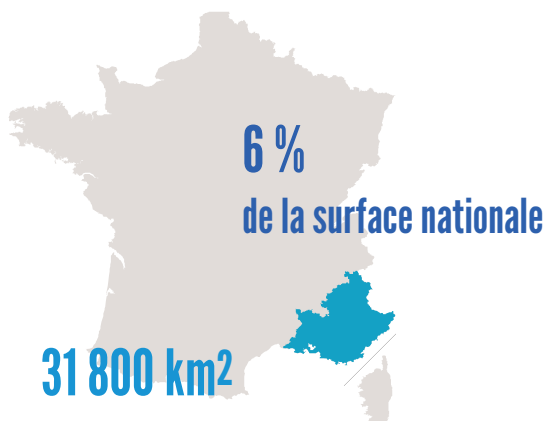
Les surfaces agricoles recouvrent un quart du territoire et sont particulièrement orientées vers la production de vin, de fruits et de grandes cultures. Ainsi, la région est le 1<sup>er</sup> producteur national de raisin de table, de tomates, de cerises, d'olives, de riz ou encore de plantes à parfum aromatiques et médicinales.

Un quart des surfaces agricoles est consacré à l'agriculture biologique. La région arrive à ce titre à la 1<sup>re</sup> place métropolitaine.

Provence-Alpes-Côte d'Azur est la 2<sup>e</sup> région la plus densément peuplée après l'Île-de-France (157 habitants au km<sup>2</sup> contre 117 au niveau métropolitain).



## TERRITOIRE : 157 habitants par km<sup>2</sup>



La région Paca occupe **31 800 km<sup>2</sup>** soit **6 %** de la surface nationale.

Source : Agreste - Statistique agricole annuelle 2017 définitive

5 008 000 habitants



8 % de la population française

Avec **5 007 977 habitants**, la région représente **8 %** de la population nationale, soit **157 habitants par km<sup>2</sup>** (117 en moyenne nationale).

Source : Insee - Recensement de la population 2015

## LES SURFACES AGRICOLES : 783 200 ha

25 %  
de la surface régionale

783 200 ha



### Les surfaces agricoles

Elles couvrent **783 200 ha**, soit **25 %** de la surface régionale et **3 %** de la SAU métropolitaine.

10 %  
de la surface régionale

310 820 ha



### Les sols artificialisés

Ils représentent **10 %** de la région, (10 % en moyenne pour le pays).

37 %  
de la SAU productive

156 700 ha



### Les surfaces irrigables

On estime que **156 700 ha** de SAU sont irrigables, soit **37 %** de la SAU productive de Paca.

Source : Agreste - Statistique agricole annuelle 2017 définitive

Source : Agreste - Enquête sur la structure des exploitations agricoles 2016



### Superficie agricole utilisée moyenne

Avec **31 ha**, la SAU moyenne des exploitations de la région (hors pâturages collectifs) est deux fois plus faible que la moyenne métropolitaine (60 ha) du fait des spécialisations à forte valeur ajoutée.

Source : Agreste - Enquête sur la structure des exploitations agricoles 2016

### SAU moyenne des exploitations de la région selon la spécialisation (hors pâturages collectifs)

Ovins et caprins	103 ha
Bovins et autres animaux	97 ha
Grandes cultures (dont plantes aromatiques, à parfum)	48 ha
Polyculture-polyélevage	24 ha
Viticulture	17 ha
Arboriculture	11 ha
Maraîchage-horticulture	6 ha

Source : Agreste - Statistique agricole annuelle 2017 définitive

# EXPLOITATIONS AGRICOLES : viticulture et arboriculture



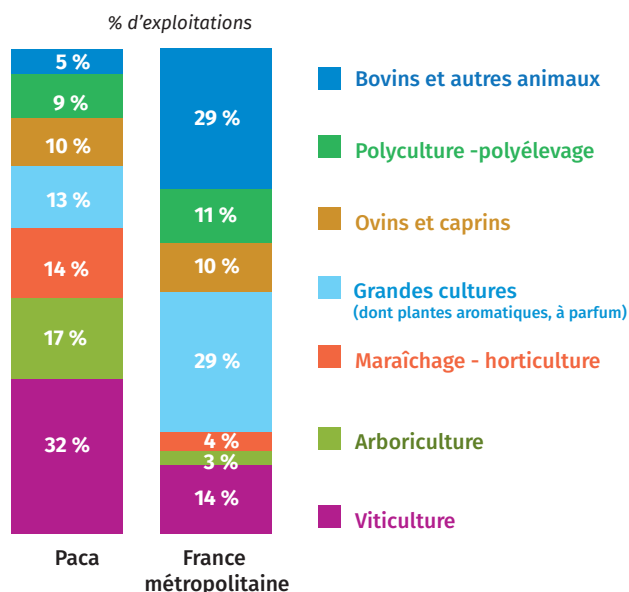
19 200  
exploitations

4 %  
des exploitations de la France métropolitaine

Avec 19 200 exploitations agricoles, la région rassemble 4 % des exploitations du pays.

32 % des exploitations sont spécialisées dans la viticulture, 17 % dans l'arboriculture et 14 % dans le maraîchage et l'horticulture.

## Spécialisations des exploitations



Source : Agreste - Enquête sur la structure des exploitations agricoles 2016

# EMPLOIS AGRICOLES : 37 000 emplois

En 2016, la région compte près de 37 000 emplois agricoles\* à temps plein, dont 15 700 emplois de dirigeants, 9 500 emplois de salariés permanents (CDI, CDD de plus de 3 mois) et 11 800 emplois de salariés non permanents (occasionnels, saisonniers, CDD de moins de 3 mois).

dirigeants

salariés permanents

salariés non permanents

37 000  
Emplois agricoles\*



15 700 emplois



9 500 emplois ETP



11 800 emplois ETP

\* Le total peut varier de la somme des emplois pour des raisons d'arrondis

Source : MSA 2016 - Traitement DRAAF PACA - SRISE

# AGRICULTURE BIO : 137 020 ha engagés



La région Provence-Alpes-Côte d'Azur arrive en 1<sup>re</sup> place des régions métropolitaines avec 23 % de la SAU certifiée « agriculture bio » ou en conversion (137 020 ha).

Elle est en 5<sup>e</sup> position en nombre d'opérateurs aval (1 290).

Ce sont 3 246 exploitations qui sont engagées dans la production biologique en 2017.

23 %  
de la SAU certifiée  
"agriculture bio"  
ou en conversion



137 020 ha

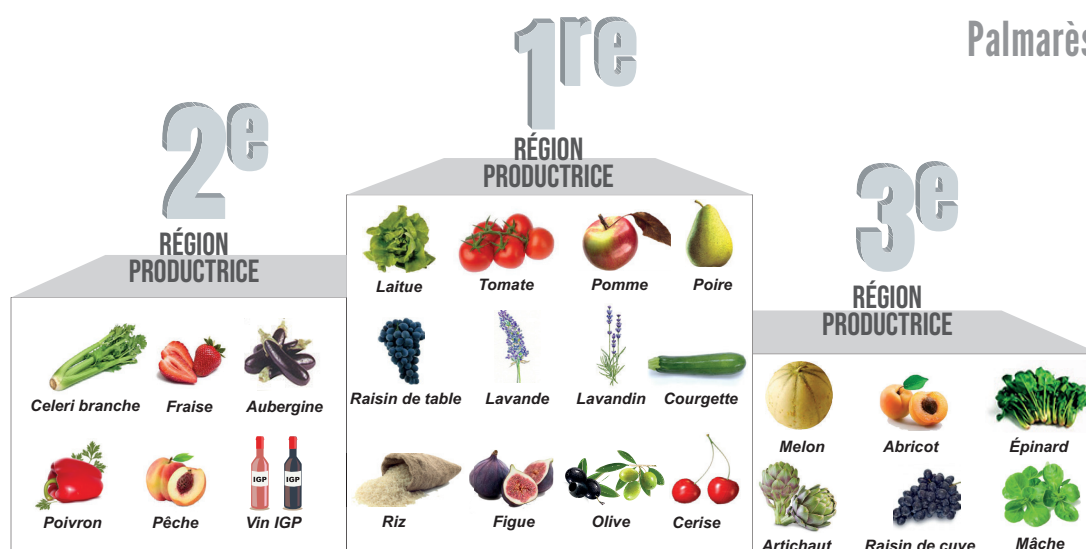
3 246  
exploitations  
engagées dans la  
production biologique



Source : Agence Bio 2017

# PRODUCTIONS AGRICOLES : leader national en fruits et légumes

Palmarès national



La région Provence-Alpes-Côte d'Azur est le 1<sup>er</sup> producteur national de raisin de table, de tomates, de cerises, d'olives, de riz ou encore de plantes à parfum aromatiques et médicinales.

## VITICULTURE

6 190 exploitations spécialisées



92 000 ha cultivés

Vin



3,6 millions hl

## CHEPTEL

Le cheptel de la région Provence-Alpes-Côte d'Azur se compose de 760 000 ovins et de 70 200 bovins.



760 000 ovins



70 200 bovins



31 800 chèvres



21 700 porcs

## ARBORICULTURE

3 310 exploitations spécialisées



34 000 ha cultivés

## LAIT



266 920 hl



79 370 hl



10 300 hl

Source : Agreste - Statistique agricole annuelle 2017 définitive, Enquête sur la structure des exploitations agricoles 2016

# AIDES PERÇUES : 192 millions d'euros au titre de la PAC

En 2017, les aides PAC versées aux exploitations de la région s'élèvent à **192 millions d'euros**.

Parmi ces aides, 134 millions d'euros ont été versés au titre du 1<sup>er</sup> pilier et 58 millions d'euros au titre du 2<sup>e</sup> pilier.

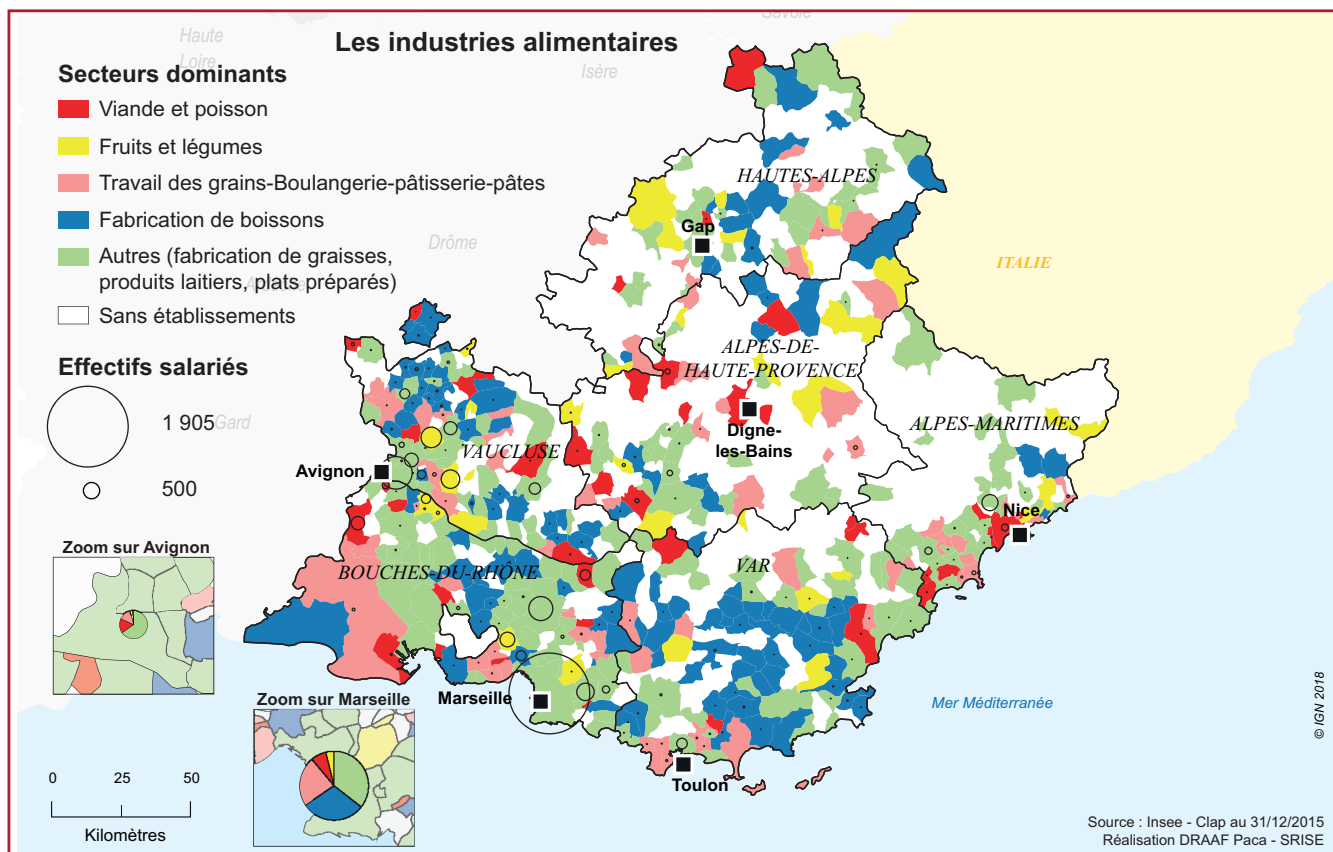
Par ailleurs, les exonérations de cotisations sociales prises en charges par l'État s'élèvent à **136 millions d'euros**.

192 M €  
AIDES PAC  
AUX EXPLOITATIONS  
DE LA RÉGION



Source : Agreste, Agence de services et de paiement, CCMSA - fichiers des cotisants 2016

# INDUSTRIES DE TRANSFORMATION



**Les industries agroalimentaires** de Provence-Alpes-Côte d'Azur emploient **13 600 salariés**, majoritairement en production alimentaire (11 140 salariés).

Avec 793 établissements et 5 400 salariés, la fabrication de thé, café, cacao, chocolat, sucre, confiseries, condiments, assaisonnements et plats préparés est le 1<sup>er</sup> secteur agroalimentaire de la région.

Le secteur de la boulangerie-pâtisserie industrielles et de la fabrication de pâtes alimentaires est le 2<sup>e</sup> plus gros employeur (2 210 salariés).

**Le commerce de gros de produits agroalimentaires** regroupe 2 900 établissements et emploie **16 730 salariés**.

**La fabrication d'huiles essentielles** issues des plantes à parfum, aromatiques et médicinales emploie **2 960 salariés** répartis dans 120 établissements, pour une valeur exportée vers l'étranger de 1,4 milliards d'euros.

Source : Insee - Clap au 31/12/2015 - Douanes

## VALEUR DE LA PRODUCTION : 2 985 millions d'euros



Le chiffre d'affaires de la production et des services agricoles de la région Provence-Alpes-Côte d'Azur est estimé à **2 985 millions d'euros** en 2017.

Les productions viticole et arboricole dominent avec plus de 1 650 millions d'euros.

### Répartition des productions de la région en valeur

Fruits	818 millions €
Vins d'appellation	694 millions €
Horticulture, pépinières	420 millions €
Légumes frais	398 millions €
Autres vins	143 millions €
Animaux et productions animales	141 millions €
Céréales et oléoprotéagineux	69 millions €

Source : Agreste, Insee - Comptes de l'agriculture 2017 provisoires

# ACTIVITÉ FORESTIÈRE : 1 889 emplois salariés

**784 070 m<sup>3</sup>**  
de bois ronds



La production forestière dans la région est estimée à **784 070 m<sup>3</sup>** de bois ronds, dont **50 %** de bois destiné à l'énergie.

Source : Agreste -

Enquête exploitations forestières et scieries 2017

**51 %**  
taux de boisement



Avec un taux de boisement de **51 %**, la région est au-dessus de la moyenne métropolitaine (31 %).

Source : IGN - Inventaire forestier 2018

**1 889**  
emplois salariés



L'activité forestière (exploitations forestières, sylviculture, sciage, rabotage et imprégnation du bois) génère **1 889 emplois salariés** au 31/12/2015.

Source : Insee - Clap au 31/12/2015

# ENSEIGNEMENT AGRICOLE : 9 080 élèves

**9 080**  
élèves



**2 527**  
apprentis



**25**  
établissements



Pour l'année scolaire 2017-2018 dans la région, **neuf établissements publics** et **seize établissements privés** dispensent un enseignement agricole auprès de **9 080 élèves** dont **2 527 apprentis**.

Source : DRAAF - Service régional de la formation et du développement

## Définitions

**SAU** : superficie agricole utilisée, terres dédiées à une activité agricole hors bâtiments, cours, friches, bois...

**SAU productive** : superficie agricole utilisée dont est déduite la surface toujours en herbe (STH) peu productive (landes, parcours...)

**1<sup>er</sup> pilier de la politique agricole commune (PAC)** : aides à la production.

**2<sup>e</sup> pilier de la PAC** : aides au développement rural.

**Activité forestière** : exploitation forestière (02.20Z) ; sylviculture et services à l'exploitation forestière (02.10Z et 02.40Z) ; sciage, rabotage, imprégnation du bois (16.10A et 16.10B).

**Emploi agricole** : cotisants de la branche accident du travail (ATEXA) hors solidaires, sylviculture, dressage, conchyliculture et pêche.

Provence-Alpes-Côte d'Azur - Version du 5 mars 2019



Direction Régionale de l'Alimentation, de l'Agriculture et de la Forêt  
Service Régional de l'Information Statistique et Économique (SRISE)  
132 bd de Paris - CS 70059 - 13331 MARSEILLE CEDEX 03  
Tél. : 04 13 59 36 00  
Fax : 04 13 59 36 32  
<http://draaf.paca.agriculture.gouv.fr/>  
Courriel : [srise.draaf-paca@agriculture.gouv.fr](mailto:srise.draaf-paca@agriculture.gouv.fr)

**Directeur régional** : Patrice de LAURENS  
**Directrice de la publication** : Nadine JOURDAN  
**Rédacteur en chef** : Joachim TIMOTEO  
**Rédactrice** : Barbara MICHELET  
**Composition** : Nadine NIETO  
**Dépôt légal** : à parution  
**ISSN** : 1773-3561