



octobre 2018 - n°2018 - 158

Infos rapides

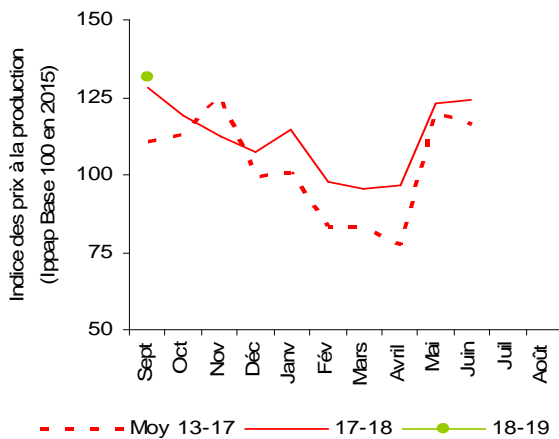
Endive - 1/4

Une production de racines 2018-2019 en baisse sur un an

Selon les premières estimations, au 1er octobre 2018, les superficies en racines d'endives (9 007 ha) seraient stables sur un an pour la campagne 2018-2019 et diminueraient de 4 % par rapport à la moyenne 2013-2017. La sécheresse estivale a impacté les rendements et retardé les arrachages. La production de racines se replierait de 2 % sur un an et celle de chicons d'endive (147 140 tonnes) de 3 %. En septembre 2018, le prix de l'endive se situait nettement au-dessus de la moyenne 2013-2017 (+ 19 %).

Prix des endives à la production

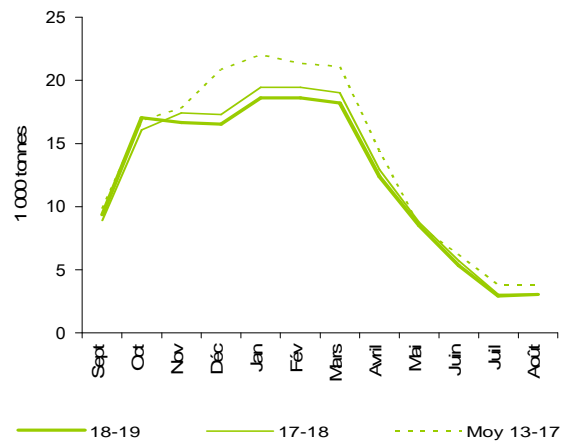
Cours très fermes en début de campagne 2018-2019



Source : Agreste - Insee

Production nationale d'endives

Une production de chicons 2018-2019 prévue en retrait sur la moyenne 2013-2017 à partir de novembre 2018



Source : Agreste



Les prévisions de production de racines d'endives et de chicons d'endive sont estimées à partir d'échantillons régionaux d'observations quantitatives et qualitatives, provenant de sources multiples. Elles sont publiées en se fondant sur l'hypothèse que le reste de la saison ne connaîtra pas d'événements particuliers susceptibles d'affecter la récolte finale. Les dernières prévisions ont été arrêtées au 1^{er} octobre, sur la base de données transmises fin septembre.

Les faits marquants : Des cours soutenus pour l'endive en tout début de campagne 2018-2019

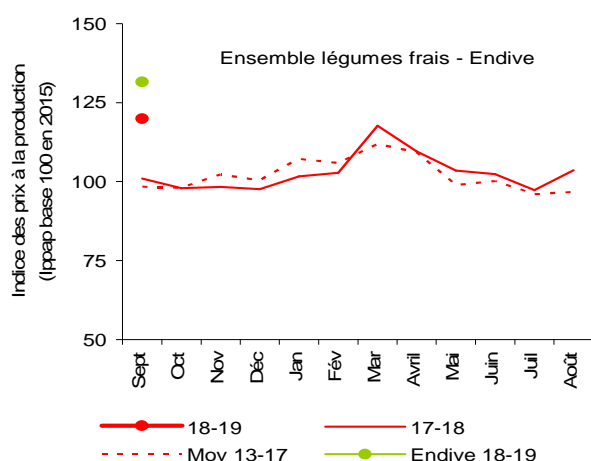
La campagne 2017-2018 s'était terminée en août 2018 sur des cours bien orientés pour l'endive malgré un manque de demande qui avait débouché sur des retraits de marché. A l'instar de la précédente campagne, la campagne 2018-2019 débute en septembre avec des cours très soutenus. Le mois de septembre représente toujours une période charnière entre l'ancienne et la nouvelle récolte de chicons. Les arrachages des racines de la nouvelle campagne ont pris du retard en raison de la sécheresse des sols. En septembre 2018, les apports de chicons étaient essentiellement constitués de chicons de gros calibre issus par forçage de racines de la précédente campagne. En septembre 2018, les prix étaient un

peu supérieurs à ceux de septembre 2017 (+ 3 %) et nettement au-dessus de la moyenne 2013-2017 pour ce même mois (+ 19 %). Le niveau élevé des cours des endives belges et hollandaises a contribué par ailleurs au bon maintien des prix.

Sur la campagne 2017-2018, dans un contexte de repli de la production, les exportations de chicons d'endives (11 700 tonnes), qui ont représenté 8 % de la production, ont reculé de 28 % sur un an alors que les importations ont augmenté de 13 % (3 300 tonnes). L'excédent s'est donc réduit d'un peu plus d'un tiers sur un an.

Les indicateurs : Chicons d'endive : une production concentrée dans le bassin Nord

Prix agricoles à la production



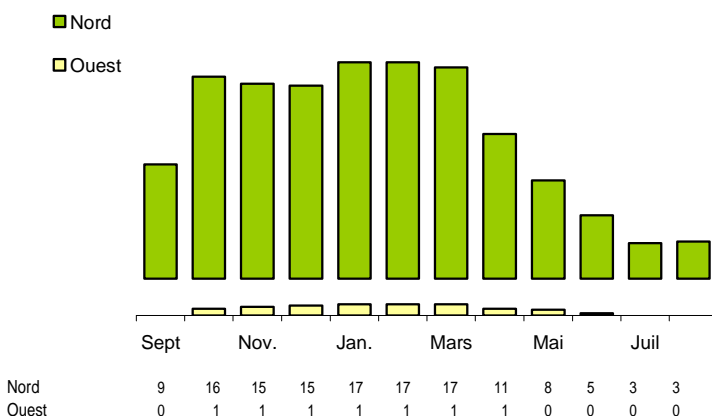
Source : Agreste - Insee

Calendriers régionaux de production d'endive

Production de chicon de la campagne 2018-2019

Etabli au 01-Oct-2018

unité : 1000 t



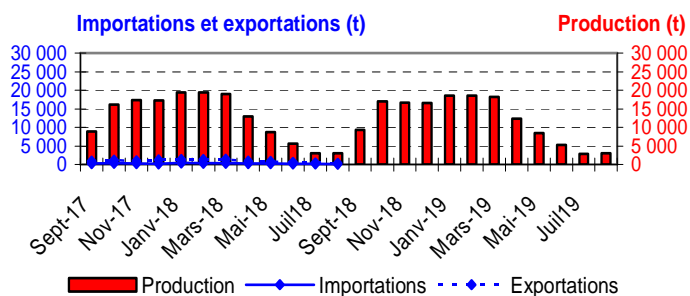
Source : Agreste

Mise en perspective 8 % de la production de chicons ont été exportés lors de la campagne 2017-2018

Production et commerce extérieur d'endive

Etabli au 01-Oct-2018

Campagnes 2017-18 et 2018-19



Source : Douanes et estimations SSP

Commerce extérieur de la France en 2017

Situation au 01-Oct-2018	Quantité (tonne)		
	Importations	Exportations	Solde
Monde	2 985	14 875	11 890
U.E. à 28	2 973	14 715	11 742
Pays-Tiers	11	160	149
Belgique	2 237	4 099	1 862
Pays-Bas	528	103	-425
Italie	16	5 374	5 358
Espagne	4	464	460
Allemagne	189	4 388	4 199

Source : Douanes

Production et surface

Les faits marquants : Une production de chicons d'endives 2018-2019 prévue en baisse de 3 % sur un an

Selon les premières estimations, au 1er octobre 2018, les **superficies implantées en racines d'endives** (9 007 ha) resteraient stables sur un an et en repli de 4 % par rapport à la moyenne 2013-2017. Cette culture est principalement localisée dans le bassin Nord où elle couvre 8 122 ha, soit 90 % des surfaces totales. Les superficies de racines cultivées en Bretagne sont stables depuis plusieurs campagnes avec 402 ha.

La **production de racines (294 500 tonnes)** de la campagne 2018-2019, qui s'étend de mai à novembre 2018, diminuerait de 2 % sur un an et serait supérieure de 9 % à la moyenne des cinq dernières campagnes. Dans les Hauts de France, les semis ont débuté mi-avril dans de bonnes conditions. Quelques orages violents ont nécessité de semer à nouveau. Le développement des racines a été impacté par la sécheresse et la chaleur estivales, avec des problèmes sanitaires de pucerons et de champignons. La sécheresse des sols complique les arrachages. Le stock de racines de report

de la campagne précédente permet toutefois d'assurer la transition jusqu'à la mise en production des racines de la campagne 2018-2019.

En raison de moindres disponibilités en racines, la **production de chicons d'endives (147 140 tonnes)**, obtenue par forçage des racines et récoltée entre septembre 2018 et août 2019, serait en retrait de 3 % sur un an et de 11 % par rapport à 2013-2017. La tendance serait toutefois à une part croissante des endives de plus petits calibres pour répondre à la demande.

La production de chicons de septembre 2018 a été toutefois supérieure à la récolte de septembre 2017, très pénalisée par un retard de production due à la sécheresse printanière. Mais elle est restée inférieure à la moyenne 2013-2017. Au cours des mois suivants, les volumes récoltés pourraient être en revanche inférieurs à ceux de la campagne 2017-2018 hormis le mois d'octobre.

Les indicateurs : En 2018, les surfaces de racines d'endives resteraient stables sur un an

Campagne de production (*)

Estimations au 01-Oct-2018	Nord	Ouest	Autres bassins	France
Surface en racines d'endives (ha)	8 122	563	322	9 007
<i>Evol 1 an</i>	0%	0%	///	0%
<i>Evol 5 ans</i>	-4%	0%	///	-4%
Production de racines d'endives (t)	274 658	9 896	9 937	294 491
<i>Evol 1 an</i>	-3%	0%	///	-2%
<i>Evol 5 ans</i>	10%	0%	///	9%
Production de racines d'endives (million)	1 737	55	1 792	3 584
Production de chicons d'endives (t)	136 588	5 741	4 808	147 137
<i>Evol 1 an</i>	-3%	-1%	///	-3%
<i>Evol 5 ans</i>	-11%	-26%	///	-11%

(*) Racines d'endives (mai 2018 à novembre 2018) ; Chicons (septembre 2018 à août 2019)

Source : Agreste

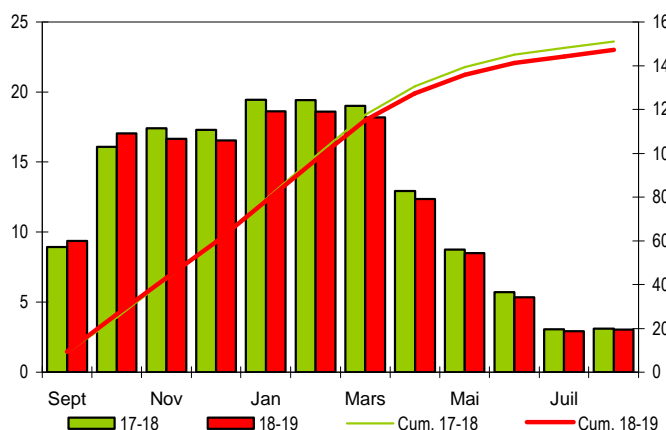
Mises en perspective : Une production de chicons prévue en baisse sur un an à partir de novembre 2018

Calendrier national de production d'endive

Production et cumul campagnes 2017- 2018 et 2018- 2019

Etabli au 01-Oct-2018

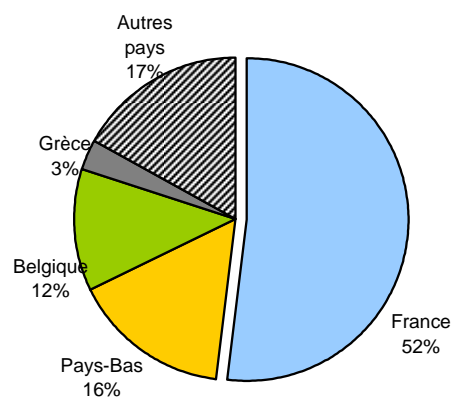
unité : 1000 t



Source : Agreste

Production européenne d'endive en 2014

Total : 274 (1000 tonnes)



Source : Eurostat et estimations SSP

Méthodologie

Les données de conjoncture légumière (surfaces, productions et calendriers) sont fournies selon le découpage par bassins de production représenté sur la carte ci-dessous. Les régions non enquêtées au sein d'un bassin sont estimées en appliquant aux données de la Statistique Agricole Annuelle (SAA) l'évolution moyenne des régions enquêtées du bassin. Quand un bassin n'est pas enquêté, l'estimation est fournie par les données de la SAA corrigées par l'évolution moyenne des bassins enquêtés.

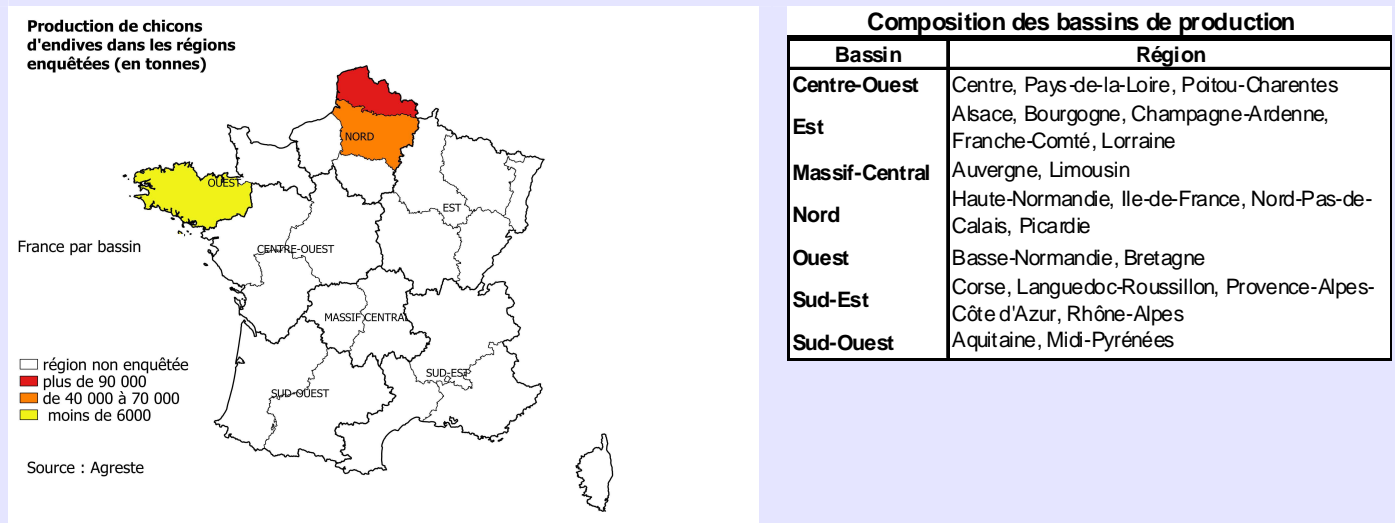
Le niveau d'observation reste l'ancienne région (nomenclature en 22 régions) car le découpage retenu pour les bassins s'appuie sur des critères climatiques.

L'enquête de conjoncture "**Endive**" porte sur 3 régions réparties dans 2 bassins de production :

- **NORD** : Les régions Nord-Pas-de-Calais et Picardie représentent 93 % de la production nationale;
- **OUEST** : La région Bretagne représente 3 % de la production nationale.

Le bassin de production EST n'est plus suivi en conjoncture depuis la campagne 2010/2011.

L'ensemble de ces régions représente en 2017, 96 % de la production française d'endive.



Nouveau calendrier de publication des infos rapides - endive :
février - avril - juin - octobre

Pour en savoir plus

Toutes les séries conjoncturelles publiées pour le thème de cette Infos Rapides sont présentes dans l'espace « Données en ligne » du site Internet de la statistique agricole :

www.agreste.agriculture.gouv.fr



Agreste : la statistique agricole

Ministère de l'Agriculture et de l'Alimentation
Secrétariat Général
SERVICE DE LA STATISTIQUE ET DE LA PROSPECTIVE
3 rue Barbet de Jouy - 75349 Paris 07 SP
Site Internet : www.agreste.agriculture.gouv.fr

Directrice de la publication : Béatrice Sédillot
Rédacteur : Sylvie Bernadet
Composition : SSP
Dépôt légal : à parution

© Agreste 2018

Cette publication est disponible à parution sur le site Internet de la statistique agricole
<http://www.agreste.agriculture.gouv.fr> (dans la rubrique Conjoncture)