



août 2016

Infos rapides

Tomate - n°4/6

En juillet, la demande favorise un rebond important des prix

Les quantités proposées sur les étals sont en léger repli sur un an, et la demande est présente, favorisée par les conditions climatiques estivales. Les cours progressent sur un an et par rapport à la moyenne 2011-2015

Le léger repli des surfaces en production sur un an est imputable à l'érosion limitée des superficies sous serre. Malgré ce contexte, les récoltes sous serre parviennent à augmenter sur un an et de manière plus marquée par rapport à la moyenne des cinq dernières campagnes.

Sommaire

Commercialisation

La demande dynamique soutient la hausse des prix

page 2

Production et surface

La production sous serre progresse sur un an

page 3

Sources et définitions

page 4

Pour en savoir plus

page 4

Les faits marquants

La demande dynamique soutient la hausse des prix

Le climat en juillet, chaud et sec dans les régions méridionales, a favorisé un bon état sanitaire dans les parcelles et l'offre a localement progressé sur un an. A l'inverse, dans le bassin Centre Ouest, la région Poitou Charente a enregistré une baisse de 13 % des récoltes par rapport à 2015. Au niveau national, l'offre en retrait au cours du mois, face à une demande présente, a favorisé le raffermissement des cours. Après une campagne de printemps marquée par des prix en retrait, les apports limités en juillet ont permis un écoulement fluide des produits, à la faveur d'une demande croissante tout au long du mois. Le niveau des prix est en hausse de 48 % par rapport à juillet 2015 et de 36 % par rapport à la moyenne des prix des cinq dernières campagnes. Cette progression

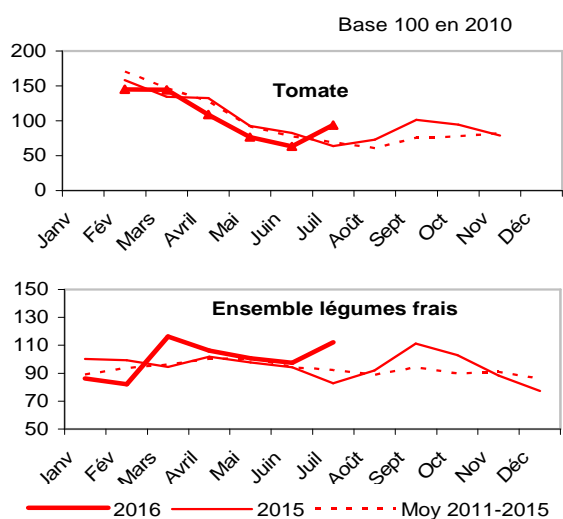
importante des prix est intervenue parallèlement à l'arrivée du pic de production qui correspond cette année à la récolte de 17 % des volumes de la campagne.

Depuis le début de la campagne et jusqu'en juin, les importations cumulées sont en léger repli (319 500 tonnes, - 1 %). Premier fournisseur derrière le Maroc, l'Espagne réduit ses ventes vers la France de 3 % sur un an pour atteindre 81 600 tonnes. Les exportations sont en progression de 9 % par rapport à 2015, atteignant 161 800 tonnes. Les livraisons vers le premier client de la France, l'Allemagne, augmentent de 7 %. Ainsi, le déficit des échanges de la tomate se comble de 10 % sur un an, pour atteindre 157 600 tonnes.

Les indicateurs

En plein période de production, le niveau des prix est en forte progression

Indice des Prix Agricoles à la Production



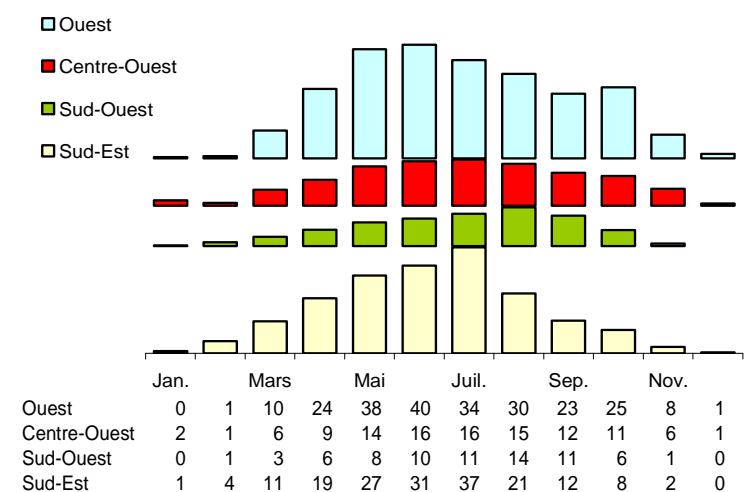
Source : Agreste - INSEE

Calendriers régionaux de production de tomate

Production de la campagne 2016

Etabli au 01-Août-2016

unité : 1000 t



Source : Agreste

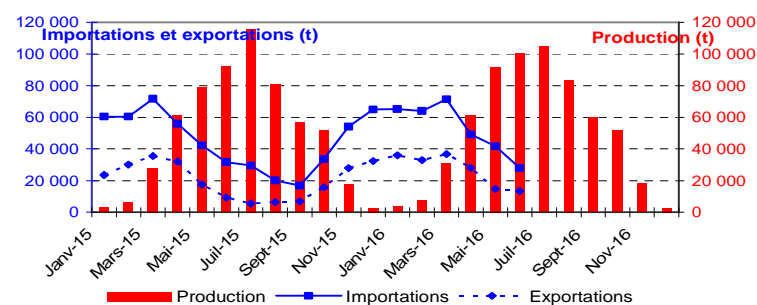
Mise en perspective

Le déficit des échanges se réduit depuis le début de la campagne

Production et commerce extérieur de tomate

Etabli au 01-Août-2016

Années 2015 et 2016



Source : Douanes et estimations SSP

Commerce extérieur de la France en 2015

Situation au 01-Août-2016	Quantité (tonne)		
	Importations	Exportations	Solde
Monde	541 673	242 919	-298 754
U.E. à 28	206 340	233 159	26 819
Pays-Tiers	335 332	9 760	-325 572
Allemagne	1 501	75 249	73 749
Belgique	36 647	32 966	-3 680
Espagne	124 678	13 608	-111 070
Pays-Bas	30 207	22 111	-8 096
Maroc	310 532	ND	-310 532

Source : Douanes

Production et surface

Les faits marquants

La production sous serre progresse sur un an

Surface : 2 270 ha (- 1 %)

Les surfaces implantées en tomate sont en repli modeste de 1 % sur un an et de 4 % par rapport à la moyenne des cinq dernières années. Les surfaces de plein air demeurent largement minoritaires, avec 16 % des superficies nationales, et restent stables sur un an, quand les cultures sous abris haut régressent de 1 %. La région Aquitaine fait néanmoins exception et la part de ses surfaces sous serre progresse de 8,5 % sur un an et de 11 % par rapport à la moyenne des cinq dernières années. Ce mode de culture est très développé dans les régions PACA et Bretagne, qui comptabilisent à elles seules 52 % des surfaces françaises sous serre.

Production : 616 000 t (+ 3 %)

Malgré le léger retrait des surfaces, la production est en hausse par rapport à 2015 mais également par

rapport à la moyenne des cinq dernières campagnes. La hausse des récoltes est le fait du développement de la production sous serre depuis plusieurs années. Ainsi, les régions PACA et Bretagne enregistrent une progression des rendements pour ce mode de culture, respectivement 2 % et 6 %. A l'inverse, les récoltes de plein air enregistrent une baisse de 5 % sur un an. Le bassin Centre-Ouest, premier producteur de tomate de plein air, enregistre ainsi une baisse de 2 % de sa production.

Calendrier de production

En dépit du retard végétatif observé en début de campagne, les productions retrouvent un calendrier traditionnel. Les conditions climatiques de mai et juin, peu favorables à la production de la tomate, ont cependant impacté le niveau du pic de production de juillet, en baisse de 11 200 tonnes (- 10 %) par rapport à l'an passé.

Les indicateurs

Les surfaces sous serre poursuivent leur développement dans le Sud Ouest

Tomate pour le marché du frais

Campagne de production 2016 (janvier à décembre)

Unités : surface : ha production : t

Estimations au 01-Août-2016		Ouest	Centre Ouest	Sud Ouest	Sud Est	Autres bassins	France	Evol France 1 an
Surface	Serre	536	261	226	683	196	1 902	-1%
	Plein air	16	85	93	74	102	370	0%
	Total surfaces	552	346	319	757	298	2 272	
	<i>Evol 1 an</i>	0%	0%	5%	-4%	///	-1%	
	<i>Evol 5 ans</i>	1%	17%	31%	-7%	///	-4%	
Production	Serre	233 646	103 141	67 723	171 433	25 116	601 059	4%
	Plein air	698	3 779	3 302	3 062	4 106	14 947	-5%
	Total production	234 344	106 920	71 025	174 495	29 222	616 006	
	<i>Evol 1 an</i>	6%	-1%	15%	0%	///	3%	
	<i>Evol 5 ans</i>	15%	3%	29%	-5%	///	8%	

Source : Agreste

Mise en perspective

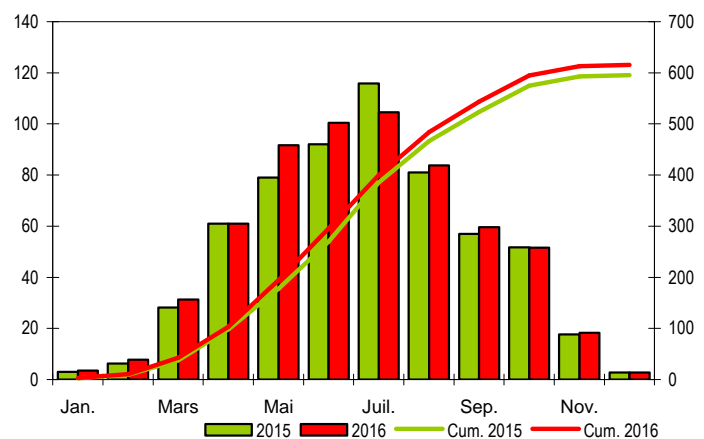
Les récoltes mensuelles progressent sur un an jusqu'en juin

Calendrier national de production de tomate pour le marché du frais

Production et cumul campagne 2015 - 2016

Etabli au 01-Août-2016

unité : 1000 t



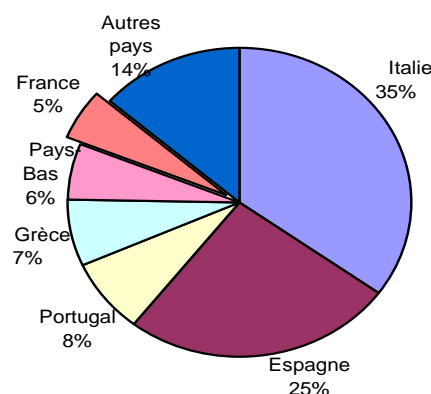
Source : Agreste

Agreste Infos Rapides – Légumes – Tomate – août 2016 – n°2/6

Production européenne de tomate en 2013

yc pour la transformation

Total : 17 000 (1000 tonnes)



Source : Eurostat et estimations SSP

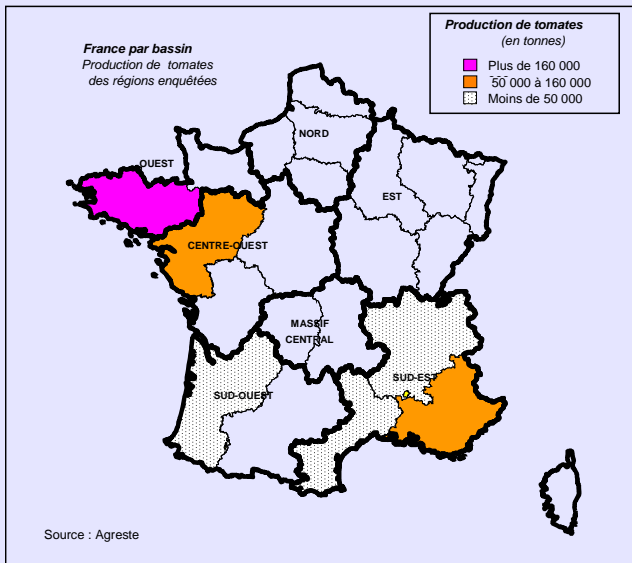
Méthodologie

Les données de conjoncture légumière (surfaces, productions et calendriers) sont fournies selon le découpage par bassins de production représenté sur la carte ci-dessous. Les régions non enquêtées au sein d'un bassin sont estimées en appliquant aux données de la Statistique Agricole Annuelle (SAA) l'évolution moyenne des régions enquêtées du bassin. Quand un bassin n'est pas enquêté, l'estimation est fournie par les données de la SAA corrigées par l'évolution moyenne des bassins enquêtés.

L'enquête de conjoncture "**Tomate**" concerne uniquement la tomate consommée en frais. Elle porte sur 6 régions réparties dans 4 bassins de production :

- OUEST : La région Bretagne représente 29 % de la production nationale ;
- CENTRE-OUEST : La région Pays de la Loire représente 13 % de la production nationale ;
- SUD-OUEST : La région Aquitaine représente 15 % de la production nationale ;
- SUD-EST : Les régions Rhône-Alpes, Languedoc-Roussillon et P.A.C.A. représente 36 % de la production nationale.

L'ensemble de ces régions représente en 2015, 93 % de la production française de tomate en frais.



Composition des bassins de production	
Bassin	Région
Centre-Ouest	Centre, Pays-de-la-Loire, Poitou-Charentes
Est	Alsace, Bourgogne, Champagne-Ardenne, Franche-Comté, Lorraine
Massif-Central	Auvergne, Limousin
Nord	Haute-Normandie, Ile-de-France, Nord-Pas-de-Calais, Picardie
Ouest	Basse-Normandie, Bretagne
Sud-Est	Corse, Languedoc-Roussillon, Provence-Alpes-Côte d'Azur, Rhône-Alpes
Sud-Ouest	Aquitaine, Midi-Pyrénées

Les données de conjoncture légumière sont publiées en se fondant sur l'hypothèse que le reste de la saison ne connaîtra pas d'évènements particuliers susceptibles d'affecter la récolte finale.

Calendrier de publication des infos rapides - Tomate :
mars - mai - juillet- août – septembre- novembre

Pour en savoir plus

Toutes les séries conjoncturelles publiées pour le thème de cette Infos Rapides sont présentes dans l'espace « Données en ligne » du site Internet de la statistique agricole :

www.agreste.agriculture.gouv.fr



Agreste : la statistique agricole

Ministère de l'Agriculture, de l'Agroalimentaire et de la Forêt
Secrétariat Général
SERVICE DE LA STATISTIQUE ET DE LA PROSPECTIVE
3 rue Barbet de Jouy - 75349 Paris 07 SP
Site Internet : www.agreste.agriculture.gouv.fr

Directrice de la publication : Béatrice Sédillot
Rédacteur : Félix Kane
Composition : SSP
Dépôt légal : à parution

© Agreste 2016

Cette publication est disponible à parution sur le site Internet de la statistique agricole
<http://www.agreste.agriculture.gouv.fr> (dans la rubrique Conjoncture)