



septembre 2016

Infos rapides

## Melon - N° 4/5

## Tassement du cours du melon en août

**L** offre nationale de melons s'est amplifiée sur les marchés à partir de la mi-août, en raison du retard pris pour atteindre les pics de production régionaux et a provoqué un tassement des cours, malgré le dynamisme de la demande en cette saison.

*Les températures fraîches et le manque d'ensoleillement au printemps ont en effet retardé les étapes de mise en place et de développement des cultures. De ce fait, la production régresserait aussi bien sur un an que par rapport à la moyenne quinquennale. Les surfaces de plein air diminueraient légèrement par rapport à la campagne précédente. Le repli serait plus accentué en comparaison de la moyenne 2011-2015.*

## Sommaire

**Commercialisation** page 2  
L'abondance de l'offre fait chuter les cours en août

**Production et surface** page 3  
La production, retardée par les conditions climatiques printanières, baisserait.

**Sources et définitions** page 7

**Pour en savoir plus** page 7

## Commercialisation

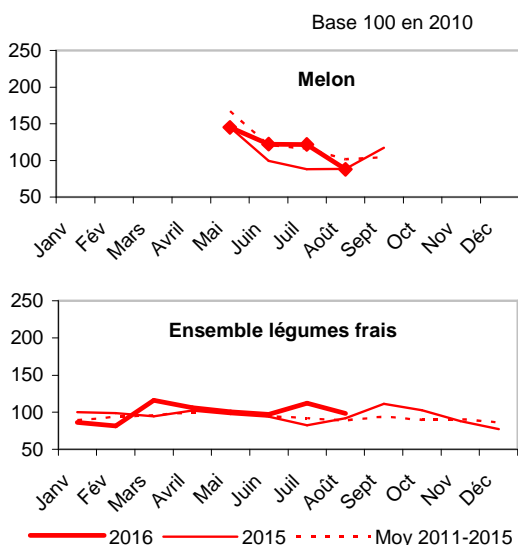
### Les faits marquants : L'abondance de l'offre fait chuter les cours en août

Jusqu'à fin juillet, les volumes récoltés se sont avérés en net retrait sur un an et par rapport à la moyenne des cinq dernières campagnes. Les intempéries de mai et juin ont réduit les calibres et retardé le développement végétatif des plants. En juillet, les conditions climatiques plus favorables ont permis aux récoltes de continuer leur progression, malgré une pluviométrie en déficit global sur toute la France. En août, le retour de températures estivales a favorisé le développement et la maturation des fruits. Le retard du pic de production dans plusieurs régions s'est traduit par une amplification de l'offre nationale à partir de la deuxième quinzaine d'août. La concurrence était alors exacerbée sur les marchés.

En dépit d'une demande très présente, dynamisée par l'épisode caniculaire d'août, le cours du melon s'est tassé et le produit a été déclaré en crise conjoncturelle par FranceAgrimer en semaine 34. Il avait enregistré une forte augmentation en début de campagne par rapport à la campagne précédente, dans un contexte d'offre à la fois nationale et étrangère en repli sur cette période. Avec la baisse des prix, les cours ont retrouvé les niveaux du mois d'août 2015, tout en se situant 12 % en dessous de la moyenne 2011-2015.

### Les indicateurs : En août, le prix du melon est inférieur à la moyenne 2011-2015

#### Indice des Prix Agricoles à la Production

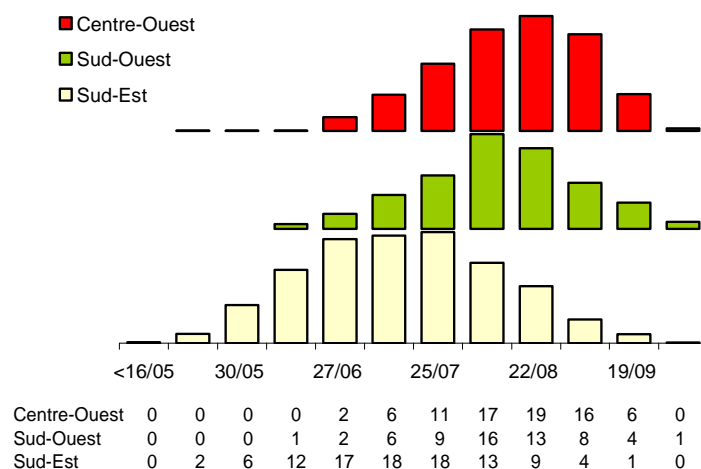


Source : Agreste - INSEE

#### Calendriers régionaux de production de melon

Production de la campagne 2016  
Etabli au 01-Sep-2016

unité : 1000 t



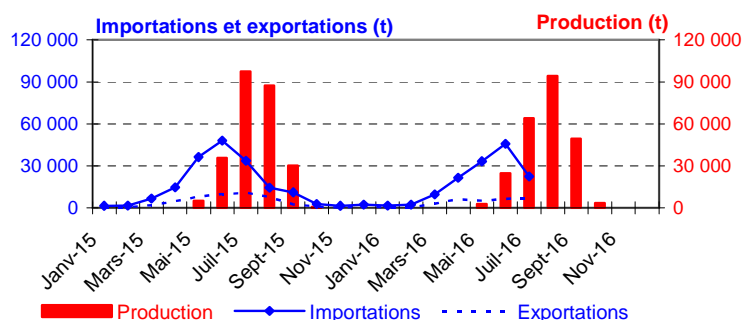
Source : Agreste

### Mise en perspective Les importations sont en repli en juin et en juillet

#### Production et commerce extérieur de melon

Etabli au 01-Sep-2016

Années 2015 et 2016



Source : Douanes et estimations SSP

#### Commerce extérieur de la France en 2015

Situation au 01-Sep-2016	Quantité (tonnes)		
	Importations	Exportations	Solde
Monde	174 599	48 281	-126 318
U.E. à 28	126 597	32 391	-94 206
Pays-Tiers	48 001	15 889	-32 112
Espagne	117 393	1 441	-115 952
Maroc	39 188	ND	-39 188
Italie	833	8 020	7 187
Pays-Bas	1 303	1 359	57
Allemagne	4 156	3 700	-457
Belgique	44	16 053	16 009
Royaume-Uni	2 103	1 512	-591

Source : Douanes

## Production et surface

**Les faits marquants :** La production, retardée par les conditions climatiques printanières, baisserait

### Surface : 13 110 ha (- 1 %)

Les superficies dédiées à la culture de melon accusent un léger repli sur un an (- 1%) et un retrait plus marqué par rapport à la moyenne des cinq dernières campagnes (- 7 %). La baisse des surfaces au cours de la campagne 2016 concerne les implantations de plein air et sous abris bas (- 1 %), qui représentent 95 % des superficies en melon. Alors que les surfaces sous serre se maintiennent, les surfaces de plein air et sous abris bas sont impactées par la baisse des superficies en région Poitou-Charentes (- 4 %) et Aquitaine (- 10 %). Seules les surfaces des régions du bassin Sud Est progressent sur un an, sous l'impulsion de la région PACA où les superficies progressent de 2 %.

### Production : 238 380 t (- 7 %)

La production de la campagne 2016 annonce une baisse de 7 % par rapport à la campagne 2015 et de

9 % par rapport à la moyenne 2011-2015, sous le double effet de températures fraîches au printemps, et du manque d'ensoleillement jusqu'à la fin du mois de juin. La chute des récoltes est particulièrement marquée dans les bassins Centre Ouest et Sud Ouest, où les régions Pays-de-la-Loire, Aquitaine et Midi-Pyrénées accusent des chutes de production importantes, respectivement 15 %, 27 % et 11 %.

### Calendrier de production

Depuis le début de la campagne, les récoltes mensuelles sont en net repli par rapport à la campagne 2015. Le pic de production a été retardé de 2 à 4 semaines selon les régions. Celles du Sud-Est sont parvenues toutefois à maintenir un calendrier de production traditionnel, avec des récoltes annuelles attendues en hausse pour la région PACA, De même, la région Poitou-Charentes n'a pas connu de retard pour son pic de production mais la récolte annuelle est prévue en baisse.

**Les indicateurs :** Repli marqué de la production de melons pour la campagne 2016

Campagne de production 2016 (janvier à décembre)

Unités : surface : ha production : t

Estimations au 01-Sep-2016		Centre Ouest	Sud Ouest	Sud Est	Autres bassins	France	Evol 1 an
<b>Surface</b>	Serre	25	38	605	29	697	0%
	Plein air	4 569	3 275	4 533	32	12 409	-1%
	Total surfaces	4 594	3 313	5 138	61	13 106	
	Evol 1 an	-3%	-2%	1%	///	-1%	
	Evol 5 ans	-8%	-7%	-5%	///	-7%	
<b>Production</b>	Total production	77 150	59 339	100 809	1 086	238 384	
	Evol 1 an	-10%	-15%	1%	///	-7%	
	Evol 5 ans	-10%	-11%	-8%	///	-9%	

Source : Agreste

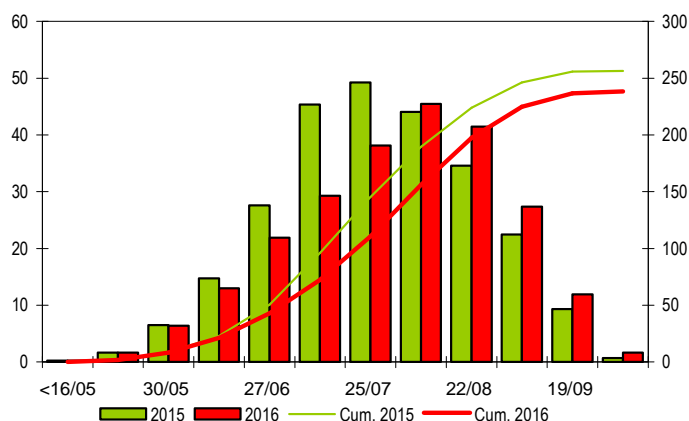
**Mises en perspective :** Le pic de production a été retardé d'au moins deux semaines

### Calendrier national de production de melon

Production et cumul campagnes 2015 - 2016

Etabli au 01-Sep-2016

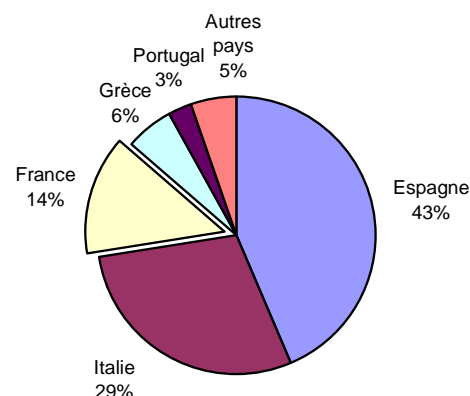
unité : 1000 t



Source : Agreste

### Production européenne de melon en 2013

Total : 1969 (1000 tonnes)



Source : Eurostat et estimations SSP

## Méthodologie

Les données de conjoncture légumière (surfaces, productions et calendriers) sont fournies selon le découpage par bassins de production représenté sur la carte ci-dessous. Les régions non enquêtées au sein d'un bassin sont estimées en appliquant aux données de la Statistique Agricole Annuelle (SAA) l'évolution moyenne des régions enquêtées du bassin. Quand un bassin n'est pas enquêté, l'estimation est fournie par les données de la SAA corrigées par l'évolution moyenne des bassins enquêtés.

L'enquête de conjoncture "Melon" porte sur 6 régions réparties dans 3 bassins de production :

- **CENTRE-OUEST** : Les régions Pays-de-la-Loire, Poitou-Charentes représentent 32 % de la production nationale ;
- **SUD-OUEST** : Les régions Aquitaine, Midi-Pyrénées représentent 26 % de la production nationale ;
- **SUD-EST** : Les régions Languedoc-Roussillon, Provence-Alpes-Côte d'Azur représentent 36 % de la production nationale.

L'ensemble de ces régions représente, en 2015, 94 % de la production française de melon.



### Composition des bassins de production

Bassin	Région
Centre-Ouest	Centre, Pays-de-la-Loire, Poitou-Charentes
Est	Alsace, Bourgogne, Champagne-Ardenne, Franche-Comté, Lorraine
Massif-Central	Auvergne, Limousin
Nord	Haute-Normandie, Ile-de-France, Nord-Pas-de-Calais, Picardie
Ouest	Basse-Normandie, Bretagne
Sud-Est	Corse, Languedoc-Roussillon, Provence-Alpes-Côte d'Azur, Rhône-Alpes
Sud-Ouest	Aquitaine, Midi-Pyrénées

Les données de conjoncture légumière sont publiées en se fondant sur l'hypothèse que le reste de la saison ne connaîtra pas d'événements particuliers susceptibles d'affecter la récolte finale.

### Calendrier de publication des infos rapides - Melon :

juin - juillet - août - septembre - octobre

## Pour en savoir plus

Toutes les séries conjoncturelles publiées pour le thème de cette Infos Rapides sont présentes dans l'espace « Données en ligne » du site Internet de la statistique agricole :

[www.agreste.agriculture.gouv.fr](http://www.agreste.agriculture.gouv.fr)



## Agreste : la statistique agricole

Ministère de l'Agriculture, de l'Agroalimentaire et de la Forêt  
Secrétariat Général

**SERVICE DE LA STATISTIQUE ET DE LA PROSPECTIVE**

3 rue Barbet de Jouy - 75349 Paris 07 SP  
Site Internet : [www.agreste.agriculture.gouv.fr](http://www.agreste.agriculture.gouv.fr)

Directrice de la publication : Béatrice Sédillot  
Rédacteur : Sylvie Bernadet  
Composition : SSP  
Dépôt légal : à parution

© Agreste 2016

Cette publication est disponible à parution sur le site Internet de la statistique agricole

<http://www.agreste.agriculture.gouv.fr> (dans la rubrique Conjoncture)