



juillet 2019 - n° 2019 - 111

**Infos rapides**

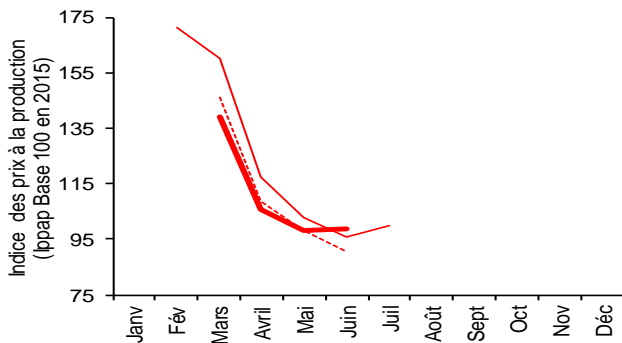
### Fraise - 3/3

## Une fin de campagne 2019 marquée par le redressement des prix, sous l'effet d'une météo favorable à la consommation

**A**u 1<sup>er</sup> juillet 2019, selon les dernières estimations, les surfaces de fraises 2019 seraient de 3 350 ha, stables par rapport à 2018. La production nationale, 59 740 tonnes, progresserait de 14 % sur un an et de 5 % par rapport à la moyenne 2014-2018. Les récoltes ont été satisfaisantes tout au long de la campagne, le bon développement ayant été permis par la douceur des températures et les épisodes de fraîcheur maintenant un bon état sanitaire. Cependant, le marché est resté globalement saturé du fait d'une demande peu soutenue jusqu'en mai et de la concurrence ibérique ; les prix ont été la plupart du temps inférieurs à 2018 et à la moyenne quinquennale. Cependant, les fortes chaleurs de juin activent la consommation et permettent à l'offre d'être écoulee sans souci. En juin 2019, les prix sont en hausse de 4 % par rapport à ceux de 2018 et de 9 % par rapport à ceux de la moyenne 2014-2018.

#### Prix des fraises à la production

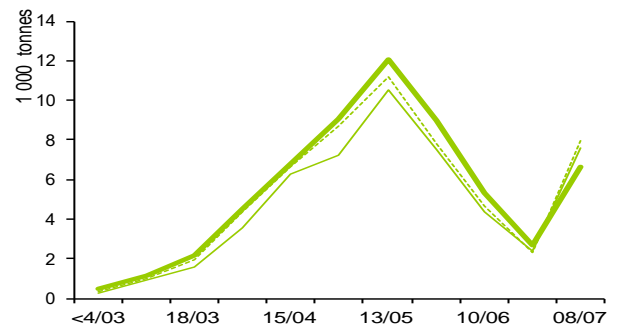
Progression des prix en juin 2019 par rapport à la moyenne 2014-2018



Source : Agreste-Insee

#### Production nationale de fraises

Hausse des récoltes 2019 par rapport à 2018 et à la moyenne quinquennale



Source : Agreste



Les prévisions de production de fraises sont estimées à partir d'échantillons régionaux d'observations quantitatives et qualitatives, provenant de sources multiples. Elles sont publiées en se fondant sur l'hypothèse que le reste de la saison ne connaîtra pas d'événements particuliers susceptibles d'affecter la récolte finale. Les dernières prévisions ont été arrêtées au 1<sup>er</sup> juillet sur la base de données transmises fin juin.

## Les faits marquants

## Remontée des prix en juin 2019 sous l'effet d'une demande stimulée par la météo

Le climat du début de campagne 2019 et ses épisodes de douceur ont entraîné un décalage des calendriers de production et des récoltes précoces dans certains secteurs. Malgré un marché relativement tendu, la demande a été stimulée durant les périodes chaudes. En mars 2019, les prix fléchissent avec la montée en production des bassins et la présence espagnole sur le marché. En avril et mai 2019, il y a un télescopage des récoltes de tous les bassins, prolongeant la baisse des cours. La Gariguette est déclarée en situation de crise conjoncturelle pour 5 jours consécutifs début mai. Le retour de conditions météo fraîches en mai, peu favorables à la consommation, contribue à cette baisse des prix. En juin 2019, l'offre se raréfie dans certaines

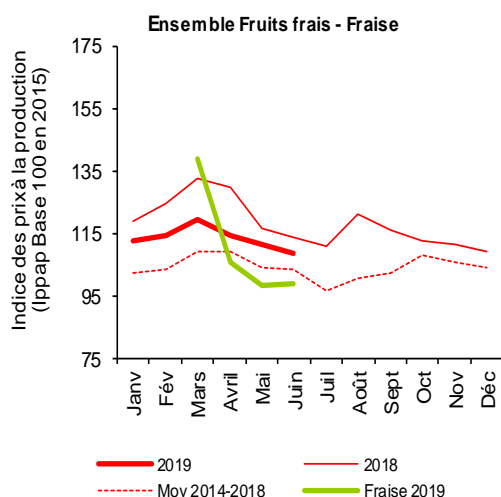
régions, notamment dans le Sud et les températures caniculaires de fin de mois activent la demande, ce qui permet aux prix de progresser de 4 % par rapport à ceux de 2018 et de 9 % par rapport à ceux de la moyenne 2014-2018.

Le déficit du commerce extérieur (- 39 393 tonnes) sur la période de janvier à mai 2019 s'amplifie de 10 % par rapport à 2018 sous l'effet de la pression des importations (47 550 tonnes et + 8 % sur un an), en grande majorité en provenance d'Espagne, et du fléchissement (- 1 % sur un an) des exportations (8 157 tonnes).

## Les indicateurs

## En juin 2019, les prix de la fraise se situent en-dessous des prix moyens des fruits frais sur cinq ans

### Prix agricoles à la production



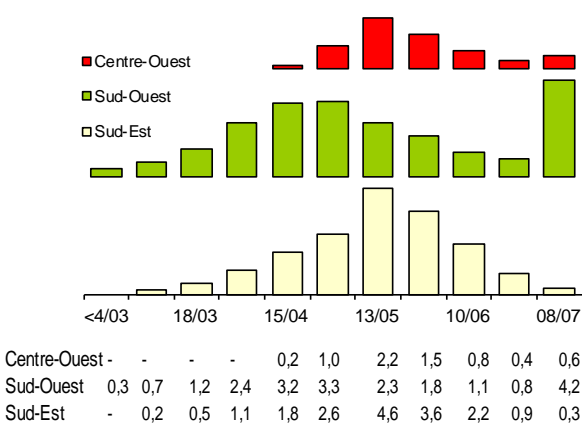
Source : Agreste-Insee

### Calendriers régionaux de production de fraises

Production de la campagne 2019

Etabli au 01-Juil-2019

unité : 1000 t



Source : Agreste

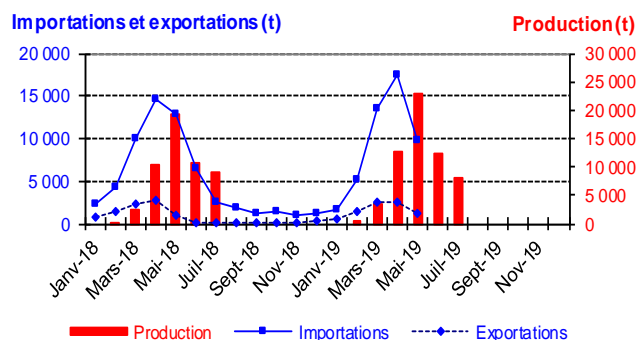
## Mise en perspective

## Un commerce extérieur dont le déficit s'accroît sur un an en début de campagne 2019

### Production et commerce extérieur de fraises

Etabli au 01-Juil-2019

Années 2018 et 2019



Source : Douanes et estimations SSP

### Commerce extérieur de la France en 2019

Situation au 01-Juil-2019	Quantité (tonnes)		
	Importations	Exportations	Solde
Monde	47 550	8 157	-39 393
U.E. à 28	43 403	4 989	-38 414
Pays-Tiers	4 147	3 167	-979
Espagne	41 402	524	-40 879
Maroc	3 467	ND	-3 467
Belgique	1 007	537	-471
Allemagne	320	532	211
Pays-Bas	333	32	-301
Italie	82	2 409	2 327

Source : Douanes

## Production et surface

### Les faits marquants

**En juin, la canicule altère la qualité des dernières récoltes, sans conséquences cependant sur les volumes**

Selon les dernières estimations pour la **campagne 2019 de la fraise**, au 1<sup>er</sup> juillet 2019, les **superficies nationales** seraient stables par rapport aux années précédentes avec **3 354 ha** (+ 0 % sur un an et + 2 % par rapport à la moyenne 2014-2018), avec cependant des évolutions différentes selon les bassins. Les surfaces seraient en diminution de 6 % par rapport à la moyenne sur cinq ans dans le **Centre-Ouest** alors que celles des **bassins Sud** seraient en progression de 3 % par rapport à cette même moyenne.

La **production de fraises 2019** serait de **59 738 tonnes**, en hausse de 14 % sur un an et de 5 % par rapport à la moyenne 2014-2018. La campagne a été satisfaisante pour la plupart des régions concernées et les fruits ont été de bonne qualité ; en particulier la région **PACA** affiche ses meilleurs rendements depuis 2012. Cependant, l'ensemble des bassins ont subi une pression sanitaire de

nuisibles, notamment par la drosophile *suzukii* originaire du continent asiatique, sans conséquence majeure toutefois. La fin de campagne est proche et plusieurs départements effectuent leur dernière récolte de variétés remontantes. Le mois de juin a connu des températures en hausse, faisant mûrir les fraises plus rapidement et l'épisode caniculaire entraîne des problèmes de qualité du produit. En **Centre-Val-de-Loire**, cette canicule a altéré les fleurs et les récoltes en seront moindres en juillet. Les orages qui ont eu lieu mi-juin en **Auvergne-Rhône-Alpes** ont détérioré les récoltes dans certains secteurs. En juin 2019, la production est en hausse de 14 % sur un an et de 17 % par rapport à la moyenne de juin 2014-2018.

Tout au long de la campagne 2019, les récoltes mensuelles ont été supérieures à celles de 2018 sauf pour juillet 2019, où elles sont attendues en baisse par rapport à juillet 2018.

### Les indicateurs

**En 2019, le Sud-Ouest voit sa production croître de 23 % sur un an**

#### Surface et production de fraise

Campagne de production 2019 (janvier à décembre)

Unités : surface : ha production : t

Estimations au 01-Jul-2019		Centre Ouest	Sud Ouest	Sud Est	Autres bassins	France	Evol 1 an
<b>Surface</b>	Plein air*	129	324	387	620	<b>1 460</b>	0%
	Sous serre**	339	805	470	280	<b>1 894</b>	1%
	<b>Total surfaces</b>	<b>468</b>	<b>1 129</b>	<b>857</b>	<b>900</b>	<b>3 354</b>	
	<i>Evol 1 an</i>	-3%	1%	2%	///	<b>0%</b>	
	<i>Evol 5 ans</i>	-6%	3%	3%	///	<b>2%</b>	
<b>Production</b>	<b>Total production</b>	6 657	21 118	17 647	14 316	<b>59 738</b>	
	<i>Evol 1 an</i>	2%	23%	10%	///	<b>14%</b>	
	<i>Evol 5 ans</i>	-3%	1%	7%	///	<b>5%</b>	

\* Surfaces plein air et sous abris bas (chenilles)

\*\*Surfaces sous serre (abris hauts)

Source : Agreste

### Mises en perspective

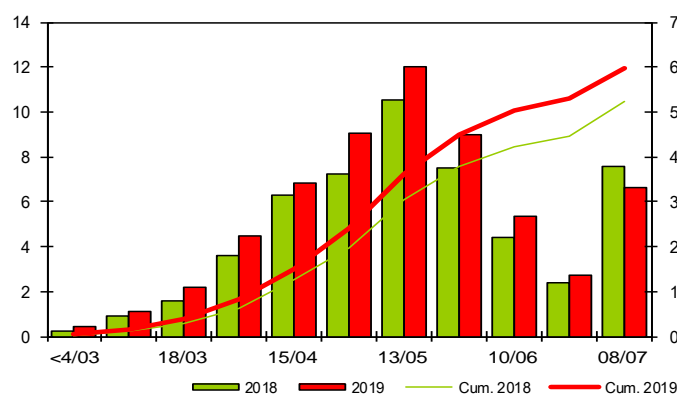
**Des récoltes mensuelles de fraises en nette progression en 2019 sauf en juillet**

#### Calendrier national de production de fraises

Production et cumul campagnes 2018 et 2019

Etabli au 01-Jul-2019

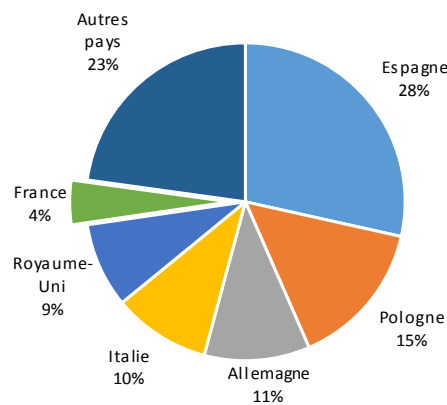
unité : 1000 t



Source : Agreste

#### Production européenne de fraises en 2017

Total : 1263 (1000 tonnes)



Source : Eurostat et estimations SSP

## Méthodologie

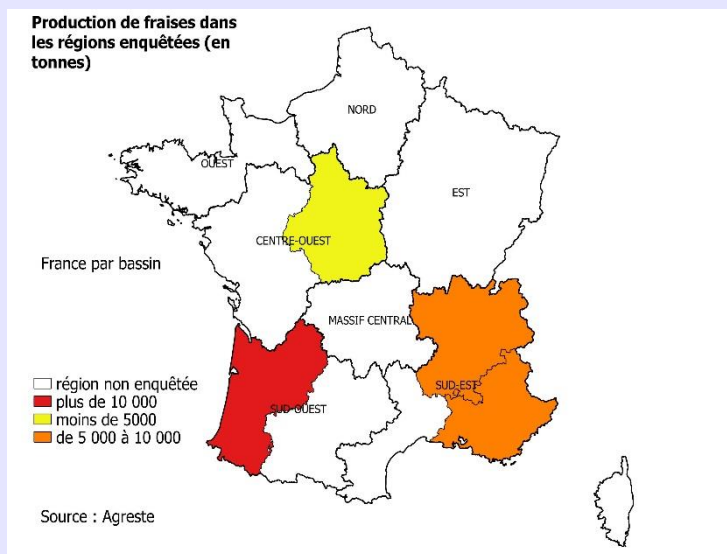
Les données de conjoncture légumière (surfaces, productions et calendriers) sont fournies selon le découpage par bassins de production représenté sur la carte ci-dessous. Les régions non enquêtées au sein d'un bassin sont estimées en appliquant aux données de la Statistique Agricole Annuelle (SAA) l'évolution moyenne des régions enquêtées du bassin. Quand un bassin n'est pas enquêté, l'estimation est fournie par les données de la SAA corrigées par l'évolution moyenne des bassins enquêtés.

Le niveau d'observation reste l'ancienne région (nomenclature en 22 régions) car le découpage retenu pour les bassins s'appuie sur des critères climatiques. La région des Pays-de-la-Loire n'est plus enquêtée à partir de la campagne 2018.

L'enquête de conjoncture "**Fraise**" porte sur 4 régions réparties dans 3 bassins de production :

- **CENTRE-OUEST** : La région Centre représente 5 % de la production nationale ;
- **SUD-OUEST** : La région Aquitaine représente 28 % de la production nationale ;
- **SUD-EST** : Les régions P.A.C.A. et Rhône-Alpes représentent 26 % de la production nationale.

L'ensemble de ces régions représente en 2018, 60 % de la production française de fraise.



Composition des bassins de production	
Bassin	Région
Centre-Ouest	Centre, Pays-de-la-Loire, Poitou-Charentes
Est	Alsace, Bourgogne, Champagne-Ardenne, Franche-Comté, Lorraine
Massif-Central	Auvergne, Limousin
Nord	Haute-Normandie, Ile-de-France, Nord-Pas-de-Calais, Picardie
Ouest	Basse-Normandie, Bretagne
Sud-Est	Corse, Languedoc-Roussillon, Provence-Alpes-Côte d'Azur, Rhône-Alpes
Sud-Ouest	Aquitaine, Midi-Pyrénées

**Calendrier de publication des infos rapides - Fraise :**  
mai - juin - juillet

## Pour en savoir plus

Toutes les séries conjoncturelles publiées pour le thème de cette Infos Rapides sont présentes dans l'espace « Données en ligne » du site Internet de la statistique agricole :

[www.agreste.agriculture.gouv.fr](http://www.agreste.agriculture.gouv.fr)



## Agreste : la statistique agricole

Ministère de l'Agriculture et de l'Alimentation  
**Secrétariat Général**  
**SERVICE DE LA STATISTIQUE ET DE LA PROSPECTIVE**  
 3 rue Barbet de Jouy - 75349 Paris 07 SP  
 Site Internet : [www.agreste.agriculture.gouv.fr](http://www.agreste.agriculture.gouv.fr)

Directrice de la publication : Béatrice Sédillot  
 Rédacteur : Morgane Le Fustec  
 Composition : SSP  
 Dépôt légal : à parution

© Agreste 2019

**Cette publication est disponible à parution sur le site Internet de la statistique agricole**  
<http://www.agreste.agriculture.gouv.fr> (dans la rubrique Conjoncture)