



juin 2016

Infos rapides

Melon - N° 1/5

Les conditions météorologiques ralentissent le début de campagne

Les récoltes sont en retrait sur un an et par rapport à la moyenne quinquennale en ce début de campagne. Après une campagne difficile l'an dernier, les superficies implantées en melon en 2016 régresseraient également par rapport à la campagne 2015 et la moyenne 2011-2015.

Les conditions météorologiques fraîches et humides des derniers mois ont freiné le développement végétatif des plants et rendu difficile les mises en place en plein air. Ainsi, les premières récoltes de cette campagne 2016 sont retardées d'une quinzaine de jours.

Sommaire

Commercialisation

Les premières livraisons bénéficient d'une demande dynamique

page 2

Production et surface

Les conditions météorologiques défavorables affectent les premières récoltes

page 3

Sources et définitions

page 7

Pour en savoir plus

page 7

Les faits marquants :

Les premières livraisons bénéficient d'une demande dynamique

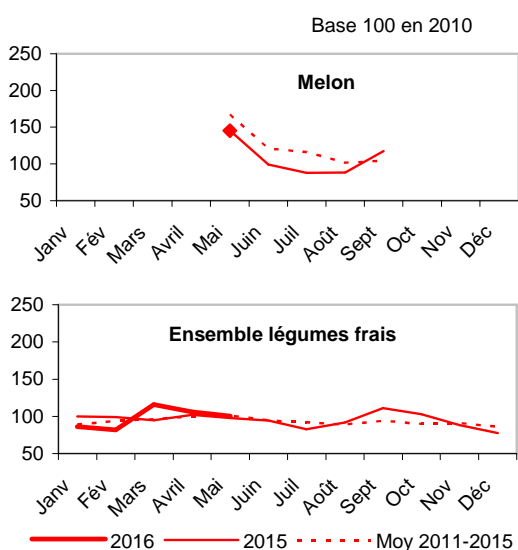
Les plantations sous abris bas et de plein air ont débuté fin mars comme chaque année. A la mi-mai ces mises en place se poursuivent et les dernières plantations sont attendues pour la fin du mois de juin. La fin du mois d'avril a été marquée par un refroidissement des températures. En conséquence, des remplacements de plants ont été localement nécessaires pour cause de gelées, le développement végétatif est ralenti et les récoltes accusent un retard d'une quinzaine de jours en moyenne. De plus, en mai et début juin, les précipitations importantes ont souvent interdit toute plantation en plein air, et les conditions sanitaires jusqu'alors maîtrisées pourraient se dégrader. Enfin, le manque de soleil en période de

développement risque d'impacter le potentiel de production pour ce produit très sensible à l'éclairement (risques de déficience de nouaison). Tout comme les prévisions de production, le solde des échanges extérieurs du melon est en repli, de près de 36 % sur le premier trimestre 2016. Les importations ont fortement progressé (+ 41 %) principalement en provenance du Maroc : 61 % des melons importés sur le premier trimestre sont d'origine marocaine alors qu'ils ne représentaient que 46 % des produits étrangers présents sur les étals à la même période en 2015. Les volumes disponibles en ce début de campagne sont encore limités et l'offre devrait se développer rapidement à partir de juin.

Les indicateurs :

Les conditions météorologiques limitent l'offre en melon

Indice des Prix Agricoles à la Production

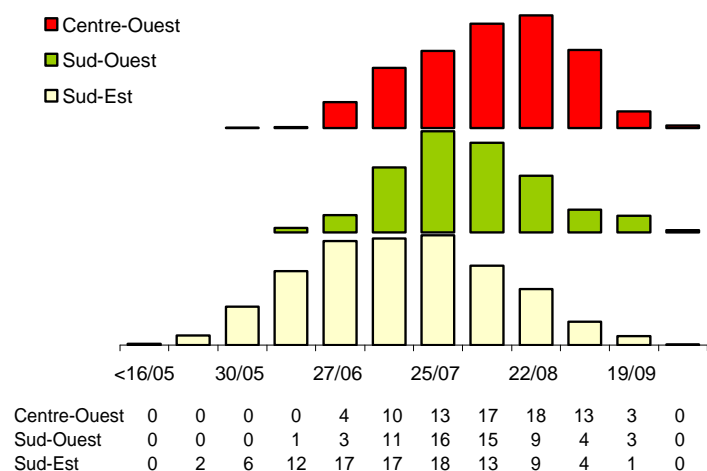


Source : Agreste - INSEE

Calendriers régionaux de production de melon

Production de la campagne 2016
Etabli au 01-Juin-2016

unité : 1000 t



Source : Agreste

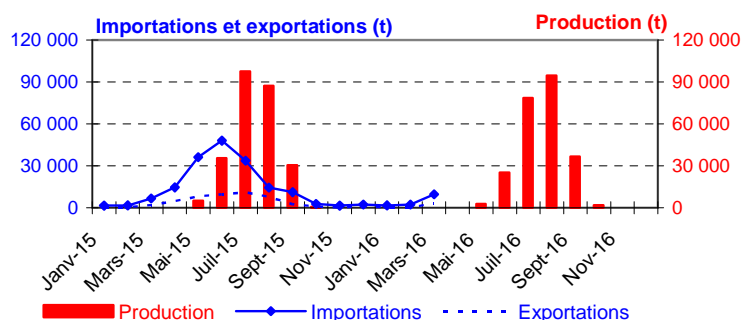
Mise en perspective

Les importations progressent sur des volumes encore réduits

Production et commerce extérieur de melon

Etabli au 01-Juin-2016

Années 2015 et 2016



Source : Douanes et estimations SSP

Commerce extérieur de la France en 2015

| Situation au 01-Juin-2016 | Quantité (tonnes) | | |
|---------------------------|-------------------|--------------|----------|
| | Importations | Exportations | Solde |
| Monde | 174 596 | 48 281 | -126 316 |
| U.E. à 28 | 126 595 | 32 391 | -94 204 |
| Pays-Tiers | 48 001 | 15 889 | -32 111 |
| Espagne | 117 391 | 1 441 | -115 950 |
| Maroc | 39 188 | ND | -39 188 |
| Italie | 833 | 8 020 | 7 187 |
| Pays-Bas | 1 303 | 1 359 | 57 |
| Allemagne | 4 156 | 3 700 | -457 |
| Belgique | 44 | 16 053 | 16 009 |
| Royaume-Uni | 2 103 | 1 512 | -591 |

Source : Douanes

Production et surface

Les faits marquants : Les conditions météorologiques défavorables affectent les premières récoltes

Surface : 13 070 ha (- 1 %)

Les superficies nationales sont en léger retrait de 1 % pour les modes de culture en plein air et sous serre. Ainsi, les surfaces françaises s'érodent de 186 ha sur un an et de 980 ha par rapport à la moyenne 2011-2015. Le retrait observé s'expliquerait par le choix de petits producteurs d'abandonner cette culture suite à la succession de campagnes peu rémunératrices. Les cultures sous serre demeurent largement minoritaires en représentant 5,3 % des surfaces implantées. Ainsi, les surfaces de plein air en Aquitaine, qui représentent 20 % des superficies du bassin Sud Ouest, reculent de 9 %, En ce début de campagne, seules les surfaces ligériennes enregistreraient une progression en plein air de 2 %.

Production : 239 820 t (- 6 %)

La production de la campagne 2016 reculerait de 6 %

par rapport à l'an passé, et de 9 % par rapport à la moyenne quinquennale. Ce repli est particulièrement marqué dans les bassins Centre Ouest et Sud Ouest, où les régions Poitou-Charentes et Aquitaine annoncent une baisse de 17 % de la production par rapport à l'an passé. Le manque d'ensoleillement, les températures basses et les précipitations importantes du mois de mai ont ralenti le développement végétatif (retard attendu d'une quinzaine de jours) des plants et limitent les plantations.

Calendrier de production

La campagne se concentre traditionnellement de juin à mi-septembre. Les conditions météorologiques des mois de mai et juin devraient limiter les récoltes mensuelles jusqu'en juillet, période à partir de laquelle la production devraient retrouver les niveau de l'an passé.

Les indicateurs : La production recule sur un an et par rapport à la moyenne 2011-2015

Campagne de production 2016 (janvier à décembre)

Unités : surface : ha production : t

| Estimations au 01-Juin-2016 | | Centre Ouest | Sud Ouest | Sud Est | Autres bassins | France | Evol 1 an |
|-----------------------------|------------------|--------------|-----------|---------|----------------|----------------|-----------|
| Surface | Serre | 25 | 38 | 598 | 29 | 690 | -1% |
| | Plein air | 4 572 | 3 275 | 4 499 | 32 | 12 378 | -1% |
| | Total surfaces | 4 597 | 3 313 | 5 097 | 61 | 13 068 | |
| | Evol 1 an | -3% | -2% | 0% | /// | -1% | |
| | Evol 5 ans | -8% | -7% | -6% | /// | -7% | |
| Production | Total production | 78 027 | 61 080 | 99 622 | 1 088 | 239 817 | |
| | Evol 1 an | -9% | -13% | 0% | /// | -6% | |
| | Evol 5 ans | -9% | -9% | -9% | /// | -9% | |

Source : Agreste

Mises en perspective : Les premières récoltes sont en retrait sur un an

Calendrier national de production de melon

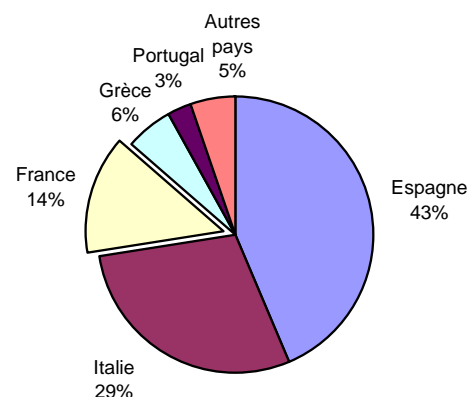
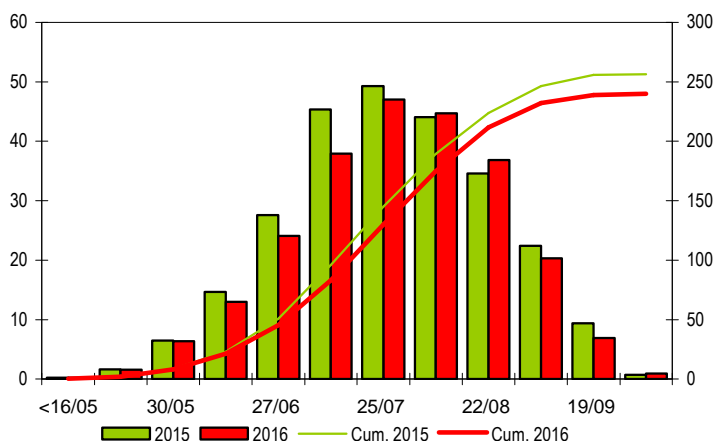
Production européenne de melon en 2013

Production et cumul campagnes 2015 - 2016

Total : 1969 (1000 tonnes)

Etabli au 01-Juin-2016

unité : 1000 t



Source : Agreste

Source : Eurostat et estimations SSP

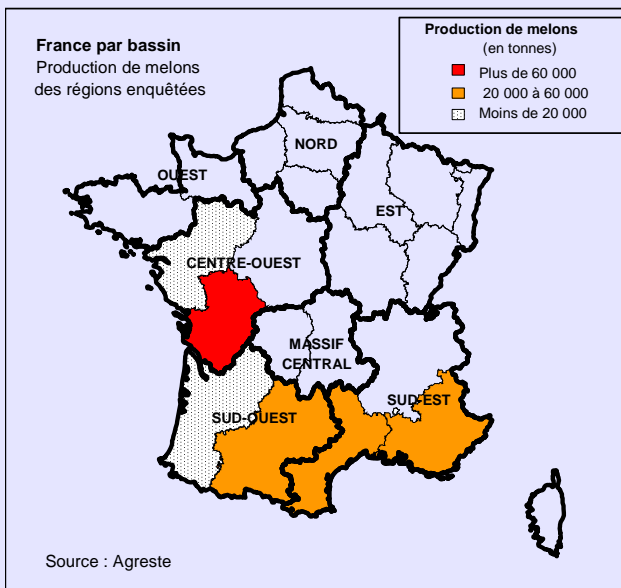
Méthodologie

Les données de conjoncture légumière (surfaces, productions et calendriers) sont fournies selon le découpage par bassins de production représenté sur la carte ci-dessous. Les régions non enquêtées au sein d'un bassin sont estimées en appliquant aux données de la Statistique Agricole Annuelle (SAA) l'évolution moyenne des régions enquêtées du bassin. Quand un bassin n'est pas enquêté, l'estimation est fournie par les données de la SAA corrigées par l'évolution moyenne des bassins enquêtés.

L'enquête de conjoncture "Melon" porte sur 6 régions réparties dans 3 bassins de production :

- **CENTRE-OUEST** : Les régions Pays-de-la-Loire, Poitou-Charentes représentent 32 % de la production nationale ;
- **SUD-OUEST** : Les régions Aquitaine, Midi-Pyrénées représentent 26 % de la production nationale ;
- **SUD-EST** : Les régions Languedoc-Roussillon, Provence-Alpes-Côte d'Azur représentent 36 % de la production nationale.

L'ensemble de ces régions représente, en 2015, 94 % de la production française de melon.



| Composition des bassins de production | |
|---------------------------------------|--|
| Bassin | Région |
| Centre-Ouest | Centre, Pays-de-la-Loire, Poitou-Charentes |
| Est | Alsace, Bourgogne, Champagne-Ardenne, Franche-Comté, Lorraine |
| Massif-Central | Auvergne, Limousin |
| Nord | Haute-Normandie, Ile-de-France, Nord-Pas-de-Calais, Picardie |
| Ouest | Basse-Normandie, Bretagne |
| Sud-Est | Corse, Languedoc-Roussillon, Provence-Alpes-Côte d'Azur, Rhône-Alpes |
| Sud-Ouest | Aquitaine, Midi-Pyrénées |

Les données de conjoncture légumière sont publiées en se fondant sur l'hypothèse que le reste de la saison ne connaîtra pas d'événements particuliers susceptibles d'affecter la récolte finale.

Calendrier de publication des infos rapides - Melon :

juin - juillet - août - septembre - octobre

Pour en savoir plus

Toutes les séries conjoncturelles publiées pour le thème de cette Infos Rapides sont présentes dans l'espace « Données en ligne » du site Internet de la statistique agricole :

www.agreste.agriculture.gouv.fr



Agreste : la statistique agricole

Ministère de l'Agriculture, de l'Agroalimentaire et de la Forêt
Secrétariat Général

SERVICE DE LA STATISTIQUE ET DE LA PROSPECTIVE

3 rue Barbet de Jouy - 75349 Paris 07 SP
Site Internet : www.agreste.agriculture.gouv.fr

Directrice de la publication : Béatrice Sédillot
Rédacteur : Félix Kane
Composition : SSP
Dépôt légal : à parution

© Agreste 2016

Cette publication est disponible à parution sur le site Internet de la statistique agricole

<http://www.agreste.agriculture.gouv.fr> (dans la rubrique Conjoncture)