



Décembre 2019 - n° 2019 - 184

Infos rapides

11/11

Reprise de la collecte de lait en octobre 2019

En octobre 2019, la collecte de lait de vache progresse de 1,4 % par rapport à octobre 2018, mais reste en retrait de 0,5 % en cumul annuel.

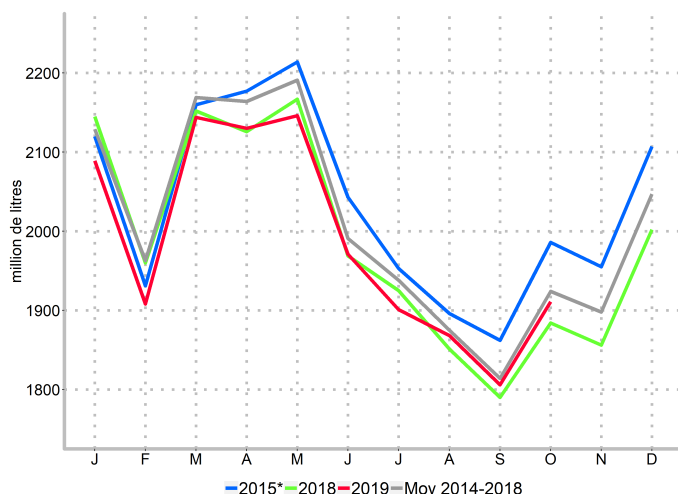
Au mois d'octobre 2019, le prix du lait standard conventionnel (hors Bio et AOP/IGP) est estimé à 339 €/1 000 litres, soit au niveau d'octobre 2018, mais en hausse de 3,9 % en cumul annuel. Tous types de lait, le prix standard s'établit en moyenne à 356 €/1 000 litres (+ 1,2 %) et le prix à teneurs réelles à 389 €/1 000 litres (+ 2 %).

Les évolutions des fabrications de produits laitiers sont hétérogènes en octobre 2019, avec des écarts plus marqués pour les produits industriels : la forte demande de poudre de lait sur le marché se traduit par une hausse des fabrications de 13,4 %, tandis que la poudre de lactosérum recule de 9 %.

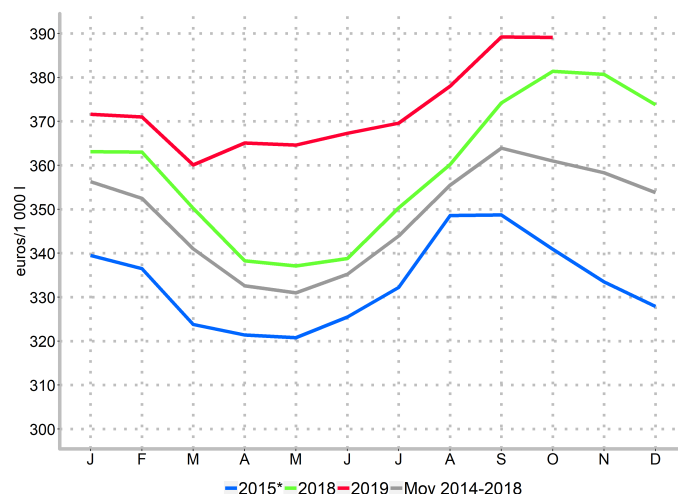
En octobre 2019, la collecte de lait de chèvre progresse de 4,5 % sur un an, mais reste stable en cumul annuel (- 0,2 %). La collecte de lait de brebis s'accroît de 17,1 %, mais reste déficitaire sur un an en cumul de janvier à octobre 2019 (- 0,8 %). Les évolutions des fabrications de produits laitiers au lait de chèvre et au lait de brebis sont disparates.

Collecte et prix à teneurs réelles du lait de vache

Hausse de la collecte par rapport à octobre 2018



Un prix toujours supérieur même si l'écart se resserre



* Dernière année sous le régime des quotas laitiers

Source : Agreste - Enquête mensuelle laitière SSP/FranceAgriMer



Les données ont été arrêtées au 9 Décembre 2019

Lait de vache : principales tendances de la collecte et des prix

Les faits marquants Reprise de la collecte laitière en octobre 2019

En octobre 2019, la collecte de lait de vache progresse de 1,4 % par rapport à octobre 2018 et se rapproche en cumul annuel du niveau atteint l'an passé.

En octobre 2019, le prix du lait standard conventionnel 38/32 g/l (hors Bio et AOP/IGP) reste stable à 339 €/1 000 litres par rapport à octobre 2018. Tous types de lait, le prix standard s'élève à 356 €/1 000 litres (+ 1,2 % par rapport à octobre 2018) et le prix à teneurs réelles à 389 €/1 000 litres (+ 2 %). En cumul de janvier

à octobre 2019, il progresse sur un an de 4,8 %.

D'après Eurostat, la collecte laitière européenne (UE28) du mois de septembre 2019 reste modérée par rapport à septembre 2018 (+ 0,9 %). Elle progresse dans les principaux pays producteurs : + 1,1 % en Allemagne, + 1,7 % aux Pays-Bas, + 0,8 % en Pologne et + 3,3 % en Espagne. La collecte se tasse au Royaume-Uni (+ 0,3 %) et en Irlande (- 0,1 %) où la hausse était encore supérieure à 10 % en juillet dernier.

Les indicateurs

Mois	Collecte		Taux g/l		Prix* € / 1 000 l		Prix conventionnel** € / 1 000 l	
	(1 000 l)	N/N-1 (%)	matière grasse	matière protéique	standard 38/32	à teneurs réelles	standard 38/32	à teneurs réelles
Cum. 2017	23 872 750	0,1	41,3	33,5	333,9	353,7	321,9	341,3
avr. 2018	2 126 340	-0,8	41,3	33,1	320,0	338,3	307,0	324,7
mai 2018	2 167 114	0,6	40,0	32,8	322,1	337,1	306,8	319,3
juin 2018	1 968 756	1,0	39,5	32,2	328,2	338,8	311,2	320,5
juil. 2018	1 925 001	1,0	39,1	31,8	342,2	350,3	326,3	334,1
août 2018	1 851 018	-0,4	39,5	32,2	348,4	360,2	334,3	346,1
sept. 2018	1 790 335	-1,6	41,0	33,4	351,9	374,2	336,8	359,2
oct. 2018	1 883 676	-3,6	42,3	34,0	352,0	381,4	338,0	367,1
nov. 2018	1 856 216	-3,8	43,2	34,4	347,2	380,7	333,1	367,0
déc. 2018	2 002 375	-3,1	42,9	33,9	345,4	373,8	330,9	360,2
Cum. 2018	23 827 379	-0,2	41,3	33,2	337,8	358,6	323,5	344,0
janv. 2019	2 088 754	-2,6	42,6	33,6	345,1	371,6	330,0	357,3
févr. 2019	1 907 802	-2,7	42,4	33,6	345,7	371,0	331,2	357,2
mars 2019	2 143 600	-0,4	42,0	33,5	346,3	360,1	332,7	345,1
avr. 2019	2 129 822	0,2	41,2	33,7	342,4	365,1	328,9	352,2
mai 2019	2 145 722	-1,0	40,6	33,6	342,8	364,6	327,0	348,3
juin 2019	1 971 035	0,1	40,4	33,1	349,7	367,3	332,6	350,3
juil. 2019	1 901 410	-1,2	40,0	32,3	356,7	369,6	339,8	352,8
août 2019	1 867 833	0,9	40,8	32,9	359,4	378,0	344,2	361,6
sept. 2019	1 806 119	0,9	41,9	33,8	361,4	389,2	344,0	371,7
oct. 2019	1 910 547	1,4	43,0	34,3	356,2	389,1	338,6	372,5
Cum. 2019	19 872 643	-0,5	41,5	33,4	350,2	372,1	334,6	356,5

Note:

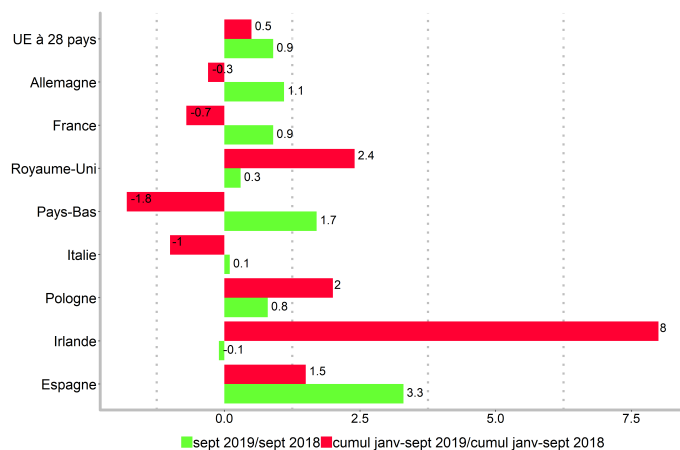
*Tous types de lait

**Estimation sous l'hypothèse de non recouvrement entre la collecte AOP/IGP et la collecte biologique

Source : Agreste - Enquête mensuelle laitière SSP/FranceAgriMer

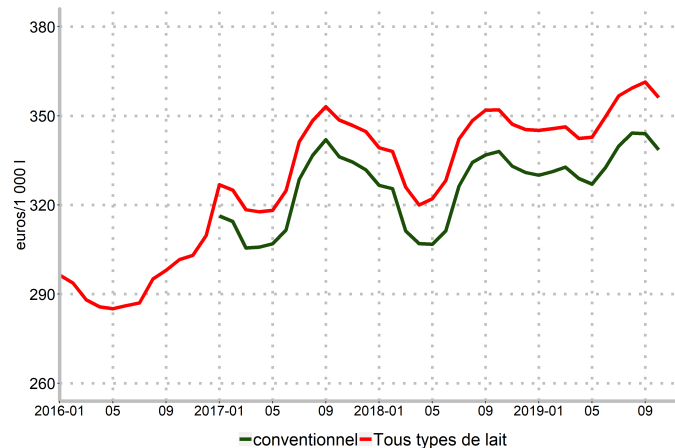
Mise en perspective

Evolution de la collecte européenne (%)



Source : Eurostat

Prix du lait de vache standard



Source : Agreste - Enquête mensuelle laitière SSP/FranceAgriMer

Lait de vache : signes de qualité

Les faits marquants En octobre 2019, les prix du lait de vache Bio restent dynamiques

En octobre 2019, la part de la collecte de lait de vache Bio représente 4,1 % de la collecte totale et celle de la collecte de lait AOP/IGP en représente 15,6 %.

Sur la même période, le prix du lait de vache Bio standard s'établit à 493 €/1 000 litres, en hausse de 15 €/1 000 litres par rapport à octobre 2018 et celui du prix du lait de vache Bio à teneurs réelles s'élève à 516 €/1 000 litres et progresse également de 15 €/1 000 litres.

Entre septembre 2018 et septembre 2019, l'indice de prix à teneurs réelles du lait AOP/IGP progresse de 5,4 % et celui du lait conventionnel (hors Bio et AOP/IGP) de 3,5 %.

Les indicateurs

Mois	Collecte				Prix Bio €/1 000 l		Indices de prix à teneurs réelles	
	(1 000 l)	Bio (%)	AOP/IGP (%)	conventionnel* (%)	standard 38/32	à teneurs réelles	AOP/IGP	conventionnel*
Cum. 2017	23 872 750	2,7	16,0	81,3	455,0	471,4	102,1	99,6
avr. 2018	2 126 340	3,6	16,7	79,7	402,6	413,6	99,5	94,7
mai 2018	2 167 114	3,9	17,0	79,1	404,7	417,6	103,1	93,2
juin 2018	1 968 756	3,8	16,6	79,6	421,6	430,4	104,2	93,5
juil. 2018	1 925 001	3,7	16,2	80,1	459,0	464,4	104,1	97,5
août 2018	1 851 018	3,6	15,9	80,5	466,0	474,5	104,4	101,0
sept. 2018	1 790 335	3,5	16,1	80,4	482,4	497,1	108,6	104,8
oct. 2018	1 883 676	3,5	15,8	80,7	477,7	501,5	110,1	107,1
nov. 2018	1 856 216	3,6	15,7	80,7	482,2	503,1	108,7	107,1
déc. 2018	2 002 375	3,7	15,9	80,4	476,1	492,3	106,8	105,1
Cum. 2018	23 827 379	3,5	16,3	80,2	453,9	467,4	104,7	100,4
janv. 2019	2 088 754	3,7	16,4	79,9	466,0	481,4	107,2	104,3
févr. 2019	1 907 802	3,7	16,2	80,1	460,9	473,9	107,0	104,2
mars 2019	2 143 600	3,9	16,3	79,8	452,2	463,9	105,1	100,7
avr. 2019	2 129 822	4,2	16,3	79,5	408,8	425,8	106,1	102,8
mai 2019	2 145 722	4,4	17,0	78,6	410,4	427,6	108,9	101,6
juin 2019	1 971 035	4,4	16,8	78,8	427,2	441,6	109,9	102,2
juil. 2019	1 901 410	4,3	16,2	79,5	471,5	479,5	108,9	102,9
août 2019	1 867 833	4,1	15,8	80,1	476,4	490,9	111,1	105,5
sept. 2019	1 806 119	4,0	16,0	80,0	492,5	512,9	114,5	108,5
oct. 2019	1 910 547	4,1	15,6	80,3	492,9	516,0	**	**
Cum. 2019	19 872 643	4,1	16,3	79,6	453,6	469,1	**	**

Note:

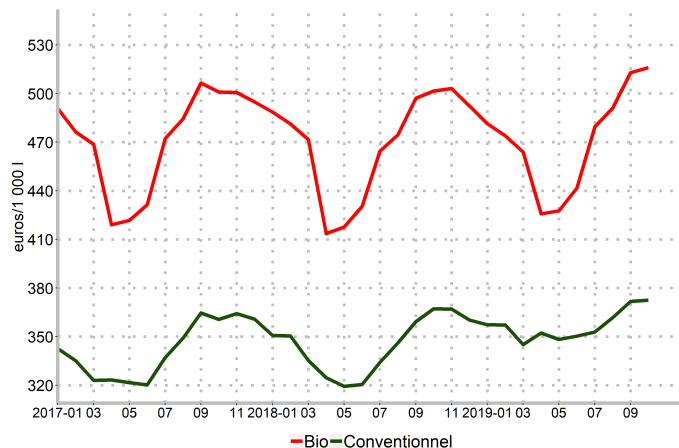
*Estimation sous l'hypothèse de non recouvrement entre la collecte AOP/IGP et la collecte biologique

**Données non disponibles

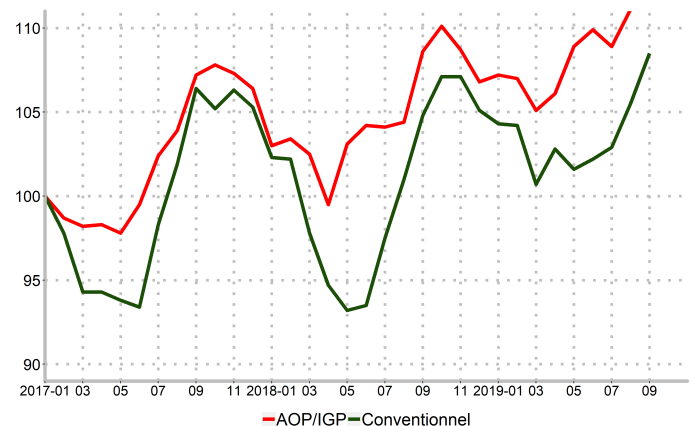
Source : Agreste - Enquête mensuelle laitière SSP/FranceAgriMer

Mise en perspective

Prix du lait Bio et du lait conventionnel à teneurs réelles



Indices de prix du lait AOP/IGP et du lait conventionnel à teneurs réelles (Base 100 en janvier 2017)



Source : Agreste - Enquête mensuelle laitière SSP/FranceAgriMer

Lait de vache : principales tendances de la collecte par bassins laitiers

Les faits marquants

Reprise de la collecte dans la plupart des bassins laitiers en octobre 2019

En octobre 2019, la collecte de lait de vache repart à la hausse sur un an dans les grands bassins laitiers, sauf dans le bassin Nord-Picardie (- 1,6 %) et dans une moindre mesure en Normandie (+ 0,2 %) où suite à l'incident de l'usine de Lubrizol, les livraisons de lait de plusieurs départements n'ont pas été autorisées durant la première quinzaine du mois. La collecte progresse de 2,8 % dans les bassins Grand-Ouest et Grand-Est et de 0,6 % dans le bassin Sud-Est. Dans les plus petits bassins laitiers la collecte oscille entre + 0,8 % pour Charente-Poitou

et + 2,9 % pour Auvergne-Limousin et reste toujours en retrait dans le bassin Sud-Ouest (- 1,8 %).

Entre octobre 2018 et octobre 2019, les prix à teneurs réelles sont orientés à la hausse dans tous les bassins laitiers. Dans les plus grands bassins, la hausse du prix à teneurs réelles se situe entre + 0,1 % pour le Grand-Est et + 3,5 % pour le Sud-Est. Dans les plus petits bassins, la hausse est comprise entre + 3,8 % pour le Centre et + 6 % pour Auvergne-Limousin.

Collecte de lait de vache (1 000 l)				
Bassins laitiers	Oct 2019	N/N-1 (%)	Cumul annuel 2019	N/N-1 (%)
Grand-Ouest	712 911	2,8	7 223 625	0,8
Normandie	305 280	0,2	3 206 548	2,3
Grand-Est	274 392	2,8	2 885 255	-2,0
Nord-Picardie	199 997	-1,6	2 130 257	0,4
Sud-Est	122 051	0,6	1 300 058	-2,7
Sud-Ouest	81 663	-1,8	891 705	-6,1
Charente-Poitou	90 956	0,8	943 713	-3,8
Auvergne-Limousin	86 612	2,9	914 848	-3,1
Centre	35 145	0,9	361 231	-4,3

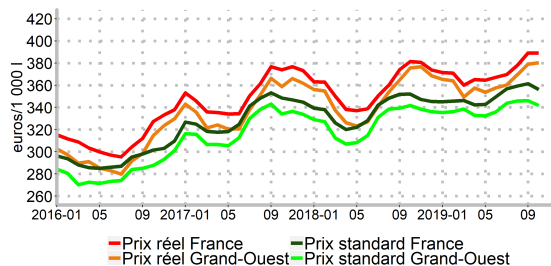
Prix standard 38/32 (€/1 000 l)					
Bassins laitiers	Oct 2019	M/M-1 (%)	N/N-1 (%)	Moy 2019	N/N-1 (%)
Grand-Ouest	341,7	-1,2	0,0	338,7	4,4
Normandie	342,1	-0,9	1,0	338,2	4,2
Grand-Est*	396,5	-1,8	1,4	390,2	3,4
Nord-Picardie	343,4	-3,3	-0,2	335,6	3,7
Sud-Est*	407,0	-1,4	2,8	395,2	4,7
Sud-Ouest	356,0	1,2	3,5	342,4	3,9
Charente-Poitou	339,9	-3,1	4,0	336,8	5,8
Auvergne-Limousin	372,6	-0,5	5,0	350,4	5,6
Centre	356,4	-0,9	2,6	345,8	3,3
France	356,2	-1,4	1,2	350,2	4,2

Note:

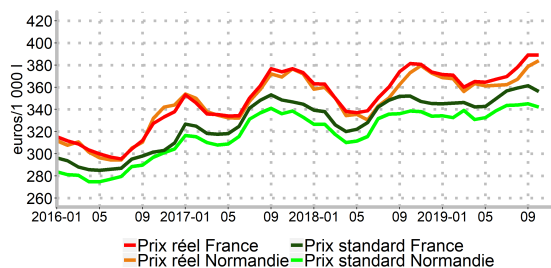
*Données susceptibles d'être révisées en raison d'un taux d'estimation élevé.

Prix à teneurs réelles (€/1 000 l)					
Bassins laitiers	Oct 2019	M/M-1 (%)	N/N-1 (%)	Moy 2019	N/N-1 (%)
Grand-Ouest	380,4	0,4	1,2	363,4	5,2
Normandie	384,1	1,4	2,9	366,9	5,0
Grand-Est	421,2	-1,1	0,1	407,5	3,4
Nord-Picardie	365,6	-2,4	1,1	351,4	4,9
Sud-Est	433,3	-1,2	3,5	416,3	4,6
Sud-Ouest	377,6	2,9	4,0	355,4	4,1
Charente-Poitou	372,3	-1,3	4,8	358,9	6,8
Auvergne-Limousin	397,6	1,3	6,0	365,4	6,3
Centre	389,7	1,1	3,8	367,6	4,8
France	389,1	0,0	2,0	372,1	4,8

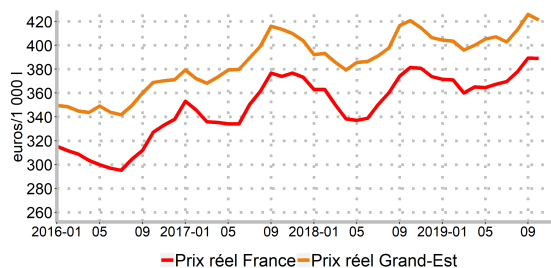
Les prix dans le bassin Grand-Ouest



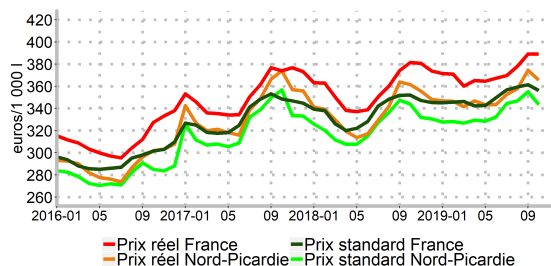
Les prix dans le bassin Normandie



Les prix dans le bassin Grand-Est



Les prix dans le bassin Nord-Picardie



Source : Agreste - Enquête mensuelle laitière SSP/FranceAgriMer

Lait de vache : Fabrications de produits laitiers

Les faits marquants

Les fabrications de poudre de lait progressent en octobre 2019

En octobre 2019, les fabrications de lait conditionné baissent de 1,6 % par rapport à octobre 2018, celles de yaourts et desserts lactés de 3,6 % et celles de crème conditionnée de 0,8 %.

Sur la même période, les fabrications de fromages à pâte molle progressent de 2,4 %, celles de fromages à pâte pressée cuite de 0,6 % et celles de fromages à pâte filée enregistrent une plus forte progression (+ 6,9 %). Les fabrications de fromages frais reculent de 1,2 % et celles

de fromages à pâte persillée de 0,9 %, tandis que celles à pâte pressée non cuite restent stables.

Parmi les fabrications de produits industriels, le séchage de poudre de lait progresse de 13,4 % par rapport à octobre 2018, les fabrications de matières grasses sont en légère hausse de 0,8 % et celles de poudre de babeurre de 5,3 %. En revanche, les fabrications de poudre de lactosérum reculent de 9 % et celles des caséines et caséinates de 1,5 %.

Les indicateurs

FABRICATIONS DE PRODUITS LAITIERS	Octobre 2019		Cumul annuel 2019	
	Quantité*	N/N-1 (%)	Quantité*	N/N-1 (%)
LAIT CONDITIONNÉ	256 866	-1,6	2 552 011	-3,3
Lait UHT	237 820	-1,8	2 365 166	-2,1
YAOURT ET DESSERT LACTÉ	181 147	-3,6	1 731 483	-2,6
Yaourt et lait fermenté	120 159	-6,6	1 185 705	-3,0
Dessert lacté frais	56 762	1,9	507 084	-2,9
Dessert lacté longue conservation	4 226	19,1	38 695	13,7
CRÈME CONDITIONNÉE	41 795	-0,8	393 809	3,6
Crème fraîche :	14 792	-7,5	146 655	2,7
- Crème fraîche à 30% et plus de MG	10 490	-2,8	98 546	1,6
- Crème fraîche allégée	4 302	-17,3	48 109	5,2
Crème longue conservation	27 003	3,4	247 154	4,1
MATIÈRES GRASSES (1)	32 125	0,8	346 574	-1,2
Beurre	27 761	0,9	292 063	-1,9
Beurre anhydre de crème (MGLA * 1,22)	3 577	1,0	47 724	3,2
Spécialités à tartiner	787	-4,4	6 787	-2,0
SÉCHAGE DE POUDRE DE LAIT	41 439	13,4	441 054	4,3
Lait écrémé en poudre réengraissé ou non	31 274	15,7	349 564	7,1
Autres poudres de lait (1,5% et plus)	10 166	7,0	91 490	-5,3
CONDITIONNEMENT DE POUDRES DE LAIT	15 427	4,4	148 426	10,3
LAIT CONCENTRÉ CONDITIONNÉ	1 492	-2,2	8 307	-3,7
TOTAL FROMAGE DE VACHE (hors fondus)	151 465	0,6	1 428 910	0,3
FROMAGES FRAIS	50 580	-1,2	496 072	-2,0
Petits suisses, fromage blanc lissé ou campagne	43 745	-1,9	435 900	-2,9
Pâtes fraîches à tartiner	6 835	3,2	60 173	4,7
FROMAGES A PATE MOLLE	40 145	2,4	336 537	1,0
Camembert	8 690	1,8	73 086	-1,2
Brie-Coulommiers	15 087	6,3	129 748	4,6
Autres fromages à pâte molle	16 368	-0,7	133 703	-1,0
FROMAGES A PATE PERSILLÉE	3 556	-0,9	31 755	1,2
FROMAGES A PATE PRESSÉE NON CUITE	22 502	-0,2	203 921	0,8
Edam, gouda, mimolette	650	-11,9	6 588	-3,1
Cantal, laguiole, salers	1 343	16,2	12 089	0,8
Tommes, saint-nectaire, pyrénées, morbier	3 006	-1,0	28 196	3,7
Raclette	6 562	12,3	53 560	-1,1
Autres fromages à pâte pressée non cuite	10 940	-7,1	103 488	1,2
FROMAGES A PATE PRESSÉE CUITE	27 207	0,6	285 613	1,9
Emmental	21 313	1,3	214 773	3,0
Comté (2)	4 608	0,2	54 684	-0,9
Beaufort	300	-13,1	4 677	-2,6
Autres fromages à pâte pressée cuite	985	-5,8	11 479	-2,4
FROMAGES A PATE FILÉE	7 474	6,9	75 011	4,7
FROMAGES FONDUS issus de la fonte de fromages	10 583	-4,8	95 378	0,7
CASÉINES ET CASÉINATES	2 666	-1,5	37 909	-2,0
POUDRE DE BABEURRE	1 759	5,3	21 333	-8,8
POUDRE DE LACTOSÉRUM	37 389	-9,0	413 253	-3,6

Note:

*Unité : laits conditionnés en 1 000 litres et autres produits en tonnes

(1)Matières grasses = Beurre + (MGLA*1,22) + spécialités à tartiner

(2)Comté : Données estimées

Source : Agreste - Enquête mensuelle laitière SSP/FranceAgriMer

Lait de chèvre : principales tendances

Les faits marquants Hausse de la collecte de lait de chèvre en octobre 2019

En octobre 2019, la collecte de lait de chèvre progresse de 4,5 % par rapport à octobre 2018 et retrouve ainsi le niveau cumulé de l'an passé.

Le prix du lait de chèvre à teneurs réelles s'élève à 828 €/1 000 litres en octobre 2019, en hausse de 12 €/1 000 litres par rapport à octobre 2018 ; il progresse de 74 €/1 000 litres par rapport à septembre 2019.

En octobre 2019, les fabrications de lait conditionné reculent de 17,8 % par rapport à 2018, tandis que celles de yaourts et laits fermentés progressent de 9,5 %. Les fabrications de fromages pur chèvre progressent de 5,8 %, tirées par celles de bâchettes en hausse de 15,9 %.

Les indicateurs

Mois	Collecte de lait		Lait conditionné		Yaourts et laits fermentés		Fromage pur chèvre		dont bâchettes	
	Qté (1 000 l)	N/N-1 (%)	Qté (1000 l)	N/N-1 (%)	Qté (tonne)	N/N-1 (%)	Qté (tonne)	N/N-1 (%)	Qté (1000 l)	N/N-1 (%)
Cum. 2017	467 254	-0,3	15 191	7,4	10 805	15,6	100 478	-0,2	45 761	-4,6
avr. 2018	52 416	5,4	1 339	0,0	1 153	27,6	8 233	-1,2	3 783	2,1
mai 2018	54 866	4,9	1 448	2,8	1 186	17,5	8 759	-2,8	3 870	-5,2
juin 2018	50 007	2,5	1 201	-11,1	1 012	17,5	8 468	1,1	3 891	6,1
juil. 2018	45 864	1,4	1 175	-7,4	1 034	20,0	9 295	8,6	4 257	7,1
août 2018	39 911	-0,1	1 136	0,7	1 191	33,7	8 901	0,0	4 140	-0,3
sept. 2018	36 425	1,0	1 217	30,3	1 014	10,5	8 259	-0,8	3 927	0,7
oct. 2018	37 574	0,8	1 526	9,4	1 309	27,3	8 615	3,5	3 851	-1,6
nov. 2018	31 535	-1,3	s	s	1 030	14,1	8 707	-0,3	4 071	4,9
déc. 2018	26 970	1,6	s	s	1 151	29,3	7 570	-5,1	3 631	-4,0
Cum. 2018	479 028	2,5	15 526	2,2	13 265	22,8	100 974	0,5	46 534	1,7
janv. 2019	24 646	-3,7	1 159	-22,1	1 171	-5,1	8 339	6,2	3 988	9,4
févr. 2019	30 046	-2,2	1 327	-4,1	1 028	11,1	7 326	-1,1	3 440	2,7
mars 2019	46 489	-1,4	1 659	23,1	1 107	7,9	8 394	-5,8	3 839	-6,8
avr. 2019	51 617	-1,5	1 289	-3,8	1 279	10,9	8 558	3,9	4 027	6,4
mai 2019	54 058	-1,5	1 090	-24,7	1 103	-7,0	8 533	-2,6	4 106	6,1
juin 2019	49 651	-0,7	1 140	-5,0	978	-3,4	7 761	-8,4	3 655	-6,1
juil. 2019	45 992	0,3	1 422	21,0	1 206	16,7	9 010	-3,1	4 074	-4,3
août 2019	41 015	2,8	1 118	-1,5	1 160	-2,6	8 679	-2,5	4 125	-0,4
sept. 2019	36 831	1,1	873	-28,2	1 199	18,2	8 091	-2,0	3 890	-0,9
oct. 2019	39 274	4,5	1 254	-17,8	1 434	9,5	9 113	5,8	4 462	15,9
Cum. 2019	419 619	-0,2	12 331	-7,0	11 664	5,2	83 803	-1,1	39 607	2,0

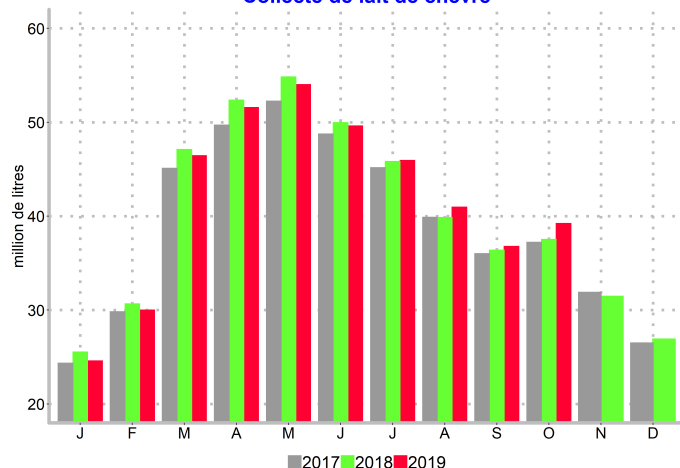
Note:

s : secret statistique

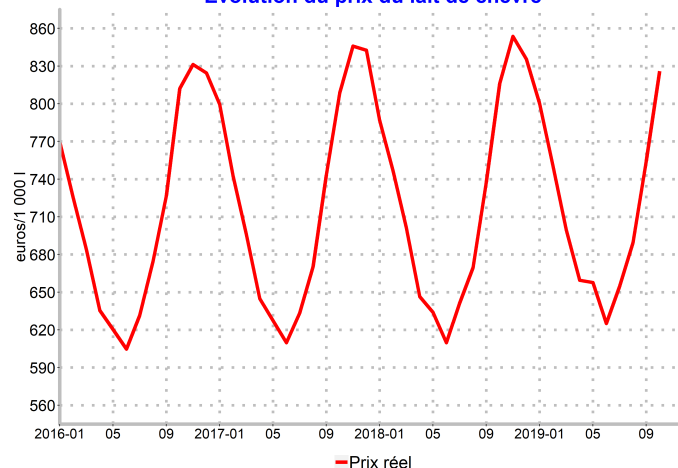
Source : Agreste - Enquête mensuelle laitière SSP/FranceAgriMer

Mise en perspective

Collecte de lait de chèvre



Evolution du prix du lait de chèvre



Source : Agreste - Enquête mensuelle laitière SSP/FranceAgriMer

Lait de brebis : principales tendances

Les faits marquants Hausse de la collecte de lait de brebis en octobre 2019

En cumul depuis le début de l'année 2019, les volumes de lait de brebis collectés restent en dessous du niveau de ceux de l'an passé (- 0,8 %), malgré les fortes hausses constatées au cours des deux derniers mois (+ 13 % en septembre et + 17,1 % en octobre).

En cumul depuis le début de l'année 2019, les fabrications de fromages pur brebis progressent de 1 % et celles de Roquefort de 5,7 % par rapport à l'an passé. A l'inverse, les fabrications d'Ossau-Iraty reculent de 4,7 % et celles des autres pâtes pressées non cuites de 7,5 %.

Les indicateurs

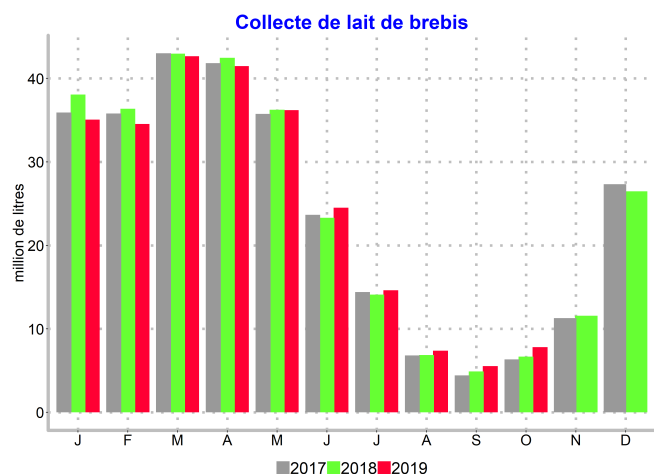
Mois	Collecte de lait		Fromage pur brebis		Roquefort		Ossau-Iraty		Autres pâtes pressées non cuites	
	Qté (1 000 l)	N/N-1 (%)	Qté (tonne)	N/N-1 (%)	Qté (tonne)	N/N-1 (%)	Qté (tonne)	N/N-1 (%)	Qté (tonne)	N/N-1 (%)
Cum. 2017	286 514	0,9	59 260	0,3	17 928	-11,2	4 711	5,7	12 914	0,2
avr. 2018	42 461	1,5	8 706	2,3	2 843	3,7	854	9,9	1 905	8,5
mai 2018	36 254	1,4	7 960	2,5	2 601	3,4	724	13,4	1 705	16,0
juin 2018	23 298	-1,5	5 307	-1,5	832	-28,8	435	-4,0	1 357	4,7
Cum. S1 2018	219 372	1,6	46 142	1,7	14 625	-0,5	4 480	5,2	9 682	3,8
juil. 2018	14 090	-2,3	3 012	-22,0	*	*	*	*	1 237	9,5
août 2018	6 864	0,7	1 263	-12,6	*	*	*	*	589	23,0
sept. 2018	4 901	10,9	746	-2,4	*	*	*	*	143	-4,6
oct. 2018	6 671	5,4	1 103	-2,3	*	*	*	*	370	-6,9
nov. 2018	11 557	2,4	2 017	25,1	*	*	*	*	420	-9,2
déc. 2018	26 462	-3,1	4 987	-1,4	2 074	-5,5	278	-4,4	981	1,6
Cum. 2018	289 916	1,2	59 270	0,0	18 080	0,8	5 007	6,3	13 421	3,9
janv. 2019	35 053	-7,9	7 129	-7,4	2 961	7,1	803	2,2	1 386	-4,3
févr. 2019	34 551	-5,0	7 178	-4,3	2 424	-9,3	748	-3,2	1 395	3,2
mars 2019	42 648	-0,7	8 776	-2,2	3 019	3,6	845	-7,1	1 753	-8,4
avr. 2019	41 483	-2,3	8 900	2,2	3 067	7,9	812	-4,9	1 963	3,1
mai 2019	36 207	-0,1	8 309	4,4	2 952	13,5	652	-9,9	1 532	-10,1
juin 2019	24 502	5,2	5 597	5,5	810	-2,6	381	-12,5	1 292	-4,8
Cum. S1 2019	214 444	-2,2	45 889	-0,5	15 232	4,2	4 241	-5,3	9 321	-3,7
juil. 2019	14 613	3,7	3 462	14,9	*	*	*	*	857	-30,7
août 2019	7 386	7,6	1 364	8,0	*	*	*	*	371	-37,0
sept. 2019	5 540	13,0	922	23,6	*	*	*	*	204	42,6
oct. 2019	7 812	17,1	1 164	5,5	*	*	*	*	370	0,1
Cum. 2019	249 794	-0,8	52 800	1,0	16 173	5,7	4 500	-4,7	11 122	-7,5

Note:

*Données non publiées

Source : Agreste - Enquête mensuelle laitière SSP/FranceAgriMer

Mise en perspective



Source : Agreste - Enquête mensuelle laitière SSP/FranceAgriMer

Sources et définitions

Définitions du prix du lait

- **le prix standard 38/32 (lait de vache)** : il s'agit du prix du lait réfrigéré départ exploitation, toutes primes comprises et toutes qualités confondues, ramené à 38 g/l de matière grasse et 32 g/l de matière protéique. Ce prix s'entend TVA non comprise, cotisations non déduites. Les avances ou récupérations d'avances sont comprises.

- **le prix à teneurs réelles** : il s'agit du prix du lait réfrigéré départ exploitation, toutes primes comprises et toutes qualités confondues, à teneurs réelles en matière grasse et matière protéique. Ce prix s'entend TVA non comprise, cotisations non déduites. Les avances ou récupérations d'avances sont comprises.

Calcul du prix du lait

Les prix moyens diffusés, prix standard et prix à teneurs réelles, portent sur différents types de lait : lait conventionnel, lait Bio, lait pour des productions sous AOP/IGP, tous types de lait. Pour les trois dernières catégories de lait, il s'agit de moyennes de prix déclarés ou estimés, pondérés par les volumes respectifs de collecte.

Le prix tous types de lait des laiteries non répondantes à l'enquête est estimé à partir du prix moyen des laiteries répondantes de la même zone géographique : le département pour un même type de lait (lait non Bio/ lait Bio ; lait pour des productions non AOP/ lait pour des productions sous AOP de vache dans les départements de Franche Comté et des Savoies). Le prix AOP/IGP des laiteries non répondantes à l'enquête est estimé à partir du prix moyen des laiteries répondantes du même regroupement d'aires AOP/IGP.

Pour le lait conventionnel, l'estimation du prix national résulte d'un calcul fondé sur le prix moyen "tous types de lait", le prix du lait Bio et le prix du lait pour une production sous AOP/IGP, en faisant l'hypothèse que le recouvrement est nul entre la collecte de lait pour une production sous AOP/IGP et la collecte de lait Bio.

Les volumes de lait déclarés pour une production sous AOP/IGP sont ceux respectant un cahier des charges même si au final ils ne font pas l'objet d'une transformation en produit AOP ou IGP.

Les principales sources

L'enquête mensuelle laitière (EML) SSP/FranceAgriMer est une enquête administrative depuis janvier 2016 en application du décret 2015-729 du 24 juin 2015 relatif aux informations de suivi économique dans le secteur du lait et des produits laitiers. Elle permet de répondre notamment aux obligations réglementaires européennes de la directive 96/16/CE sur les statistiques laitières et contribue à la réponse au règlement 1165/98 sur les statistiques conjoncturelles (IPI).

Les résultats de l'enquête mensuelle laitière sont également disponibles sur le site de FranceAgriMer :

<https://visionet.franceagrimer.fr/>

Les données sur la collecte de lait européenne sont disponibles sur le site d'Eurostat :

<http://ec.europa.eu/eurostat/fr/data/database>

et de la Commission Européenne (Observatoire du marché du lait européen) :

http://ec.europa.eu/agriculture/milk-market-observatory/latest-statistics/productions-stocks_en

Pour en savoir plus

Toutes les séries conjoncturelles publiées sur le thème de cette Infos Rapides sont présentes dans l'espace "Données en ligne" du site internet de la statistique agricole :

www.agreste.agriculture.gouv.fr



Agreste : la statistique agricole

Ministère de l'Agriculture et de l'Alimentation
Secrétariat Général
SERVICE DE LA STATISTIQUE ET DE LA PROSPECTIVE
3 rue Barbet de Jouy - 75349 Paris 07 SP
Site Internet : www.agreste.agriculture.gouv.fr

Directrice de la publication : Béatrice Sédillot
Rédacteur : Serge Cazeneuve
Composition : SSP
Dépôt légal : à parution

© Agreste 2019

Cette publication est disponible à parution sur le site Internet de la statistique agricole
www.agreste.agriculture.gouv.fr (dans la rubrique Conjoncture)