



février 2020 - n°2020 - 022

Infos rapides

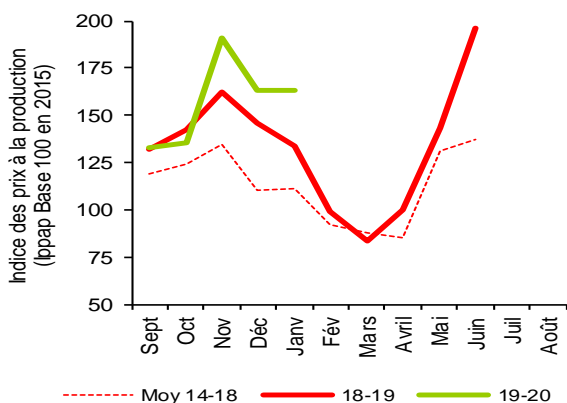
Endive - 2/4

Raffermissement des prix à l'automne à la suite de la réduction du potentiel de production 2019-2020 par la sécheresse

Selon les estimations, au 1^{er} février 2020, les superficies en racines d'endives (8 700 ha) destinées à la production d'endives pour la campagne 2019-2020, sont stables par rapport à la campagne précédente mais reculent de 3 % par rapport à la moyenne 2014-2018. La production de chicons d'endives (150 700 tonnes) serait également stable sur un an, mais en repli de 5 % par rapport à 2014-2018. La sécheresse de l'été 2019 détériore le potentiel de production des racines et limite leur récolte. La demande se fait plus active à l'automne 2019 et, avec une offre limitée, le marché se déséquilibre et les prix atteignent des niveaux soutenus. En janvier 2020, les cours sont supérieurs de 22 % à ceux de la campagne précédente et de près de 50 % par rapport à la moyenne 2014-2018.

Prix des endives à la production

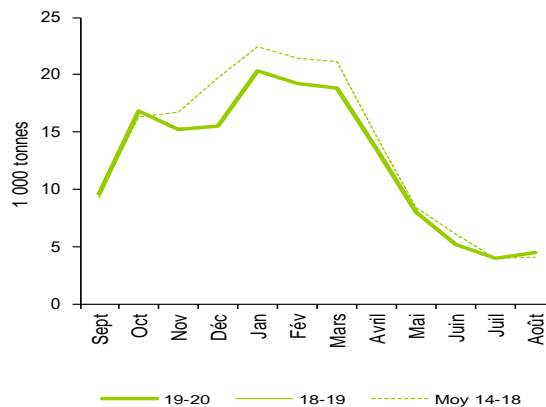
Des prix soutenus par rapport à ceux de la campagne précédente à partir de novembre 2019



Source : Agreste - Insee

Production nationale d'endives

Une production de chicons en retrait par rapport à la moyenne 2014-2018



Source : Agreste



Les prévisions de production de racines d'endives et de chicons d'endive sont estimées à partir d'échantillons régionaux d'observations quantitatives et qualitatives, provenant de sources multiples. Elles sont publiées en se fondant sur l'hypothèse que le reste de la saison ne connaîtra pas d'événements particuliers susceptibles d'affecter la récolte finale. Les dernières prévisions ont été arrêtées au 1^{er} février, sur la base de données transmises fin janvier.

Production et surface

Les faits marquants

Une production de chicons d'endives qui se maintient sur un an malgré les pertes en racines sur la campagne 2019-2020

Les estimations, au 1^{er} février 2020, des **superficies implantées en racines d'endives** sont de **8 734 ha** pour la campagne de production 2019-2020. Elles sont stables sur un an mais en recul de 3 % par rapport à la moyenne 2014-2018.

La **production de racines (255 257 tonnes)** de la campagne 2019-2020, qui s'étend de **mai à novembre 2019**, est revue en forte baisse : elle recule de 11 % par rapport à la campagne précédente et de 5 % par rapport à la moyenne 2014-2018. La production de racines d'endives a fortement pâti de la sécheresse estivale. Les calibres sont restés faibles et la chaleur a également stimulé la prolifération des pucerons lanigères. Le retour des pluies en septembre relance le développement végétatif des racines. Cependant, les excès d'eau qui surviennent à l'automne pénalisent un peu plus leur

potentiel de production. Les racines tardives, arrachées à la mi-décembre, ont bénéficié d'un meilleur développement toutefois.

La **production de chicons d'endives (150 697 tonnes)**, obtenue à partir du forçage des racines et récoltée entre **septembre 2019 et août 2020**, serait cependant stable sur un an mais en repli de 5 % par rapport à 2014-2018. Outre la baisse de production en lien avec les difficultés de production de racines, les rendements s'affichent en baisse, sans conséquence dramatique. La qualité du produit se trouve également dégradée.

La production de chicons sur les 5 premiers mois de la campagne 2019-2020 (entre septembre et janvier) serait stable par rapport à la campagne précédente.

Les indicateurs

Baisse des rendements de chicons dans le bassin Ouest sur un an

Campagne de production (*)

Estimations au 01-Fév-2020	Nord	Ouest	Autres bassins	France
Surface en racines d'endives (ha)	7 893	548	293	8 734
<i>Evol 1 an</i>	0%	2%	///	0%
<i>Evol 5 ans</i>	-3%	-1%	///	-3%
Production de racines d'endives (t)	235 163	10 152	9 942	255 257
<i>Evol 1 an</i>	-12%	4%	///	-11%
<i>Evol 5 ans</i>	-6%	3%	///	-5%
Production de racines d'endives (million)	1 696	55	1 751	3 502
Production de chicons d'endives (t)	140 440	5 522	4 735	150 697
<i>Evol 1 an</i>	0%	-1%	///	0%
<i>Evol 5 ans</i>	-5%	-22%	///	-5%

(*) Racines d'endives (mai 2019 à novembre 2019) ; Chicons (septembre 2019 à août 2020)

Source : Agreste

Mises en perspective

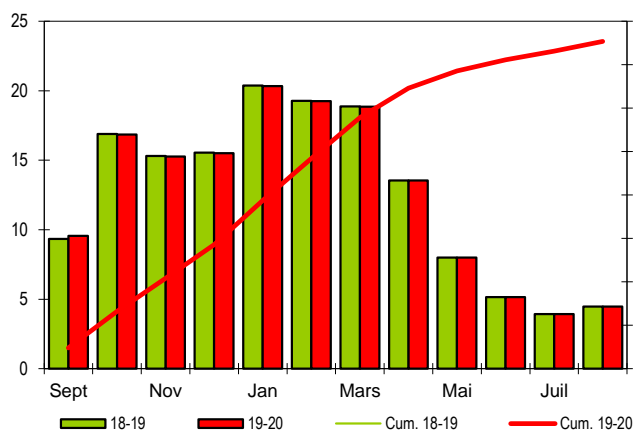
Des productions mensuelles de chicons prévues stables sur la campagne 2019-2020

Calendrier national de production d'endive

Production et cumul campagnes 2018- 2019 et 2019- 2020

Etabli au 01-Fév-2020

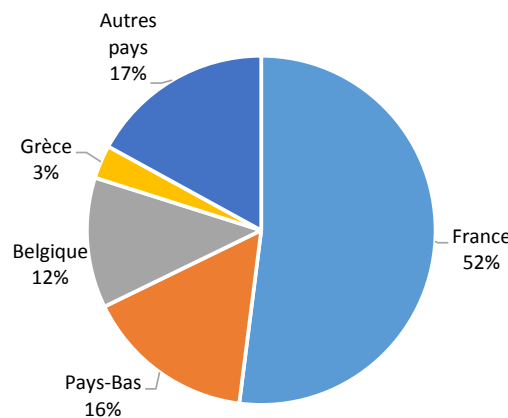
unité : 1000 t



Source : Agreste

Production européenne d'endive en 2014

Total : 274 (1000 tonnes)



Source : Eurostat et estimations SSP

Les faits marquants

Une offre réduite face à la forte demande pour la campagne 2019-2020

La production des **racines d'endives** de la **campagne 2019-2020** ayant été limitée, de même que leur potentiel, le marché des chicons, dont l'approvisionnement est par ailleurs erratique, se trouve en déséquilibre avec une offre affaiblie face à une forte demande. L'endive origine France est également préférée sur les étals par rapport aux autres origines, notamment du Benelux. Ainsi, les prix sont soutenus et atteignent des niveaux très élevés à partir de novembre 2019. Le déficit de production nationale des endives profite à la production bretonne, qui avait souffert les années passées de la concurrence du bassin Nord. En janvier 2020, les

cours du chicon d'endive se trouvent ainsi supérieurs de 22 % à ceux de 2019 et de 46 % par rapport à ceux de la moyenne des cinq dernières campagnes.

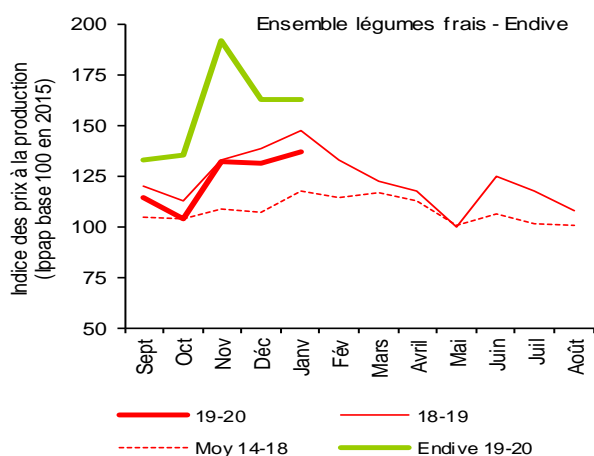
Sur les premiers mois de la campagne 2019-2020, les importations (1 000 tonnes) progressent de 18 % par rapport à la campagne 2018-2019 et les exportations (3 900 tonnes) reculent de 15 % par rapport à la campagne précédente. Le solde excédentaire se réduit de 22 % sur un an.

Près de 50 % des exportations étaient à destination de l'Italie en 2019.

Les indicateurs

Des prix qui se maintiennent au-dessus de ceux de l'ensemble des légumes frais pour la campagne 2019-2020

Prix agricoles à la production



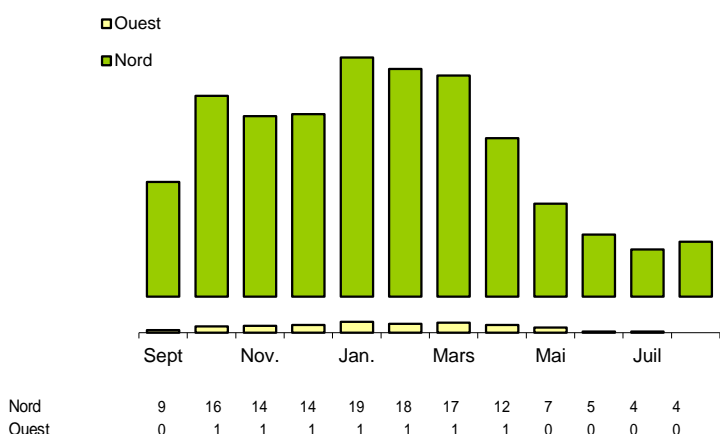
Source : Agreste - Insee

Calendriers régionaux de production d'endive

Production de chicon de la campagne 2019-2020

Etabli au 01-Fév-2020

unité : 1000 t



Source : Agreste

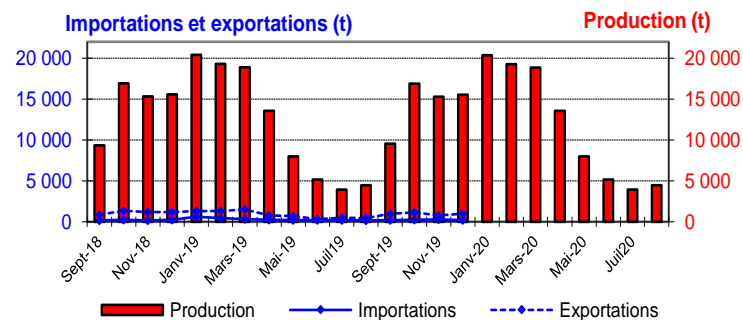
Mise en perspective

Progression des importations d'endives et recul des exportations sur un an

Production et commerce extérieur d'endive

Etabli au 01-Fév-2020

Campagnes 2018-19 et 2019-20



Source : Douanes et estimations SSP

Commerce extérieur de la France en 2019

Situation au 01-Fév-2020	Quantité (tonne)		
	Importations	Exportations	Solde
Monde	3 486	10 845	7 360
U.E. à 28	3 414	10 622	7 208
Pays-Tiers	72	223	152
Belgique	2 875	609	-2 266
Pays-Bas	482	2	-481
Italie	33	5 299	5 266
Espagne	13	807	793
Allemagne	10	3 722	3 712

Source : Douanes

Méthodologie

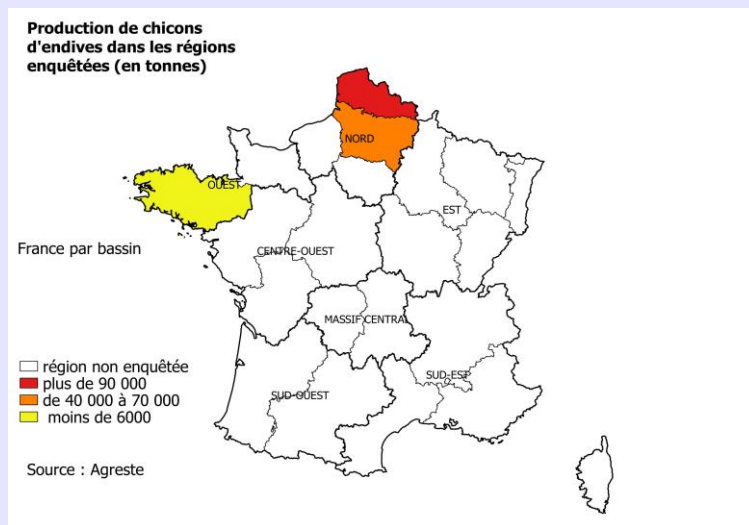
Les données de conjoncture légumière (surfaces, productions et calendriers) sont fournies selon le découpage par bassins de production représenté sur la carte ci-dessous. Les régions non enquêtées au sein d'un bassin sont estimées en appliquant aux données de la Statistique Agricole Annuelle (SAA) l'évolution moyenne des régions enquêtées du bassin. Quand un bassin n'est pas enquêté, l'estimation est fournie par les données de la SAA corrigées par l'évolution moyenne des bassins enquêtés.

Le niveau d'observation reste l'ancienne région (nomenclature en 22 régions) car le découpage retenu pour les bassins s'appuie sur des critères climatiques.

L'enquête de conjoncture "**Endive**" porte sur 3 régions réparties dans 2 bassins de production :

- **NORD** : Les régions Nord-Pas-de-Calais et Picardie représentent 93 % de la production nationale;
- **OUEST** : La région Bretagne représente 2 % de la production nationale.

L'ensemble de ces régions représente en 2018, 95 % de la production française d'endive.



Composition des bassins de production	
Bassin	Région
Centre-Ouest	Centre, Pays-de-la-Loire, Poitou-Charentes
Est	Alsace, Bourgogne, Champagne-Ardenne, Franche-Comté, Lorraine
Massif-Central	Auvergne, Limousin
Nord	Haute-Normandie, Ile-de-France, Nord-Pas-de-Calais, Picardie
Ouest	Basse-Normandie, Bretagne
Sud-Est	Corse, Languedoc-Roussillon, Provence-Alpes-Côte d'Azur, Rhône-Alpes
Sud-Ouest	Aquitaine, Midi-Pyrénées

Calendrier de publication des infos rapides - endive :
février - avril - juin - octobre

Pour en savoir plus

Toutes les séries conjoncturelles publiées pour le thème de cette Infos Rapides sont présentes dans l'espace « Données en ligne » du site Internet de la statistique agricole :

www.agreste.agriculture.gouv.fr



Agreste : la statistique agricole

Ministère de l'Agriculture et de l'Alimentation
Secrétariat Général
SERVICE DE LA STATISTIQUE ET DE LA PROSPECTIVE
3 rue Barbet de Jouy - 75349 Paris 07 SP
Site Internet : www.agreste.agriculture.gouv.fr

Directrice de la publication : Béatrice Sédillot
Rédacteur : Morgane Le Fustec
Composition : SSP
Dépôt légal : à parution

© Agreste 2020

Cette publication est disponible à parution sur le site Internet de la statistique agricole
<http://www.agreste.agriculture.gouv.fr> (dans la rubrique Conjoncture)