



novembre 2019 - n° 2019 - 174

Infos rapides

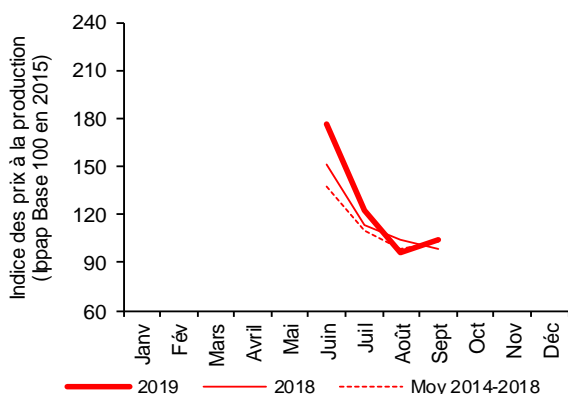
Melon – 3/3

Campagne 2019 : une production en recul et des prix globalement soutenus par la demande malgré des périodes de commercialisation difficiles

Selon les dernières estimations au 1^{er} novembre 2019, les surfaces implantées en melons de la campagne 2019 seraient de 11 720 ha, en recul de 13 % sur un an et de 14 % par rapport à la moyenne 2014-2018. La production est estimée à 224 720 tonnes, soit un repli de 9 % sur un an et de 13 % par rapport à la moyenne 2014-2018. Le printemps en demi-teinte a retardé le début de campagne et les premières récoltes significatives arrivent en juin alors que l'Espagne rencontre des difficultés de production. Avec une demande animée par les températures estivales, les prix s'établissent à des niveaux soutenus. Cependant, les canicules accélèrent le mûrissement des fruits et l'offre surcharge périodiquement le marché, la demande ne suffisant pas à écouler les stocks. La consommation s'essouffle sur les périodes d'août à septembre mais la baisse de l'offre soutient les cours. En septembre, les prix progressent de 6 % par rapport à ceux de 2018 et de 1,5 % par rapport à ceux de la moyenne 2014-2018.

Prix du melon à la production

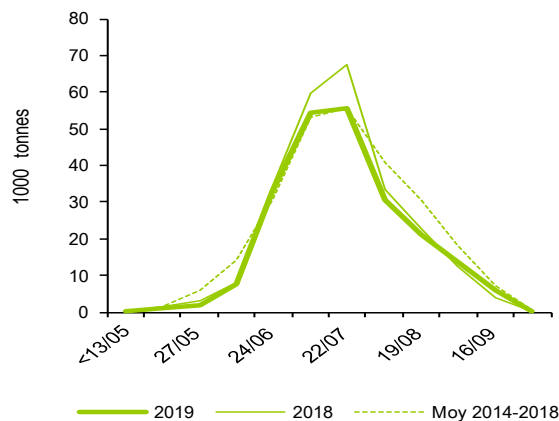
Remontée des prix sur un an en septembre après un mois d'août morose



Source : Agreste - Insee

Production nationale de melon

Des volumes 2019 en repli sur un an et par rapport à la moyenne quinquennale



Source : Agreste



Les prévisions de production de melons sont estimées à partir d'échantillons régionaux d'observations quantitatives et qualitatives, provenant de sources multiples. Elles sont publiées en se fondant sur l'hypothèse que le reste de la saison ne connaîtra pas d'événements particuliers susceptibles d'affecter la récolte finale. Les dernières prévisions ont été arrêtées au 1^{er} novembre, sur la base de données transmises fin octobre.

Production et surface

Les faits marquants

Une production globalement en recul, mais des épisodes d'engorgement du marché liés à la canicule

Au 1^{er} novembre 2019, les dernières estimations des **superficies dédiées à la culture du melon** sont de **11 720 ha** pour la **campagne 2019**, soit un repli de 13 % sur un an et de 14 % par rapport à la moyenne 2014-2018. La diminution des surfaces atteindrait plus de 25 % pour les départements d'**Occitanie** (bassins du Sud).

La **production de melons de la campagne 2019** est estimée à **224 720 tonnes**, en recul de 9 % sur un an et de 13 % par rapport à la moyenne 2014-2018, la hausse des rendements pour les bassins **Sud-Est** et **Sud-Ouest** ne compensant pas la baisse des surfaces. Le printemps frais et maussade a retardé le développement des fruits et l'offre a commencé à s'étoffer seulement fin juin. Les canicules de l'été ont accéléré la maturation des fruits,

entraînant des épisodes d'engorgement sur le marché même si, fin juillet, les volumes récoltés sont nettement inférieurs à ceux des années précédentes. En août, les températures redescendant, la production et les calibres sont plus hétérogènes. Le mois de septembre est plus contrasté avec une très forte hausse en début de mois (+ 58 % sur un an), suivi d'un ralentissement, dû au retour de températures plus fraîches, notamment en Pays-de-la-Loire ; au total septembre est le seul mois dont le niveau de production dépasse celui de l'an passé. Peu de problèmes sanitaires sont à déplorer et la qualité a été globalement bonne même si les taux de sucre étaient insuffisants en début de période.

Les indicateurs

Recul généralisé des productions et des surfaces en 2019 par rapport aux années précédentes

Campagne de production 2019 (janvier à décembre)

Unités : surface : ha production : t

Estimations au 01-Nov-2019		Centre Ouest	Sud Ouest	Sud Est	Autres bassins	France	Evol 1 an
Surface	Serre	28	38	492	16	574	-15%
	Plein air	4 182	2 715	4 216	33	11 146	-13%
	Total surfaces	4 210	2 753	4 708	49	11 720	
	Evol 1 an	-5%	-23%	-14%	///	-13%	
	Evol 5 ans	-9%	-21%	-13%	///	-14%	
Production	Total production	77 951	52 780	93 254	735	224 720	
	Evol 1 an	-9%	-7%	-10%	///	-9%	
	Evol 5 ans	-10%	-16%	-13%	///	-13%	

Source : Agreste

Mises en perspective

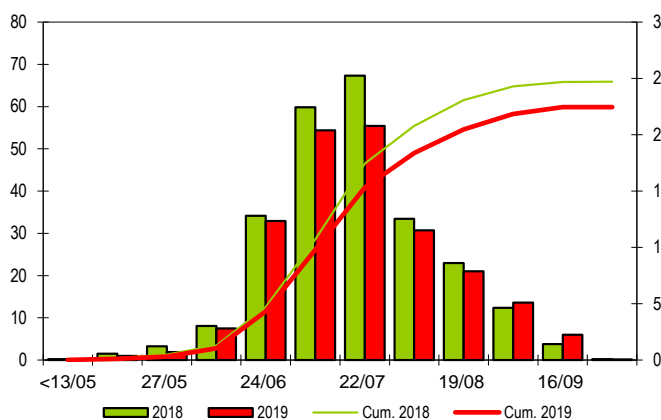
Des récoltes mensuelles en retrait sur un an sauf pour le mois de septembre

Calendrier national de production de melons

Production et cumul campagnes 2018 - 2019

Etabli au 01-Nov-2019

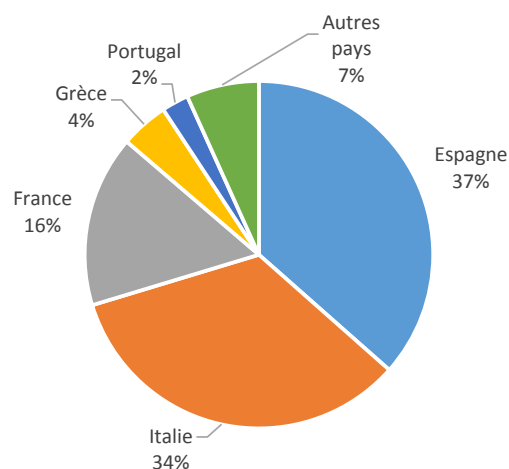
unité : 1000 t



Source : Agreste

Production européenne de melons en 2017

Total : 1795 (1000 tonnes)



Source : Eurostat et estimations SSP

Les faits marquants

La campagne 2019 se termine sur des prix soutenus pour le melon

La campagne 2019 du melon commence à s'animer seulement en juin en terme d'offre et de demande, du fait de conditions printanières maussades, et la moindre concurrence du melon espagnol à la suite d'aléas climatiques contribue à raffermir les cours. Les récoltes s'intensifient avec les températures élevées de juillet, entraînant des engorgements périodiques du marché.

La demande, stimulée par la météo, redémarre mais cela ne suffit pas à écouler une offre concentrée sur certaines périodes et dominée par les gros calibres, moins prisés des consommateurs. Le melon subit 5 jours de crise conjoncturelle fin juillet. En août, les températures plus clémentes tempèrent la demande,

tandis que la production décline, faisant chuter les prix.

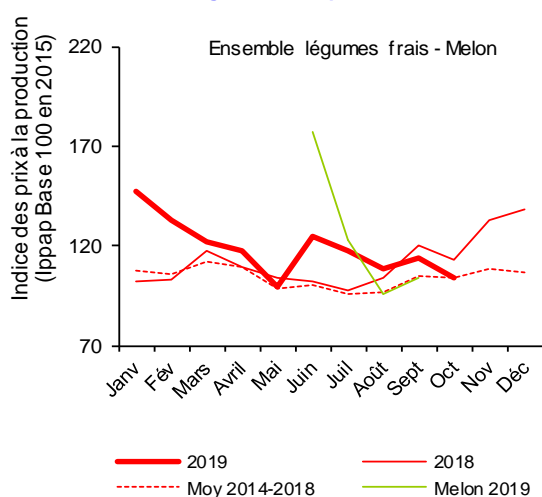
Début septembre, les apports sont encore importants sur le marché par rapport à une demande toujours en perte de vitesse. Cependant, en fin de mois, le déclin de l'offre permet de maintenir des prix fermes. En septembre, les cours progressent de 6 % par rapport à ceux de 2018 et de 1,5 % par rapport à ceux de la moyenne quinquennale (pas de cotations en octobre pour le melon).

De janvier à septembre 2019, le cumul des importations de melons (159 740 tonnes) se contracte de 1 % et les exportations (35 860 tonnes) fléchissent de 3 % sur un an. Le solde déficitaire qui résulte de ces échanges se creuse légèrement de 1 % sur un an.

Les indicateurs

En septembre, des prix du melon légèrement en-dessous de ceux de la moyenne 2014-2018 de l'ensemble des légumes frais

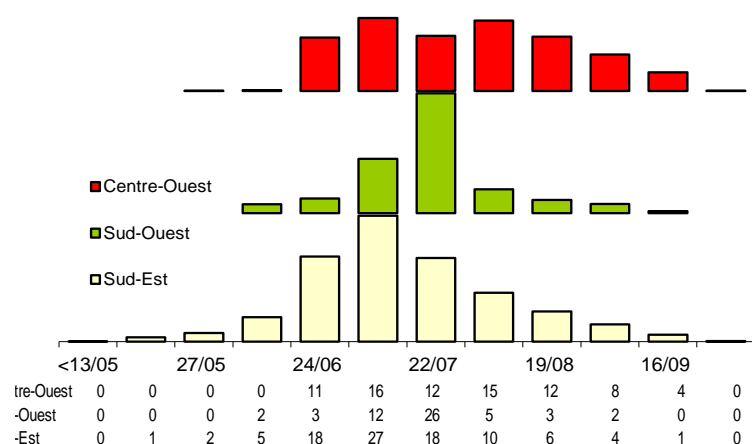
Prix agricoles à la production



Source : Agreste - Insee

Calendriers régionaux de production de melon

Production de la campagne 2019
Etabli au 01-Nov-2019
unité : 1000 t



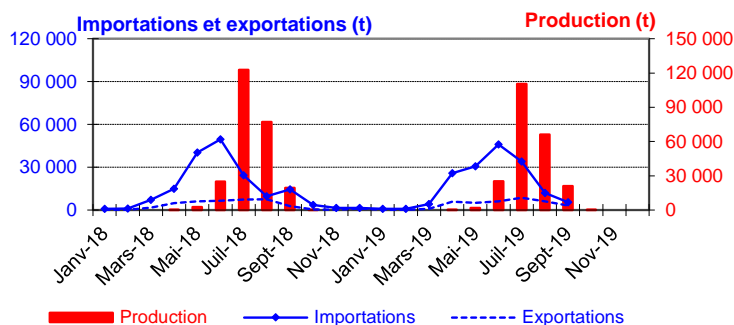
Source : Agreste

Mise en perspective

Fort recul des importations de melons sur un an pour le mois de septembre 2019

Production et commerce extérieur de melon

Etabli au 01-Nov-2019
Années 2018 et 2019



Source : Douanes et estimations SSP

Commerce extérieur de la France en 2018

Situation au 01-Nov-2019	Quantité (tonnes)		
	Importations	Exportations	Solde
Monde	168 847	38 580	-130 267
U.E. à 28	118 971	26 594	-92 377
Pays-Tiers	49 877	11 986	-37 890
Espagne	113 287	2 785	-110 502
Maroc	40 859	ND	-40 859
Italie	1 817	5 530	3 713
Pays-Bas	1 297	1 344	47
Allemagne	1 342	2 346	1 004
Belgique	30	13 039	13 009
Royaume-Uni	867	1 244	376

Source : Douanes

Méthodologie

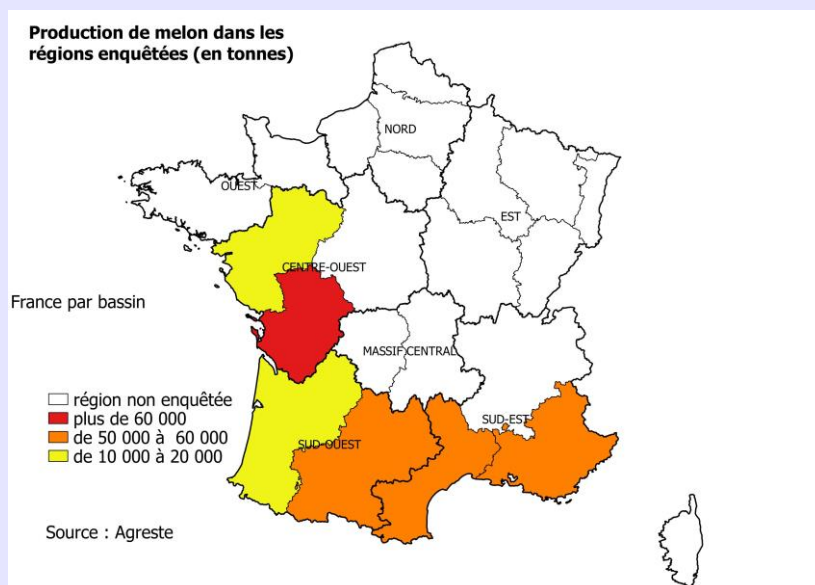
Les données de conjoncture légumière (surfaces, productions et calendriers) sont fournies selon le découpage par bassins de production représenté sur la carte ci-dessous. Les régions non enquêtées au sein d'un bassin sont estimées en appliquant aux données de la Statistique Agricole Annuelle (SAA) l'évolution moyenne des régions enquêtées du bassin. Quand un bassin n'est pas enquêté, l'estimation est fournie par les données de la SAA corrigées par l'évolution moyenne des bassins enquêtés. Le niveau d'observation reste l'ancienne région (nomenclature en 22 régions) car le découpage retenu pour les bassins s'appuie sur des critères climatiques.

L'enquête de conjoncture "**Melon**" porte sur 6 régions réparties dans 3 bassins de production :

- **CENTRE-OUEST** : Les régions Pays-de-la-Loire, Poitou-Charentes représentent 31,5 % de la production nationale ;
- **SUD-OUEST** : Les régions Aquitaine, Midi-Pyrénées représentent 23 % de la production nationale ;
- **SUD-EST** : Les régions Languedoc-Roussillon, Provence-Alpes-Côte d'Azur représentent 39 % de la production nationale.

L'ensemble de ces régions représente, en 2018, 94 % de la production française de melons.

Définition crise conjoncturelle : consulter le [site RNM de FranceAgriMer rubrique indicateurs de marchés](#)



Composition des bassins de production	
Bassin	Région
Centre-Ouest	Centre, Pays-de-la-Loire, Poitou-Charentes
Est	Alsace, Bourgogne, Champagne-Ardenne, Franche-Comté, Lorraine
Massif-Central	Auvergne, Limousin
Nord	Haute-Normandie, Ile-de-France, Nord-Pas-de-Calais, Picardie
Ouest	Basse-Normandie, Bretagne
Sud-Est	Corse, Languedoc-Roussillon, Provence-Alpes-Côte d'Azur, Rhône-Alpes
Sud-Ouest	Aquitaine, Midi-Pyrénées

Calendrier de publication des infos rapides - Melon :
juillet - septembre - novembre

Pour en savoir plus

Toutes les séries conjoncturelles publiées pour le thème de cette Infos Rapides sont présentes dans l'espace « Données en ligne » du site Internet de la statistique agricole :

www.agreste.agriculture.gouv.fr



Agreste : la statistique agricole

Ministère de l'Agriculture et de l'Alimentation
Secrétariat Général
SERVICE DE LA STATISTIQUE ET DE LA PROSPECTIVE
3 rue Barbet de Jouy - 75349 Paris 07 SP
Site Internet :

Directrice de la publication : Béatrice Sédillot
Rédacteur : Morgane Le Fustec
Composition : SSP
Dépôt légal : à parution
© Agreste 2019

Cette publication est disponible à parution sur le site Internet de la statistique agricole
<http://www.agreste.agriculture.gouv.fr> (dans la rubrique Conjoncture)