

# Agreste Centre

## ANALYSE ET RESULTATS

N° 2013-AR45

Août 2013



## La production laitière en 2012

### Les livraisons de lait de vache quasiment stables

En 2012, les livraisons régionales de lait de vache se sont ralenties par rapport à 2011. Après la hausse de 7 % connue l'année précédente, elles progressent à peine (+ 0,2 %).

Sur le plan national, la tendance est défavorable. 2011 avait vu une hausse de près de 5 %. En 2012, l'évolution s'inverse avec une baisse des livraisons de 2 %.

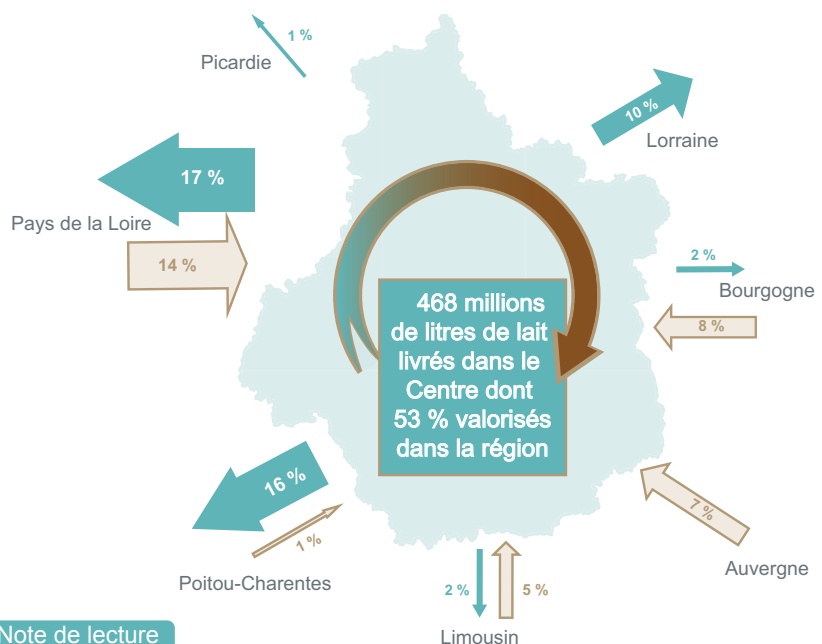
La production finale régionale de lait s'établit à 474,4 millions de litres dont la quasi totalité est destinée à l'industrie laitière. Le restant est écoulé en vente directe (0,5 %) ou transformé en produits fermiers (0,9 %).

Les livraisons proviennent de 1 053 producteurs. Leur nombre, en baisse de 4,5 %, confirme la tendance observée les années précédentes : cet effectif a décliné de près de 40 % sur une période de 10 ans.

La production laitière de la région Centre est livrée auprès de 19 établissements dont 11 implantés hors de la région. Ainsi, 47 % du volume régional est valorisé par des entreprises externes à la région Centre. A l'inverse, 35 % du lait transformé par des entreprises régionales provient d'autres régions.

**Prix du lait en baisse et conjoncture difficile se conjuguent. Les livraisons de lait de vache se sont réduites dans le Centre après la forte hausse de l'année précédente. Le nombre de producteurs continue de fondre. La production régionale est quasi-exclusivement destinée à l'industrie laitière. Les livraisons de lait de chèvre chutent. Le Centre reste la quatrième région productrice de lait de chèvre en France et offre une place importante aux produits fermiers. Ils valorisent plus du tiers de la production.**

### Les entreprises de la région Centre valorisent 53 % du lait de vache produit dans la région



#### Note de lecture

- 16 % du volume de lait produit en région Centre est valorisé en région Poitou-Charentes
- 14 % du volume de lait valorisé en région Centre est produit en région Pays de la Loire

Source : Agreste - Enquête annuelle laitière 2012



## La production de lait de vache

### Le Centre : quinzième région pour la production de lait de vache

En terme de volume de livraisons de lait à l'industrie, le Centre est la quinzième région française. Elle représente 2 % du volume

national, les trois principales régions productrices étant respectivement la Bretagne, les Pays de la Loire et la Basse-Normandie.

#### Livraisons de lait de vache à l'industrie par région

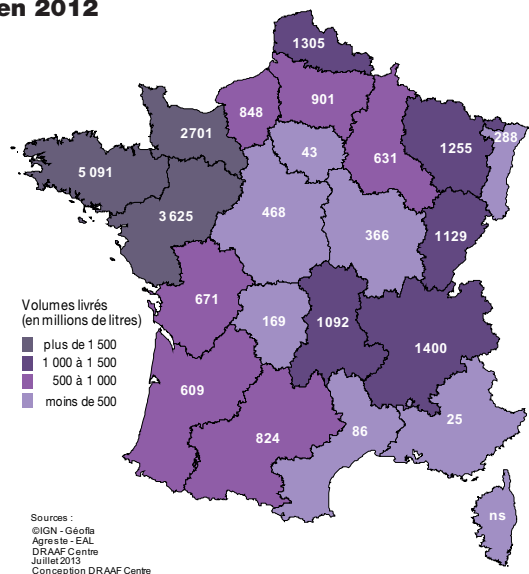
Unité : million de litres

| Région d'origine des producteurs | 2012       | 2011       | Evolution livraisons 2012/2011(%) | Part des livraisons régionales / France en 2012 (%) |
|----------------------------------|------------|------------|-----------------------------------|---|
| Bretagne                         | 5 091      | 5 145      | - 1,0                             | 22  |
| Pays de la Loire                 | 3 625      | 3 609      | 0,5                               | 15  |
| Basse-Normandie                  | 2 701      | 2 767      | - 2,4                             | 11  |
| Rhône-Alpes                      | 1 400      | 1 469      | - 4,7                             | 6   |
| Nord - Pas-de-Calais             | 1 305      | 1 315      | - 0,8                             | 6   |
| Lorraine                         | 1 255      | 1 281      | - 2,1                             | 5   |
| Franche-Comté                    | 1 129      | 1 159      | - 2,6                             | 5   |
| Auvergne                         | 1 092      | 1 100      | - 0,7                             | 5   |
| Picardie                         | 901        | 931        | - 3,2                             | 4   |
| Haute-Normandie                  | 848        | 872        | - 2,8                             | 4   |
| Midi-Pyrénées                    | 824        | 850        | - 3,1                             | 4   |
| Poitou-Charentes                 | 671        | 680        | - 1,2                             | 3   |
| Champagne-Ardenne                | 631        | 662        | - 4,6                             | 3   |
| Aquitaine                        | 609        | 628        | - 3,1                             | 3   |
| <b>Centre</b>                    | <b>468</b> | <b>466</b> | <b>0,2</b>                        | <b>2</b>  |
| Bourgogne                        | 366        | 379        | - 3,6                             | 2   |
| Alsace                           | 288        | 290        | - 0,6                             | 1   |
| Limousin                         | 169        | 175        | - 3,7                             | 1   |
| Languedoc-Roussillon             | 86         | 85         | 1,3                               | 0   |
| Ile-de-France                    | 43         | 45         | - 4,8                             | 0   |
| Provence-Alpes-Côte Azur         | 25         | 26         | - 3,8                             | 0   |
| Corse                            | ns         | ns         | ns                                | ns  |
| France Métropole                 | 23 523     | 23 934     | - 2                               | 100   |

ns : non significatif

Source : Agreste - Enquête annuelle laitière 2012

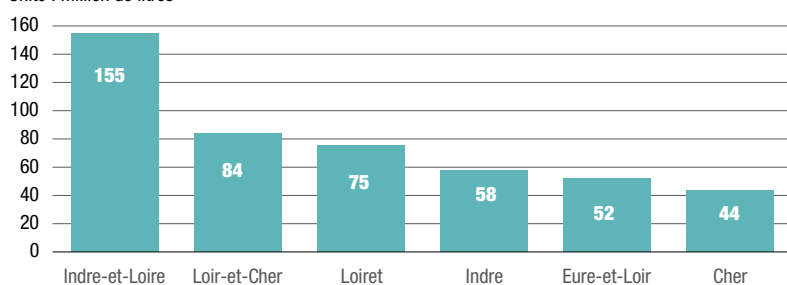
#### Livraisons de lait de vache à l'industrie en 2012



ns : non significatif

#### Les livraisons de lait de vache en région Centre en 2012

Unité : million de litres



Source : Agreste - Enquête annuelle laitière 2012

#### Les livraisons de lait de vache à l'industrie

Unité : million de litres

|                      | 2008         | 2009         | 2010         | 2011         | 2012         |
|----------------------|--------------|--------------|--------------|--------------|--------------|
| Cher                 | 42,8         | 43,8         | 43,5         | 39,8         | 43,8         |
| Eure-et-Loir         | 51           | 49,6         | 49,1         | 52,5         | 52,0         |
| Indre                | 58,5         | 56,3         | 56,4         | 59,0         | 57,9         |
| Indre-et-Loire       | 150,6        | 143,1        | 143,0        | 155,3        | 154,5        |
| Loir-et-Cher         | 79,3         | 75,1         | 75,6         | 82,4         | 84,1         |
| Loiret               | 75,4         | 73,2         | 72,5         | 77,5         | 75,4         |
| <b>Région Centre</b> | <b>457,6</b> | <b>441,3</b> | <b>440,1</b> | <b>466,5</b> | <b>467,6</b> |

Source : Agreste - Enquête annuelle laitière 2012

#### L'Indre-et-Loire, premier producteur régional

Avec 155 millions de litres de lait de vache, soit le tiers du volume régional, l'Indre-et-Loire est le principal département producteur de la région. Viennent ensuite le Loir-et-Cher et le Loiret qui produisent respectivement 18 % et 16 % de ce volume régional.

## Chute brutale des livraisons de lait de chèvre après plusieurs années de hausse

En 2012, 45,4 millions de litres de lait de chèvre ont été livrés à l'industrie, en baisse de 8 % par rapport à 2011. Les livraisons s'étaient accrues chaque année depuis 2002.

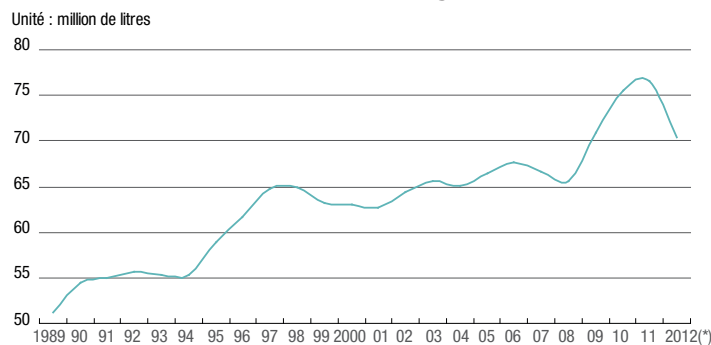
La production finale, qui intègre en plus des livraisons la vente directe et la fabrication de produits fermiers, s'établit à 70,3 millions de litres en baisse de 8 %. Cette tendance est la conséquence directe des effets de la conjoncture économique. Au niveau national, la diminution est de l'ordre de 5 %. De plus au niveau de la région Centre, la volonté est de limiter la production afin d'éviter une chute des prix.

Contrairement au lait de vache, la production de lait de chèvre n'est soumise à aucun quota. Un dispositif contractuel entre les producteurs et les industriels encadre sa production.

L'Indre reste le principal département producteur de la région (38 %) talonné par l'Indre-et-Loire (34 %).

## La production de lait de chèvre

### Production de lait de chèvre en région Centre



\* donnée provisoire

Source : Agreste - Statistique agricole annuelle

## Le Centre est la quatrième région productrice de lait de chèvre

La région Centre est caractérisée par une production fermière importante comparativement aux autres régions françaises : 35 % du lait est transformé en produits fermiers contre 20 % pour la France métropolitaine.

Avec 204 millions de litres de lait livrés à l'industrie, la région Poitou-Charentes est la première région productrice française, devant Pays de la Loire, Midi-Pyrénées et le Centre avec respectivement 100, 58 et 45 millions de litres.

Quatorze établissements recueillent la production régionale de lait de chèvre dont 11 implantés dans la région. Ainsi, 71 % de ce volume est transformé dans la région. Les 29 % restants, soit 13 millions de litres, sont valorisés ailleurs, notamment en Poitou-Charentes (27 % de la production régionale). Parallèlement, la région draine

13,8 millions de litres de lait provenant d'autres régions : Poitou-Charentes, Rhône-Alpes, Bourgogne, Limousin, Pays de la Loire et Auvergne.

### Les livraisons de lait de chèvre à l'industrie

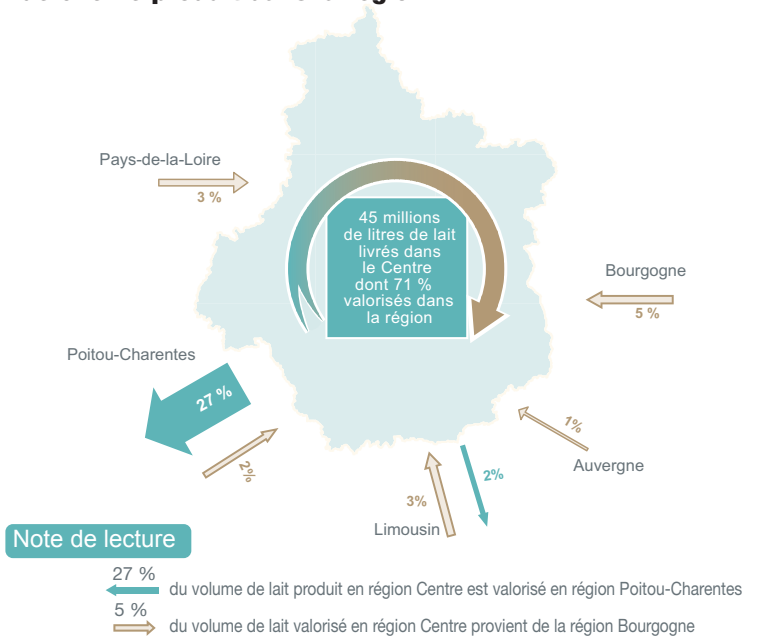
Unité : million de litres

|                      | 2008        | 2009        | 2010        | 2011        | 2012        |
|----------------------|-------------|-------------|-------------|-------------|-------------|
| Cher                 | 9,3         | s           | 9,7         | 9,4         | 8,8         |
| Indre                | 16,6        | 18          | 19,1        | 19,1        | 17,3        |
| Indre-et-Loire       | 12,3        | 13,9        | 15,7        | 16,2        | 15,4        |
| Loir-et-Cher         | s           | s           | s           | s           | s           |
| Loiret               | s           | s           | s           | s           | s           |
| <b>Région Centre</b> | <b>42,3</b> | <b>45,9</b> | <b>48,9</b> | <b>49,3</b> | <b>45,4</b> |

s : secret statistique

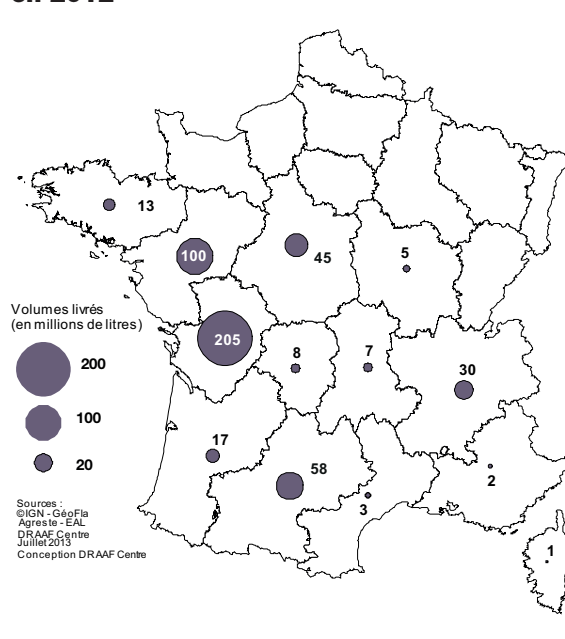
Source : Agreste - Enquête annuelle laitière 2012

### Les entreprises de la région Centre valorisent 71 % du lait de chèvre produit dans la région



Source : Agreste - Enquête annuelle laitière 2012

### Livraisons de lait de chèvre à l'industrie en 2012



Source : Agreste - Enquête annuelle laitière 2012

## Définitions

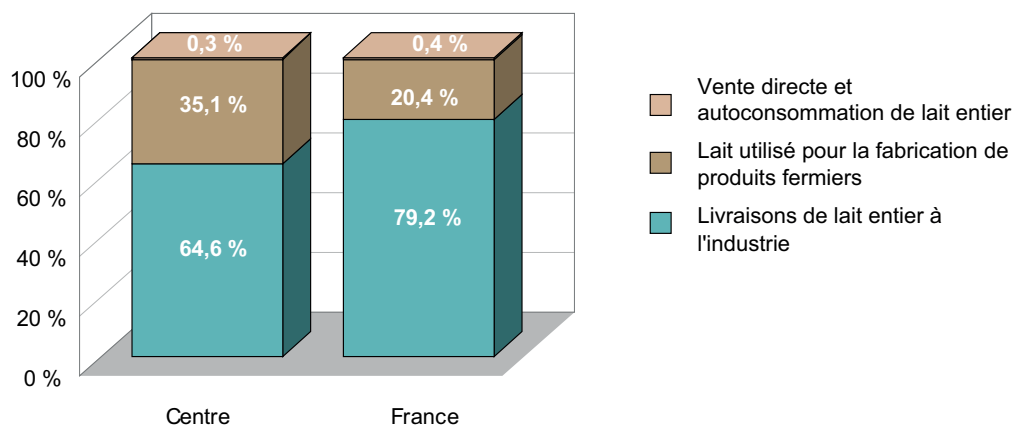
**Production finale ou production totale de lait commercialisable :** elle correspond à la production traite totale, déduction faite des pertes et de la quantité de lait utilisée pour l'alimentation des jeunes animaux.

**Livraison de lait à l'industrie :** elle correspond à la quantité de lait livrée par les producteurs d'un département considéré indépendamment du lieu d'implantation du collecteur (coopérative ou industriel privé).

**Vente directe :** elle est définie par opposition à la livraison à un collecteur agréé.

## Lait de chèvre : Structure de la production laitière en région Centre et en France en 2012

% du volume produit



Source : Agreste - Enquête annuelle laitière 2012

## Principales productions de l'industrie laitière en 2012 en région Centre

Unité : millier de litres pour les laits liquides, tonne pour les autres produits

| Production                  | Quantités | Nombre d'entreprises | Part de la production Centre / France (%) |
|-----------------------------|-----------|----------------------|---|
| Laits liquides conditionnés | 186 948   | 3                    | 5   |
| Crème conditionnée          | 18 778    | 6                    | 4   |
| Laits fermentés             | 139 837   | 7                    | 9   |
| Desserts lactés             | 33 934    | 3                    | 5   |
| Fromages de vache           | 13 976    | 7                    | 1   |
| Fromages de chèvre          | 9 011     | 15                   | 9   |
| Fromages de brebis          | s         | s                    | s   |

s : secret statistique

Source : Agreste - Enquête annuelle laitière 2012

## Méthodologie

Les éléments présentés dans cette publication sont issus de l'enquête annuelle laitière. Cette enquête est réalisée par correspondance par le Service de la Statistique et de la Prospective du MAAF.

Sont enquêtés l'ensemble des établissements qui satisfont à l'une au moins des conditions suivantes :

- avoir collecté du lait de vache pour une quantité supérieure à 1 800 hl de lait dans l'année,
- avoir transformé du lait ou des produits laitiers de vache au cours de l'année de référence, en vue de livrer ou de fabriquer des produits laitiers finis ou semi-finis ou des produits assimilés,
- avoir collecté et/ou transformé du lait de chèvre ou de brebis au cours de l'année de référence.

## Pour en savoir plus :

Site Agreste : [www.agreste.agriculture.gouv.fr](http://www.agreste.agriculture.gouv.fr)

Site de la DRAAF : [www.draaf.centre.agriculture.gouv.fr](http://www.draaf.centre.agriculture.gouv.fr)



Direction régionale de l'alimentation, de l'agriculture et de la forêt  
Service régional de l'information statistique et économique  
Cité administrative Coligny  
131 rue du Faubourg Bannier - 45042 Orléans CEDEX 1  
Tél.: 02 38 77 40 60 - Fax : 02 38 77 40 69  
Courriel : [srise.draaf-centre@agriculture.gouv.fr](mailto:srise.draaf-centre@agriculture.gouv.fr)

Directeur de la publication : F. PROJETTI  
Rédacteur en chef : P. BARBÉRA  
Rédacteur : E.BELLOT-BERNARD  
Composition : SRISE Centre  
Dépôt légal : à parution  
ISSN : 1772-6727  
Prix : 2€