



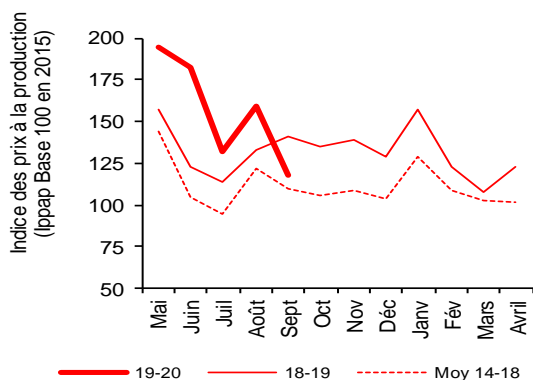
Poireau - 1/3

Un début de campagne 2019-2020 marqué par une hausse de la production et la fermeté des prix

Selon les premières estimations au 1^{er} octobre 2019, les surfaces nationales implantées en poireaux de la campagne 2019-2020 seraient stables par rapport à 2018 et en recul de 1 % par rapport à la moyenne 2014-2018. La production nationale (153 953 tonnes) serait en légère progression de 1 % par rapport à 2018-2019 malgré des rendements pénalisés par la sécheresse estivale pour certaines régions. Depuis le début de la campagne, les prix se situent très au-dessus de la moyenne 2014-2018. En septembre 2019, alors que le volume disponible commence à augmenter, les cours sont supérieurs de 7 % à ceux de la moyenne quinquennale mais sont inférieurs de 17 % aux cours de septembre 2018.

Prix du poireau à la production

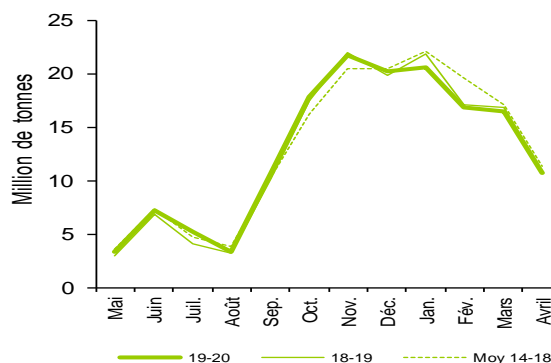
Pour la campagne 2019-2020, des cours fermes par rapport à ceux de la moyenne 2014-2018



Source : Agreste - Insee

Production nationale de poireaux

Des volumes disponibles en début de campagne 2019-2020 en hausse par rapport aux années précédentes



Source : Agreste



Les prévisions de production de poireaux sont estimées à partir d'échantillons régionaux d'observations quantitatives et qualitatives, provenant de sources multiples. Elles sont publiées en se fondant sur l'hypothèse que le reste de la saison ne connaîtra pas d'événements particuliers susceptibles d'affecter la récolte finale. Les dernières prévisions ont été arrêtées au 1^{er} octobre, sur la base de données transmises fin septembre.

Production et surface

Les faits marquants

Une production 2019-2020 estimée en légère hausse, plus nettement pour les récoltes primeurs

Selon les premières estimations au 1^{er} octobre 2019, les **surfaces nationales implantées en poireaux (4 881 ha)** pour la **campagne 2019-2020** seraient stables sur un an mais en retrait de 1 % par rapport à la moyenne 2014-2018. Une baisse par rapport à 2018-2019 aurait lieu dans le bassin **Centre-Ouest** où la variation de surface la plus importante concernerait la région **Pays-de-la-Loire** avec – 8 %. Une progression des superficies aurait lieu dans le bassin **Ouest**.

La **production nationale de poireaux (153 953 tonnes)** augmenterait légèrement, de 1 % sur un an mais serait en repli de 2 % par rapport à la moyenne 2014-2018. Le développement des cultures a été difficile en raison de la sécheresse estivale. La plupart des régions disposent malgré tout d'un bon niveau de volumes en début de campagne même si des retards

dans le calendrier de production ont lieu dans les **Hauts-de-France** et en **Auvergne-Rhône-Alpes**. Les volumes de la campagne primeur (mai à juillet) ont été supérieurs de 13 % à ceux de la campagne précédente.

Le manque d'eau faisant baisser les rendements et augmentant la proportion de petits calibres, l'irrigation des cultures a été nécessaire, notamment en **Centre-Val-de-Loire**. Les attaques d'insectes (thrips) sont en recrudescence cette année dans les **Hauts-de-France**, dégradant la qualité du légume. En septembre, les volumes récoltés seraient supérieurs de 5 % par rapport à 2018 et de 3 % par rapport à la moyenne quinquennale.

Les récoltes mensuelles sont estimées supérieures à celles de 2018 jusqu'à octobre 2019.

Les indicateurs

Recul de production et de surface 2019 par rapport à la moyenne 2014-2018 pour tous les bassins à l'exception du bassin Centre-Ouest

Campagne de production 2019 (mai 2019 à avril 2020)

Unités : surface : ha production : t

Estimations au 01-Oct-2019		Nord	Ouest	Sud Est	Centre Ouest	Autres bassins	France
Surface	Surface en production	977	1 388	663	1 334	519	4 881
	<i>Evol 1 an</i>	0 %	1 %	0 %	-2 %	///	0 %
	<i>Evol Moy 5 ans</i>	-2%	-1%	-4%	2%	///	-1%
Production	Total production	27 438	46 368	24 144	42 955	13 048	153 953
	<i>Evol 1 an</i>	-4 %	0 %	-6 %	8 %	///	1 %
	<i>Evol Moy 5 ans</i>	-3%	-1%	-5%	3%	///	-2%

Source : Agreste

Mises en perspective

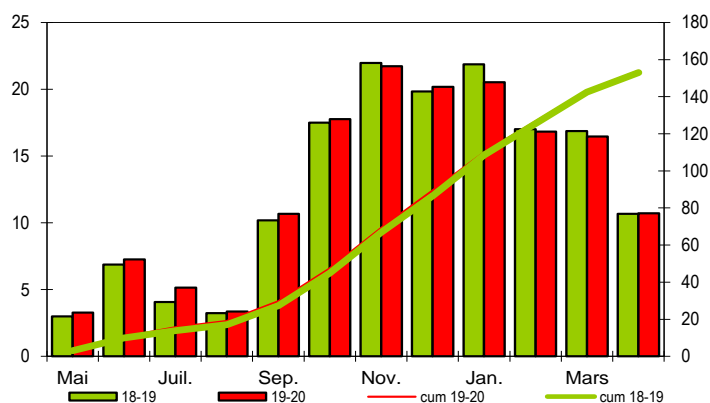
Les arrachages de poireaux pour la campagne primeur 2019 supérieurs à ceux de la campagne précédente

Calendrier national de production de poireau

Production et cumul campagnes 2018-2019 et 2019-2020

Etabli au 01-Oct-2019

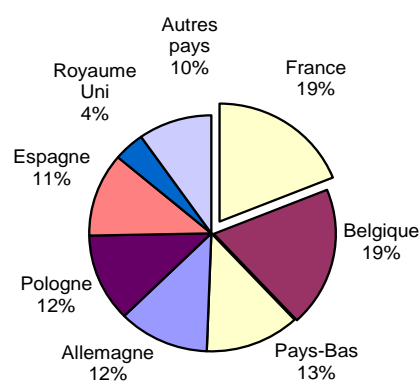
unité : 1000 t



Source : Agreste

Production européenne de poireau en 2017

Total : 830 (1000 tonnes)



Source : Eurostat et estimations SSP

Les faits marquants

Fermeté des prix des poireaux sur les premiers mois de la campagne 2019

Le début de campagne 2019-2020, pour le poireau primeur, voit ces prix s'inscrire à des niveaux très fermes par rapport à l'année passée, dont les cours avaient été bien orientés également, mais dans une moindre mesure, en raison d'une disponibilité réduite sur les marchés européens. L'offre disponible est conséquente, malgré la sécheresse causée par les fortes chaleurs de l'été, mais les prix s'élèvent avec une demande correcte.

Cependant, le prolongement des températures douces en septembre ne stimule pas la consommation du poireau, alors que l'offre s'étoffe un peu plus avec la montée en production des bassins. Ainsi, avec la concurrence entre régions, les cours retombent en dessous de ceux de la

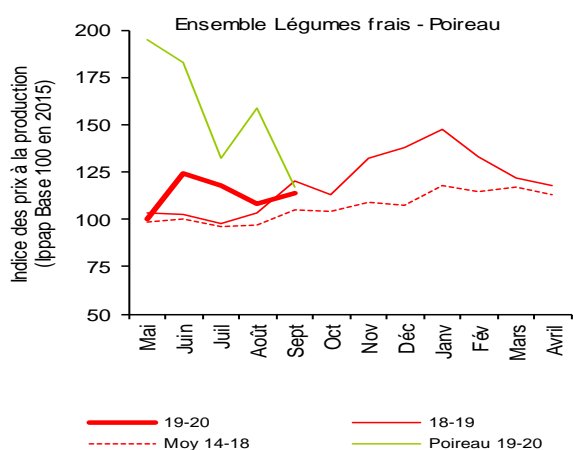
campagne précédente. En septembre, les prix se situent en repli de 17 % par rapport à 2018 mais supérieurs de 7% à ceux de la moyenne quinquennale. Fin septembre, tous les ateliers ne sont pas encore en activité.

Entre mai et août 2019, les exportations (5 097 tonnes) ont été en forte hausse de près de 90 % par rapport à l'année dernière et, avec des importations (5 908 tonnes) en baisse de 13 % sur un an. Le solde, bien que toujours déficitaire, s'est contracté de près de 80 % sur un an.

Les indicateurs

Les prix du poireau rejoignent ceux de l'ensemble des légumes frais en septembre 2019

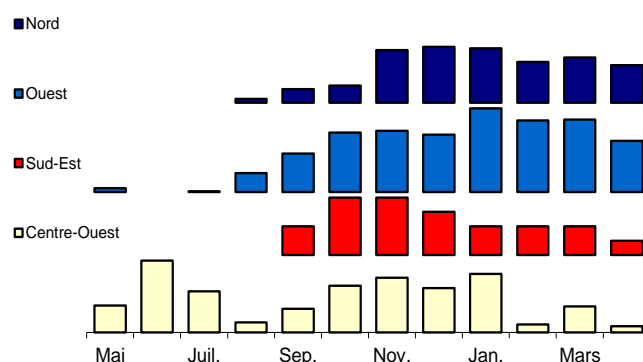
Prix agricole à la production



Calendriers des bassins de production de poireau

Production de la campagne 2019-20
Etabli au 01-Oct-2019

unité : 1000 t



Nord	-	-	-	0,3	1,2	1,5	4,7	5,0	4,8	3,6	4,0	3,3
Ouest	0,3	-	0,0	1,7	3,4	5,3	5,4	5,1	7,4	6,4	6,5	4,5
Sud-Est	-	-	-	2,6	5,1	5,1	3,9	2,6	2,6	2,6	1,3	1,3
Centre-Ouest	2,4	6,4	3,7	0,9	2,1	4,2	4,9	3,9	5,2	0,7	2,3	0,6

Source : Agreste

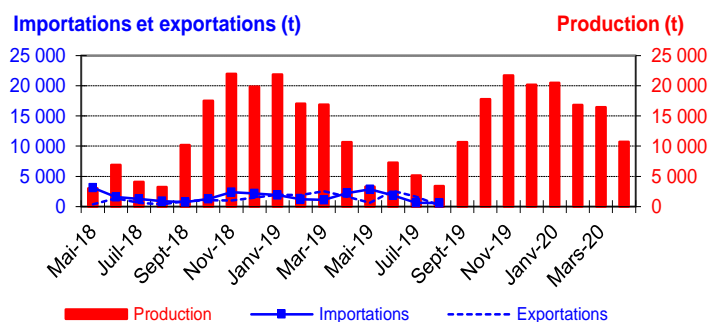
Mise en perspective

Forte baisse des importations sur un an en mai et août 2019

Production et commerce extérieur de poireau

Etabli au 01-Oct-2019

Campagne 2018-19 et 2019-20



Commerce extérieur de la France en 2018

Situation au 01-Oct-2019	Quantité (tonnes)		
	Importations	Exportations	Solde
Monde	21 183	13 423	-7 760
UE à 28	17 856	11 481	-6 375
Belgique	12 420	528	-11 893
Pologne	152	1 329	1 178
Allemagne	378	788	410
Espagne	2 342	6 229	3 888
Royaume Uni	10	727	717
Pays Bas	1 098	246	-852

Source : Douanes

Méthodologie

Les données de conjoncture légumière (surfaces, productions et calendriers) sont fournies selon le découpage par bassins de production représenté sur la carte ci-dessous. Les régions non enquêtées au sein d'un bassin sont estimées en appliquant aux données de la Statistique Agricole Annuelle (SAA) l'évolution moyenne des régions enquêtées du bassin. Quand un bassin n'est pas enquêté, l'estimation est fournie par les données de la SAA corrigées par l'évolution moyenne des bassins enquêtés. L'ancienne région Aquitaine n'est plus enquêtée depuis la campagne 2018-2019.

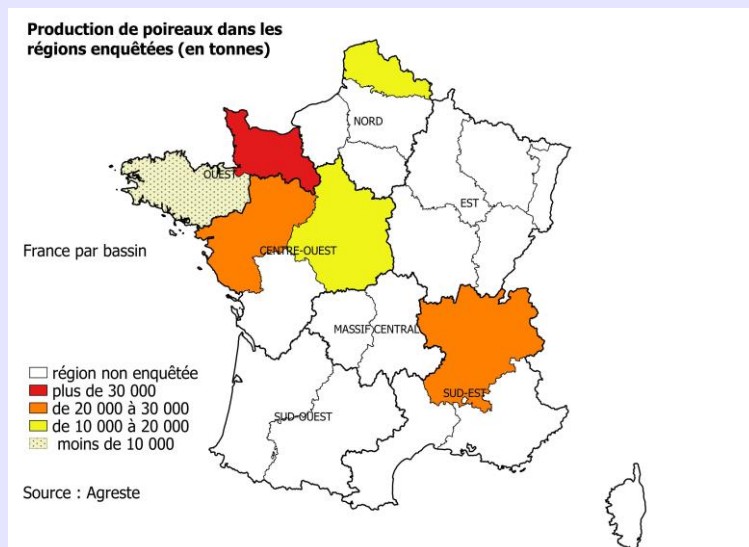
Le niveau d'observation reste l'ancienne région (nomenclature en 22 régions) car le découpage retenu pour les bassins s'appuie sur des critères climatiques.

L'enquête de conjoncture "Poireau" porte sur 6 régions réparties dans 4 bassins de production :

- **NORD** : La région Nord-Pas-de-Calais représente 13 % de la production nationale ;
- **OUEST** : Les régions Basse-Normandie, Bretagne représentent 31 % de la production nationale ;
- **CENTRE-OUEST** : Les régions Centre, Pays-de-la-Loire représentent 24 % de la production nationale ;
- **SUD-EST** : La région Rhône-Alpes représente 13 % de la production nationale.

L'ensemble de ces régions représente en 2018, 81 % de la production française de poireau.

Définition crise conjoncturelle : consulter le [site RNM de FranceAgriMer rubrique indicateurs de marchés](#)



Composition des bassins de production	
Bassin	Région
Centre-Ouest	Centre, Pays-de-la-Loire, Poitou-Charentes
Est	Alsace, Bourgogne, Champagne-Ardenne, Franche-Comté, Lorraine
Massif-Central	Auvergne, Limousin
Nord	Haute-Normandie, Ile-de-France, Nord-Pas-de-Calais, Picardie
Ouest	Basse-Normandie, Bretagne
Sud-Est	Corse, Languedoc-Roussillon, Provence-Alpes-Côte d'Azur, Rhône-Alpes
Sud-Ouest	Aquitaine, Midi-Pyrénées

Nouveau calendrier de publication des infos rapides - Poireau :
janvier - mars - octobre

Pour en savoir plus

Toutes les séries conjoncturelles publiées pour le thème de cette Infos Rapides sont présentes dans l'espace « Données en ligne » du site Internet de la statistique agricole :

www.agreste.agriculture.gouv.fr



MINISTÈRE
DE L'AGRICULTURE
ET DE
L'ALIMENTATION

Agreste : la statistique agricole

Ministère de l'Agriculture et de l'Alimentation
Secrétariat Général
SERVICE DE LA STATISTIQUE ET DE LA PROSPECTIVE
3 rue Barbet de Jouy - 75349 Paris 07 SP
Site Internet : www.agreste.agriculture.gouv.fr

Directrice de la publication : Béatrice Sédillot
Rédacteur : Morgane Le Fustec
Composition : SSP
Dépôt légal : à parution

© Agreste 2019

Cette publication est disponible à parution sur le site Internet de la statistique agricole
<http://www.agreste.agriculture.gouv.fr> (dans la rubrique Conjoncture)