



Septembre 2018 – n°2018-131

Infos rapides

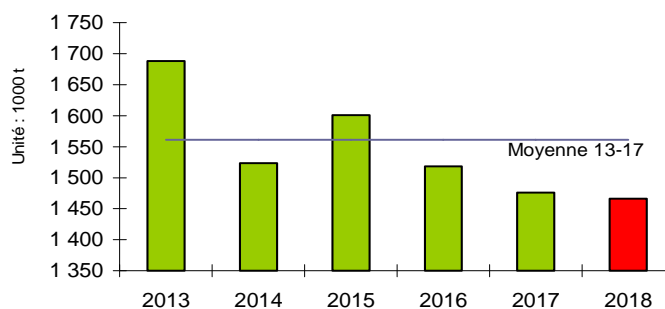
Pomme - N° 3/5

Au 1^{er} septembre 2018, une production de pommes de table stable sur un an et un marché peu actif

Au 1^{er} septembre 2018, la production nationale de pommes de table de 2018 est prévue proche de celle de 2017 et inférieure de 6 % à la moyenne 2013-2017. Le marché de la pomme est peu actif en août, encore au tout début de campagne de commercialisation. La production européenne de pommes de table serait précoce et supérieure à celle de 2017, amputée par un gel printanier.

Production nationale de pommes de table

Une production 2018 prévue équivalente à celle de 2017



Source : Agreste



Les prévisions de production de pommes sont estimées à partir d'échantillons régionaux d'observations quantitatives et qualitatives, provenant de sources multiples. Elles sont publiées en se fondant sur l'hypothèse que le reste de la saison ne connaîtra pas d'événements particuliers susceptibles d'affecter la récolte finale. Les dernières prévisions ont été arrêtées au premier septembre, sur la base de données transmises fin août.

Production et surface

Les faits marquants

Production 2018 de pommes prévue proche de celle de 2017

Au 1er septembre 2018, la production nationale de pommes est estimée proche de la récolte de 2017. La production de la variété Gala, la première récoltée, diminuerait de 6 % sur un an.

En région **PACA**, la canicule a ralenti le grossissement et la coloration des fruits, surtout en Gala. En Provence, la production de Golden s'annonce d'un bon niveau. Dans les Alpes, la charge est plutôt faible en Golden et les rendements seraient inférieurs à la moyenne. Après la faible production de 2017, la production totale de la région tendrait vers la normale. En **Vallée de la Garonne**, le gel et les précipitations ont affecté la floraison. Les variétés Gala et Golden sont confirmées les plus touchées, avec une baisse significative de la production attendue (respectivement - 20 % et - 10 %), mais avec des calibres de fruits élevés. En **Languedoc et Roussillon**, la surface en production diminuerait de 2 % sur un an à la suite d'arrachages de Golden. La

production se maintiendrait sur un an. En **Pays de la Loire**, les rendements de Golden et de Gala sont en baisse sur un an, en raison de chutes de fruits et de l'alternance annuelle. La production est prévue en repli de 3 % sur un an, s'accompagnant d'une légère baisse des surfaces (- 1%). En **Aquitaine**, la nouaison a été difficile avec une chute de nombreux fruits. La production, très hétérogène, s'annonce inférieure de 17 % à celle de 2017. En **Limousin**, la production retrouverait un niveau de production habituel, après la faible récolte de l'an passé. En **Vallée du Rhône**, au 1^{er} septembre, la récolte est en cours en Gala. La production, touchée par le gel, est prévue supérieure à celle de 2017. Le grossissement des fruits est ralenti par la sécheresse dans les vergers non irrigués. Dans le **Centre-Val de Loire**, la récolte retrouverait un bon niveau (+ 6 % par rapport à la moyenne 5 ans), après les récoltes réduites des deux dernières années.

Les indicateurs

Disparités entre régions des variations sur un an de la production de pommes

Surface et production de pommes de table

Unités : surface : 1000 ha production : 1000 t

Estimations au 01-Sep-2018	Centre-Val de Loire	Pays de la Loire	Nouvelle-Aquitaine	Occitanie	Auvergne-Rhône-Alpes	PACA	France	Evol 1 an
Surface en production								
Total surfaces	1,8	4,7	7,2	6,8	3,2	10,0	37,1	
Evol 1 an *	0%	-1%	0%	0%	0%	-1%	0%	
Evol 5 ans **	-1%	-2%	1%	-3%	0%	1%	0%	
Production								
Golden	28,0	35,2	106,7	46,2	36,9	145,5	407,6	5%
Granny Smith	4,0	19,1	14,6	51,2	3,1	36,8	129,4	-2%
Gala	19,0	51,5	32,1	79,4	13,6	67,7	282,9	-6%
Autres	30,0	119,1	109,0	137,1	49,2	127,3	646,2	-2%
Total production	81,0	225,0	262,5	313,9	102,7	377,3	1 466,2	
Evol 1 an *	25%	-3%	-11%	-7%	13%	8%	-1%	
Evol 5 ans **	6%	-9%	-12%	-7%	-1%	-3%	-6%	

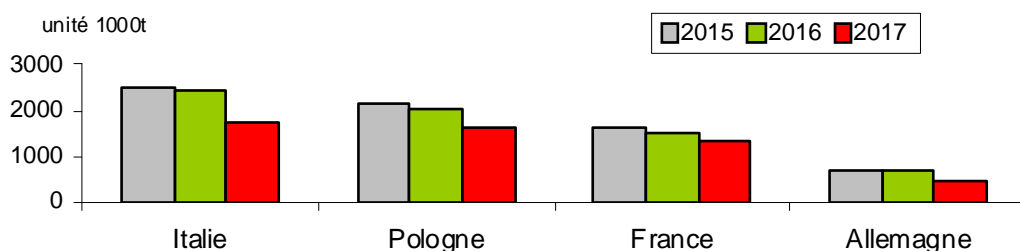
* année précédente (statistique agricole annuelle) ** moyenne 2013 à 2017 (statistique agricole annuelle)

Source : Agreste

Mise en perspective

Petites récoltes de pommes en Europe en 2017, conséquence du gel printanier

Principales productions de pommes de table en Europe



Source : Eurostat / SSP provisoire

Les faits marquants

En août 2018, un tout début de commercialisation 2018-2019 de la pomme difficile

Le début de campagne de commercialisation 2018-2019 de la pomme de table commence à la mi-août, par les variétés précoces, pour l'essentiel Gala. Sur le marché intérieur, la demande est peu active, encore orientée vers les fruits d'été. A l'export, le marché est difficile en raison d'une précocité de la récolte des pays européens producteurs (Allemagne, Espagne et Italie). La commercialisation de la pomme est ainsi ralentie.

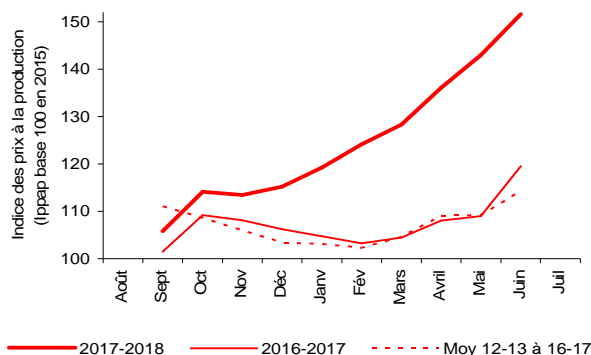
Prognosfruit prévoit en 2018 une production européenne de pommes en hausse comparée à la récolte réduite de 2017 (+ 36 %) et à la moyenne 2013-2017 (+ 11 %). Après le gel en 2017, les productions de l'Italie, l'Allemagne, la Belgique et la Pologne retrouveraient les niveaux de 2016. La production de la variété Golden regagne un niveau habituel, proche de la moyenne. La production de la variété Gala se situerait au-dessus de la moyenne 2013-2017 (+ 12 %).

A l'approche de la nouvelle campagne 2018-2019, au 1^{er} juillet 2018, les stocks européens et français de pommes sont bas, respectivement inférieurs de 67 % et de 42 % à ceux de 2017. Le chiffre d'affaires national de la pomme, relatif à la campagne de commercialisation 2017-2018 (de septembre 2017 à avril 2018), a nettement progressé : + 8 % sur un an et + 6% par rapport à la moyenne 2012-2016. Après la légère baisse en 2016-2017, ce rebond s'explique par la forte hausse des prix à la production qui fait plus que compenser la baisse des volumes récoltés (-3%). Essentiellement pénalisée par le gel au printemps, la récolte 2017 est l'une des plus faibles productions des dix dernières années. Après leur repli en 2016, les volumes à l'exportation vers l'Union européenne progressaient de 7 % sur un an, d'août 2017 à mars 2018, dans un contexte de faibles récoltes européennes, conséquence du gel au printemps.

Les indicateurs

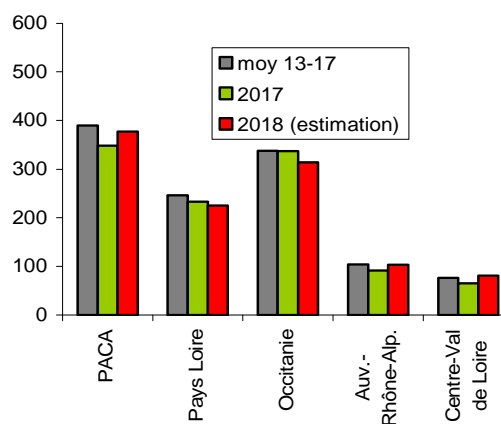
En 2017-2018, les cours de la pomme très au-dessus de la moyenne quinquennale

Pomme : cours 2017-2018 au-dessus de la moyenne



Source : Agreste-INSEE

Productions nationale et régionales de pommes



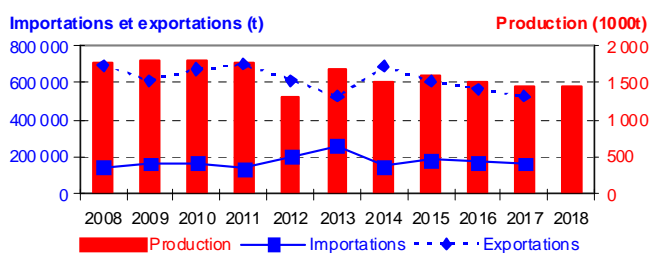
Source : Agreste

Mise en perspective

En 2017, le solde commercial se réduit en lien avec des exportations en baisse

Production et commerce extérieur de pommes de table

Établi au 01-Sep-2018



Source : Douanes / Agreste

Commerce extérieur de la France en 2017 (total)

Situation au 01-Sep-2018	Pommes de table (tonne)		
	Importations	Exportations	Solde
Monde	1 64 959	5 24 498	359 539
U.E. à 28	1 07 047	4 14 762	307 715
Pays-Tiers	57 911	1 09 736	51 825
Royaume-Uni	90	1 11 438	111 348
Espagne	45 012	85 784	40 772
Pays-Bas	7 113	30 982	23 869
Belgique - Lux.	19 147	51 064	31 917
Allemagne	4 610	62 333	57 724

Source : Douanes

Sources, définition et méthodologie

Les données de conjoncture fruitière (surfaces, productions) sont fournies selon le découpage par région. Les données régionales peuvent être obtenues par extrapolation de données départementales (à partir des données de Statistique Agricole Annuelle (SAA) de l'année précédente), ou à partir d'échantillons régionaux, selon la localisation des vergers et les spécifications régionales.

L'enquête de conjoncture « **pomme** » porte sur 6 régions :

- **PROVENCE-ALPES-COTE-D'AZUR** (24 % de la production nationale en 2017) ;
- **PAYS DE LOIRE** (16 % de la production nationale en 2017) ;
- **OCCITANIE** (23 % de la production nationale en 2017) ; essentiellement concentrée en Vallée de la Garonne et Languedoc et Roussillon .
- **NOUVELLE AQUITAINE** (20 % de la production nationale en 2017) ; localisée pour l'essentiel en territoire Aquitain et Limousin ;
- **CENTRE-VAL DE LOIRE** (4 % de la production nationale en 2017) ;
- **AUVERGNE-RHONE-ALPES** (6 % de la production nationale en 2017) ; essentiellement localisée en vallée du Rhône.

L'ensemble des régions suivies en conjoncture représentait 93 % de la production nationale en 2017 de pommes de table.

L'évolution des cours ou des prix de la pomme, toute variété confondue, est mesurée par l'Indice des Prix des Produits Agricoles à la Production (IPPAP). L'ensemble fruits frais du graphique en page 3 intitulé « indice des prix agricoles à la production » regroupe les fruits suivants : abricot, cerise, châtaigne, clémentine, fraise, framboise, kiwi, noix, pêche, poire, pomme, prune et raisin.

Prognosfruit est le nom donné à la conférence organisée chaque année par WAPA (World Apple and Pear Association), qui réunit quelques centaines de représentants du marché international de fruits de 20 pays afin de réaliser des prévisions de récolte.

La nouaison est la formation initiale des fruits, après floraison.

La chute des fruits intervient après la nouaison. Elle peut être consécutive à une floraison défectueuse ou d'ordre physiologique, à la suite d'une réponse hormonale de l'arbre.

L'éclaircissage consiste à diminuer la charge des arbres par destruction de fruits afin notamment d'augmenter la qualité et le calibre des fruits à la récolte.

L'alternance (de production) est la succession de production importante et de production réduite l'année suivante.

Calendrier de publication des infos rapides –pomme :
juillet- août- septembre- octobre- novembre

Pour en savoir plus

Toutes les séries conjoncturelles publiées pour le thème de cette Infos Rapides sont présentes dans l'espace « Données en ligne » du site Internet de la statistique agricole :

www.agreste.agriculture.gouv.fr



Agreste : la statistique agricole

Ministère de l'Agriculture et de l'Alimentation
Secrétariat Général
SERVICE DE LA STATISTIQUE ET DE LA PROSPECTIVE
3 rue Barbet de Jouy - 75349 Paris 07 SP
Site Internet : www.agreste.agriculture.gouv.fr

Directrice de la publication : Béatrice Sédillot
Rédacteur : Laurent Bernadette
Véronique Bouchard-Aerts
Composition : SSP
Dépôt légal : à parution
© Agreste 2018