



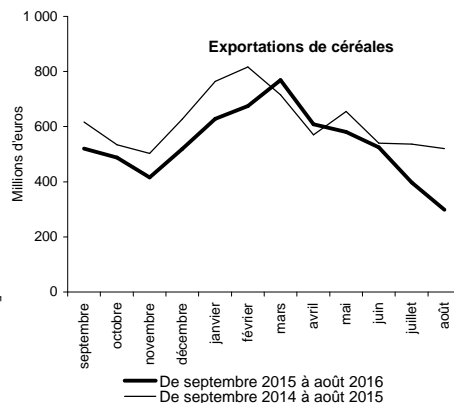
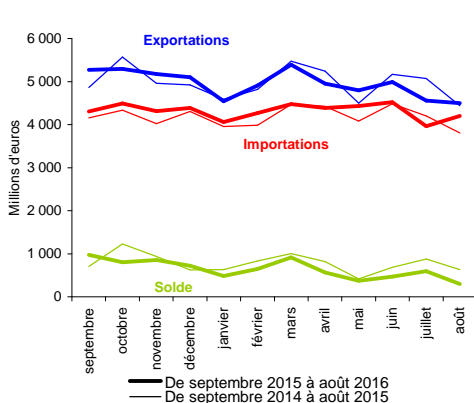
**Les faits marquants :**

- En août 2016, l'excédent des échanges agroalimentaires atteint 296 millions d'euros et diminue de 337 millions d'euros par rapport à août 2015. C'est le 8ème mois consécutif de recul, sur un an, de l'excédent des échanges agroalimentaires.
- En cumul sur les douze derniers mois, la diminution de l'excédent est plus marquée avec l'UE qu'avec les pays tiers. La hausse des importations se conjugue à la baisse des ventes de produits laitiers, de vins et de céréales vers nos partenaires européens.
- Sur un an, les exportations de céréales françaises reculent mais les ventes de boissons alcoolisées (et notamment de cognac) bénéficient d'une demande dynamique aux Etats-Unis et en Chine.

**Echanges agroalimentaires de la France avec le monde**

Echanges en millions d'euros	Importations		Exportations		Solde		Importations		Exportations		Solde	
	2016	Août Evol. 2016/2015	2016	Août Evol. 2016/2015	2016	Août Evol. 2016/2015	Cumul des 12 derniers mois	Evolution des 12 derniers mois	Cumul des 12 derniers mois	Evolution des 12 derniers mois	Cumul des 12 derniers mois	Evolution des 12 derniers mois
<b>Produits agroalimentaires</b>	<b>4 200</b>	<b>+ 10 %</b>	<b>4 496</b>	<b>+ 1,2 %</b>	<b>296</b>	<b>- 53 %</b>	<b>51 797</b>	<b>+ 3,2 %</b>	<b>59 484</b>	<b>- 0,2 %</b>	<b>7 686</b>	<b>- 18 %</b>
<b>Produits bruts</b>	<b>980</b>	<b>+ 12 %</b>	<b>931</b>	<b>- 17 %</b>	<b>-50</b>	<b>- 120 %</b>	<b>13 543</b>	<b>+ 6,3 %</b>	<b>15 104</b>	<b>- 3,7 %</b>	<b>1 561</b>	<b>- 47 %</b>
Céréales	44	+ 36 %	298	- 44 %	254	- 50 %	416	- 9,7 %	6 426	- 13 %	6 010	- 13 %
Oléoprotéagineux	110	+ 31 %	108	+ 43 %	-2	+ 81 %	1 405	+ 23 %	1 254	+ 7,5 %	-151	- 859 %
Légumes	156	+ 25 %	112	+ 18 %	-44	- 47 %	2 555	+ 6,9 %	2 079	+ 14 %	-477	+ 16 %
Fruits	290	+ 8,4 %	120	- 0,6 %	-171	- 16 %	4 056	+ 9,6 %	1 535	+ 3,4 %	-2 521	- 14 %
Café, cacao, thé	60	- 19 %	2	- 33 %	-58	+ 19 %	940	- 7,7 %	24	- 44 %	-916	+ 6,1 %
Animaux vifs, œufs	48	- 3,7 %	175	- 4,6 %	128	- 4,9 %	584	- 3,2 %	2 182	- 1,5 %	1 598	- 0,8 %
Produits sylvicoles	18	- 2,5 %	22	- 9,7 %	5	- 30 %	260	+ 0,5 %	415	- 2,6 %	155	- 7,3 %
Pêche et aquaculture	142	+ 22 %	57	+ 8,5 %	-85	- 33 %	1 581	+ 10 %	585	+ 5,7 %	-996	- 13 %
<b>Produits transformés</b>	<b>3 220</b>	<b>+ 9,8 %</b>	<b>3 566</b>	<b>+ 7,6 %</b>	<b>346</b>	<b>- 9,1 %</b>	<b>38 255</b>	<b>+ 2,1 %</b>	<b>44 380</b>	<b>+ 1 %</b>	<b>6 125</b>	<b>- 5 %</b>
Viandes et préparations	434	+ 2,1 %	332	+ 3,6 %	-102	+ 2,7 %	5 236	- 6,1 %	4 424	- 1,8 %	-813	+ 24 %
Prod. préparés de la pêche	335	+ 12 %	56	- 8,3 %	-279	- 17 %	3 854	+ 3,9 %	878	+ 5,9 %	-2 976	- 3,3 %
Prod. à base de F&L	397	+ 12 %	160	+ 9,1 %	-238	- 14 %	4 656	+ 4,8 %	1 931	- 2,5 %	-2 726	- 11 %
Huiles, tourteaux	292	+ 0,4 %	97	+ 9,6 %	-195	+ 3,6 %	3 483	- 0,8 %	1 226	+ 7,6 %	-2 257	+ 4,8 %
Produits laitiers	260	- 2,2 %	494	+ 0,3 %	234	+ 3,2 %	3 094	- 6,1 %	6 262	- 6,8 %	3 168	- 7,5 %
Prod. des céréales	138	+ 14 %	226	+ 6,1 %	88	- 4,1 %	1 672	+ 7 %	2 679	+ 1,9 %	1 007	- 5,7 %
Biscuits, pâtisseries, pâtes	187	+ 12 %	158	+ 21 %	-30	+ 20 %	2 250	+ 5,6 %	1 824	+ 11 %	-426	+ 11 %
Autres produits alimentaires	655	+ 15 %	658	+ 11 %	3	- 89 %	7 935	+ 5,4 %	8 052	+ 2,1 %	117	- 67 %
Aliments pour animaux	80	+ 8 %	173	+ 2 %	93	- 2,7 %	971	+ 7,9 %	2 171	+ 2,5 %	1 201	- 1,4 %
Boissons	271	+ 9,1 %	1 194	+ 11 %	923	+ 11 %	3 294	+ 5,3 %	14 673	+ 3,2 %	11 379	+ 2,7 %
Vins, champagne	49	+ 16 %	593	+ 7 %	544	+ 6,2 %	723	+ 11 %	8 235	+ 2 %	7 513	+ 1,2 %
Eaux de vie, alcools	106	+ 11 %	386	+ 19 %	280	+ 22 %	1 129	+ 3,6 %	4 091	+ 7,8 %	2 962	+ 9,5 %
Tabacs	170	+ 42 %	18	+ 6,2 %	-152	- 48 %	1 809	+ 6,8 %	259	+ 2,8 %	-1 550	- 7,5 %

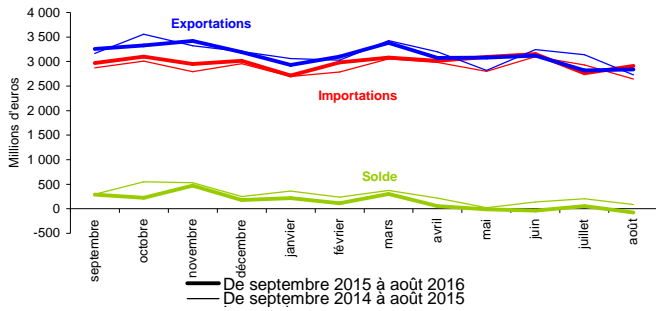
Source : DGDDI (Douanes)



**Code couleur des tableaux**

	Baisse	Hausse	Stabilité
Exportations	↘	↗	→
Importations	↘	↗	→
Solde	↘	↗	→

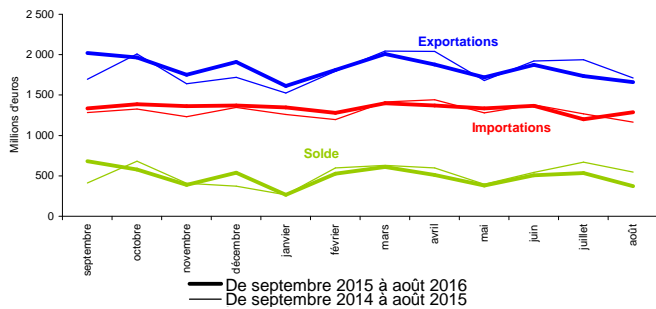
## Echanges agroalimentaires de la France avec l'Union européenne



Echanges en millions d'euros		2016	Août Evol. 2016/2015	Cumul des 12 derniers mois	Evol. des 12 derniers mois
<b>Solde des échanges de produits agroalimentaires</b>		-78	-190 %	1 785	-45 %
<b>Exportations</b>	<b>Produits agroalimentaires</b>	2 836	+3,9 %	37 540	-0,9 %
	dont produits laitiers	347	+0 %	4 331	-8,4 %
	dont vins et champagne	226	+4,8 %	3 595	-1,7 %
<b>Importations</b>	<b>Produits agroalimentaires</b>	2 914	+10 %	35 756	+3,3 %
	dont viandes et préparations	397	+4,5 %	4 730	-5,8 %
	dont prod. à base de F&L	293	+16 %	3 428	+6,1 %
<b>Evolution remarquable</b>					
dont céréales		169	-31 %	3 429	-14 %
dont fruits		122	+9,8 %	2 088	+12 %

Source : DGDDI (Douanes)

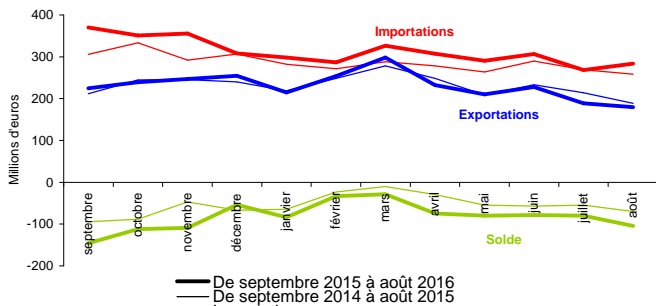
## Echanges agroalimentaires de la France avec les pays tiers



Echanges en millions d'euros		2016	Août Evol. 2016/2015	Cumul des 12 derniers mois	Evol. des 12 derniers mois
<b>Solde des échanges de produits agroalimentaires</b>		374	-32 %	5 902	-3,5 %
<b>Exportations</b>	<b>Produits agroalimentaires</b>	1 661	-2,9 %	21 943	+1 %
	dont vins et champagne	367	+8,4 %	4 640	+5 %
	dont eaux de vie, alcools	307	+25 %	3 156	+8,7 %
<b>Importations</b>	<b>Produits agroalimentaires</b>	1 286	+11 %	16 042	+2,9 %
	dont prod. préparés de la pêche	232	+11 %	2 580	+1,3 %
	dont fruits	168	+7,4 %	1 968	+6,9 %
<b>Evolution remarquable</b>					
dont céréales		129	-56 %	2 996	-11 %
dont oléoprotéagineux		83	+51 %	991	-3,5 %

Source : DGDDI (Douanes)

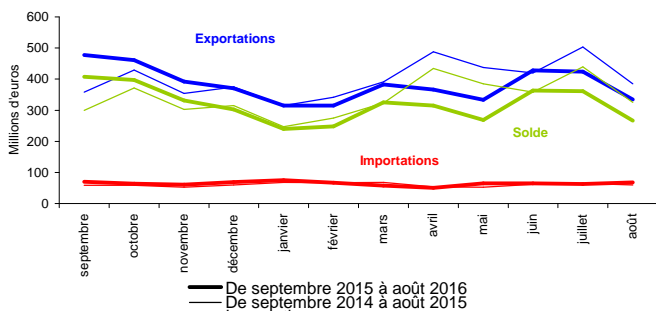
## Echanges agroalimentaires de la France avec l'Europe hors Union européenne



Echanges en millions d'euros		2016	Août Evol. 2016/2015	Cumul des 12 derniers mois	Evol. des 12 derniers mois
<b>Solde des échanges de produits agroalimentaires</b>		-104	-49 %	-982	-49 %
<b>Exportations</b>	<b>Produits agroalimentaires</b>	180	-4,8 %	2 771	-0,3 %
	dont autres produits bruts	261	-18 %	4 731	-10 %
	dont vins et champagne	18	-5,5 %	415	-4,9 %
<b>Importations</b>	<b>Produits agroalimentaires</b>	284	+9,9 %	3 753	+9,1 %
	dont café, cacao, thé	88	+4,5 %	1 154	+4,5 %
	dont autres produits bruts	83	+16 %	916	+16 %
<b>Evolution remarquable</b>					
dont pêche et aquaculture		48	+81 %	520	+31 %

Source : DGDDI (Douanes)

## Echanges agroalimentaires de la France avec l'Asie du Nord

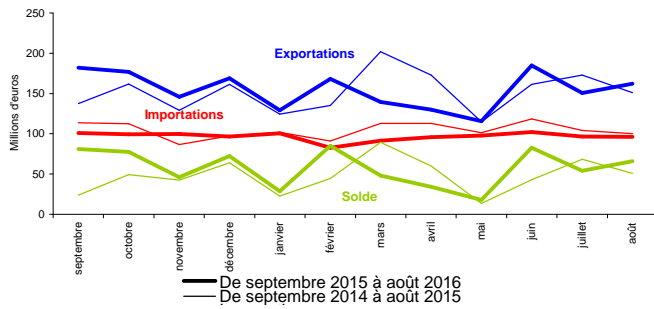


Echanges en millions d'euros		2016	Août Evol. 2016/2015	Cumul des 12 derniers mois	Evol. des 12 derniers mois
<b>Solde des échanges de produits agroalimentaires</b>		267	-18 %	3 828	-6 %
<b>Exportations</b>	<b>Produits agroalimentaires</b>	334	-13 %	4 601	-4,1 %
	dont vins et champagne	106	+8,9 %	1 586	+8,1 %
	dont autres produits bruts	48	+57 %	513	-4,8 %
<b>Importations</b>	<b>Produits agroalimentaires</b>	68	+14 %	773	+7 %
	dont prod. préparés de la pêche	22	+14 %	234	+16 %
	dont prod. à base de F&L	11	+17 %	127	+1,9 %
<b>Evolution remarquable</b>					
dont plats et préparations alim.		7	+23 %	87	+13 %

Source : DGDDI (Douanes)

## Echanges agroalimentaires de la France avec l'Asie du Sud-est

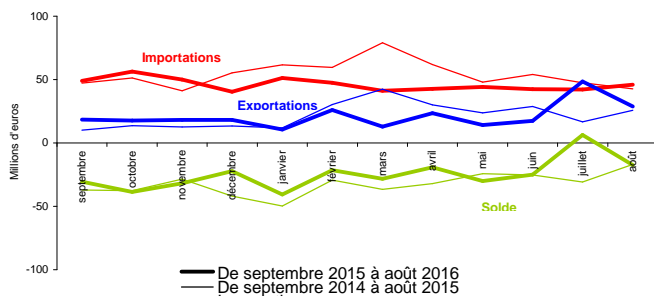
6 455



Echanges en millions d'euros		2016	Août Evol. 2016/2015	Cumul des 12 derniers mois	Evolution des 12 derniers mois
<b>Solde des échanges de produits agroalimentaires</b>		66	+30 % ↗	693	+21 % ↗
<b>Exportations</b>	<b>Produits agroalimentaires</b>	162	+7,2 % ↗	1 854	+1,6 % ↗
	dont eaux de vie, alcools	57	-3,2 % ↘	573	+9,2 % ↗
	dont vins et champagne	39	+12 % ↗	371	+2,8 % ↗
<i>Evolution remarquable</i>					
	dont produits laitiers	17	-6,3 % ↘	237	-9,6 % ↘
<b>Importations</b>	<b>Produits agroalimentaires</b>	96	-4,2 % ↘	1 160	-7,4 % ↘
	dont prod. préparés de la pêche	22	+15 % ↗	237	-1,3 % ↘
	dont autres produits bruts	19	+2,9 % ↗	198	-8,3 % ↘
	<i>Evolution remarquable</i>				
	dont café, cacao, thé	2	-65 % ↘	35	-51 % ↘

Source : DGDDI (Douanes)

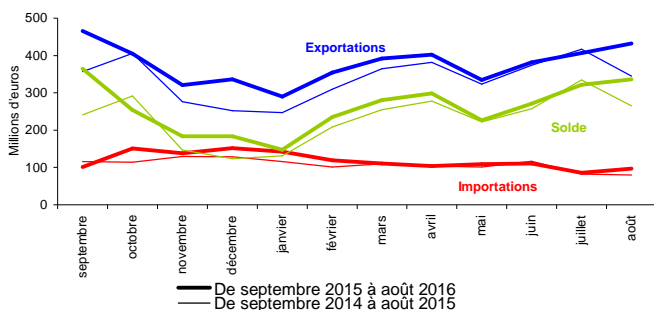
## Echanges agroalimentaires de la France avec l'Asie du Sud-ouest



Echanges en millions d'euros		2016	Août Evol. 2016/2015	Cumul des 12 derniers mois	Evolution des 12 derniers mois
<b>Solde des échanges de produits agroalimentaires</b>		-17	-2,5 % ↘	-299	+23 % ↗
<b>Exportations</b>	<b>Produits agroalimentaires</b>	29	+12 % ↗	254	-1,9 % ↘
	dont autres produits bruts	19	+187 % ↗	104	+27 % ↗
	dont produits laitiers	1	-21 % ↘	43	-25 % ↘
<i>Evolution remarquable</i>					
	dont huiles et tourteaux	0	-98 % ↘	2	-91 % ↘
<b>Importations</b>	<b>Produits agroalimentaires</b>	46	+8,2 % ↗	553	-15 % ↘
	dont prod. préparés de la pêche	16	+27 % ↗	174	-7,3 % ↘
	dont huiles et tourteaux	7	-2,2 % ↘	77	-52 % ↘
	<i>Evolution remarquable</i>				
	dont café, cacao, thé	1	-20 % ↘	23	+50 % ↗

Source : DGDDI (Douanes)

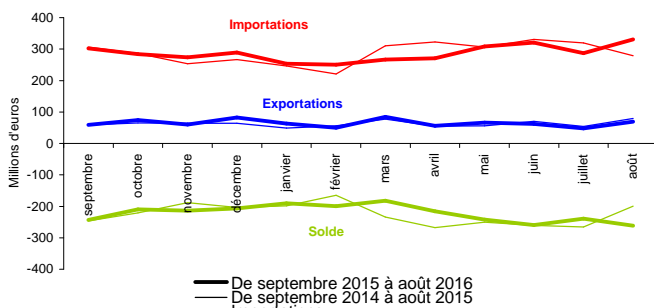
## Echanges agroalimentaires de la France avec l'Amérique du Nord



Echanges en millions d'euros		2016	Août Evol. 2016/2015	Cumul des 12 derniers mois	Evolution des 12 derniers mois
<b>Solde des échanges de produits agroalimentaires</b>		336	+27 % ↗	3 102	+13 % ↗
<b>Exportations</b>	<b>Produits agroalimentaires</b>	432	+25 % ↗	4 523	+12 % ↗
	dont vins et champagne	151	+9,7 % ↗	1 683	+7 % ↗
	dont eaux de vie, alcools	155	+44 % ↗	1 538	+20 % ↗
	<i>Evolution remarquable</i>				
	dont autres boissons	20	+27 % ↗	181	+19 % ↗
<b>Importations</b>	<b>Produits agroalimentaires</b>	97	+21 % ↗	1 421	+9,4 % ↗
	dont autres produits bruts	17	+191 % ↗	334	+26 % ↗
	dont fruits	13	-14 % ↘	241	+10 % ↗
	<i>Evolution remarquable</i>				
	dont vins et champagne	1	+88 % ↗	51	+28 % ↗

Source : DGDDI (Douanes)

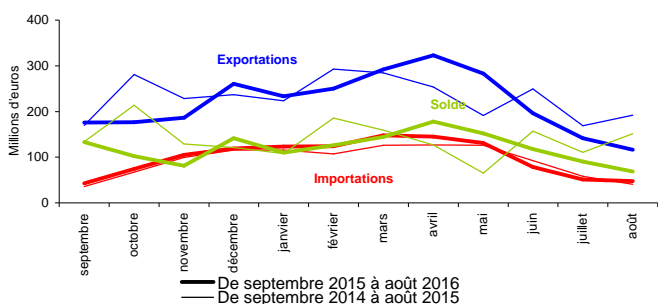
## Echanges agroalimentaires de la France avec l'Amérique Centrale et du Sud



Echanges en millions d'euros		2016	Août Evol. 2016/2015	Cumul des 12 derniers mois	Evolution des 12 derniers mois
<b>Solde des échanges de produits agroalimentaires</b>		-261	-31 % ↘	-2 663	+1,4 % ↗
<b>Exportations</b>	<b>Produits agroalimentaires</b>	69	-13 % ↘	774	+3,5 % ↗
	dont autres produits bruts	13	-50 % ↘	155	+43 % ↗
	dont vins et champagne	12	-8,7 % ↘	126	-6,5 % ↘
<i>Evolution remarquable</i>					
	dont eaux de vie, alcools	10	+31 % ↗	108	+17 % ↗
<b>Importations</b>	<b>Produits agroalimentaires</b>	330	+19 % ↗	3 437	-0,3 % ↘
	dont huiles et tourteaux	86	+38 % ↗	917	-1,9 % ↘
	dont prod. préparés de la pêche	57	+2,2 % ↗	619	-4,2 % ↘
	<i>Evolution remarquable</i>				
	dont fruits	54	-31 % ↘	567	+13 % ↗

Source : DGDDI (Douanes)

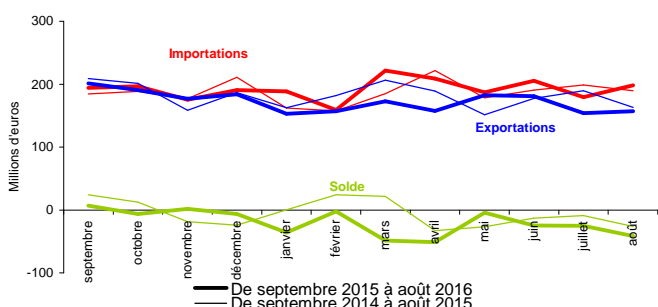
### Echanges agroalimentaires de la France avec l'Afrique du Nord



Echanges en millions d'euros		2016	Août Evol. 2016/2015	Cumul des 12 derniers mois	Evolution des 12 derniers mois
<b>Solde des échanges de produits agroalimentaires</b>		69	-55 % ↓	1 445	-13 % ↓
<b>Exportations</b>	<b>Produits agroalimentaires</b>	116	-39 % ↓	2 635	-4,9 % ↓
	dont autres produits bruts	46	-62 % ↓	1 591	+0,8 % →
	dont plats et préparations	23	+26 % ↑	277	-2,9 % ↓
Evolution remarquable					
dont produits laitiers		10	-50 % ↓	188	-31 % ↓
<b>Importations</b>	<b>Produits agroalimentaires</b>	48	+18 % ↑	1 190	+7,1 % ↑
	dont légumes	8	+64 % ↑	519	+9,4 % ↑
	dont fruits	2	+34 % ↑	142	+2,6 % ↑
Evolution remarquable					
dont autres produits bruts		1	+4,3 % ↑	124	+11 % ↑

Source : DGDDI (Douanes)

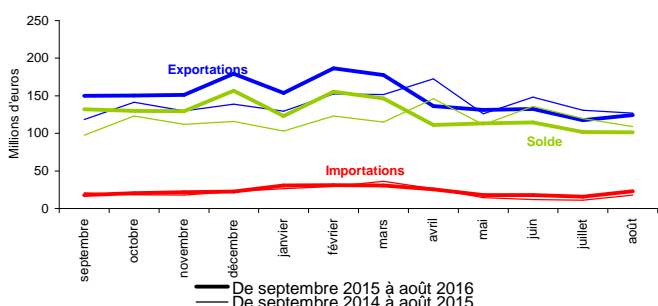
### Echanges agroalimentaires de la France avec l'Afrique subsaharienne et australe



Echanges en millions d'euros		2016	Août Evol. 2016/2015	Cumul des 12 derniers mois	Evolution des 12 derniers mois
<b>Solde des échanges de produits agroalimentaires</b>		-41	-58 % ↓	-238	-253 % ↓
<b>Exportations</b>	<b>Produits agroalimentaires</b>	157	-3,9 % ↓	2 067	-5 % ↓
	dont autres produits bruts	33	-13 % ↓	462	-6,7 % ↓
	dont plats et préparations alim.	35	+21 % ↑	387	+4,5 % ↑
Evolution remarquable					
dont viandes et préparations		8	-35 % ↓	130	-30 % ↓
<b>Importations</b>	<b>Produits agroalimentaires</b>	198	+4,6 % ↑	2 305	+2,7 % ↑
	dont café, cacao, thé bruts	26	-39 % ↓	445	+2,5 % ↑
	dont fruits	45	+17 % ↑	436	+6,7 % ↑
Evolution remarquable					
dont café, cacao, thé		34	+14 % ↑	418	+17 % ↑

Source : DGDDI (Douanes)

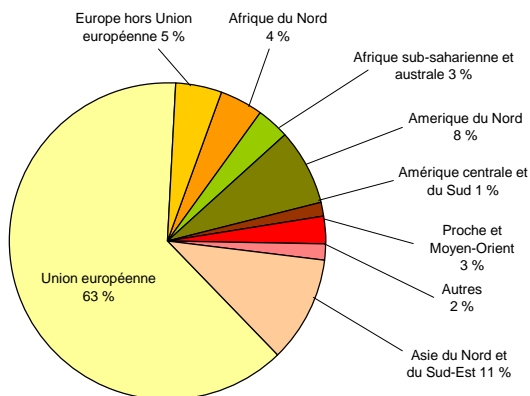
### Echanges agroalimentaires de la France avec le Proche et Moyen-Orient



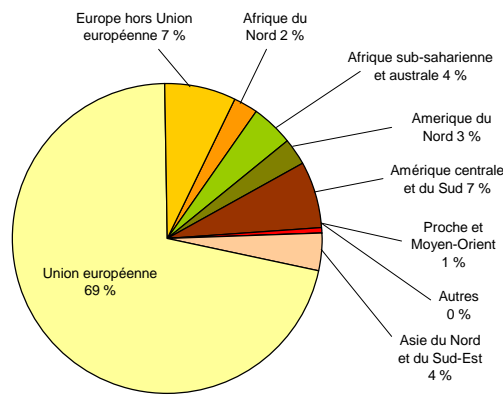
Echanges en millions d'euros		2016	Août Evol. 2016/2015	Cumul des 12 derniers mois	Evolution des 12 derniers mois
<b>Solde des échanges de produits agroalimentaires</b>		101	-7,1 % ↓	1 515	+7,2 % ↑
<b>Exportations</b>	<b>Produits agroalimentaires</b>	124	-2,2 % ↓	1 790	+7,5 % ↑
	dont plats et préparations alim.	22	+20 % ↑	269	+4,4 % ↑
	dont viandes et préparations	19	-25 % ↓	262	-12 % ↓
Evolution remarquable					
dont autres produits bruts		5	+325 % ↑	216	+124 % ↑
<b>Importations</b>	<b>Produits agroalimentaires</b>	23	+28 % ↑	276	+8,8 % ↑
	dont fruits	12	+27 % ↑	136	+1,6 % ↓
	dont prod. à base de F&L	2	+13 % ↑	26	-1,1 % ↓
Evolution remarquable					
dont plats et préparations alim.		1	-19 % ↓	25	+66 % ↑

Source : DGDDI (Douanes)

Répartition des exportations agroalimentaires de la France des douze derniers mois



Répartition des importations agroalimentaires de la France des douze derniers mois



## **Sources et définitions**

Le territoire statistique de la France comprend la France continentale, la Corse, les autres îles françaises du littoral, la principauté de Monaco et les départements d'outre-mer.

Les statistiques du commerce extérieur sont valorisées à la frontière française, c'est-à-dire y compris le coût d'acheminement jusqu'au passage de la frontière française.

A l'exportation, la valeur inclut le coût du trajet et de l'assurance sur le territoire national. C'est la valeur FAB, franco à bord.

A l'importation, la valeur comprend le coût du trajet et de l'assurance du point de départ jusqu'à la frontière. C'est la valeur CAF, coût, assurance et fret.

Le pays indiqué est, par principe, celui d'origine des marchandises.

## **Composition des groupes de pays**

### **Afrique du nord**

Algérie, Egypte, Libye, Maroc, Sahara occidental, Tunisie

### **Afrique sub-saharienne et australe**

Afrique du sud, Angola, Ascension et Tristan da Cunha, Bénin, Botswana, Burkina faso, Burundi, Cameroun, Cap-vert, Comores, Congo, Côte-d'Ivoire, Djibouti, Erythrée, Ethiopie, Gabon, Gambie, Ghana, Guinée, Guinée équatoriale, Guinée-bissau, Kenya, Lesotho, Liberia, Madagascar, Malawi, Mali, Maurice, Mauritanie, Mozambique, Namibie, Niger, Nigeria, Ouganda, République Centrafricaine, République démocratique du Congo, Rwanda, Sainte-hélène, Sao tomé-et-principe, Sénégal, Seychelles, Sierra leone, Somalie, Soudan, Soudan du sud, Swaziland, Tanzanie, Tchad, Territoire britannique de l'Océan indien, Togo, Zambie, Zimbabwe

### **Amérique centrale et du sud**

Anguilla, Antigua-et-barbuda, Argentine, Aruba, Bahamas, Barbade, Belize, Bermudes, Bonaire, Brésil, Chili, Colombie, Costa rica, Cuba, Curaçao, Dominique, El salvador, Equateur, Etat plurinational de Bolivie, Grenade, Guatemala, Guyana, Haïti, Honduras, Iles Caïmans, Iles Falkland, Iles Turks-et-caïcos, Iles Vierges britanniques, Iles Vierges des états-unis, Jamaïque, Mexique, Montserrat, Nicaragua, Panama, Paraguay, Pérou, République bolivarienne du Venezuela, République Dominicaine, Saint-barthélemy, Saint-christophe-et-nevis, Sainte-lucie, Saint-eustache et saba, Saint-vincent-et-les-grenadines, Sint-maarten (partie néerlandaise), Suriname, Trinité-et-tobago, Uruguay

### **Amerique du nord**

Canada, Etats-Unis

### **Asie du nord**

Chine, Hong kong, Japon, Macao, Mongolie, République de Corée, République populaire démocratique de Corée, Taïwan

### **Asie du sud-est**

Brunei darussalam, Cambodge, Indonésie, Malaisie, Myanmar, Philippines, République démocratique populaire du Laos, Singapour, Thaïlande, Timor-oriental, Viêt nam

### **Asie du sud-ouest**

Afghanistan, Bangladesh, Bhoutan, Inde, Maldives, Népal, Pakistan, Sri lanka

### **Europe hors Union européenne**

Albanie, Andorre, Arménie, Azerbaïdjan, Biélorussie, Bosnie-herzégovine, Ceuta, Géorgie, Gibraltar, Groenland, Iles Féroé, Islande, Kazakhstan, Kosovo, Liechtenstein, Macédoine, Melilla, Moldavie, Monténégro, Norvège, Ouzbékistan, République Kirghize, Russie, Saint-marin, Saint-siège (etat de la cité du vatican), Serbie, Suisse, Tadjikistan, Turkménistan, Turquie, Ukraine

### **Proche et Moyen-Orient**

Arabie saoudite, Bahreïn, Emirats arabes unis, Iran, Iraq, Israël, Jordanie, Koweït, Liban, Oman, Qatar, Syrie, Territoire palestinien occupé, Yémen

### **Union européenne**

Allemagne, Autriche, Belgique, Bulgarie, Chypre, Croatie, Danemark, Espagne, Estonie, Finlande, Grèce, Hongrie, Irlande, Italie, Lettonie, Lituanie, Luxembourg, Malte, Pays-bas, Pologne, Portugal, République Tchèque, Roumanie, Royaume-uni, Slovaquie, Slovénie, Suède



## **Agreste : la statistique agricole**

Ministère de l'Agriculture, de l'Agroalimentaire et de la Forêt  
Secrétariat Général  
SERVICE E LA STATISTIQUE ET DE LA PROSPECTIVE  
3 rue Barbet de Jouy - 75349 PARIS Cedex 07  
Site Internet: [www.agreste.agriculture.gouv.fr](http://www.agreste.agriculture.gouv.fr)

Directrice de la publication : Béatrice Sédillot  
Rédacteur : Thibaut Champagnol  
Composition : SSP  
Dépôt légal : à parution

© Agreste 2016

Cette publication est disponible à parution sur le site Internet de la statistique agricole  
<http://www.agreste.agriculture.gouv.fr> (dans la rubrique Conjoncture)