



Novembre 2019 - n° 2019 - 170

**Infos rapides**

10/11

### Légère hausse de la collecte de lait en septembre 2019

**E** septembre 2019, la collecte de lait de vache progresse de 0,9 % par rapport à septembre 2018, mais reste en retrait de 0,7 % en cumul annuel.

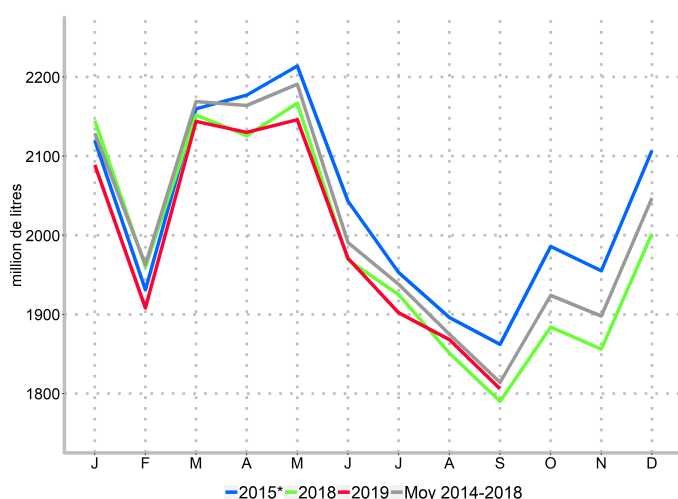
Au mois de septembre 2019, le prix du lait standard conventionnel (hors Bio et AOP/IGP) est estimé à 343 €/1 000 litres, en hausse de 1,9 % par rapport à septembre 2018. Tous types de lait, le prix standard s'établit en moyenne à 361 €/1 000 litres (+ 2,6 %) et le prix à teneurs réelles à 388 €/1 000 litres (+ 3,8 %).

Les évolutions des fabrications de produits laitiers sont hétérogènes en septembre 2019, avec des fabrications de produits industriels en hausse et des fabrications de produits de grande consommation plus ou moins bien orientées.

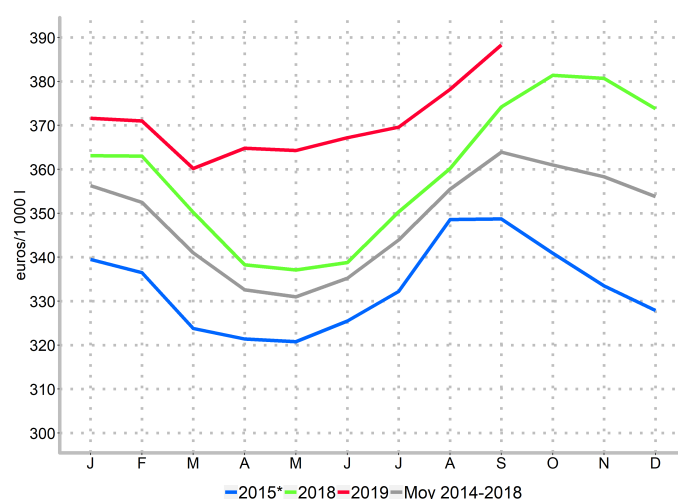
En septembre 2019, la collecte de lait de chèvre progresse de 1 % sur un an, avec une évolution des fabrications de produits laitiers disparate. La collecte de lait de brebis s'accroît de 12,9 % pendant la période de basse saison et l'évolution des fabrications reste hétérogène en cumul sur un an.

### Collecte et prix à teneurs réelles du lait de vache

Hausse de la collecte par rapport à septembre 2018



L'écart du prix à teneurs réelles se réduit sur un an



\*Dernière année sous le régime des quotas laitiers

Source : Agreste - Enquête mensuelle laitière SSP/FranceAgriMer



Les données ont été arrêtées au 13 Novembre 2019

# Lait de vache : principales tendances de la collecte et des prix

## Les faits marquants Légère hausse de la collecte laitière en septembre 2019

En septembre 2019, la collecte de lait de vache progresse de 0,9 % par rapport à septembre 2018, mais reste en deçà de la moyenne quinquennale 2014-2018.

En septembre 2019, le prix du lait standard conventionnel 38/32 g/l (hors Bio et AOP/IGP) s'établit à 343 €/1 000 litres, en hausse de 1,9 % par rapport à septembre 2018. Tous types de lait, le prix standard s'élève à 361 €/1 000 litres (+ 2,6 % par rapport à septembre 2018) et le prix à teneurs réelles à 388 €/1 000 litres (+ 3,8 %). En cumul de janvier à

septembre 2019, il progresse sur un an de 5,1 %.

D'après Eurostat, la collecte laitière européenne (UE28) du mois d'août 2019 amorce une légère reprise par rapport à août 2018 (+ 1 %). Elle s'améliore dans les principaux pays producteurs : + 0,6 % en Allemagne, + 0,8 % aux Pays-Bas et + 0,7 % au Royaume-Uni. Elle progresse de 2,2 % en Pologne, de 2,3 % en Irlande et de + 3,6 % en Espagne. Seule la collecte italienne régresse de 0,9 % sur un an.

## Les indicateurs

Mois	Collecte		Taux g/l		Prix* €/1 000 l		Prix conventionnel** €/1 000 l	
	(1 000 l)	N/N-1 (%)	matière grasse	matière protéique	standard 38/32	à teneurs réelles	standard 38/32	à teneurs réelles
<b>Cum. 2017</b>	<b>23 872 750</b>	<b>0,1</b>	<b>41,3</b>	<b>33,5</b>	<b>333,9</b>	<b>353,7</b>	<b>321,9</b>	<b>341,3</b>
mars 2018	2 151 808	0,7	42,3	33,5	326,0	350,2	311,2	335,2
avr. 2018	2 126 340	-0,8	41,3	33,1	320,0	338,3	307,0	324,7
mai 2018	2 167 114	0,6	40,0	32,8	322,1	337,1	306,8	319,3
juin 2018	1 968 756	1,0	39,5	32,2	328,2	338,8	311,2	320,5
juil. 2018	1 925 001	1,0	39,1	31,8	342,2	350,3	326,3	334,1
août 2018	1 851 018	-0,4	39,5	32,2	348,4	360,2	334,3	346,1
sept. 2018	1 790 335	-1,6	41,0	33,4	351,9	374,2	336,8	359,2
oct. 2018	1 883 654	-3,6	42,3	34,0	352,0	381,4	338,0	367,1
nov. 2018	1 856 216	-3,8	43,2	34,4	347,2	380,7	333,1	367,0
déc. 2018	2 002 375	-3,1	42,9	33,9	345,4	373,8	330,9	360,2
<b>Cum. 2018</b>	<b>23 827 357</b>	<b>-0,2</b>	<b>41,3</b>	<b>33,2</b>	<b>337,8</b>	<b>358,6</b>	<b>323,5</b>	<b>344,0</b>
janv. 2019	2 088 754	-2,6	42,6	33,6	345,1	371,6	330,0	357,3
févr. 2019	1 907 802	-2,7	42,4	33,6	345,7	371,0	331,2	357,2
mars 2019	2 143 699	-0,4	42,0	33,5	346,4	360,2	332,8	345,3
avr. 2019	2 130 045	0,2	41,2	33,7	342,4	364,8	328,9	351,8
mai 2019	2 145 954	-1,0	40,6	33,6	342,7	364,3	327,1	348,3
juin 2019	1 971 239	0,1	40,4	33,1	349,7	367,2	332,6	350,1
juil. 2019	1 901 635	-1,2	40,0	32,3	356,7	369,6	339,8	352,7
août 2019	1 867 801	0,9	40,8	32,9	359,4	378,2	344,2	361,5
sept. 2019	1 805 953	0,9	41,9	33,8	360,9	388,3	343,1	371,1
<b>Cum. 2019</b>	<b>17 962 880</b>	<b>-0,7</b>	<b>41,3</b>	<b>33,3</b>	<b>349,5</b>	<b>370,2</b>	<b>334,1</b>	<b>354,8</b>

Note:

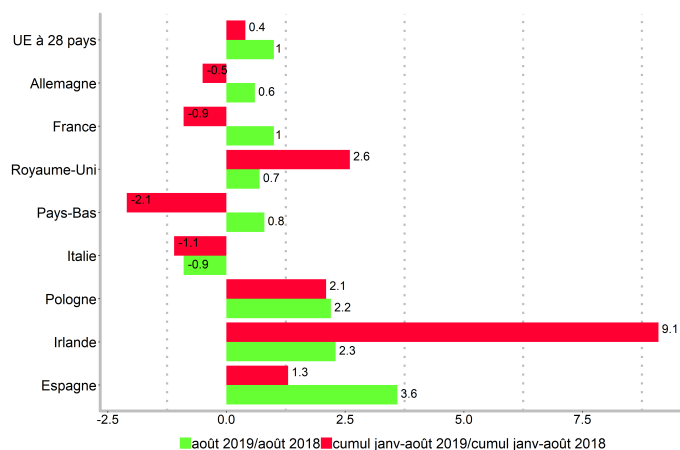
\*Tous types de lait

\*\*Estimation sous l'hypothèse de non recouvrement entre la collecte AOP/IGP et la collecte biologique

Source : Agreste - Enquête mensuelle laitière SSP/FranceAgriMer

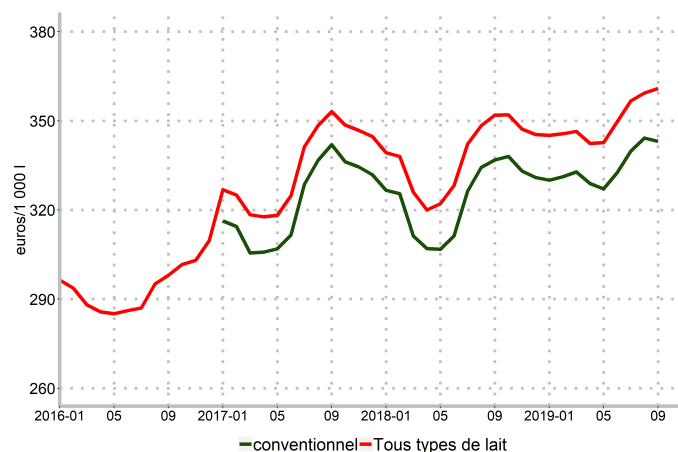
## Mise en perspective

Evolution de la collecte européenne (%)



Source : Eurostat

Prix du lait de vache standard



Source : Agreste - Enquête mensuelle laitière SSP/FranceAgriMer

# Lait de vache : signes de qualité

## Les faits marquants En septembre 2019, les prix du lait de vache Bio sont en hausse

En septembre 2019, la part de la collecte de lait de vache Bio représente 4 % de la collecte totale et celle de la collecte de lait AOP/IGP en représente 15,9 % du prix du lait de vache Bio à teneurs réelles s'élève à 513 €/1 000 litres, en hausse de 16 €/1 000 litres.

En septembre 2019, le prix du lait de vache Bio standard s'établit à 493 €/1 000 litres, en hausse de 11 €/1 000 litres par rapport à septembre 2018 et celui Entre août 2018 et août 2019, l'indice de prix à teneurs réelles du lait AOP/IGP progresse de 6,8 % et celui du lait conventionnel (hors Bio et AOP/IGP) de 4,5 %.

## Les indicateurs

Mois	Collecte				Prix Bio €/1 000 l		Indices de prix à teneurs réelles	
	(1 000 l)	Bio (%)	AOP/IGP (%)	conventionnel* (%)	standard 38/32	à teneurs réelles	AOP/IGP	conventionnel*
<b>Cum. 2017</b>	<b>23 872 750</b>	<b>2,7</b>	<b>16,0</b>	<b>81,3</b>	<b>455,0</b>	<b>471,4</b>	<b>102,1</b>	<b>99,6</b>
mars 2018	2 151 808	3,3	16,7	80,0	456,6	471,6	102,5	97,8
avr. 2018	2 126 340	3,6	16,7	79,7	402,6	413,6	99,5	94,7
mai 2018	2 167 114	3,9	17,0	79,1	404,7	417,6	103,1	93,2
juin 2018	1 968 756	3,8	16,6	79,6	421,6	430,4	104,2	93,5
juil. 2018	1 925 001	3,7	16,2	80,1	459,0	464,4	104,1	97,5
août 2018	1 851 018	3,6	15,9	80,5	466,0	474,5	104,4	101,0
sept. 2018	1 790 335	3,5	16,1	80,4	482,4	497,1	108,6	104,8
oct. 2018	1 883 654	3,5	15,8	80,7	477,7	501,5	110,1	107,1
nov. 2018	1 856 216	3,6	15,7	80,7	482,2	503,1	108,7	107,1
déc. 2018	2 002 375	3,7	15,9	80,4	476,1	492,3	106,8	105,1
<b>Cum. 2018</b>	<b>23 827 357</b>	<b>3,5</b>	<b>16,3</b>	<b>80,2</b>	<b>453,9</b>	<b>467,4</b>	<b>104,7</b>	<b>100,4</b>
janv. 2019	2 088 754	3,7	16,4	79,9	466,0	481,4	107,2	104,3
févr. 2019	1 907 802	3,7	16,2	80,1	460,9	473,7	107,0	104,2
mars 2019	2 143 699	3,9	16,3	79,8	452,2	463,7	105,1	100,8
avr. 2019	2 130 045	4,2	16,3	79,5	408,8	425,8	106,0	102,7
mai 2019	2 145 954	4,4	17,0	78,6	409,6	427,0	108,5	101,6
juin 2019	1 971 239	4,4	16,8	78,8	427,2	441,7	109,9	102,2
juil. 2019	1 901 635	4,3	16,2	79,5	471,4	479,8	109,0	102,9
août 2019	1 867 801	4,1	15,9	80,0	476,3	491,5	111,5	105,5
sept. 2019	1 805 953	4,0	15,9	80,1	493,0	513,3	**	**
<b>Cum. 2019</b>	<b>17 962 880</b>	<b>4,1</b>	<b>16,3</b>	<b>79,6</b>	<b>449,3</b>	<b>464,1</b>	<b>**</b>	<b>**</b>

Note:

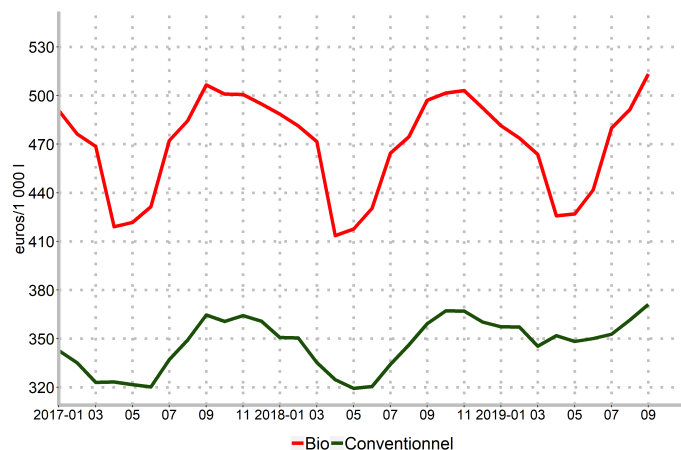
\*Estimation sous l'hypothèse de non recouvrement entre la collecte AOP/IGP et la collecte biologique

\*\*Données non disponibles

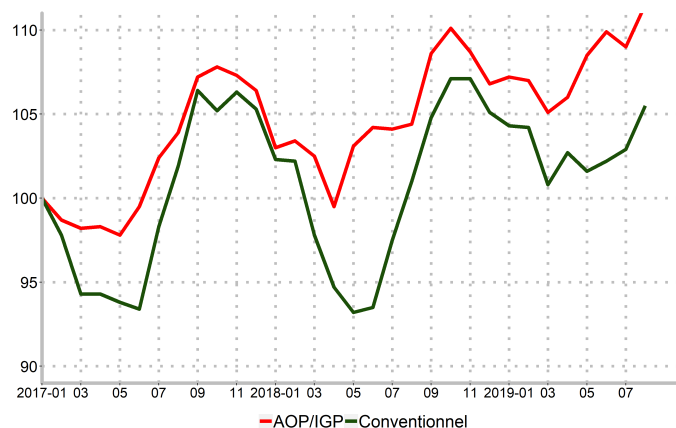
Source : Agreste - Enquête mensuelle laitière SSP/FranceAgriMer

## Mise en perspective

Prix du lait Bio et du lait conventionnel à teneurs réelles



Indices de prix du lait AOP/IGP et du lait conventionnel à teneurs réelles (Base 100 en janvier 2017)



Source : Agreste - Enquête mensuelle laitière SSP/FranceAgriMer

# Lait de vache : principales tendances de la collecte par bassins laitiers

## Les faits marquants Légère reprise de la collecte dans la plupart des bassins laitiers en septembre 2019

En septembre 2019, la collecte de lait de vache repart à la hausse sur un an dans la plupart des bassins laitiers : elle progresse de 1,6 % dans le Grand-Ouest, de 1,4 % en Normandie et de 0,4 % dans les bassins Grand-Est et Nord-Picardie. Elle est également orientée à la hausse dans les bassins Sud-Est et Auvergne-Limousin (respectivement + 1,3 % et + 1,4 %). En revanche, elle reste en retrait de 0,5 % dans le bassin Charente-Poitou et de 1,2 % dans le Centre. La collecte est toujours très

déprimée dans le bassin Sud-Ouest (- 4 %).

Entre septembre 2018 et septembre 2019, les prix à teneurs réelles sont orientés à la hausse dans tous les bassins laitiers. Dans les plus grands bassins, la hausse du prix à teneurs réelles se situe entre + 0,7 % pour le bassin Grand-Est et + 4,7 % pour le bassin Sud-Est. Dans les plus petits bassins, la hausse est comprise entre + 2,2 % pour le bassin Sud-Ouest et + 8,5 % pour le bassin Charente-Poitou.

Collecte de lait de vache (1 000 l)				
Bassins laitiers	Sept 2019	N/N-1 (%)	Cumul annuel 2019	N/N-1 (%)
Grand-Ouest	672 651	1,6	6 510 713	0,6
Normandie	291 956	1,4	2 901 269	2,6
Grand-Est	258 366	0,4	2 610 396	-2,5
Nord-Picardie	190 673	0,4	1 930 275	0,6
Sud-Est	115 510	1,3	1 178 161	-3,0
Sud-Ouest	75 617	-4,0	809 842	-6,5
Charente-Poitou	84 739	-0,5	852 758	-4,2
Auvergne-Limousin	82 181	1,4	829 527	-3,6
Centre	32 720	-1,2	326 078	-4,9

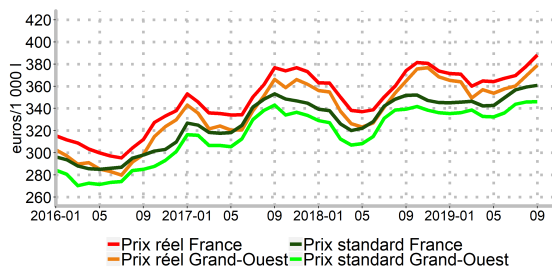
Prix standard 38/32 (€/1 000 l)					
Bassins laitiers	Sept 2019	M/M-1 (%)	N/N-1 (%)	Moy 2019	N/N-1 (%)
Grand-Ouest	346,0	0,0	2,0	338,4	4,9
Normandie	345,2	0,3	2,7	337,8	4,5
Grand-Est*	399,7	0,1	1,5	389,1	3,5
Nord-Picardie	355,8	2,6	2,4	334,9	4,2
Sud-Est*	412,9	-0,5	3,3	394,0	4,9
Sud-Ouest	351,6	0,6	1,4	341,0	3,9
Charente-Poitou	350,8	0,3	7,0	336,4	6,0
Auvergne-Limousin	374,5	0,7	5,5	348,4	5,7
Centre	359,8	0,5	4,2	344,7	3,3
<b>France</b>	<b>360,9</b>	<b>0,4</b>	<b>2,5</b>	<b>349,5</b>	<b>4,5</b>

Note:

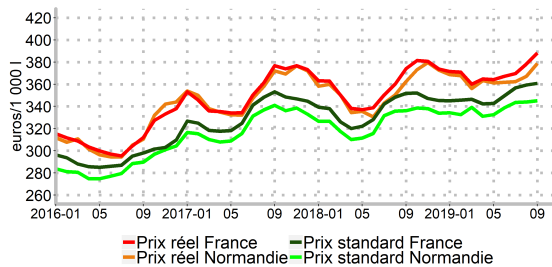
\*Données susceptibles d'être révisées en raison d'un taux d'estimation élevé.

Prix à teneurs réelles (€/1 000 l)					
Bassins laitiers	Sept 2019	M/M-1 (%)	N/N-1 (%)	Moy 2019	N/N-1 (%)
Grand-Ouest	379,1	2,6	3,9	361,4	5,6
Normandie	378,8	3,1	4,5	365,0	5,2
Grand-Est	419,4	1,3	0,7	405,1	3,5
Nord-Picardie	375,1	4,8	3,1	349,9	5,3
Sud-Est	438,3	1,6	4,7	414,5	4,7
Sud-Ouest	366,9	2,6	2,2	353,1	4,0
Charente-Poitou	377,0	2,7	8,5	357,4	7,0
Auvergne-Limousin	392,5	3,0	6,8	362,3	6,3
Centre	385,5	3,0	5,5	364,9	4,8
<b>France</b>	<b>388,3</b>	<b>2,7</b>	<b>3,8</b>	<b>370,2</b>	<b>5,1</b>

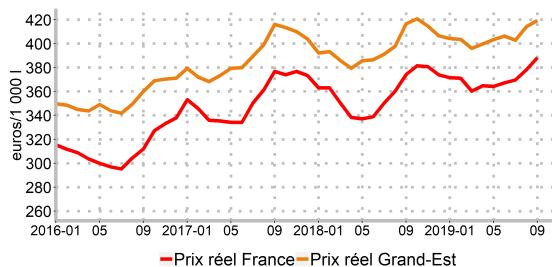
Les prix dans le bassin Grand-Ouest



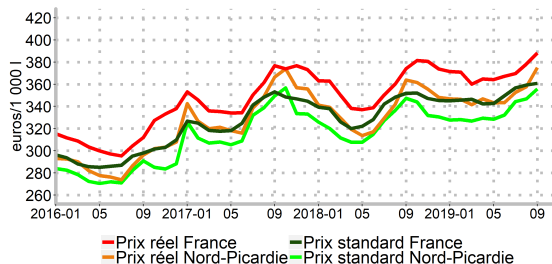
Les prix dans le bassin Normandie



Les prix dans le bassin Grand-Est



Les prix dans le bassin Nord-Picardie



Source : Agreste - Enquête mensuelle laitière SSP/FranceAgriMer

# Lait de vache : Fabrications de produits laitiers

## Les faits marquants

## Evolutions hétérogènes des fabrications de produits laitiers en septembre 2019

En septembre 2019, les fabrications de lait conditionné se stabilisent par rapport à septembre 2018 (- 0,4 %), celles de yaourts et desserts lactés baissent de 1,7 %, tandis que celles de crème conditionnée progressent de 9,6 %.

Les fabrications de fromages frais reculent de 6,8 %, celles de fromages à pâte pressée cuite de 0,5 % et celles de fromages à pâte persillée de 0,8 %. A l'inverse, les fabrications de fromages à pâte molle progressent de

1,3 %, celles de fromages à pâte filée de 8,8 % et celles de fromages à pâte pressée non cuite de 10,1 %.

Parmi les fabrications de produits industriels, le séchage de poudre de lait progresse de 8,3 % par rapport à septembre 2018, les fabrications de matières grasses sont en hausse de 2,1 % et celles de poudre de babeurre de 8,9 %. En revanche, les fabrications de poudre de lactosérum reculent de 6,6 %.

## Les indicateurs

FABRICATIONS DE PRODUITS LAITIERS	Septembre 2019		Cumul annuel 2019	
	Quantité*	N/N-1 (%)	Quantité*	N/N-1 (%)
<b>LAIT CONDITIONNÉ</b>	<b>234 528</b>	<b>-0,4</b>	<b>2 295 147</b>	<b>-3,5</b>
Lait UHT	216 476	0,0	2 127 346	-2,1
<b>YAOURT ET DESSERT LACTÉ</b>	<b>175 454</b>	<b>-1,7</b>	<b>1 547 539</b>	<b>-2,7</b>
Yaourt et lait fermenté	121 974	-1,3	1 062 748	-2,8
Dessert lacté frais	49 066	-4,4	450 322	-3,5
Dessert lacté longue conservation	4 414	26,0	34 469	13,1
<b>CRÈME CONDITIONNÉE</b>	<b>41 171</b>	<b>9,6</b>	<b>352 012</b>	<b>4,1</b>
Crème fraîche :	14 786	-0,5	131 861	4,0
- Crème fraîche à 30% et plus de MG	9 843	0,4	88 054	2,1
- Crème fraîche allégée	4 943	-2,3	43 807	8,2
Crème longue conservation	26 385	16,2	220 151	4,2
<b>MATIÈRES GRASSES (1)</b>	<b>27 373</b>	<b>2,1</b>	<b>314 534</b>	<b>-1,4</b>
Beurre	23 539	1,1	264 302	-2,2
Beurre anhydre de crème (MGLA * 1,22)	3 093	10,7	44 147	3,4
Spécialités à tartiner	741	3,1	6 084	-0,3
<b>SÉCHAGE DE POUDRE DE LAIT</b>	<b>39 555</b>	<b>8,3</b>	<b>399 453</b>	<b>3,4</b>
Lait écrémé en poudre réengraissé ou non	29 228	8,9	318 129	6,3
Autres poudres de lait (1,5% et plus)	10 327	6,5	81 324	-6,6
<b>CONDITIONNEMENT DE POUDRES DE LAIT</b>	<b>14 242</b>	<b>4,0</b>	<b>132 999</b>	<b>11,0</b>
<b>LAIT CONCENTRÉ CONDITIONNÉ</b>	<b>717</b>	<b>-12,4</b>	<b>6 815</b>	<b>-4,0</b>
<b>TOTAL FROMAGE DE VACHE (hors fondus)</b>	<b>138 177</b>	<b>-0,5</b>	<b>1 276 135</b>	<b>0,1</b>
<b>FROMAGES FRAIS</b>	<b>46 900</b>	<b>-6,8</b>	<b>445 494</b>	<b>-2,1</b>
Petits suisses, fromage blanc lissé ou campagne	40 678	-9,7	392 157	-3,0
Pâtes fraîches à tartiner	6 222	18,1	53 337	4,9
<b>FROMAGES A PATE MOLLE</b>	<b>34 997</b>	<b>1,3</b>	<b>295 558</b>	<b>0,6</b>
Camembert	7 180	2,0	64 406	-1,6
Brie-Coulommiers	13 694	4,9	114 885	4,6
Autres fromages à pâte molle	14 122	-2,3	116 267	-1,9
<b>FROMAGES A PATE PERSILLÉE</b>	<b>3 122</b>	<b>-0,8</b>	<b>28 182</b>	<b>1,4</b>
<b>FROMAGES A PATE PRESSÉE NON CUITE</b>	<b>20 883</b>	<b>10,1</b>	<b>181 223</b>	<b>0,6</b>
Edam, gouda, mimolette	741	-10,1	6 260	-5,4
Cantal, laguiole, salers	1 164	1,0	10 541	-2,7
Tommes, saint-nectaire, pyrénées, morbier	2 840	11,8	25 337	4,9
Raclette	5 261	13,3	46 644	-2,7
Autres fromages à pâte pressée non cuite	10 877	10,8	92 440	2,0
<b>FROMAGES A PATE PRESSÉE CUITE</b>	<b>24 654</b>	<b>-0,5</b>	<b>258 186</b>	<b>2,0</b>
Emmental	18 942	0,4	193 685	3,3
Comté (2)	4 425	-5,8	49 387	-2,4
Beaufort	343	-4,5	4 377	-1,8
Autres fromages à pâte pressée cuite	944	8,2	10 737	0,2
<b>FROMAGES A PATE FILÉE</b>	<b>7 621</b>	<b>8,8</b>	<b>67 492</b>	<b>4,3</b>
<b>FROMAGES FONDUS issus de la fonte de fromages</b>	<b>9 733</b>	<b>2,4</b>	<b>84 792</b>	<b>1,5</b>
<b>CASÉINES ET CASÉINATES</b>	<b>2 282</b>	<b>-21,2</b>	<b>35 243</b>	<b>-2,0</b>
<b>POUDRE DE BABEURRE</b>	<b>1 585</b>	<b>8,9</b>	<b>19 574</b>	<b>-9,8</b>
<b>POUDRE DE LACTOSÉRUM</b>	<b>36 983</b>	<b>-6,6</b>	<b>375 865</b>	<b>-3,1</b>

Note:

\*Unité : laits conditionnés en 1 000 litres et autres produits en tonnes

(1)Matières grasses = Beurre + (MGLA\*1,22) + spécialités à tartiner

(2)Comté : Données estimées

Source : Agreste - Enquête mensuelle laitière SSP/FranceAgriMer

# Lait de chèvre : principales tendances

## Les faits marquants Hausse de la collecte de lait de chèvre en septembre 2019

En septembre 2019, la collecte de lait de chèvre progresse de 1 % par rapport à septembre 2018, mais reste en retrait de 0,8 % en cumul annuel d'une année sur l'autre.

Le prix du lait de chèvre à teneurs réelles s'élève à 754 €/1 000 litres en septembre 2019, en hausse de 16 €/1 000 litres par rapport à septembre 2018 ; il pro-

gresse de 64 €/1 000 litres par rapport à août 2019.

En septembre 2019, les fabrications de lait conditionné reculent fortement par rapport à 2018, tandis que celles de yaourts et laits fermentés progressent de 14,4 %. Les fabrications de fromages pur chèvre baissent de 2,1 % et celles de bâchettes de 0,9 %.

## Les indicateurs

Mois	Collecte de lait		Lait conditionné		Yaourts et laits fermentés		Fromage pur chèvre		dont bâchettes	
	Qté (1 000 l)	N/N-1 (%)	Qté (1000 l)	N/N-1 (%)	Qté (tonne)	N/N-1 (%)	Qté (tonne)	N/N-1 (%)	Qté (1000 l)	N/N-1 (%)
<b>Cum. 2017</b>	<b>467 254</b>	<b>-0,3</b>	<b>15 191</b>	<b>7,4</b>	<b>10 805</b>	<b>15,6</b>	<b>100 478</b>	<b>-0,2</b>	<b>45 761</b>	<b>-4,6</b>
mars 2018	47 152	4,4	1 347	-10,6	1 026	11,8	8 906	-2,1	4 118	2,2
avr. 2018	52 416	5,4	1 339	0,0	1 153	27,6	8 233	-1,2	3 783	2,1
mai 2018	54 866	4,9	1 448	2,8	1 186	17,5	8 759	-2,8	3 870	-5,2
juin 2018	50 007	2,5	1 201	-11,1	1 012	17,5	8 468	1,1	3 891	6,1
juil. 2018	45 892	1,5	1 175	-7,4	1 034	20,0	9 294	8,6	4 257	7,1
août 2018	39 966	0,1	1 136	0,7	1 191	33,7	8 902	0,0	4 140	-0,3
sept. 2018	36 484	1,2	1 217	30,3	1 014	10,5	8 259	-0,8	3 927	0,7
oct. 2018	37 623	0,9	1 526	9,4	1 309	27,3	8 613	3,5	3 851	-1,6
nov. 2018	31 612	-1,1	s	s	1 030	14,1	8 706	-0,3	4 071	4,9
déc. 2018	27 034	1,8	s	s	1 151	29,3	7 570	-5,1	3 631	-4,0
<b>Cum. 2018</b>	<b>479 360</b>	<b>2,6</b>	<b>15 526</b>	<b>2,2</b>	<b>13 265</b>	<b>22,8</b>	<b>100 970</b>	<b>0,5</b>	<b>46 534</b>	<b>1,7</b>
janv. 2019	24 701	-3,5	1 159	-22,1	1 171	-5,1	8 338	6,2	3 988	9,4
févr. 2019	30 078	-2,1	1 327	-4,1	1 028	11,1	7 323	-1,1	3 440	2,7
mars 2019	46 448	-1,5	1 659	23,1	1 107	7,9	8 386	-5,8	3 839	-6,8
avr. 2019	51 555	-1,6	1 289	-3,8	1 279	10,9	8 558	3,9	4 027	6,4
mai 2019	53 990	-1,6	1 090	-24,7	1 103	-7,0	8 533	-2,6	4 106	6,1
juin 2019	49 596	-0,8	1 140	-5,0	978	-3,4	7 758	-8,4	3 655	-6,1
juil. 2019	45 973	0,2	1 422	21,0	1 206	16,7	9 026	-2,9	4 074	-4,3
août 2019	41 018	2,6	1 118	-1,5	1 159	-2,6	8 678	-2,5	4 125	-0,4
sept. 2019	36 860	1,0	873	-28,2	1 160	14,4	8 089	-2,1	3 890	-0,9
<b>Cum. 2019</b>	<b>380 217</b>	<b>-0,8</b>	<b>11 077</b>	<b>-5,6</b>	<b>10 191</b>	<b>4,3</b>	<b>74 689</b>	<b>-1,8</b>	<b>35 145</b>	<b>0,5</b>

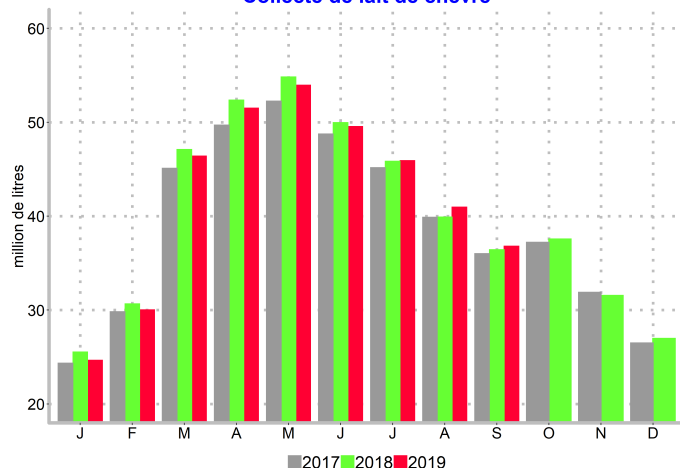
Note:

s : secret statistique

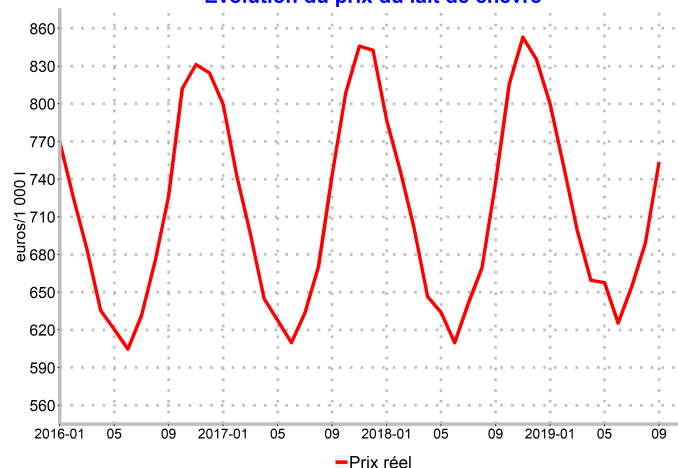
Source : Agreste - Enquête mensuelle laitière SSP/FranceAgriMer

## Mise en perspective

Collecte de lait de chèvre



Evolution du prix du lait de chèvre



Source : Agreste - Enquête mensuelle laitière SSP/FranceAgriMer

# Lait de brebis : principales tendances

## Les faits marquants Hausse de la collecte de lait de brebis en septembre 2019

En septembre 2019, période de basse saison pour la production de lait de brebis, la collecte progresse de 12,9 % par rapport à septembre 2018. En cumul depuis le début de l'année, elle reste cependant en retrait de 1,3 % par rapport à l'an passé.

En cumul depuis le début de l'année 2019, les fabrications de fromages pur brebis progressent de 1,4 % et celles de Roquefort de 5,5 % par rapport à l'an passé. A l'inverse, les fabrications des autres pâtes pressées non cuites reculent de 6,1 % et celles d'Ossau-Iraty de 4,5 %.

## Les indicateurs

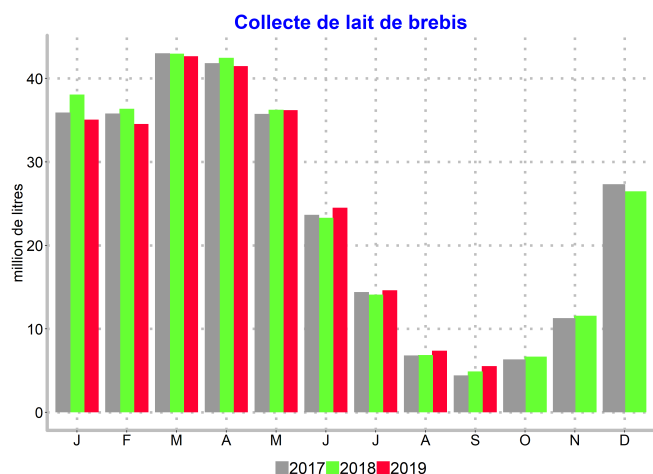
Mois	Collecte de lait		Fromage pur brebis		Roquefort		Ossau-Iraty		Autres pâtes pressées non cuites	
	Qté (1 000 l)	N/N-1 (%)	Qté (tonne)	N/N-1 (%)	Qté (tonne)	N/N-1 (%)	Qté (tonne)	N/N-1 (%)	Qté (tonne)	N/N-1 (%)
<b>Cum. 2017</b>	<b>286 514</b>	<b>0,9</b>	<b>59 260</b>	<b>0,3</b>	<b>17 928</b>	<b>-11,2</b>	<b>4 711</b>	<b>5,7</b>	<b>12 914</b>	<b>0,2</b>
mars 2018	42 951	-0,1	8 969	-0,9	2 914	0,9	910	6,3	1 914	-4,0
avr. 2018	42 461	1,5	8 706	2,3	2 843	3,7	854	9,9	1 905	8,5
mai 2018	36 254	1,4	7 960	2,5	2 601	3,4	724	13,4	1 705	16,0
juin 2018	23 298	-1,5	5 307	-1,5	832	-28,8	435	-4,0	1 357	4,7
<b>Cum. S1 2018</b>	<b>219 372</b>	<b>1,6</b>	<b>46 142</b>	<b>1,7</b>	<b>14 625</b>	<b>-0,5</b>	<b>4 480</b>	<b>5,2</b>	<b>9 682</b>	<b>3,8</b>
juil. 2018	14 090	-2,3	3 012	-22,0	*	*	*	*	1 237	9,5
août 2018	6 864	0,7	1 263	-12,6	*	*	*	*	589	23,0
sept. 2018	4 901	10,9	746	-2,4	*	*	*	*	143	-4,6
oct. 2018	6 671	5,4	1 101	-2,5	*	*	*	*	368	-7,5
nov. 2018	11 557	2,4	2 015	25,0	*	*	*	*	418	-9,7
déc. 2018	26 462	-3,1	4 987	-1,4	2 074	-5,5	278	-4,4	981	1,6
<b>Cum. 2018</b>	<b>289 916</b>	<b>1,2</b>	<b>59 266</b>	<b>0,0</b>	<b>18 080</b>	<b>0,8</b>	<b>5 007</b>	<b>6,3</b>	<b>13 417</b>	<b>3,9</b>
janv. 2019	35 053	-7,9	7 129	-7,4	2 961	7,1	803	2,2	1 386	-4,3
févr. 2019	34 551	-5,0	7 178	-4,3	2 424	-9,3	748	-3,2	1 395	3,2
mars 2019	42 648	-0,7	8 776	-2,2	3 019	3,6	845	-7,1	1 753	-8,4
avr. 2019	41 483	-2,3	8 900	2,2	3 067	7,9	812	-4,9	1 963	3,1
mai 2019	36 207	-0,1	8 309	4,4	2 952	13,5	652	-9,9	1 532	-10,1
juin 2019	24 502	5,2	5 597	5,5	810	-2,6	381	-12,5	1 292	-4,8
<b>Cum. S1 2019</b>	<b>214 444</b>	<b>-2,2</b>	<b>45 889</b>	<b>-0,5</b>	<b>15 232</b>	<b>4,2</b>	<b>4 241</b>	<b>-5,3</b>	<b>9 321</b>	<b>-3,7</b>
juil. 2019	14 613	3,7	3 657	21,4	*	*	*	*	998	-19,3
août 2019	7 386	7,6	1 364	8,0	*	*	*	*	371	-37,0
sept. 2019	5 534	12,9	962	29,0	*	*	*	*	251	76,0
<b>Cum. 2019</b>	<b>241 977</b>	<b>-1,3</b>	<b>51 872</b>	<b>1,4</b>	<b>15 960</b>	<b>5,5</b>	<b>4 499</b>	<b>-4,5</b>	<b>10 942</b>	<b>-6,1</b>

Note:

\*Données non publiées

Source : Agreste - Enquête mensuelle laitière SSP/FranceAgriMer

## Mise en perspective



Source : Agreste - Enquête mensuelle laitière SSP/FranceAgriMer

## Sources et définitions

### Définitions du prix du lait

- **le prix standard 38/32 (lait de vache)** : il s'agit du prix du lait réfrigéré départ exploitation, toutes primes comprises et toutes qualités confondues, ramené à 38 g/l de matière grasse et 32 g/l de matière protéique. Ce prix s'entend TVA non comprise, cotisations non déduites. Les avances ou récupérations d'avances sont comprises.

- **le prix à teneurs réelles** : il s'agit du prix du lait réfrigéré départ exploitation, toutes primes comprises et toutes qualités confondues, à teneurs réelles en matière grasse et matière protéique. Ce prix s'entend TVA non comprise, cotisations non déduites. Les avances ou récupérations d'avances sont comprises.

### Calcul du prix du lait

Les prix moyens diffusés, prix standard et prix à teneurs réelles, portent sur différents types de lait : lait conventionnel, lait Bio, lait pour des productions sous AOP/IGP, tous types de lait. Pour les trois dernières catégories de lait, il s'agit de moyennes de prix déclarés ou estimés, pondérés par les volumes respectifs de collecte.

Le prix tous types de lait des laiteries non répondantes à l'enquête est estimé à partir du prix moyen des laiteries répondantes de la même zone géographique : le département pour un même type de lait (lait non Bio/ lait Bio ; lait pour des productions non AOP/ lait pour des productions sous AOP de vache dans les départements de Franche Comté et des Savoies). Le prix AOP/IGP des laiteries non répondantes à l'enquête est estimé à partir du prix moyen des laiteries répondantes du même regroupement d'aires AOP/IGP.

Pour le lait conventionnel, l'estimation du prix national résulte d'un calcul fondé sur le prix moyen "tous types de lait", le prix du lait Bio et le prix du lait pour une production sous AOP/IGP, en faisant l'hypothèse que le recouvrement est nul entre la collecte de lait pour une production sous AOP/IGP et la collecte de lait Bio.

Les volumes de lait déclarés pour une production sous AOP/IGP sont ceux respectant un cahier des charges même si au final ils ne font pas l'objet d'une transformation en produit AOP ou IGP.

### Les principales sources

L'enquête mensuelle laitière (EML) SSP/FranceAgriMer est une enquête administrative depuis janvier 2016 en application du décret 2015-729 du 24 juin 2015 relatif aux informations de suivi économique dans le secteur du lait et des produits laitiers. Elle permet de répondre notamment aux obligations réglementaires européennes de la directive 96/16/CE sur les statistiques laitières et contribue à la réponse au règlement 1165/98 sur les statistiques conjoncturelles (IPI).

Les résultats de l'enquête mensuelle laitière sont également disponibles sur le site de FranceAgriMer :

<https://visionet.franceagrimer.fr/>

Les données sur la collecte de lait européenne sont disponibles sur le site d'Eurostat :

<http://ec.europa.eu/eurostat/fr/data/database>

et de la Commission Européenne (Observatoire du marché du lait européen) :

[http://ec.europa.eu/agriculture/milk-market-observatory/latest-statistics/productions-stocks\\_en](http://ec.europa.eu/agriculture/milk-market-observatory/latest-statistics/productions-stocks_en)

## Pour en savoir plus

Toutes les séries conjoncturelles publiées sur le thème de cette Infos Rapides sont présentes dans l'espace "Données en ligne" du site internet de la statistique agricole :

[www.agreste.agriculture.gouv.fr](http://www.agreste.agriculture.gouv.fr)



## Agreste : la statistique agricole

**Ministère de l'Agriculture et de l'Alimentation**  
**Secrétariat Général**  
**SERVICE DE LA STATISTIQUE ET DE LA PROSPECTIVE**  
3 rue Barbet de Jouy - 75349 Paris 07 SP  
Site Internet : [www.agreste.agriculture.gouv.fr](http://www.agreste.agriculture.gouv.fr)

Directrice de la publication : Béatrice Sédillot  
Rédacteur : Serge Cazeneuve  
Composition : SSP  
Dépôt légal : à parution

© Agreste 2019

**Cette publication est disponible à parution sur le site Internet de la statistique agricole**  
[www.agreste.agriculture.gouv.fr](http://www.agreste.agriculture.gouv.fr) (dans la rubrique Conjoncture)