



mars 2019 - N° 2019 - 037

**Infos rapides**

Porcins – Cheptel novembre 2018 - n° 2/2 – Résultats français et européens

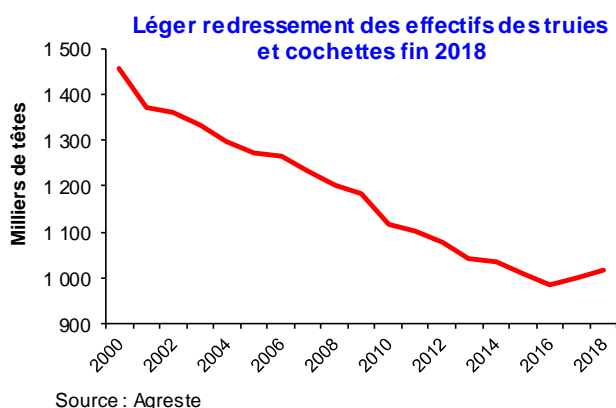
### Fin 2018, hausse des effectifs du cheptel porcin

**E**n novembre 2018, le cheptel porcin français compte 13,7 millions de têtes, dont plus d'un million de truies. Il poursuit sa progression de 2,7 % pour l'ensemble des porcins (+ 2 % sur un an pour les truies, soit + 3,3 % en deux ans). Des prémices de recapitalisation du cheptel de truies sont observées, après la diminution d'un tiers de ses effectifs de 2000 à 2016.

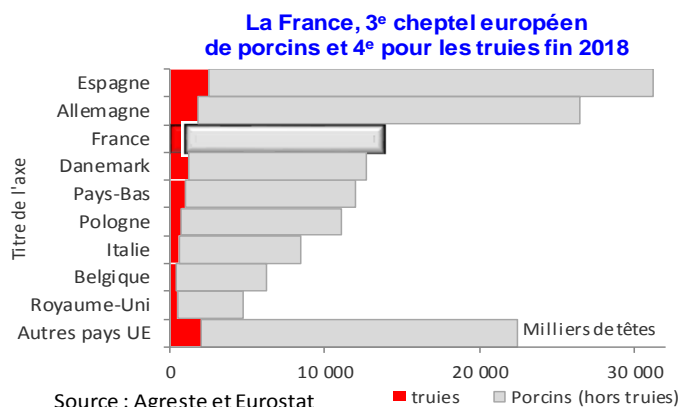
En 2018, la production porcine française atteint près de 24 millions de têtes, en légère hausse de 0,8 % sur un an. Dans le même temps, le cours du porc charcutier (1,37 €/kg en moyenne annuelle) reste bas, 14 cts d'€/kg en deçà de la moyenne quinquennale, les cours européens étant sous pression de la concurrence internationale, notamment américaine. Compte tenu des effectifs présents dans les élevages français en novembre 2018, la production de viande porcine devrait progresser en 2019 (+ 2,4 % par rapport à 2018).

Fin 2018, le marché mondial est peu porteur. L'offre porcine est importante et les cours sont bas. En Europe, la demande est en retrait et la menace sanitaire de la propagation de la peste porcine africaine vers les pays indemnes engendre des inquiétudes. Dans ce contexte, les effectifs de truies et de porcins se replient fin 2018, excepté en France et en Espagne. Les prévisions espagnoles de leur production porcine poursuivent leur échappée (+ 12,8 % en 2019), entraînant une hausse probable de l'offre européenne en 2019 (+ 2,6 % selon les estimations).

#### Effectifs de truies en France en novembre



#### Principaux pays d'élevage porcins de l'UE



## Les effectifs porcins en France

### Les faits marquants

**En novembre 2018, hausse des effectifs de truies et de porcs à l'engrais**

En novembre 2018, le cheptel porc français compte 13,7 millions de porcs. Il est en hausse pour l'ensemble des catégories (+ 2,7 %), à l'exception des verrats.

Les effectifs des porcins présents au 1<sup>er</sup> novembre 2018 (notamment les porcelets, jeunes porcs et porcs à l'engrais 50-80 kg) sont également en hausse, présageant une augmentation de l'offre porcine au 1<sup>er</sup> semestre 2019.

Les effectifs de truies progressent de 2,5 % par rapport à 2017 et de manière plus modérée pour le cheptel de

renouvellement (+ 0,4 %). Par conséquent, la production future serait encore en hausse au second semestre 2019.

En 2000, le cheptel porc français comptait 1,458 million de truies et cochettes. Sur la période 2000-2016, la décapitalisation régulière porte à un tiers la diminution des effectifs des reproductrices dans les élevages. La tendance pourrait s'inverser, avec un début de relance observé (+ 3,3 % en 2 ans).

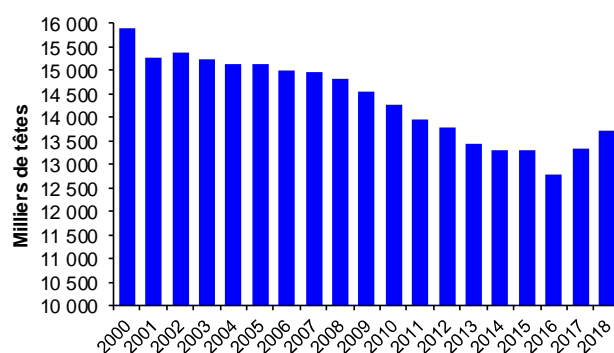
### Les indicateurs

#### Le cheptel de reproductrices augmente de 2 % en novembre 2018

Effectifs du cheptel porc	Novembre 2011	Novembre 2017	Novembre 2018	2018/2011 %	2018/2017 %
	Milliers de têtes				
<b>Porcs à l'engrais</b>	<b>5 671</b>	<b>5 436</b>	<b>5 574</b>	<b>-1,7</b>	<b>2,6</b>
50 à 80 kg	2 748	2 463	2 547	-7,3	3,4
80 à 110 kg	2 376	2 306	2 298	-3,3	-0,3
110 kg ou plus	529	652	711	34,5	9,1
Animaux de réforme	18	15	17	-1,3	13,4
<b>Jeunes porcs</b>	<b>2 101</b>	<b>2 023</b>	<b>2 061</b>	<b>-1,9</b>	<b>1,9</b>
<b>Porcelets</b>	<b>5 078</b>	<b>4 888</b>	<b>5 052</b>	<b>-0,5</b>	<b>3,3</b>
Sevrés (en post-sevrage)	3 410	3 259	3 404	-0,2	4,4
Non sevrés	1 668	1 629	1 647	-1,2	1,1
<b>Femelles reproductrices</b>	<b>1 103</b>	<b>998</b>	<b>1 018</b>	<b>-7,7</b>	<b>2,0</b>
Truies	855	761	780	-8,8	2,5
saillies	657	577	593	-9,7	2,7
non saillies	199	184	187	-5,9	1,8
Cochettes	248	237	238	-4,0	0,4
saillies	133	125	125	-5,7	0,4
non saillies (50 kg ou +)	115	112	112	-1,9	0,3
<b>Verrats</b>	<b>14</b>	<b>9</b>	<b>8</b>	<b>-39,2</b>	<b>-1,1</b>
<b>Total porcins</b>	<b>13 967</b>	<b>13 353</b>	<b>13 713</b>	<b>-1,8</b>	<b>2,7</b>

Source : Agreste, enquêtes sur le cheptel porc de novembre

#### Les effectifs de porcins augmentent de 2,7 % en novembre 2018



Source : Agreste

## La production porcine en France

### Les faits marquants La production porcine française est en hausse de 0,8 % en têtes en 2018

Après un repli en 2017, la production porcine française atteint près de 24 millions de têtes en 2018 (+ 0,8 % sur un an), compte tenu de la hausse des abattages (+ 0,4 %) et du solde excédentaire du commerce extérieur des porcs vivants (580,3 milliers de porcs exportés et 171 milliers de porcs importés).

Au cours de l'année 2018, le cours moyen du porc charcutier français reste bas. Il s'établit à 1,37 €/kg en moyenne, contre 1,51 €/kg en moyenne quinquennale (et 1,55 €/kg en 2017). Dans un contexte d'offre mondiale importante, notamment aux Etats-Unis, les

cours mondiaux sont sous pression en 2018.

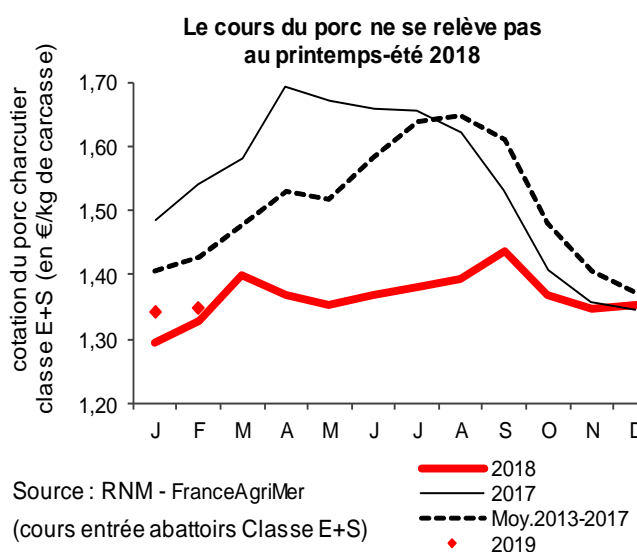
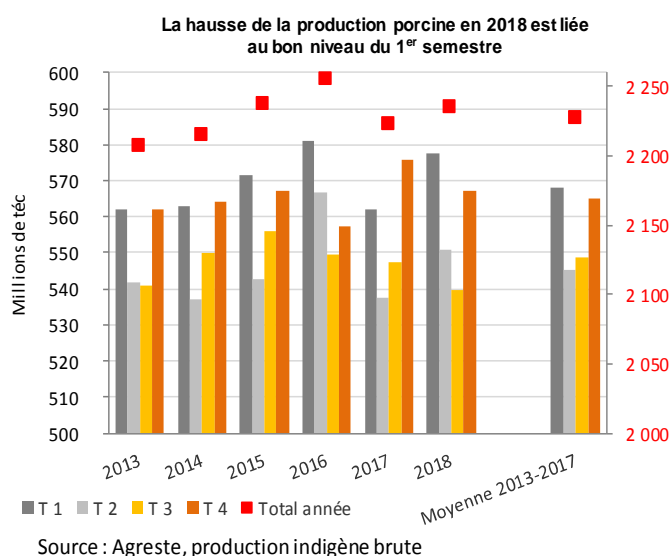
Sur l'année 2019, la production porcine française devrait poursuivre sa progression : + 2,4 % par rapport à 2018 et + 2,1 % par rapport à la moyenne 2014-2018, compte tenu de la hausse des effectifs des porcs et porcelets présents dans les élevages fin 2018 (conduisant à une hausse de la production au 1<sup>er</sup> semestre 2019) et de la hausse des truies et cochettes (engendrant la hausse de la production future).

### Les indicateurs Prévision de hausse de la production porcine française de 2,4 % en têtes en 2019

Production porcine	2017	2018	Prévision 2019	2018/2017	Prévision 2019/2018
	Milliers de têtes			%	
1 <sup>er</sup> semestre	11 742	11 989	12 343	2,1	3,0
2 <sup>e</sup> semestre	11 998	11 933	12 151	-0,5	1,8
Année	23 740	23 922	24 493	0,8	2,4

Source : Agreste, productions indigènes brutes 2017, 2018 et prévision de production 2019

### Mise en perspective Hausse de la production porcine en 2018 : le bon niveau du 1<sup>er</sup> semestre 2018 compense le niveau en retrait du 2<sup>e</sup> semestre



## La situation dans l'Union européenne

### Les faits marquants

### Prévision de forte hausse de la production porcine espagnole en 2019

Dans un contexte de marché peu porteur en 2018 (offre abondante et cours mondiaux bas), les effectifs porcins se replient en UE fin 2018 : - 1 % pour les porcins et - 3 % pour les truies. La tendance baissière constatée depuis 2010 s'accroît en Allemagne (- 3,8 % de truies en 2018, - 0,2 % en 2017). En Pologne, la forte contraction des effectifs (- 18 %) pourrait être liée à la progression de la peste porcine africaine lors de l'été 2018. La France détient le 4<sup>e</sup> cheptel européen de truies en 2018, devançant les Pays-Bas (baisse pouvant être liée à l'obligation de respect des normes environnementales européennes). Les cheptels de truies français et espagnols sont en hausse de 2 %.

En 2018, les abattages de porcins se redressent en Union européenne (+ 2 % en poids en 2018 après une baisse de 1 % en 2017). L'offre est croissante dans les grands pays producteurs, exception faite de l'Allemagne, seul pays en repli (- 2 %).

Les prévisions de production porcine européenne tablent sur une hausse en têtes de 3,4 % au 1<sup>er</sup> semestre 2019 et de 1,9 % au 2<sup>e</sup> semestre 2019. Cette hausse est notamment portée par le dynamisme de l'Espagne (+ 14 % et + 11 %), avec l'essor de ses exportations, creusant davantage encore l'écart avec l'Allemagne en 2019.

### Les indicateurs

#### Fin 2018, le cheptel européen se réduit, sur un an

Pays producteur	Total cheptel porcins			dont truies			Part truies/cheptel
	2017	2018	2018/2017	2017	2018	2018/2017	
	Milliers de têtes			Milliers de têtes			2017
Espagne	29 971	31 154	3,9	2 454	2 502	1,9	8%
Allemagne	27 578	26 441	-4,1	1 905	1 834	-3,8	7%
France	13 353	13 713	2,7	998	1 018	2,0	7%
Danemark	12 832	12 642	-1,5	1 260	1 243	-1,3	10%
Pays-Bas	12 296	11 934	-2,9	1 066	970	-9,0	8%
Pologne	11 908	11 028	-7,4	908	745	-18,0	7%
Italie	8 571	8 492	-0,9	562	557	-0,9	7%
Belgique	6 108	6 209	1,7	413	403	-2,4	6%
Royaume-Uni	4 713	4 746	0,7	490	484	-1,2	10%
UE à 28	150 257	148 766	-1,0	12 164	11 805	-3,0	8%

Source : Agreste et Eurostat (enquêtes européennes cheptels de novembre 2018)

#### En 2018, les abattages porcins sont en hausse en Union européenne

	UE 28	Espagne	Allemagne	France	Pologne	Danemark	Italie	Pays-Bas	Belgique	R. Uni
Milliers de tonnes										
2017	23 362	4 299	5 455	2 177	1 990	1 530	1 467	1 456	1 045	903
2018	23 832	4 522	5 342	2 182	2 082	1 581	1 471	1 534	1 073	927
2018/2017 en %	2,0	5,2	-2,1	0,2	4,6	3,4	0,3	5,4	2,7	2,7
Milliers de têtes										
2017	255 215	50 073	57 868	23 404	22 067	17 466	11 381	15 169	10 950	10 657
2018	259 439	52 412	56 605	23 491	22 650	18 086	11 251	15 912	11 231	10 936
2018/2017 en %	1,7	4,7	-2,2	0,4	2,6	3,5	-1,1	4,9	2,6	2,6

Source : Agreste et Eurostat

#### Les prévisions européennes tablent sur une nouvelle hausse de la production porcine en 2019

Milliers de têtes	Pays principaux (*)	Espagne	Allemagne	Danemark	Pays-Bas	France	Pologne	Belgique	R. Uni	Italie
Production 1 <sup>er</sup> Sem. 2018	112 135	24 738	22 414	16 288	12 399	11 989	8 000	5 766	5 329	5 212
Prévision 1 <sup>er</sup> Sem. 2019	115 908	28 303	22 029	16 550	12 458	12 343	7 940	5 838	5 250	5 197
1 <sup>er</sup> Sem. 2019/2018 en %	3,4	14,4	- 1,7	1,6	0,5	3,0	- 0,7	1,2	- 1,5	- 0,3
Production 2 <sup>e</sup> Sem. 2018	113 609	25 659	22 878	16 478	12 705	11 933	8 000	5 667	5 415	4 875
Prévision 2 <sup>e</sup> Sem. 2019	115 746	28 529	22 078	16 400	12 627	12 150	7 700	5 899	5 518	4 845
2 <sup>e</sup> Sem. 2019/2018 en %	1,9	11,2	- 3,5	- 0,5	- 0,6	1,8	- 3,8	4,1	1,9	- 0,6
Production 2018	225 744	50 396	45 292	32 766	25 104	23 922	16 000	11 433	10 744	10 087
Prévision production 2019	231 654	56 832	44 107	32 950	25 085	24 493	15 640	11 737	10 768	10 042
2019/2018 en %	2,6	12,8	- 2,6	0,6	- 0,1	2,4	- 2,3	2,7	0,2	- 0,4

Source : Agreste et Eurostat (Production indigène brute) (\*) 9 pays producteurs porcins représentant 86 % de la production porcine de l'UE en têtes en 2018

## Sources et définitions

### 1. Sources

#### Effectifs d'animaux

SSP - Enquêtes Cheptel réalisées chaque année sur les effectifs de porcs au 1<sup>er</sup> mai ou au 1<sup>er</sup> novembre.

#### Production

SSP – Enquête mensuelle auprès des abattoirs de gros animaux  
DGDDI (Douanes) – Commerce extérieur des animaux vivants et des viandes

### 2. Définitions

#### Production indigène brute (PIB)

La production indigène brute est obtenue par calcul à partir des abattages totaux d'animaux augmentés des exportations et diminués des importations totales d'animaux vivants.

#### Consommation indigène brute (CIB)

Les quantités de viande consommées en France, exprimées en téc, pour une année donnée correspondent aux abattages contrôlés auxquels sont ajoutées les importations de viande et retranchées les exportations de viande et, le cas échéant, les variations de stocks à l'intervention.

#### Tonne équivalent carcasse (Téc)

Il s'agit d'une unité employée pour pouvoir agréger des données en poids concernant des animaux vivants et des viandes sous toutes leurs présentations : carcasses, morceaux désossés ou non, viandes séchées, etc. On applique au poids brut (sans têtes et pattes) un coefficient propre à chaque forme du produit

#### Taux d'auto approvisionnement

Il est calculé en faisant le rapport entre la Production indigène brute et la Consommation indigène brute.

#### Prévisions de production de viande

Pour la France, elles sont réalisées par le SSP, à partir d'un modèle qui utilise les effectifs d'animaux présents dans les exploitations à un instant t, les données d'abattages collectées auprès des abattoirs et les données d'exportations et d'importations d'animaux et de viande, au niveau intra et extra communautaire.

Au sein de l'Union européenne, chaque pays transmet à Eurostat ses prévisions de production de viande pour les 2 semestres à venir. Ces données sont ensuite disponibles sur le site d'Eurostat. Il n'est pas certain que tous les Etats membres mettent à jour les données de production de viande de la période passée.

#### Cotation porc charcutier E+S

Depuis le 01/01/2014, la réglementation européenne définissant la classe des porcs charcutiers a été modifiée. Jusqu'en décembre 2013, la classe E correspondait aux porcs charcutiers dont la teneur en viande maigre (TMP) était supérieure ou égale à 55%. Depuis janvier 2014, la réglementation restreint la classe E aux animaux dont la TMP va de 55% à moins de 60%, les porcs charcutiers de TMP  $\geq$  60% étant dorénavant classés en S. Le périmètre observé, porcs charcutiers de TMP  $\geq$  55%, correspond selon la nouvelle réglementation aux porcs des classes E et S réunies.

## Pour en savoir plus

Toutes les séries conjoncturelles publiées pour le thème de cette Infos Rapides sont présentes dans l'espace « Données en ligne » du site Internet de la statistique agricole :

[www.agreste.agriculture.gouv.fr](http://www.agreste.agriculture.gouv.fr)



## Agreste : la statistique agricole

Ministère de l'Agriculture et de l'Alimentation  
Secrétariat Général  
**SERVICE DE LA STATISTIQUE ET DE LA PROSPECTIVE**  
3 rue Barbet de Jouy - 75349 Paris 07 SP  
Site Internet : [www.agreste.agriculture.gouv.fr](http://www.agreste.agriculture.gouv.fr)

Directrice de la publication : Béatrice Sédillot  
Rédacteurs : Christelle Ugiera, Philippe Soler  
Composition : SSP  
Dépôt légal : à parution

© Agreste 2019

Cette publication est disponible à parution sur le site Internet de la statistique agricole  
<http://www.agreste.agriculture.gouv.fr> (dans la rubrique Conjoncture)