



Octobre 2019 - n° 2019 - 154

**Infos rapides**

**09/11**

### Reprise de la collecte de lait en août 2019

**A**près plusieurs mois de baisse, la collecte de lait de vache du mois d'août 2019 progresse de 1 % par rapport à août 2018. En cumul depuis le début de l'année, elle est en retrait de 0,9 %.

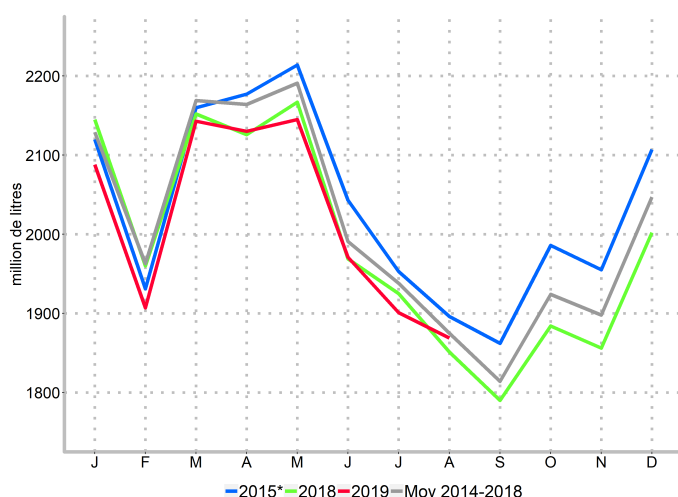
Au mois d'août 2019, le prix du lait standard conventionnel (hors Bio et AOP/IGP) est estimé à 344 €/1 000 litres, en hausse de 3 % par rapport à août 2018. Tous types de lait, le prix standard s'établit en moyenne à 359 €/1 000 litres (+ 3 %) et le prix à teneurs réelles à 378 €/1 000 litres (+ 4,8 %).

Les évolutions des fabrications de produits laitiers sont disparates en août 2019, avec notamment une hausse des fabrications de produits industriels et une baisse des fabrications de produits de grande consommation.

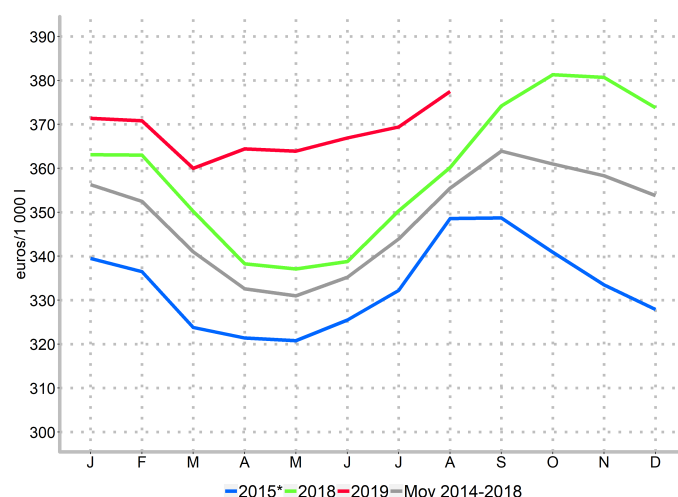
En août 2019, la collecte de lait de chèvre progresse sur un an de 2,4 % et celle au lait de brebis de 7,2 %. Les évolutions des fabrications de produits laitiers au lait de chèvre sont en retrait et celles de lait de brebis sont hétérogènes en cumul sur un an.

### Collecte et prix à teneurs réelles du lait de vache

Reprise de la collecte par rapport à août 2018



Hausse du prix à teneurs réelles par rapport à août 2018



\* Dernière année sous le régime des quotas laitiers

Source : Agreste - Enquête mensuelle laitière SSP/FranceAgriMer



Les données ont été arrêtées au 10 Octobre 2019

# Lait de vache : principales tendances de la collecte et des prix

## Les faits marquants Légère reprise de la collecte laitière en août 2019

En août 2019, la collecte de lait de vache amorce une légère reprise et progresse de 1 % par rapport au mois d'août 2018. Les conditions climatiques ont moins impacté la collecte qu'en août 2018.

En août 2019, le prix du lait standard conventionnel 38/32 g/l (hors Bio et AOP/IGP) s'établit à 344 €/1 000 litres, en hausse de 3 % par rapport à août 2018. Tous types de lait, le prix standard s'élève à 359 €/1 000 litres (+ 3 % par rapport à août 2018) et le prix à teneurs réelles à 378 €/1 000 litres (+ 4,8 %).

Sur un an, cette hausse de prix se réduit : elle atteignait + 8 % en mai et juin 2019.

D'après Eurostat, la collecte laitière européenne (UE28) du mois de juillet 2019 pâtit de la période caniculaire et reste faible (+ 0,5 %) par rapport à juillet 2018. Elle est très disparate d'un pays à l'autre et ce sont les principaux pays producteurs qui sont en retrait : - 1,2 % en Allemagne, - 1,5 % aux Pays-Bas et - 1,4 % en Italie. Elle progresse de 2,9 % au Royaume-Uni, de 1 % en Pologne, de 10,5 % en Irlande et de + 3,1 % en Espagne.

## Les indicateurs

Mois	Collecte		Taux g/l		Prix* € / 1 000 l		Prix conventionnel** € / 1 000 l	
	(1 000 l)	N/N-1 (%)	matière grasse	matière protéique	standard 38/32	à teneurs réelles	standard 38/32	à teneurs réelles
<b>Cum. 2017</b>	<b>23 872 750</b>	<b>0,1</b>	<b>41,3</b>	<b>33,5</b>	<b>333,9</b>	<b>353,7</b>	<b>321,9</b>	<b>341,3</b>
févr. 2018	1 960 179	3,0	42,3	33,6	338,0	363,0	325,5	350,4
mars 2018	2 151 808	0,7	42,3	33,5	326,0	350,2	311,2	335,2
avr. 2018	2 126 340	-0,8	41,3	33,1	320,0	338,3	307,0	324,7
mai 2018	2 167 114	0,6	40,0	32,8	322,1	337,1	306,8	319,3
juin 2018	1 968 756	1,0	39,5	32,2	328,2	338,8	311,2	320,5
juil. 2018	1 925 001	1,0	39,1	31,8	342,2	350,3	326,3	334,1
août 2018	1 851 018	-0,4	39,5	32,2	348,4	360,2	334,3	346,1
sept. 2018	1 790 331	-1,6	41,0	33,4	351,9	374,2	336,8	359,2
oct. 2018	1 883 653	-3,6	42,3	34,0	352,0	381,3	338,0	366,9
nov. 2018	1 856 214	-3,8	43,2	34,4	347,2	380,7	333,1	367,0
déc. 2018	2 002 374	-3,1	42,9	33,9	345,4	373,8	330,9	360,2
<b>Cum. 2018</b>	<b>23 827 349</b>	<b>-0,2</b>	<b>41,3</b>	<b>33,2</b>	<b>337,8</b>	<b>358,6</b>	<b>323,5</b>	<b>344,0</b>
janv. 2019	2 088 486	-2,6	42,6	33,6	345,1	371,4	330,1	357,2
févr. 2019	1 907 363	-2,7	42,4	33,6	345,7	370,8	331,2	357,2
mars 2019	2 143 288	-0,4	42,0	33,5	346,4	360,0	332,8	345,4
avr. 2019	2 129 533	0,2	41,2	33,7	342,4	364,4	328,9	351,9
mai 2019	2 145 001	-1,0	40,6	33,6	342,7	363,9	327,1	348,5
juin 2019	1 970 664	0,1	40,5	33,1	349,6	366,9	332,6	350,3
juil. 2019	1 901 410	-1,2	40,0	32,3	356,7	369,4	339,9	352,9
août 2019	1 869 394	1,0	40,8	32,9	358,8	377,5	344,2	361,2
<b>Cum. 2019</b>	<b>16 155 140</b>	<b>-0,9</b>	<b>41,3</b>	<b>33,3</b>	<b>348,2</b>	<b>367,8</b>	<b>333,2</b>	<b>352,9</b>

Note:

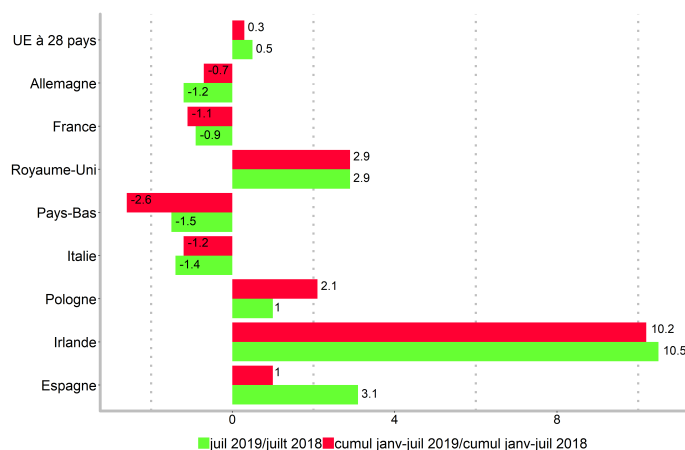
\*Tous types de lait

\*\*Estimation sous l'hypothèse de non recouvrement entre la collecte AOP/IGP et la collecte biologique

Source : Agreste - Enquête mensuelle laitière SSP/FranceAgriMer

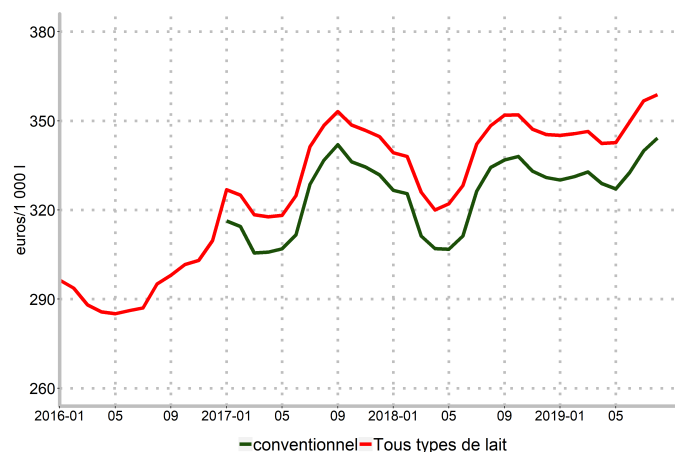
## Mise en perspective

Evolution de la collecte européenne (%)



Source : Eurostat

Prix du lait de vache standard



Source : Agreste - Enquête mensuelle laitière SSP/FranceAgriMer

# Lait de vache : signes de qualité

## Les faits marquants En août 2019, les prix du lait de vache Bio sont orientés à la hausse

En août 2019, la part de la collecte de lait de vache Bio représente 4,1 % de la collecte totale. La part de la collecte de lait AOP/IGP représente 15,8 % de la collecte totale.

En août 2019, le prix du lait de vache Bio standard s'établit à 476 €/1 000 litres, en hausse de 10 €/1 000 litres par

rapport à août 2018 et celui du prix du lait de vache Bio à teneurs réelles s'élève à 491 €/1 000 litres, en hausse de 17 €/1 000 litres.

Entre juillet 2018 et juillet 2019, l'indice de prix à teneurs réelles du lait AOP/IGP progresse de 4,1 % et celui du lait conventionnel (hors Bio et AOP/IGP) de 5,6 %.

## Les indicateurs

Mois	Collecte				Prix Bio €/1 000 l		Indices de prix à teneurs réelles	
	(1 000 l)	Bio (%)	AOP/IGP (%)	conventionnel* (%)	standard 38/32	à teneurs réelles	AOP/IGP	conventionnel*
<b>Cum. 2017</b>	<b>23 872 750</b>	<b>2,7</b>	<b>16,0</b>	<b>81,3</b>	<b>455,0</b>	<b>471,4</b>	<b>102,1</b>	<b>99,6</b>
févr. 2018	1 960 179	3,1	16,4	80,5	468,8	481,2	103,4	102,2
mars 2018	2 151 808	3,3	16,7	80,0	456,6	471,7	102,5	97,8
avr. 2018	2 126 340	3,6	16,7	79,7	402,6	413,6	99,5	94,7
mai 2018	2 167 114	3,9	17,0	79,1	404,7	417,6	103,1	93,2
juin 2018	1 968 756	3,8	16,6	79,6	421,6	430,4	104,2	93,5
juil. 2018	1 925 001	3,7	16,2	80,1	459,0	464,4	104,1	97,5
août 2018	1 851 018	3,6	15,9	80,5	466,0	474,5	104,4	101,0
sept. 2018	1 790 331	3,5	16,1	80,4	482,4	497,1	108,6	104,8
oct. 2018	1 883 653	3,5	15,8	80,7	477,7	501,5	110,1	107,1
nov. 2018	1 856 214	3,6	15,7	80,7	482,2	503,1	108,7	107,1
déc. 2018	2 002 374	3,7	15,9	80,4	476,1	492,4	106,8	105,1
<b>Cum. 2018</b>	<b>23 827 349</b>	<b>3,5</b>	<b>16,3</b>	<b>80,2</b>	<b>453,9</b>	<b>467,4</b>	<b>104,7</b>	<b>100,4</b>
janv. 2019	2 088 486	3,7	16,4	79,9	466,2	481,4	106,9	104,2
févr. 2019	1 907 363	3,7	16,2	80,1	461,1	473,6	106,7	104,2
mars 2019	2 143 288	3,9	16,3	79,8	452,4	463,6	104,6	100,8
avr. 2019	2 129 533	4,2	16,3	79,5	408,7	425,5	105,3	102,7
mai 2019	2 145 001	4,5	17,0	78,5	409,6	427,0	107,7	101,7
juin 2019	1 970 664	4,4	16,8	78,8	427,1	441,6	109,4	102,2
juil. 2019	1 901 410	4,3	16,2	79,5	471,7	480,1	108,4	103,0
août 2019	1 869 394	4,1	15,8	80,1	476,4	491,1	**	**
<b>Cum. 2019</b>	<b>16 155 140</b>	<b>4,1</b>	<b>16,4</b>	<b>79,5</b>	<b>444,6</b>	<b>458,6</b>	<b>**</b>	<b>**</b>

Note:

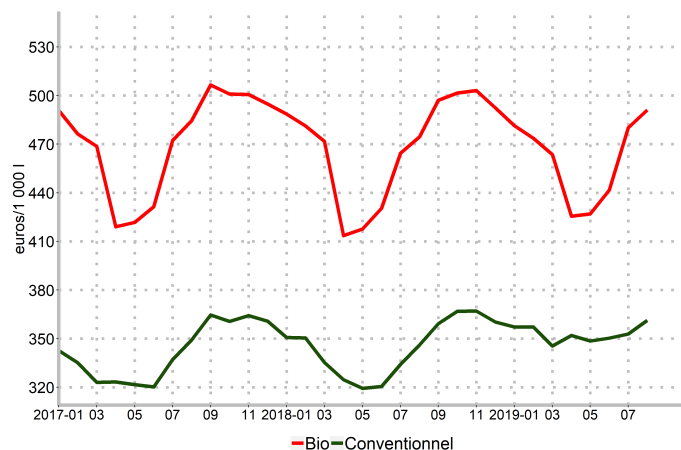
\*Estimation sous l'hypothèse de non recouvrement entre la collecte AOP/IGP et la collecte biologique

\*\*Données non disponibles

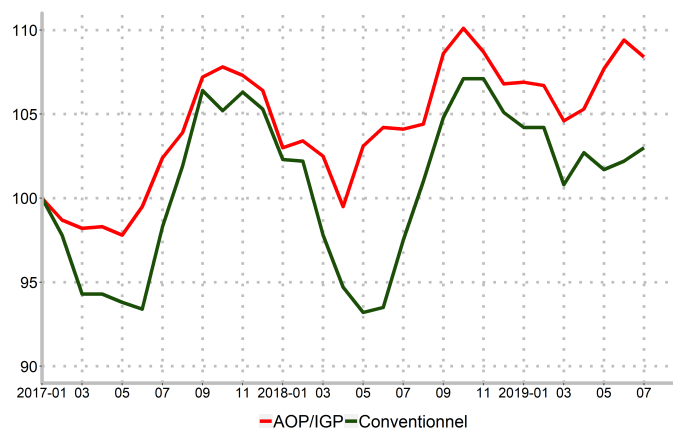
Source : Agreste - Enquête mensuelle laitière SSP/FranceAgriMer

## Mise en perspective

Prix du lait Bio et du lait conventionnel à teneurs réelles



Indices de prix du lait AOP/IGP et du lait conventionnel à teneurs réelles (Base 100 en janvier 2017)



Source : Agreste - Enquête mensuelle laitière SSP/FranceAgriMer

# Lait de vache : principales tendances de la collecte par bassins laitiers

## Les faits marquants

## Les plus grands bassins laitiers soutiennent la collecte française en août 2019

En août 2019, la collecte de lait de vache progresse sur un an dans les plus grands bassins laitiers : elle est en hausse de 0,5 % dans le Grand-Ouest, de 2,8 % en Normandie, de 2,1 % dans le Grand-Est, de 2,4 % en Nord-Picardie et de 2,1 % pour le Sud-Est. En revanche, elle recule dans les plus petits bassins laitiers où la baisse de la collecte oscille entre - 3,2 % pour le Sud-Ouest et - 0,3 % pour le bassin Charente-Poitou.

Entre août 2018 et août 2019, les prix à teneurs réelles sont en hausse dans tous les bassins laitiers. Dans les plus grands bassins, la hausse du prix à teneurs réelles se situe entre + 3,1 % pour le bassin Grand-Est et + 6,2 % pour le bassin Sud-Est. Dans les plus petits bassins, la hausse est comprise entre + 4,7 % pour les bassins Sud-Ouest et + 9,1 % pour le bassin Charente-Poitou.

Collecte de lait de vache (1 000 l)				
Bassins laitiers	Août 2019	N/N-1 (%)	Cumul annuel 2019	N/N-1 (%)
Grand-Ouest	693 507	0,5	5 837 886	0,5
Normandie	305 471	2,8	2 609 501	2,7
Grand-Est	264 870	2,1	2 352 464	-2,8
Nord-Picardie	198 160	2,4	1 739 755	0,6
Sud-Est	120 410	2,1	1 060 381	-3,7
Sud-Ouest	79 733	-3,2	734 225	-6,8
Charente-Poitou	88 342	-0,3	768 002	-4,6
Auvergne-Limousin	83 431	-2,3	747 282	-4,1
Centre	33 929	-2,5	293 321	-5,3

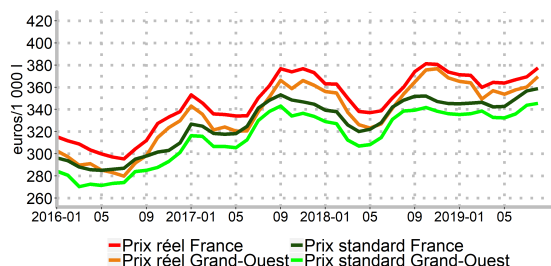
Prix standard 38/32 (€/1 000 l)					
Bassins laitiers	Août 2019	M/M-1 (%)	N/N-1 (%)	Moy 2019	N/N-1 (%)
Grand-Ouest	345,6	0,5	2,1	337,4	5,2
Normandie	343,7	0,0	2,4	336,9	4,8
Grand-Est*	396,3	0,2	2,9	387,6	3,6
Nord-Picardie	346,9	0,8	3,1	332,6	4,4
Sud-Est*	415,4	0,8	4,6	391,6	5,0
Sud-Ouest	349,4	1,0	3,0	339,9	4,2
Charente-Poitou	352,0	2,0	7,3	335,1	6,0
Auvergne-Limousin	371,5	2,4	5,4	345,5	5,7
Centre	352,2	-1,1	2,6	342,3	3,0
<b>France</b>	<b>358,8</b>	<b>0,6</b>	<b>3,0</b>	<b>348,2</b>	<b>4,7</b>

Note:

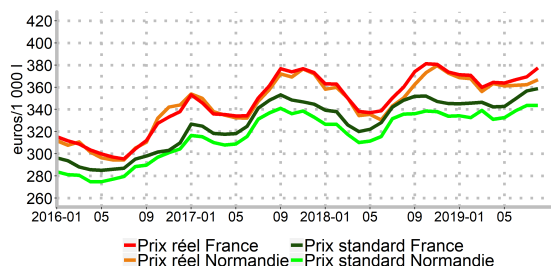
\*Données susceptibles d'être révisées en raison d'un taux d'estimation élevé.

Prix à teneurs réelles (€/1 000 l)					
Bassins laitiers	Août 2019	M/M-1 (%)	N/N-1 (%)	Moy 2019	N/N-1 (%)
Grand-Ouest	369,6	2,6	4,4	359,4	5,8
Normandie	366,9	1,2	4,7	363,5	5,3
Grand-Est	410,0	1,8	3,1	402,7	3,6
Nord-Picardie	358,0	1,5	4,8	347,2	5,6
Sud-Est	431,1	2,2	6,2	409,2	4,0
Sud-Ouest	357,5	2,6	4,7	351,7	4,2
Charente-Poitou	367,5	3,1	9,1	355,3	6,8
Auvergne-Limousin	381,0	4,3	7,3	359,0	6,2
Centre	369,8	0,8	5,4	362,1	4,5
<b>France</b>	<b>377,5</b>	<b>2,2</b>	<b>4,8</b>	<b>367,8</b>	<b>5,1</b>

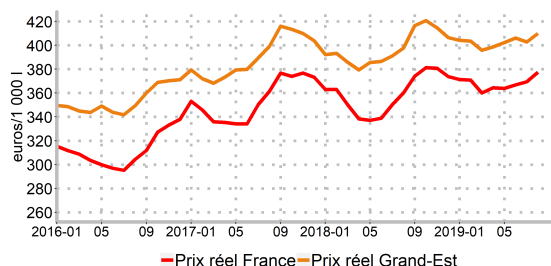
Les prix dans le bassin Grand-Ouest



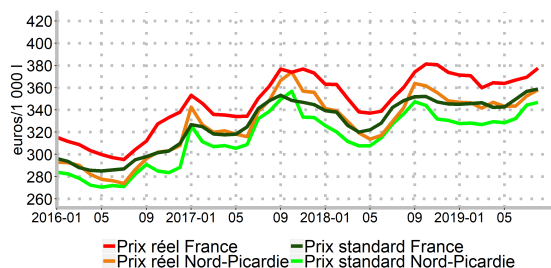
Les prix dans le bassin Normandie



Les prix dans le bassin Grand-Est



Les prix dans le bassin Nord-Picardie



Source : Agreste - Enquête mensuelle laitière SSP/FranceAgriMer

# Lait de vache : Fabrications de produits laitiers

## Les faits marquants

## Evolutions très disparates des fabrications de produits laitiers en août 2019

En août 2019, les fabrications de lait conditionné baissent de 4 % par rapport à août 2018, celles de yaourts et desserts lactés de 8,5 %, tandis que celles de crème conditionnée progressent de 5,1 %. La production totale de fromages est stable (- 0,2%). Les fabrications de fromages à pâte pressée cuite sont en hausse de 15,7 % et celles de fromages à pâte filée de 9,8 %. A l'inverse, les fabrications de fromages frais reculent de 4,4 %, celles de fromages à pâte molle de 5,1 %, celles de fromages à

pâte persillée de 1,3 %.

Parmi les fabrications de produits industriels, le séchage de poudre de lait progresse de 5,7 % par rapport à août 2018, les fabrications de matières grasses sont en hausse de 3,5 % et celles de poudre de babeurre de 9,4 %. En revanche, les fabrications de poudre de lactosérum reculent de 5 % et celles de caséines et caséinates de 5,9 %.

## Les indicateurs

FABRICATIONS DE PRODUITS LAITIERS	Août 2019		Cumul annuel 2019	
	Quantité*	N/N-1 (%)	Quantité*	N/N-1 (%)
<b>LAIT CONDITIONNÉ</b>	<b>237 741</b>	<b>-4,0</b>	<b>2 032 966</b>	<b>-4,6</b>
Lait UHT	217 943	-4,0	1 883 297	-3,1
<b>YAOURT ET DESSERT LACTÉ</b>	<b>157 062</b>	<b>-8,5</b>	<b>1 321 961</b>	<b>-3,8</b>
Yaourt et lait fermenté	104 988	-11,0	890 063	-4,5
Dessert lacté frais	48 142	-5,5	401 179	-3,4
Dessert lacté longue conservation	3 933	45,0	30 720	13,9
<b>CRÈME CONDITIONNÉE</b>	<b>37 426</b>	<b>5,1</b>	<b>306 043</b>	<b>3,3</b>
Crème fraîche :	13 647	9,8	113 844	4,6
- Crème fraîche à 30% et plus de MG	8 935	9,4	75 233	2,5
- Crème fraîche allégée	4 712	10,6	38 611	8,9
Crème longue conservation	23 779	2,6	192 199	2,5
<b>MATIÈRES GRASSES (1)</b>	<b>27 727</b>	<b>3,5</b>	<b>287 127</b>	<b>-1,7</b>
Beurre	23 518	0,7	240 729	-2,5
Beurre anhydre de crème (MGLA * 1,22)	3 478	29,8	41 054	2,9
Spécialités à tartiner	730	-0,8	5 343	-0,8
<b>SÉCHAGE DE POUDRE DE LAIT</b>	<b>36 436</b>	<b>5,7</b>	<b>359 797</b>	<b>2,8</b>
Lait écrémé en poudre réengraissé ou non	28 730	13,0	288 823	6,0
Autres poudres de lait (1,5% et plus)	7 706	-14,6	70 974	-8,3
<b>CONDITIONNEMENT DE POUDRES DE LAIT</b>	<b>12 271</b>	<b>-1,6</b>	<b>118 757</b>	<b>11,9</b>
<b>LAIT CONCENTRÉ CONDITIONNÉ</b>	<b>879</b>	<b>43,3</b>	<b>6 307</b>	<b>0,4</b>
<b>TOTAL FROMAGE DE VACHE (hors fondus)</b>	<b>140 857</b>	<b>0,2</b>	<b>1 136 728</b>	<b>0,1</b>
<b>FROMAGES FRAIS</b>	<b>48 980</b>	<b>-4,4</b>	<b>398 400</b>	<b>-1,5</b>
Petits suisses, fromage blanc lissé ou campagne	42 781	-5,9	351 285	-2,2
Pâtes fraîches à tartiner	6 199	7,1	47 116	3,4
<b>FROMAGES A PATE MOLLE</b>	<b>32 864</b>	<b>-5,1</b>	<b>258 445</b>	<b>-0,3</b>
Camembert	7 362	-6,7	57 230	-2,0
Brie-Coulommiers	12 695	-5,1	100 164	3,5
Autres fromages à pâte molle	12 807	-4,3	101 052	-2,9
<b>FROMAGES A PATE PERSILLÉE</b>	<b>3 321</b>	<b>-1,3</b>	<b>25 051</b>	<b>1,7</b>
<b>FROMAGES A PATE PRESSÉE NON CUITE</b>	<b>20 095</b>	<b>-0,2</b>	<b>160 278</b>	<b>-0,6</b>
Edam, gouda, mimolette	616	-2,0	5 519	-4,7
Cantal, laguiole, salers	1 133	0,0	9 377	-3,2
Tommes, saint-nectaire, pyrénées, morbier	2 727	7,2	22 456	3,9
Raclette	5 383	4,0	41 361	-4,5
Autres fromages à pâte pressée non cuite	10 235	-3,9	81 566	0,9
<b>FROMAGES A PATE PRESSÉE CUITE</b>	<b>27 208</b>	<b>15,7</b>	<b>234 683</b>	<b>2,7</b>
Emmental	21 017	18,9	175 461	4,1
Comté (2)	4 802	7,3	45 491	-0,9
Beaufort	466	5,6	3 967	-3,2
Autres fromages à pâte pressée cuite	924	0,9	9 764	-0,8
<b>FROMAGES A PATE FILÉE</b>	<b>8 389</b>	<b>9,8</b>	<b>59 871</b>	<b>3,8</b>
<b>FROMAGES FONDUS issus de la fonte de fromages</b>	<b>8 742</b>	<b>-5,1</b>	<b>75 034</b>	<b>1,3</b>
<b>CASÉINES ET CASÉINATES</b>	<b>3 077</b>	<b>-5,9</b>	<b>32 962</b>	<b>-0,4</b>
<b>POUDRE DE BABEURRE</b>	<b>1 670</b>	<b>9,4</b>	<b>17 989</b>	<b>-11,2</b>
<b>POUDRE DE LACTOSÉRUM</b>	<b>39 318</b>	<b>-5,0</b>	<b>339 171</b>	<b>-2,6</b>

Note:

\*Unité : laits conditionnés en 1 000 litres et autres produits en tonnes

(1)Matières grasses = Beurre + (MGLA\*1,22) + spécialités à tartiner

(2)Comté : Données estimées

Source : Agreste - Enquête mensuelle laitière SSP/FranceAgriMer

# Lait de chèvre : principales tendances

## Les faits marquants Reprise de la collecte de lait de chèvre en août 2019

En août 2019, la collecte de lait de chèvre progresse de 2,4 % par rapport à août 2018. Toutefois, elle reste en retrait de 1 % en cumul annuel d'une année sur l'autre.

Le prix du lait de chèvre à teneurs réelles s'élève à 689 €/1 000 litres en août 2019, en hausse de 20 €/1 000 litres par rapport à août 2018 ; il progresse

de 35 €/1 000 litres par rapport à juillet 2019.

En août 2019, les fabrications de lait conditionné baissent de 1,5 % par rapport à 2018, celles de yaourts et laits fermentés de 3,1 %, celles de fromages pur chèvre de 2,3 % et celles de bûchettes de 0,1 %.

## Les indicateurs

Mois	Collecte de lait		Lait conditionné		Yaourts et laits fermentés		Fromage pur chèvre		dont bûchettes	
	Qté (1 000 l)	N/N-1 (%)	Qté (1000 l)	N/N-1 (%)	Qté (tonne)	N/N-1 (%)	Qté (tonne)	N/N-1 (%)	Qté (1000 l)	N/N-1 (%)
<b>Cum. 2017</b>	<b>467 254</b>	<b>-0,3</b>	<b>15 145</b>	<b>7,1</b>	<b>10 338</b>	<b>13,7</b>	<b>100 478</b>	<b>-0,2</b>	<b>45 761</b>	<b>-4,6</b>
févr. 2018	30 719	2,8	1 384	25,9	870	24,5	7 406	1,3	3 350	-0,3
mars 2018	47 152	4,4	1 347	-10,6	966	11,0	8 906	-2,1	4 118	2,2
avr. 2018	52 416	5,4	1 339	0,0	1 088	26,8	8 233	-1,2	3 783	2,1
mai 2018	54 866	4,9	1 448	2,8	1 126	15,5	8 759	-2,8	3 870	-5,2
juin 2018	50 007	2,5	1 201	-7,9	943	9,4	8 468	1,1	3 891	6,1
juil. 2018	45 892	1,5	1 175	-7,4	956	15,3	9 294	8,6	4 257	7,1
août 2018	39 966	0,1	1 136	0,7	1 116	30,7	8 902	0,0	4 140	-0,3
sept. 2018	36 467	1,1	1 217	30,3	943	6,7	8 257	-0,9	3 925	0,7
oct. 2018	37 611	0,9	1 526	9,4	1 217	24,3	8 613	3,5	3 851	-1,6
nov. 2018	31 600	-1,1	s	s	964	12,0	8 706	-0,3	4 071	4,9
déc. 2018	27 022	1,8	s	s	1 073	27,5	7 570	-5,1	3 631	-4,0
<b>Cum. 2018</b>	<b>479 306</b>	<b>2,6</b>	<b>15 526</b>	<b>2,5</b>	<b>12 360</b>	<b>19,6</b>	<b>100 968</b>	<b>0,5</b>	<b>46 532</b>	<b>1,7</b>
janv. 2019	24 689	-3,5	1 159	-22,1	1 088	-0,9	8 338	6,2	3 988	9,4
févr. 2019	30 064	-2,1	1 327	-4,1	965	10,9	7 323	-1,1	3 440	2,7
mars 2019	46 438	-1,5	1 659	23,1	1 026	6,2	8 386	-5,8	3 839	-6,8
avr. 2019	51 544	-1,7	1 289	-3,8	1 180	8,4	8 558	3,9	4 027	6,4
mai 2019	53 980	-1,6	1 090	-24,7	1 038	-7,8	8 533	-2,6	4 106	6,1
juin 2019	49 586	-0,8	1 140	-5,0	913	-3,1	7 758	-8,4	3 655	-6,1
juil. 2019	45 961	0,2	1 422	21,0	1 120	17,2	9 026	-2,9	4 074	-4,3
août 2019	40 932	2,4	1 118	-1,5	1 082	-3,1	8 699	-2,3	4 136	-0,1
<b>Cum. 2019</b>	<b>343 194</b>	<b>-1,0</b>	<b>10 204</b>	<b>-3,0</b>	<b>8 413</b>	<b>3,1</b>	<b>66 621</b>	<b>-1,8</b>	<b>31 265</b>	<b>0,7</b>

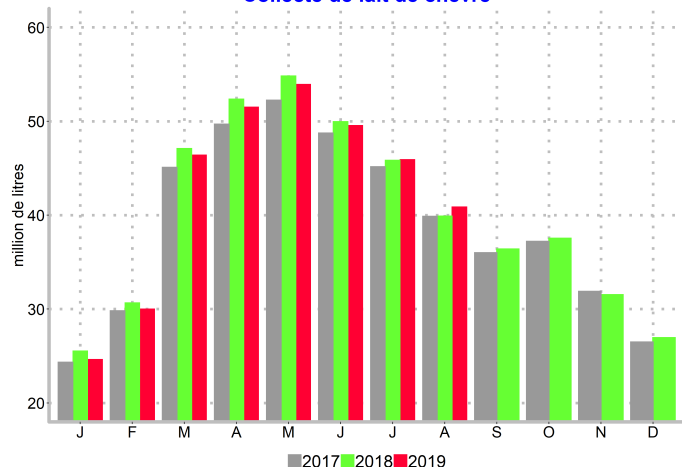
Note:

s : secret statistique

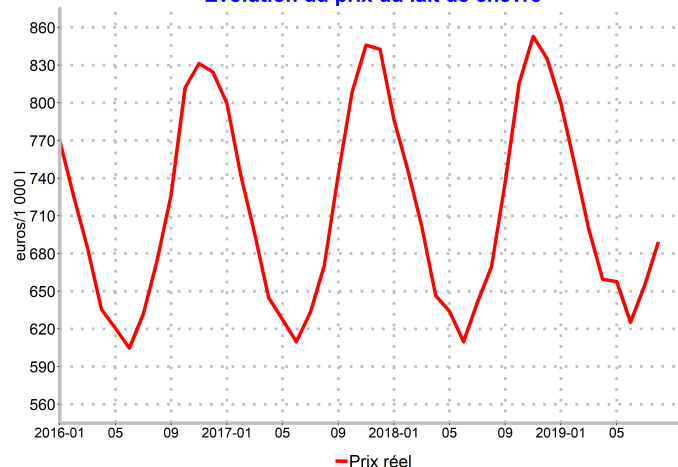
Source : Agreste - Enquête mensuelle laitière SSP/FranceAgriMer

## Mise en perspective

Collecte de lait de chèvre



Evolution du prix du lait de chèvre



Source : Agreste - Enquête mensuelle laitière SSP/FranceAgriMer

## Lait de brebis : principales tendances

### Les faits marquants Hausse de la collecte de lait de brebis en août 2019

En août 2019, période de basse saison pour le lait de brebis, la collecte progresse de 7,2 % par rapport à août 2018. Cumulée depuis le début de l'année, elle reste cependant en retrait de 1,6 % par rapport à l'an passé.

En cumul depuis le début de l'année 2019, les

fabrications de fromages pur brebis progressent de 0,9 % et celles de Roquefort de 5,1 % par rapport à l'an passé. A l'inverse, les fabrications des autres pâtes pressées non cuites reculent de 6,8 % et celles d'Ossau-Iraty de 3,4 %.

### Les indicateurs

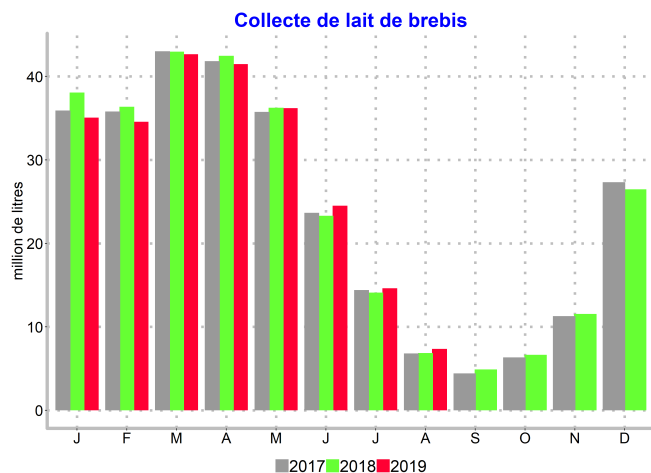
Mois	Collecte de lait		Fromage pur brebis		Roquefort		Ossau-Iraty		Autres pâtes pressées non cuites	
	Qté (1 000 l)	N/N-1 (%)	Qté (tonne)	N/N-1 (%)	Qté (tonne)	N/N-1 (%)	Qté (tonne)	N/N-1 (%)	Qté (tonne)	N/N-1 (%)
<b>Cum. 2017</b>	<b>286 514</b>	<b>0,9</b>	<b>59 260</b>	<b>0,3</b>	<b>17 928</b>	<b>-11,2</b>	<b>4 711</b>	<b>5,7</b>	<b>12 914</b>	<b>0,2</b>
févr. 2018	36 351	1,6	7 500	1,5	2 672	3,2	772	3,0	1 353	-3,2
mars 2018	42 951	-0,1	8 969	-0,9	2 914	0,9	910	6,3	1 914	-4,0
avr. 2018	42 461	1,5	8 706	2,3	2 843	3,7	854	9,9	1 905	8,5
mai 2018	36 254	1,4	8 097	4,3	2 601	3,4	724	13,4	1 705	16,0
juin 2018	23 298	-1,5	5 307	-1,5	832	-28,8	435	-4,0	1 357	4,7
<b>Cum. S1 2018</b>	<b>219 372</b>	<b>1,6</b>	<b>46 279</b>	<b>2,0</b>	<b>14 625</b>	<b>-0,5</b>	<b>4 480</b>	<b>5,2</b>	<b>9 682</b>	<b>3,8</b>
juil. 2018	14 090	-2,3	3 012	-22,0	*	*	*	*	1 237	9,5
août 2018	6 864	0,7	1 263	-12,6	*	*	*	*	589	23,0
sept. 2018	4 895	10,7	746	-2,4	*	*	*	*	143	-4,6
oct. 2018	6 655	5,2	1 101	-2,5	*	*	*	*	368	-7,5
nov. 2018	11 552	2,3	2 015	25,0	*	*	*	*	418	-9,7
déc. 2018	26 462	-3,1	4 987	-1,4	2 074	-5,5	278	-4,4	981	1,6
<b>Cum. 2018</b>	<b>289 889</b>	<b>1,2</b>	<b>59 403</b>	<b>0,2</b>	<b>18 080</b>	<b>0,8</b>	<b>5 007</b>	<b>6,3</b>	<b>13 417</b>	<b>3,9</b>
janv. 2019	35 053	-7,9	7 129	-7,4	2 961	7,1	803	2,2	1 386	-4,3
févr. 2019	34 552	-4,9	7 178	-4,3	2 424	-9,3	748	-3,2	1 395	3,2
mars 2019	42 648	-0,7	8 776	-2,2	3 019	3,6	845	-7,1	1 753	-8,4
avr. 2019	41 482	-2,3	8 900	2,2	3 067	7,9	812	-4,9	1 963	3,1
mai 2019	36 205	-0,1	8 309	2,6	2 952	13,5	652	-9,9	1 532	-10,1
juin 2019	24 503	5,2	5 597	5,5	810	-2,6	381	-12,5	1 292	-4,8
<b>Cum. S1 2019</b>	<b>214 444</b>	<b>-2,2</b>	<b>45 889</b>	<b>-0,8</b>	<b>15 232</b>	<b>4,2</b>	<b>4 241</b>	<b>-5,3</b>	<b>9 321</b>	<b>-3,7</b>
juil. 2019	14 614	3,7	3 657	21,4	*	*	*	*	998	-19,3
août 2019	7 358	7,2	1 461	15,7	*	*	*	*	405	-31,1
<b>Cum. 2019</b>	<b>236 416</b>	<b>-1,6</b>	<b>51 006</b>	<b>0,9</b>	<b>15 725</b>	<b>5,1</b>	<b>4 544</b>	<b>-3,4</b>	<b>10 725</b>	<b>-6,8</b>

Note:

\*Données non publiées

Source : Agreste - Enquête mensuelle laitière SSP/FranceAgriMer

### Mise en perspective



Source : Agreste - Enquête mensuelle laitière SSP/FranceAgriMer

# Sources et définitions

## Définitions du prix du lait

- **le prix standard 38/32 (lait de vache)** : il s'agit du prix du lait réfrigéré départ exploitation, toutes primes comprises et toutes qualités confondues, ramené à 38 g/l de matière grasse et 32 g/l de matière protéique. Ce prix s'entend TVA non comprise, cotisations non déduites. Les avances ou récupérations d'avances sont comprises.

- **le prix à teneurs réelles** : il s'agit du prix du lait réfrigéré départ exploitation, toutes primes comprises et toutes qualités confondues, à teneurs réelles en matière grasse et matière protéique. Ce prix s'entend TVA non comprise, cotisations non déduites. Les avances ou récupérations d'avances sont comprises.

## Calcul du prix du lait

Les prix moyens diffusés, prix standard et prix à teneurs réelles, portent sur différents types de lait : lait conventionnel, lait Bio, lait pour des productions sous AOP/IGP, tous types de lait. Pour les trois dernières catégories de lait, il s'agit de moyennes de prix déclarés ou estimés, pondérés par les volumes respectifs de collecte.

Le prix tous types de lait des laiteries non répondantes à l'enquête est estimé à partir du prix moyen des laiteries répondantes de la même zone géographique : le département pour un même type de lait (lait non Bio/ lait Bio ; lait pour des productions non AOP/ lait pour des productions sous AOP de vache dans les départements de Franche Comté et des Savoies). Le prix AOP/IGP des laiteries non répondantes à l'enquête est estimé à partir du prix moyen des laiteries répondantes du même regroupement d'aires AOP/IGP.

Pour le lait conventionnel, l'estimation du prix national résulte d'un calcul fondé sur le prix moyen "tous types de lait", le prix du lait Bio et le prix du lait pour une production sous AOP/IGP, en faisant l'hypothèse que le recouvrement est nul entre la collecte de lait pour une production sous AOP/IGP et la collecte de lait Bio.

Les volumes de lait déclarés pour une production sous AOP/IGP sont ceux respectant un cahier des charges même si au final ils ne font pas l'objet d'une transformation en produit AOP ou IGP.

## Les principales sources

L'enquête mensuelle laitière (EML) SSP/FranceAgriMer est une enquête administrative depuis janvier 2016 en application du décret 2015-729 du 24 juin 2015 relatif aux informations de suivi économique dans le secteur du lait et des produits laitiers. Elle permet de répondre notamment aux obligations réglementaires européennes de la directive 96/16/CE sur les statistiques laitières et contribue à la réponse au règlement 1165/98 sur les statistiques conjoncturelles (IPI).

Les résultats de l'enquête mensuelle laitière sont également disponibles sur le site de FranceAgriMer :

<https://visionet.franceagrimer.fr/>

Les données sur la collecte de lait européenne sont disponibles sur le site d'Eurostat :

<http://ec.europa.eu/eurostat/fr/data/database>

et de la Commission Européenne (Observatoire du marché du lait européen) :

[http://ec.europa.eu/agriculture/milk-market-observatory/latest-statistics/productions-stocks\\_en](http://ec.europa.eu/agriculture/milk-market-observatory/latest-statistics/productions-stocks_en)

## Pour en savoir plus

Toutes les séries conjoncturelles publiées sur le thème de cette Infos Rapides sont présentes dans l'espace "Données en ligne" du site internet de la statistique agricole :

[www.agreste.agriculture.gouv.fr](http://www.agreste.agriculture.gouv.fr)



## Agreste : la statistique agricole

Ministère de l'Agriculture et de l'Alimentation  
Secrétariat Général

SERVICE DE LA STATISTIQUE ET DE LA PROSPECTIVE  
3 rue Barbet de Jouy - 75349 Paris 07 SP  
Site Internet : [www.agreste.agriculture.gouv.fr](http://www.agreste.agriculture.gouv.fr)

Directrice de la publication : Béatrice Sédillot  
Rédacteur : Serge Cazeneuve  
Composition : SSP  
Dépôt légal : à parution

© Agreste 2019

Cette publication est disponible à parution sur le site Internet de la statistique agricole  
[www.agreste.agriculture.gouv.fr](http://www.agreste.agriculture.gouv.fr) (dans la rubrique Conjoncture)