



# Distribution des aides de la PAC aux exploitations agricoles en France à l'aube de la réforme de 2014

CCAN - 3 juillet 2013

MAAF / SG / SSP / BSPCA





## Plan

Introduction: grandes dates, éléments de contexte

1- Les paiements uniques du premier pilier:  
héritage du découplage sur base historique

2- Les aides couplées à la production du premier pilier et  
le développement rural du second pilier: soutiens ciblés

3- Corrélation avec les revenus et le travail agricoles

Conclusion.



MINISTÈRE  
DE L'AGRICULTURE  
DE L'AGROALIMENTAIRE  
ET DE LA FORÊT



# Introduction



## Grandes dates de la PAC, éléments de contexte

1962	Création de la PAC (traité de Rome 1958). Soutien par les prix.
1992	<b>Réforme « Mac Sharry »</b> . Soutien aux revenus: paiements directs
2000	<b>Agenda 2000</b> . Deux piliers: I- aides directes et OCM, II- Dev. Rural
2006	<b>Révision à mi-parcours (2003)</b> . Découplage total ou partiel sur base historique, conditionnalité
2010	<b>Bilan de santé (2008)</b> . Suite découplage sur base historique + réorientation herbe, fourrage maïs, légumes pl. champ (art. 63 R CE-73-2009) Nouvelles aides couplées vers les productions fragiles et de qualité (art. 68)
2012	Suite découplage sur base historique (7 aides végétales)

### Préparation de la Réforme 2014 – 2020:

2011: proposition Commission Européenne CFP (juin) et Règlement (oct.)

**26 Juin 2013: accord entre Conseil, Parlement, Commission  
suite aux négociations en Trilogues d'avril à juin.**



MINISTÈRE  
DE L'AGRICULTURE  
DE L'AGROALIMENTAIRE  
ET DE LA FORÊT



# 1- Les paiements uniques du premier pilier: héritage du découplage sur base historique



## Répartition de l'enveloppe des paiements uniques

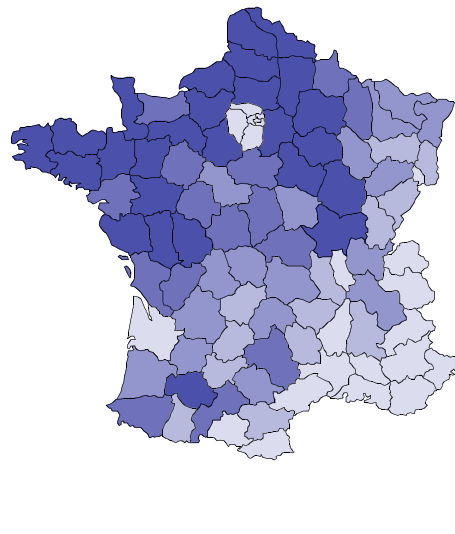
Paiements uniques (aide découplée) en 2010 =

**360 000 exploitations agricoles** (>90% des demandeurs d'aides PAC et >70% RA 2010)

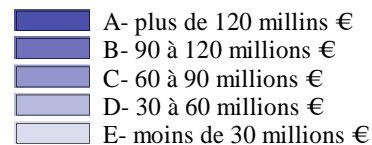
**85% des aides versées au titre du premier pilier de la PAC** et 75% au titre des deux piliers

**6,8 milliards d'euros payés**; 7,7 milliards d'euros brut (avant modulation et réductions)

2011 stable par rapport à 2010 ; 2012 découplage d'aides végétales: + ~70 millions d'euros



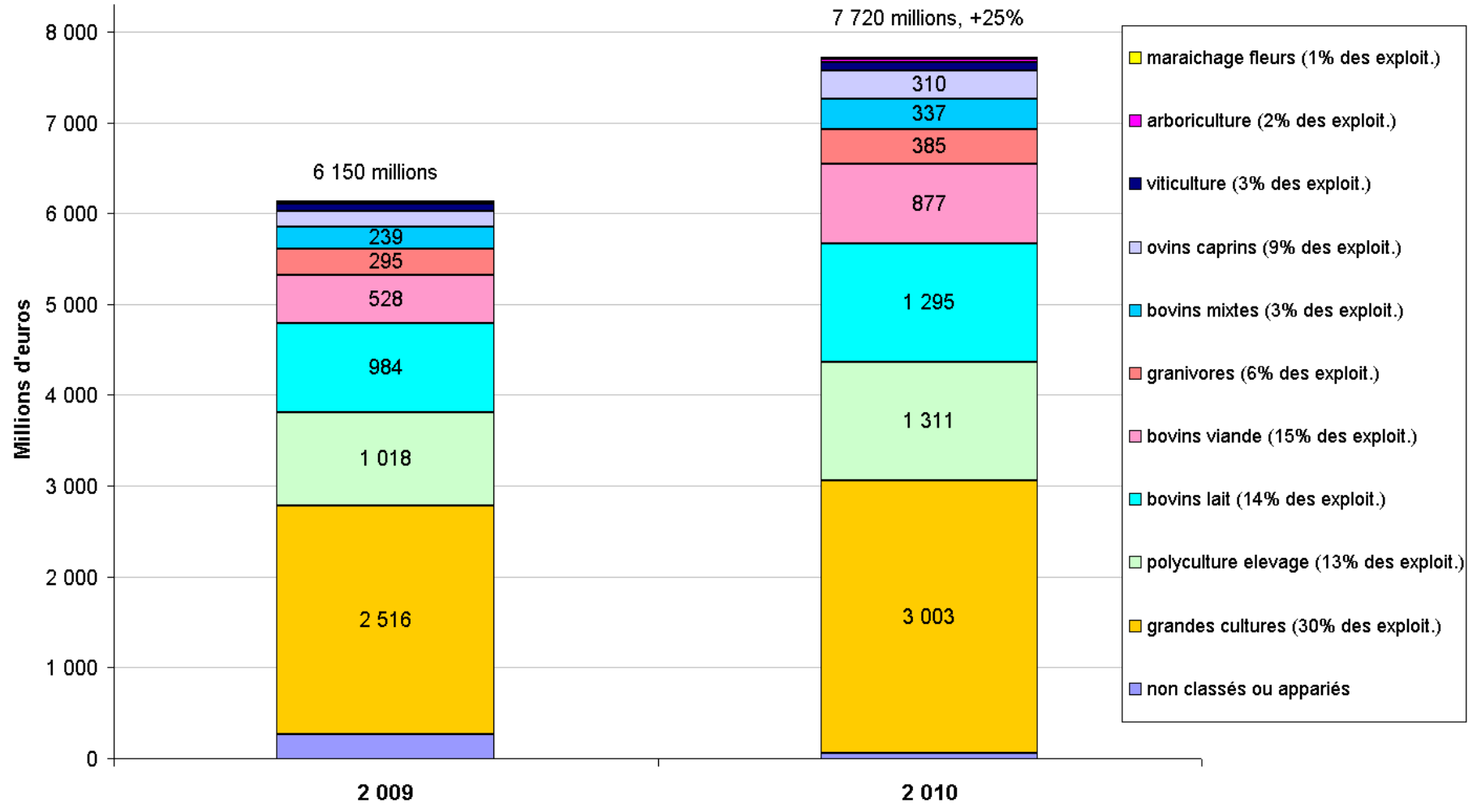
paiements uniques (bruts) 2010





## Répartition des paiements uniques (bruts) en 2009 et 2010 entre Otex

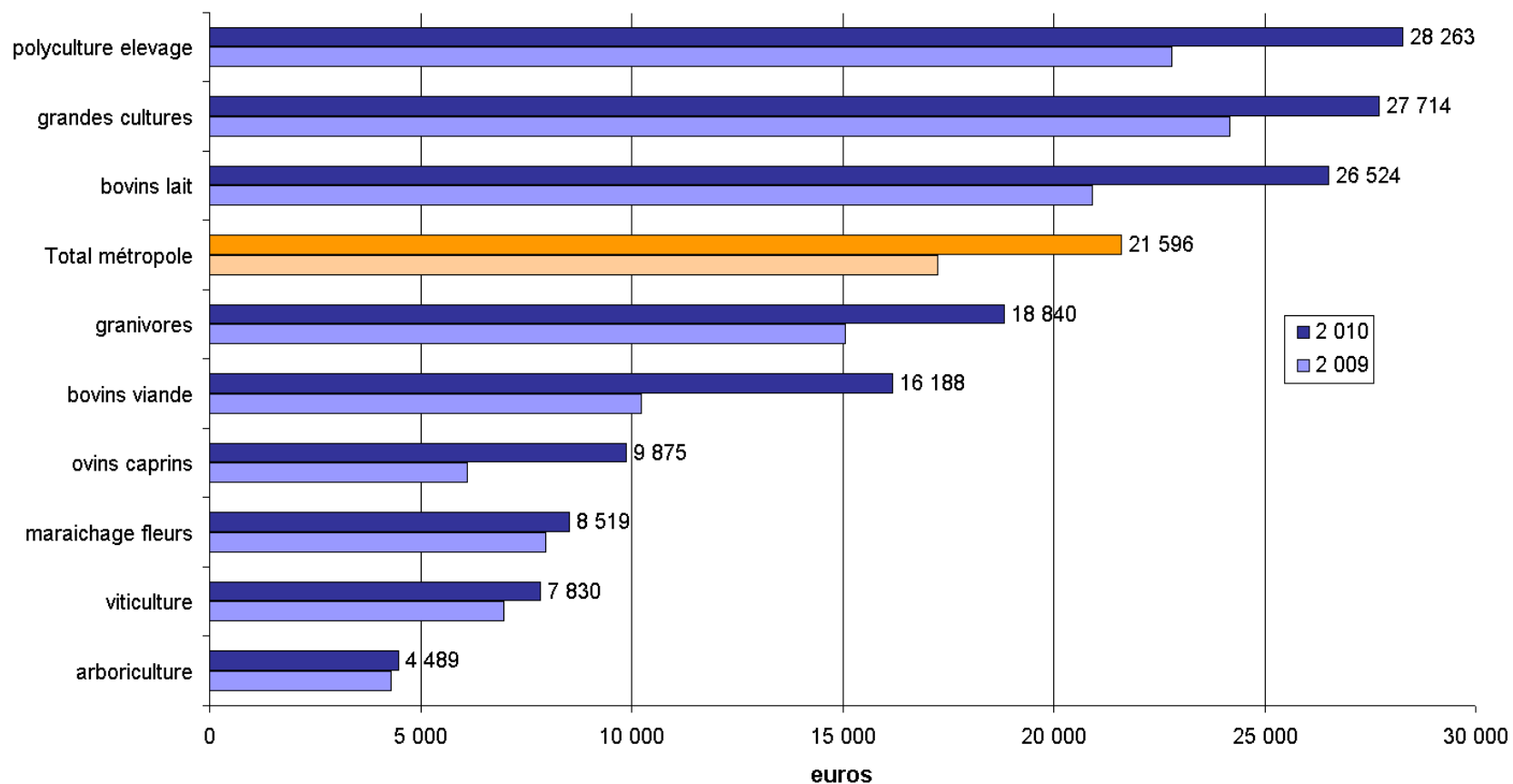
sources: ASP, SSP





## Montant moyen des paiements uniques (bruts) par exploitation agricole en 2010 et 2009 selon les Otex

Source: ASP, SSP



Disparité des montants moyens touchés entre les différentes orientations agricoles à relier au découplage sur base historique.



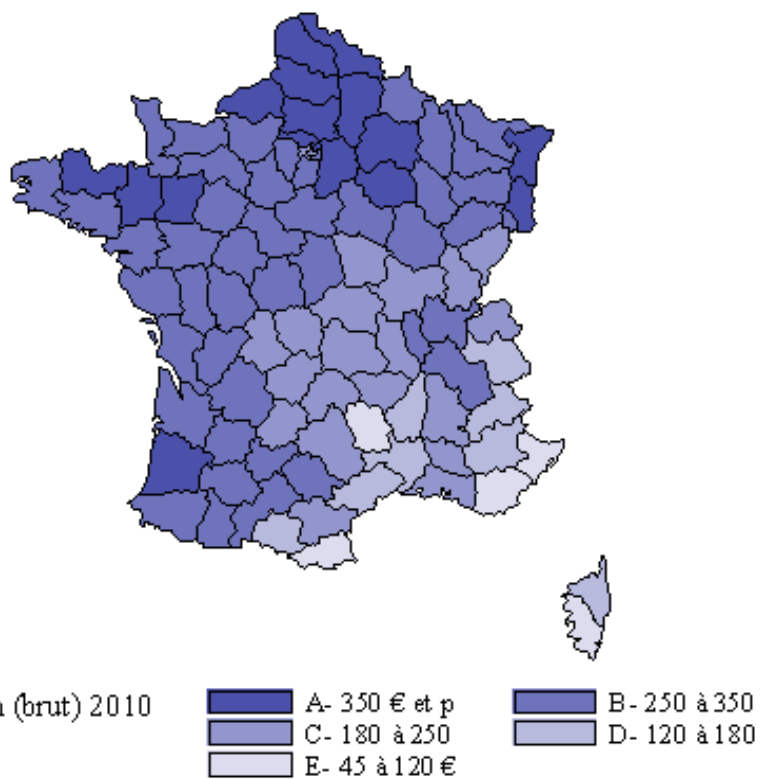


## Distribution du droit à paiement unique (DPU)

Paiement unique (PU) = nombre de DPU \* DPU

DPU: montant forfaitaire à l'hectare calculé sur références historiques (3 ans)

activation d'un DPU normal pour 1 hectare de SAU admissible



### Taux de couverture de la SAU\* en DPU normaux des demandeurs d'aides du premier pilier PAC

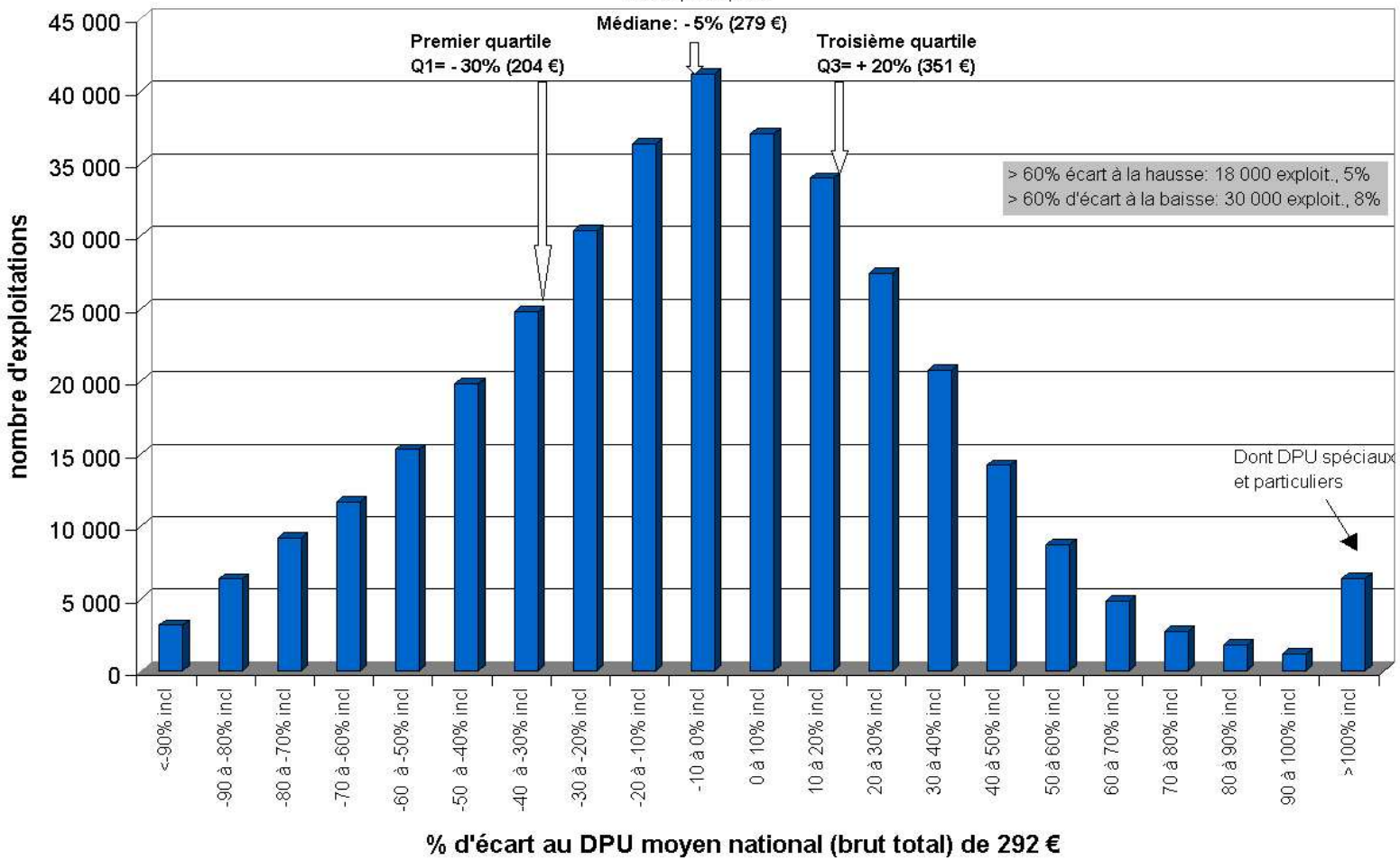
Source: ASP, SSP

Otex	2009	2010	évol. (%)
ovins caprins	86%	100%	14%
bovins viande	95%	100%	6%
bovins lait	95%	100%	5%
polyculture élevage	93%	100%	7%
bovins mixtes	94%	100%	5%
granivores	94%	100%	6%
grandes cultures	87%	93%	6%
maraichage fleurs	70%	92%	21%
arboriculture	51%	81%	30%
viticulture	49%	70%	21%
<b>Total métropole</b>	<b>89%</b>	<b>97%</b>	<b>8%</b>

\*SAU = 27,1 millions d'hectares

## Dispersion des exploitations agricoles autour de la valeur du DPU moyen national (brut) en 2010

Source, ASP, SSP



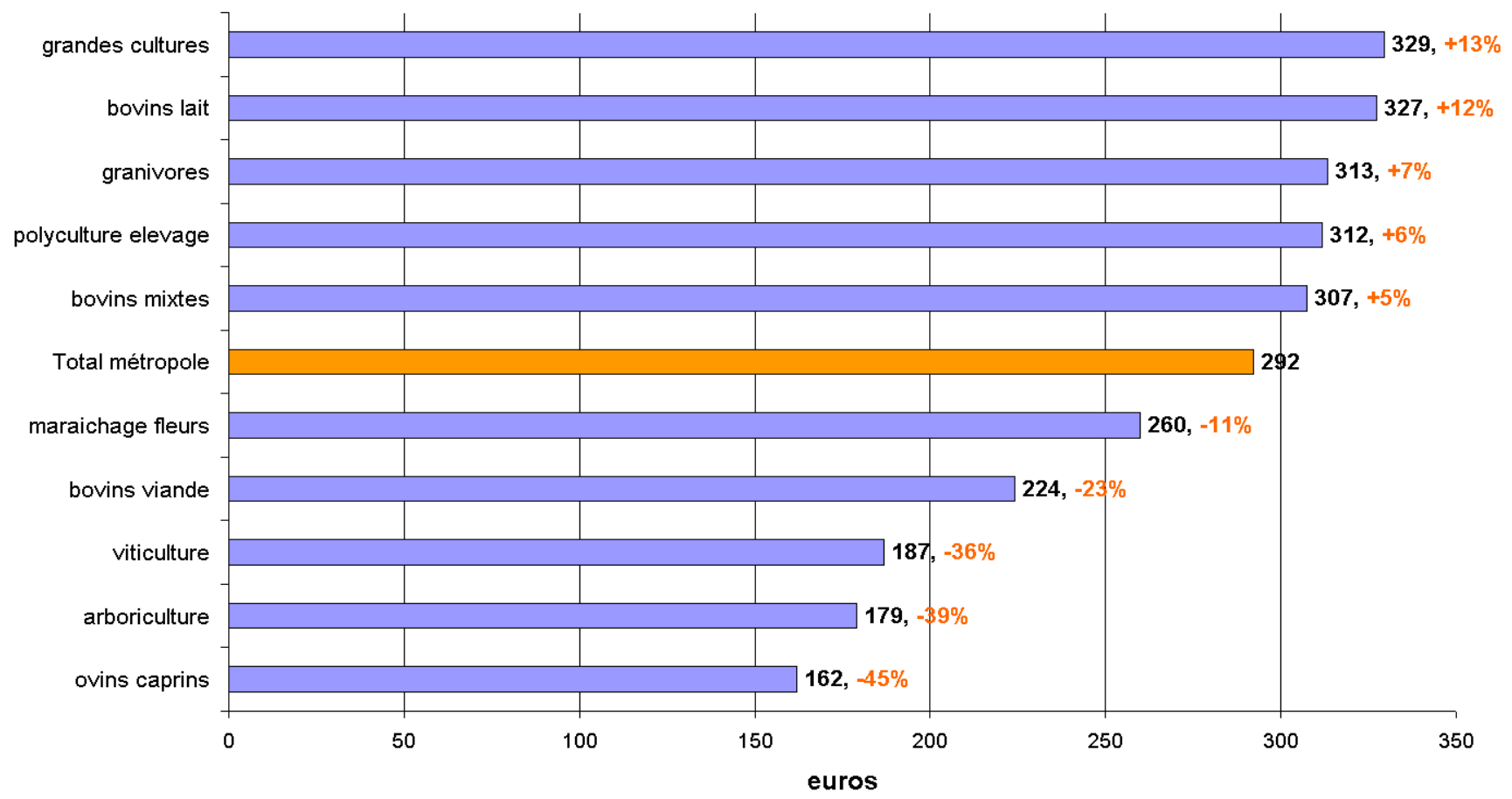
Grande hétérogénéité des DPU y compris entre exploitations agricoles voisines.



# Dispersion entre Otex autour du DPU moyen national

## Valeur moyenne du DPU (brut) en 2010 par Otex

Source: ASP, SSP





MINISTÈRE  
DE L'AGRICULTURE  
DE L'AGROALIMENTAIRE  
ET DE LA FORÊT



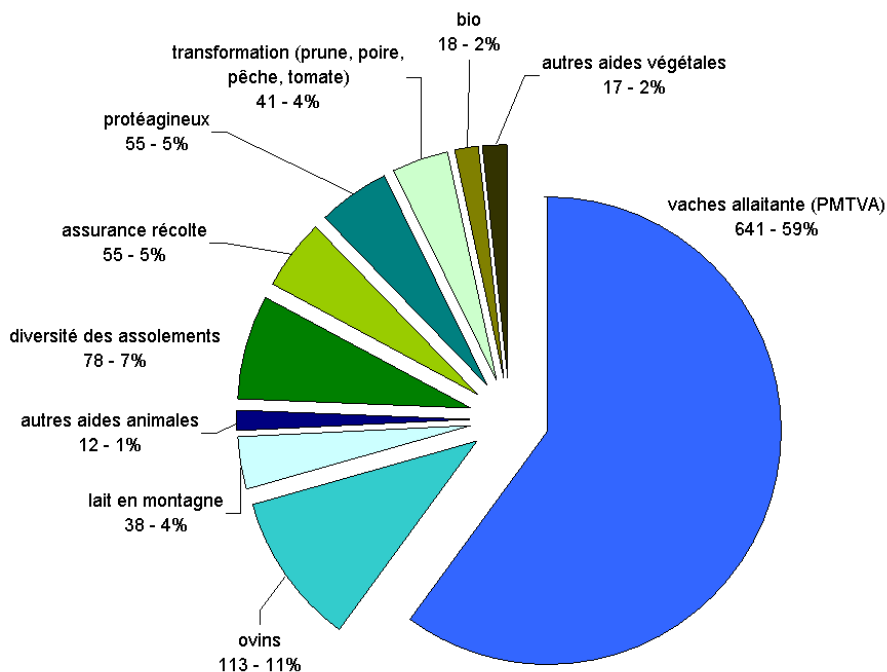
## 2- Les aides couplées à la production du premier pilier et le développement rural du second pilier: soutiens ciblés



## Aides couplées ciblées sur certaines productions

Montants couplés payés en 2010 (1 067 millions d'euros)

Source: ASP, SSP



### Importance de la PMTVA:

Environ 640 millions d'euros payés en 2010, dont 160 (25%) de part nationale

**80% des couplées animales**, 60% des aides couplées, 8% des aides du 1er pilier (y compris part nationale)

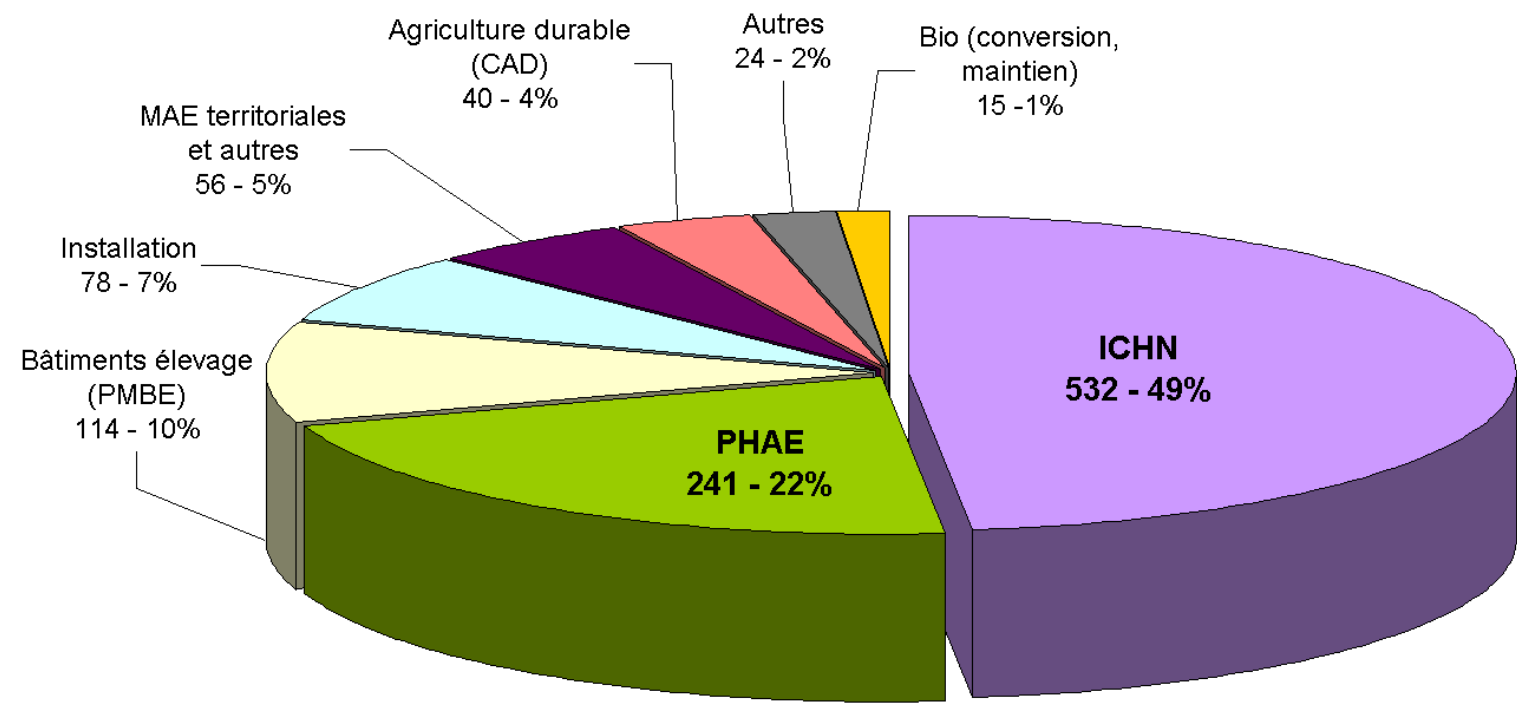
Aides couplées (métropole)	Découplage (taux)
Prime abattage bovins (PAB) Prime ovins caprins (AO, AC) grandes cultures, blé dur, tabac, houblons, cult. énergétiques	2010 100%
<b>Prime à la vache allaitante</b> PMTVA dont 25% part nationale	2010 25%
Protéagineux, riz, semences, fruits à coque, fécule pdt, fourrages séchés, lin chanvre	2012 100%
Aides 2010, Art.68 R 73-2009 (5% pilier 1) <b>ovins caprins, lait montagne, veaux label et bio, Assolement, assurance-récolte, protéagineux, blé dur, Bio</b>	



# Aides du second pilier au développement rural (PDRH)

Montants du second pilier payés en 2010 (1103 millions d'euros)

Source: ASP, SSP



Amélioration de la compétitivité des espaces ruraux, biodiversité  
Prépondérance de l'ICHN et de la PHAE (~70%)



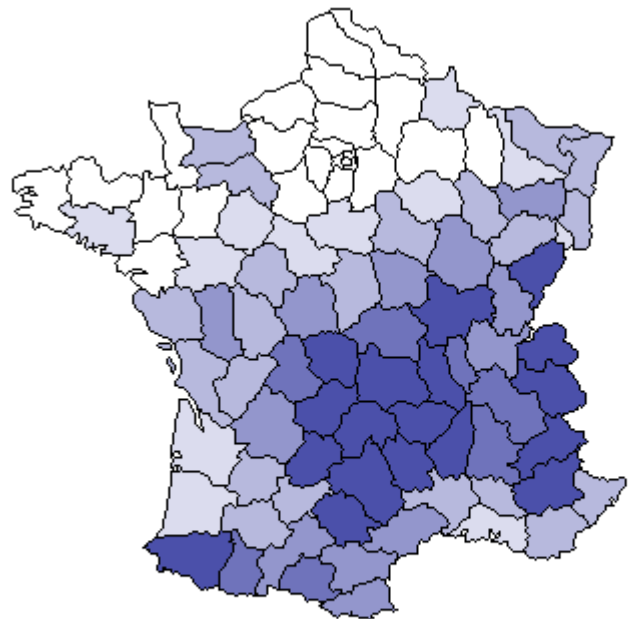
# ICHN et PHAE, effet cumulatif : soutien des zones défavorisées et d'élevage extensif

## ICHN 2010: montants payés

~90 000 exploitations  
 Moyenne/exploitation: 5900 €

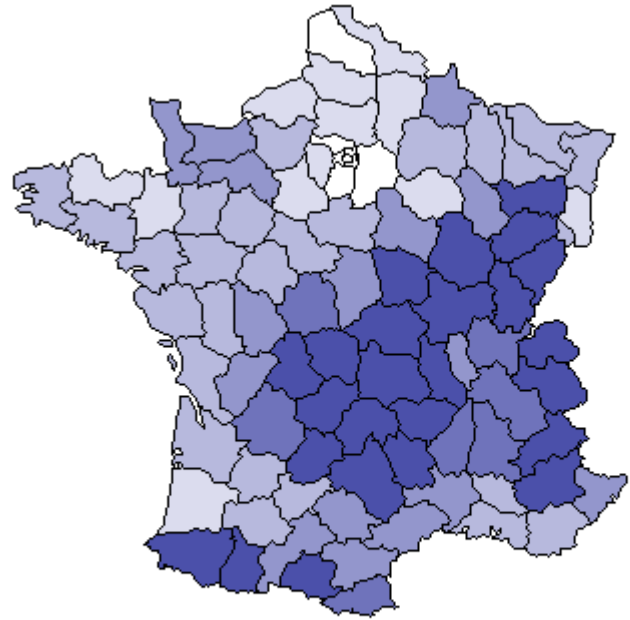
## PHAE 2010: montants payés

~50 000 exploit. (dont ~80% conjointes ICHN)  
 Moyenne/exploitation: 4500 €



2010

A- plus de 11 millions€	B- 7 à 11 millions€
C- 3 à 7 millions€	D- 0,5 à 3 millions€
E- 0 à 0,5 million€	



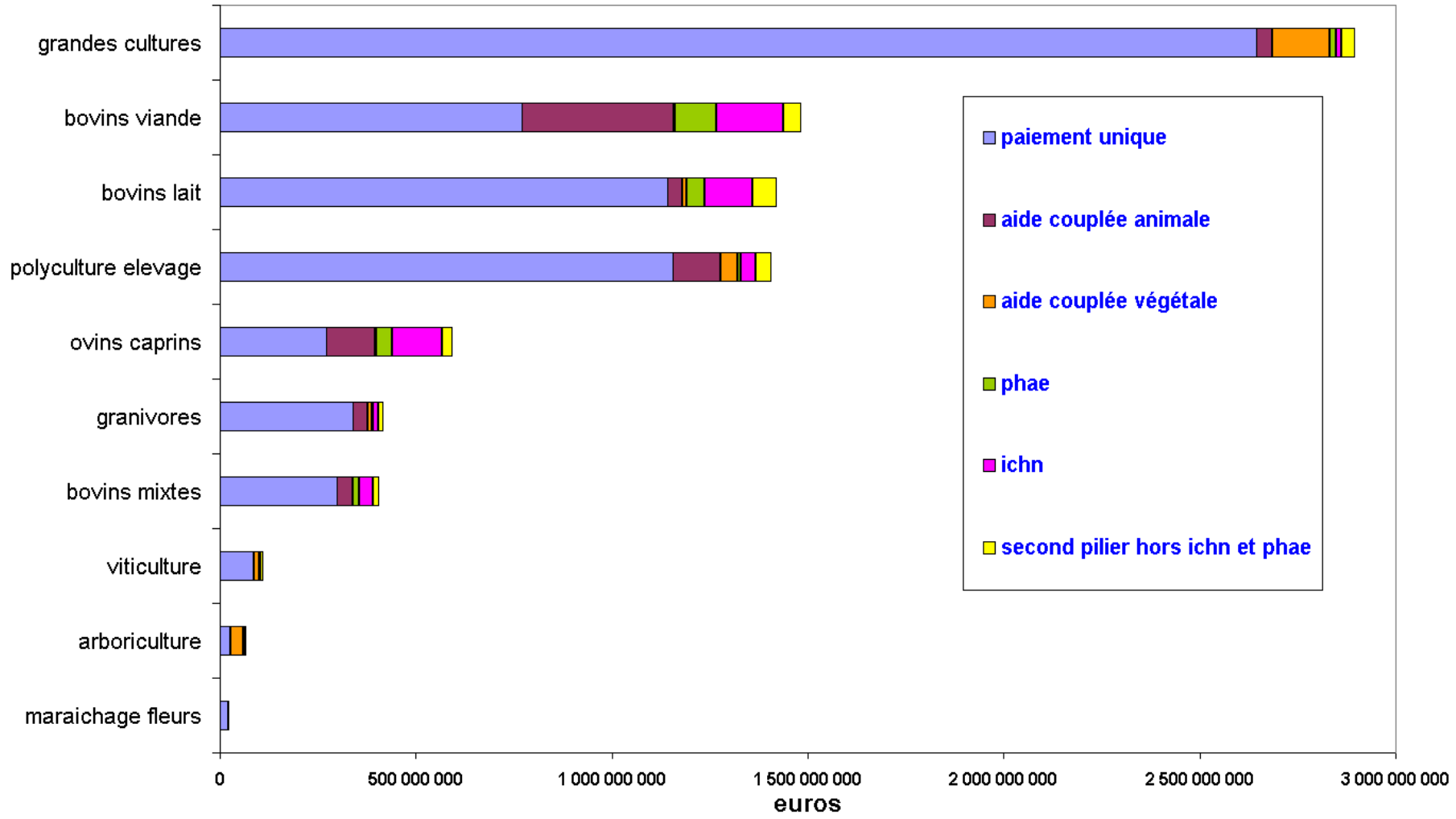
E 2010

A- plus de 3 millions€	B- 2 à 3 millions€
C- 1 à 2 millions€	D- 0,1 à 1 million€
E- 0 à 0,1 million€	



## Répartition des aides du premier et du second pilier de la PAC payées en 2010 en métropole par Otx

Source: ASP, SSP

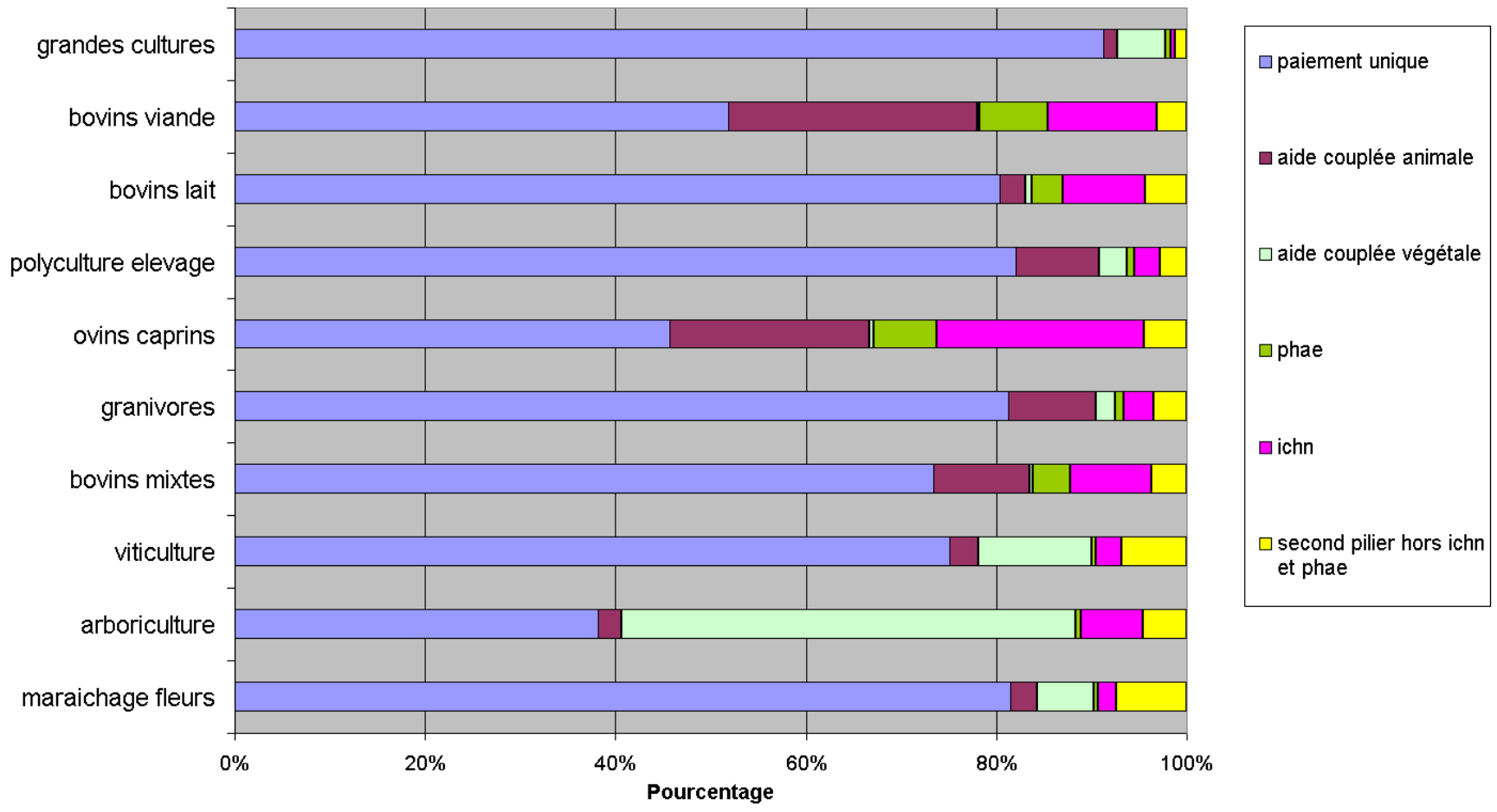






### Répartition des aides du premier et du second pilier de la PAC payées en 2010 en métropole en % dans chaque Otex

Source: ASP, SSP





MINISTÈRE  
DE L'AGRICULTURE  
DE L'AGROALIMENTAIRE  
ET DE LA FORÊT

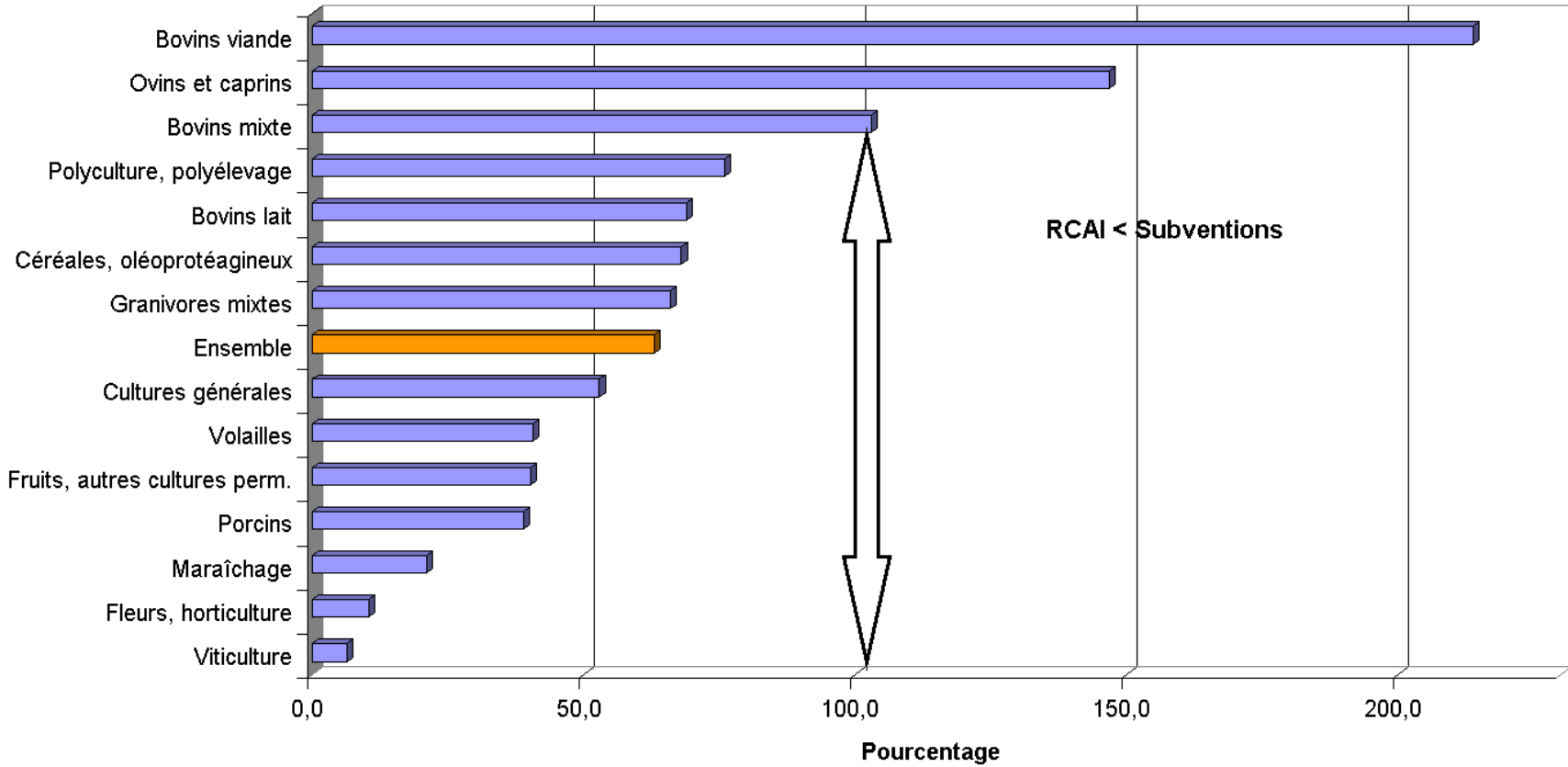


### 3- Corrélation avec les revenus et le travail agricoles

# Lien avec les revenus des exploitations agricoles

## Subventions des grandes et moyennes exploitations agricoles rapportées au résultat courant avant impôt (RCAI) en 2011 par Otex

Source: SSP, Rica



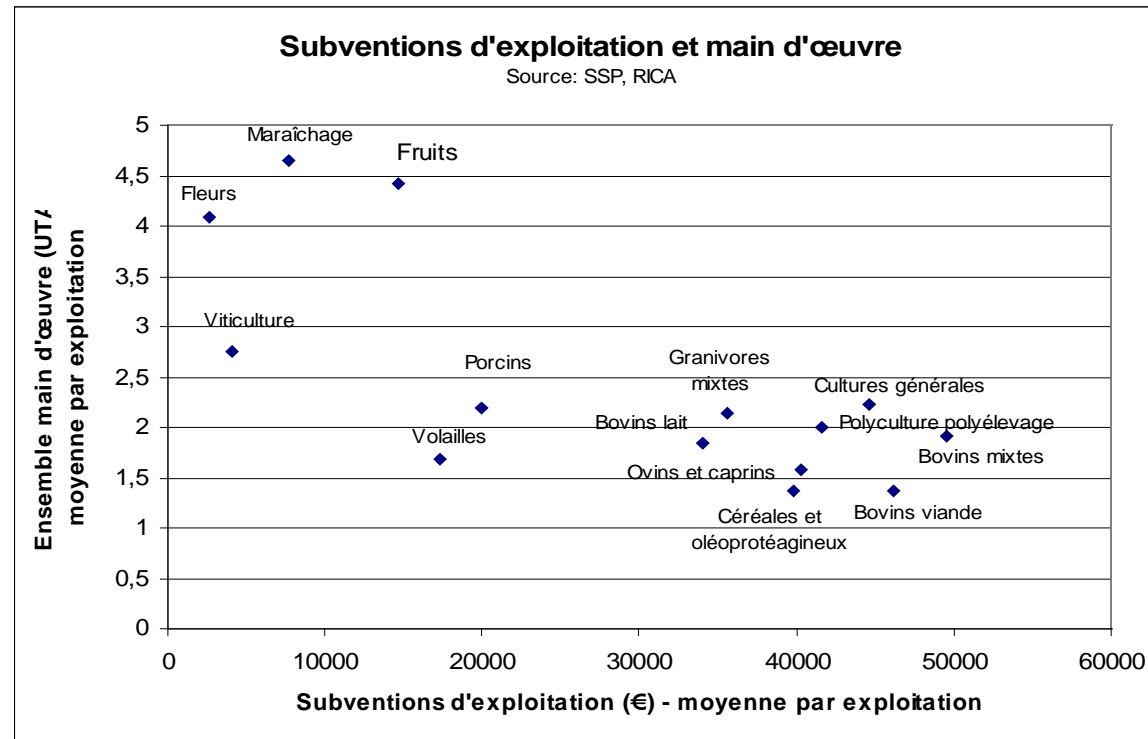


## Lien avec le travail et la main d'oeuvre

### Moyennes par exploitation en 2010 des demandeurs d'aides du premier pilier PAC

Source: ASP, SSP

Otex	SAU (ha)	UTA (hors eta, cuma)	UTA non salariées
arboriculture	25	2,5	2,1
maraichage fleurs	33	4,8	2,8
viticulture	35	2,4	1,7
ovins caprins	52	1,3	1,2
granivores	60	1,9	1,5
bovins viande	70	1,2	1,2
bovins lait	81	1,9	1,8
grandes cultures	89	1,1	1,0
polyculture élevage	89	1,7	1,5
<b>Total métropole</b>	<b>75</b>	<b>1,5</b>	<b>1,4</b>



Tendance: les exploitations de faible SAU sont les plus consommatrices de main d'oeuvre et les moins subventionnées.



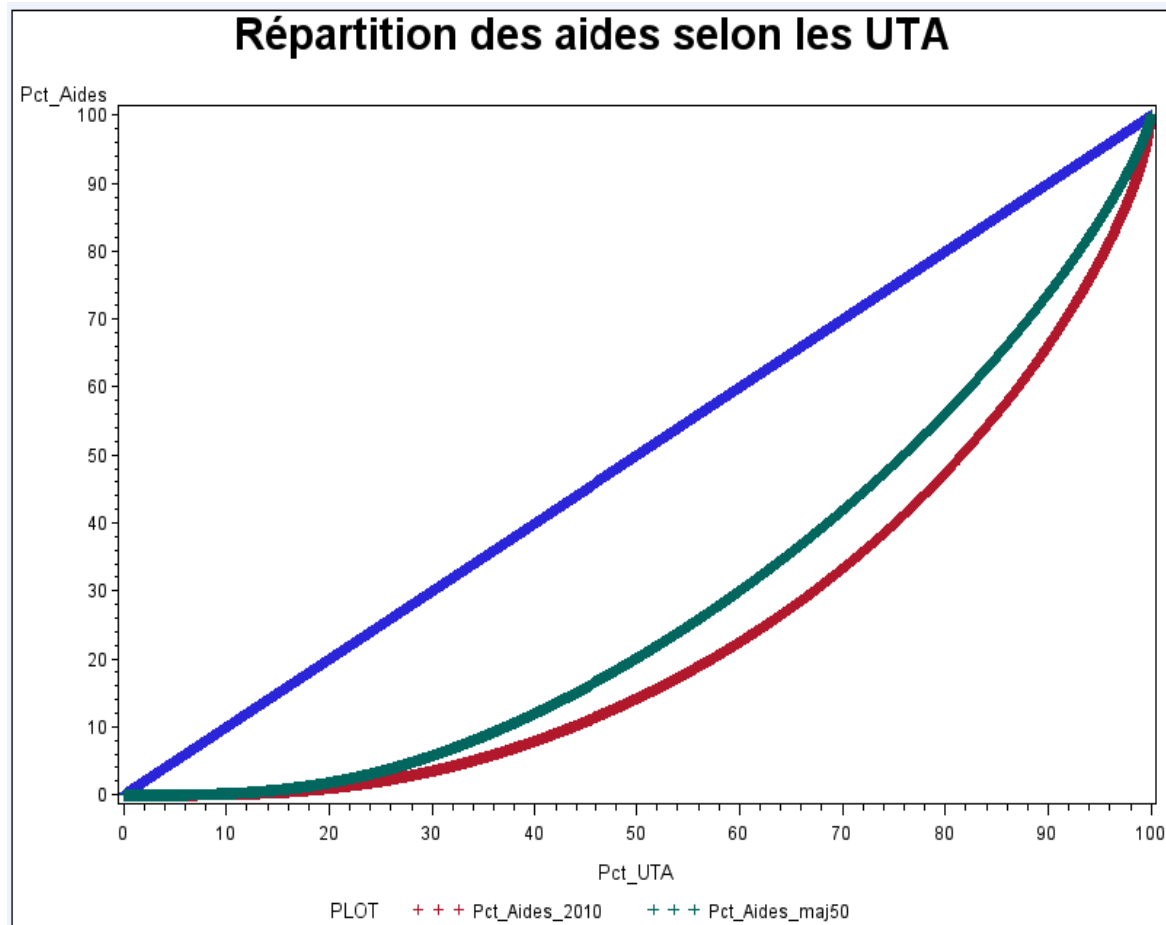
## Effets d'une redistribution sur les premiers hectares

**Rouge** = situation actuelle

**Vert** = redistribution  
30% de l'enveloppe  
forfaitaire sur les 50 1er ha

**Bleu** = référence  
(même montant par UTA)

Gain pour les exploitations  
avec plus d'UTA.





MINISTÈRE  
DE L'AGRICULTURE  
DE L'AGROALIMENTAIRE  
ET DE LA FORÊT



# Conclusion



MINISTÈRE  
DE L'AGRICULTURE  
DE L'AGROALIMENTAIRE  
ET DE LA FORÊT



Fin de la présentation  
Merci.