



Août 2016 - n°08/12

Infos rapides

En juin 2016, nouveau recul de l'excédent agroalimentaire français

En juin 2016, l'excédent des échanges agroalimentaires français atteint 509 millions d'euros, en baisse de 176 millions d'euros par rapport à juin 2015. Dans le prolongement des mois précédents, c'est surtout la diminution du solde avec l'UE qui pèse sur l'excédent.

L'excédent des produits agricoles bruts diminue de 142 millions d'euros sur un an parallèlement à la forte baisse des exportations de céréales et plus particulièrement de maïs.

L'excédent des produits transformés régresse de 34 millions d'euros par rapport à l'année dernière. Le recul des ventes de produits laitiers en volume est accentué par la baisse des prix.

Sommaire

Principales tendances du commerce extérieur page 2
 Un solde des échanges avec l'UE négatif pour le deuxième mois consécutif

Produits agricoles bruts page 3
 En juin 2016, baisse des exportations de céréales en glissement annuel

Produits agricoles transformés page 4
 Sur un an, recul des ventes de produits laitiers

Sources et définitions page 5

Pour en savoir plus page 5

Principales tendances du commerce extérieur

Les faits marquants

Un solde des échanges avec l'UE négatif pour le deuxième mois consécutif

L'excédent des échanges agroalimentaires français atteint 509 millions d'euros en juin 2016, soit une diminution de 176 millions d'euros par rapport à juin 2015. Cette évolution est la conséquence d'une diminution des exportations, les importations ne progressant que légèrement.

Avec les pays tiers, les importations ont reculé de 21 millions d'euros (-1,5 %) mais, dans le même temps, les exportations ont diminué de 52 millions d'euros (-3 %). L'excédent s'établit à 511 millions d'euros, en baisse de 31 millions d'euros par rapport à juin 2015. Les produits bruts contribuent le plus à ce repli avec la baisse des exportations de céréales en valeur, notamment du fait du recul des ventes de blé tendre vers l'Egypte et d'orges vers la Chine.

Avec l'Union européenne, le solde du commerce extérieur perd 144 millions d'euros par rapport à juin 2015 et reste légèrement déficitaire pour le deuxième mois consécutif, après avoir été longtemps excédentaire. Les exportations diminuent de 121 millions d'euros en glissement annuel (-3,7 %) et les importations progressent de 23 millions d'euros (+0,8%). La baisse des exportations est particulièrement marquée pour les produits bruts (-71 millions d'euros sur un an, soit une baisse de 8,1 %) sous l'effet de la diminution des ventes de maïs en valeur et en volume.

Sur le premier semestre de 2016, l'excédent agroalimentaire atteint 3,5 milliards d'euros, en baisse de 0,9 milliards d'euros par rapport à 2015. Avec l'UE, l'excédent est divisé par deux.

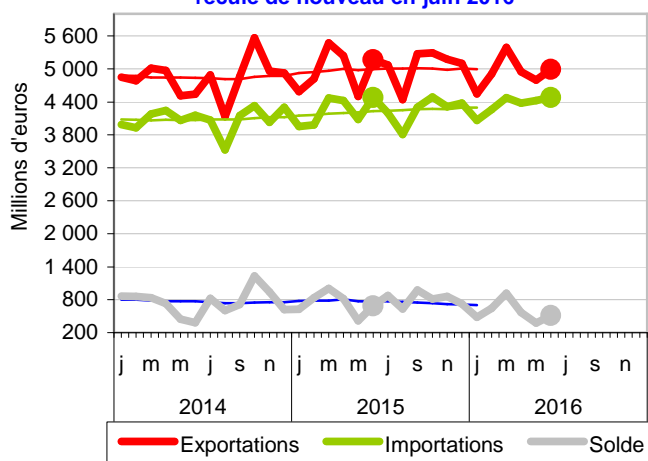
Les indicateurs

Produits CPF2	Juin						Cumuls 6 mois					
	Importations		Exportations		Solde		Importations		Exportations		Solde	
	2015	2016	2015	2016	2015	2016	2015	2016	2015	2016	2015	2016
UE												
Produits bruts	600	625	873	802	273	177	3 546	3 731	5 542	5 540	1 996	1 810
Produits transformés	2 499	2 497	2 368	2 318	-131	-179	13 868	14 266	13 229	13 137	-639	-1 129
AGROALIMENTAIRE	3 099	3 122	3 241	3 120	142	-2	17 414	17 997	18 771	18 677	1 357	681
Pays tiers												
Produits bruts	525	524	422	376	-104	-149	3 267	3 428	2 922	2 763	-345	-665
Produits transformés	855	835	1 501	1 494	646	660	4 705	4 656	8 081	8 134	3 376	3 479
AGROALIMENTAIRE	1 380	1 359	1 922	1 870	542	511	7 972	8 084	11 003	10 897	3 031	2 814
Monde												
Produits bruts	1 125	1 150	1 294	1 177	169	28	6 813	7 159	8 464	8 303	1 651	1 145
Produits transformés	3 354	3 332	3 869	3 813	515	481	18 573	18 922	21 310	21 271	2 737	2 350
AGROALIMENTAIRE	4 479	4 481	5 164	4 990	685	509	25 386	26 080	29 774	29 574	4 388	3 494

Source: Douanes/SSP

Mises en perspective

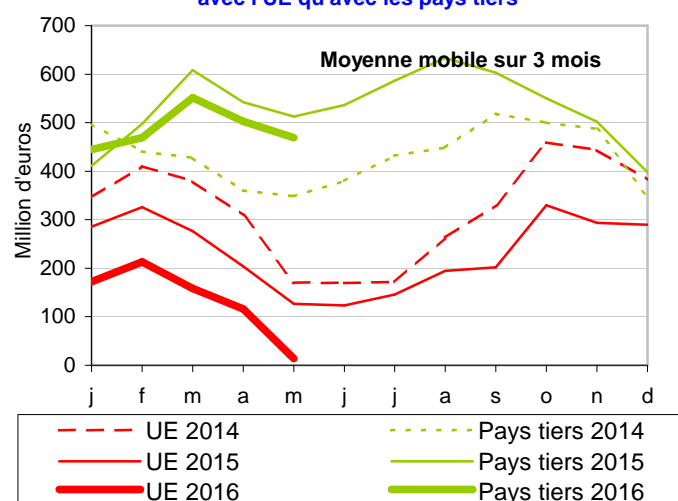
En glissement annuel, l'excédent agroalimentaire recule de nouveau en juin 2016



Source: Douanes - CPF 2008

Note : les courbes en trait fin représentent les moyennes mobiles sur 12 mois de chacune des séries

Sur un an, le solde des échanges baisse aussi bien avec l'UE qu'avec les pays tiers



Source: Douanes - CPF 2008

Produits agricoles bruts

Les faits marquants

En juin 2016, baisse des exportations de céréales en glissement annuel

L'excédent des échanges de **produits agricoles bruts** s'élève à 28 millions d'euros en juin 2016, en baisse de 142 millions d'euros par rapport à 2015. Si l'excédent se dégrade aussi bien avec les pays tiers qu'avec l'UE, la baisse est plus marquée avec cette dernière (- 97 millions d'euros contre - 45 millions d'euros avec les pays-tiers).
Les **exportations** (1,2 milliards d'euros) reculent de 117 millions d'euros (- 9 %) par rapport à juin 2015. La valeur des exportations de céréales, au premier rang des produits bruts exportés, recule de 20% sur un an.

Les **importations** (proches de 1,2 milliards d'euros) augmentent de 25 millions d'euros (+ 2,2 %) par rapport à juin 2015. En particulier, les achats de maïs et de graines de tournesol progressent (avec respectivement + 13 et + 11 millions d'euros en glissement annuel) en raison de la hausse des prix de ces deux produits depuis le début de l'année 2016.
Sur le premier semestre 2016, l'excédent en produits bruts a reculé de 30% par rapport à 2015.

Les indicateurs

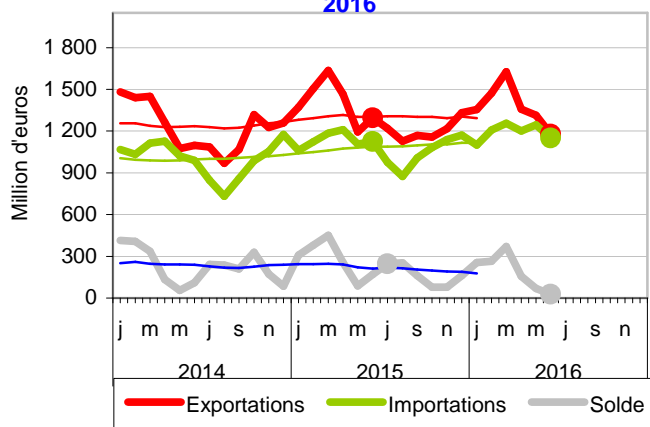
Produits CPF4	Juin						Cumuls 6 mois					
	Importations		Exportations		Solde		Importations		Exportations		Solde	
	2015	2016	2015	2016	2015	2016	2015	2016	2015	2016	2015	2016
PRODUITS BRUTS	1 125	1 150	1 294	1 177	169	28	6 813	7 159	8 464	8 303	1 651	1 145
Agriculture et élevage	983	1 003	1 207	1 096	223	93	6 009	6 263	7 971	7 814	1 962	1 551
Céréales, légum., oléagi.	139	160	720	625	582	465	787	848	4 764	4 488	3 977	3 641
Céréales n. c. riz	51	58	655	526	605	468	238	211	4 150	3 788	3 912	3 576
Oléoprotéagineux	88	102	65	99	-23	-3	547	633	611	697	64	64
Légumes, fleurs, plantes	267	271	164	162	-103	-109	1 806	1 855	1 236	1 362	-570	-494
Légumes	220	225	146	141	-73	-84	1 495	1 554	1 067	1 200	-428	-354
Prod. cult. permanentes	527	525	137	129	-389	-396	3 141	3 296	892	901	-2 249	-2 395
Fruits	349	343	115	104	-234	-239	1 974	2 133	705	718	-1 269	-1 415
Café, cacao, thé	84	82	3	2	-81	-80	531	507	20	11	-511	-496
Animaux vifs, œufs, miel	51	47	184	179	133	133	276	264	1 080	1 063	804	799
Bovins	3	3	110	117	107	114	27	19	670	686	644	668
Produits sylvicoles	22	19	44	35	21	16	128	128	230	215	102	87
Pêche et aquaculture	119	127	44	46	-75	-81	676	767	263	274	-413	-493

million d'euros

Source: Douanes/SSP

Mises en perspective

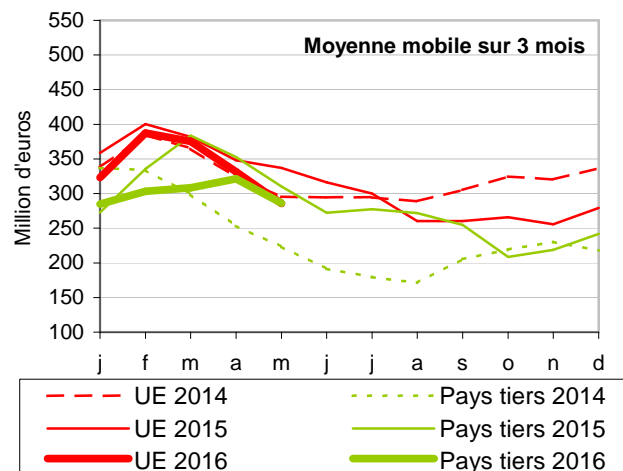
En glissement annuel, l'excédent en produits agricoles bruts continue de diminuer en juin 2016



Source: Douanes - CPF 2008

Note : les courbes en trait fin représentent les moyennes mobiles sur 12 mois de chacune des séries

Les exportations de céréales sont en retrait en glissement annuel



Source: Douanes - CPF 2008

Produits agricoles transformés

Les faits marquants

Sur un an, recul des ventes de produits laitiers

L'excédent des échanges de **produits transformés** atteint 481 millions d'euros en juin 2016, en baisse de 34 millions d'euros sur un an.

Les **exportations** diminuent de 57 millions d'euros (-1,5 %) par rapport à juin 2015. Dans un contexte toujours difficile, les ventes de produits laitiers reculent de 46 millions d'euros sous l'effet de la baisse des quantités vendues et de prix en retrait (principalement pour la poudre de lait et les fromages).

Les **importations** régressent de 22 millions d'euros (- 1 %) en glissement annuel. Les importations de viandes et de produits à base de viande reculent ainsi de 56 millions d'euros.

Sur le premier semestre, l'excédent des échanges de produits transformés a reculé de 14% sur un an, en relation étroite avec la baisse des produits laitiers.

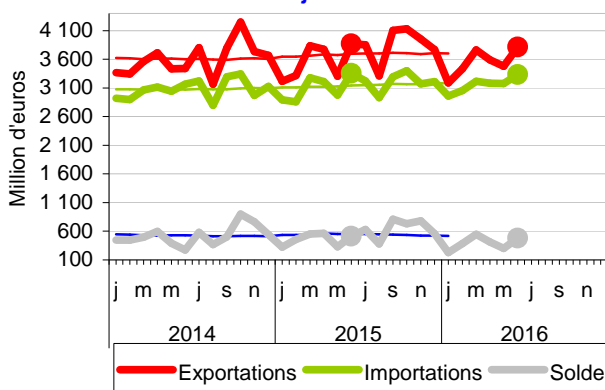
Les indicateurs

Produits CPF4	Juin						Cumuls 6 mois					
	Importations		Exportations		Solde		Importations		Exportations		Solde	
	2015	2016	2015	2016	2015	2016	2015	2016	2015	2016	2015	2016
IAA, TABACS	3 354	3 332	3 869	3 813	515	481	18 573	18 922	21 310	21 271	2 737	2 350
Viandes, prod. de l'abattage	500	444	387	368	-114	-76	2 802	2 569	2 183	2 098	-619	-471
<i>Viande bovine</i>	122	105	75	74	-47	-31	660	589	447	438	-213	-151
<i>Viande porcine</i>	72	53	64	73	-8	21	423	313	367	388	-55	76
<i>Volaille</i>	91	89	83	64	-8	-25	502	525	467	386	-35	-139
Prod. préparés de la pêche	340	331	71	78	-269	-253	1 784	1 838	405	423	-1 379	-1 415
Prod. à base de fruits & lég.	403	414	171	179	-232	-234	2 224	2 368	990	971	-1 233	-1 398
Huiles, tourteaux, corps gras	300	310	102	95	-198	-215	1 760	1 728	566	614	-1 194	-1 115
<i>Tourteaux</i>	128	129	10	10	-118	-119	864	710	70	70	-794	-640
Produits laitiers, glaces	306	277	573	528	267	251	1 643	1 572	3 353	3 127	1 710	1 555
<i>Fromages</i>	129	121	248	234	119	113	663	660	1 454	1 419	791	759
Produits des céréales	135	147	234	232	99	85	784	837	1 306	1 319	522	482
Biscuits, pâtisseries, pâtes	182	194	144	158	-37	-35	1 053	1 100	795	899	-257	-201
Autres produits alimentaires	643	655	701	695	58	40	3 691	3 877	3 886	3 929	195	52
<i>Sucre</i>	20	25	101	96	81	71	130	131	557	502	427	371
<i>Chocolat, confiserie</i>	205	216	179	180	-26	-36	1 254	1 361	1 000	1 028	-254	-333
Aliments pour animaux	78	85	187	175	109	90	459	481	1 067	1 025	608	544
Boissons	309	307	1 277	1 282	967	975	1 543	1 638	6 637	6 734	5 094	5 096
<i>Vins, champagne</i>	65	59	677	688	612	629	317	347	3 661	3 682	3 344	3 335
<i>Eaux de vie, alcools</i>	94	97	360	359	266	262	512	529	1 795	1 876	1 284	1 346
Tabacs	157	168	23	22	-135	-146	830	912	121	133	-709	-779

Source: Douanes/SSP

Mises en perspective

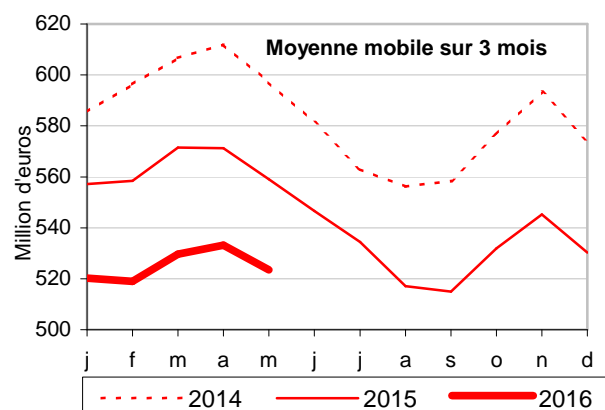
En glissement annuel, l'excédent des échanges en produits transformés diminue à nouveau en juin 2016



Note : les courbes en trait fin représentent les moyennes mobiles sur 12 mois de chacune des séries

Source: Douanes - CPF 2008

La baisse des exportations de produits laitiers est toujours marquée, en glissement annuel



Source: Douanes - CPF 2008

Sources et définitions

Les données collectées par la Direction générale des douanes et droits indirects sont, chaque mois, enrichies par des données issues de déclarations tardives : des opérations relatives à des mois antérieurs (notamment les plus récents), non connues au moment de leur première diffusion, peuvent être intégrées. Dès la première diffusion, une estimation de la valeur finale anticipant les déclarations tardives est toutefois réalisée. C'est cette estimation de la valeur finale qui est diffusée et non la simple somme des valeurs collectées.

Les résultats ainsi estimés pour un mois donné sont affinés au cours des diffusions postérieures au fur et à mesure de la disponibilité des déclarations tardives. Cette correction est effectuée surtout sur une période de 24 mois. Après deux ans, il n'y a plus d'enrichissements significatifs.

L'estimation est appliquée à l'ensemble des séries les plus importantes : FAB/FAB, toutes les rubriques des niveaux d'agrégation spécifiques de la nomenclature agrégée utilisés, les zones géographiques et économiques et les plus importants pays fournisseurs et clients de la France.

La classification des produits française révision 2 (CPF rév. 2, 2008) est la nomenclature statistique, nationale et centrale de produits qui se substitue depuis le 1er janvier 2008 à la CPF rév. 1.

La Direction Générale des Douanes et Droits Indirects, responsable de l'élaboration et de la diffusion des statistiques du commerce extérieur français, a utilisé cette nomenclature pour la diffusion des résultats. Les données ont été mises à jour à partir de janvier 2007.

Les échanges avec les partenaires de l'Union européenne doivent être déclarés à partir d'un certain montant annuel d'importations et d'exportations. Ce seuil est régulièrement relevé. A compter du 1er janvier 2011, il a été porté à 460 000 euros.

Le territoire statistique de la France comprend la France continentale, la Corse, les autres îles françaises du littoral, la principauté de Monaco et les départements d'outre-mer.

Les statistiques du commerce extérieur sont valorisées à la frontière française, c'est-à-dire y compris le coût d'acheminement jusqu'au passage de la frontière française.

A l'exportation, la valeur inclut le coût du trajet et de l'assurance sur le territoire national. C'est la valeur FAB, franco à bord.

A l'importation, la valeur comprend le coût du trajet et de l'assurance du point de départ jusqu'à la frontière. C'est la valeur CAF, coût, assurance et fret.

Le pays indiqué est par principe celui d'origine des marchandises.

La nomenclature CPF (Classification des Produits Française) est identique à la nomenclature européenne CPA (Classification des Produits associés aux Activités).

UE : UE à 28

IAA : Industries agricoles et alimentaires.

MM3 : moyenne mobile sur trois mois.

MM12 : moyenne mobile sur douze mois.

Pour en savoir plus

Toutes les séries conjoncturelles publiées pour le thème de cette Infos Rapides sont présentes dans l'espace « Données en ligne » du site Internet de la statistique agricole :

<http://www.agreste.agriculture.gouv.fr>



Agreste : la statistique agricole

Ministère de l'Agriculture, de l'Agroalimentaire et de la Forêt
Secrétariat Général

SERVICE DE LA STATISTIQUE ET DE LA PROSPECTIVE

3 rue Barbet de Jouy - 75349 Paris 07 SP
Site Internet : www.agreste.agriculture.gouv.fr

Directrice de la publication : Béatrice Sédillot

Rédacteur : Thibaut Champagnol

Composition : SSP

Dépôt légal : à parution

© Agreste 2016

Cette publication est disponible à parution sur le site Internet de la statistique agricole
<http://www.agreste.agriculture.gouv.fr> (dans la rubrique Conjoncture)