



Liberté • Égalité • Fraternité  
RÉPUBLIQUE FRANÇAISE

MINISTÈRE  
DE L'AGRICULTURE  
DE L'AGROALIMENTAIRE  
ET DE LA FORÊT

# Agreste Conjoncture

Animaux de boucherie



**Février 2014**  
**Porcins — n°2/11**

**Infos rapides**

## La production porcine est en baisse pour 2013

**E**n janvier 2014, les abattages de porcins se redressent par rapport à janvier 2013. Le prix du porc charcutier se réduit légèrement pour atteindre 1,51 €/kg. Il est inférieur de plus de 2% en glissement annuel et supérieur de 12% à la moyenne 2009-2013, dans un contexte d'offre réduite.

En 2013, la production porcine est en baisse de 1,1% par rapport à 2012. La consommation est cependant quasi stable du fait de la progression des importations de viande porcine (+ 1,8% sur l'année), tandis que les exportations restent stables

### Sommaire

#### Les porcins

Les abattages porcins progressent en janvier 2014

page 2

#### Sources et définitions

page 5

#### Pour en savoir plus

page 5

## Les porcins

### Les faits marquants : les abattages porcins progressent en janvier 2014

En janvier 2014, les abattages de porcins se redressent en glissement annuel (+ 2,6% en têtes et + 2,8% en téc). Cette progression est tout de même à relativiser par rapport à un niveau plutôt bas en début d'année 2013.

En janvier 2014, le prix moyen du porc charcutier classe E se situe à 1,51 €/kg carcasse. Il est inférieur de près de 2,4% par rapport à janvier 2013, mais reste supérieur de près de 12% par rapport à la moyenne 2009-2013, la faiblesse de l'offre maintenant les prix à un niveau élevé.

La production porcine est quasi stable au mois de décembre, par rapport à décembre 2012. Au cours de l'année 2013, elle se réduit toutefois de 1,1% par rapport à 2012, en lien avec la baisse du cheptel porcine et des abattages.

Au mois de décembre, l'indice IPAMPA de l'aliment pour porcins poursuit sa baisse, pour le 12<sup>ème</sup> mois consécutif. Il est inférieur de 15% à décembre

2012. Il reste toutefois supérieur de 8% à la moyenne 2008-2012.

En décembre, les exportations de viande porcine progressent (+ 3,1%) par rapport à décembre 2012. Pour l'année 2013, elles sont quasiment stables. La situation est toutefois contrastée en fonction des destinations : elles augmentent vers les pays tiers (+ 6%, soit 10 300 téc supplémentaires) et se rétractent vers l'Union européenne (- 2,3%, soit 11 200 téc de moins).

Les importations de viande porcine sont en hausse en décembre (+ 4,8%). Elles progressent de 1,8% pour l'ensemble de l'année, soit 11 000 téc supplémentaires dont près de 10 000 téc de plus en provenance de l'Union européenne et 1 000 téc supplémentaires de la part des pays tiers.

En décembre 2013, la consommation apparente de viande porcine (y compris graisse de porc) progresse (+ 1,2%) par rapport à décembre 2012. Pour l'année 2013, elle est en légère baisse (- 0,3%).

### Les indicateurs

#### La production de porcins est en repli en 2013

	décembre 2013			Cumul de janvier à décembre 2013		
	déc. 2012	déc. 2013	Evol. déc. 2013 / déc. 2012	Cumul janv. à déc. 2012	Cumul janv. à déc. 2013	Evol. cumul janv. à déc. 2013 / 2012
<b>Porcins en nombre de têtes</b>						
(1) Abattages (CVJA)	1 951 624	1 953 038	0,1%	24 122 910	23 762 862	-1,5%
(2) Importations d'animaux vivants	16 873	13 863	-17,8%	234 677	151 566	-35,4%
(3) Exportations d'animaux vivants	51 247	42 946	-16,2%	603 148	609 715	1,1%
(4)=(1) -(2)+(3) Production indigène contrôlée d'animaux (CVJA)	1 985 998	1 982 121	-0,2%	24 491 381	24 221 011	-1,1%
<b>Viande porcine y c. graisse de porc en téc</b>						
(5) Abattages (CVJA)	159 284	160 518	0,8%	1 957 343	1 940 229	-0,9%
(6) Importations de viande porcine	46 584	48 823	4,8%	601 017	611 896	1,8%
(7) Exportations de viande porcine	54 498	56 209	3,1%	665 236	664 297	-0,1%
(8) Variation de stocks privés ou publics d'intervention	0	0		0	0	
(9)=(5) +(6)-(7) -(8) Consommation indigène contrôlée (CVJA)	151 370	153 132	1,2%	1 893 124	1 887 827	-0,3%

Source: Agreste, DGDDI (Douanes)

## Les abattages de porcins progressent en janvier 2014

Abattages CVJA en nombre de têtes						
janvier 2014			Cumul de janvier à janvier 2014			
	janv. 2013	janv. 2014	Evol. janv. 2014 / janv. 2013	Cumul janv. à janv. 2013	Cumul janv. à janv. 2014	Evol. cumul janv. à janv. 2014 / 2013
Porcs charcutiers	2 014 765	2 063 129	2,4%	2 014 765	2 063 129	2,4%
Coches et verrats	32 552	30 834	-5,3%	32 552	30 834	-5,3%
Porcelets	7 914	13 946	76,2%	7 914	13 946	76,2%
<b>TOTAL porcins</b>	<b>2 055 231</b>	<b>2 107 908</b>	<b>2,6%</b>	<b>2 055 231</b>	<b>2 107 908</b>	<b>2,6%</b>

Source: Agreste

Abattages CVJA en tée						
janvier 2014			Cumul de janvier à janvier 2014			
	janv. 2013	janv. 2014	Evol. janv. 2014 / janv. 2013	Cumul janv. à janv. 2013	Cumul janv. à janv. 2014	Evol. cumul janv. à janv. 2014 / 2013
Porcs charcutiers	166 028	170 876	2,9%	166 028	170 876	2,9%
Coches et verrats	4 632	4 458	-3,8%	4 632	4 458	-3,8%
Porcelets	95	169	77,8%	95	169	77,8%
<b>TOTAL porcins</b>	<b>170 756</b>	<b>175 504</b>	<b>2,8%</b>	<b>170 756</b>	<b>175 504</b>	<b>2,8%</b>

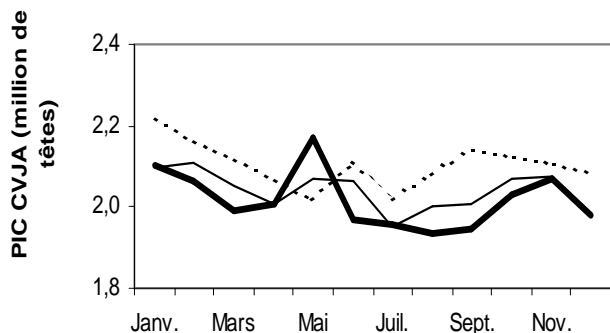
Source: Agreste

Poids moyen à l'abattage (kg) (carcasse sans tête et sans pattes)						
janvier 2014			Moyenne de janvier à janvier 2014			
	janv. 2013	janv. 2014	Evol. janv. 2014 / janv. 2013	Moyenne janv. à janv. 2013	Moyenne janv. à janv. 2014	Evol. moy. Janv. à janv. 2014 / 2013
<b>Porcs charcutiers</b>	<b>82,4</b>	<b>82,8</b>	<b>0,5%</b>	<b>82,4</b>	<b>82,8</b>	<b>0,5%</b>

Source: Agreste

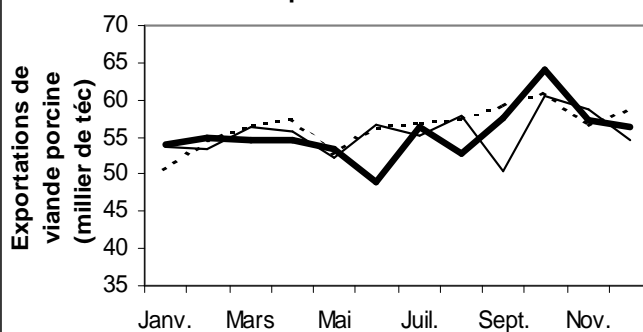
## Mises en perspectives

**En décembre 2013, la production porcine est quasi-stable**



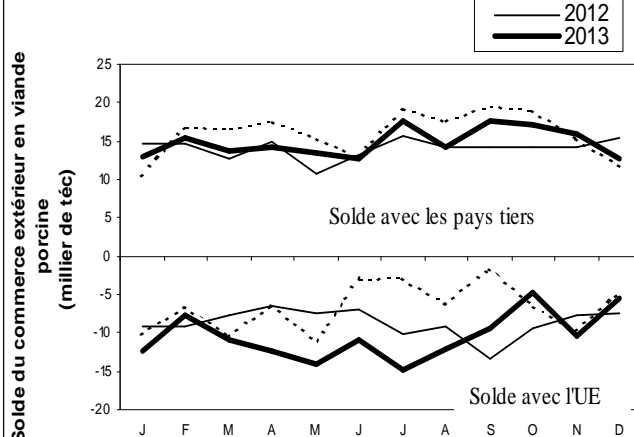
Source : Agreste  
 - - - - - Moy. 2008-2012  
 — 2012  
 — 2013

**En décembre 2013, les exportations de viande porcine sont en hausse**



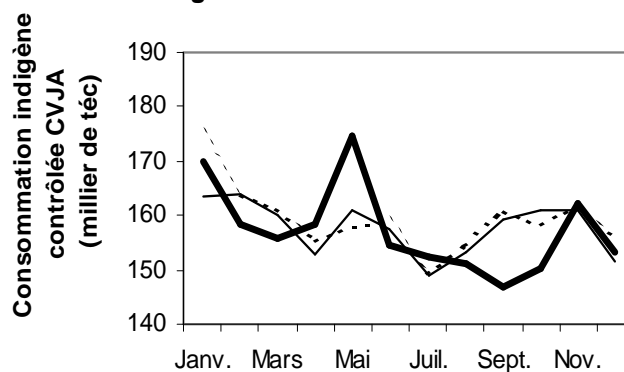
Source : DGDDI (Douanes)  
 - - - - - Moy. 2008-2012  
 — 2012  
 — 2013

**Le solde du commerce extérieur en volume de viande porcine est positif avec les pays tiers**



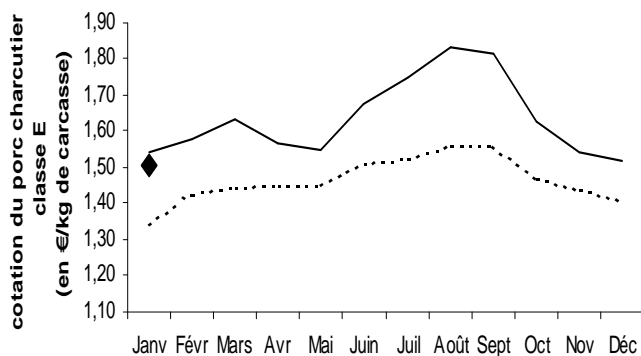
Source : DGDDI (Douanes)

**La consommation de viande porcine est en légère hausse en décembre 2013**



Source : Agreste, DGDDI  
 - - - - - Moy. 2008-2012  
 — 2012  
 — 2013

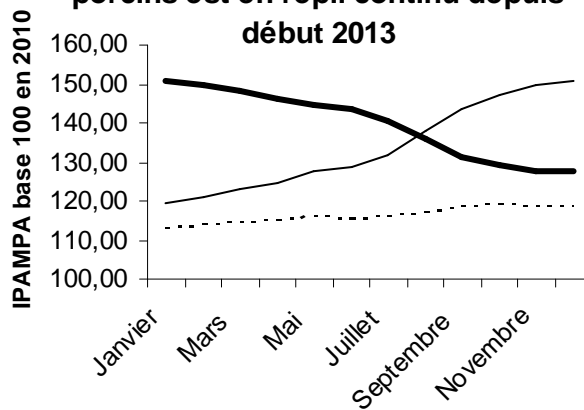
**En janvier 2014, le prix moyen du porc charcutier classe E est en baisse**



Source : FranceAgriMer

- - - - - Moy. 2009-2013  
 — 2012  
 — 2013

**L'indice IPAMPA de l'aliment pour porcins est en repli continu depuis début 2013**



Source : INSEE, Agreste

- - - - - Moy. 2008-2012  
 — 2012  
 — 2013

## Sources et définitions

### Abattages contrôlés des animaux de boucherie - résultats bruts

Nombre (tête) et poids (tonne) des gros animaux de boucherie abattus dans les abattoirs publics ou industriels et dans les tueries particulières, contrôlés par les services vétérinaires.

### Abattages contrôlés des animaux de boucherie – résultats CVJA

Les résultats des abattages bruts sont corrigés en appliquant des coefficients de variation journalière d'abattage (CVJA) afin de tenir compte du niveau d'activité des abattoirs qui diffèrent selon les jours de la semaine et la présence ou non de jours fériés dans le mois, le mois précédent ou le mois suivant.

### Production indigène contrôlée (PIC)

La production française CVJA correspond aux abattages contrôlés CVJA auxquels on rajoute le solde de commerce extérieur (exportation – importation) d'animaux vivants (hors reproducteurs).

### Consommation indigène contrôlée (CIC)

Les quantités de viande consommée en France (exprimées en tonne-équivalent carcasse (téc)) pour un mois donné correspondent aux abattages contrôlés auxquels sont ajoutées les importations de viande et retranchées les exportations de viande et, le cas échéant, les variations de stocks à l'intervention.

$CIC\ CVJA = Abattages\ contrôlés\ CVJA + (Importations - Exportations)\ de\ viandes - (Stocks\ fin - Stocks\ début)\ à\ l'intervention.$

### Indice Ipampa

L'indice des prix d'achat des moyens de production agricole (Ipampa) permet de suivre l'évolution des prix des biens et services utilisés par les exploitants dans leur activité agricole. Son calcul est réalisé conjointement par le SSP et l'Insee. Il est alimenté par l'enquête sur l'observation des consommations intermédiaires nécessaires aux exploitations agricoles (EPCIA), réalisée par les services régionaux du SSP auprès des organismes vendeurs. L'indice actuel est en base 100 en 2010.

### Tonne équivalent carcasse (téc)

Il s'agit d'une unité employée pour pouvoir agréger des données en poids concernant des animaux vivants et des viandes sous toutes leurs présentations : carcasses, morceaux désossés ou non, viandes séchées, etc. On applique au poids brut un coefficient propre à chaque forme du produit.

## Pour en savoir plus

Les InfoRapides Moyens de production publiées sur le site Internet de la statistique agricole pour des commentaires plus précis de l'évolution de l'indice Ipampa Aliments du bétail .

Toutes les séries conjoncturelles publiées sur les animaux de boucherie sont présentes dans l'espace « Données en ligne » du site Internet de la statistique agricole :

<http://www.agreste.agriculture.gouv.fr>

---

## Agreste : la statistique agricole



Ministère de l'Agriculture, de l'Agroalimentaire et de Forêt

Secrétariat Général

**SERVICE DE LA STATISTIQUE ET DE LA PROSPECTIVE**

12 rue Henri Rol-Tanguy - TSA 70007 - 93555 MONTREUIL SOUS BOIS Cedex  
Tél : 01.49.55.85.85 – site Internet : [www.agreste.agriculture.gouv.fr](http://www.agreste.agriculture.gouv.fr)

Directrice de la publication : Béatrice Sédillot  
Rédacteur : Christian Pendariès  
Composition : SSP Beauvais

Dépôt légal : à parution

© Agreste 2014

**Cette publication est disponible à parution sur le site Internet de la statistique agricole**  
<http://www.agreste.agriculture.gouv.fr> (dans la rubrique Conjoncture)