



Mai 2013
Porcins — n°05/11

Infos rapides

En mars 2013, la production porcine poursuit sa baisse

En avril 2013, les abattages de porcs en têtes se replient de plus de 1,3% par rapport à avril 2012, mais sont quasi-stables en tonnage. Dans le même temps, le prix du porc charcutier recule pour atteindre 1,56 €/kg. En mars, la production porcine se replie de 3,1% par rapport à mars 2012 et la consommation baisse de 3,2% dans le même temps. Au cours du même mois, les exportations de viande porcine se replient de plus de 3%, alors que les importations baissent de 1,5%.

Sommaire

Les porcins

Les abattages de porcins en têtes continuent de diminuer en avril

page 2

Sources et définitions

page 5

Pour en savoir plus

page 5

Les porcins

Les faits marquants : les abattages de porcins en têtes continuent de diminuer en avril

En avril 2013, les abattages de porcins se replient de 1,3% en têtes par rapport à avril 2012 et sont quasi-stables en poids (- 0,4%). Au cours des 4 premiers mois, la baisse est de 2,5% en têtes alors que les volumes ne se replient que de 1,2%, à la faveur d'une augmentation de près de 1% des poids moyens à l'abattage.

En avril, le prix moyen du porc charcutier classe E atteint 1,56 €/kg, en baisse de 4,2% par rapport au prix de mars, suite à une demande insuffisante, en partie liée à une météo défavorable. Il est toutefois supérieur de 5% par rapport à avril 2012 et de plus de 10% par rapport à la moyenne 2008/2012.

En mars 2013, la production porcine atteint près de 2 millions d'animaux. Elle est en repli de 3,1% par rapport à mars 2012, en lien avec la baisse des abattages.

Ce même mois, l'indice IPAMPA de l'aliment pour porcins se replie, pour le 2^{ème} mois consécutif. Il est toutefois supérieur de 21% à l'indice de mars 2012

et de 29% par rapport à la moyenne 2008-2012.

En mars 2013, les exportations de viande porcine sont en baisse (- 3,2%, soit 1 800 téc de moins) par rapport à mars 2012. Le repli concerne l'Union européenne, alors que les envois vers les pays tiers sont en légère progression. La baisse est importante pour les pays suivants : Royaume-Uni (- 1 300 téc) et Allemagne (- 700 téc).

Les importations de viande porcine sont également en retrait en mars (- 1,5%, soit 800 téc de moins). La baisse concerne exclusivement l'Union européenne, notamment l'Italie (- 900 téc) et le Danemark (- 900 téc) alors que les importations augmentent depuis l'Allemagne (+ 1 400 téc).

En mars, la consommation apparente de viande porcine (y compris graisse de porc) se replie de plus de 3% par rapport à mars 2012. Depuis le début de l'année, elle perd 1% par rapport au premier trimestre 2002.

Les indicateurs

La consommation apparente de viande de porc se replie encore en mars 2013

	mars 2013			Cumul de janvier à mars 2013		
	mars 2012	mars 2013	Evol. mars 2013 / mars 2012	Cumul janv. à mars 2012	Cumul janv. à mars 2013	Evol. cumul janv. à mars 2013 / 2012
Porcins en nombre de têtes						
(1) Abattages (CVJA)	2 026 270	1 936 818	-4,4%	6 185 472	6 009 040	-2,9%
(2) Importations d'animaux vivants	21 009	12 017	-42,8%	61 129	35 225	-42,4%
(3) Exportations d'animaux vivants	46 834	63 274	35,1%	132 045	179 974	36,3%
(4)=(1) -(2)+(3) Production indigène contrôlée d'animaux (CVJA)	2 052 095	1 988 075	-3,1%	6 256 388	6 153 789	-1,6%
Viande porcine y c. graisse de porc en téc						
(5) Abattages (CVJA)	165 035	158 940	-3,7%	502 782	495 538	-1,4%
(6) Importations de viande porcine	51 264	50 480	-1,5%	147 588	150 042	1,7%
(7) Exportations de viande porcine	55 975	54 204	-3,2%	162 199	162 571	0,2%
(8) Variation de stocks privés ou publics d'intervention	0	0		0	0	
(9)=(5) +(6)-(7) -(8) Consommation indigène contrôlée (CVJA)	160 325	155 216	-3,2%	488 171	483 010	-1,1%

Source: Agreste, DGDDI (Douanes)

Les abattages de porcins sont quasi-stables en volume en avril 2013

	Abattages CVJA en nombre de têtes					
	avril 2013			Cumul de janvier à avril 2013		
	avr. 2012	avr. 2013	Evol. avr. 2013 / avr. 2012	Cumul janv. à avr. 2012	Cumul janv. à avr. 2013	Evol. cumul janv. à avr. 2013 / 2012
Porcs charcutiers	1 932 646	1 911 955	-1,1%	7 949 662	7 792 251	-2,0%
Coches et verrats	30 115	30 719	2,0%	125 832	124 653	-0,9%
Porcelets	22 654	17 396	-23,2%	95 394	52 206	-45,3%
TOTAL porcins	1 985 416	1 960 070	-1,3%	8 170 888	7 969 110	-2,5%

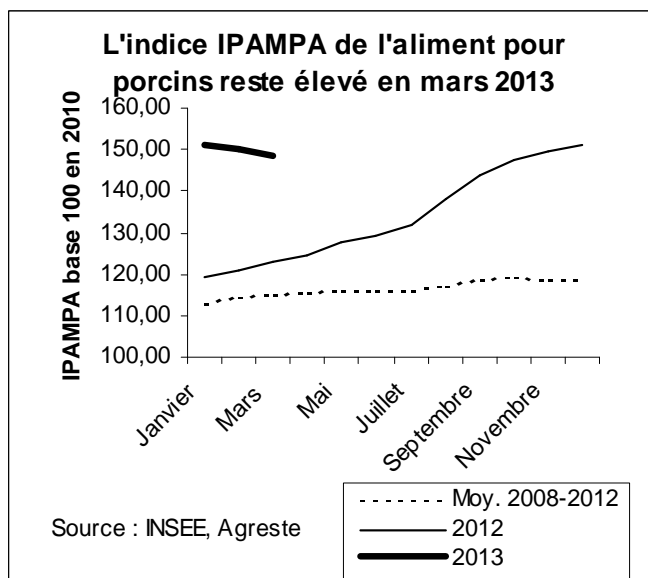
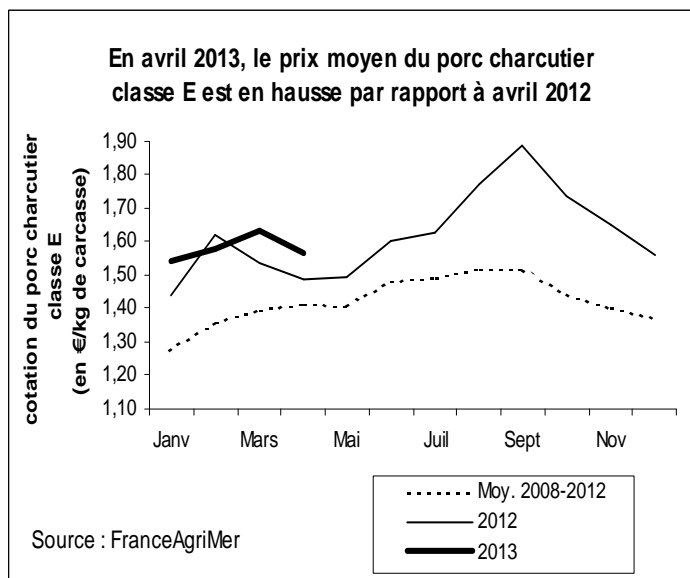
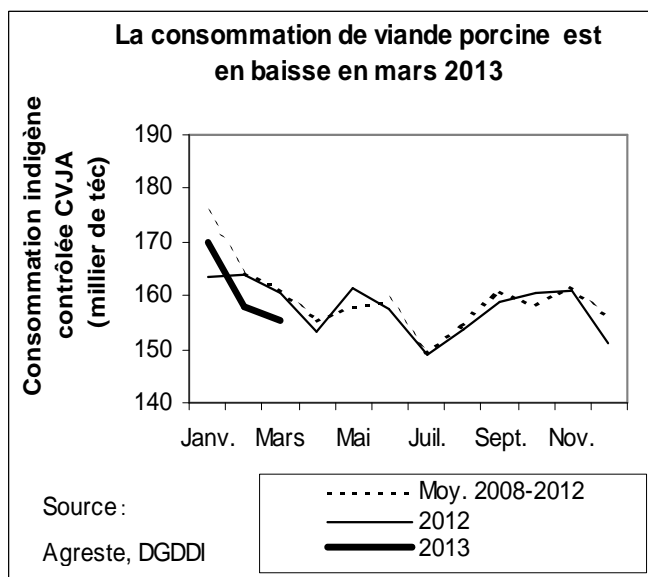
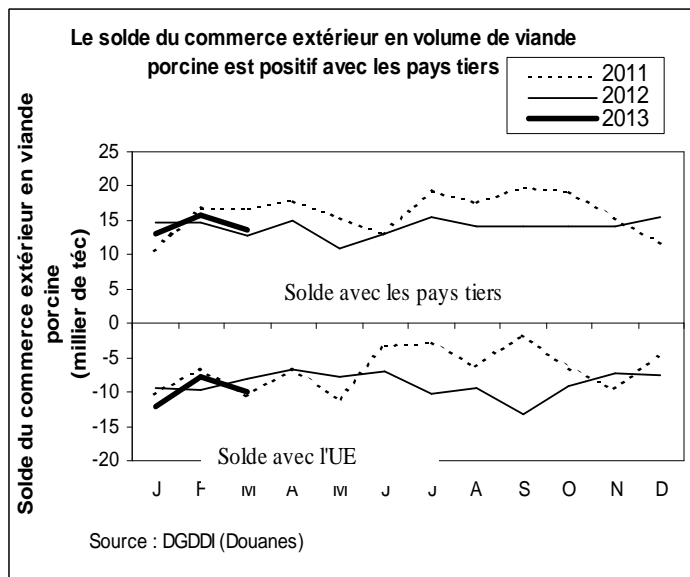
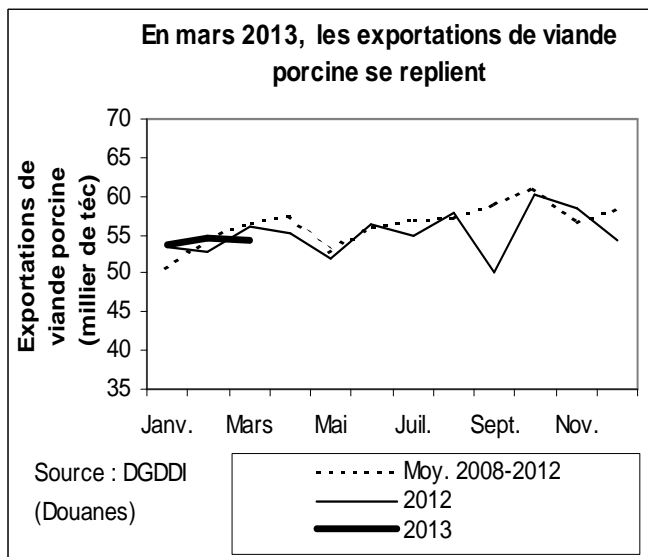
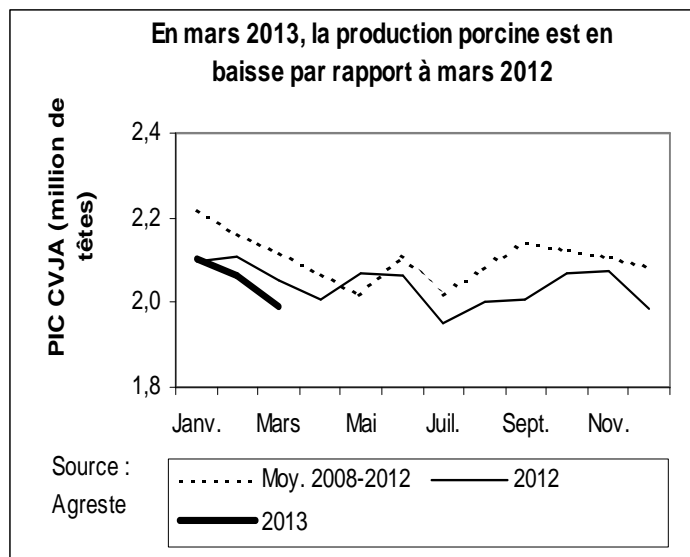
Source: Agreste

	Abattages CVJA en tés					
	avril 2013			Cumul de janvier à avril 2013		
	avr. 2012	avr. 2013	Evol. avr. 2013 / avr. 2012	Cumul janv. à avr. 2012	Cumul janv. à avr. 2013	Evol. cumul janv. à avr. 2013 / 2012
Porcs charcutiers	156 658	156 107	-0,4%	644 947	637 994	-1,1%
Coches et verrats	4 341	4 361	0,4%	17 879	17 566	-1,7%
Porcelets	286	220	-23,2%	1 241	665	-46,4%
TOTAL porcins	161 285	160 687	-0,4%	664 066	656 225	-1,2%

Source: Agreste

	Poids moyen à l'abattage (kg) (carcasse sans tête et sans pattes)					
	avril 2013			Moyenne de janvier à avril 2013		
	avr. 2012	avr. 2013	Evol. avr. 2013 / avr. 2012	Moyenne janv. à avr. 2012	Moyenne janv. à avr. 2013	Evol. moy. Janv. à avr. 2013 / 2012
Porcs charcutiers	81,1	81,6	0,7%	81,1	81,9	0,9%

Source: Agreste



Sources et définitions

Abattages contrôlés des animaux de boucherie - résultats bruts

Nombre (tête) et poids (tonne) des gros animaux de boucherie abattus dans les abattoirs publics ou industriels et dans les tueries particulières, contrôlés par les services vétérinaires.

Abattages contrôlés des animaux de boucherie – résultats CVJA

Les résultats des abattages bruts sont corrigés en appliquant des coefficients de variation journalière d'abattage (CVJA) afin de tenir compte du niveau d'activité des abattoirs qui diffèrent selon les jours de la semaine et la présence ou non de jours fériés dans le mois, le mois précédent ou le mois suivant.

Production indigène contrôlée (PIC)

La production française CVJA correspond aux abattages contrôlés CVJA auxquels on rajoute le solde de commerce extérieur (exportation – importation) d'animaux vivants (hors reproducteurs).

Consommation indigène contrôlée (CIC)

Les quantités de viande consommée en France (exprimées en tonne-équivalent carcasse (téc)) pour un mois donné correspondent aux abattages contrôlés auxquels sont ajoutées les importations de viande et retranchées les exportations de viande et, le cas échéant, les variations de stocks à l'intervention.

$CIC\ CVJA = Abattages\ contrôlés\ CVJA + (Importations - Exportations)\ de\ viandes - (Stocks\ fin - Stocks\ début)\ à\ l'intervention.$

Indice Ipampa

L'indice des prix d'achat des moyens de production agricole (Ipampa) permet de suivre l'évolution des prix des biens et services utilisés par les exploitants dans leur activité agricole. Son calcul est réalisé conjointement par le SSP et l'Insee. Il est alimenté par l'enquête sur l'observation des consommations intermédiaires nécessaires aux exploitations agricoles (EPCIA), réalisée par les services régionaux du SSP auprès des organismes vendeurs. L'indice actuel est en base 100 en 2010.

Tonne équivalent carcasse (téc)

Il s'agit d'une unité employée pour pouvoir agréger des données en poids concernant des animaux vivants et des viandes sous toutes leurs présentations : carcasses, morceaux désossés ou non, viandes séchées, etc. On applique au poids brut un coefficient propre à chaque forme du produit.

Pour en savoir plus

Les InfoRapides Moyens de production publiées sur le site Internet de la statistique agricole pour des commentaires plus précis de l'évolution de l'indice Ipampa Aliments du bétail .

Toutes les séries conjoncturelles publiées sur les animaux de boucherie sont présentes dans l'espace « Données en ligne » du site Internet de la statistique agricole :

<http://www.agreste.agriculture.gouv.fr>

Agreste : la statistique agricole



MINISTÈRE
DE L'AGRICULTURE
DE L'AGROALIMENTAIRE
ET DE LA FORÊT

Ministère de l'Agriculture, de l'Agroalimentaire et de Forêt

Secrétariat Général

SERVICE DE LA STATISTIQUE ET DE LA PROSPECTIVE

12 rue Henri Rol-Tanguy - TSA 70007 - 93555 MONTREUIL SOUS BOIS Cedex
Tél : 01.49.55.85.85 – site Internet : www.agreste.agriculture.gouv.fr

Directrice de la publication : Béatrice Sédillot
Rédacteur : Christian Pendariès
Composition : SSP Beauvais

Dépôt légal : à parution

© Agreste 2013

Cette publication est disponible à parution sur le site Internet de la statistique agricole
<http://www.agreste.agriculture.gouv.fr> (dans la rubrique Conjoncture)